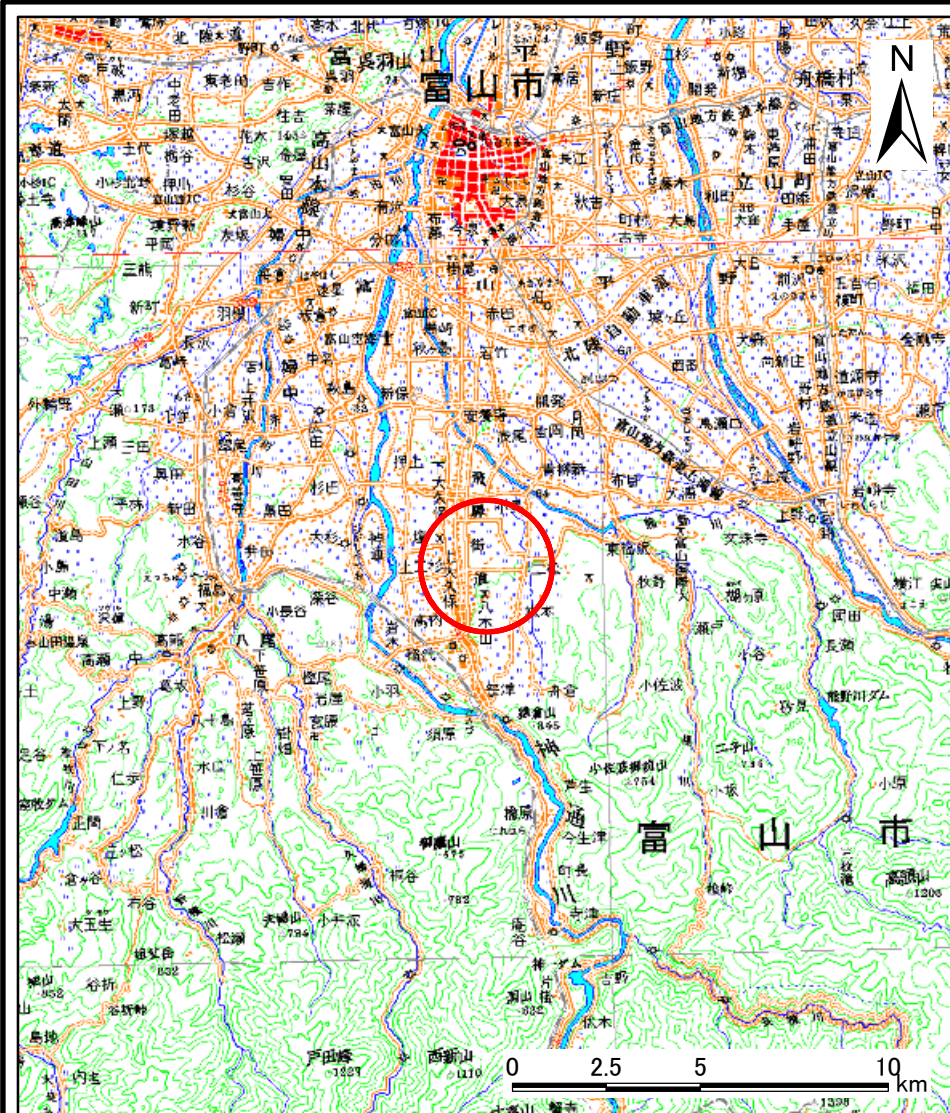
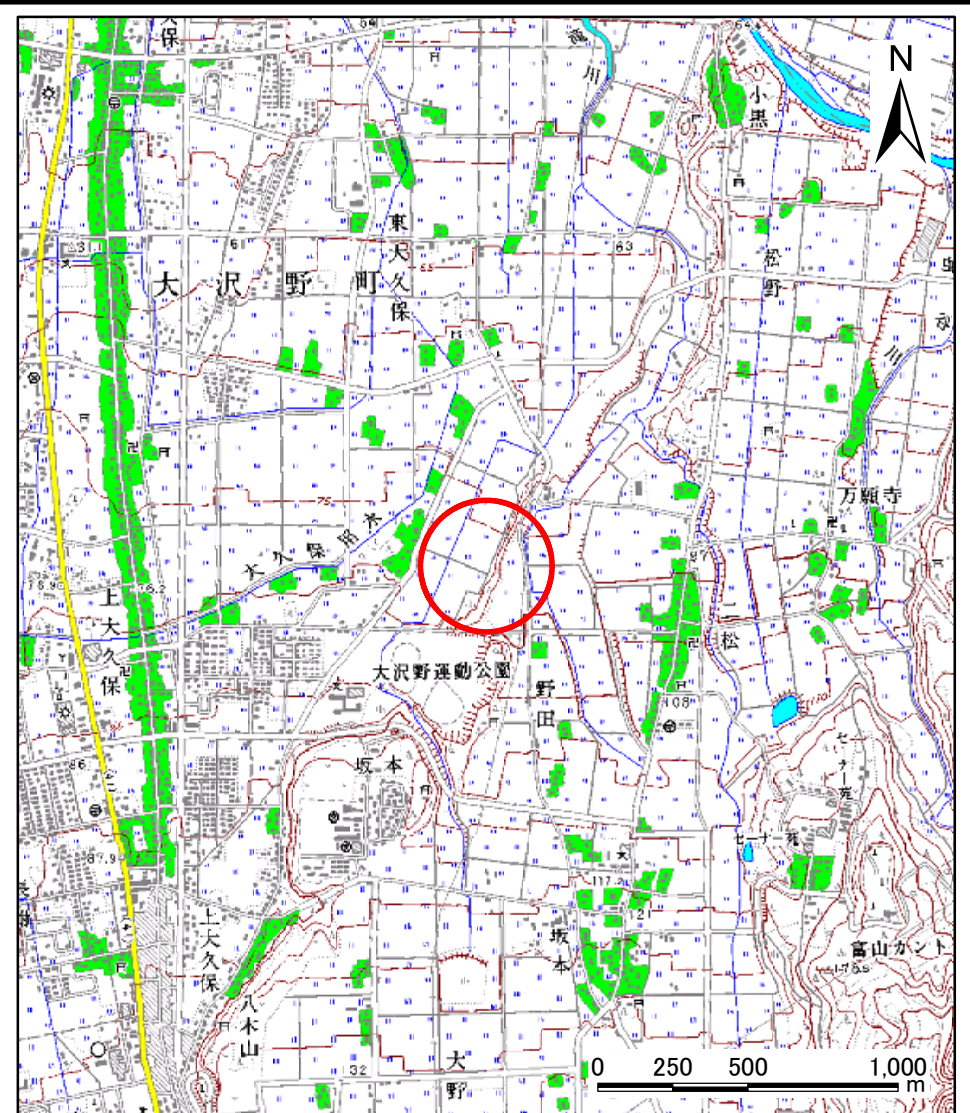


# 土砂災害警戒区域等の指定の公示に係る図書(その1)



(1/200,000)



(1/25,000)

様式-1(急) 土砂災害警戒区域・土砂災害特別警戒区域 位置図	自然現象の種類	急傾斜地の崩壊
	箇所番号	J122
	箇所名	東大久保(1)
	所在地	富山県富山市東大久保、南野田、八木山

この地図は、国土地理院長の承認を得て、同院発行の数値地図20000(地図画像)及び数値地図25000(地図画像)を複製したものである。(承認番号 平21業複、第457号)

# 土砂災害警戒区域等の指定の公示に係る図書(その2)



0 25 50 100m

図中の数字は横断測線番号を示す

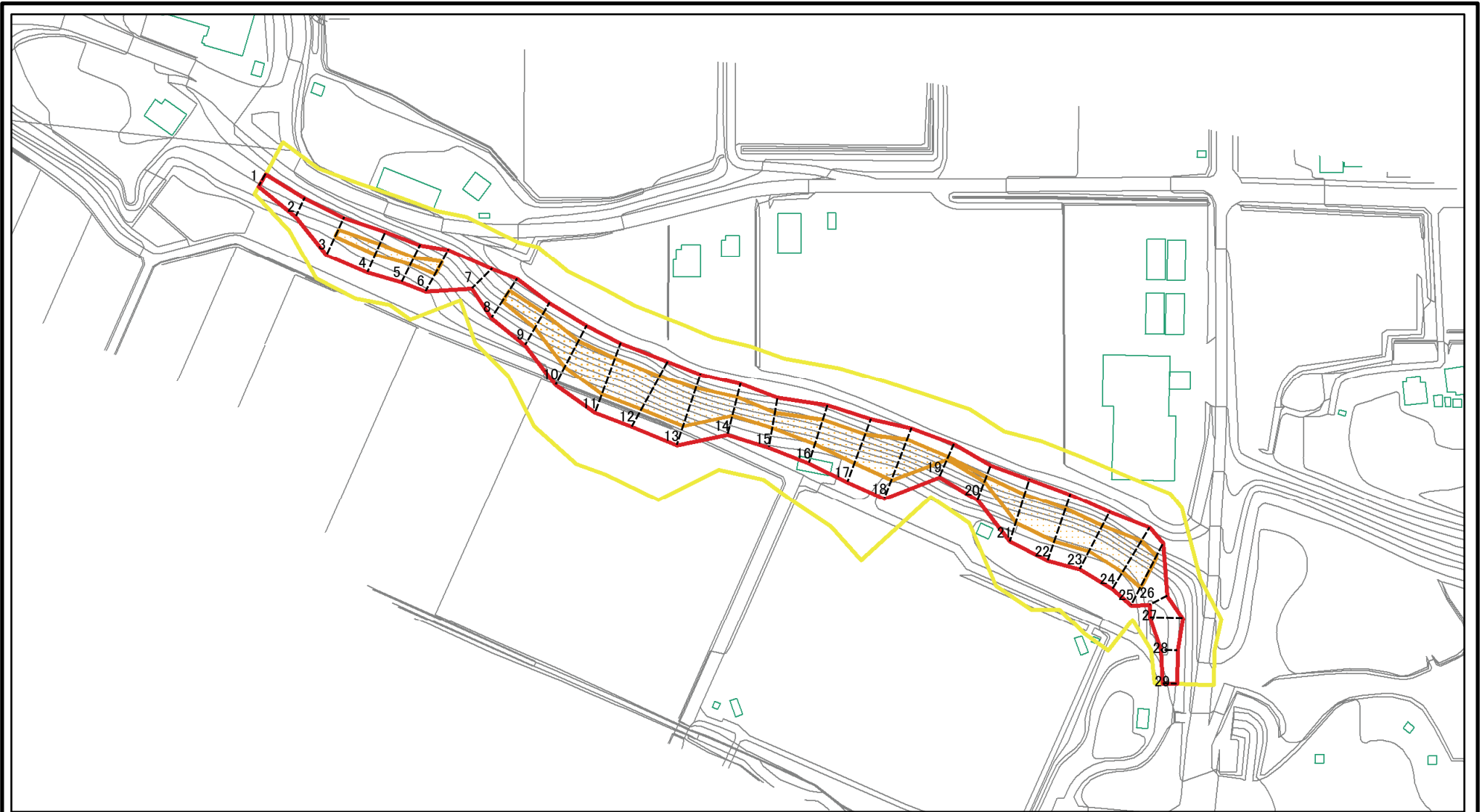
様式-2(急)  
土砂災害警戒区域・土砂災害特別警戒区域  
区域図(その1)

土砂災害防止法施行令第二条の基準に該当する区域	
土砂災害防止法施行令第三条の基準に該当する区域	
それ以外の区域	

	縮尺
	1:2,500

自然現象の種類	急傾斜地の崩壊	箇所番号	J122
告示番号		箇所名	東大久保(1)
告示年月日		所在地	富山県富山市東大久保、南野田、八木山

# 土砂災害警戒区域等の指定の公示に係る図書(その2-1)

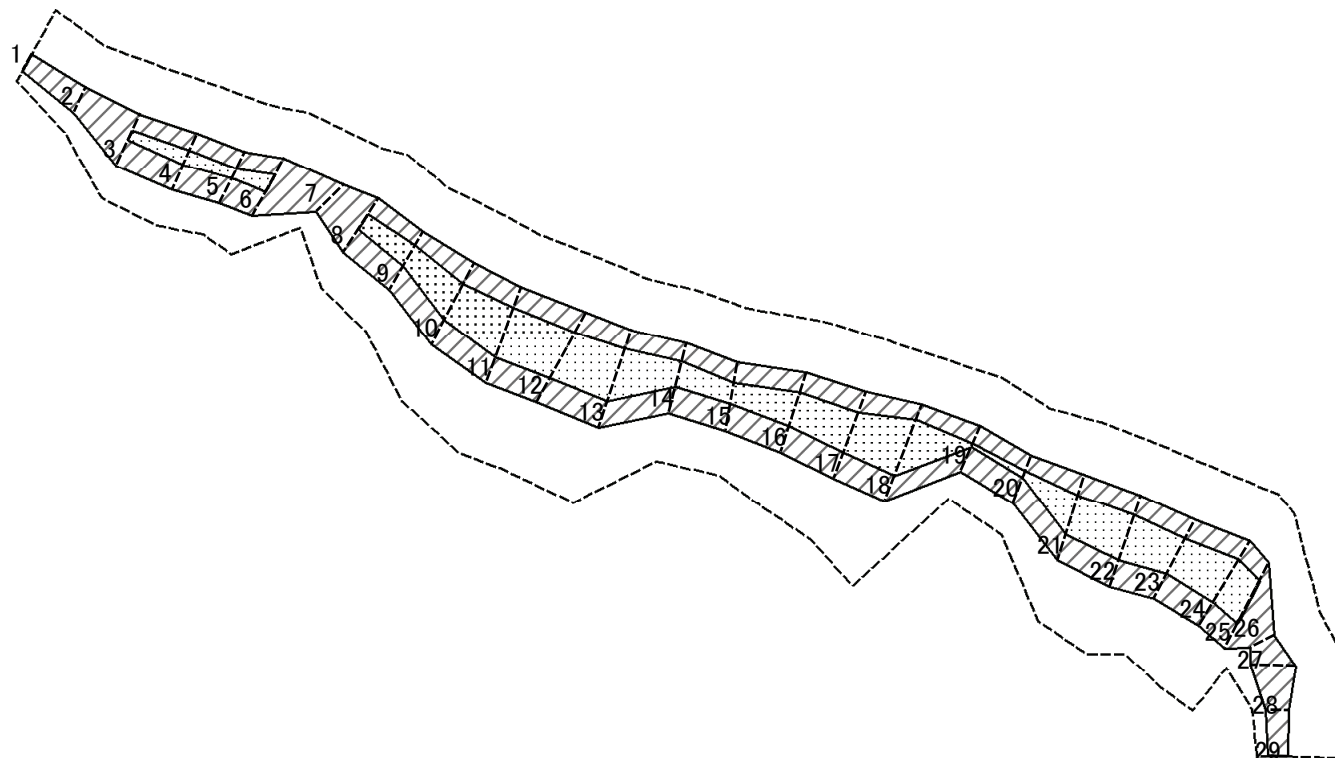


0 25 50 100m

図中の数字は横断測線番号を示す

様式-2-1(急) 土砂災害警戒区域・土砂災害特別警戒区域 区域図(その2)	土砂災害防止法施行令第二条の基準に該当する区域		z ↙ 縮尺 1:2,500	自然現象の種類	急傾斜地の崩壊	箇所番号	J122
	土砂災害防止法施行令第三条の基準に該当する区域			告示番号		箇所名	東大久保(1)
	それ以外の区域			告示年月日		所在地	富山県富山市東大久保、南野田、八木山

# 土砂災害警戒区域等の指定の公示に係る図書(その2-2)



0 25 50 100m

図中の数字は横断測線番号を示す

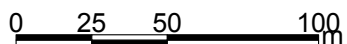
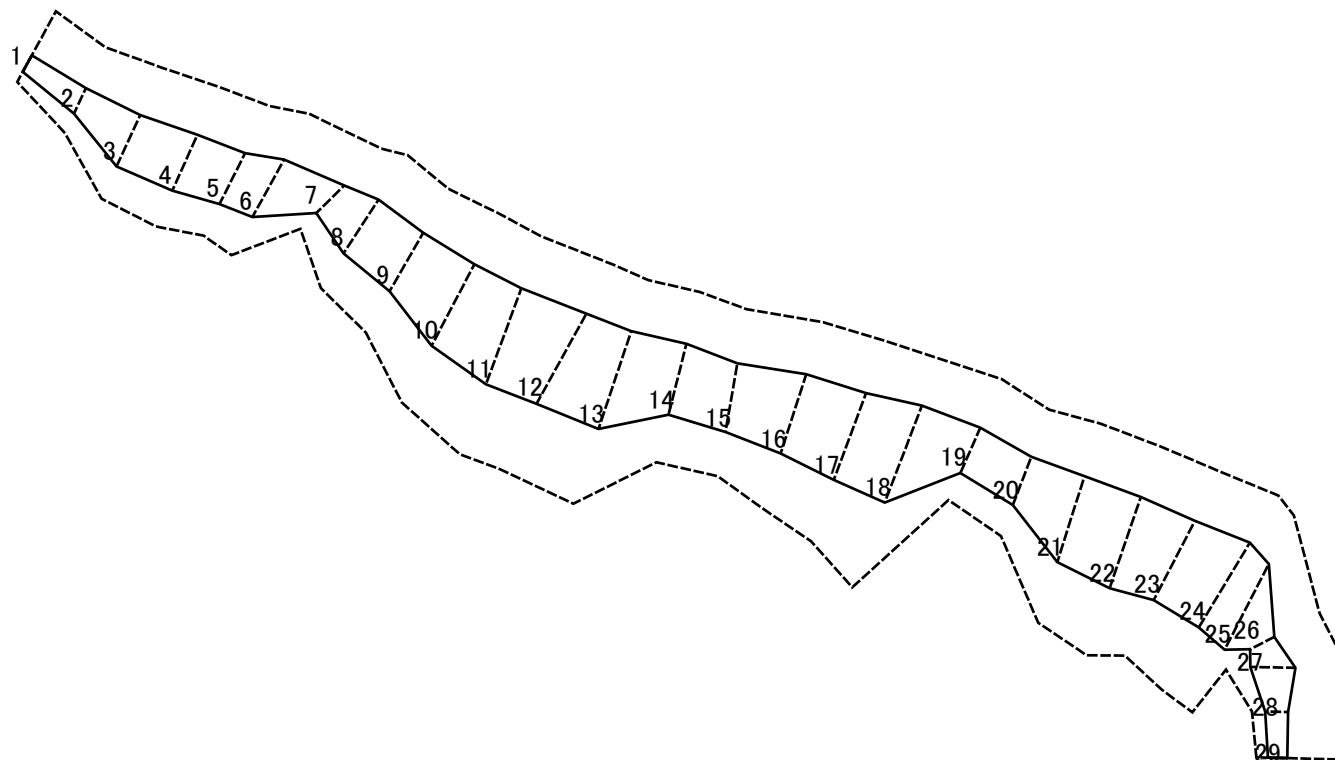
様式-2-2(急)  
土砂災害特別警戒区域の区域区分図  
(急傾斜地の崩壊に伴う土石等の移動により  
建築物の地上部に作用すると想定される力)

土砂災害防止法施行令第二条の基準に該当する区域	
土砂災害防止法施行令第三条の基準に該当する区域	
それ以外の区域	

	縮尺
	1:2,500

自然現象の種類	急傾斜地の崩壊	箇所番号	J122
告示番号		箇所名	東大久保(1)
告示年月日		所在地	富山県富山市東大久保、南野田、八木山

# 土砂災害警戒区域等の指定の公示に係る図書(その2-3)



図中の数字は横断測線番号を示す

様式-2-3(急)  
土砂災害特別警戒区域の区域区分図  
(急傾斜地の崩壊に伴う土石等の堆積により  
建築物の地上部に作用すると想定される力)

土砂災害防止法施行令第二条の基準に該当する区域	
土砂災害防止法施行令第三条の基準に該当する区域	
それ以外の区域	

縮尺
1:2,500

自然現象の種類
告示番号
告示年月日

急傾斜地の崩壊
告示番号
告示年月日

箇所番号	J122
箇所名	東大久保(1)
所在地	富山県富山市東大久保、南野田、八木山

## 土砂災害警戒区域等の指定の公示に係る図書(その3)

横断測線の区間	土石等の移動により建築物の地上部に作用すると想定される力				土石等の堆積により建築物の地上部に作用すると想定される力				横断測線の区間	土石等の移動により建築物の地上部に作用すると想定される力				土石等の堆積により建築物の地上部に作用すると想定される力			
	土石等の(移動)高さが1m以下の場合、土石等の移動による力が100kN/m <sup>2</sup> を超える区域		それ以外の区域		土石等の堆積の高さが3mを超える区域		それ以外の区域			土石等の(移動)高さが1m以下の場合、土石等の移動による力が100kN/m <sup>2</sup> を超える区域		それ以外の区域		土石等の堆積の高さが3mを超える区域		それ以外の区域	
	力の大きさのうち最大のもの(kN/m <sup>2</sup> )	土石等の高さ(m)	力の大きさのうち最大のもの(kN/m <sup>2</sup> )	土石等の高さ(m)	力の大きさのうち最大のもの(kN/m <sup>2</sup> )	土石等の高さ(m)	力の大きさのうち最大のもの(kN/m <sup>2</sup> )	土石等の高さ(m)		力の大きさのうち最大のもの(kN/m <sup>2</sup> )	土石等の高さ(m)	力の大きさのうち最大のもの(kN/m <sup>2</sup> )	土石等の高さ(m)	力の大きさのうち最大のもの(kN/m <sup>2</sup> )	土石等の高さ(m)	力の大きさのうち最大のもの(kN/m <sup>2</sup> )	土石等の高さ(m)
1 ~ 2	-	-	76.32	1.00	-	-	10.32	1.93	27 ~ 28	-	-	99.19	1.00	-	-	9.14	1.71
2 ~ 3	-	-	100.00	1.00	-	-	11.25	2.10	28 ~ 29	-	-	71.32	1.00	-	-	9.14	1.71
3 ~ 4	116.31	1.00	100.00	1.00	-	-	11.25	2.10	~								
4 ~ 5	116.31	1.00	100.00	1.00	-	-	11.16	2.09	~								
5 ~ 6	120.83	1.00	100.00	1.00	-	-	11.22	2.10	~								
6 ~ 7	-	-	100.00	1.00	-	-	11.22	2.10	~								
7 ~ 8	-	-	100.00	1.00	-	-	11.03	2.06	~								
8 ~ 9	125.45	1.00	100.00	1.00	-	-	11.61	2.17	~								
9 ~ 10	127.72	1.00	100.00	1.00	-	-	11.61	2.17	~								
10 ~ 11	134.70	1.00	100.00	1.00	-	-	11.24	2.10	~								
11 ~ 12	134.70	1.00	100.00	1.00	-	-	11.24	2.10	~								
12 ~ 13	141.51	1.00	100.00	1.00	-	-	11.62	2.17	~								
13 ~ 14	141.51	1.00	100.00	1.00	-	-	11.62	2.17	~								
14 ~ 15	124.27	1.00	100.00	1.00	-	-	10.95	2.05	~								
15 ~ 16	128.75	1.00	100.00	1.00	-	-	11.47	2.14	~								
16 ~ 17	130.40	1.00	100.00	1.00	-	-	11.47	2.14	~								
17 ~ 18	152.32	1.00	100.00	1.00	-	-	14.43	2.70	~								
18 ~ 19	152.32	1.00	100.00	1.00	-	-	14.43	2.70	~								
19 ~ 20	109.15	1.00	100.00	1.00	-	-	11.61	2.17	~								
20 ~ 21	130.73	1.00	100.00	1.00	-	-	11.61	2.17	~								
21 ~ 22	136.30	1.00	100.00	1.00	-	-	11.49	2.15	~								
22 ~ 23	136.30	1.00	100.00	1.00	-	-	11.49	2.15	~								
23 ~ 24	135.15	1.00	100.00	1.00	-	-	11.35	2.12	~								
24 ~ 25	135.40	1.00	100.00	1.00	-	-	11.43	2.14	~								
25 ~ 26	-	-	100.00	1.00	-	-	11.43	2.14	~								
26 ~ 27	-	-	99.19	1.00	-	-	9.03	1.69	~								

様式-3(急)  建築物の構造の規制に必要な衝撃に関する事項	自然現象の種類	急傾斜地の崩壊	箇所番号	J122
	告示番号		箇所名	東大久保(1)
	告示年月日		所在地	富山県富山市東大久保、南野田、八木山