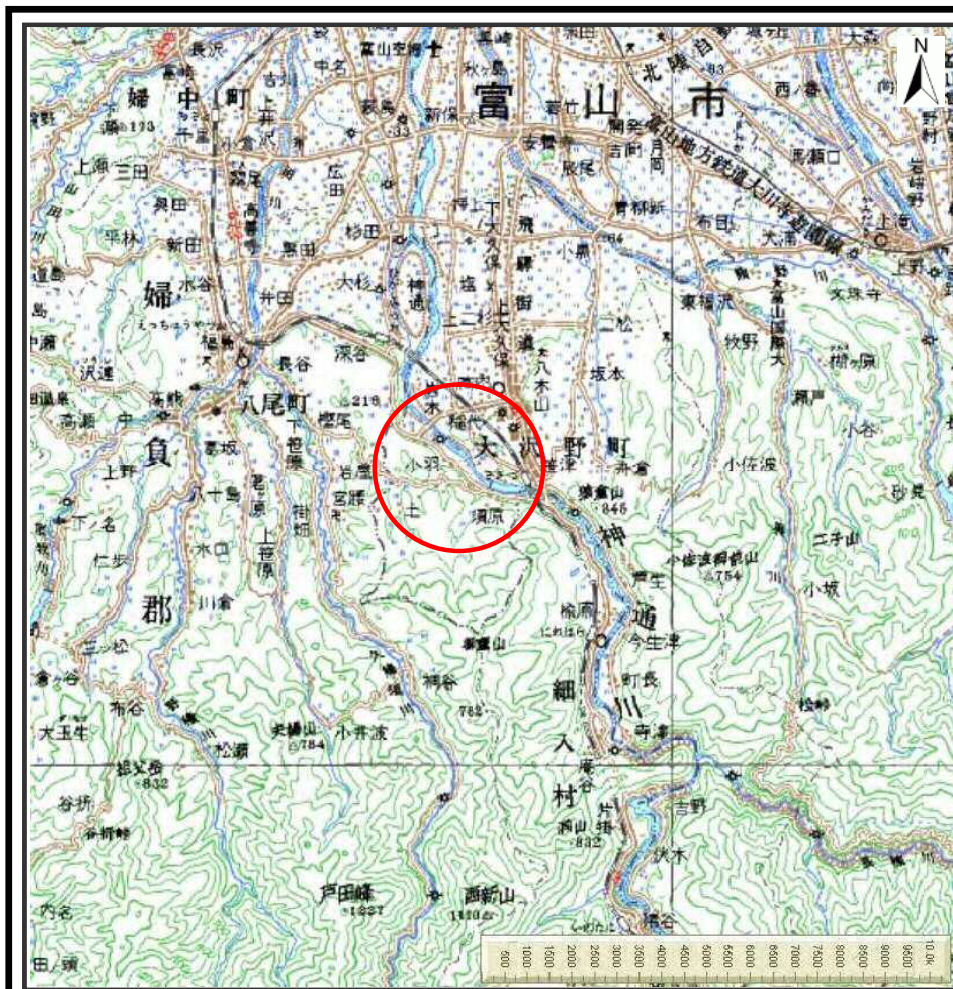
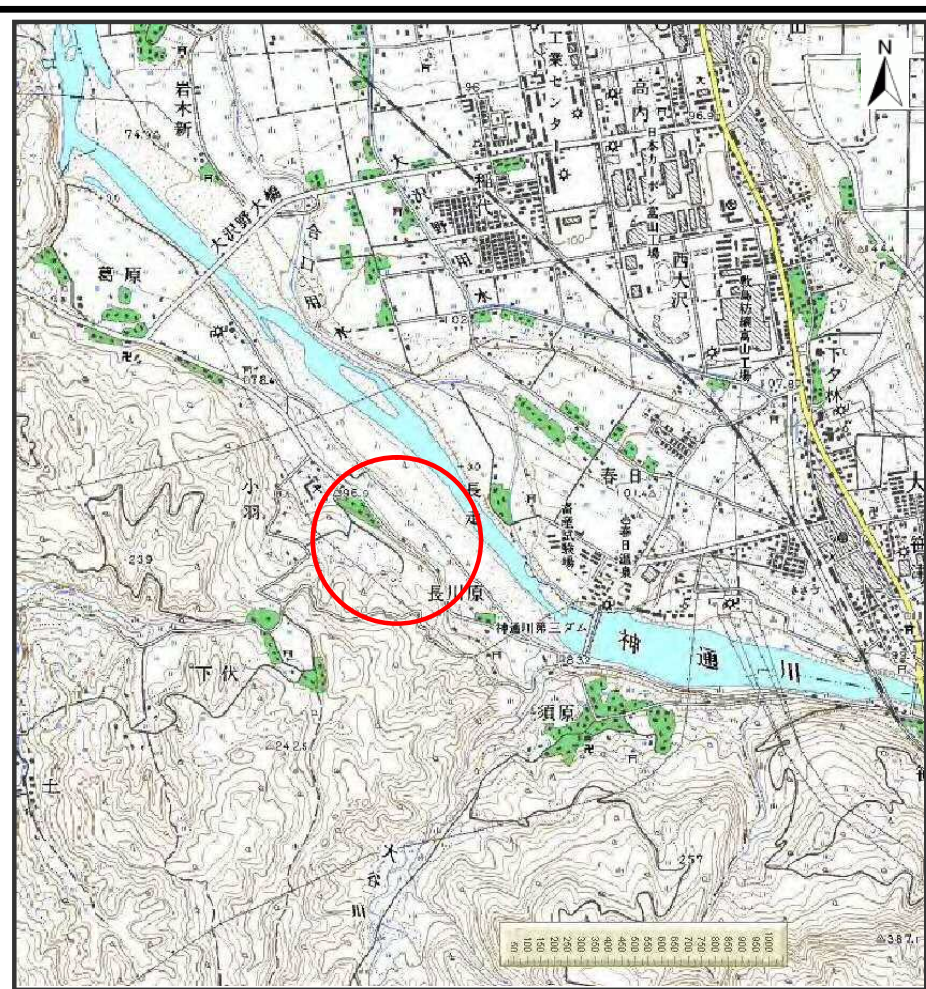


土砂災害警戒区域等の指定の公示に係る図書（その1）



(1/200,000)

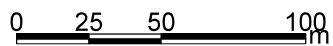


(1/25,000)

様式－1(急) 土砂災害警戒区域・土砂災害特別警戒区域 位置図	自然現象の種類	急傾斜地の崩壊
	箇所番号	J136
	箇所名	長川原(2)
	所在地	富山県富山市長川原、小羽

この地図は、国土地理院長の承認を得て、同院発行の数値地図200,000(地図画像)及び数値地図25,000(地図画像)を複製したものである。(承認番号 平21業複、第457号)

土砂災害警戒区域等の指定の公示に係る図書(その2)



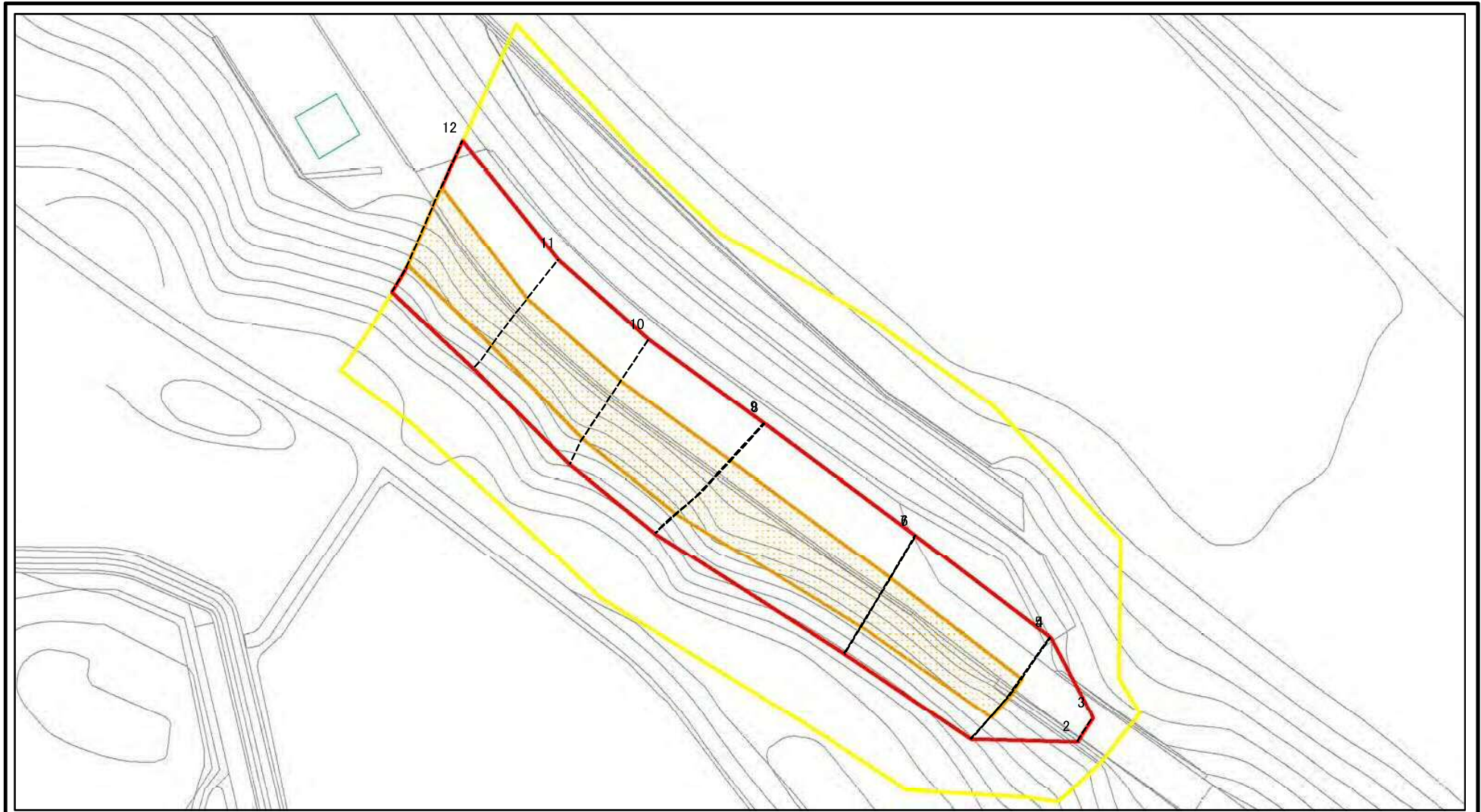
図中の数字は横断測線番号を示す

様式-2(急)
土砂災害警戒区域・土砂災害特別警戒区域
区域図(その1)

土砂災害防止法施行令第二条の基準に該当する区域		N 縮尺 1:2,500
土砂災害防止法施行令第三条の基準に該当する区域		
土砂等の堆積の高さが3mを超える区域		
それ以外の区域		

自然現象の種類	急傾斜地の崩壊	箇所番号	J136
告示番号		箇所名	長川原(2)
告示年月日		所在地	富山県富山市長川原、小羽

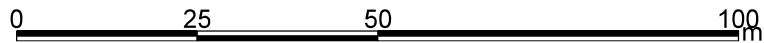
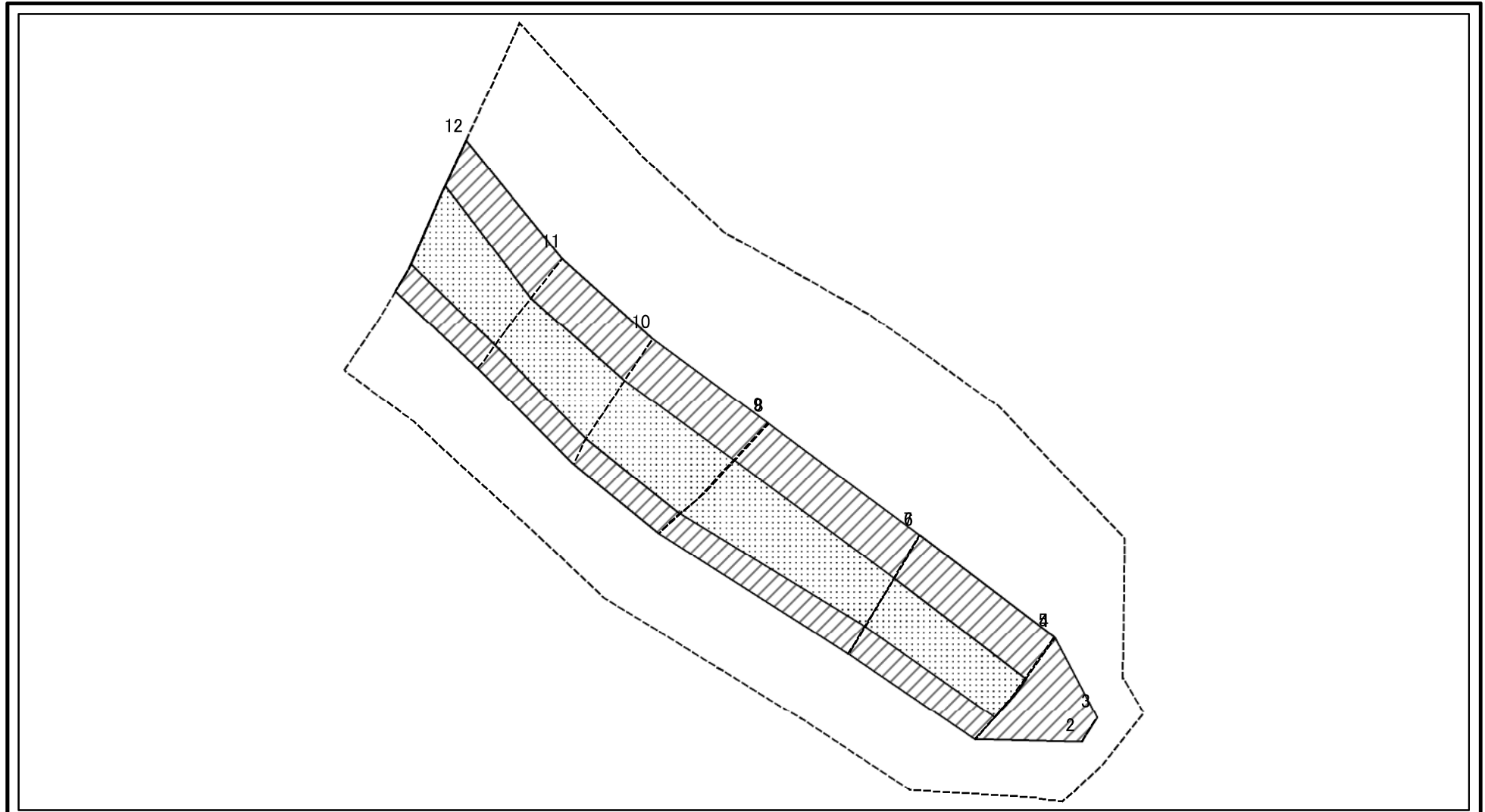
土砂災害警戒区域等の指定の公示に係る図書(その2-1)



図中の数字は横断測線番号を示す

様式-2-1(急) 土砂災害警戒区域・土砂災害特別警戒区域 区域図(その2)	土砂災害防止法施行令第二条の基準に該当する区域		N 縮尺 1:1,000	自然現象の種類	急傾斜地の崩壊	箇所番号	J136
	土砂災害防止法施行令第三条の基準に該当する区域			告示番号		箇所名	長川原(2)
	土砂等の(移動)高さが1m以下の場合、土砂等の移動による力が100kN/m ² を超える区域			告示年月日		所在地	富山県富山市長川原、小羽
	土砂等の堆積の高さが3mを超える区域						
	それ以外の区域						

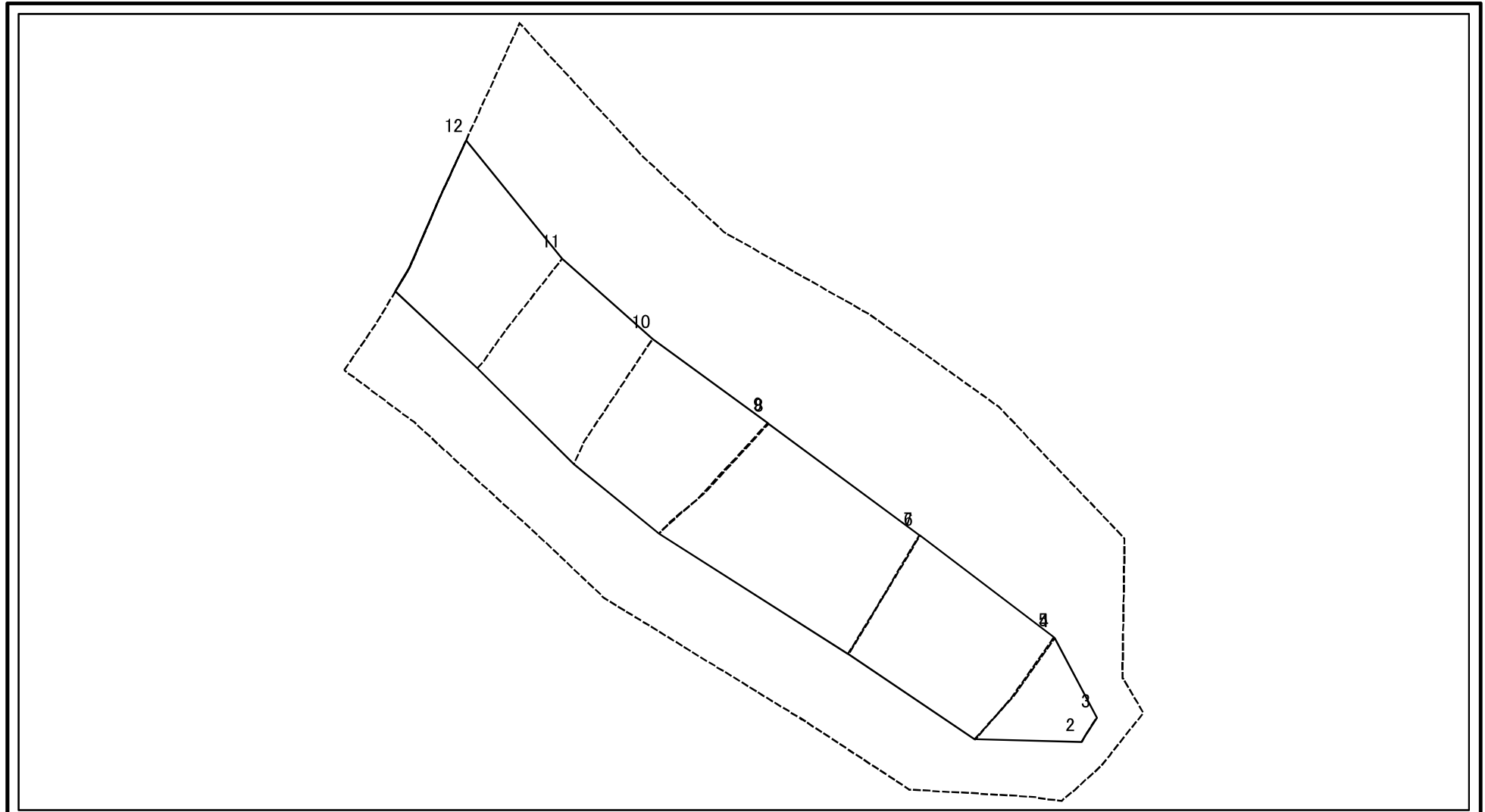
土砂災害警戒区域等の指定の公示に係る図書(その2-2)



図中の数字は横断測線番号を示す

様式-2-2(急) 土砂災害特別警戒区域の区域区分図 (急傾斜地の崩壊に伴う土石等の移動により 建築物の地上部に作用すると想定される力)	土砂災害防止法施行令第二条の基準に該当する区域		N 縮尺 1:1,000	自然現象の種類	急傾斜地の崩壊	箇所番号	J136
	土砂災害防止法施行令第三条の基準に該当する区域			告示番号		箇所名	長川原(2)
	それ以外の区域			告示年月日		所在地	富山県富山市長川原、小羽

土砂災害警戒区域等の指定の公示に係る図書(その2-3)



図中の数字は横断測線番号を示す

様式-2-3(急) 土砂災害特別警戒区域の区域区分図 (急傾斜地の崩壊に伴う土石等の堆積により 建築物の地上部に作用すると想定される力)	土砂災害防止法施行令第二条の基準に該当する区域		N 縮尺 1:1,000	自然現象の種類	急傾斜地の崩壊	箇所番号	J136
	土砂災害防止法施行令第三条の基準に該当する区域			告示番号		箇所名	長川原(2)
	それ以外の区域			告示年月日		所在地	富山県富山市長川原、小羽

土砂災害警戒区域等の指定の公示に係る図書(その3)(案)

横断測線の区間	土石等の移動により建築物の地上部に作用すると想定される力				土石等の堆積により建築物の地上部に作用すると想定される力				横断測線の区間	土石等の移動により建築物の地上部に作用すると想定される力				土石等の堆積により建築物の地上部に作用すると想定される力					
	土石等の(移動)高さが1m以下の場合、土石等の移動による力が100kN/m ² を超える区域		それ以外の区域		土石等の堆積の高さが3mを超える区域		それ以外の区域			土石等の(移動)高さが1m以下の場合、土石等の移動による力が100kN/m ² を超える区域		それ以外の区域		土石等の堆積の高さが3mを超える区域		それ以外の区域			
																		力の大きさのうち最大のもの(kN/m ²)	土石等の高さ(m)
1 ~ 2	-	-	-	-	-	-	-	-	-	~									
2 ~ 3	-	-	-	-	-	-	-	-	-	~									
3 ~ 4	-	-	100.00	1.00	-	-	13.88	2.59	-	~									
5 ~ 6	134.85	1.00	100.00	1.00	-	-	14.44	2.70	-	~									
6 ~ 7	134.85	1.00	100.00	1.00	-	-	14.44	2.70	-	~									
7 ~ 8	144.73	1.00	100.00	1.00	-	-	14.44	2.70	-	~									
8 ~ 9	144.73	1.00	100.00	1.00	-	-	13.54	2.53	-	~									
9 ~ 10	144.63	1.00	100.00	1.00	-	-	13.54	2.53	-	~									
10 ~ 11	141.13	1.00	100.00	1.00	-	-	13.72	2.56	-	~									
11 ~ 12	141.31	1.00	100.00	1.00	-	-	13.72	2.56	-	~									
~										~									
~										~									
~										~									
~										~									
~										~									
~										~									
~										~									
~										~									
~										~									
~										~									
~										~									
~										~									
~										~									
~										~									
~										~									
~										~									
~										~									
~										~									
~										~									
~										~									
~										~									

様式-3(急) 建築物の構造の規制に必要な衝撃に関する事項	自然現象の種類	急傾斜地の崩壊	箇所番号	J136
	告示番号		箇所名	長川原(2)
	告示年月日		所在地	富山県富山市長川原、小羽