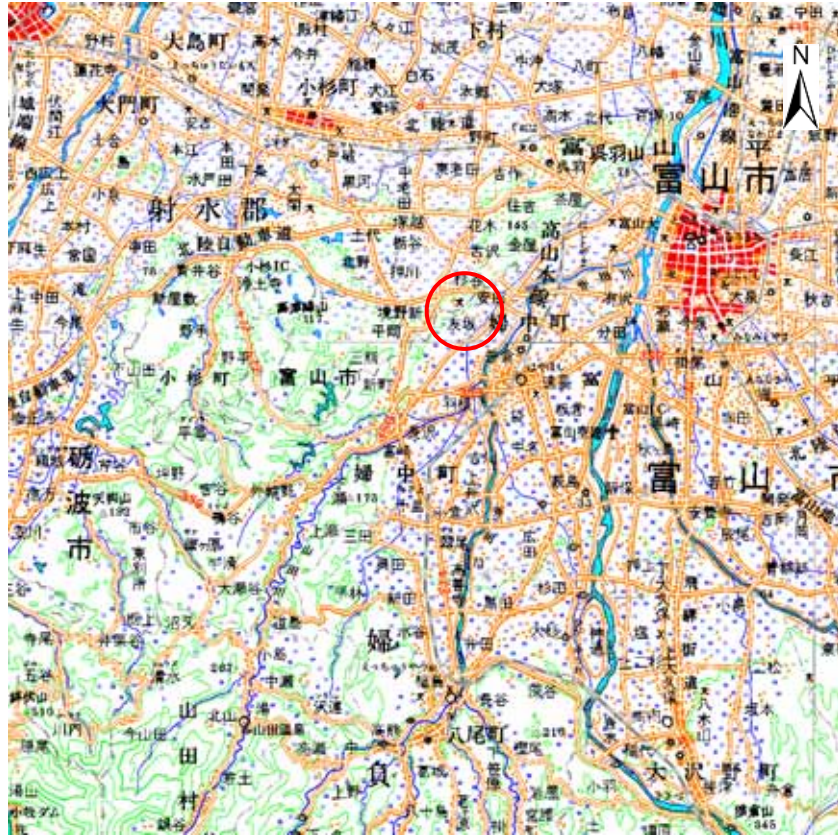
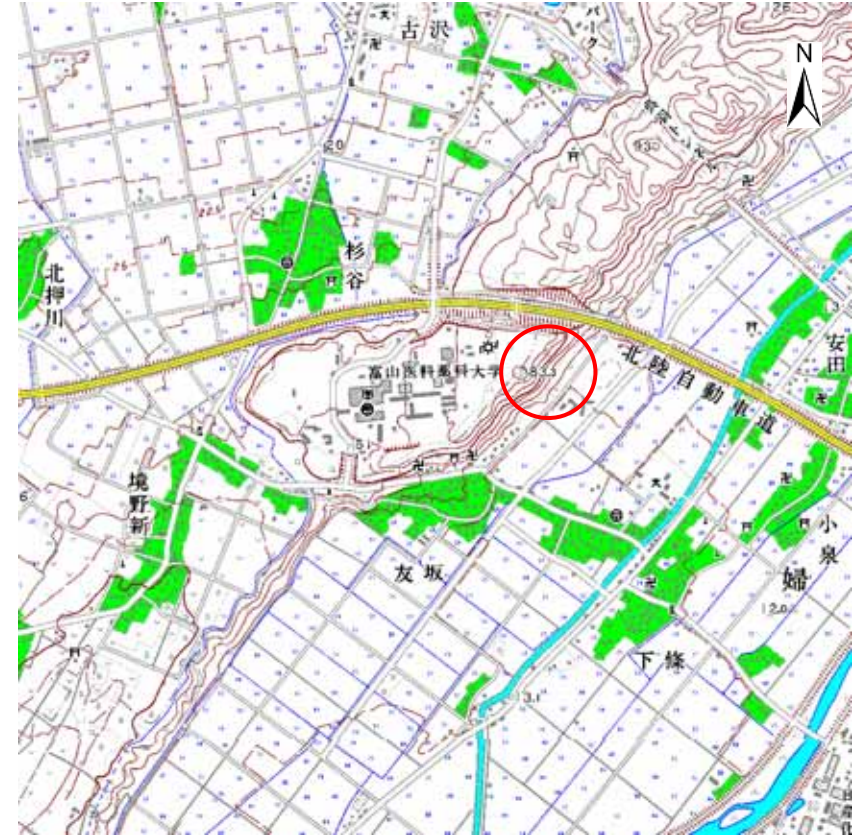


土砂災害警戒区域等の指定の公示に係る図書（その1）



(1/200,000)

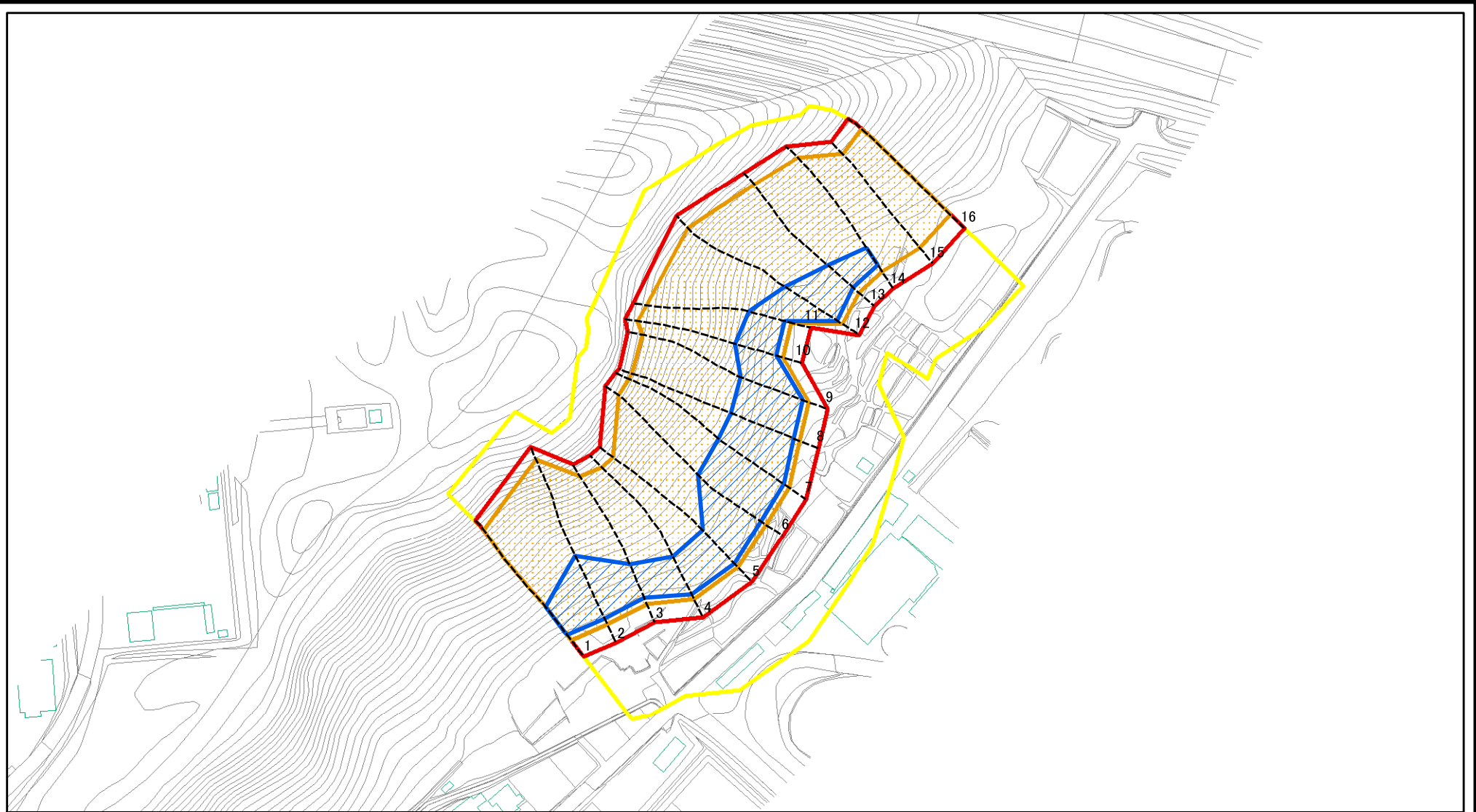


(1/25,000)

様式 - 1 (急)
土砂災害警戒区域・土砂災害特別警戒区域
位置図

自然現象の種類	急傾斜地の崩壊
箇所番号	J151
箇所名	上友坂(3)
所在地	富山県富山市婦中町友坂

土砂災害警戒区域等の指定の公示に係る図書(その2)



0 25 50 100m

図中の数字は横断測線番号を示す

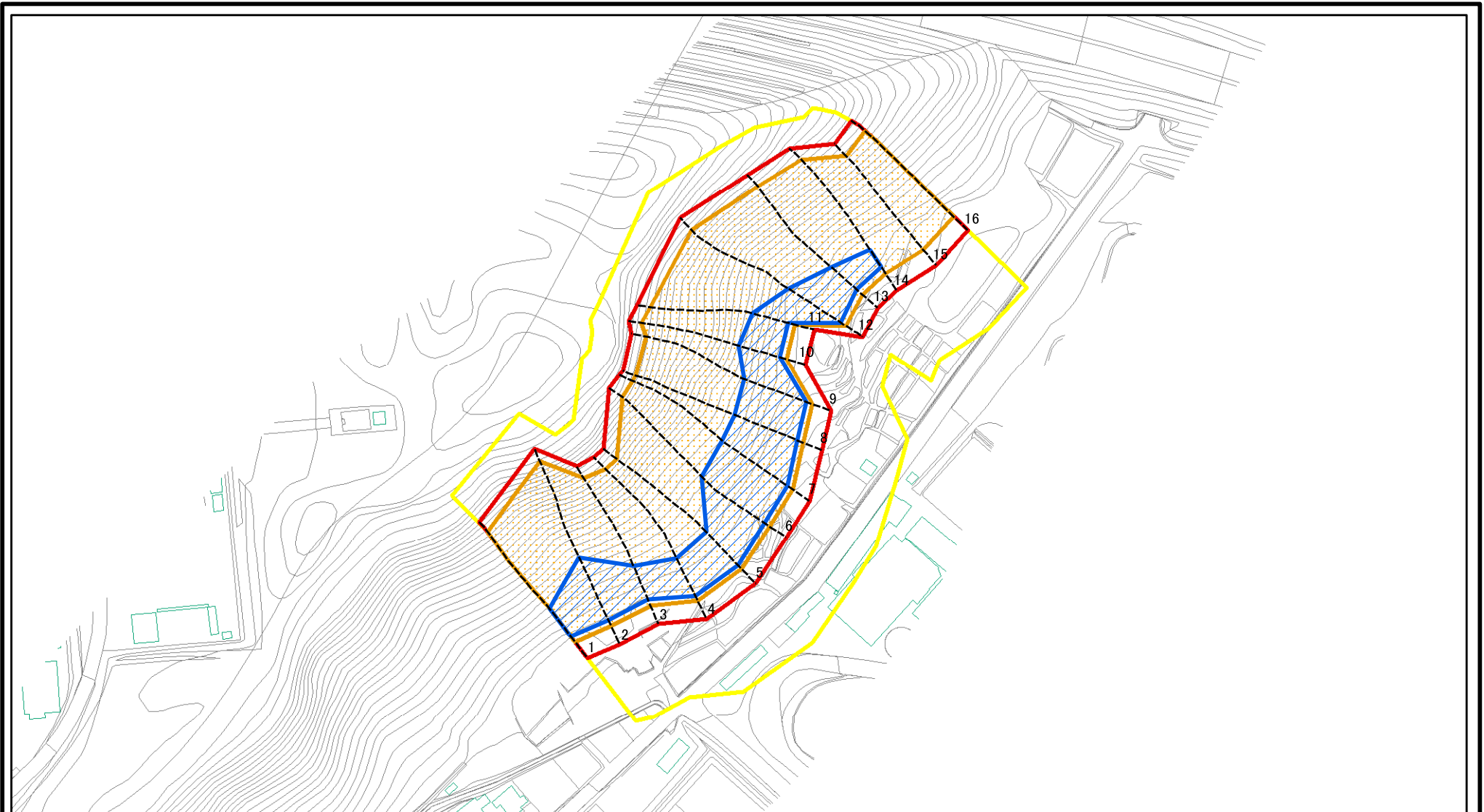
様式-2(急)
土砂災害警戒区域・土砂災害特別警戒区域
区域図(その1)

土砂災害防止法施行令第二条の基準に該当する区域	
土砂災害防止法施行令第三条の基準に該当する区域	
それ以外の区域	

	縮尺
	1:2,500

自然現象の種類	急傾斜地の崩壊	箇所番号	J151
告示番号		箇所名	上友坂 (3)
告示年月日		所在地	富山県富山市婦中町友坂

土砂災害警戒区域等の指定の公示に係る図書(その2-1)



0 25 50 100
m

図中の数字は横断測線番号を示す

様式-2-1(急)

土砂災害警戒区域・土砂災害特別警戒区域
区域図(その2)

土砂災害防止法施行令第二条の基準に該当する区域	
土砂災害防止法施行令第三条の基準に該当する区域	
土砂等の(移動)高さが1m以下の場合、土砂等の移動による力が100kN/mを超える区域	
土砂等の堆積の高さが3mを超える区域	
それ以外の区域	



縮尺
1:2,500

自然現象の種類

急傾斜地の崩壊

告示番号

告示年月日

箇所番号

J151

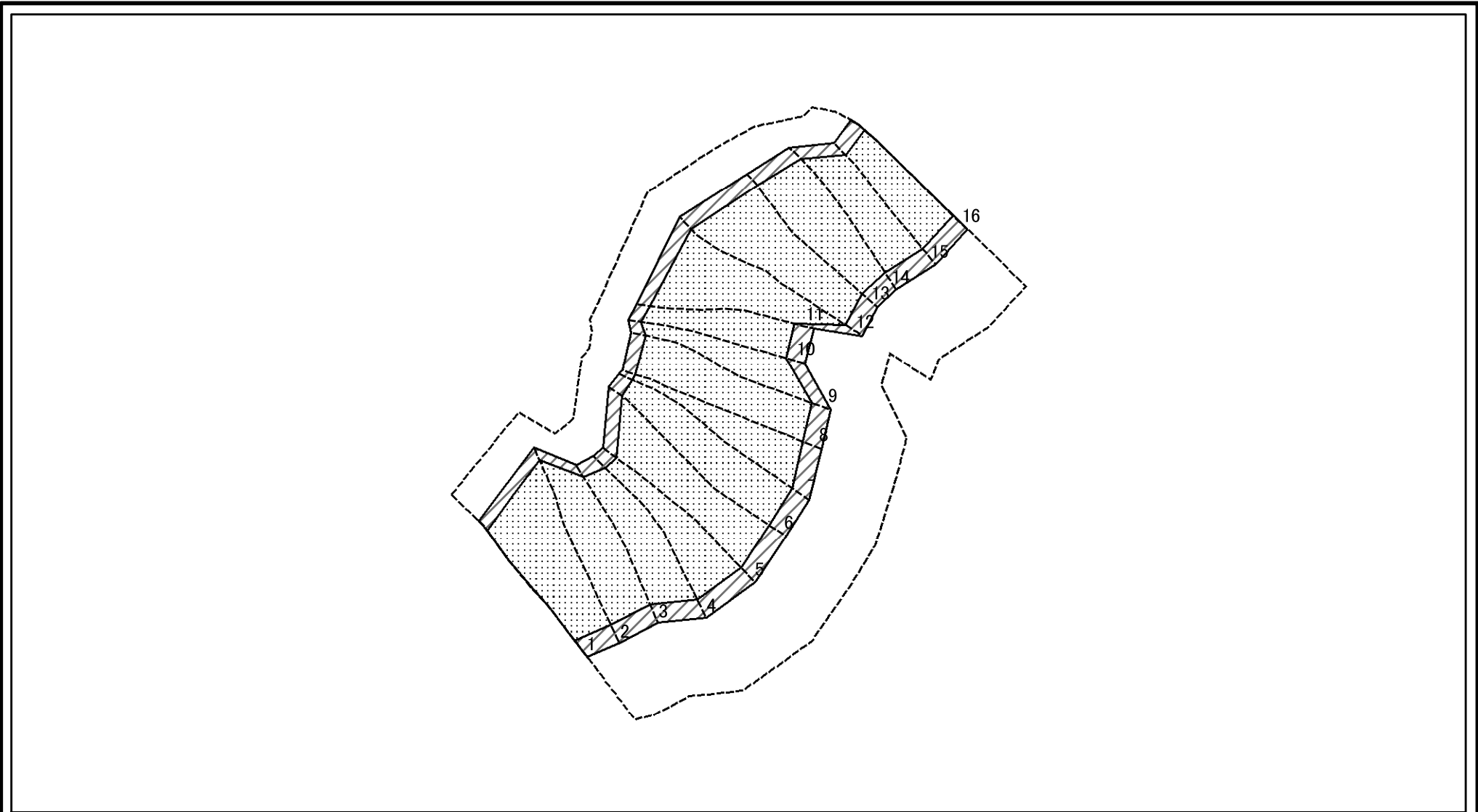
箇所名

上友坂 (3)

所在地

富山県富山市婦中町友坂

土砂災害警戒区域等の指定の公示に係る図書(その2-2)



0 25 50 100
m

図中の数字は横断測線番号を示す

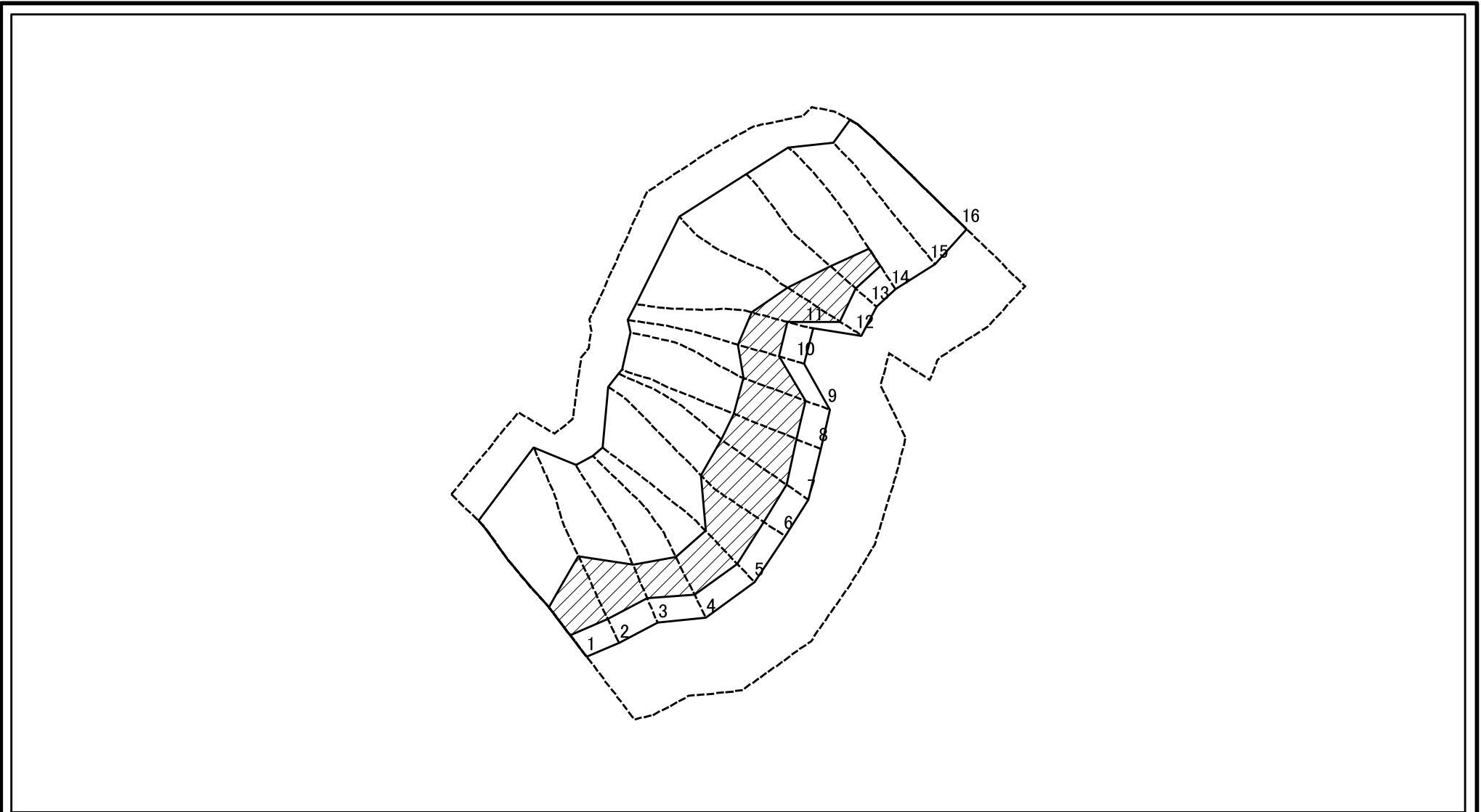
様式-2-2(急)
土砂災害特別警戒区域の区域区分図
(急傾斜地の崩壊に伴う土石等の移動により
建築物の地上部に作用すると想定される力)

土砂災害防止法施行令第二条の基準に該当する区域	
土砂災害防止法 施行令第三条の 基準に該当する 区域	
それ以外の区域	

N 縮尺	1:2,500
---------	---------

自然現象の種類	急傾斜地の崩壊	箇所番号	J151
告示番号		箇所名	上友坂 (3)
告示年月日		所在地	富山県富山市婦中町友坂

土砂災害警戒区域等の指定の公示に係る図書(その2-3)



0 25 50 100
m

図中の数字は横断測線番号を示す

様式-2-3(急)
土砂災害特別警戒区域の区域区分図
(急傾斜地の崩壊に伴う土石等の堆積により
建築物の地上部に作用すると想定される力)

土砂災害防止法施行令第二条の基準に該当する区域	
土砂災害防止法施行令第三条の基準に該当する区域	
それ以外の区域	

N
縮尺
1:2,500

自然現象の種類	急傾斜地の崩壊	箇所番号	J151
告示番号		箇所名	上友坂 (3)
告示年月日		所在地	富山県富山市婦中町友坂

土砂災害警戒区域等の指定の公示に係る図書（その3）

横断測線の区間	土石等の移動により建築物の地上部に作用すると想定される力				土石等の堆積により建築物の地上部に作用すると想定される力			
	土石等の(移動)高さが1m以下の場合、土石等の移動による力が100KN/m2を越える区域		それ以外の区域		土石等の堆積の高さが3mを超える区域		それ以外の区域	
	力の大きさのうち最大のもの (KN/m2)	土砂等の高さ (m)	力の大きさのうち最大のもの (KN/m2)	土砂等の高さ (m)	力の大きさのうち最大のもの (KN/m2)	土砂等の高さ (m)	力の大きさのうち最大のもの (KN/m2)	土砂等の高さ (m)
1 ~ 2	169.7	1.0	100.0	1.0	19.90	3.7	16.05	3.0
2 ~ 3	167.2	1.0	100.0	1.0	19.63	3.7	16.05	3.0
3 ~ 4	167.2	1.0	100.0	1.0	19.63	3.7	16.05	3.0
4 ~ 5	152.9	1.0	100.0	1.0	18.51	3.5	16.05	3.0
5 ~ 6	156.9	1.0	100.0	1.0	18.76	3.5	16.05	3.0
6 ~ 7	161.3	1.0	100.0	1.0	19.07	3.6	16.05	3.0
7 ~ 8	163.6	1.0	100.0	1.0	19.26	3.6	16.05	3.0
8 ~ 9	163.6	1.0	100.0	1.0	19.26	3.6	16.05	3.0
9 ~ 10	168.5	1.0	100.0	1.0	19.75	3.7	16.05	3.0
10 ~ 11	168.5	1.0	100.0	1.0	19.75	3.7	16.05	3.0
11 ~ 12	165.8	1.0	100.0	1.0	19.51	3.6	16.05	3.0
12 ~ 13	158.3	1.0	100.0	1.0	18.59	3.5	16.05	3.0
13 ~ 14	158.3	1.0	100.0	1.0	17.08	3.2	16.05	3.0
14 ~ 15	154.2	1.0	100.0	1.0	-	-	16.05	3.0
15 ~ 16	151.7	1.0	100.0	1.0	-	-	16.05	3.0
~								
~								
~								
~								
~								
~								
~								
~								
~								
~								
~								
~								
~								
~								
~								

横断測線の区間	土石等の移動により建築物の地上部に作用すると想定される力				土石等の堆積により建築物の地上部に作用すると想定される力			
	土石等の(移動)高さが1m以下の場合、土石等の移動による力が100KN/m2を越える区域		それ以外の区域		土石等の堆積の高さが3mを超える区域		それ以外の区域	
	力の大きさのうち最大のもの (KN/m2)	土砂等の高さ (m)	力の大きさのうち最大のもの (KN/m2)	土砂等の高さ (m)	力の大きさのうち最大のもの (KN/m2)	土砂等の高さ (m)	力の大きさのうち最大のもの (KN/m2)	土砂等の高さ (m)
~								
~								
~								
~								
~								
~								
~								
~								
~								
~								
~								
~								
~								
~								
~								
~								
~								
~								
~								
~								

様式 - 3 (急) 建築物の構造の規制に必要な衝撃に関する事項	自然現象の種類	急傾斜地の崩壊	箇所番号	J151
	告示番号		箇所名	上友坂(3)
	告示年月日		所在地	富山県富山市婦中町友坂