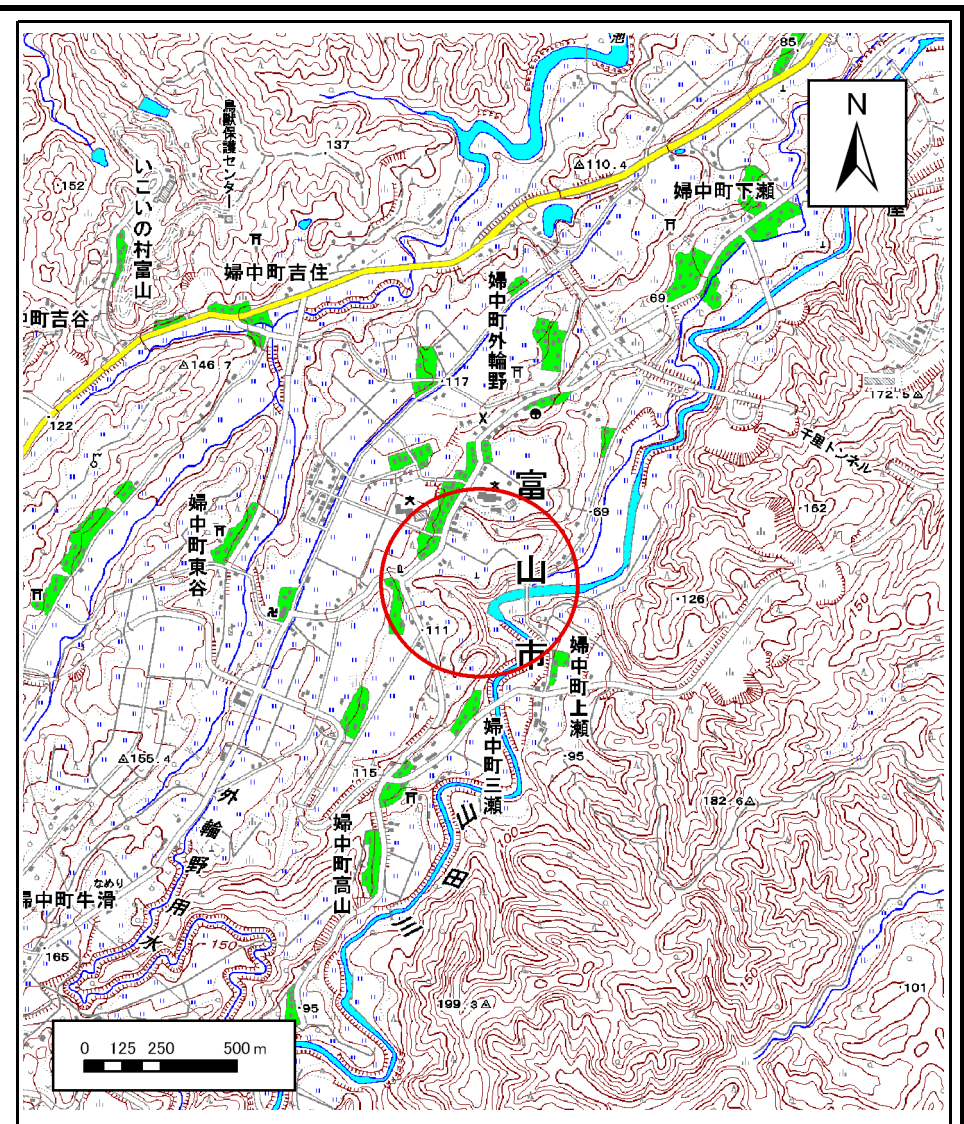
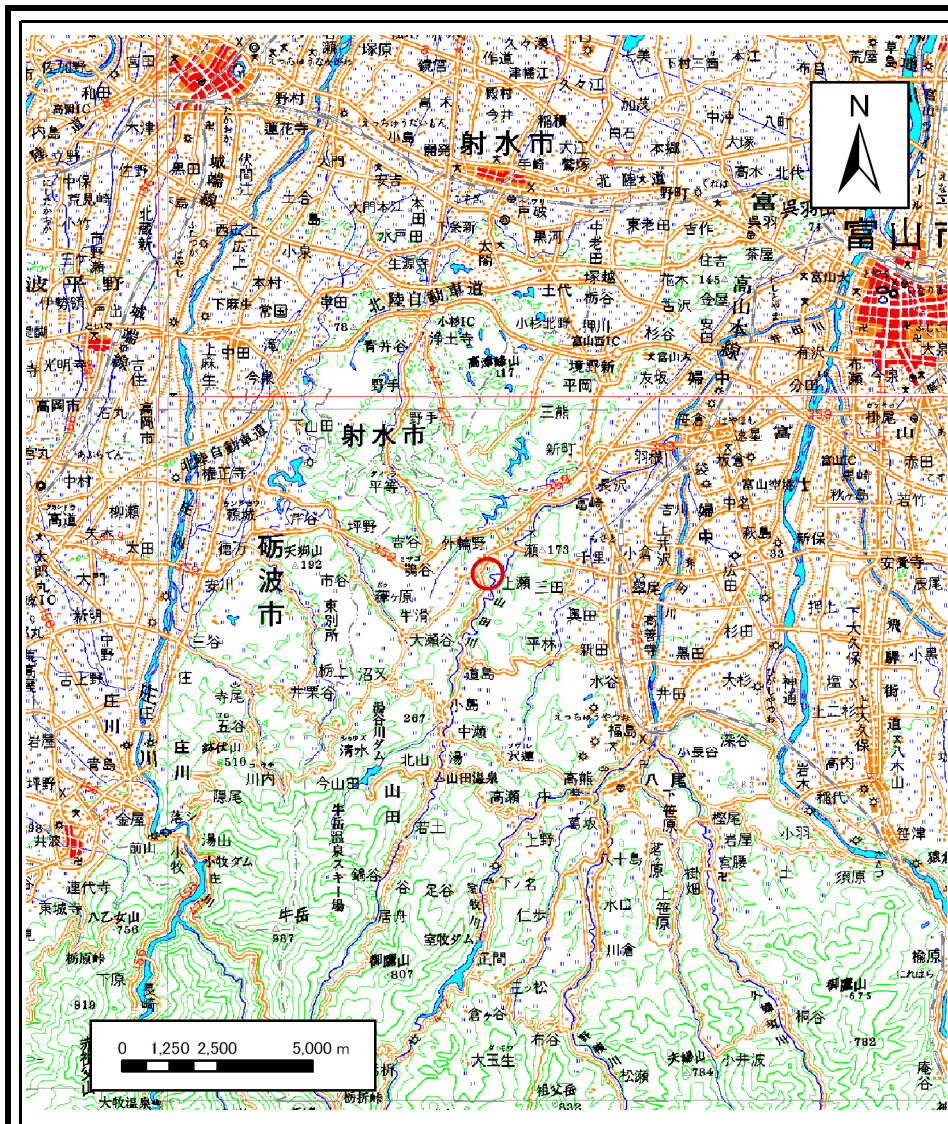


# 土砂災害警戒区域等の指定の公示に係る図書(その1)



様式-1(急)  
土砂災害警戒区域・土砂災害特別警戒区域  
位置図

自然現象の種類

急傾斜地の崩壊

箇所番号

J168

箇所名

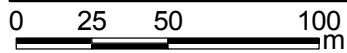
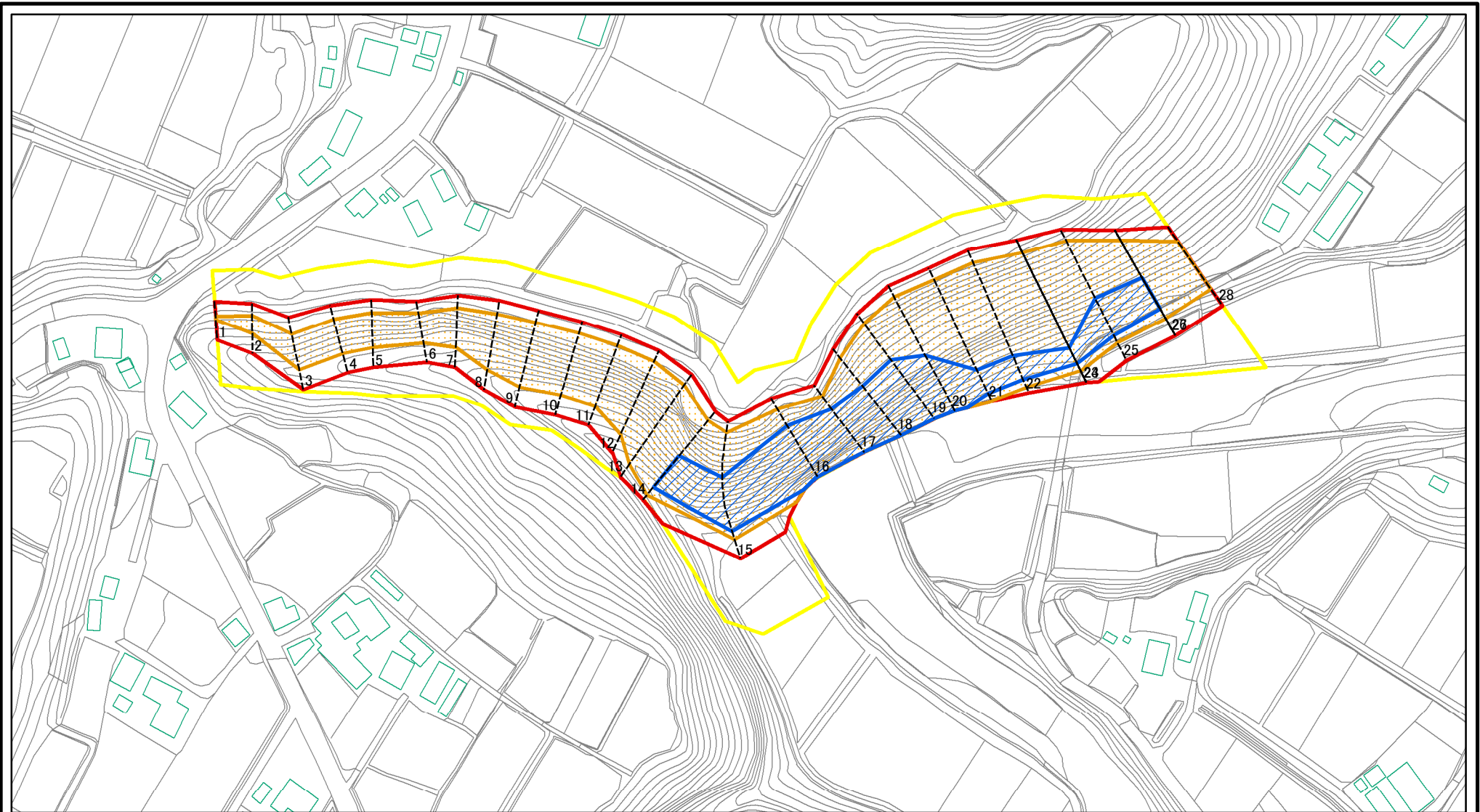
外輪野(9)

所在地

富山県富山市婦中町外輪野、婦中町上瀬

この地図は、国土地理院長の承認を得て、同院発行の数値地図20000(地図画像)及び数値地図25000(地図画像)を複製したものである。(承認番号 平20業複 第727号)

# 土砂災害警戒区域等の指定の公示に係る図書(その2)



図中の数字は横断測線番号を示す

様式-2(急)

土砂災害警戒区域・土砂災害特別警戒区域

区域図(その1)

土砂災害防止法施行令第二条の基準に該当する区域

土砂災害防止法  
施行令第三条の  
基準に該当する  
区域

- 土石等の(移動)高さが1m以下の場合、  
土石等の移動による力が100kN/m<sup>2</sup>を超える区域
- 土石等の堆積の高さが3mを超える区域
- それ以外の区域



縮尺

1:2,500

自然現象  
の種類

急傾斜地の崩壊

告示番号

告示年月日

箇所番号

J168

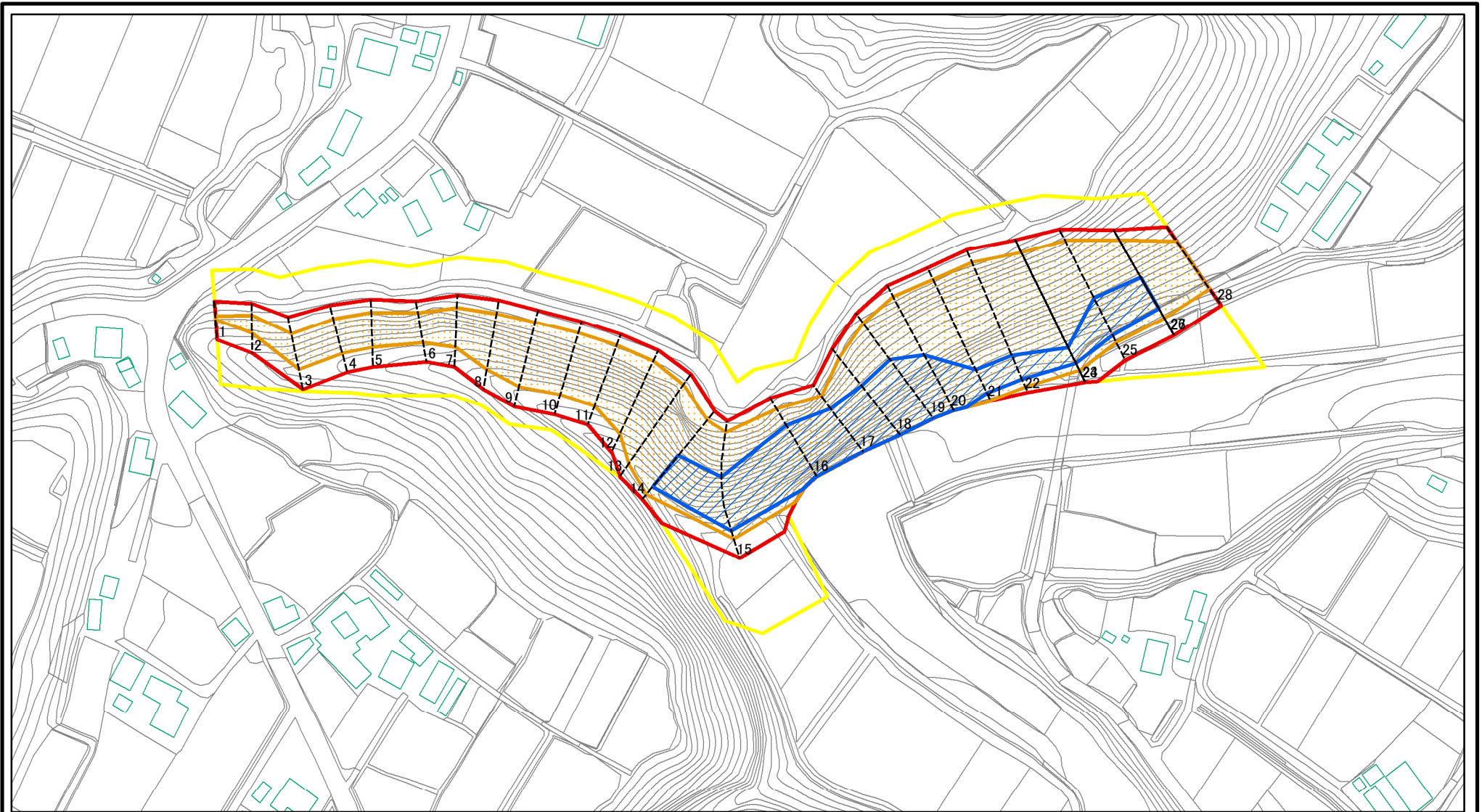
箇所名

外輪野(9)

所在地

富山県富山市婦中町外輪野、  
婦中町上瀬

# 土砂災害警戒区域等の指定の公示に係る図書(その2-1)



図中の数字は横断測線番号を示す

様式-2-1(急)

土砂災害警戒区域・土砂災害特別警戒区域

区域図(その2)

土砂災害防止法施行令第二条の基準に該当する区域



自然現象の種類

急傾斜地の崩壊

箇所番号

J168

土砂災害防止法施行令第三条の基準に該当する区域



縮尺

告示番号

箇所名

外輪野(9)

土砂等の(移動)高さが1m以下の場合、土砂等の移動による力が100kN/mを超える区域



1:2,500

告示年月日

所在地

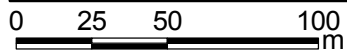
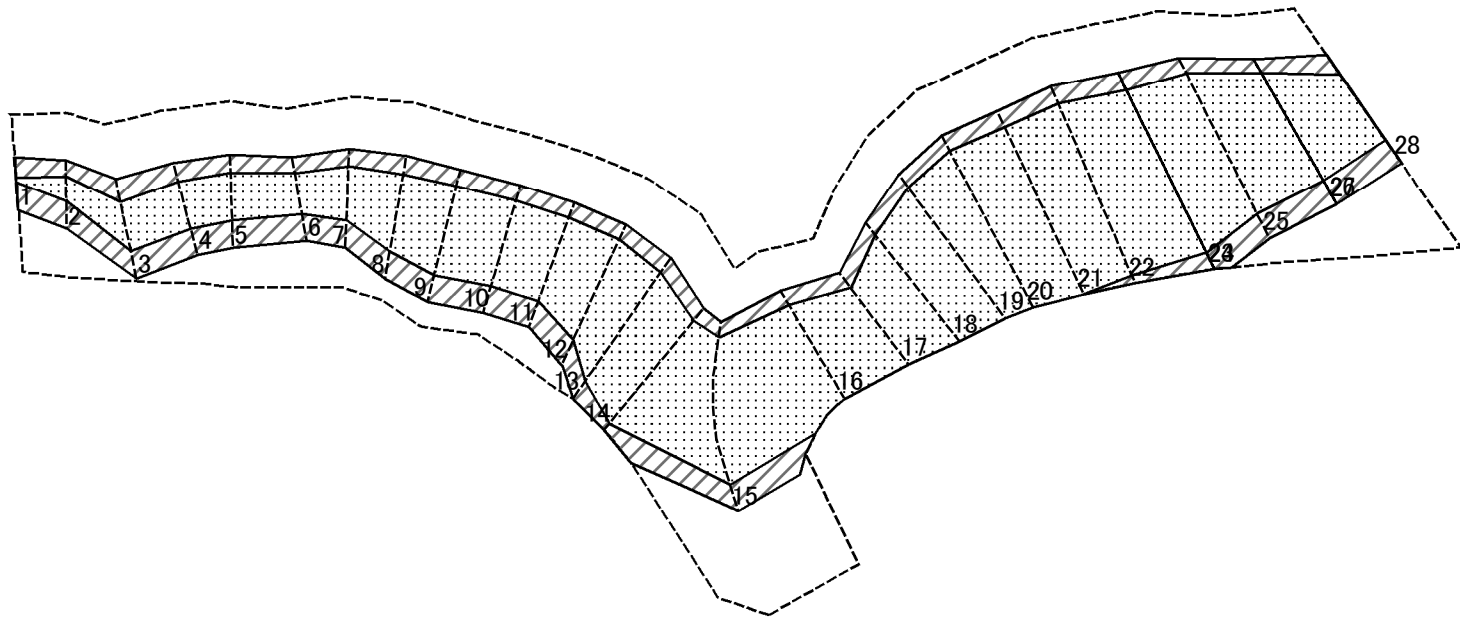
富山県富山市婦中町外輪野、婦中町上瀬

土砂等の堆積の高さが3mを超える区域



それ以外の区域

# 土砂災害警戒区域等の指定の公示に係る図書(その2-2)



図中の数字は横断測線番号を示す

様式-2-2(急)  
土砂災害特別警戒区域の区域区分図  
(急傾斜地の崩壊に伴う土石等の移動により  
建築物の地上部に作用すると想定される力)

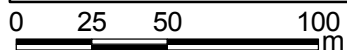
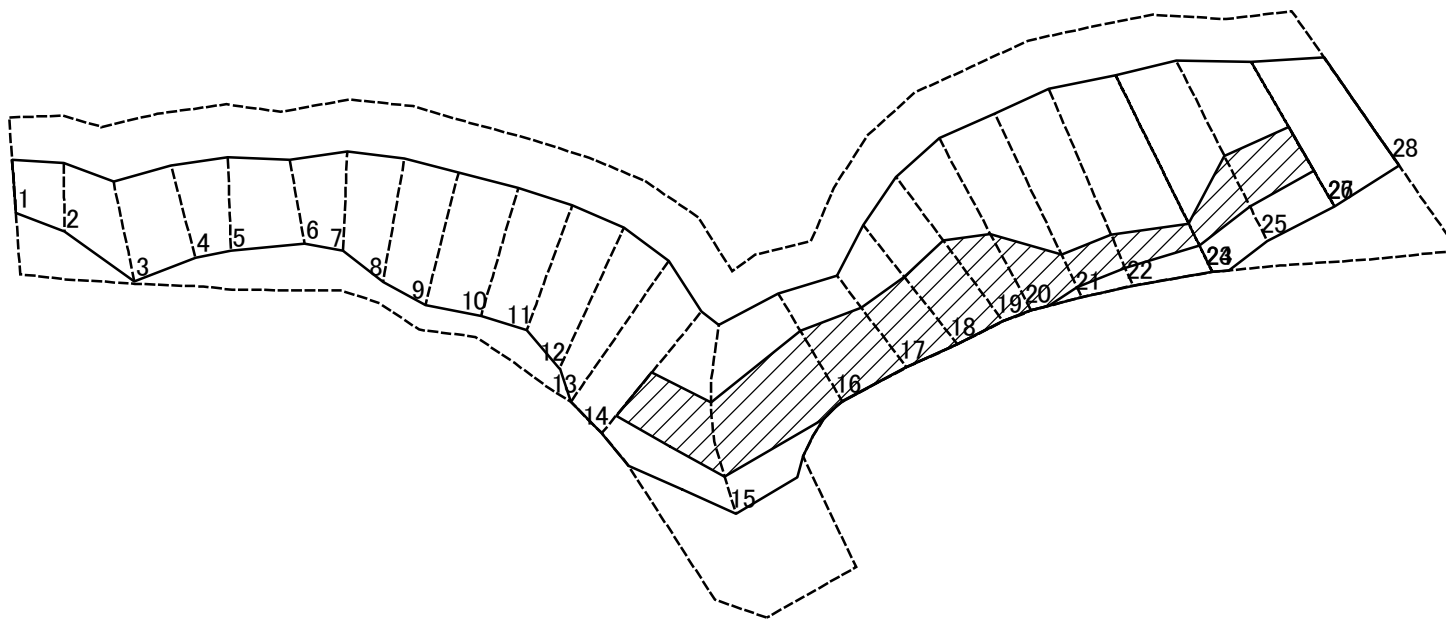
土砂災害防止法施行令第二条の基準に該当する区域	
土砂災害防止法 施行令第三条の 基準に該当する 区域	
土石等の(移動)高さが1m以下の場合、 土石等の移動による力が100kN/mを超える区域	
それ以外の区域	

N	
縮尺	
1:2,500	

自然現象 の種類	急傾斜地の崩壊
告示番号	
告示年月日	

箇所番号	J168
箇所名	外輪野(9)
所在地	富山県富山市婦中町外輪野、 婦中町上瀬

# 土砂災害警戒区域等の指定の公示に係る図書(その2-3)



図中の数字は横断測線番号を示す

様式-2-3(急)  
土砂災害特別警戒区域の区域区分図  
(急傾斜地の崩壊に伴う土石等の堆積により  
建築物の地上部に作用すると想定される力)

土砂災害防止法施行令第二条の基準に該当する区域	
土砂災害防止法施行令第三条の基準に該当する区域	
それ以外の区域	

N  
縮尺  
1:2,500

自然現象の種類  
告示番号  
告示年月日

急傾斜地の崩壊  
告示番号  
告示年月日

箇所番号	J168
箇所名	外輪野(9)
所在地	富山県富山市婦中町外輪野、 婦中町上瀬

## 土砂災害警戒区域等の指定の公示に係る図書(その3)

横断測線の区間	土石等の移動により建築物の地上部に作用すると想定される力				土石等の堆積により建築物の地上部に作用すると想定される力				横断測線の区間	土石等の移動により建築物の地上部に作用すると想定される力				土石等の堆積により建築物の地上部に作用すると想定される力			
	土石等の(移動)高さが1m以下の場合、土石等の移動による力が100kN/m <sup>2</sup> を超える区域		それ以外の区域		土石等の堆積の高さが3mを超える区域		それ以外の区域			土石等の(移動)高さが1m以下の場合、土石等の移動による力が100kN/m <sup>2</sup> を超える区域		それ以外の区域		土石等の堆積の高さが3mを超える区域		それ以外の区域	
	力の大きさのうち最大のもの (kN/m <sup>2</sup> )	土石等の高さ (m)	力の大きさのうち最大のもの (kN/m <sup>2</sup> )	土石等の高さ (m)	力の大きさのうち最大のもの (kN/m <sup>2</sup> )	土石等の高さ (m)	力の大きさのうち最大のもの (kN/m <sup>2</sup> )	土石等の高さ (m)		力の大きさのうち最大のもの (kN/m <sup>2</sup> )	土石等の高さ (m)	力の大きさのうち最大のもの (kN/m <sup>2</sup> )	土石等の高さ (m)	力の大きさのうち最大のもの (kN/m <sup>2</sup> )	土石等の高さ (m)	力の大きさのうち最大のもの (kN/m <sup>2</sup> )	土石等の高さ (m)
1 ~ 2	129.46	1.00	100.00	1.00	-	-	15.38	2.87	~								
2 ~ 3	132.75	1.00	100.00	1.00	-	-	13.30	2.48	~								
3 ~ 4	138.70	1.00	100.00	1.00	-	-	11.67	2.18	~								
4 ~ 5	140.20	1.00	100.00	1.00	-	-	11.86	2.22	~								
5 ~ 6	142.40	1.00	100.00	1.00	-	-	12.77	2.39	~								
6 ~ 7	145.69	1.00	100.00	1.00	-	-	12.77	2.39	~								
7 ~ 8	151.92	1.00	100.00	1.00	-	-	13.58	2.54	~								
8 ~ 9	162.17	1.00	100.00	1.00	-	-	15.73	2.94	~								
9 ~ 10	163.36	1.00	100.00	1.00	-	-	15.98	2.99	~								
10 ~ 11	163.43	1.00	100.00	1.00	-	-	16.00	2.99	~								
11 ~ 12	166.21	1.00	100.00	1.00	-	-	16.05	3.00	~								
12 ~ 13	166.21	1.00	100.00	1.00	-	-	16.05	3.00	~								
13 ~ 14	172.69	1.00	100.00	1.00	-	-	16.05	3.00	~								
14 ~ 15	174.62	1.00	100.00	1.00	19.54	3.65	16.05	3.00	~								
15 ~ 16	174.62	1.00	100.00	1.00	22.10	4.13	16.05	3.00	~								
16 ~ 17	171.87	1.00	100.00	1.00	22.95	4.29	16.05	3.00	~								
17 ~ 18	177.86	1.00	100.00	1.00	23.10	4.32	16.05	3.00	~								
18 ~ 19	177.86	1.00	100.00	1.00	23.10	4.32	16.05	3.00	~								
19 ~ 20	175.52	1.00	100.00	1.00	21.46	4.01	16.05	3.00	~								
20 ~ 21	170.57	1.00	100.00	1.00	20.68	3.86	16.05	3.00	~								
21 ~ 22	168.20	1.00	100.00	1.00	18.48	3.45	16.05	3.00	~								
22 ~ 23	166.94	1.00	100.00	1.00	18.36	3.43	16.05	3.00	~								
24 ~ 25	170.20	1.00	100.00	1.00	18.83	3.52	16.05	3.00	~								
25 ~ 26	173.12	1.00	100.00	1.00	18.83	3.52	16.05	3.00	~								
27 ~ 28	173.12	1.00	100.00	1.00	-	-	16.05	3.00	~								

様式-3(急) 建築物の構造の規制に必要な衝撃に関する事項	自然現象の種類	急傾斜地の崩壊	箇所番号	J168
	告示番号		箇所名	外輪野(9)
	告示年月日		所在地	富山県富山市婦中町外輪野、婦中町上瀬