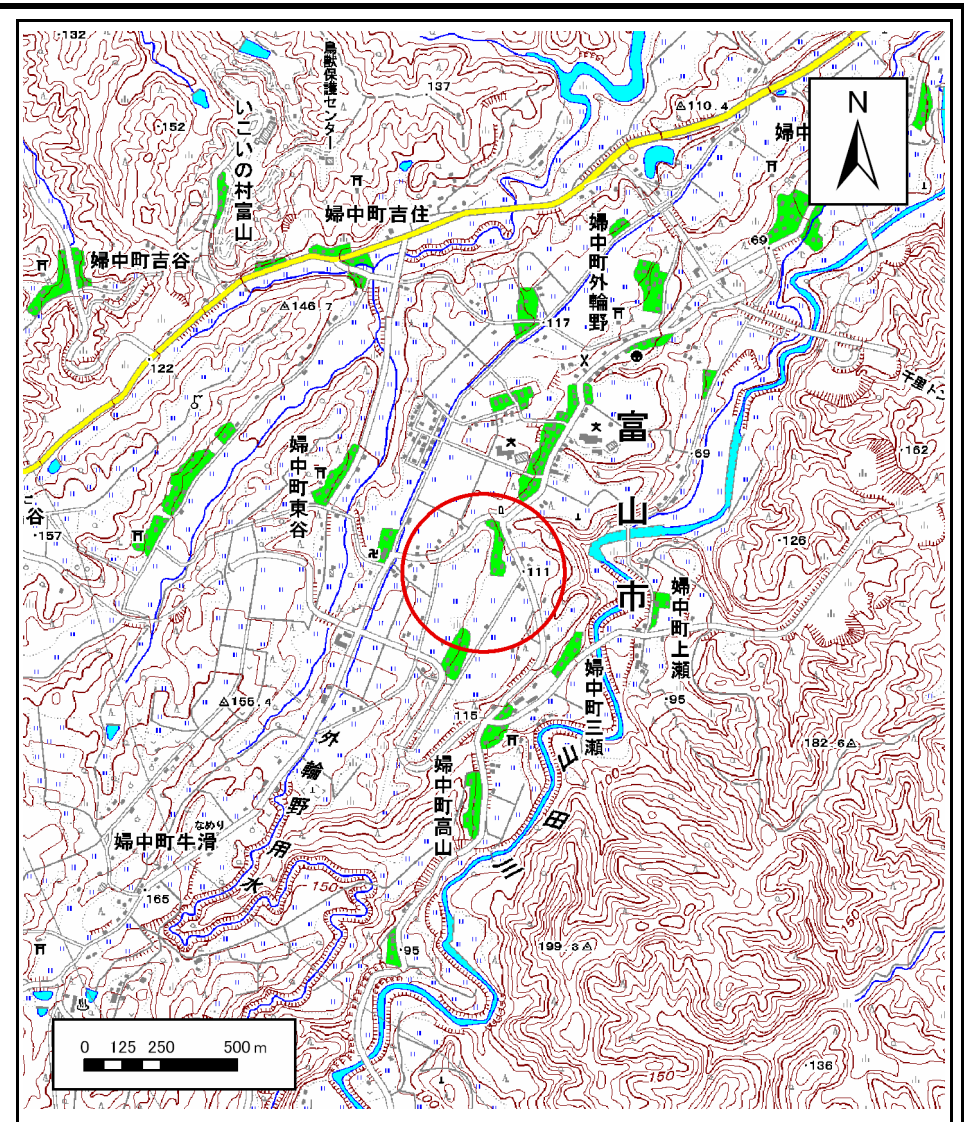
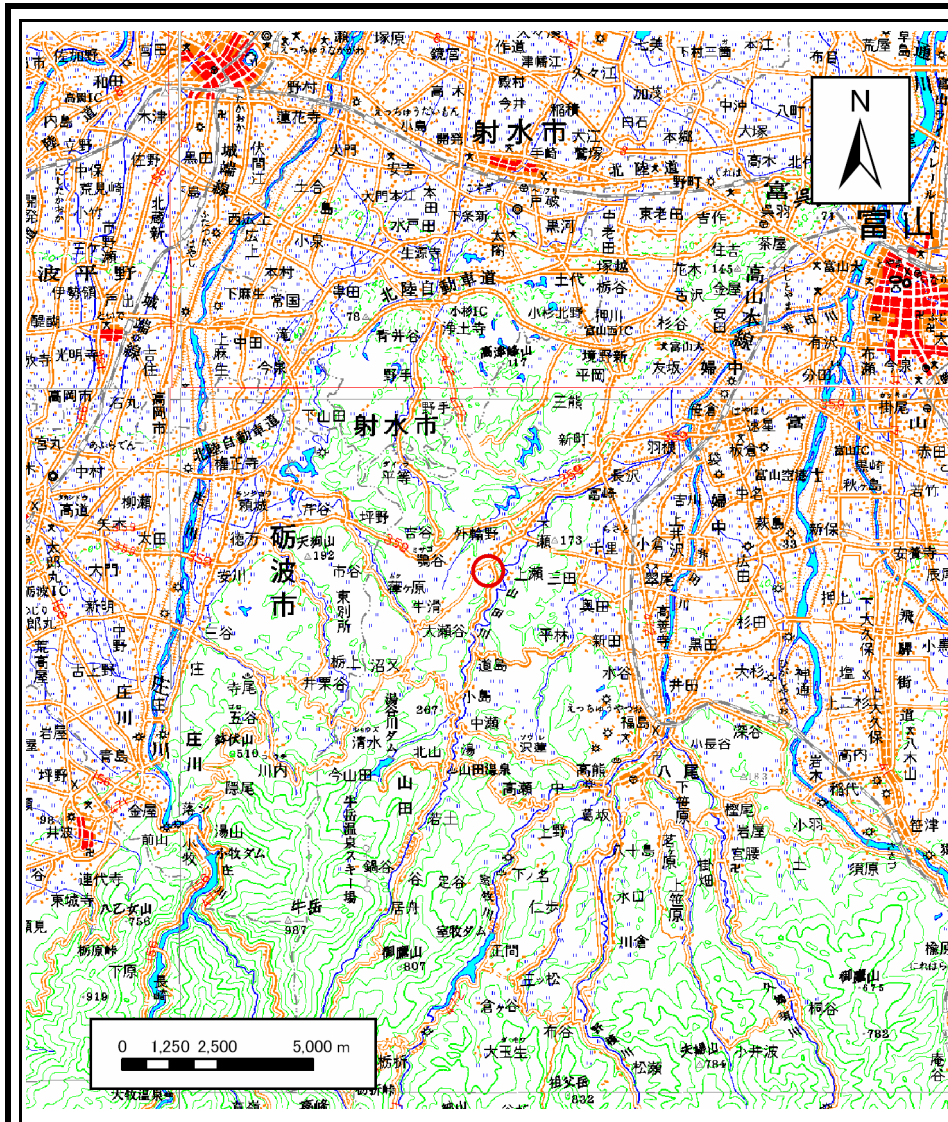


土砂災害警戒区域等の指定の公示に係る図書(その1)



様式-1(急)

土砂災害警戒区域・土砂災害特別警戒区域
位置図

自然現象の種類

箇所番号

箇所名

所在地

急傾斜地の崩壊

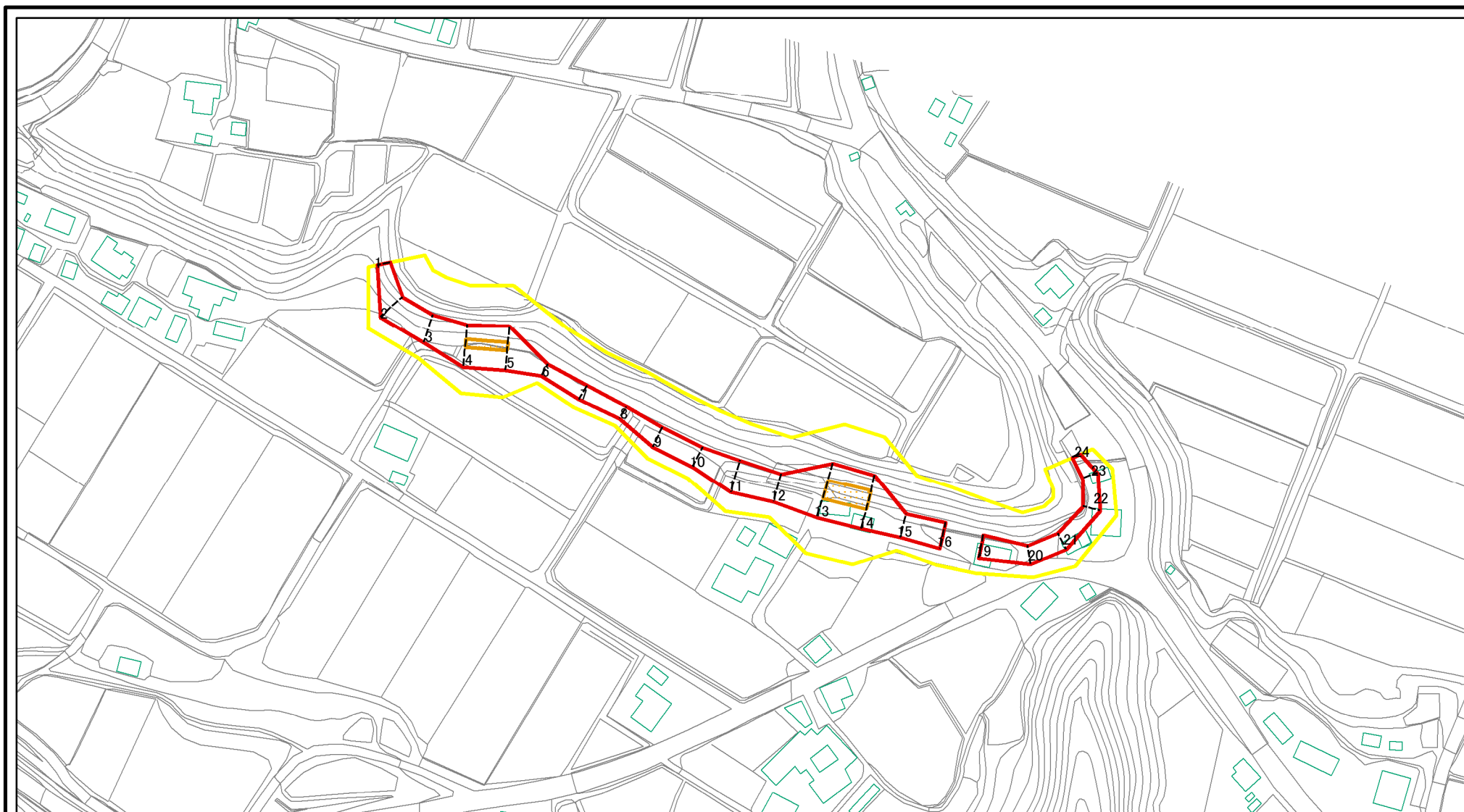
J172

外輪野(11)

富山県富山市婦中町外輪野

この地図は、国土地理院長の承認を得て、同院発行の数値地図20000(地図画像)及び数値地図25000(地図画像)を複製したものである。(承認番号 平20業複 第727号)

土砂災害警戒区域等の指定の公示に係る図書(その2)



0 25 50 100
m

図中の数字は横断測線番号を示す

様式-2(急)

土砂災害警戒区域・土砂災害特別警戒区域

区域図(その1)

土砂災害防止法施行令第二条の基準に該当する区域



自然現象の種類

急傾斜地の崩壊

箇所番号

J172

土砂災害防止法施行令第三条の基準に該当する区域



告示番号

箇所名

外輪野(11)

土砂等の(移動)高さが1m以下の場合、土砂等の移動による力が100kN/mを超える区域



縮尺

告示年月日

所在地

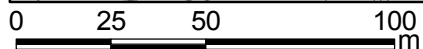
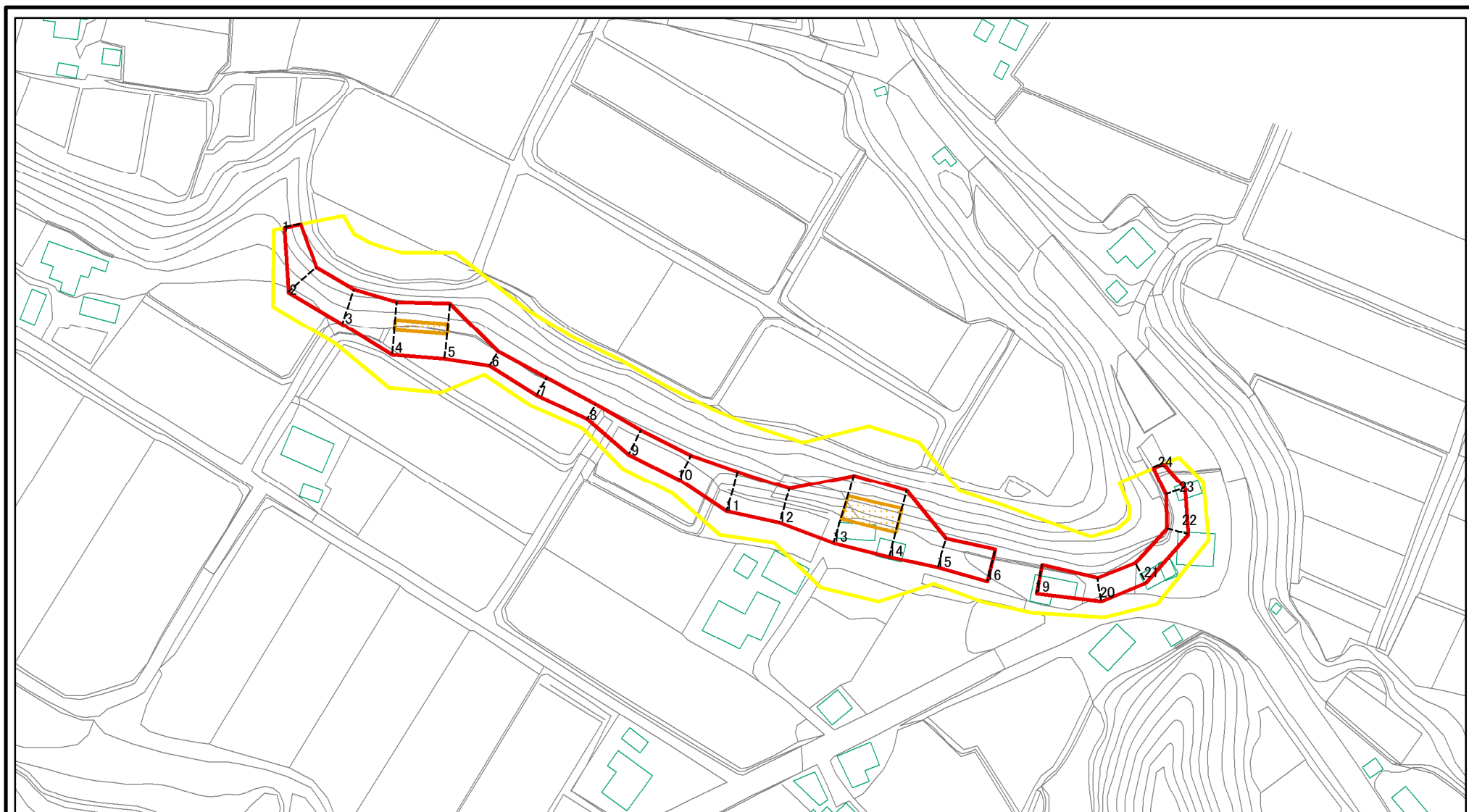
富山県富山市婦中町外輪野

それ以外の区域



1:2,500

土砂災害警戒区域等の指定の公示に係る図書(その2-1)



図中の数字は横断測線番号を示す

様式-2-1(急)

土砂災害警戒区域・土砂災害特別警戒区域

区域図(その2)

土砂災害防止法施行令第二条の基準に該当する区域



自然現象の種類

急傾斜地の崩壊

箇所番号

J172

土砂災害防止法施行令第三条の基準に該当する区域



縮尺

告示番号

箇所名

外輪野(11)

土砂等の(移動)高さが1m以下の場合、土砂等の移動による力が100kN/mを超える区域
土砂等の堆積の高さが3mを超える区域
それ以外の区域



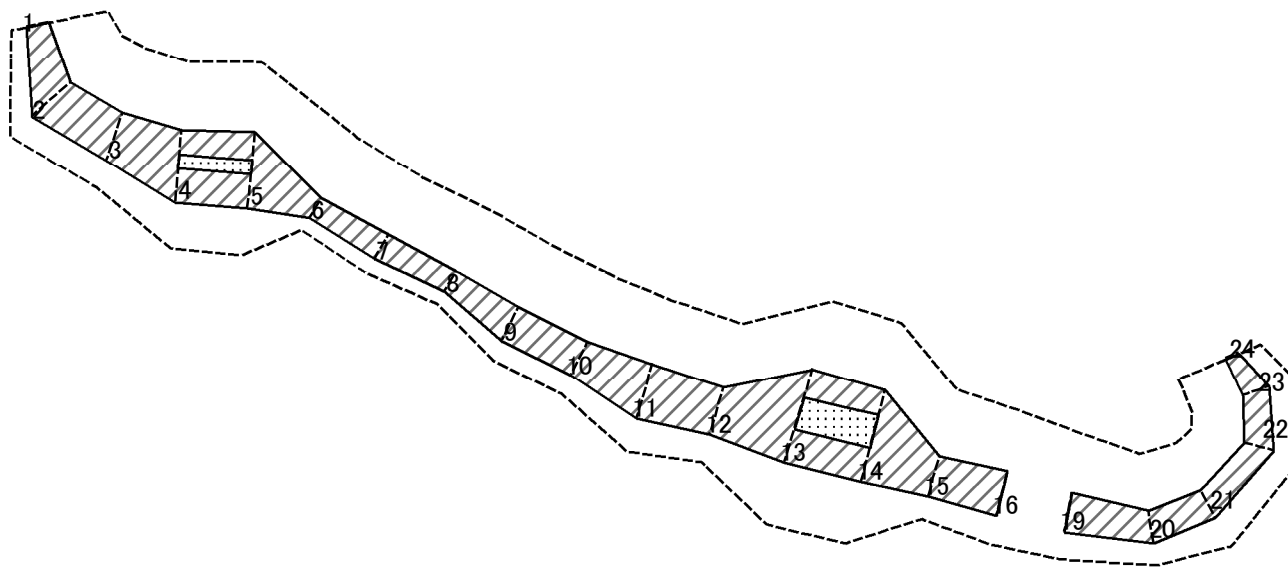
1:2,000

告示年月日

所在地

富山県富山市婦中町外輪野

土砂災害警戒区域等の指定の公示に係る図書(その2-2)



0 25 50 100
m

図中の数字は横断測線番号を示す

様式-2-2(急)

土砂災害特別警戒区域の区域区分図
(急傾斜地の崩壊に伴う土石等の移動により
建築物の地上部に作用すると想定される力)

土砂災害防止法施行令第二条の基準に該当する区域



土砂災害防止法
施行令第三条の
基準に該当する
区域



それ以外の区域



縮尺

1:2,000

自然現象
の種類

告示番号

告示年月日

急傾斜地の崩壊

箇所番号

箇所名

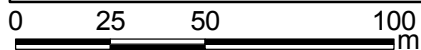
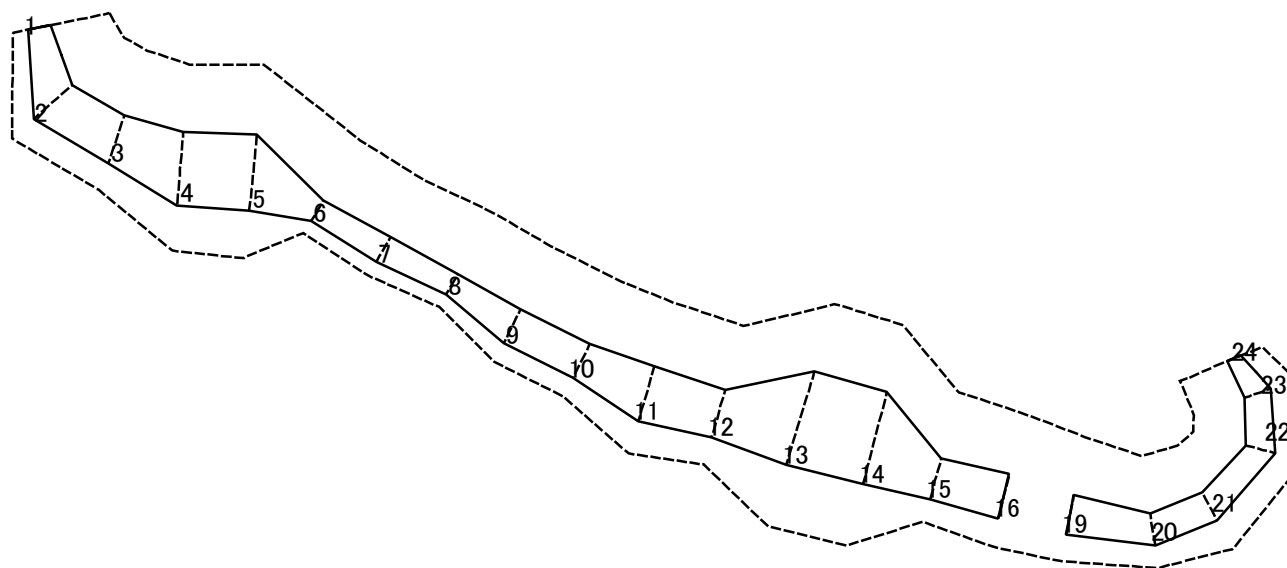
所在地

J172

外輪野(11)

富山県富山市婦中町外輪野

土砂災害警戒区域等の指定の公示に係る図書(その2-3)



図中の数字は横断測線番号を示す

様式-2-3(急)
土砂災害特別警戒区域の区域区分図
(急傾斜地の崩壊に伴う土石等の堆積により
建築物の地上部に作用すると想定される力)

土砂災害防止法施行令第二条の基準に該当する区域	
土砂災害防止法施行令第三条の基準に該当する区域	
それ以外の区域	

	縮尺
	1:2,000

自然現象の種類	急傾斜地の崩壊
告示番号	
告示年月日	

箇所番号	J172
箇所名	外輪野(11)
所在地	富山県富山市婦中町外輪野

土砂災害警戒区域等の指定の公示に係る図書(その3)

横断測線の区間	土石等の移動により建築物の地上部に作用すると想定される力				土石等の堆積により建築物の地上部に作用すると想定される力				横断測線の区間	土石等の移動により建築物の地上部に作用すると想定される力				土石等の堆積により建築物の地上部に作用すると想定される力			
	土石等の(移動)高さが1m以下の場合、土石等の移動による力が100kN/m ² を超える区域		それ以外の区域		土石等の堆積の高さが3mを超える区域		それ以外の区域			土石等の(移動)高さが1m以下の場合、土石等の移動による力が100kN/m ² を超える区域		それ以外の区域		土石等の堆積の高さが3mを超える区域		それ以外の区域	
	力の大きさのうち最大のもの (kN/m ²)	土石等の高さ (m)	力の大きさのうち最大のもの (kN/m ²)	土石等の高さ (m)	力の大きさのうち最大のもの (kN/m ²)	土石等の高さ (m)	力の大きさのうち最大のもの (kN/m ²)	土石等の高さ (m)		力の大きさのうち最大のもの (kN/m ²)	土石等の高さ (m)	力の大きさのうち最大のもの (kN/m ²)	土石等の高さ (m)	力の大きさのうち最大のもの (kN/m ²)	土石等の高さ (m)	力の大きさのうち最大のもの (kN/m ²)	土石等の高さ (m)
1 ~ 2	-	-	90.02	1.00	-	-	9.57	1.79	~								
2 ~ 3	-	-	91.52	1.00	-	-	8.40	1.57	~								
3 ~ 4	-	-	100.00	1.00	-	-	10.82	2.02	~								
4 ~ 5	111.03	1.00	100.00	1.00	-	-	10.82	2.02	~								
5 ~ 6	-	-	100.00	1.00	-	-	10.53	1.97	~								
6 ~ 7	-	-	71.18	1.00	-	-	8.72	1.63	~								
7 ~ 8	-	-	71.18	1.00	-	-	8.72	1.63	~								
8 ~ 9	-	-	79.02	1.00	-	-	8.26	1.54	~								
9 ~ 10	-	-	79.03	1.00	-	-	8.26	1.54	~								
10 ~ 11	-	-	99.83	1.00	-	-	8.70	1.63	~								
11 ~ 12	-	-	99.83	1.00	-	-	8.70	1.63	~								
12 ~ 13	-	-	100.00	1.00	-	-	10.43	1.95	~								
13 ~ 14	122.87	1.00	100.00	1.00	-	-	10.68	2.00	~								
14 ~ 15	-	-	100.00	1.00	-	-	10.68	2.00	~								
15 ~ 16	-	-	91.22	1.00	-	-	9.40	1.76	~								
17 ~ 18	-	-	-	-	-	-	-	-	~								
19 ~ 20	-	-	84.43	1.00	-	-	10.02	1.87	~								
20 ~ 21	-	-	74.19	1.00	-	-	11.33	2.12	~								
21 ~ 22	-	-	67.27	1.00	-	-	11.33	2.12	~								
22 ~ 23	-	-	67.27	1.00	-	-	11.07	2.07	~								
23 ~ 24	-	-	62.89	1.00	-	-	11.98	2.24	~								
~									~								
~									~								
~									~								

様式-3(急) 建築物の構造の規制に必要な衝撃に関する事項	自然現象の種類	急傾斜地の崩壊	箇所番号	J172
	告示番号		箇所名	外輪野(11)
	告示年月日		所在地	富山県富山市婦中町外輪野