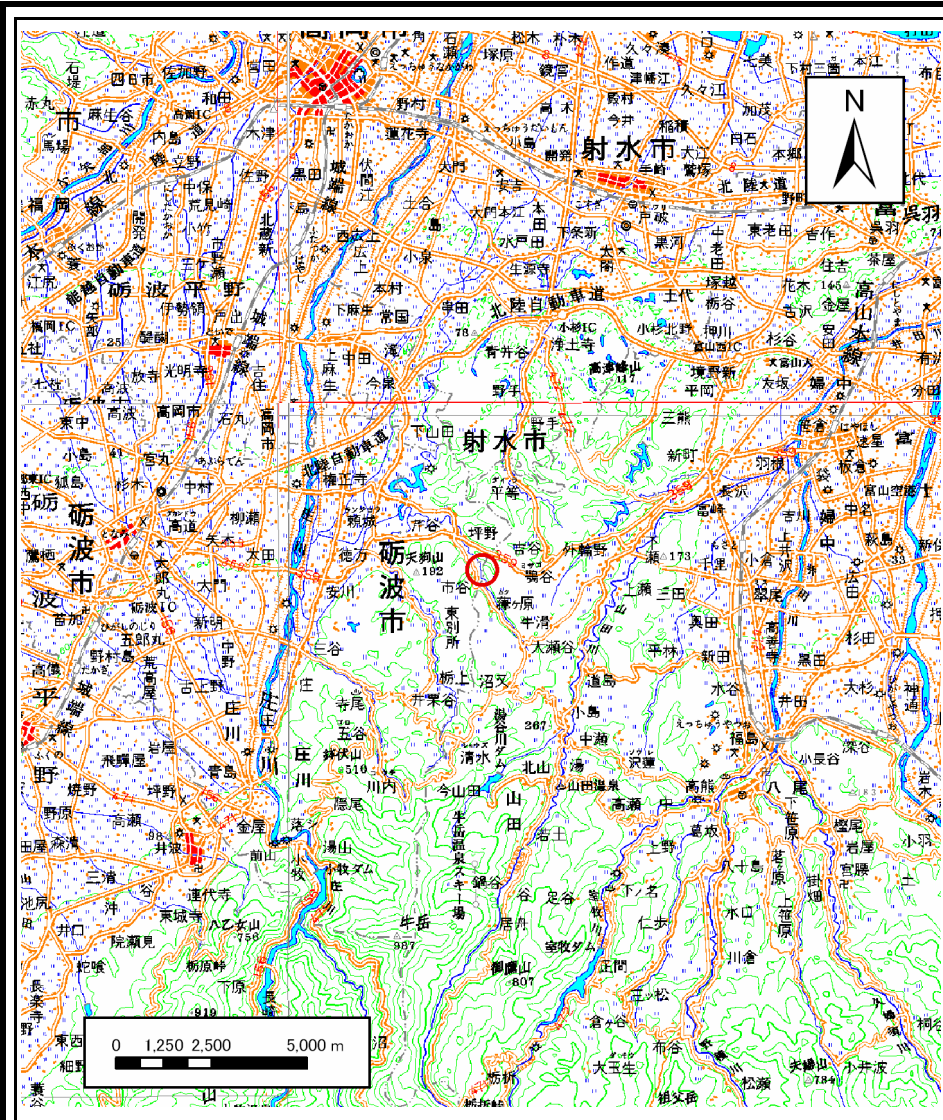
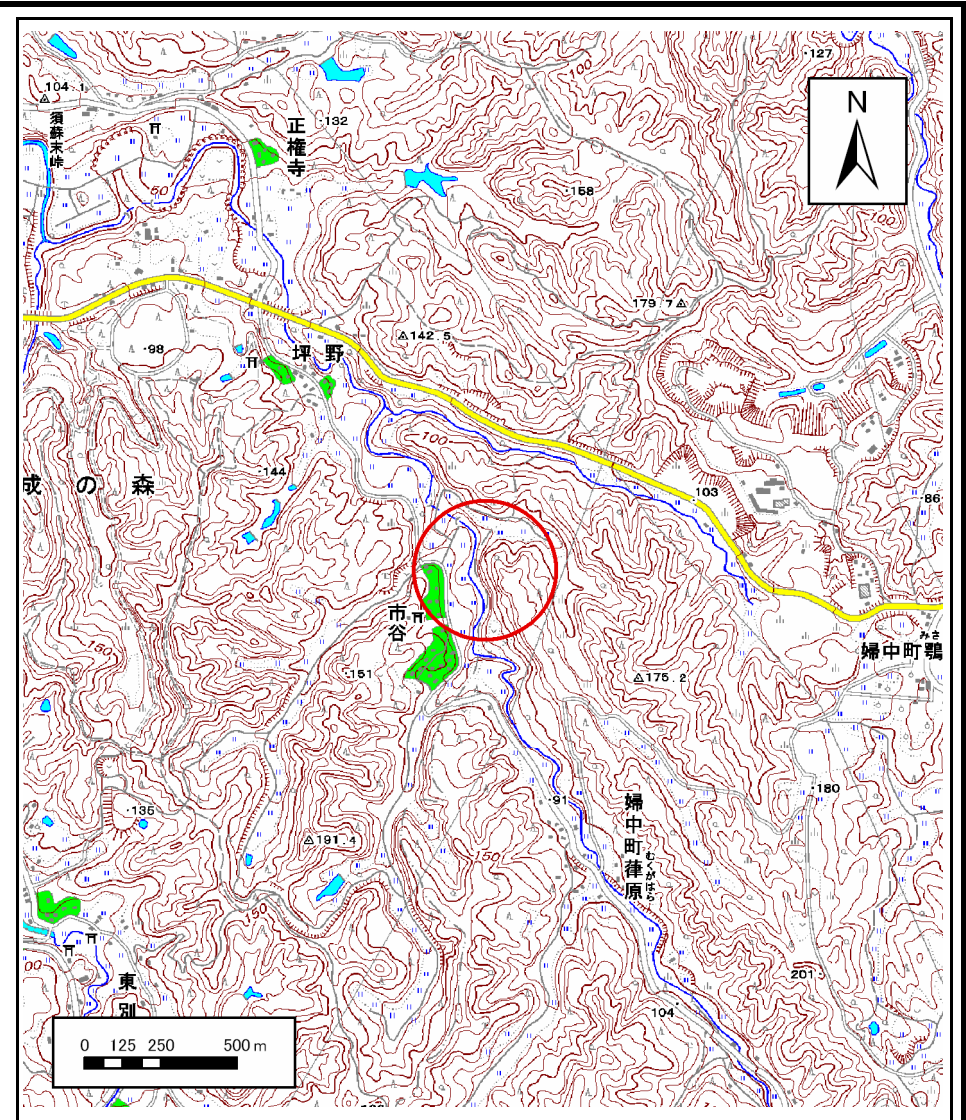


土砂災害警戒区域等の指定の公示に係る図書(その1)



(1/200,000)



(1/25,000)

様式-1(急)
土砂災害警戒区域・土砂災害特別警戒区域
位置図

自然現象の種類

箇所番号

箇所名

所在地

急傾斜地の崩壊

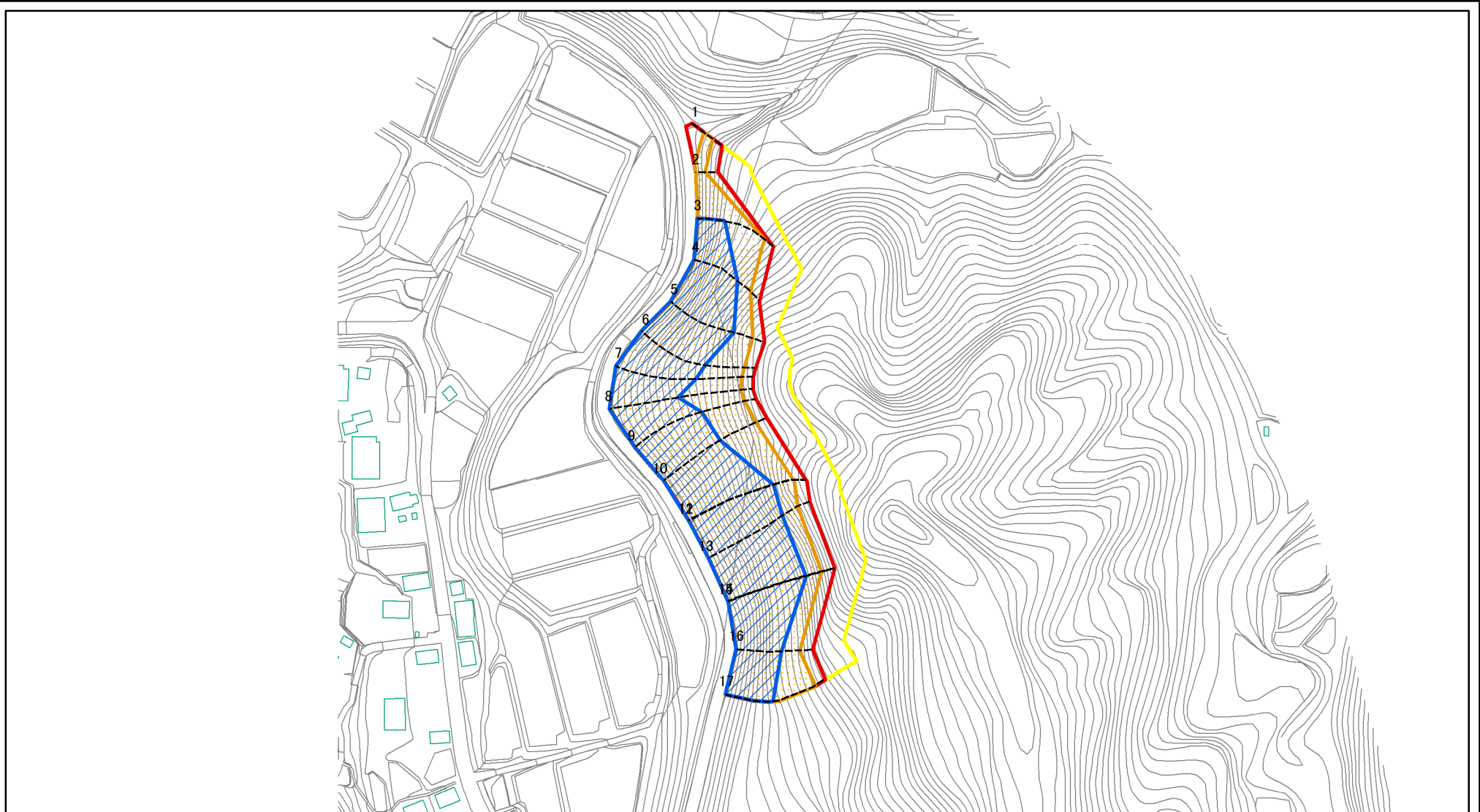
J208

葎原(2)

富山県富山市婦中町葎原

この地図は、国土地理院長の承認を得て、同院発行の数値地図20000(地図画像)及び数値地図25000(地図画像)を複製したものである。(承認番号 平20業複 第727号)

土砂災害警戒区域等の指定の公示に係る図書(その2)



図中の数字は横断測線番号を示す

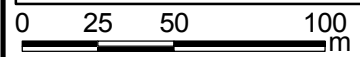
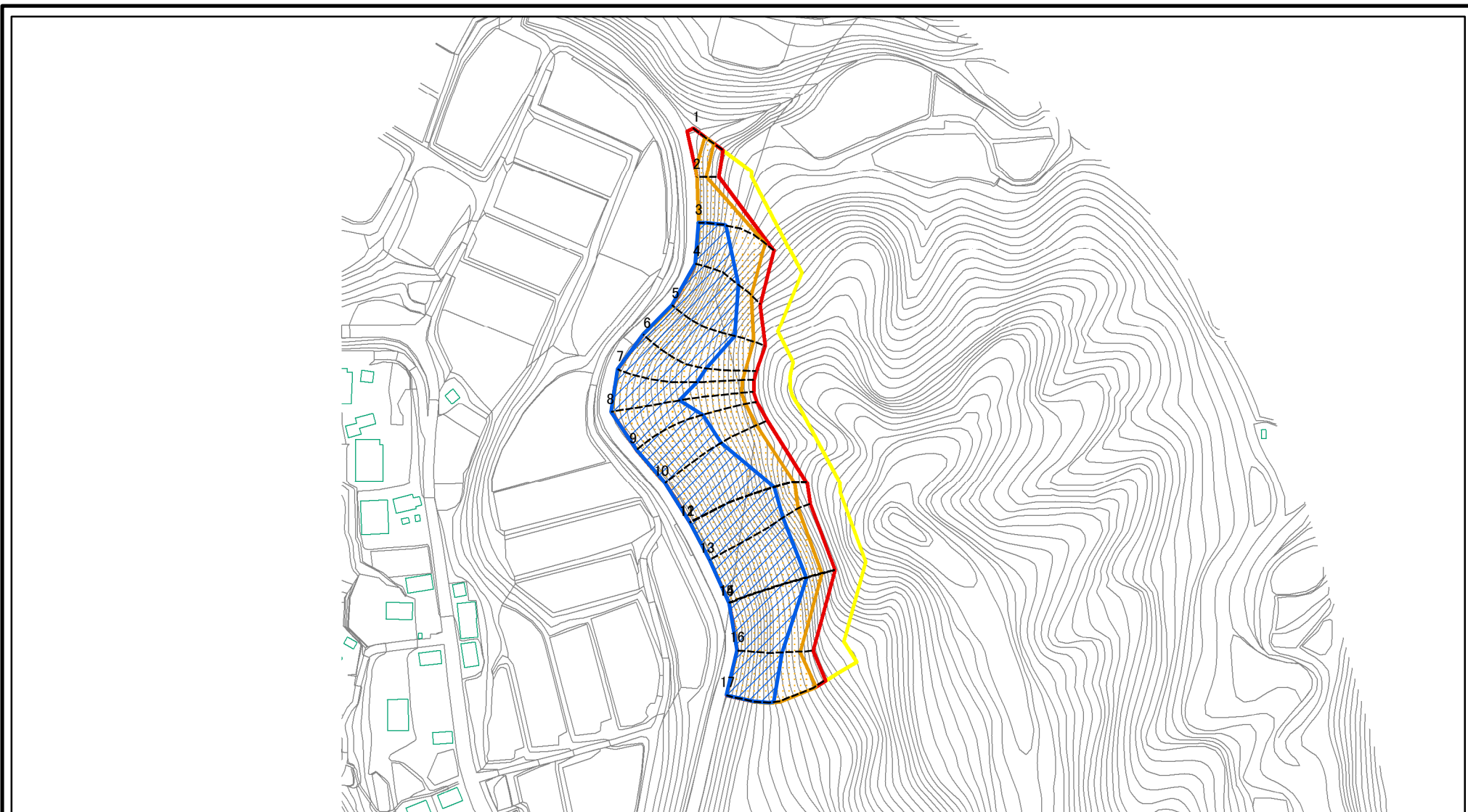
様式-2(急)
土砂災害警戒区域・土砂災害特別警戒区域
区域図(その1)

土砂災害防止法施行令第二条の基準に該当する区域	
土砂災害防止法施行令第三条の基準に該当する区域	
それ以外の区域	

N	
縮尺	
1:2,500	

自然現象の種類	急傾斜地の崩壊	箇所番号	J208
告示番号		箇所名	葎原(2)
告示年月日		所在地	富山県富山市婦中町葎原

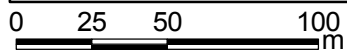
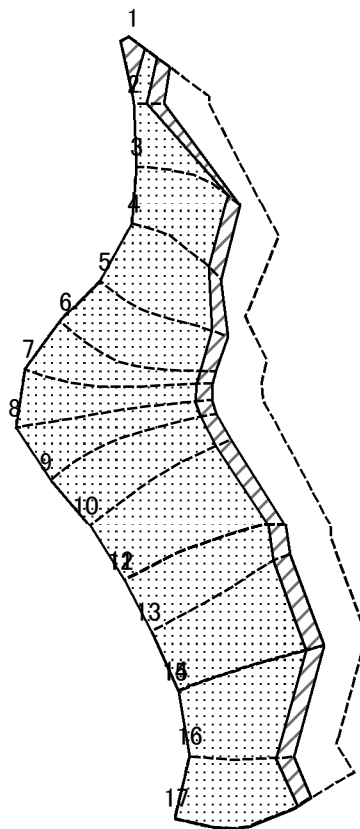
土砂災害警戒区域等の指定の公示に係る図書(その2-1)



図中の数字は横断測線番号を示す

様式-2-1(急) 土砂災害警戒区域・土砂災害特別警戒区域 区域図(その2)	土砂災害防止法施行令第二条の基準に該当する区域		N 縮尺 1:2,500	自然現象の種類	急傾斜地の崩壊	箇所番号	J208
	土砂災害防止法施行令第三条の基準に該当する区域			告示番号		箇所名	葎原(2)
	土砂等の(移動)高さが1m以下の場合、土砂等の移動による力が100kN/mを超える区域		告示年月日	告示年月日		所在地	富山県富山市婦中町葎原
	土砂等の堆積の高さが3mを超える区域						
それ以外の区域							

土砂災害警戒区域等の指定の公示に係る図書(その2-2)



図中の数字は横断測線番号を示す

様式-2-2(急)
土砂災害特別警戒区域の区域区分図
(急傾斜地の崩壊に伴う土石等の移動により
建築物の地上部に作用すると想定される力)

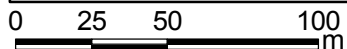
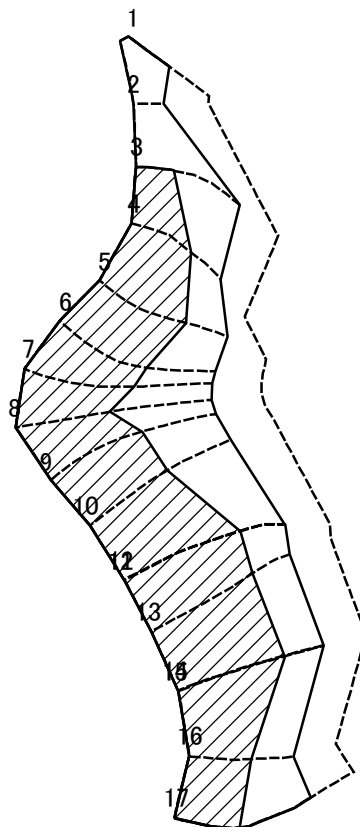
土砂災害防止法施行令第二条の基準に該当する区域	
土砂災害防止法 施行令第三条の 基準に該当する 区域	
それ以外の区域	

縮尺	1:2,500
----	---------

自然現象の種類	急傾斜地の崩壊
告示番号	
告示年月日	

箇所番号	J208
箇所名	葎原(2)
所在地	富山県富山市婦中町葎原

土砂災害警戒区域等の指定の公示に係る図書(その2-3)



図中の数字は横断測線番号を示す

様式-2-3(急)
土砂災害特別警戒区域の区域区分図
(急傾斜地の崩壊に伴う土石等の堆積により
建築物の地上部に作用すると想定される力)

土砂災害防止法施行令第二条の基準に該当する区域	
土砂災害防止法施行令第三条の基準に該当する区域	
それ以外の区域	

N
縮尺
1:2,500

自然現象の種類	急傾斜地の崩壊	箇所番号	J208
告示番号		箇所名	葎原(2)
告示年月日		所在地	富山県富山市婦中町葎原

土砂災害警戒区域等の指定の公示に係る図書(その3)

横断測線の区間	土石等の移動により建築物の地上部に作用すると想定される力				土石等の堆積により建築物の地上部に作用すると想定される力			
	土石等の(移動)高さが1m以下の場合、土石等の移動による力が100kN/m ² を超える区域		それ以外の区域		土石等の堆積の高さが3mを超える区域		それ以外の区域	
	力の大きさのうち最大のもの(kN/m ²)	土石等の高さ(m)	力の大きさのうち最大のもの(kN/m ²)	土石等の高さ(m)	力の大きさのうち最大のもの(kN/m ²)	土石等の高さ(m)	力の大きさのうち最大のもの(kN/m ²)	土石等の高さ(m)
1 ~ 2	122.23	1.00	100.00	1.00	-	-	14.33	2.68
2 ~ 3	171.32	1.00	100.00	1.00	-	-	16.05	3.00
3 ~ 4	171.32	1.00	100.00	1.00	22.74	4.25	16.05	3.00
4 ~ 5	173.22	1.00	100.00	1.00	24.46	4.57	16.05	3.00
5 ~ 6	178.86	1.00	100.00	1.00	24.46	4.57	16.05	3.00
6 ~ 7	178.86	1.00	100.00	1.00	22.77	4.25	16.05	3.00
7 ~ 8	176.70	1.00	100.00	1.00	21.62	4.04	16.05	3.00
8 ~ 9	177.39	1.00	100.00	1.00	21.85	4.08	16.05	3.00
9 ~ 10	178.56	1.00	100.00	1.00	22.63	4.23	16.05	3.00
10 ~ 11	178.56	1.00	100.00	1.00	24.11	4.51	16.05	3.00
12 ~ 13	176.41	1.00	100.00	1.00	24.92	4.66	16.05	3.00
13 ~ 14	171.72	1.00	100.00	1.00	25.33	4.73	16.05	3.00
15 ~ 16	168.78	1.00	100.00	1.00	25.33	4.73	16.05	3.00
16 ~ 17	174.15	1.00	100.00	1.00	22.41	4.19	16.05	3.00
~								
~								
~								
~								
~								
~								
~								
~								
~								
~								
~								
~								
~								
~								
~								

様式-3(急) 建築物の構造の規制に必要な衝撃に関する事項	自然現象の種類	急傾斜地の崩壊	箇所番号	J208
	告示番号		箇所名	葎原(2)
	告示年月日		所在地	富山県富山市婦中町葎原