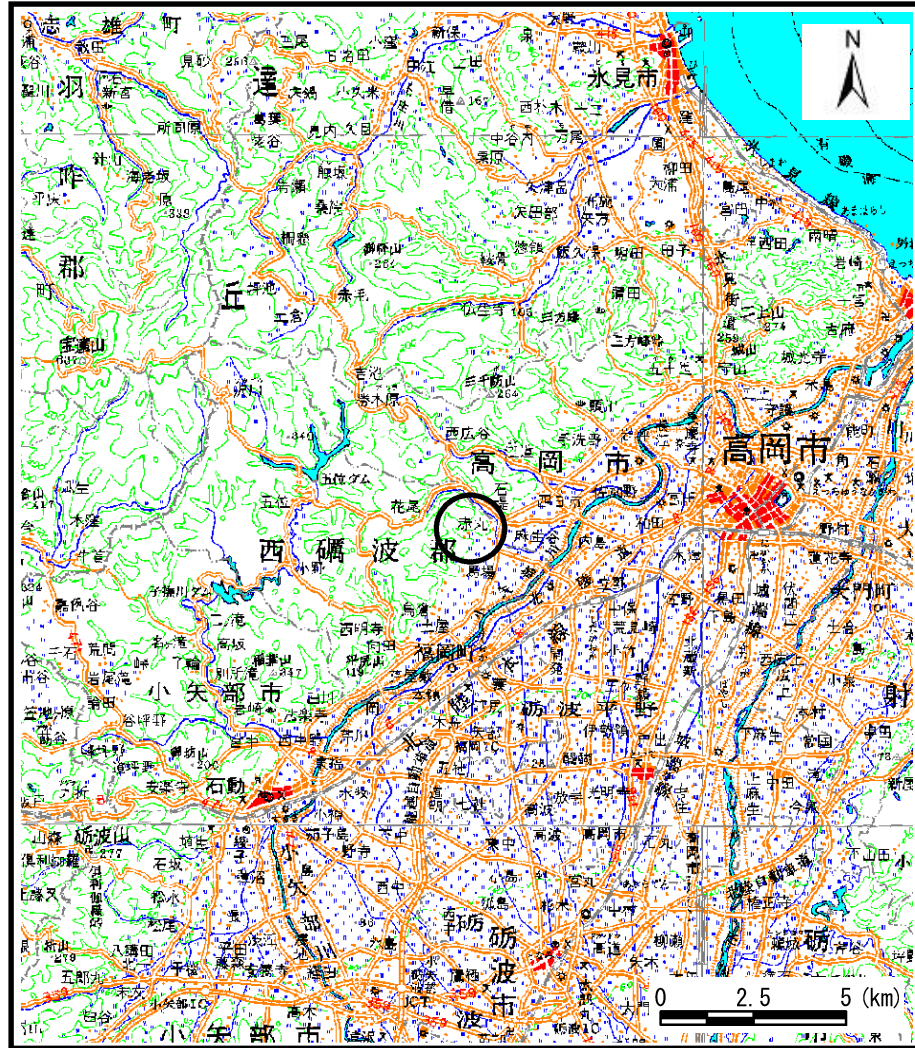
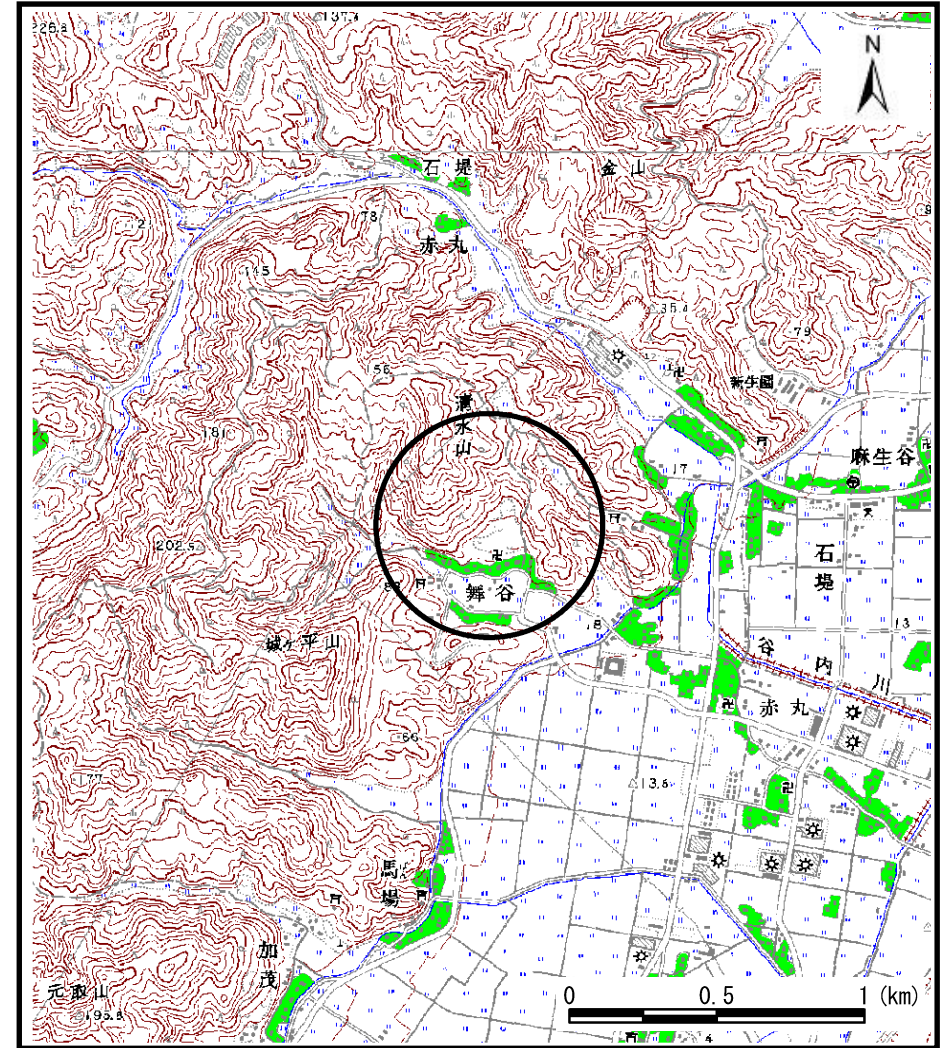


土砂災害警戒区域等の指定の公示に係る図書（その1）



(1/200,000)



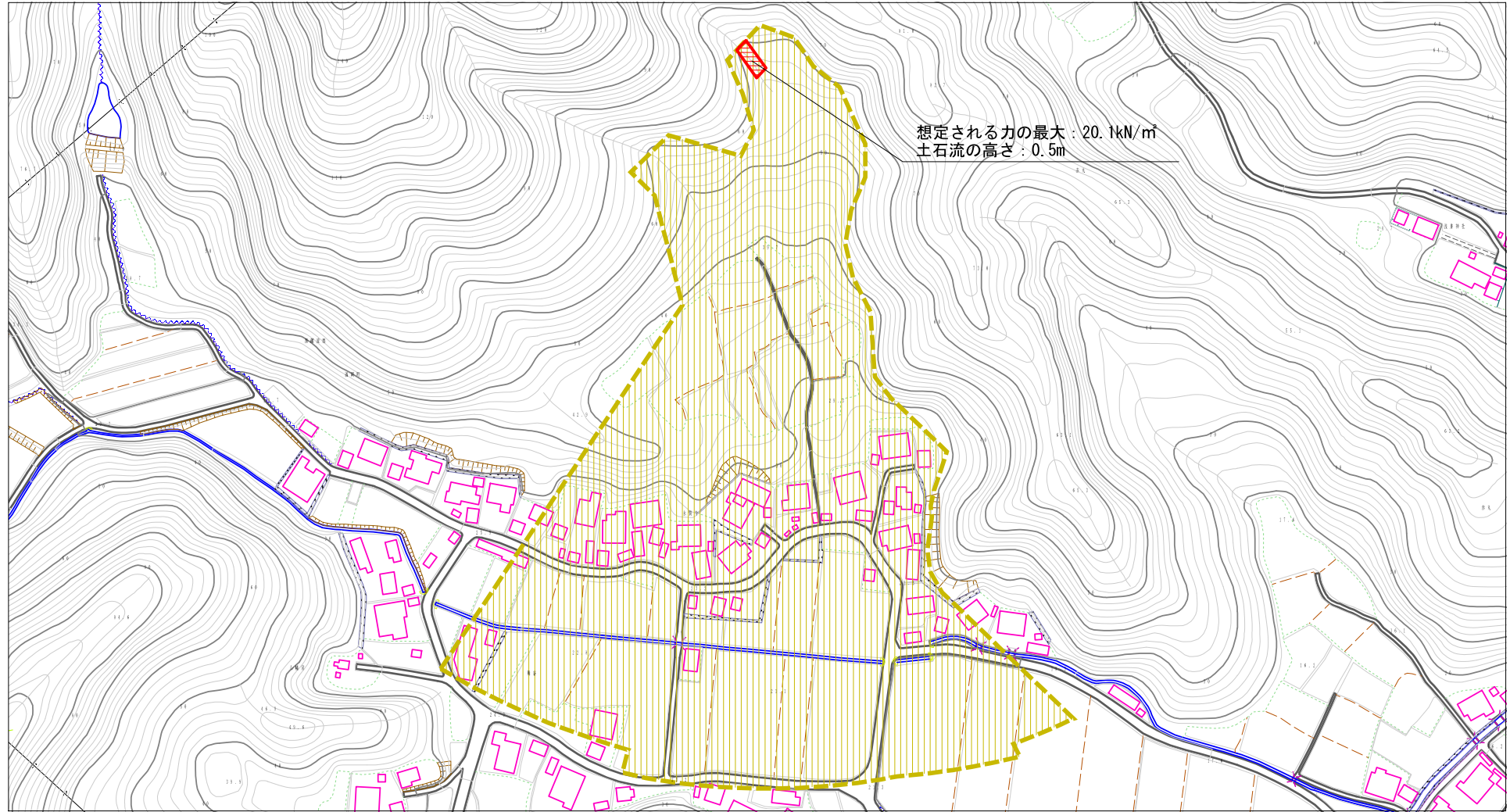
(1/25,000)

様式-1 (土)
土砂災害警戒区域・土砂災害特別警戒区域 位置図

自然現象の種類	土石流
溪流番号	468
溪流名	観音寺谷
所在地	富山県高岡市福岡町舞谷

この地図は、国土地理院長の承認を得て、同院発行の数値地図20000（地図画像）及び数値地図25000（地図画像）を複製したものである。（承認番号 平20業複、第818号）

土砂災害警戒区域等の指定の公示に係る図書(その2)



想定される力の最大: 20.1kN/m²
土石流の高さ: 0.5m

0 1 × 100m

様式-2(土)
土砂災害警戒区域・土砂災害特別警戒区域
区域図

土砂災害防止法施行令第2条の基準に該当する区域		N 縮尺 1:2,500	自然現象の種類	土石流	溪流番号	468
土砂災害防止法施行令第3条の基準に該当する区域			告示番号		溪流名	観音寺谷
その他の区域		告示年月日		所在地	富山県高岡市福岡町舞谷	