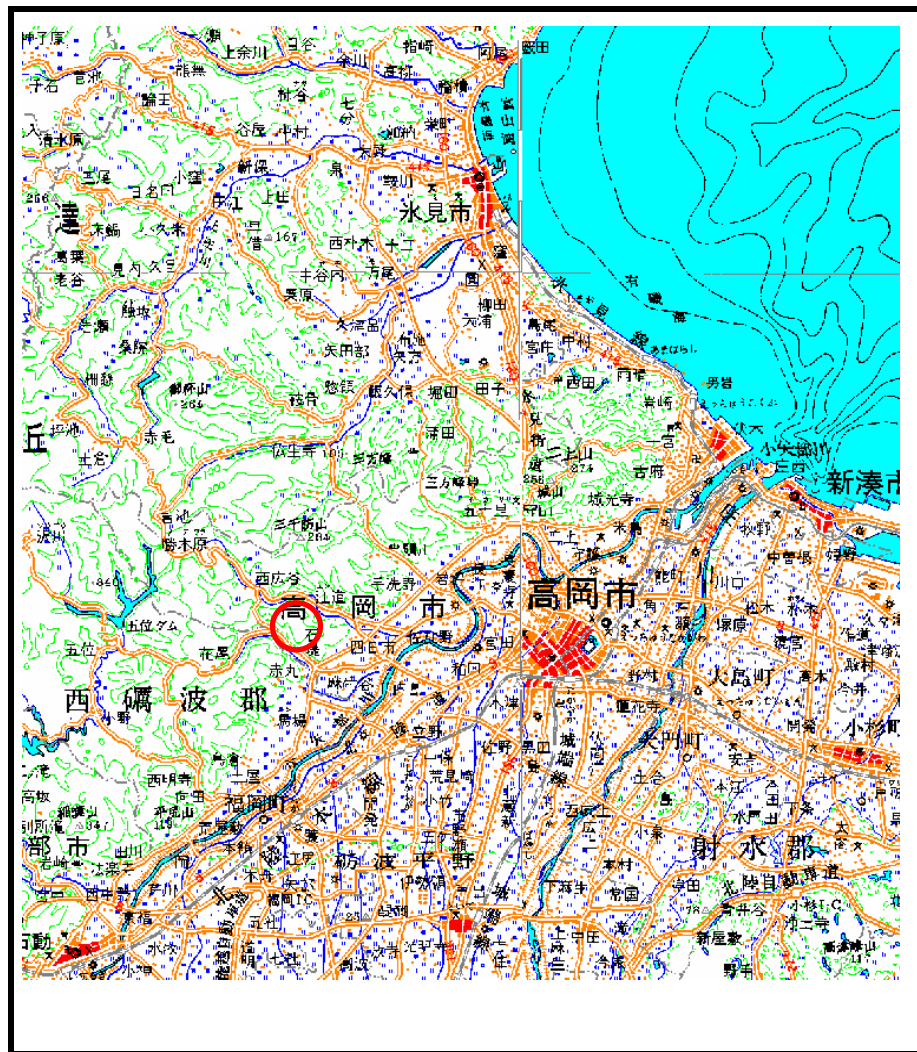
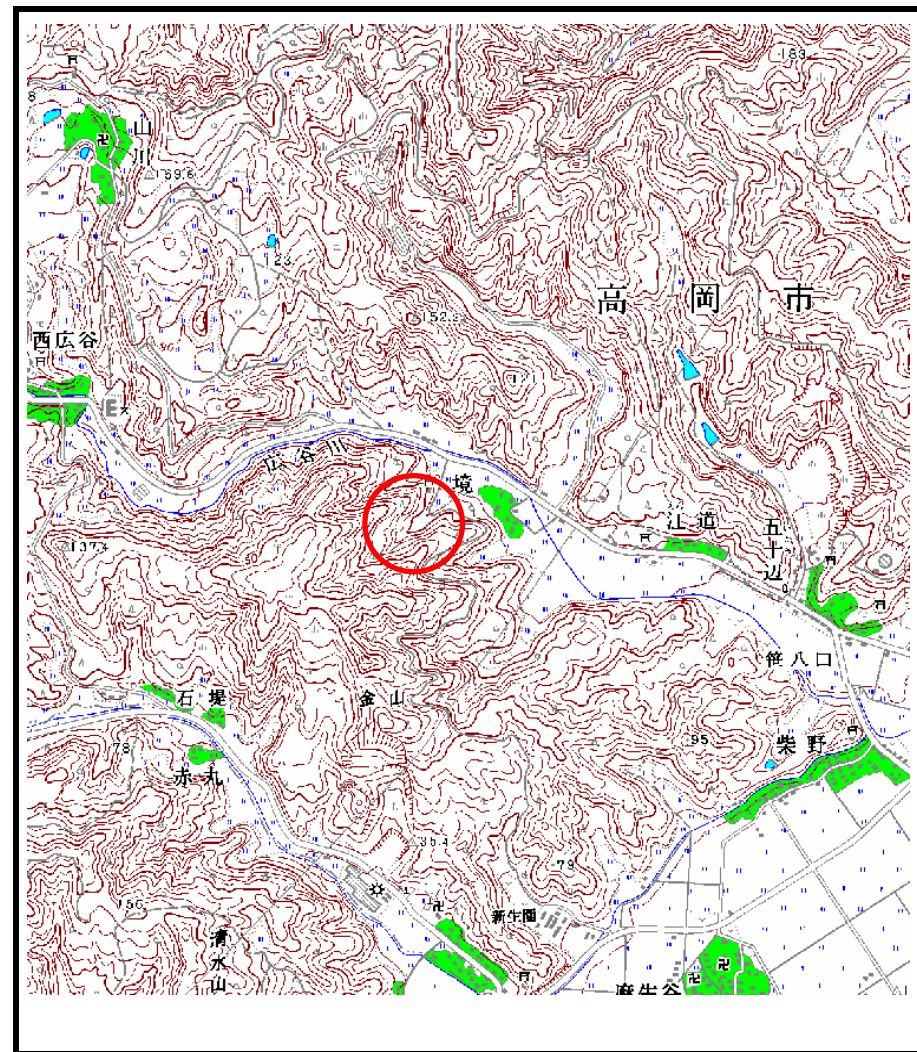


土砂災害警戒区域の指定の公示に係る図書（その1）



(1/200,000)



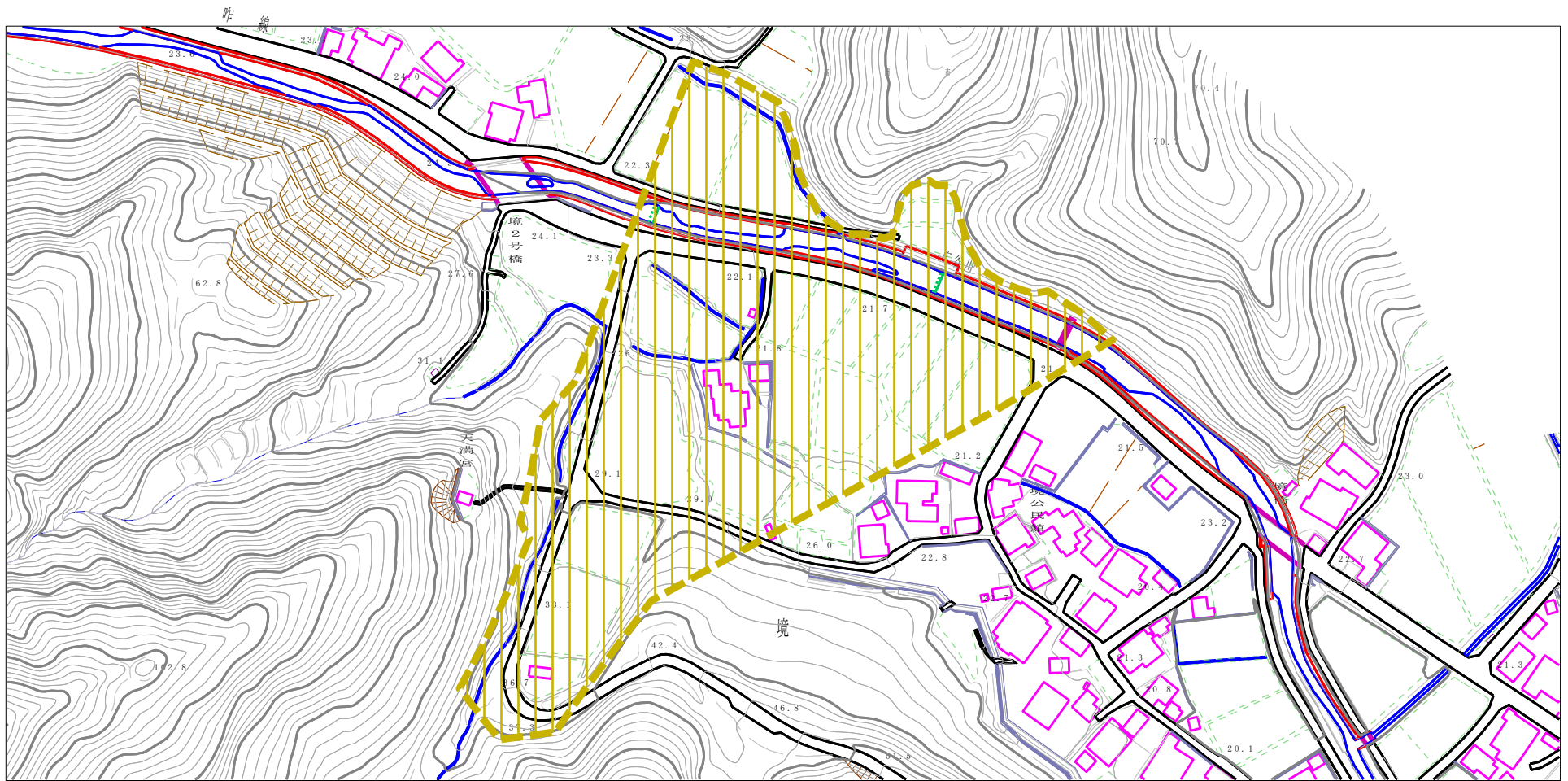
(1/25,000)

様式-1 (土)
土砂災害警戒区域 位置図

自然現象の種類	土石流
溪流番号	475
溪流名	境②
所在地	高岡市境

「この地図は、国土地理院長の承認を得て、同院発行の200000(地図画像)及び数値地図25000(地図画像)を複製したものである。(承認番号 平19総複、第61号)」

土砂災害警戒区域の指定の公示に係る図書（その2）



0 1 × 100m

様式-2(土) 土砂災害警戒区域 区域図	土砂災害防止法施行令第二条の基準に該当する区域		N 	自然現象の種類 土石流	溪流番号 475
				告示番号	溪流名 境②
				告示年月日	所在地 高岡市境
		縮尺 1:2,500			