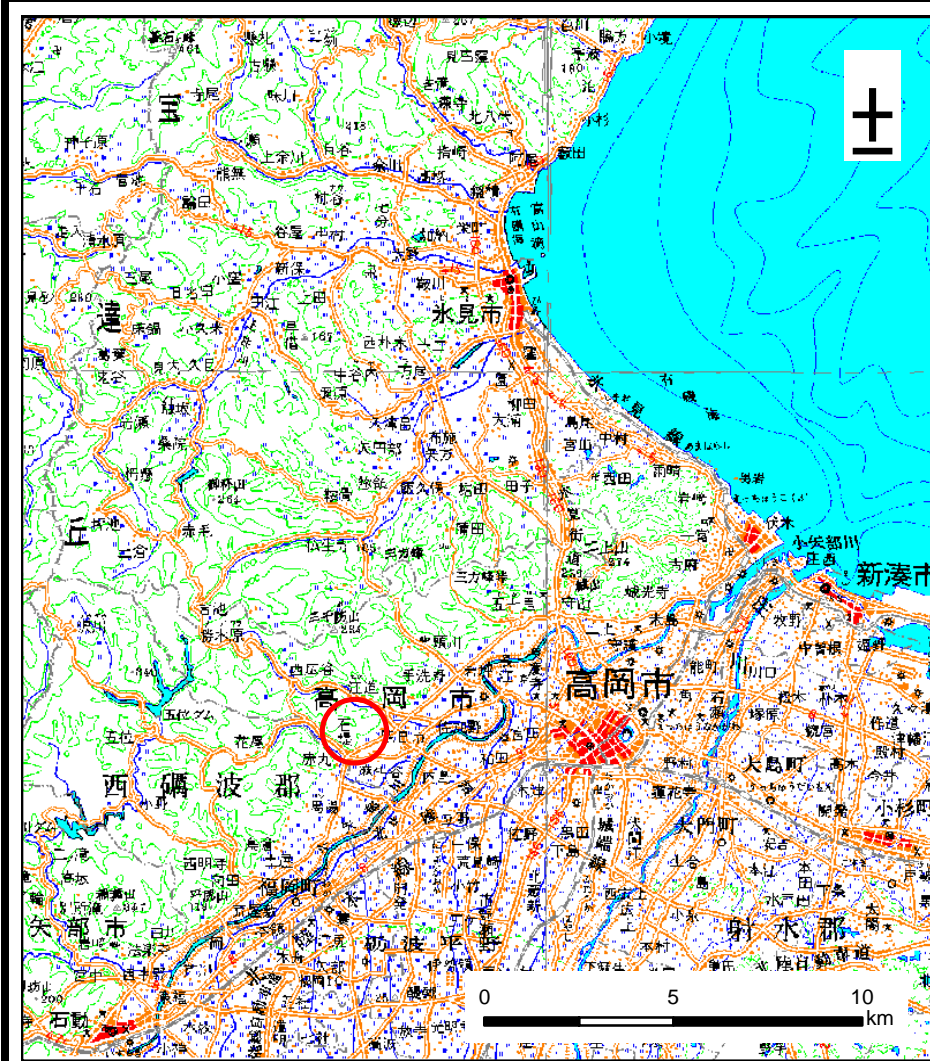
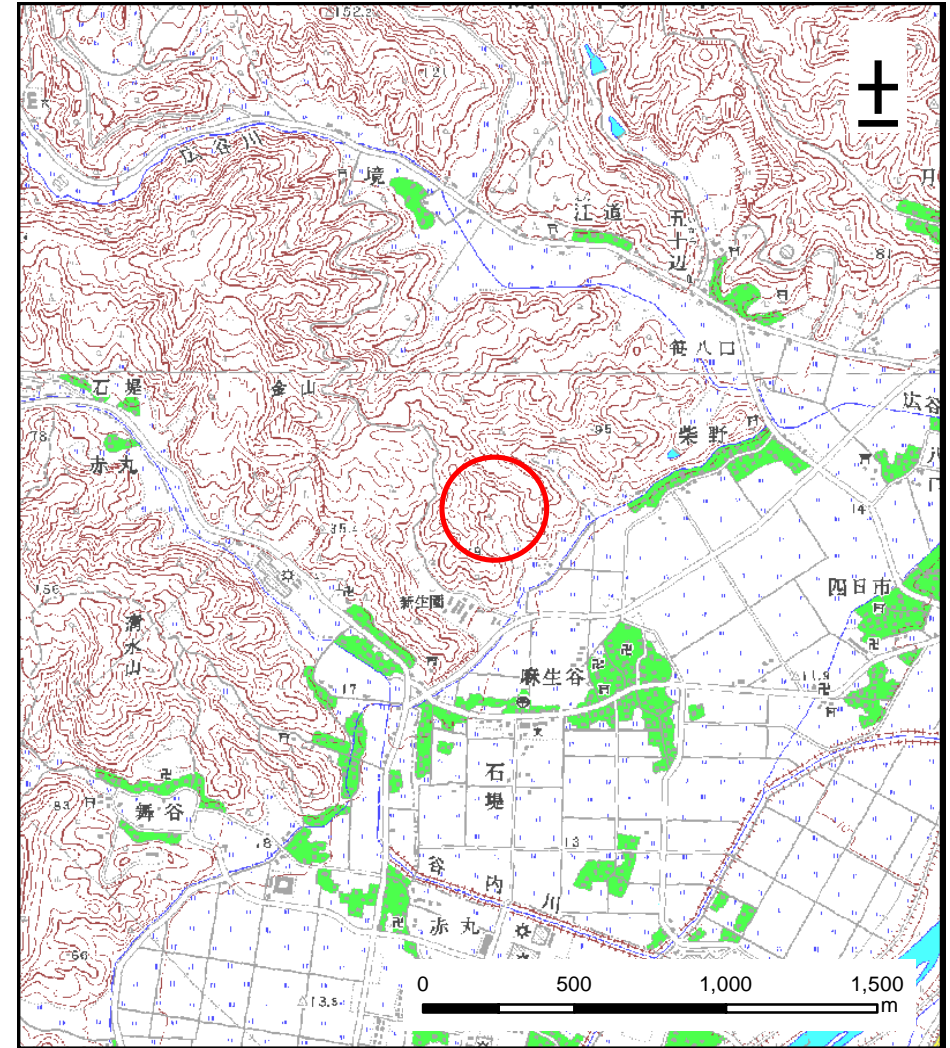


土砂災害警戒区域等の指定の公示に係る図書（その1）



(1/200,000)



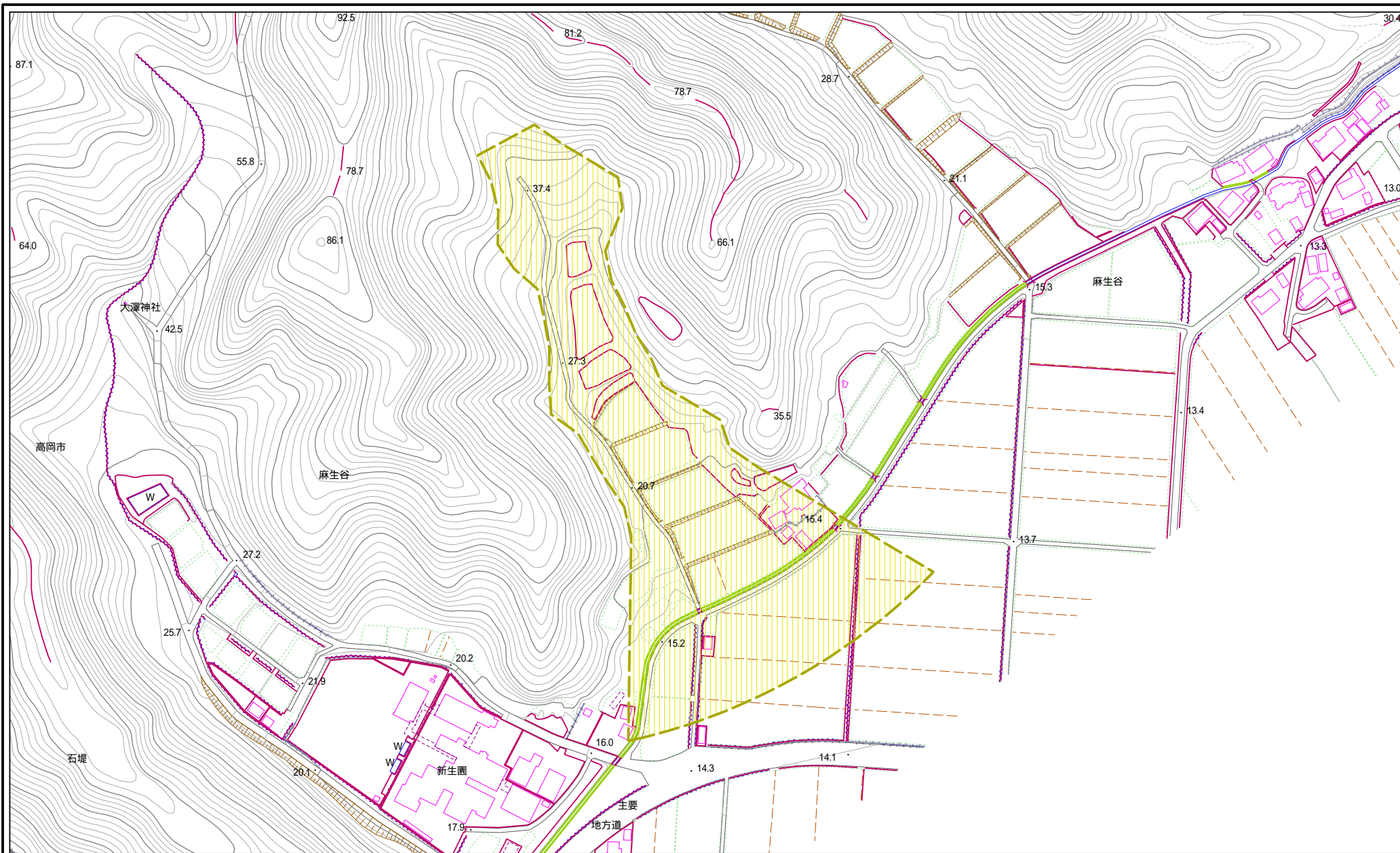
(1/25,000)

様式 - 1 (土)
土砂災害警戒区域・土砂災害特別警戒区域 位置図

自然現象の種類	土石流
溪流番号	J088
溪流名	殿谷内
所在地	富山県高岡市麻生谷

この地図は、国土地理院長の承認を得て、同院発行の数値地図20000（地図画像）及び数値地図25000（地図画像）を複製したものである。（承認番号 平19給複、第1093号）

土砂災害警戒区域等の指定の公示に係る図書(その2)



様式 - 2 (土) 土砂災害警戒区域・土砂災害特別警戒区域 区域図	土砂災害防止法施行令第二十条の基準に該当する区域 (土砂災害警戒区域)		土 縮尺 1:2,500	自然現象 の種類	土石流	溪流番号	J088
	土砂災害防止法 施行令第三十条の 基準に該当する 区域 (土砂災害特別 警戒区域)			告示番号	溪流名	殿谷内	富山県高岡市麻生谷
	それ以外の区域			告示年月日	所在地	富山県高岡市麻生谷	