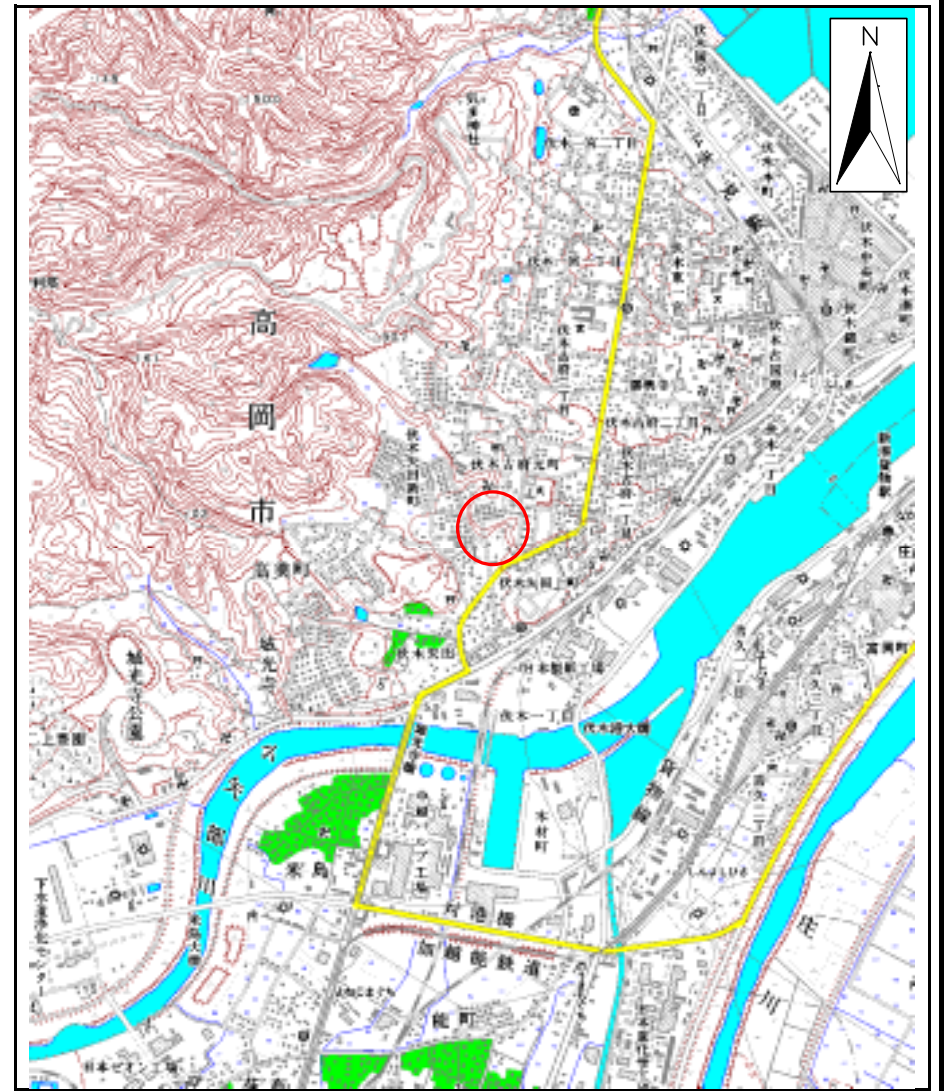
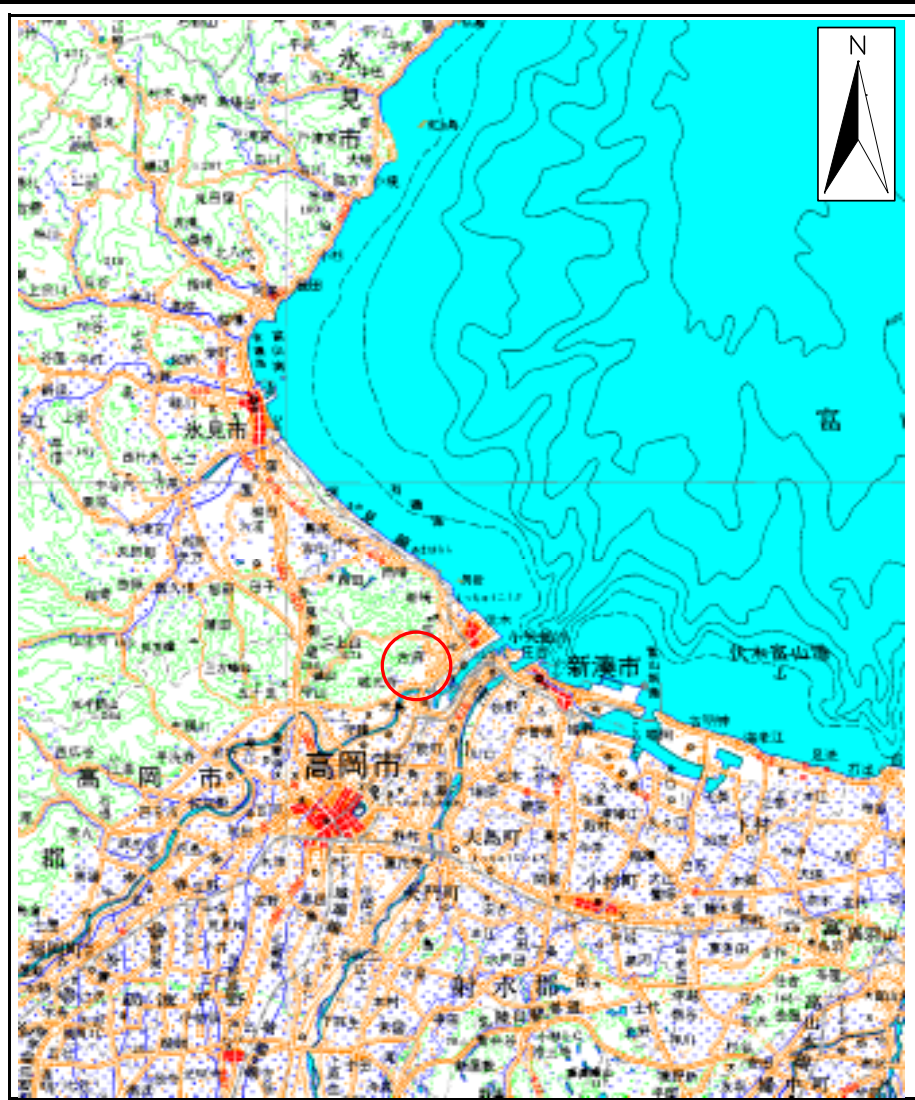


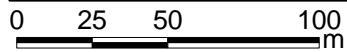
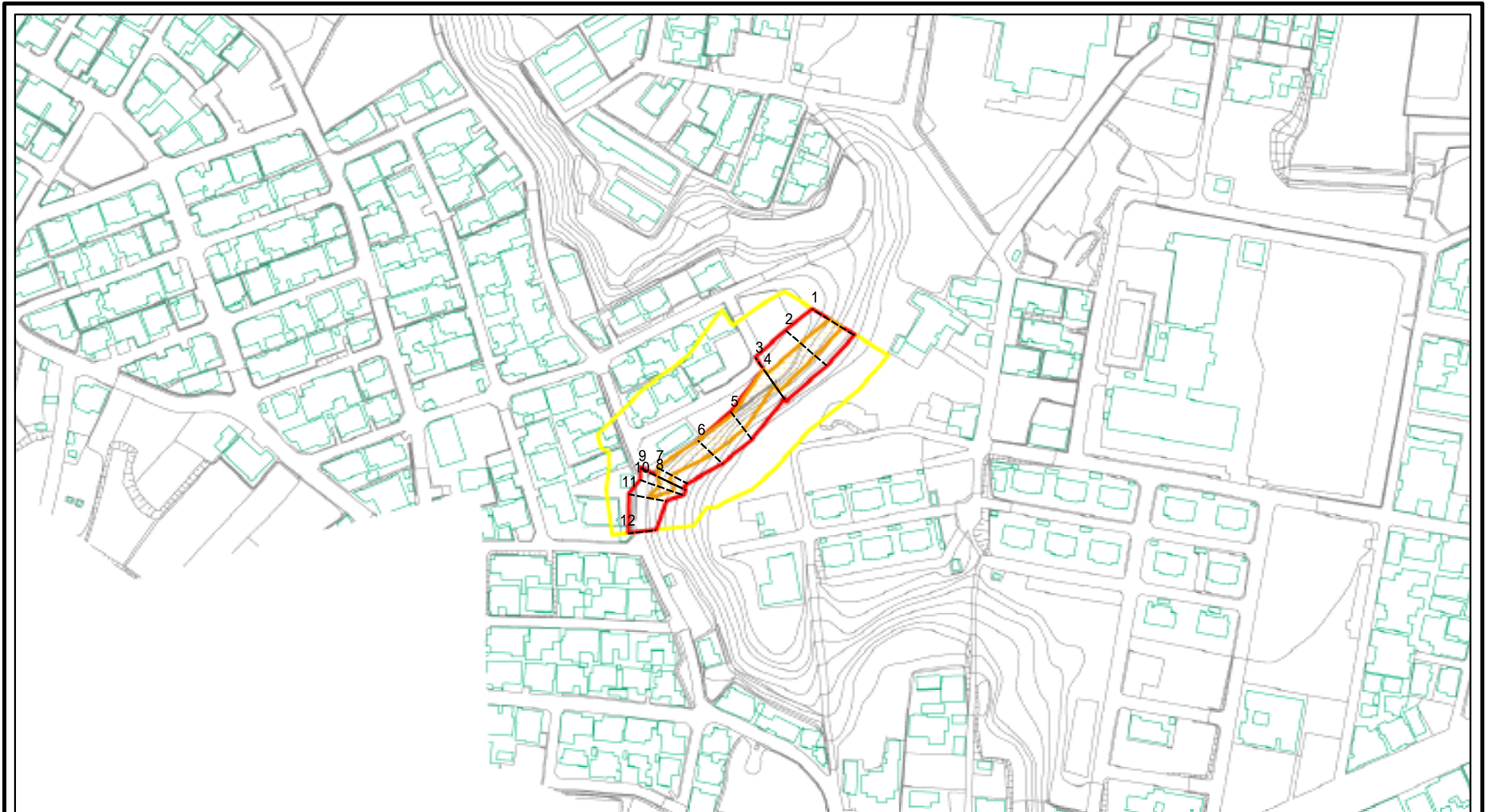
土砂災害警戒区域等の指定の公示に係る図書(その1)



様式 - 1(急) 土砂災害警戒区域・土砂災害特別警戒区域 位置図	自然現象の種類	急傾斜地の崩壊
	箇所番号	1173
	箇所名	矢田新町(4)
	所在地	富山県高岡市伏木矢田新町・伏木矢田

この地図は、国土地理院長の承認を得て、同院発行の数値地図20000(地図画像)及び数値地図25000(地図画像)を複製したものである。(承認番号 平19総複 第1093号)

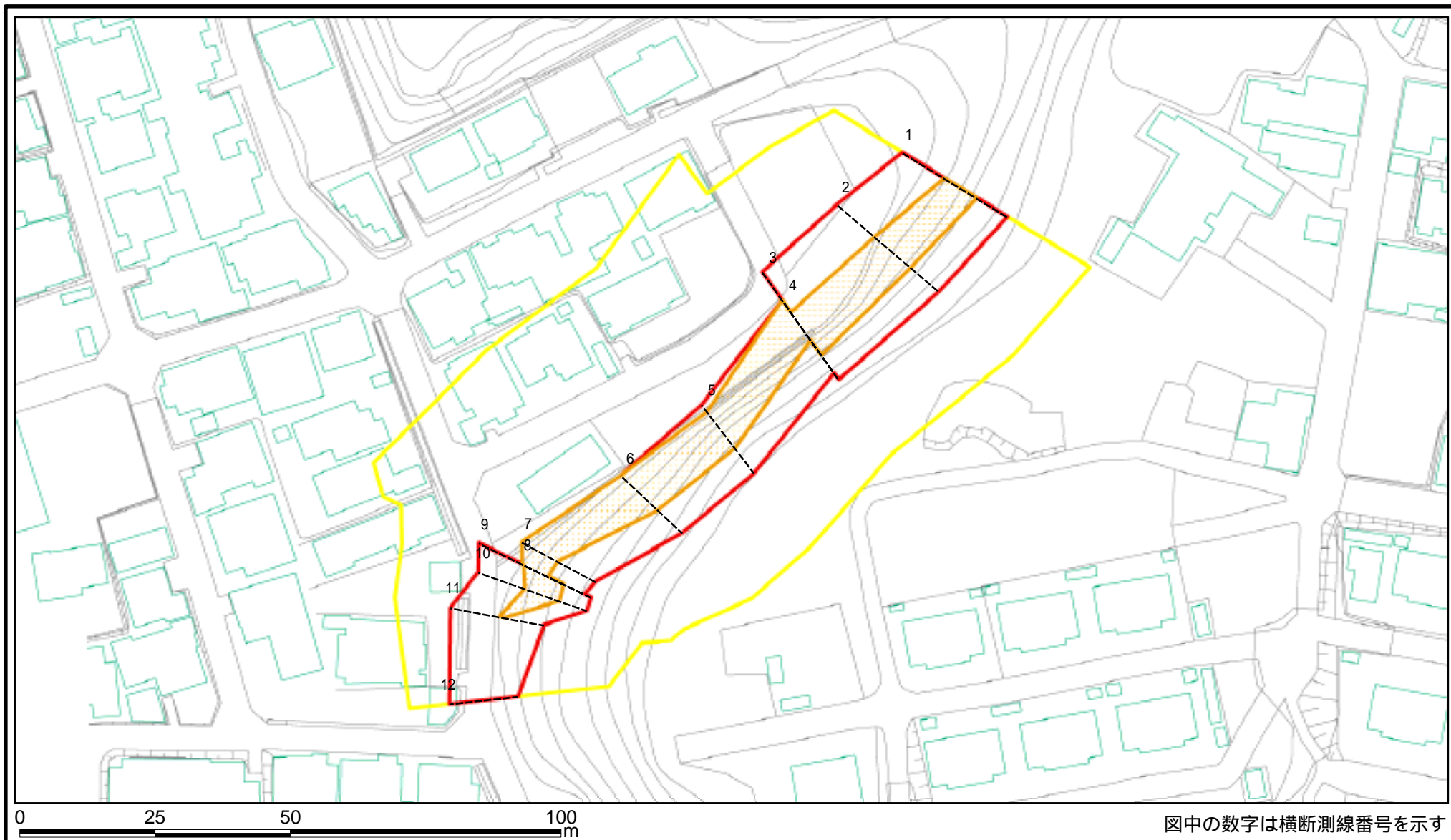
土砂災害警戒区域等の指定の公示に係る図書(その2)



図中の数字は横断測線番号を示す

様式 - 2(急) 土砂災害警戒区域・土砂災害特別警戒区域 区域図(その1)	土砂災害防止法施行令第二条の基準に該当する区域		土 縮尺 1:2,500	自然現象の種類	急傾斜地の崩壊	箇所番号	1173
	土砂災害防止法施行令第三条の基準に該当する区域			告示番号		箇所名	矢田新町(4)
	それ以外の区域			告示年月日		所在地	富山県高岡市伏木矢田新町・伏木矢田

土砂災害警戒区域等の指定の公示に係る図書(その2 - 1)



様式 - 2 - 1 (急)

土砂災害警戒区域・土砂災害特別警戒区域
区域図(その2)

土砂災害防止法施行令第二条の基準に該当する区域

土砂災害防止法
施行令第三条の
基準に該当する
区域



土

縮尺
1:1,000

自然現象
の種類

告示番号

告示年月日

急傾斜地の崩壊

箇所番号

箇所名

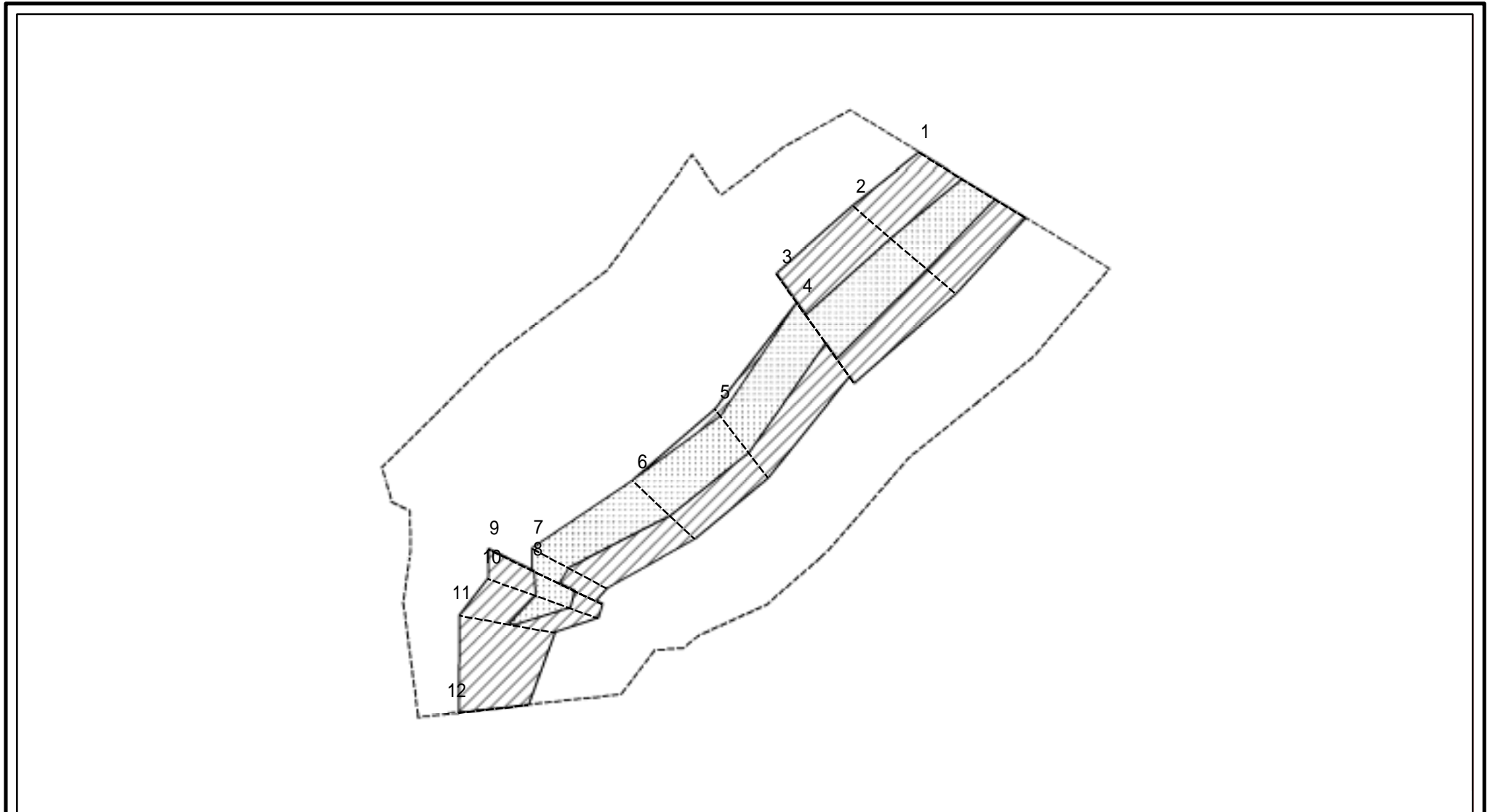
所在地

1173

矢田新町(4)

富山県高岡市伏木矢田新町・伏木矢田

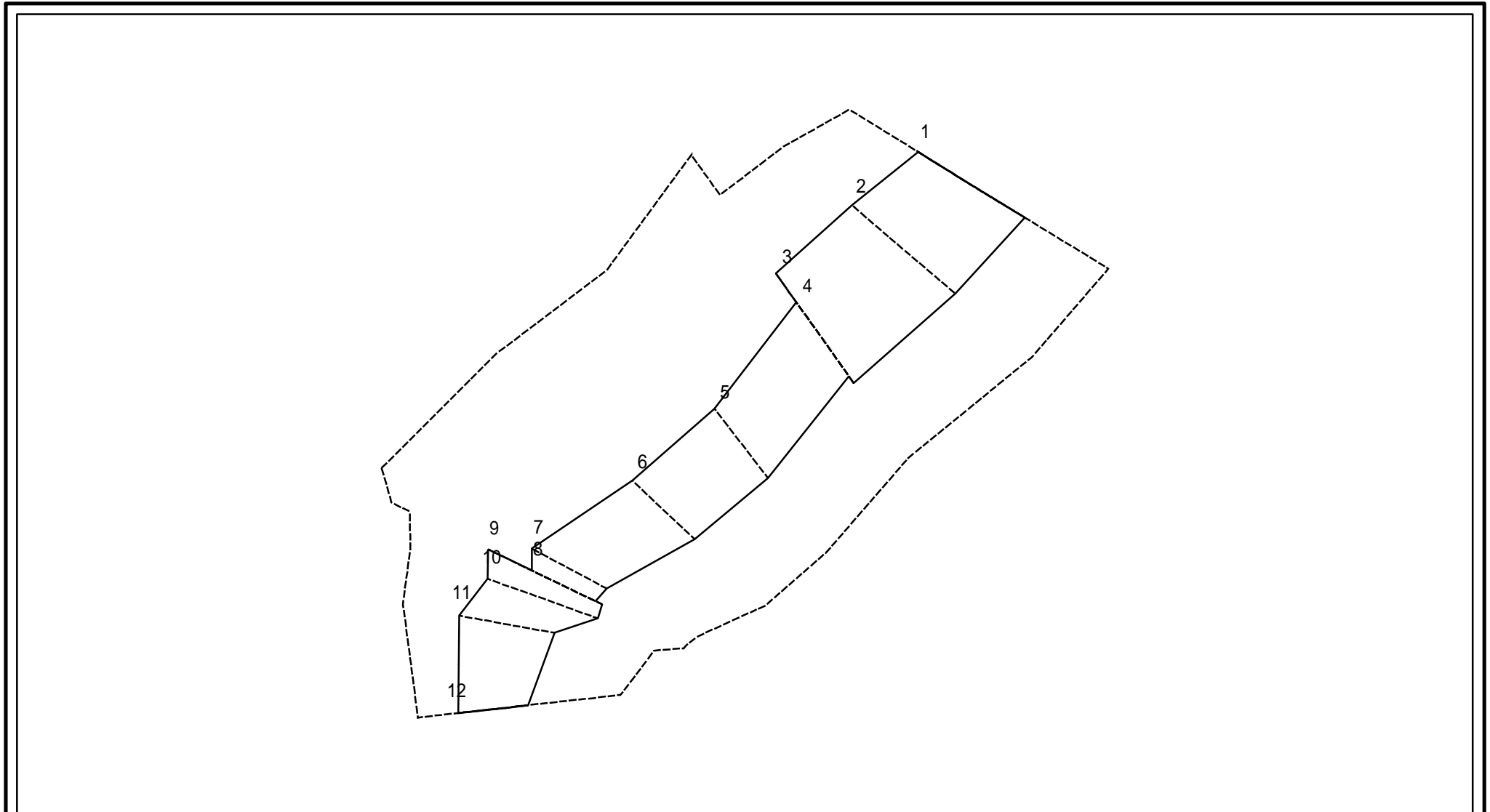
土砂災害警戒区域等の指定の公示に係る図書(その2 - 2)



図中の数字は横断測線番号を示す

様式 - 2 - 2 (急) 土砂災害特別警戒区域の区域区分図 (急傾斜地の崩壊に伴う土石等の移動により 建築物の地上部に作用すると想定される力)	土砂災害防止法施行令第二条の基準に該当する区域		土 縮尺 1:1,000	自然現象の種類	急傾斜地の崩壊	箇所番号	1173
	土砂災害防止法施行令第三条の基準に該当する区域			告示番号		箇所名	矢田新町(4)
	それ以外の区域			告示年月日		所在地	富山県高岡市伏木矢田新町・伏木矢田

土砂災害警戒区域等の指定の公示に係る図書(その2 - 3)



図中の数字は横断測線番号を示す

様式 - 2 - 3(急) 土砂災害特別警戒区域の区域区分図 (急傾斜地の崩壊に伴う土石等の堆積により 建築物の地上部に作用すると想定される力)	土砂災害防止法施行令第二条の基準に該当する区域		土 縮尺 1:1,000	自然現象の種類	急傾斜地の崩壊	箇所番号	1173
	土砂災害防止法施行令第三条の基準に該当する区域			告示番号		箇所名	矢田新町(4)
	それ以外の区域			告示年月日		所在地	富山県高岡市伏木矢田新町・伏木矢田

土砂災害警戒区域等の指定の公示に係る図書(その3)

横断測線の区間	土石等の移動により建築物の地上部に作用すると想定される力				土石等の堆積により建築物の地上部に作用すると想定される力				横断測線の区間	土石等の移動により建築物の地上部に作用すると想定される力				土石等の堆積により建築物の地上部に作用すると想定される力			
	土石等の(移動)高さが1m以下の場合、土石等の移動による力が100kN/m ² を超える区域		それ以外の区域		土石等の堆積の高さが3mを超える区域		それ以外の区域			土石等の(移動)高さが1m以下の場合、土石等の移動による力が100kN/m ² を超える区域		それ以外の区域		土石等の堆積の高さが3mを超える区域		それ以外の区域	
	力の大きさのうち最大のもの(kN/m ²)	土石等の高さ(m)	力の大きさのうち最大のもの(kN/m ²)	土石等の高さ(m)	力の大きさのうち最大のもの(kN/m ²)	土石等の高さ(m)	力の大きさのうち最大のもの(kN/m ²)	土石等の高さ(m)		力の大きさのうち最大のもの(kN/m ²)	土石等の高さ(m)	力の大きさのうち最大のもの(kN/m ²)	土石等の高さ(m)	力の大きさのうち最大のもの(kN/m ²)	土石等の高さ(m)	力の大きさのうち最大のもの(kN/m ²)	土石等の高さ(m)
1 ~ 2	122.44	1.00	100.00	1.00	-	-	10.84	2.03	~								
2 ~ 3	130.25	1.00	100.00	1.00	-	-	11.47	2.14	~								
3 ~ 4	130.25	1.00	100.00	1.00	-	-	11.47	2.14	~								
4 ~ 5	131.53	1.00	100.00	1.00	-	-	11.27	2.11	~								
5 ~ 6	131.53	1.00	100.00	1.00	-	-	11.72	2.19	~								
6 ~ 7	130.90	1.00	100.00	1.00	-	-	11.72	2.19	~								
7 ~ 8	120.27	1.00	100.00	1.00	-	-	10.54	1.97	~								
8 ~ 9	125.70	1.00	100.00	1.00	-	-	11.37	2.13	~								
9 ~ 10	125.70	1.00	100.00	1.00	-	-	11.37	2.13	~								
10 ~ 11	122.97	1.00	100.00	1.00	-	-	9.19	1.72	~								
11 ~ 12	100.00	1.00	100.00	1.00	-	-	8.99	1.68	~								
~									~								
~									~								
~									~								
~									~								
~									~								
~									~								
~									~								
~									~								
~									~								
~									~								
~									~								
~									~								
~									~								
~									~								
~									~								

様式 - 3(急) 建築物の構造の規制に必要な衝撃に関する事項	自然現象の種類	急傾斜地の崩壊	箇所番号	1173
	告示番号		箇所名	矢田新町(4)
	告示年月日		所在地	富山県高岡市伏木矢田新町・伏木矢田