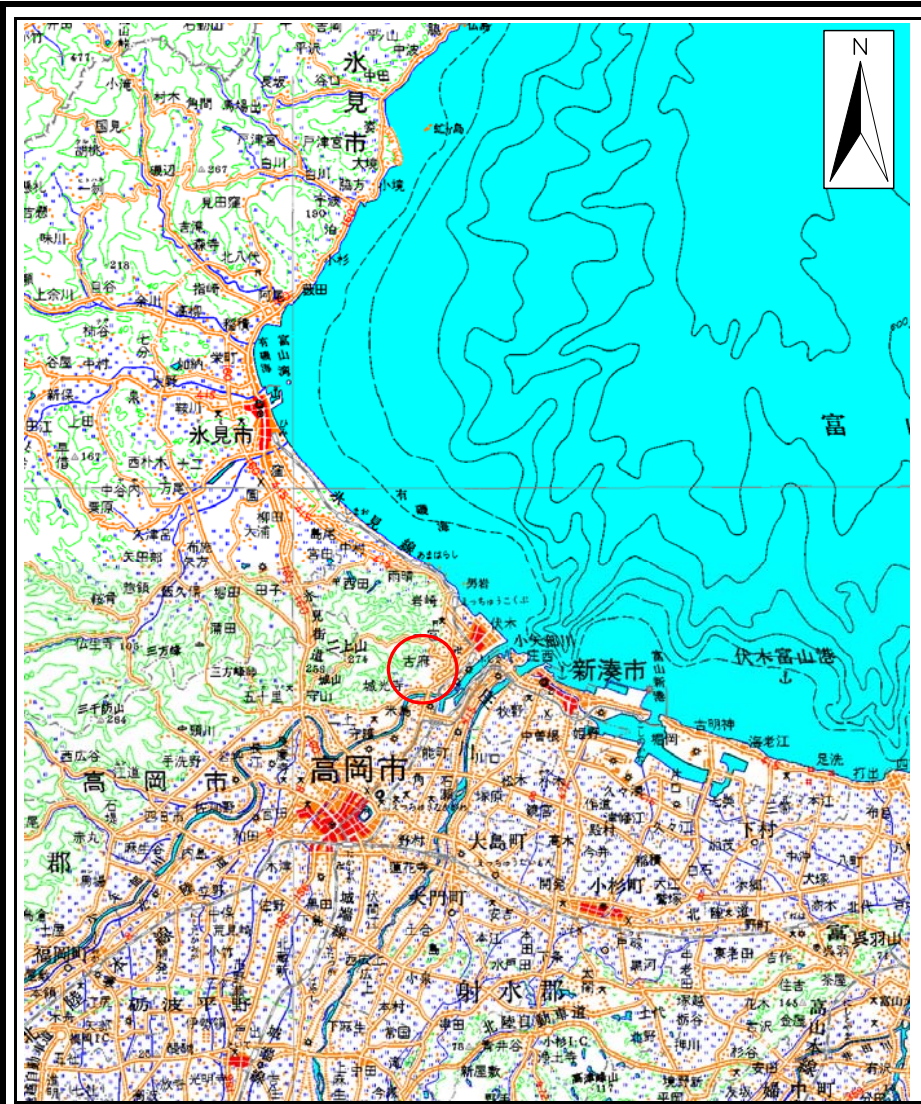
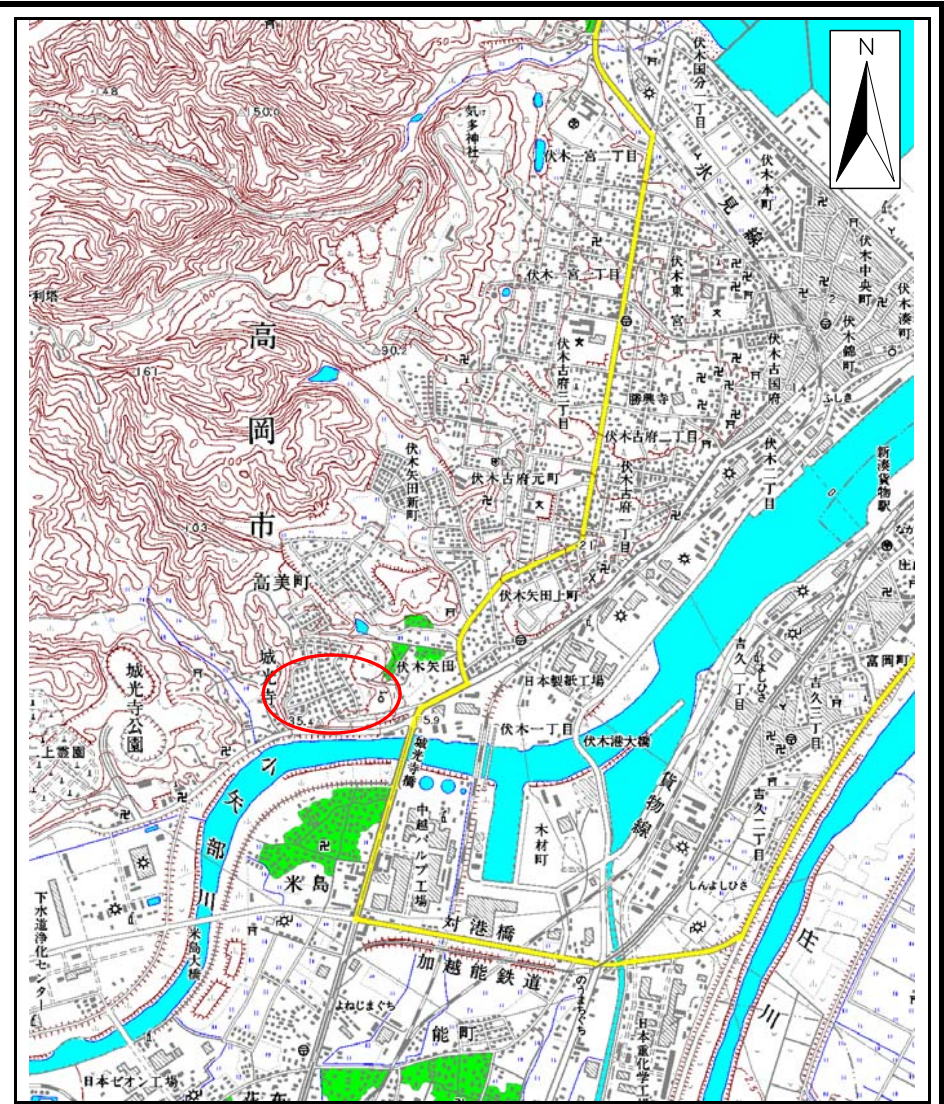


土砂災害警戒区域等の指定に係る図書(その1)



(1/200,000)

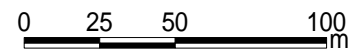
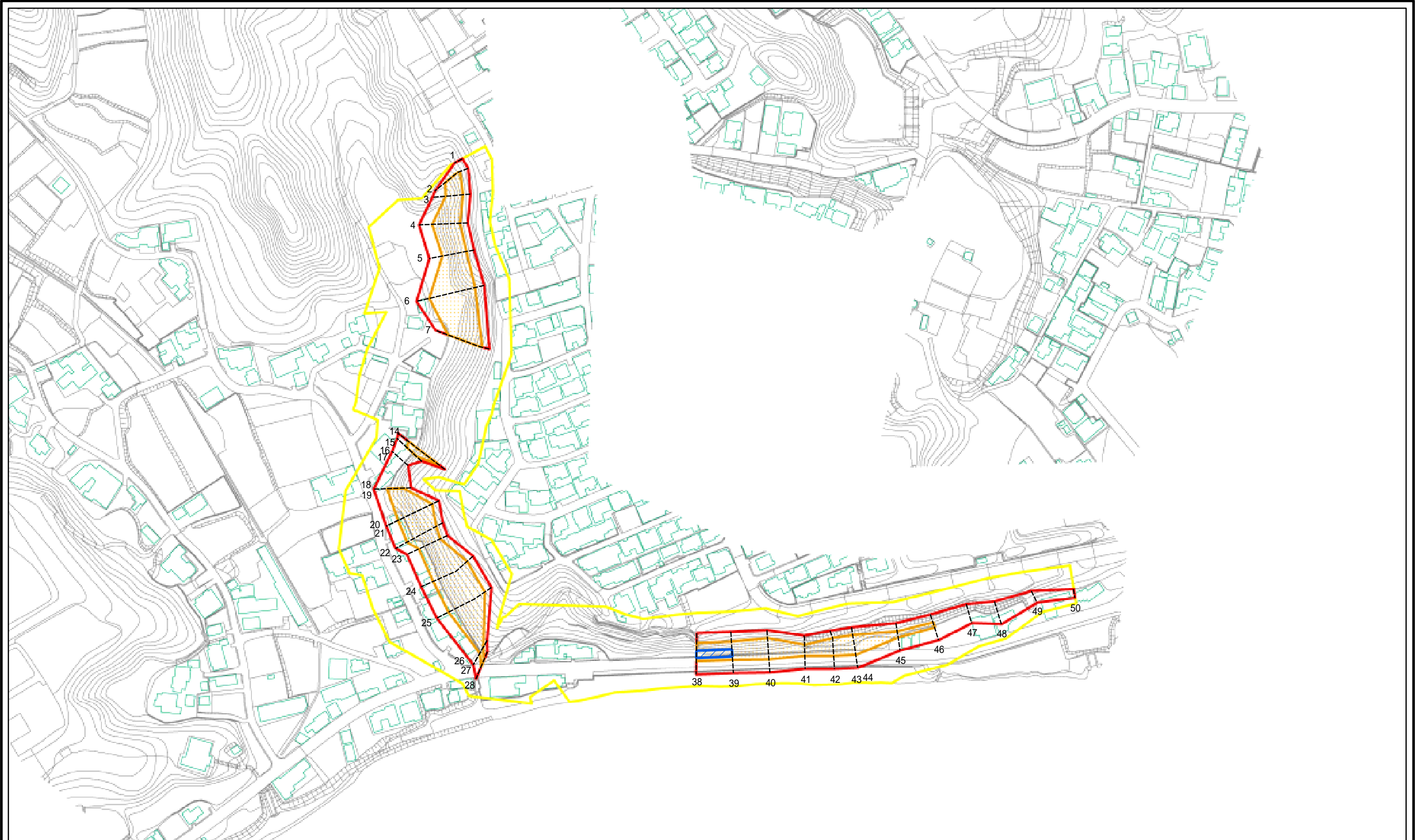


(1/25,000)

様式-1(急) 土砂災害警戒区域・土砂災害特別警戒区域 位置図	自然現象の種類	急傾斜地の崩壊
	箇所番号	1187
	箇所名	城光寺(2)
	所在地	富山県高岡市城光寺、高美町

この地図は、国土地理院長の承認を得て、同院発行の数値地図20000(地図画像)及び数値地図25000(地図画像)を複製したものである。(承認番号 平24総複 第722号)

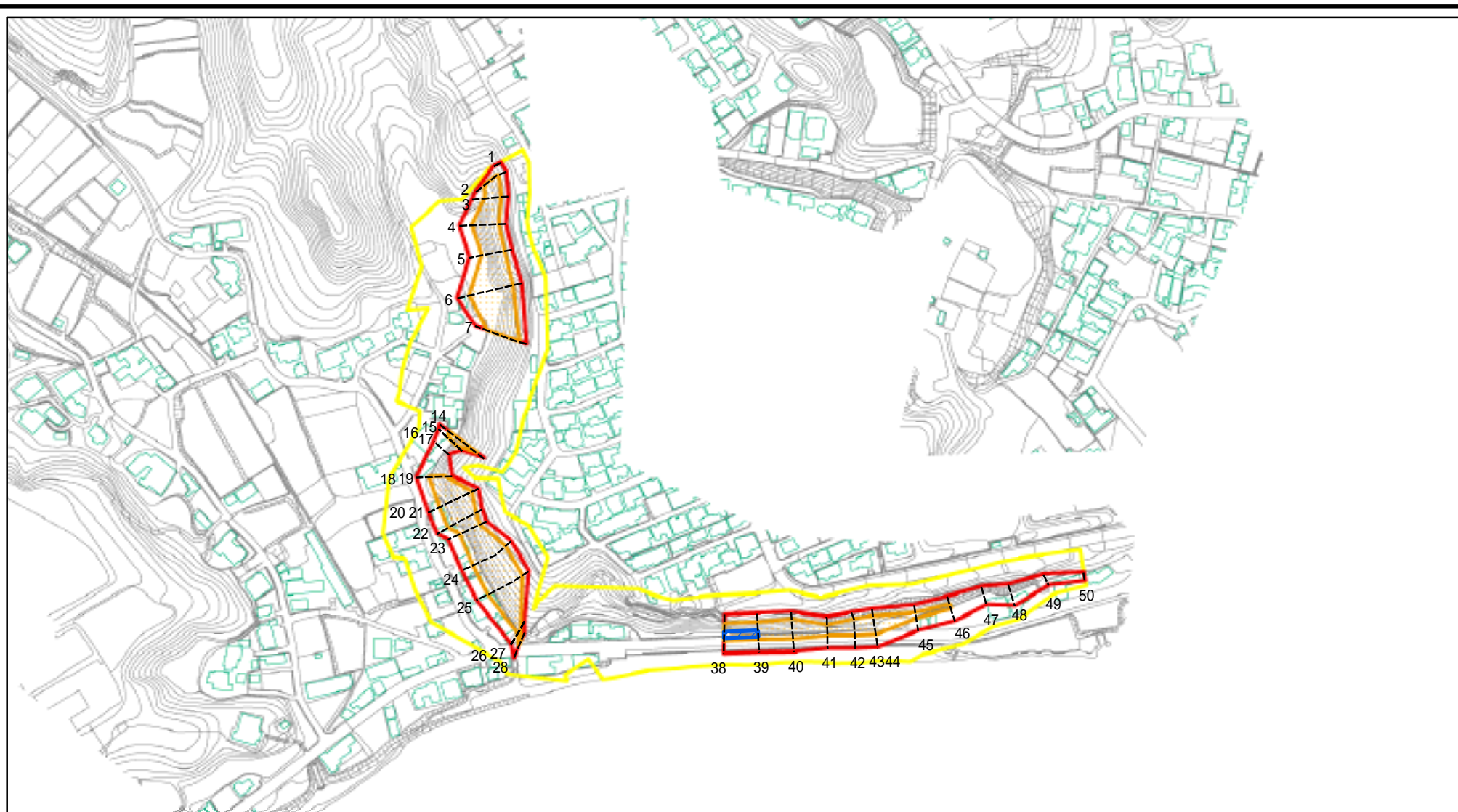
土砂災害警戒区域等の指定の公示に係る図書(その2)



図中の数字は横断測線番号を示す

様式 - 2 (急) 土砂災害警戒区域・土砂災害特別警戒区域 区域図(その1)	土砂災害防止法施行令第二条の基準に該当する区域		土 縮尺 1:2,500	自然現象の種類	急傾斜地の崩壊	箇所番号	1187
	土砂災害防止法施行令第三条の基準に該当する区域			告示番号		箇所名	城光寺(2)
	土砂等の(移動)高さが1m以下の場合、土砂等の移動による力が100kN/mを超える区域			告示年月日		所在地	富山県高岡市城光寺、高美町
	土砂等の堆積の高さが3mを超える区域						
	それ以外の区域						

土砂災害警戒区域等の指定の公示に係る図書(その2 - 1)



0 25 50 100
m

図中の数字は横断測線番号を示す

様式 - 2 - 1(急)

土砂災害警戒区域・土砂災害特別警戒区域

区域図(その2)

土砂災害防止法施行令第二条の基準に該当する区域



土

自然現象
の種類

急傾斜地の崩壊

箇所番号

1187

土砂災害防止法
施行令第三条の
基準に該当する
区域

土石等の(移動)高さが1m以下の場合
土石等の移動による力が100kN/mを超える区域



縮尺

告示番号

箇所名

城光寺(2)

土石等の堆積の高さが3mを超える区域



1:4,000

告示年月日

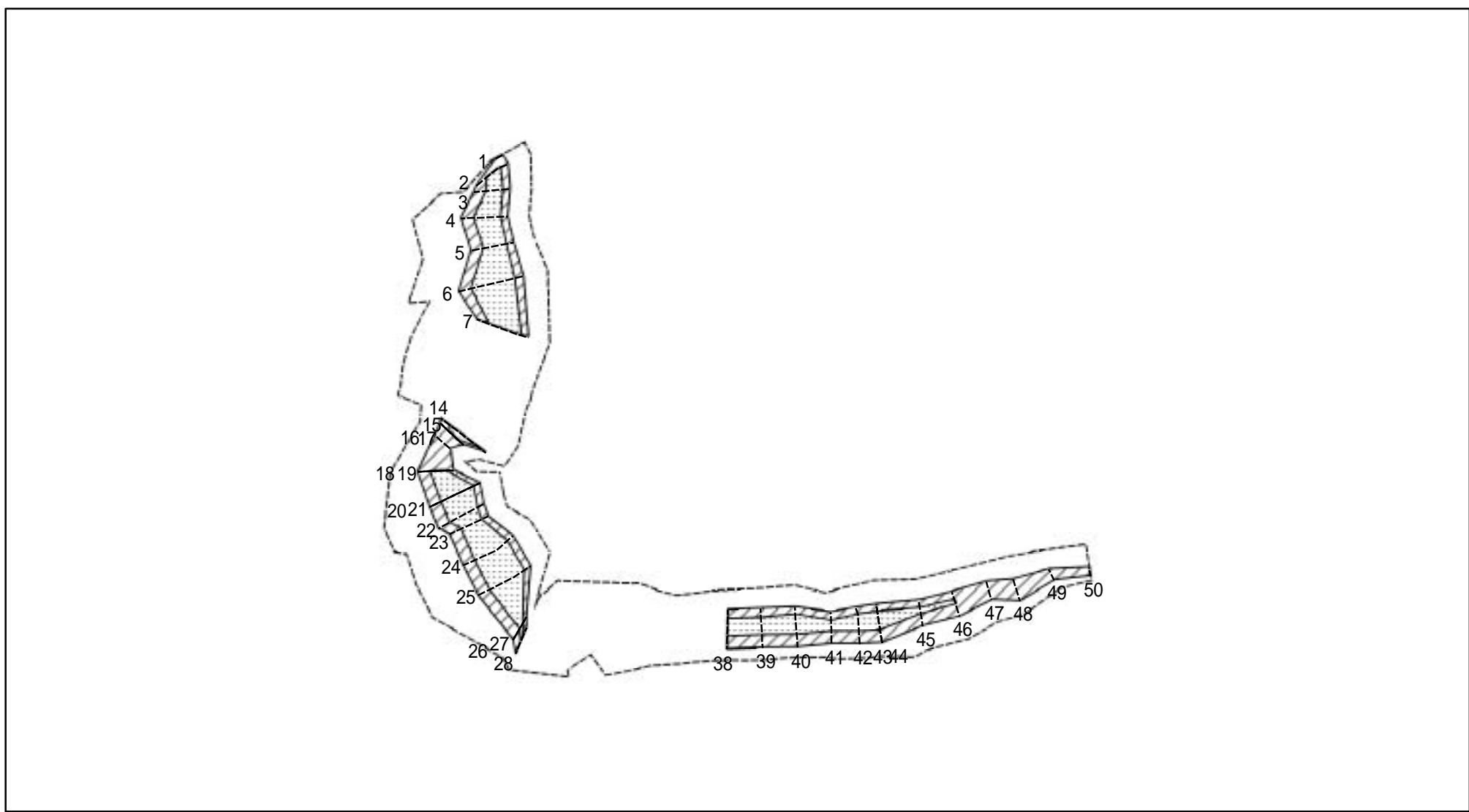
所在地

富山県高岡市城光寺、高美町

それ以外の区域



土砂災害警戒区域等の指定の公示に係る図書(その2 - 2)



0 25 50 100
m

図中の数字は横断測線番号を示す

様式 - 2 - 2 (急)
土砂災害特別警戒区域の区域区分図
(急傾斜地の崩壊に伴う土石等の移動により
建築物の地上部に作用すると想定される力)

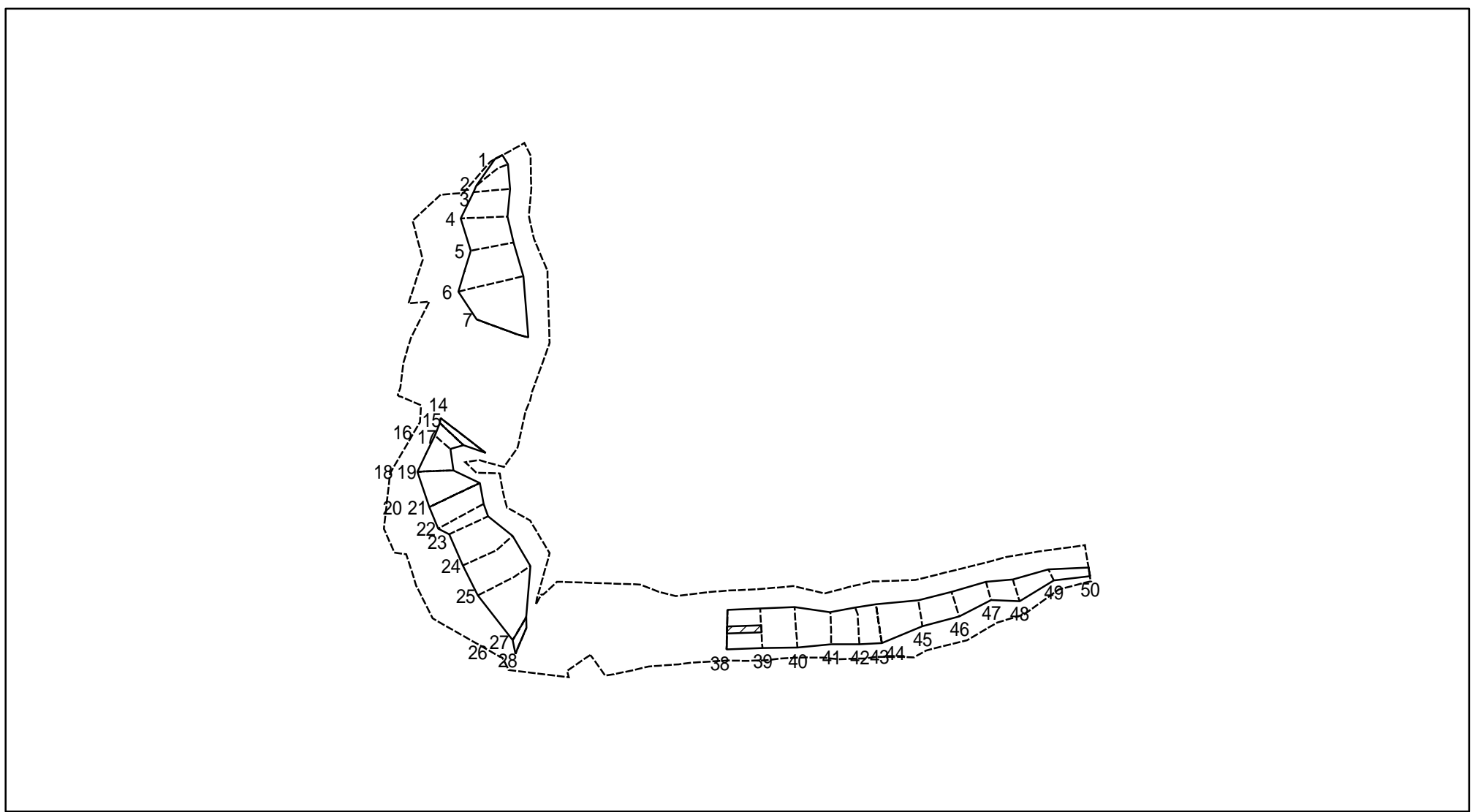
土砂災害防止法施行令第二条の基準に該当する区域	
土砂災害防止法施行令第三条の基準に該当する区域	
それ以外の区域	

土	縮尺
	1:4,000

自然現象の種類	急傾斜地の崩壊
告示番号	
告示年月日	

箇所番号	1187
箇所名	城光寺(2)
所在地	富山県高岡市城光寺、高美町

土砂災害警戒区域等の指定の公示に係る図書(その2 - 3)



図中の数字は横断測線番号を示す

様式 - 2 - 3 (急)
 土砂災害特別警戒区域の区域区分図
 (急傾斜地の崩壊に伴う土石等の堆積により
 建築物の地上部に作用すると想定される力)

土砂災害防止法施行令第二条の基準に該当する区域	
土砂災害防止法施行令第三条の基準に該当する区域	
それ以外の区域	

土 縮尺	1:4,000
---------	---------

自然現象の種類	急傾斜地の崩壊
告示番号	
告示年月日	

箇所番号	1187
箇所名	城光寺(2)
所在地	富山県高岡市城光寺、高美町

土砂災害警戒区域等の指定の公示に係る図書(その3)(案)

(1/1)

横断測線の区間	土石等の移動により建築物の地上部に作用すると想定される力				土石等の堆積により建築物の地上部に作用すると想定される力				横断測線の区間	土石等の移動により建築物の地上部に作用すると想定される力				土石等の堆積により建築物の地上部に作用すると想定される力			
	土石等の(移動)高さが1m以下の場合、土石等の移動による力が100kN/m ² を超える区域		それ以外の区域		土石等の堆積の高さが3mを超える区域		それ以外の区域			土石等の(移動)高さが1m以下の場合、土石等の移動による力が100kN/m ² を超える区域		それ以外の区域		土石等の堆積の高さが3mを超える区域		それ以外の区域	
	力の大きさのうち最大のもの(kN/m ²)	土石等の高さ(m)	力の大きさのうち最大のもの(kN/m ²)	土石等の高さ(m)	力の大きさのうち最大のもの(kN/m ²)	土石等の高さ(m)	力の大きさのうち最大のもの(kN/m ²)	土石等の高さ(m)		力の大きさのうち最大のもの(kN/m ²)	土石等の高さ(m)	力の大きさのうち最大のもの(kN/m ²)	土石等の高さ(m)	力の大きさのうち最大のもの(kN/m ²)	土石等の高さ(m)	力の大きさのうち最大のもの(kN/m ²)	土石等の高さ(m)
1 ~ 2	-	-	100.00	1.00	-	-	11.79	2.20	27 ~ 28	119.29	1.00	100.00	1.00	-	-	12.43	2.32
2 ~ 3	140.06	1.00	100.00	1.00	-	-	13.43	2.51	28 ~ 29	-	-	-	-	-	-	-	-
3 ~ 4	155.63	1.00	100.00	1.00	-	-	15.57	2.91	29 ~ 30	-	-	-	-	-	-	-	-
4 ~ 5	155.63	1.00	100.00	1.00	-	-	16.05	3.00	30 ~ 31	-	-	-	-	-	-	-	-
5 ~ 6	153.40	1.00	100.00	1.00	-	-	16.05	3.00	31 ~ 32	-	-	-	-	-	-	-	-
6 ~ 7	163.24	1.00	100.00	1.00	-	-	16.05	3.00	32 ~ 33	-	-	-	-	-	-	-	-
7 ~ 8	-	-	-	-	-	-	-	-	33 ~ 34	-	-	-	-	-	-	-	-
8 ~ 9	-	-	-	-	-	-	-	-	34 ~ 35	-	-	-	-	-	-	-	-
9 ~ 10	-	-	-	-	-	-	-	-	35 ~ 36	-	-	-	-	-	-	-	-
10 ~ 11	-	-	-	-	-	-	-	-	36 ~ 37	-	-	-	-	-	-	-	-
11 ~ 12	-	-	-	-	-	-	-	-	37 ~ 38	-	-	-	-	-	-	-	-
12 ~ 13	-	-	-	-	-	-	-	-	38 ~ 39	136.97	1.00	100.00	1.00	17.66	3.30	16.05	3.00
13 ~ 14	-	-	-	-	-	-	-	-	39 ~ 40	146.75	1.00	100.00	1.00	-	-	16.05	3.00
14 ~ 15	159.90	1.00	100.00	1.00	-	-	15.89	2.97	40 ~ 41	146.75	1.00	100.00	1.00	-	-	15.04	2.81
15 ~ 16	131.21	1.00	100.00	1.00	-	-	12.98	2.43	41 ~ 42	141.15	1.00	100.00	1.00	-	-	15.04	2.81
16 ~ 17	-	-	100.00	1.00	-	-	12.17	2.27	42 ~ 43	141.15	1.00	100.00	1.00	-	-	13.36	2.50
17 ~ 18	-	-	100.00	1.00	-	-	11.55	2.16	43 ~ 44	140.92	1.00	100.00	1.00	-	-	12.43	2.32
18 ~ 19	134.76	1.00	100.00	1.00	-	-	12.31	2.30	44 ~ 45	140.92	1.00	100.00	1.00	-	-	13.37	2.50
19 ~ 20	163.95	1.00	100.00	1.00	-	-	16.05	3.00	45 ~ 46	116.39	1.00	100.00	1.00	-	-	13.58	2.54
20 ~ 21	163.95	1.00	100.00	1.00	-	-	16.05	3.00	46 ~ 47	-	-	100.00	1.00	-	-	14.91	2.79
21 ~ 22	163.95	1.00	100.00	1.00	-	-	15.05	2.81	47 ~ 48	-	-	100.00	1.00	-	-	14.91	2.79
22 ~ 23	159.30	1.00	100.00	1.00	-	-	14.86	2.78	48 ~ 49	-	-	100.00	1.00	-	-	11.51	2.15
23 ~ 24	158.68	1.00	100.00	1.00	-	-	14.04	2.62	49 ~ 50	-	-	73.29	1.00	-	-	10.64	1.99
24 ~ 25	160.44	1.00	100.00	1.00	-	-	14.10	2.64	~								
25 ~ 26	160.44	1.00	100.00	1.00	-	-	14.10	2.64	~								
26 ~ 27	119.29	1.00	100.00	1.00	-	-	12.43	2.32	~								

様式 - 3(急) 建築物の構造の規制に必要な衝撃に関する事項	自然現象の種類	急傾斜地の崩壊	箇所番号	1187
	告示番号		箇所名	城光寺(2)
	告示年月日		所在地	富山県高岡市城光寺、高美町