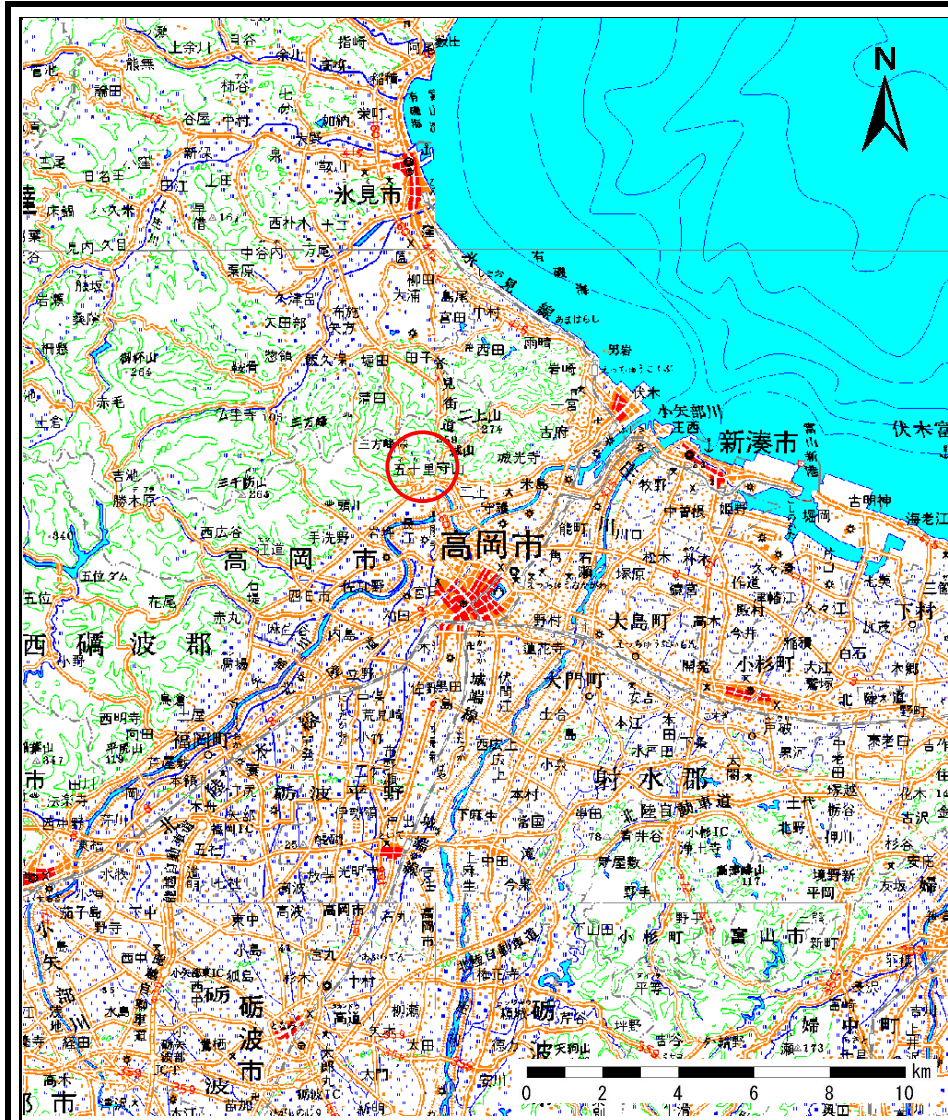
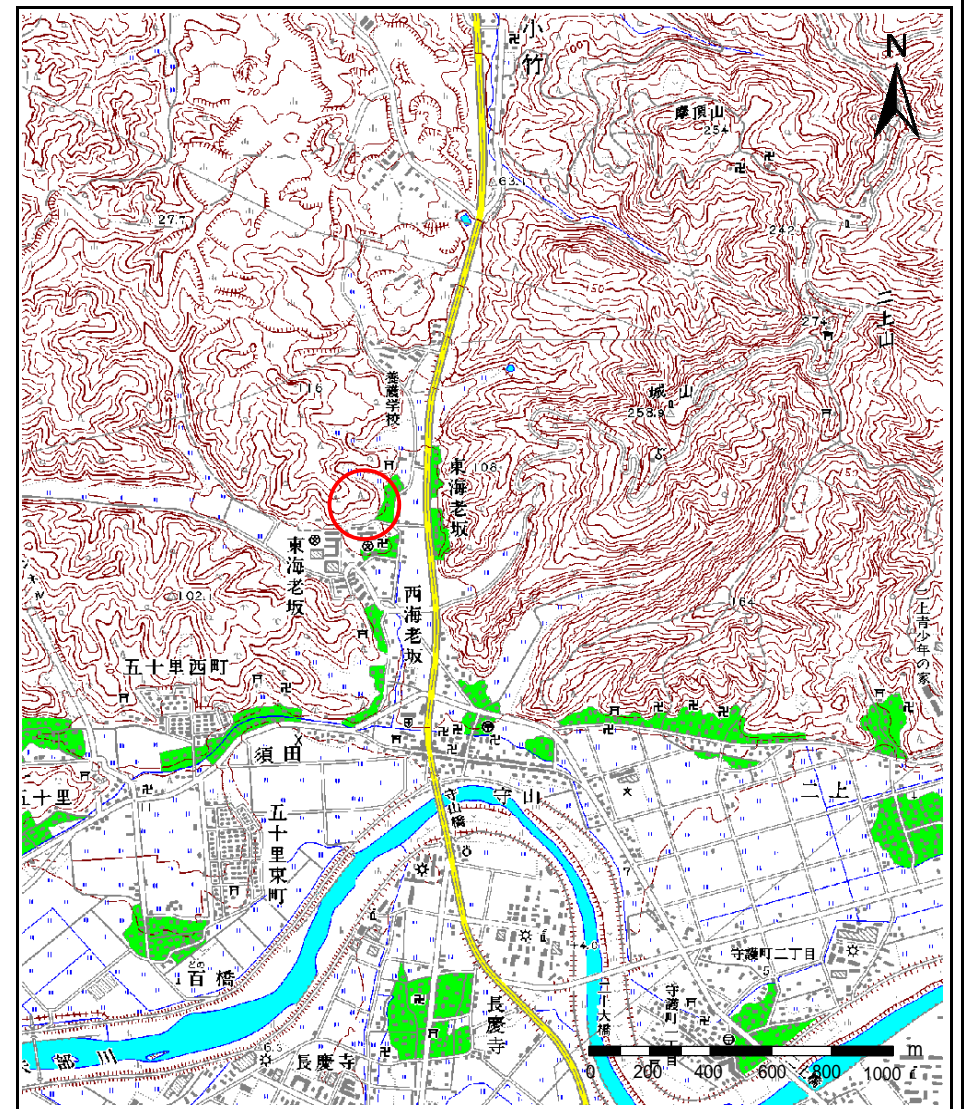


# 土砂災害警戒区域等の指定の公示に係る図書(その1)



(1/200,000)



(1/25,000)

様式 - 1(急)  
土砂災害警戒区域・土砂災害特別警戒区域  
位置図

自然現象の種類

急傾斜地の崩壊

箇所番号

1212

箇所名

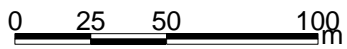
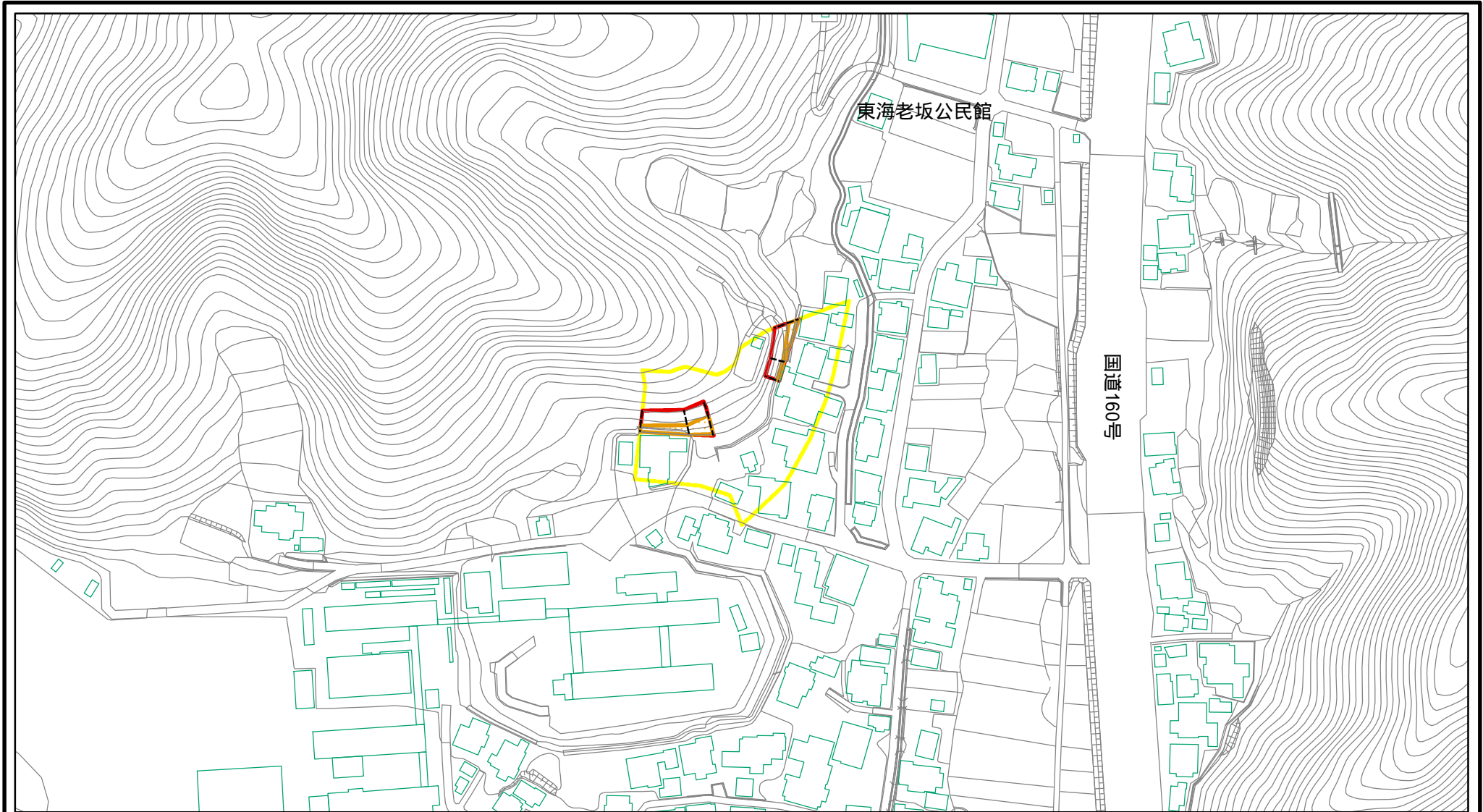
東海老坂(2)

所在地

富山県高岡市東海老坂

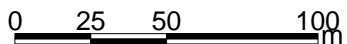
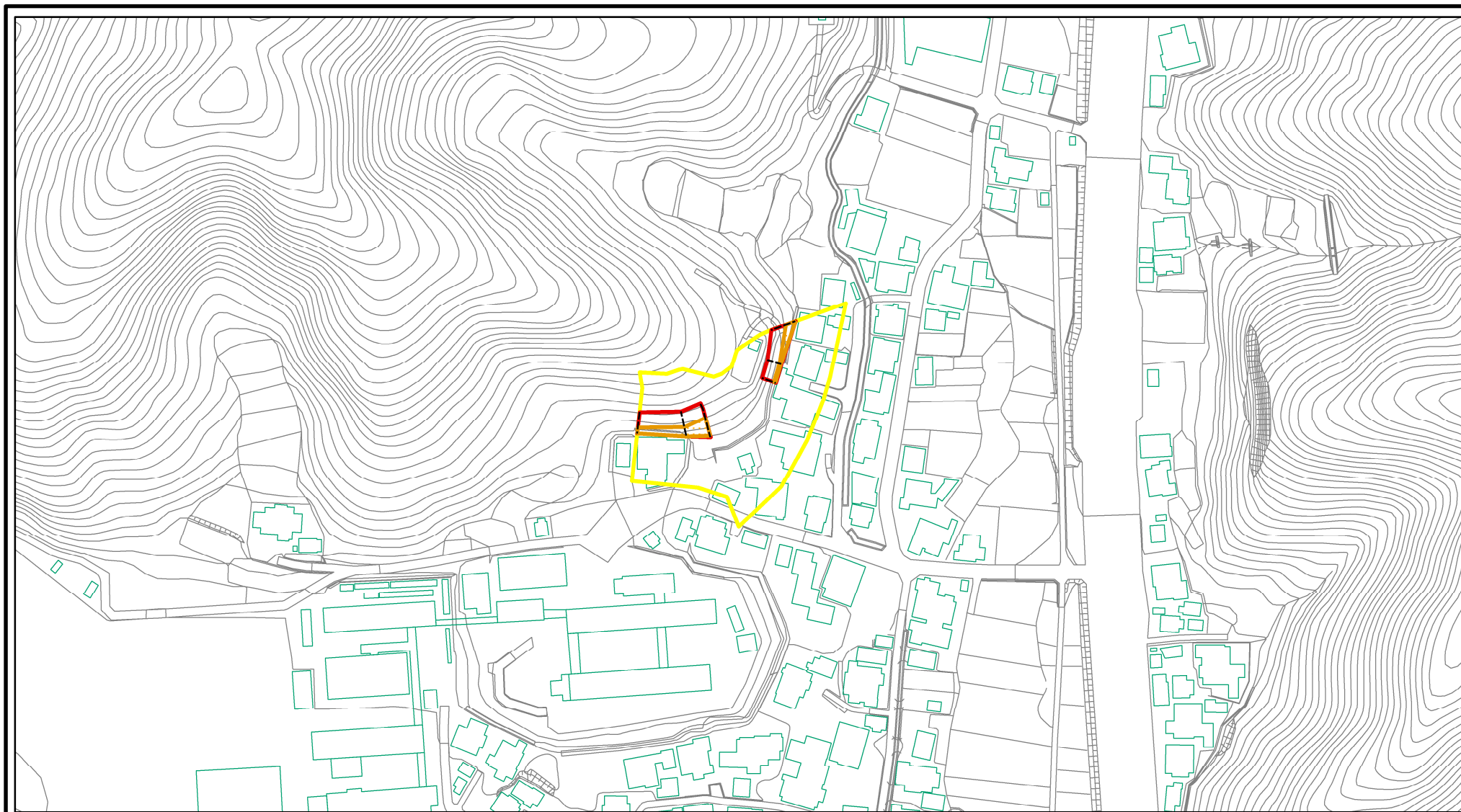
「この地図は、国土地理院長の承認を得て、同院発行の20万分の1地勢図 2万5千分の1の地形図を複製したものである。(承認番号)平19総複,第61号」

# 土砂災害警戒区域等の指定の公示に係る図書(その2)



様式 - 2(急) 土砂災害警戒区域・土砂災害特別警戒区域 区域図(その1)	土砂災害防止法施行令第二条の基準に該当する区域		土 縮尺 1:2,501	自然現象の種類 急傾斜地の崩壊	箇所番号 1212
	土砂災害防止法施行令第三条の基準に該当する区域			告示番号	箇所名 東海老坂(2)
	それ以外の区域			告示年月日	所在地 富山県高岡市東海老坂

# 土砂災害警戒区域等の指定の公示に係る図書(その2 - 1)



様式 - 2 - 1 (急)  
 土砂災害警戒区域・土砂災害特別警戒区域  
 区域図(その2)

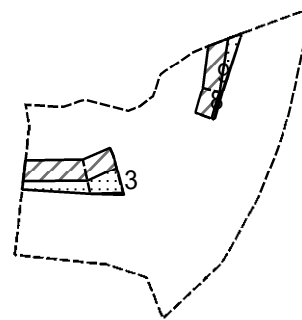
土砂災害防止法施行令第二条の基準に該当する区域  
 土砂災害防止法  
 施行令第三条の  
 基準に該当する  
 区域  
 土石等の(移動)高さが1m以下の場合、  
 土石等の移動による力が100kN/m<sup>2</sup>を超える区域  
 土石等の堆積の高さが3mを超える区域  
 それ以外の区域

土  
 縮尺  
 1:2,500

自然現象  
 の種類  
 急傾斜地の崩壊  
 告示番号  
 告示年月日

箇所番号  
 1212  
 箇所名  
 東海老坂(2)  
 所在地  
 富山県高岡市東海老坂

# 土砂災害警戒区域等の指定の公示に係る図書(その2 - 2)



0 25 50 100  
m

図中の数字は横断測線番号を示す

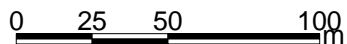
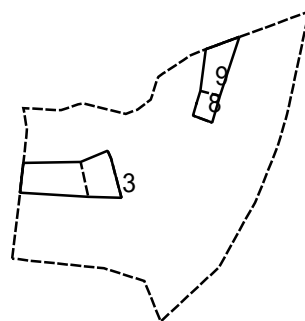
様式 - 2 - 2 (急)  
土砂災害特別警戒区域の区域区分図  
(急傾斜地の崩壊に伴う土石等の移動により  
建築物の地上部に作用すると想定される力)

土砂災害防止法施行令第二条の基準に該当する区域	
土砂災害防止法 施行令第三条の 基準に該当する 区域	土石等の(移動)高さが1m以下の場合、 土石等の移動による力が100kN/mを超える区域
	それ以外の区域

土	縮尺
	1:2,500

自然現象 の種類	急傾斜地の崩壊	箇所番号	1212
告示番号		箇所名	東海老坂(2)
告示年月日		所在地	富山県高岡市東海老坂

# 土砂災害警戒区域等の指定の公示に係る図書(その2 - 3)



図中の数字は横断測線番号を示す

様式 - 2 - 3 (急)  
 土砂災害特別警戒区域の区域区分図  
 (急傾斜地の崩壊に伴う土石等の堆積により  
 建築物の地上部に作用すると想定される力)

土砂災害防止法施行令第二条の基準に該当する区域



土

自然現象  
の種類

急傾斜地の崩壊

箇所番号

1212

土砂災害防止法  
施行令第三条の  
基準に該当する  
区域



縮尺

告示番号

箇所名

東海老坂(2)

それ以外の区域



1:2,500

告示年月日

所在地

富山県高岡市東海老坂

