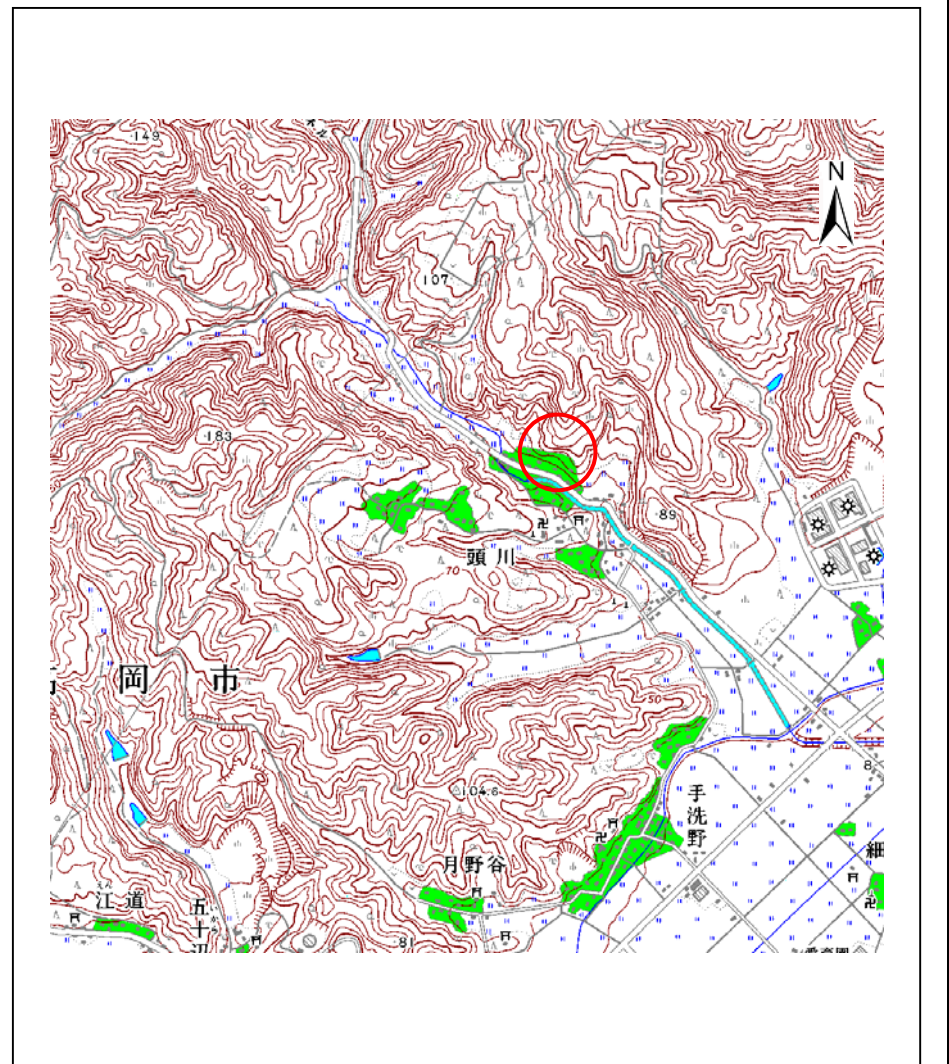


土砂災害警戒区域等の指定の公示に係る図書（その1）



(1/200,000)

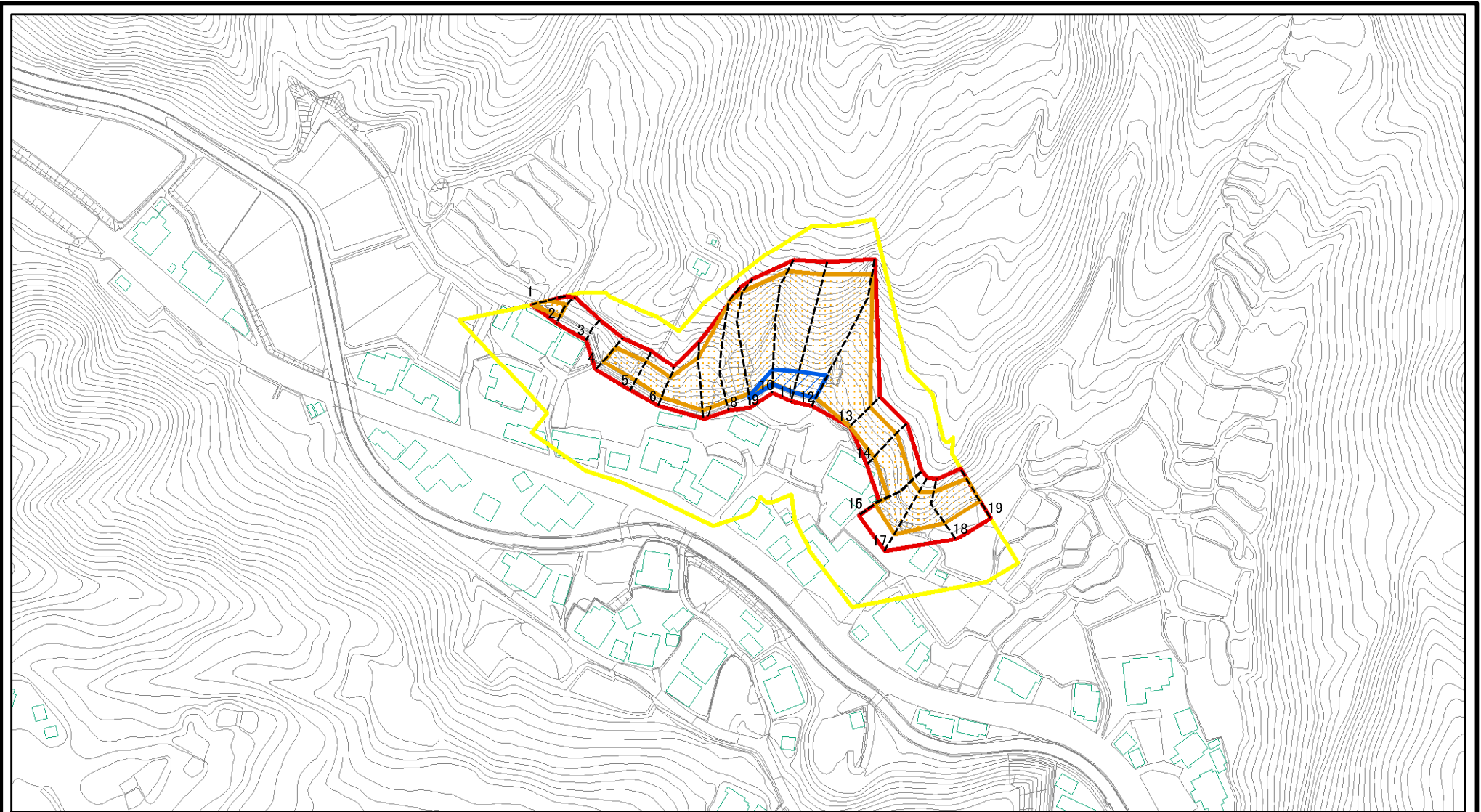


(1/25,000)

様式 - 1 (急) 土砂災害警戒区域・土砂災害特別警戒区域 位置図	自然現象の種類	急傾斜地の崩壊
	箇所番号	1228
	箇所名	頭川(2)
	所在地	富山県高岡市頭川

「この地図は、国土地理院長の承認を得て、同院発行の数値地図 20000(地図画像)及び数値地図 25000(地図画像)を複製したものである。(承認番号 平 19 総複、第 61 号)」

土砂災害警戒区域等の指定の公示に係る図書(その2)



図中の数字は横断測線番号を示す

様式-2(急)

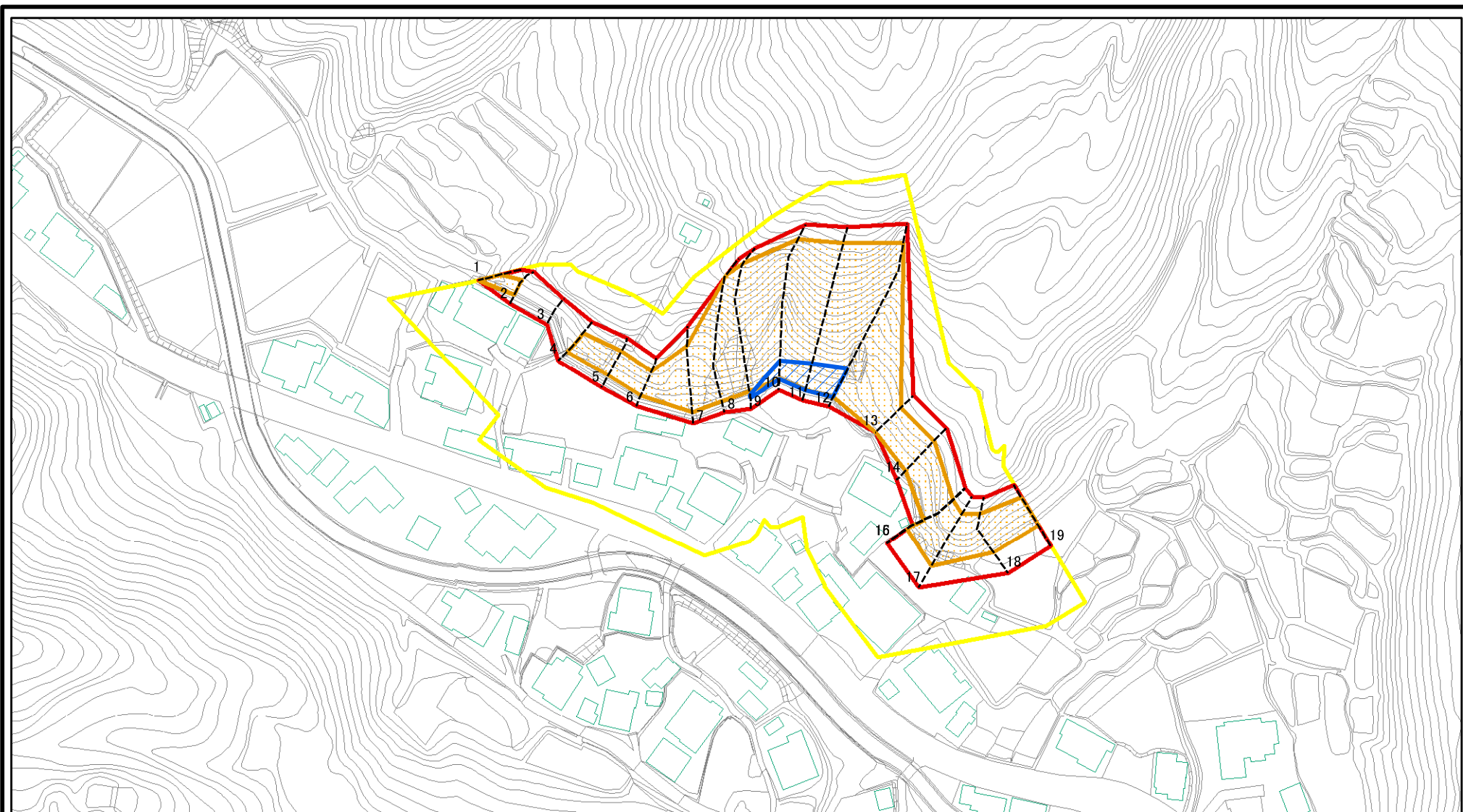
土砂災害警戒区域・土砂災害特別警戒区域
区域図(その1)

土砂災害防止法施行令第二条の基準に該当する区域	
土砂災害防止法施行令第三条の基準に該当する区域	
それ以外の区域	

	縮尺
	1:2,500

自然現象の種類	急傾斜地の崩壊	箇所番号	1228
告示番号		箇所名	頭川(2)
告示年月日		所在地	富山県高岡市頭川

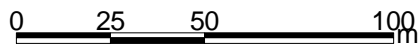
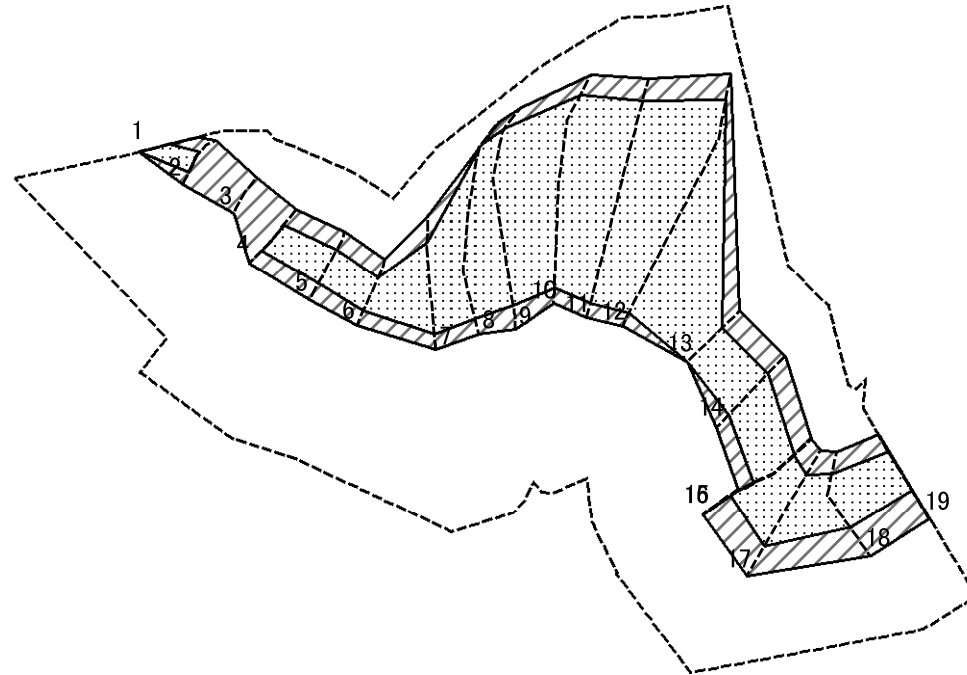
土砂災害警戒区域等の指定の公示に係る図書(その2-1)



図中の数字は横断測線番号を示す

様式-2-1(急) 土砂災害警戒区域・土砂災害特別警戒区域 区域図(その2)	土砂災害防止法施行令第二条の基準に該当する区域		N 縮尺 1:2,000	自然現象の種類	急傾斜地の崩壊	箇所番号	1228
	土砂災害防止法施行令第三条の基準に該当する区域			告示番号		箇所名	頭川(2)
	それ以外の区域			告示年月日		所在地	富山県高岡市頭川

土砂災害警戒区域等の指定の公示に係る図書(その2-2)



図中の数字は横断測線番号を示す

様式-2-2(急)
土砂災害特別警戒区域の区域区分図
(急傾斜地の崩壊に伴う土石等の移動により
建築物の地上部に作用すると想定される力)

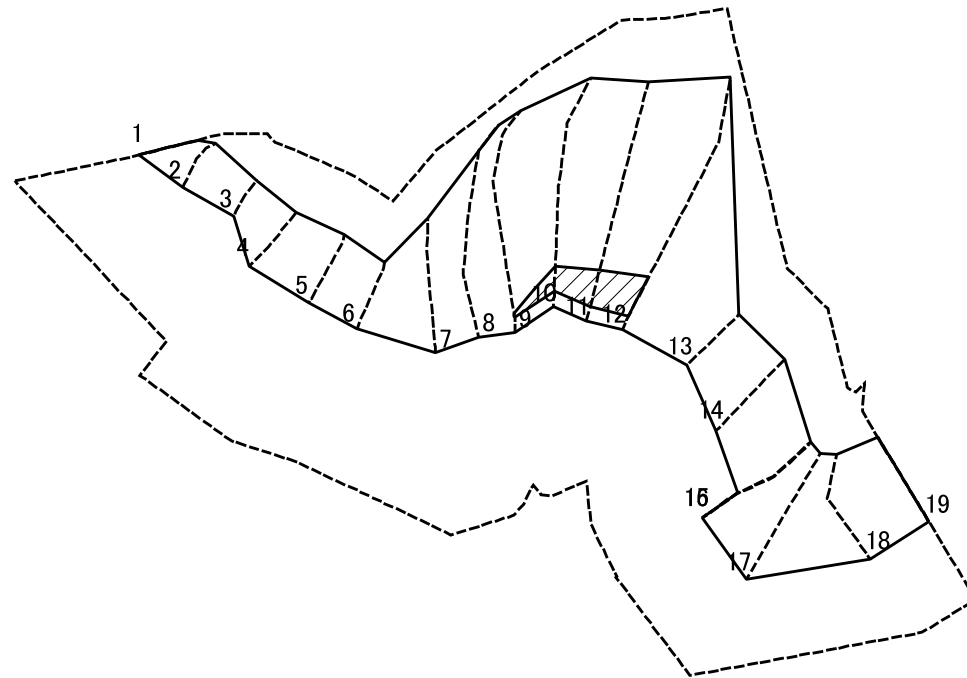
土砂災害防止法施行令第二条の基準に該当する区域	
土砂災害防止法施行令第三条の基準に該当する区域	
それ以外の区域	

縮尺	1:2,000
----	---------

自然現象の種類	急傾斜地の崩壊
告示番号	
告示年月日	

箇所番号	1228
箇所名	頭川(2)
所在地	富山県高岡市頭川

土砂災害警戒区域等の指定の公示に係る図書(その2-3)



0 25 50 100 m

図中の数字は横断測線番号を示す

様式-2-3(急)
土砂災害特別警戒区域の区域区分図
(急傾斜地の崩壊に伴う土石等の堆積により
建築物の地上部に作用すると想定される力)

土砂災害防止法施行令第二条の基準に該当する区域	
土砂災害防止法施行令第三条の基準に該当する区域	
それ以外の区域	

N
縮尺
1:2,000

自然現象の種類	急傾斜地の崩壊	箇所番号	1228
告示番号		箇所名	頭川(2)
告示年月日		所在地	富山県高岡市頭川

土砂災害警戒区域等の指定の公示に係る図書（その3）

横断測線の区間	土石等の移動により建築物の地上部に作用すると想定される力				土石等の堆積により建築物の地上部に作用すると想定される力			
	土石等の(移動)高さが1m以下の場合、土石等の移動による力が100KN/m2を越える区域		それ以外の区域		土石等の堆積の高さが3mを超える区域		それ以外の区域	
	力の大きさのうち最大のもの (KN/m2)	土砂等の高さ (m)	力の大きさのうち最大のもの (KN/m2)	土砂等の高さ (m)	力の大きさのうち最大のもの (KN/m2)	土砂等の高さ (m)	力の大きさのうち最大のもの (KN/m2)	土砂等の高さ (m)
1 ~ 2	129.4	1.0	100.0	1.0	-	-	12.20	2.3
2 ~ 3	-	-	100.0	1.0	-	-	15.27	2.9
3 ~ 4	-	-	100.0	1.0	-	-	15.27	2.9
4 ~ 5	142.6	1.0	100.0	1.0	-	-	13.52	2.5
5 ~ 6	142.6	1.0	100.0	1.0	-	-	13.18	2.5
6 ~ 7	145.6	1.0	100.0	1.0	-	-	13.05	2.4
7 ~ 8	152.3	1.0	100.0	1.0	-	-	15.05	2.8
8 ~ 9	159.4	1.0	100.0	1.0	-	-	16.05	3.0
9 ~ 10	167.4	1.0	100.0	1.0	18.46	3.5	16.05	3.0
10 ~ 11	168.2	1.0	100.0	1.0	18.49	3.5	16.05	3.0
11 ~ 12	168.2	1.0	100.0	1.0	18.49	3.5	16.05	3.0
12 ~ 13	157.4	1.0	100.0	1.0	-	-	16.05	3.0
13 ~ 14	141.4	1.0	100.0	1.0	-	-	11.65	2.2
14 ~ 15	141.4	1.0	100.0	1.0	-	-	11.68	2.2
15 ~ 16	143.9	1.0	100.0	1.0	-	-	13.47	2.5
16 ~ 17	143.9	1.0	100.0	1.0	-	-	13.47	2.5
17 ~ 18	140.7	1.0	100.0	1.0	-	-	12.95	2.4
18 ~ 19	140.7	1.0	100.0	1.0	-	-	13.46	2.5
~								
~								
~								
~								
~								
~								
~								
~								
~								
~								
~								
~								
~								

横断測線の区間	土石等の移動により建築物の地上部に作用すると想定される力				土石等の堆積により建築物の地上部に作用すると想定される力			
	土石等の(移動)高さが1m以下の場合、土石等の移動による力が100KN/m2を越える区域		それ以外の区域		土石等の堆積の高さが3mを超える区域		それ以外の区域	
	力の大きさのうち最大のもの (KN/m2)	土砂等の高さ (m)	力の大きさのうち最大のもの (KN/m2)	土砂等の高さ (m)	力の大きさのうち最大のもの (KN/m2)	土砂等の高さ (m)	力の大きさのうち最大のもの (KN/m2)	土砂等の高さ (m)
~								
~								
~								
~								
~								
~								
~								
~								
~								
~								
~								
~								
~								
~								
~								
~								
~								
~								
~								
~								
~								
~								
~								
~								
~								

様式 - 3 (急)
建築物の構造の規制に必要な衝撃に関する事項

自然現象の種類

急傾斜地の崩壊

箇所番号

1228

告示番号

箇所名

頭川(2)

告示年月日

所在地

富山県高岡市頭川