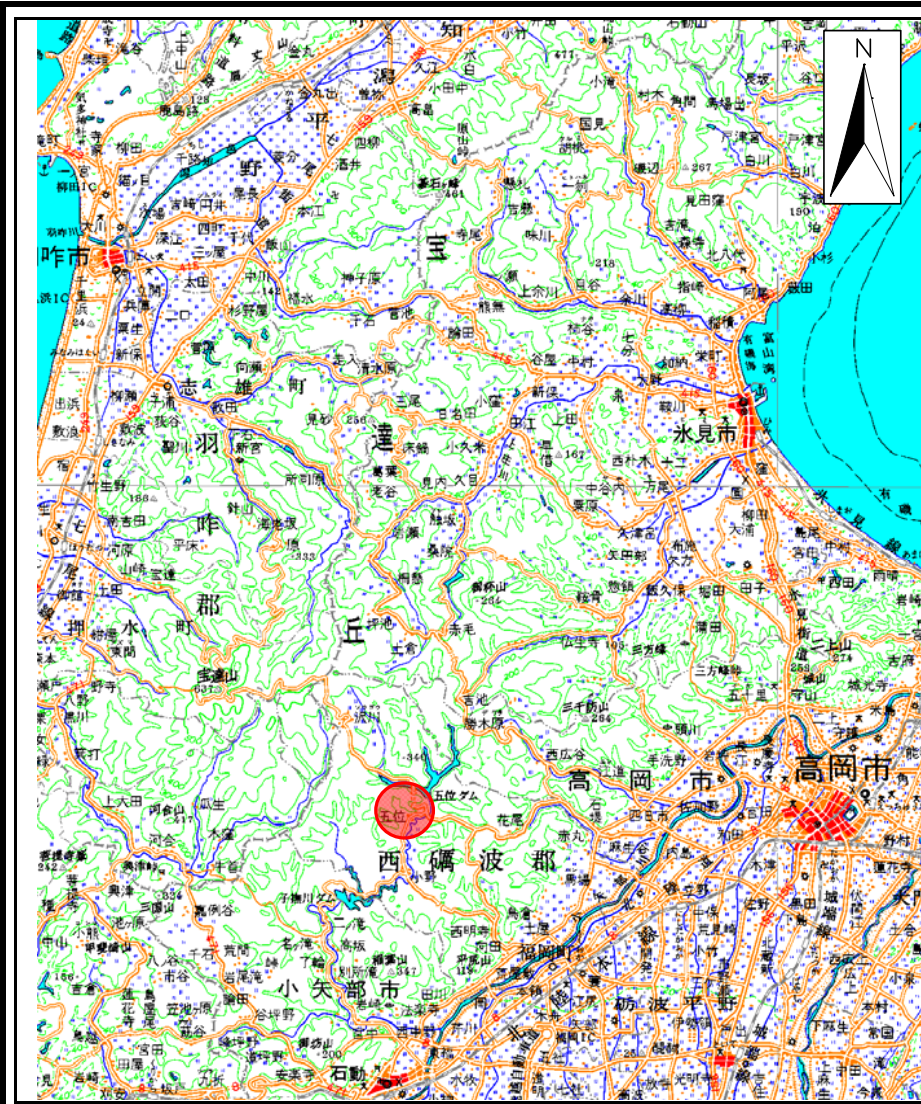
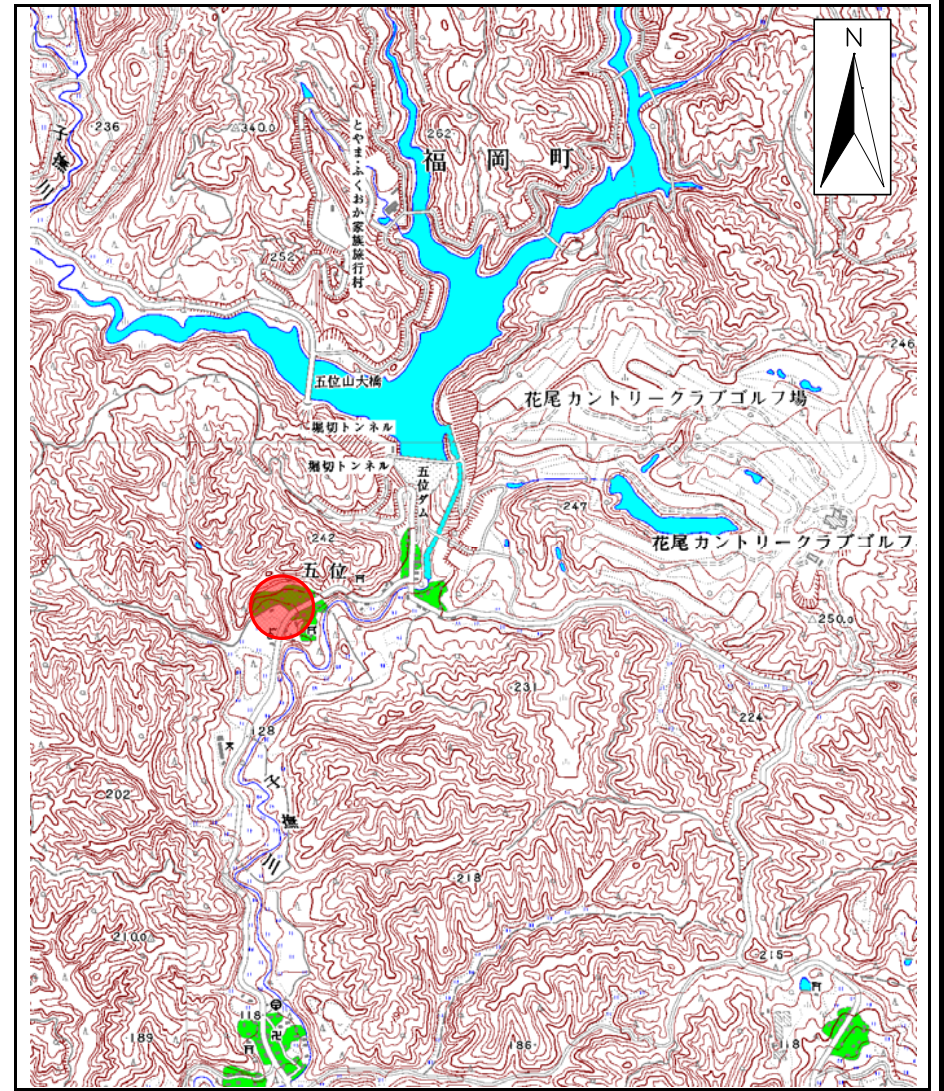


# 土砂災害警戒区域等の指定の公示に係る図書(その1)



(1/200,000)

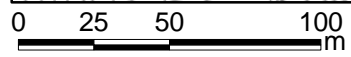
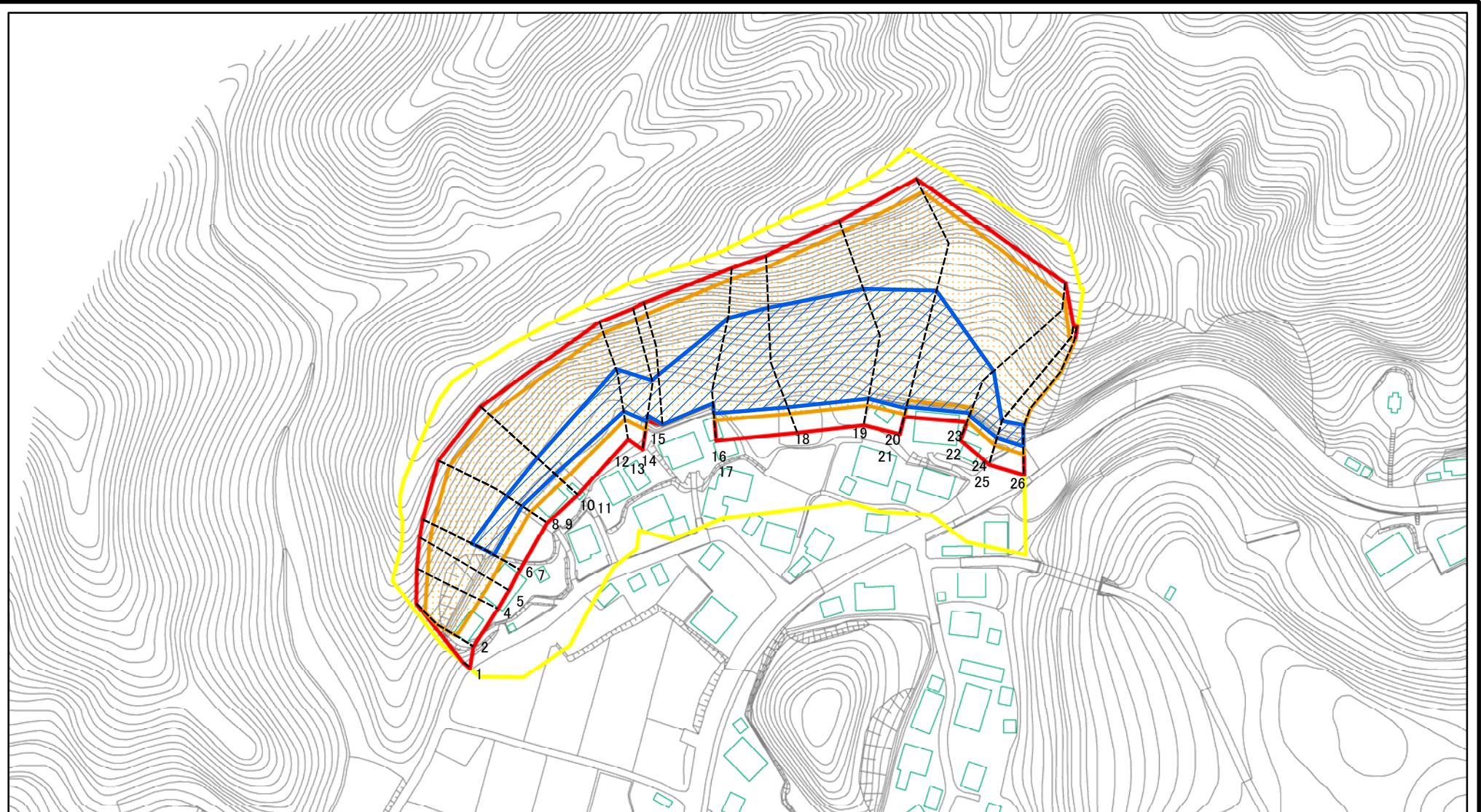


(1/25,000)

様式-1(急) 土砂災害警戒区域・土砂災害特別警戒区域 位置図	自然現象の種類	急傾斜地の崩壊
	箇所番号	2043
	箇所名	五位(2)
	所在地	富山県高岡市福岡町五位

この地図は、国土地理院長の承認を得て、同院発行の数値地図20000(地図画像)及び数値地図25000(地図画像)を複製したものである。(承認番号 平20業複、第818号)

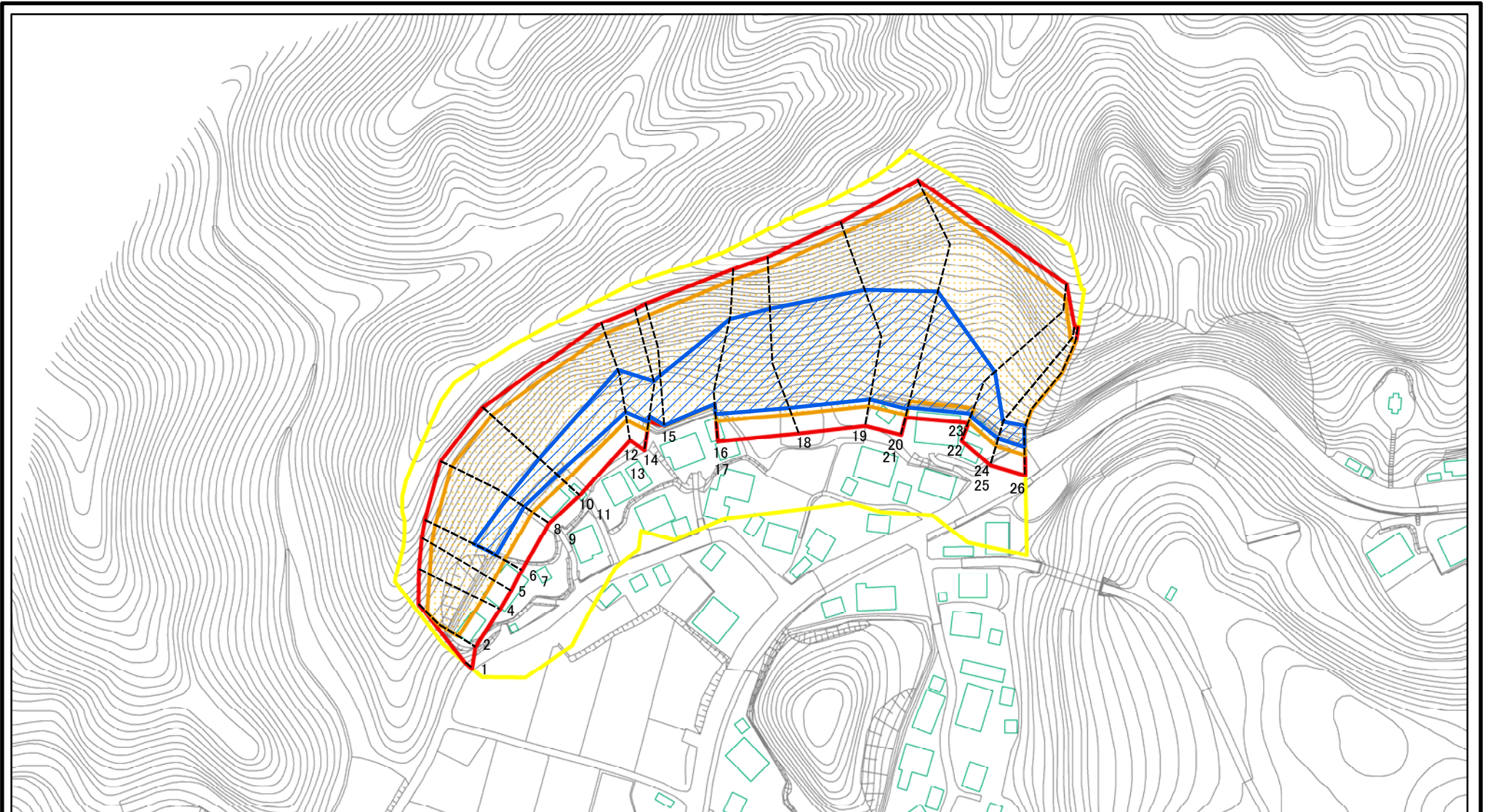
# 土砂災害警戒区域等の指定の公示に係る図書(その2)



図中の数字は横断測線番号を示す

様式-2(急) 土砂災害警戒区域・土砂災害特別警戒区域 区域図(その1)	土砂災害防止法施行令第二条の基準に該当する区域		N 縮尺 1:2,500	自然現象の種類	急傾斜地の崩壊	箇所番号	2043
	土砂災害防止法施行令第三条の基準に該当する区域			告示番号		箇所名	五位(2)
	それ以外の区域			告示年月日		所在地	富山県高岡市福岡町五位

# 土砂災害警戒区域等の指定の公示に係る図書(その2-1)



0 25 50 100  
m

図中の数字は横断測線番号を示す

様式-2-1(急)

土砂災害警戒区域・土砂災害特別警戒区域

区域図(その2)

土砂災害防止法施行令第二条の基準に該当する区域



自然現象  
の種類

急傾斜地の崩壊

箇所番号

2043

土砂災害防止法  
施行令第三条の  
基準に該当する  
区域

土石等の(移動)高さが1m以下の場合、  
土石等の移動による力が100kN/mを超える区域



縮尺

告示番号

箇所名

五位(2)

土石等の堆積の高さが3mを超える区域



1:2,500

告示年月日

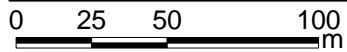
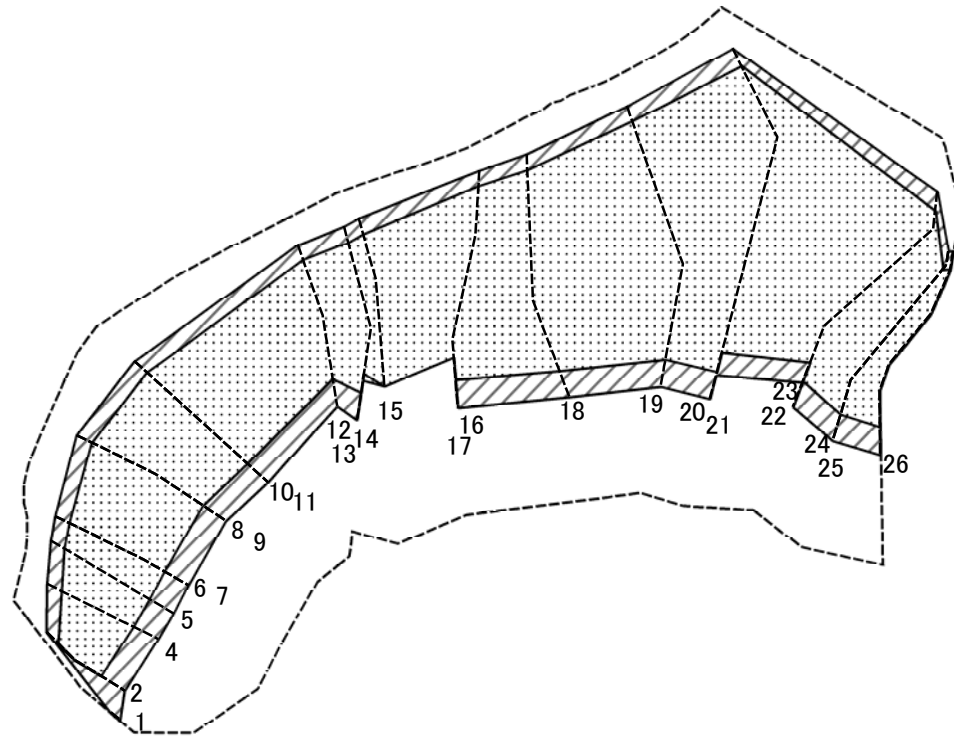
所在地

富山県高岡市福岡町五位

それ以外の区域



# 土砂災害警戒区域等の指定の公示に係る図書(その2-2)



図中の数字は横断測線番号を示す

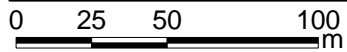
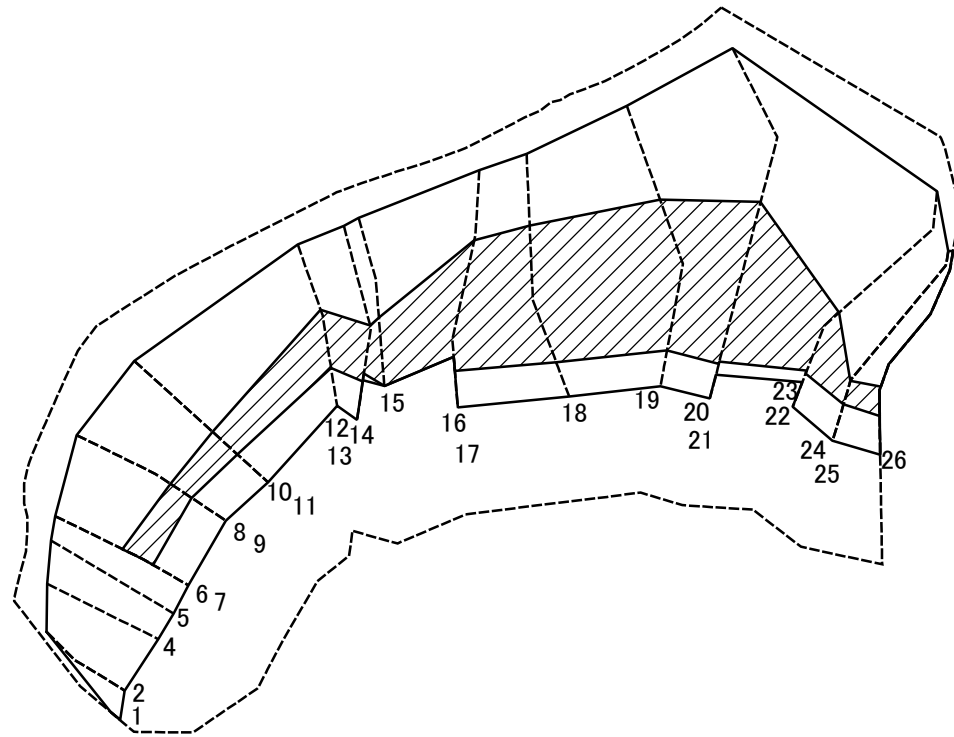
様式-2-2(急)  
土砂災害特別警戒区域の区域区分図  
(急傾斜地の崩壊に伴う土石等の移動により  
建築物の地上部に作用すると想定される力)

土砂災害防止法施行令第二条の基準に該当する区域	
土砂災害防止法施行令第三条の基準に該当する区域	
それ以外の区域	

縮尺	1:2,500
----	---------

自然現象の種類	急傾斜地の崩壊	箇所番号	2043
告示番号		箇所名	五位(2)
告示年月日		所在地	富山県高岡市福岡町五位

# 土砂災害警戒区域等の指定の公示に係る図書(その2-3)



図中の数字は横断測線番号を示す

様式-2-3(急)  
土砂災害特別警戒区域の区域区分図  
(急傾斜地の崩壊に伴う土石等の堆積により  
建築物の地上部に作用すると想定される力)

土砂災害防止法施行令第二条の基準に該当する区域	
土砂災害防止法施行令第三条の基準に該当する区域	
それ以外の区域	

N
縮尺
1:2,500

自然現象の種類	急傾斜地の崩壊
告示番号	
告示年月日	

箇所番号	2043
箇所名	五位(2)
所在地	富山県高岡市福岡町五位

# 土砂災害警戒区域等の指定の公示に係る図書(その3)(案)

(1/1)

横断測線の区間	土石等の移動により建築物の地上部に作用すると想定される力				土石等の堆積により建築物の地上部に作用すると想定される力				横断測線の区間	土石等の移動により建築物の地上部に作用すると想定される力				土石等の堆積により建築物の地上部に作用すると想定される力			
	土石等の(移動)高さが1m以下の場合、土石等の移動による力が100kN/m <sup>2</sup> を超える区域		それ以外の区域		土石等の堆積の高さが3mを超える区域		それ以外の区域			土石等の(移動)高さが1m以下の場合、土石等の移動による力が100kN/m <sup>2</sup> を超える区域		それ以外の区域		土石等の堆積の高さが3mを超える区域		それ以外の区域	
	力の大きさのうち最大のもの(kN/m <sup>2</sup> )	土石等の高さ(m)	力の大きさのうち最大のもの(kN/m <sup>2</sup> )	土石等の高さ(m)	力の大きさのうち最大のもの(kN/m <sup>2</sup> )	土石等の高さ(m)	力の大きさのうち最大のもの(kN/m <sup>2</sup> )	土石等の高さ(m)		力の大きさのうち最大のもの(kN/m <sup>2</sup> )	土石等の高さ(m)	力の大きさのうち最大のもの(kN/m <sup>2</sup> )	土石等の高さ(m)	力の大きさのうち最大のもの(kN/m <sup>2</sup> )	土石等の高さ(m)	力の大きさのうち最大のもの(kN/m <sup>2</sup> )	土石等の高さ(m)
1 ~ 2	100.00	1.00	100.00	1.00	-	-	12.24	2.29	~								
2 ~ 3	147.12	1.00	100.00	1.00	-	-	12.24	2.29	~								
3 ~ 4	160.49	1.00	100.00	1.00	-	-	11.66	2.18	~								
4 ~ 5	168.79	1.00	100.00	1.00	-	-	12.81	2.39	~								
5 ~ 6	170.52	1.00	100.00	1.00	16.05	3.00	16.05	3.00	~								
6 ~ 7	170.52	1.00	100.00	1.00	17.23	3.22	16.05	3.00	~								
7 ~ 8	170.52	1.00	100.00	1.00	17.23	3.22	16.05	3.00	~								
8 ~ 9	167.89	1.00	100.00	1.00	16.36	3.06	16.05	3.00	~								
9 ~ 10	168.95	1.00	100.00	1.00	16.37	3.06	16.05	3.00	~								
10 ~ 11	168.95	1.00	100.00	1.00	16.37	3.06	16.05	3.00	~								
11 ~ 12	174.95	1.00	100.00	1.00	20.53	3.84	16.05	3.00	~								
12 ~ 13	174.95	1.00	100.00	1.00	20.53	3.84	16.05	3.00	~								
13 ~ 14	172.14	1.00	100.00	1.00	19.10	3.57	16.05	3.00	~								
14 ~ 15	173.58	1.00	100.00	1.00	19.17	3.58	16.05	3.00	~								
15 ~ 16	179.41	1.00	100.00	1.00	22.53	4.21	16.05	3.00	~								
16 ~ 17	179.59	1.00	100.00	1.00	22.53	4.21	16.05	3.00	~								
17 ~ 18	179.59	1.00	100.00	1.00	22.53	4.21	16.05	3.00	~								
18 ~ 19	179.49	1.00	100.00	1.00	22.33	4.17	16.05	3.00	~								
19 ~ 20	176.51	1.00	100.00	1.00	21.38	4.00	16.05	3.00	~								
20 ~ 21	163.36	1.00	100.00	1.00	19.85	3.71	16.05	3.00	~								
21 ~ 22	164.46	1.00	100.00	1.00	20.01	3.74	16.05	3.00	~								
22 ~ 23	164.57	1.00	100.00	1.00	20.01	3.74	16.05	3.00	~								
23 ~ 24	164.57	1.00	100.00	1.00	20.01	3.74	16.05	3.00	~								
24 ~ 25	163.05	1.00	100.00	1.00	18.05	3.37	16.05	3.00	~								
25 ~ 26	167.59	1.00	100.00	1.00	18.44	3.45	16.05	3.00	~								
~									~								

様式-3(急)  建築物の構造の規制に必要な衝撃に関する事項	自然現象の種類	急傾斜地の崩壊	箇所番号	2043
	告示番号		箇所名	五位(2)
	告示年月日		所在地	富山県高岡市福岡町五位