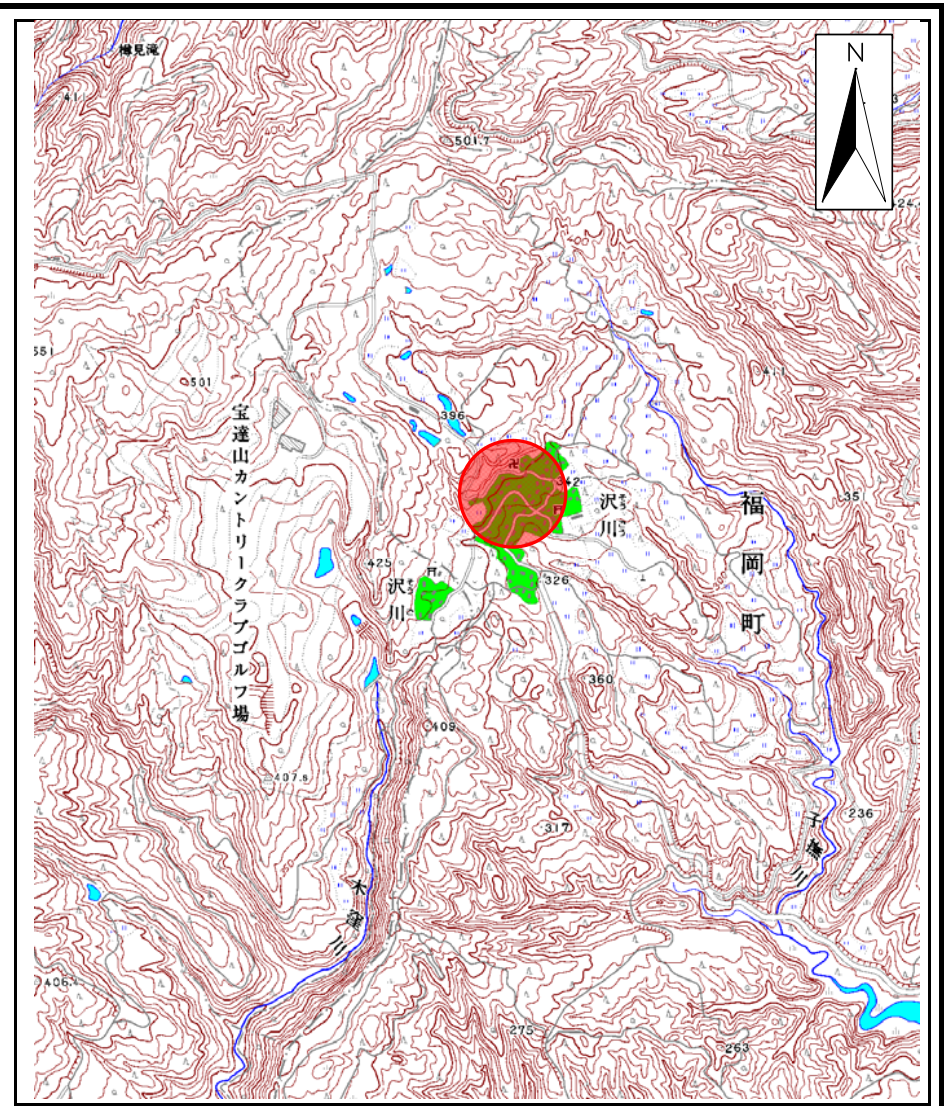
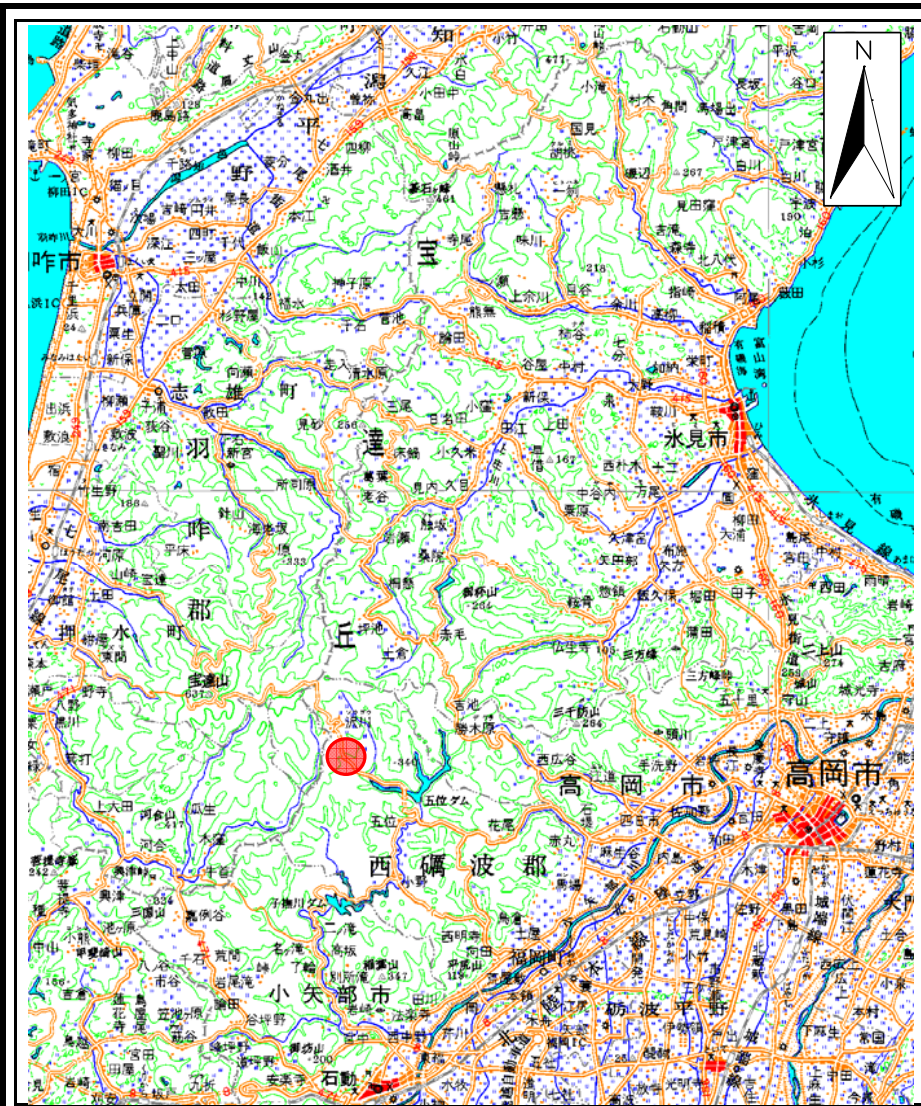


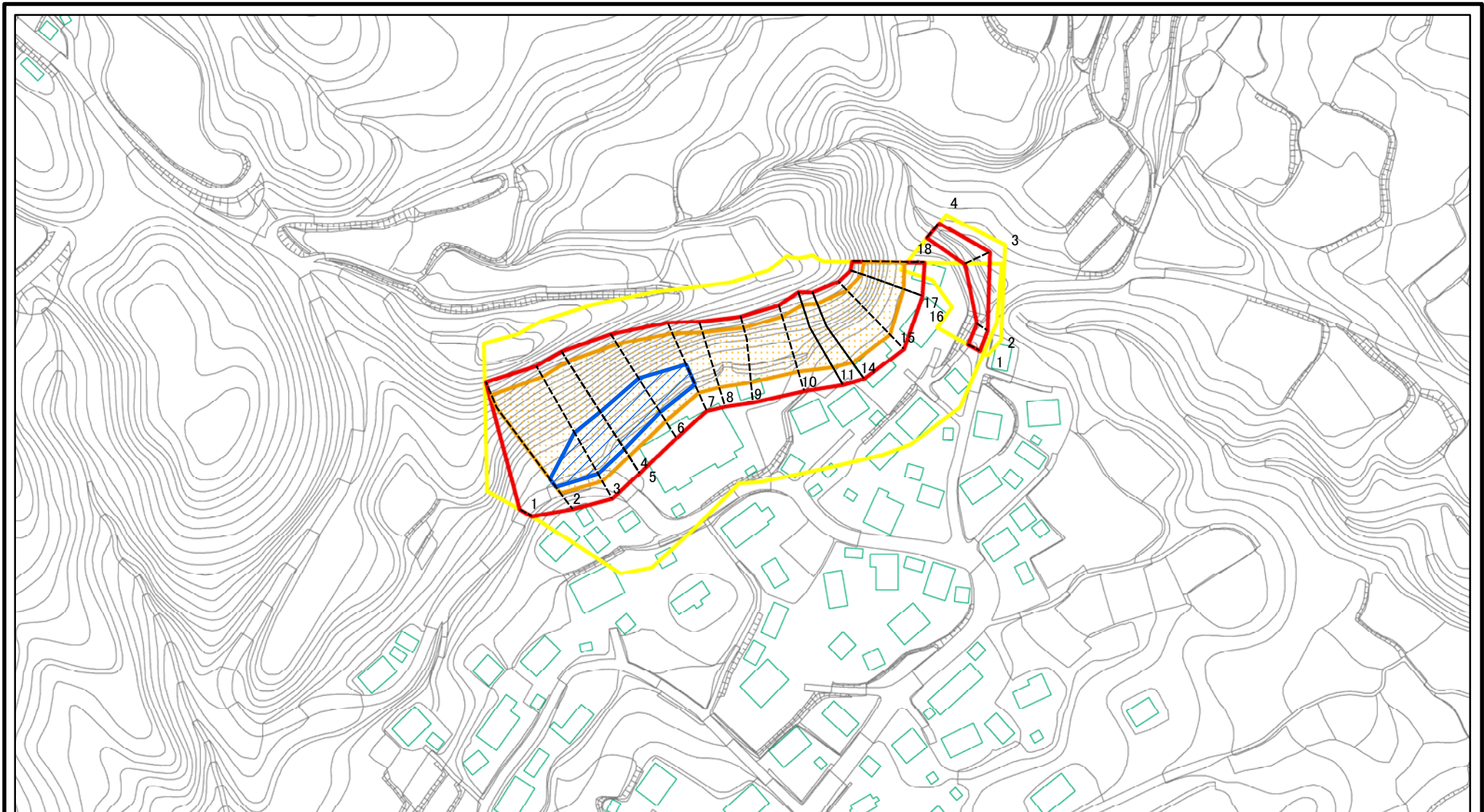
土砂災害警戒区域等の指定の公示に係る図書(その1)



様式-1(急) 土砂災害警戒区域・土砂災害特別警戒区域 位置図	自然現象の種類	急傾斜地の崩壊
	箇所番号	2049
	箇所名	沢川(1)
	所在地	富山県高岡市福岡町沢川

この地図は、国土地理院長の承認を得て、同院発行の数値地図20000(地図画像)及び数値地図25000(地図画像)を複製したものである。(承認番号 平20業複、第818号)

土砂災害警戒区域等の指定の公示に係る図書(その2)



図中の数字は横断測線番号を示す

様式-2(急)

土砂災害警戒区域・土砂災害特別警戒区域

区域図(その1)

土砂災害防止法施行令第二条の基準に該当する区域

土砂災害防止法
施行令第三条の
基準に該当する
区域



縮尺

1:2,500

自然現象
の種類

急傾斜地の崩壊

告示番号

告示年月日

箇所番号

2049

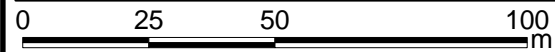
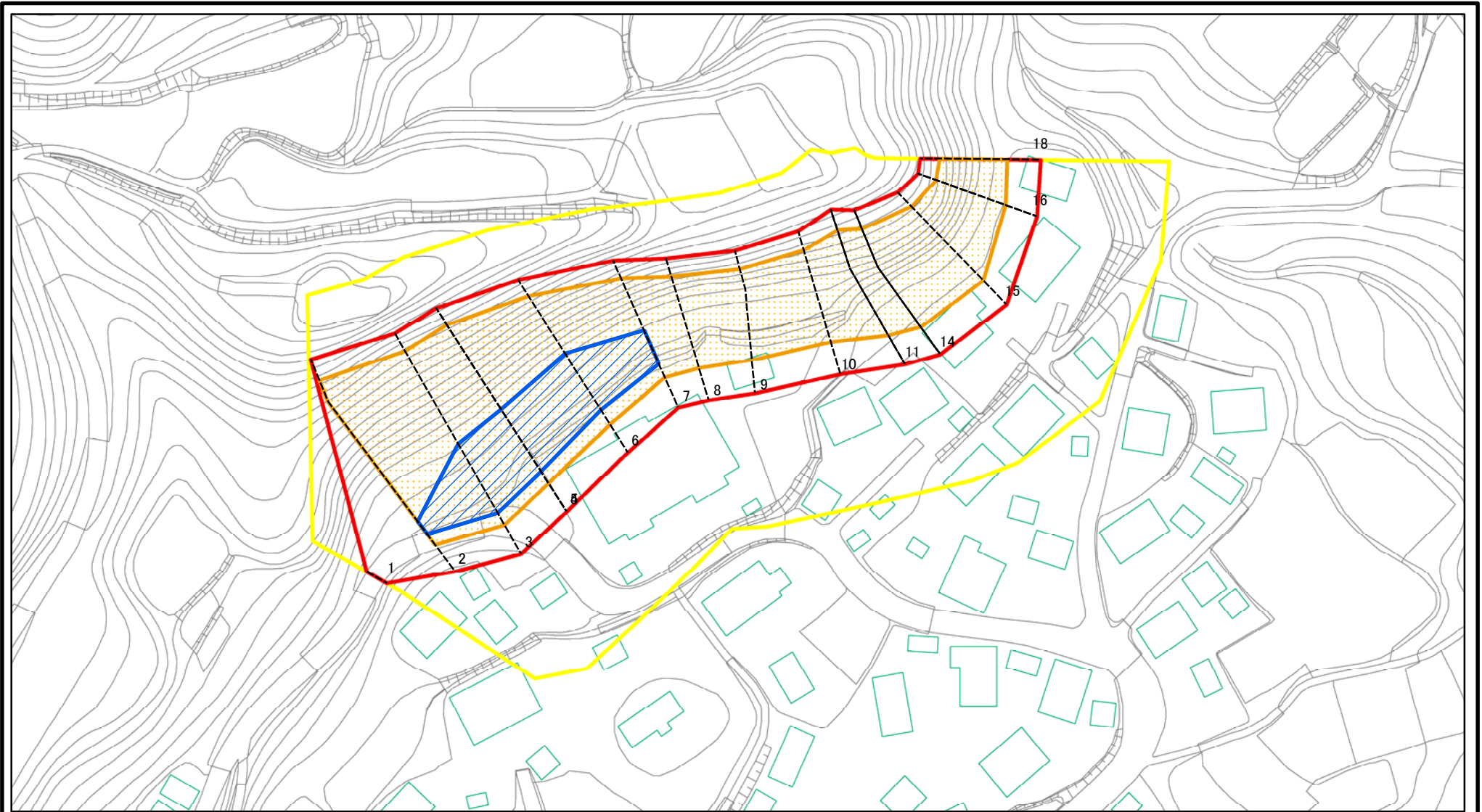
箇所名

沢川(1)

所在地

富山県高岡市福岡町沢川

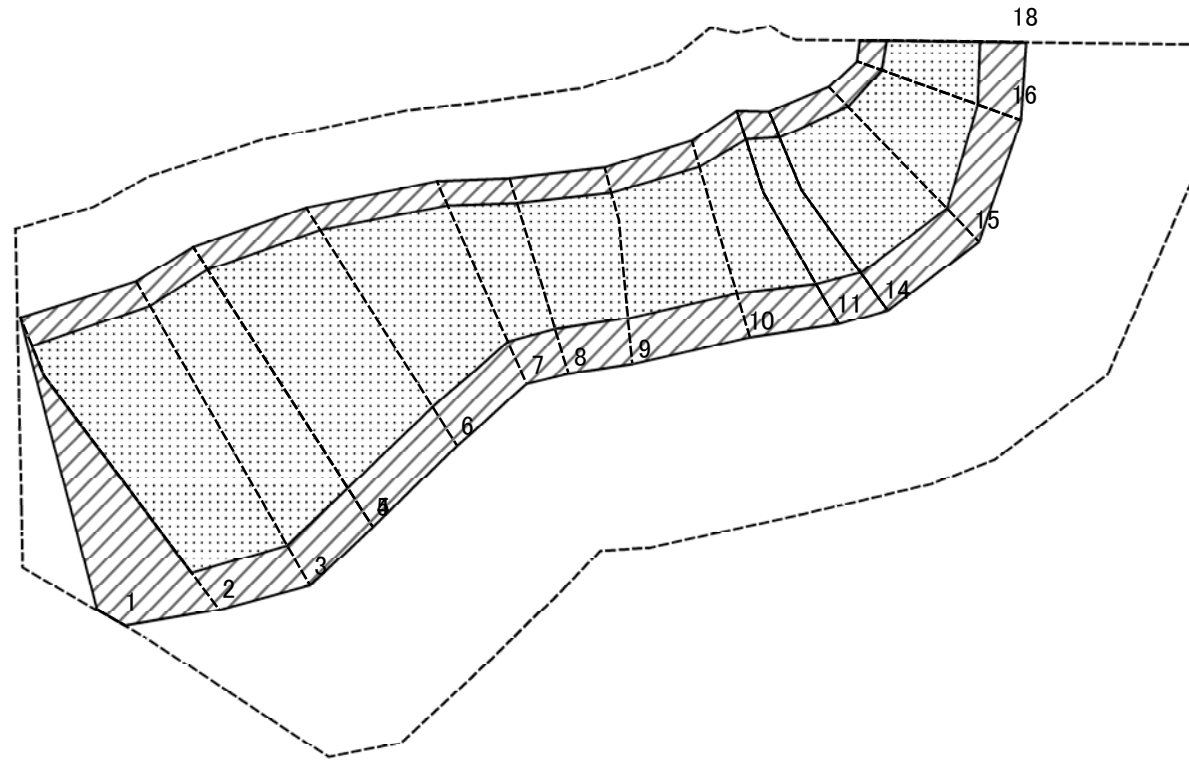
土砂災害警戒区域等の指定の公示に係る図書(その2-1)



図中の数字は横断測線番号を示す

様式-2-1(急) 土砂災害警戒区域・土砂災害特別警戒区域 区域図(その2)	土砂災害防止法施行令第二条の基準に該当する区域		N 縮尺 1:1,500	自然現象の種類	急傾斜地の崩壊	箇所番号	2049-1
	土砂災害防止法施行令第三条の基準に該当する区域			告示番号		箇所名	沢川(1)
	土砂等の(移動)高さが1m以下の場合、土砂等の移動による力が100kN/mを超える区域			告示年月日		所在地	富山県高岡市福岡町沢川
	土砂等の堆積の高さが3mを超える区域						
区域	それ以外の区域						

土砂災害警戒区域等の指定の公示に係る図書(その2-2)



図中の数字は横断測線番号を示す

様式-2-2(急)
土砂災害特別警戒区域の区域区分図
(急傾斜地の崩壊に伴う土石等の移動により
建築物の地上部に作用すると想定される力)

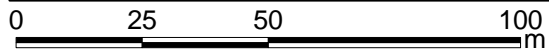
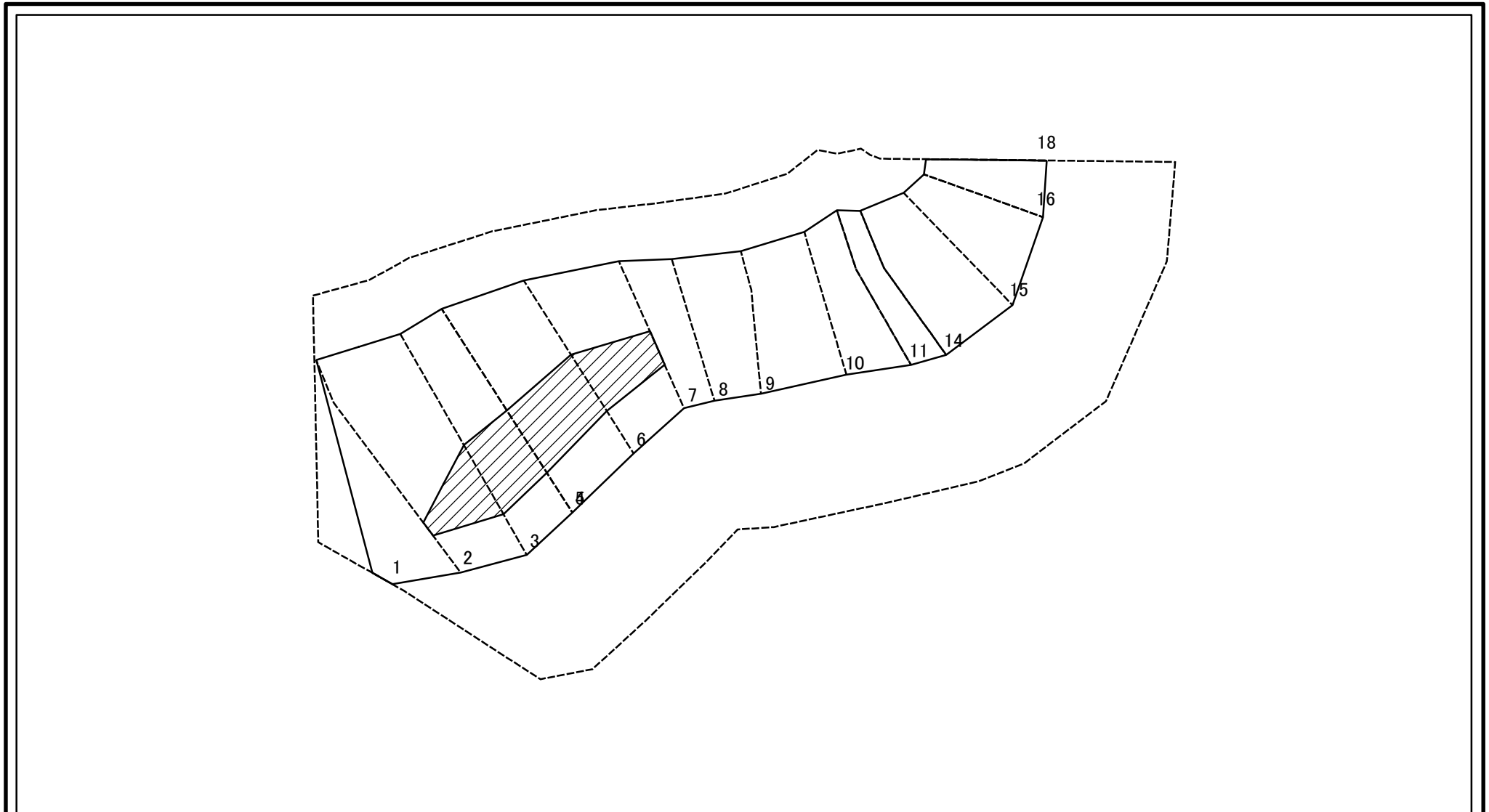
土砂災害防止法施行令第二条の基準に該当する区域	
土砂災害防止法施行令第三条の基準に該当する区域	
それ以外の区域	

縮尺	1:1,500

自然現象の種類	急傾斜地の崩壊
告示番号	
告示年月日	

箇所番号	2049-1
箇所名	沢川(1)
所在地	富山県高岡市福岡町沢川

土砂災害警戒区域等の指定の公示に係る図書(その2-3)



図中の数字は横断測線番号を示す

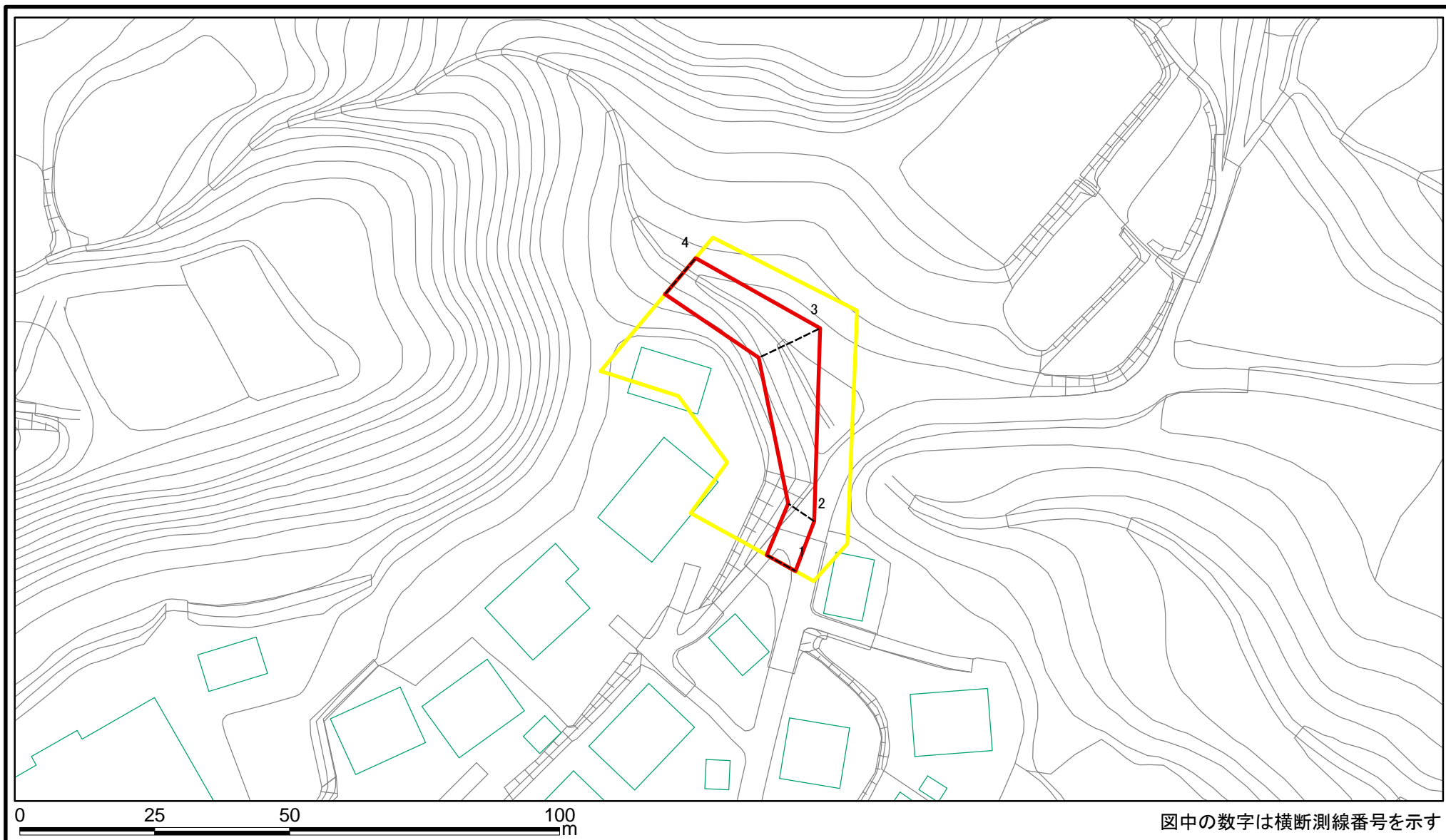
様式-2-3(急) 土砂災害特別警戒区域の区域区分図 (急傾斜地の崩壊に伴う土石等の堆積により 建築物の地上部に作用すると想定される力)	土砂災害防止法施行令第二条の基準に該当する区域		N 縮尺 1:1,500	自然現象の種類	急傾斜地の崩壊	箇所番号	2049-1
	土砂災害防止法施行令第三条の基準に該当する区域			告示番号		箇所名	沢川(1)
	それ以外の区域			告示年月日		所在地	富山県高岡市福岡町沢川

土砂災害警戒区域等の指定の公示に係る図書(その3)(案)

(1/1)

横断測線の区間	土石等の移動により建築物の地上部に作用すると想定される力				土石等の堆積により建築物の地上部に作用すると想定される力				横断測線の区間	土石等の移動により建築物の地上部に作用すると想定される力				土石等の堆積により建築物の地上部に作用すると想定される力					
	土石等の(移動)高さが1m以下の場合、土石等の移動による力が100kN/m ² を超える区域		それ以外の区域		土石等の堆積の高さが3mを超える区域		それ以外の区域			土石等の(移動)高さが1m以下の場合、土石等の移動による力が100kN/m ² を超える区域		それ以外の区域		土石等の堆積の高さが3mを超える区域		それ以外の区域			
																		力の大きさのうち最大のもの (kN/m ²)	土石等の高さ (m)
1 ~ 2	100.00	1.00	100.00	1.00	16.05	3.00	16.05	3.00	~										
2 ~ 3	171.16	1.00	100.00	1.00	18.88	3.53	16.05	3.00	~										
3 ~ 4	174.04	1.00	100.00	1.00	19.36	3.62	16.05	3.00	~										
4 ~ 5	174.04	1.00	100.00	1.00	19.36	3.62	16.05	3.00	~										
5 ~ 6	174.56	1.00	100.00	1.00	19.36	3.62	16.05	3.00	~										
6 ~ 7	174.56	1.00	100.00	1.00	18.48	3.45	16.05	3.00	~										
7 ~ 8	167.80	1.00	100.00	1.00	16.05	3.00	16.05	3.00	~										
8 ~ 9	163.98	1.00	100.00	1.00	-	-	15.10	2.82	~										
9 ~ 10	161.15	1.00	100.00	1.00	-	-	14.71	2.75	~										
10 ~ 11	160.53	1.00	100.00	1.00	-	-	15.30	2.86	~										
11 ~ 12	159.07	1.00	100.00	1.00	-	-	15.30	2.86	~										
12 ~ 13	162.93	1.00	100.00	1.00	-	-	15.73	2.94	~										
13 ~ 14	162.93	1.00	100.00	1.00	-	-	15.73	2.94	~										
14 ~ 15	162.91	1.00	100.00	1.00	-	-	15.73	2.94	~										
15 ~ 16	161.08	1.00	100.00	1.00	-	-	15.54	2.90	~										
16 ~ 17	156.78	1.00	100.00	1.00	-	-	15.54	2.90	~										
17 ~ 18	156.78	1.00	100.00	1.00	-	-	15.83	2.96	~										
~									~										
~									~										
~									~										
~									~										
~									~										
~									~										
~									~										
~									~										
~									~										
~									~										
~									~										
~									~										
~									~										
~									~										
様式-3(急) 建築物の構造の規制に必要な衝撃に関する事項				自然現象の種類		急傾斜地の崩壊		箇所番号		2049-1									
				告示番号								箇所名				沢川(1)			
				告示年月日								所在地				富山県高岡市福岡町沢川			

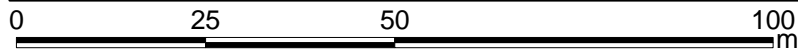
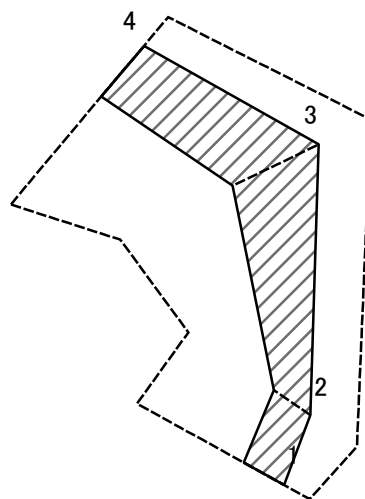
土砂災害警戒区域等の指定の公示に係る図書(その2-1)



図中の数字は横断測線番号を示す

様式-2-1(急) 土砂災害警戒区域・土砂災害特別警戒区域 区域図(その2)	土砂災害防止法施行令第二条の基準に該当する区域		N 縮尺 1:1,000	自然現象の種類	急傾斜地の崩壊	箇所番号	2049-2
	土砂災害防止法施行令第三条の基準に該当する区域			告示番号		箇所名	沢川(1)
	それ以外の区域			告示年月日		所在地	富山県高岡市福岡町沢川

土砂災害警戒区域等の指定の公示に係る図書(その2-2)



図中の数字は横断測線番号を示す

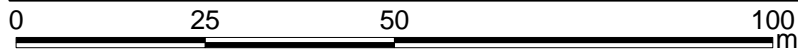
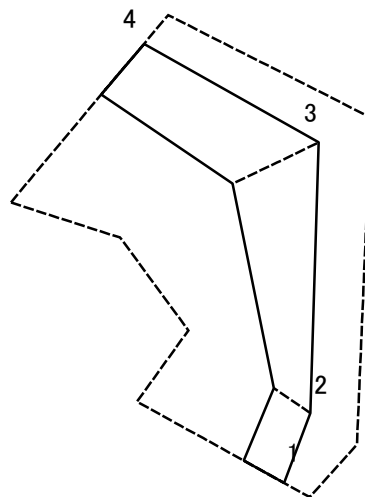
様式-2-2(急)
土砂災害特別警戒区域の区域区分図
(急傾斜地の崩壊に伴う土石等の移動により
建築物の地上部に作用すると想定される力)

土砂災害防止法施行令第二条の基準に該当する区域	
土砂災害防止法 施行令第三条の 基準に該当する 区域	
それ以外の区域	

縮尺	N ↑

自然現象の種類	急傾斜地の崩壊	箇所番号	2049-2
告示番号		箇所名	沢川(1)
告示年月日		所在地	富山県高岡市福岡町沢川

土砂災害警戒区域等の指定の公示に係る図書(その2-3)



図中の数字は横断測線番号を示す

様式-2-3(急)
土砂災害特別警戒区域の区域区分図
(急傾斜地の崩壊に伴う土石等の堆積により
建築物の地上部に作用すると想定される力)

土砂災害防止法施行令第二条の基準に該当する区域	
土砂災害防止法施行令第三条の基準に該当する区域	
それ以外の区域	

N
縮尺
1:1,000

自然現象の種類	急傾斜地の崩壊
告示番号	
告示年月日	

箇所番号	2049-2
箇所名	沢川(1)
所在地	富山県高岡市福岡町沢川

土砂災害警戒区域等の指定の公示に係る図書(その3)(案)

横断測線の区間	土石等の移動により建築物の地上部に作用すると想定される力				土石等の堆積により建築物の地上部に作用すると想定される力				横断測線の区間	土石等の移動により建築物の地上部に作用すると想定される力				土石等の堆積により建築物の地上部に作用すると想定される力			
	土石等の(移動)高さが1m以下の場合、土石等の移動による力が100kN/m ² を超える区域		それ以外の区域		土石等の堆積の高さが3mを超える区域		それ以外の区域			土石等の(移動)高さが1m以下の場合、土石等の移動による力が100kN/m ² を超える区域		それ以外の区域		土石等の堆積の高さが3mを超える区域		それ以外の区域	
	力の大きさのうち最大のもの(kN/m ²)	土石等の高さ(m)	力の大きさのうち最大のもの(kN/m ²)	土石等の高さ(m)	力の大きさのうち最大のもの(kN/m ²)	土石等の高さ(m)	力の大きさのうち最大のもの(kN/m ²)	土石等の高さ(m)		力の大きさのうち最大のもの(kN/m ²)	土石等の高さ(m)	力の大きさのうち最大のもの(kN/m ²)	土石等の高さ(m)	力の大きさのうち最大のもの(kN/m ²)	土石等の高さ(m)	力の大きさのうち最大のもの(kN/m ²)	土石等の高さ(m)
1 ~ 2	-	-	63.82	1.00	-	-	11.80	2.21	~								
2 ~ 3	-	-	92.77	1.00	-	-	11.80	2.21	~								
3 ~ 4	-	-	92.77	1.00	-	-	9.22	1.72	~								
~									~								
~									~								
~									~								
~									~								
~									~								
~									~								
~									~								
~									~								
~									~								
~									~								
~									~								
~									~								
~									~								
~									~								
~									~								
~									~								
~									~								
~									~								
~									~								
~									~								
様式-3(急) 建築物の構造の規制に必要な衝撃に関する事項								自然現象の種類		急傾斜地の崩壊		箇所番号		2049-2			
								告示番号		告示年月日		箇所名		所在地			
												沢川(1)		富山県高岡市福岡町沢川			