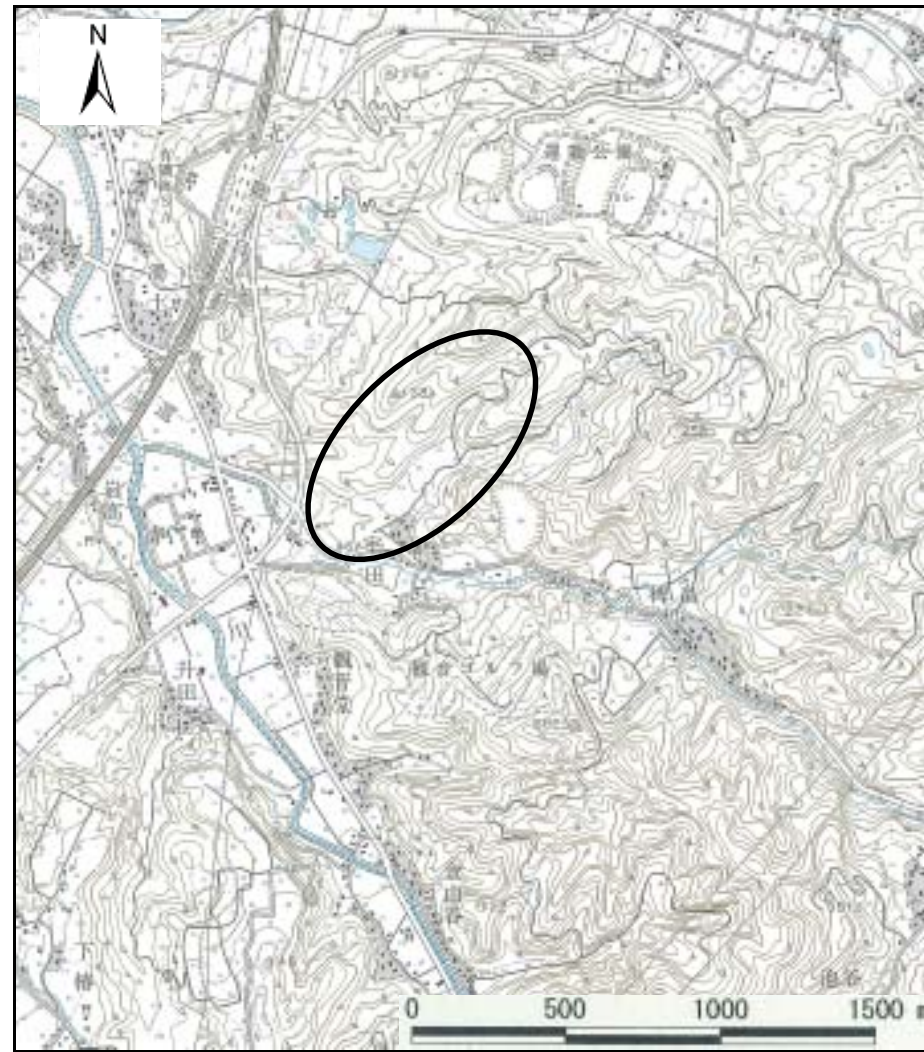


土砂災害警戒区域等の指定の公示に係る図書（その1）



(1/200,000)

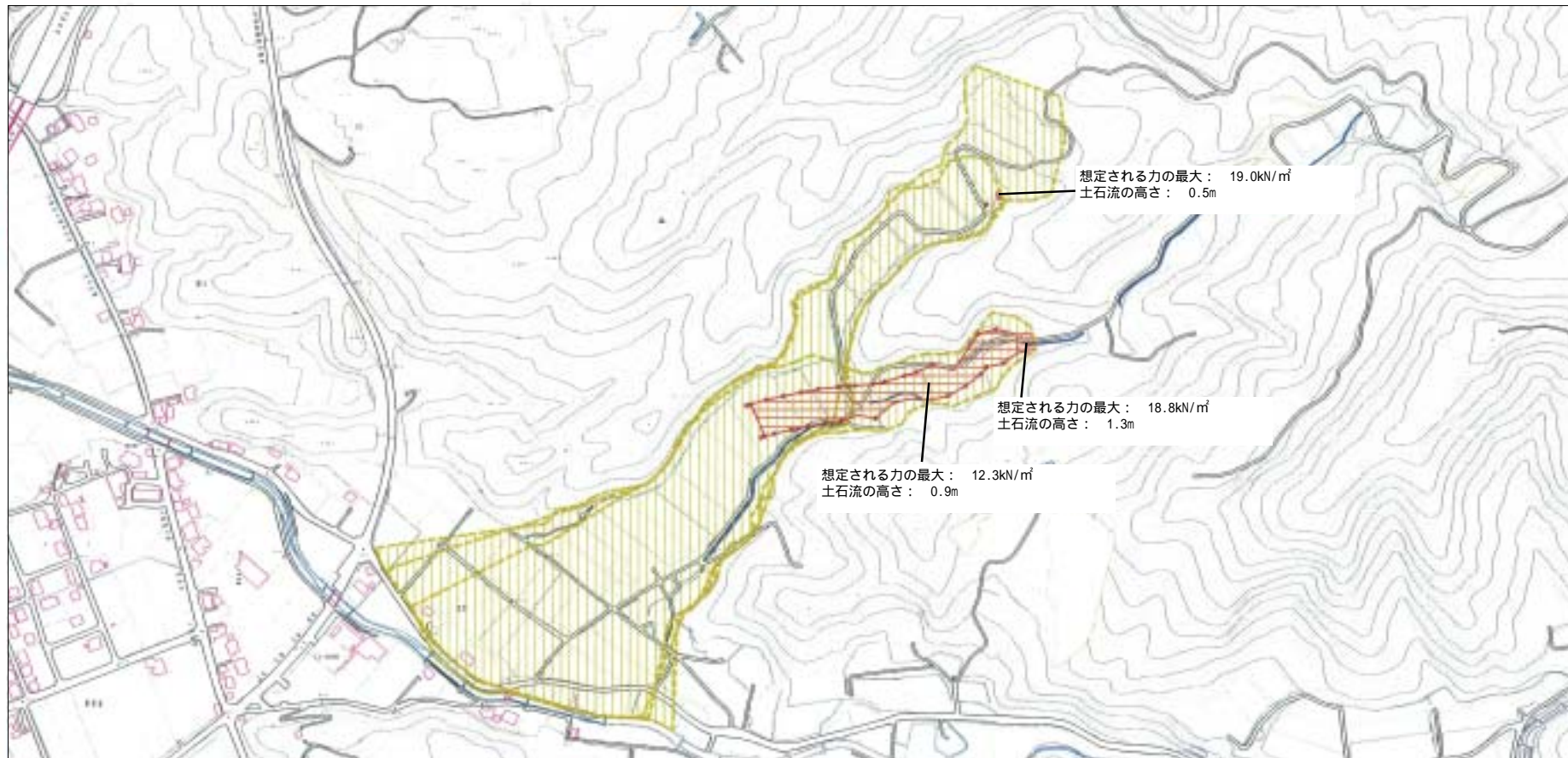


(1/25,000)

様式 - 1 (土)
土砂災害警戒区域・土砂災害特別警戒区域 位置図

自然現象の種類	土石流
溪流番号	627
溪流名	室田沢
所在地	魚津市室田

「この地図は、国土地理院長の承認を得て、同院発行の20万分1地勢図 2万5千分1地形図を複製したものである。（承認番号）平17北復、第168号」



図例					
説明	土砂災害警戒区域	土砂災害警戒区域	河川	道路	建物
備考	黄色の斜線は、土砂災害警戒区域を示す。赤色の斜線は、土砂災害警戒区域を示す。				