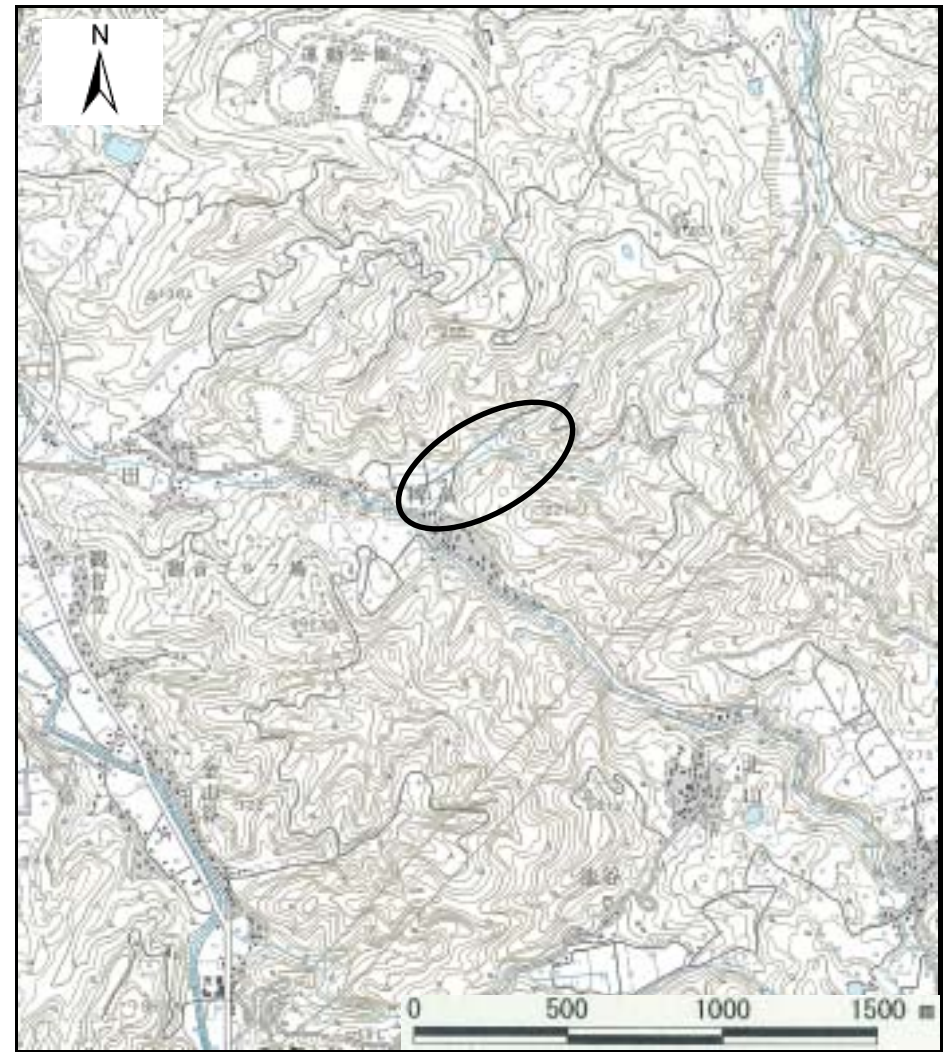


土砂災害警戒区域等の指定の公示に係る図書（その1）



(1/200,000)



(1/25,000)

様式 - 1 (土)
土砂災害警戒区域・土砂災害特別警戒区域 位置図

自然現象の種類	土石流
溪流番号	629
溪流名	宮城谷川
所在地	魚津市稗畠

「この地図は、国土地理院長の承認を得て、同院発行の20万分1地勢図 2万5千分1地形図を複製したものである。（承認番号）平17北復、第168号」

土砂災害警戒区域等の指定の公示に係る図書（その2）



様式-2(土) 土砂災害警戒区域・土砂災害特別警戒区域 区域図	土砂災害警戒区域等指定の告示に係る図書の様式		N 縮尺 1:2,500	自然現象 の種類 土石流	渓流番号 629
	土砂災害警戒区域等指定の告示に係る図書の様式			告示番号	渓流名 宮城谷川
	土砂災害警戒区域等指定の告示に係る図書の様式			告示年月日	所在地 鳥津市轄區