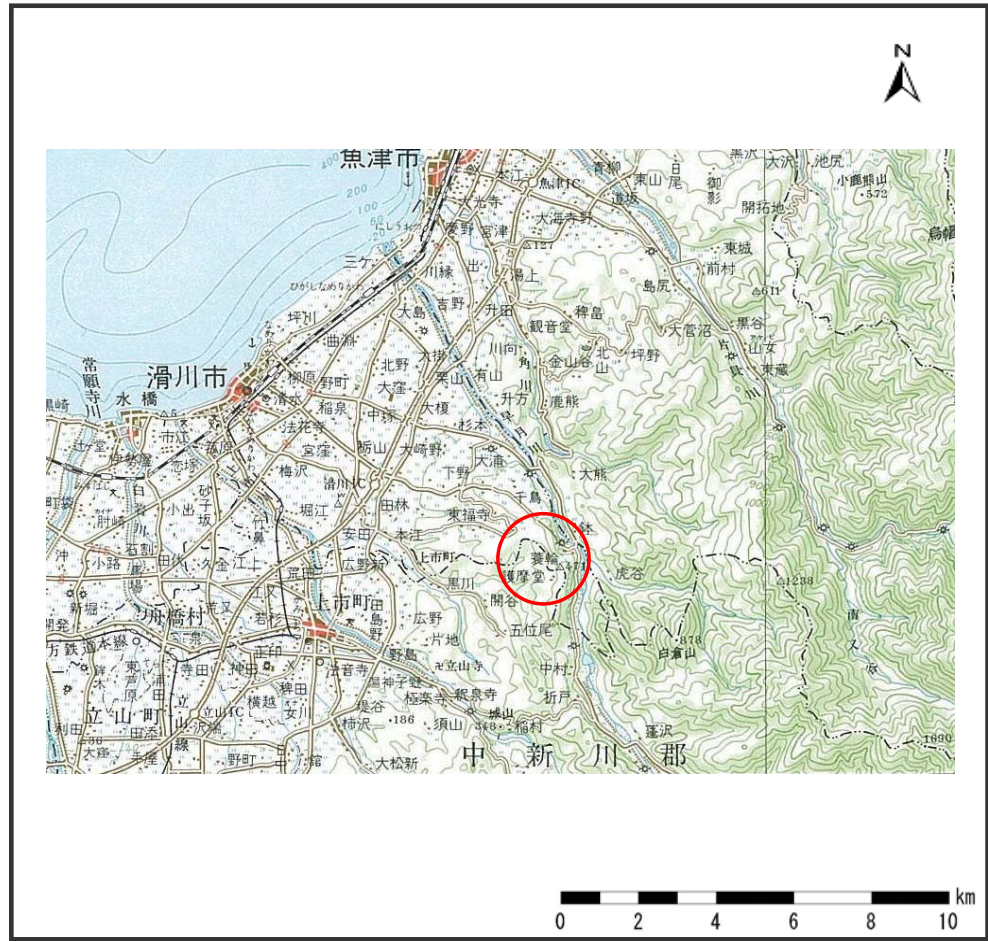
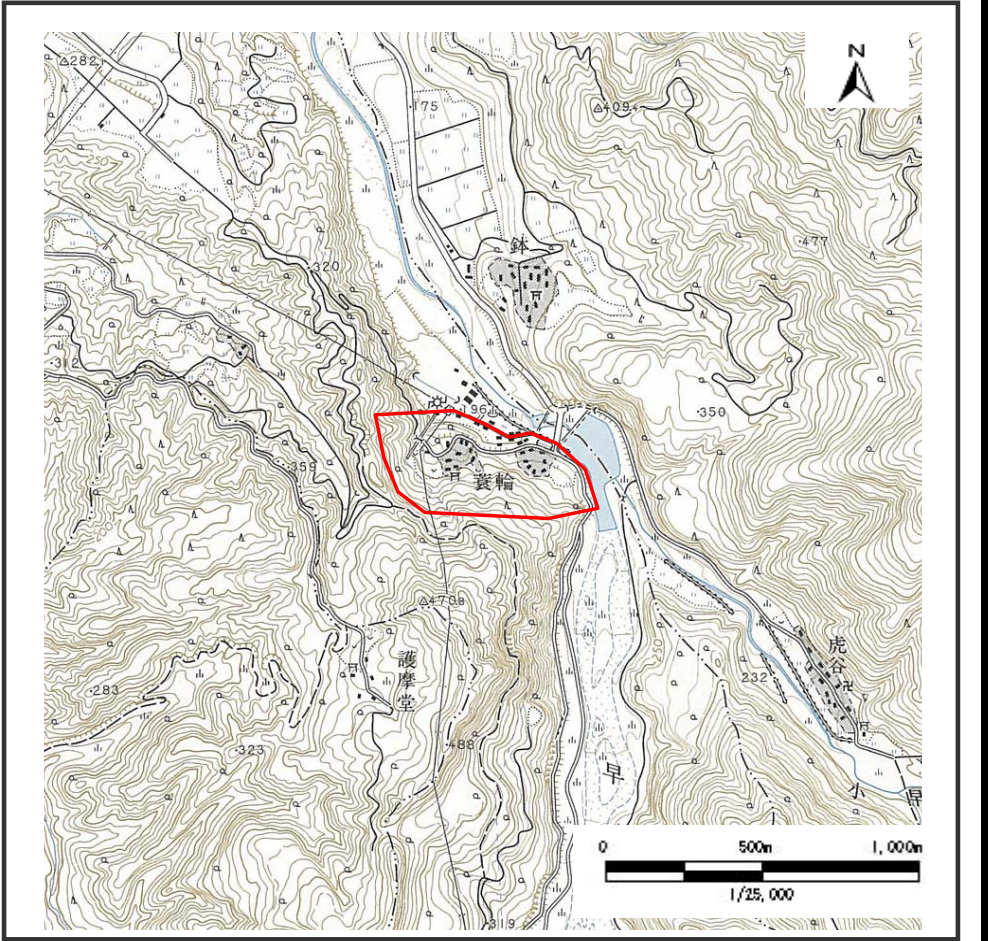


土砂災害警戒区域等の指定の公示に係る図書（その1）



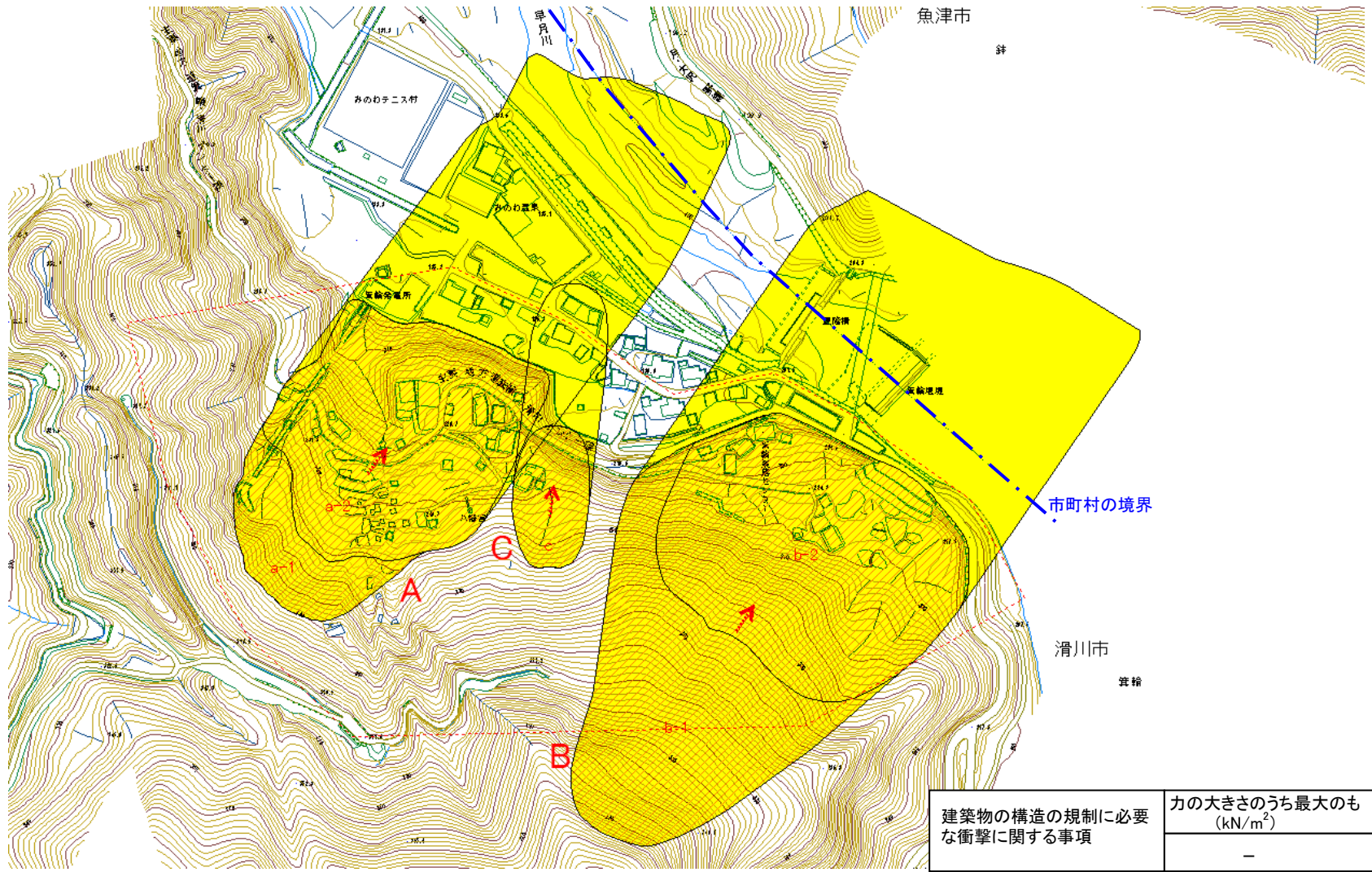
(1/200,000)



(1/25,000)

様式-1(地) 土砂災害警戒区域・土砂災害特別警戒区域 位置図	自然現象の種類	地滑り
	箇所番号	1020
	箇所名	蓑輪(1)
	地滑り区域名	1020A~1020C
	所在地	富山県滑川市蓑輪、富山県魚津市鉢

土砂災害警戒区域等の指定の公示に係る図書（その2）



建築物の構造の規制に必要な衝撃に関する事項	力の大きさのうち最大のも (kN/m^2)	土石等の高さ (m)
	-	-

様式-2(地) 土砂災害警戒区域・土砂災害特別警戒区域 区域図	土砂災害防止法施行令第二条の基準に該当する区域		N 縮尺 1:5,000	自然現象の種類	地滑り	箇所番号	1020	箇所名	蓑輪(1)
	土砂災害防止法施行令第三条の基準に該当する区域			公示番号		地滑り区域名	1020A~1020C		
				公示年月日		所在地	富山県滑川市蓑輪、富山県魚津市鉢		