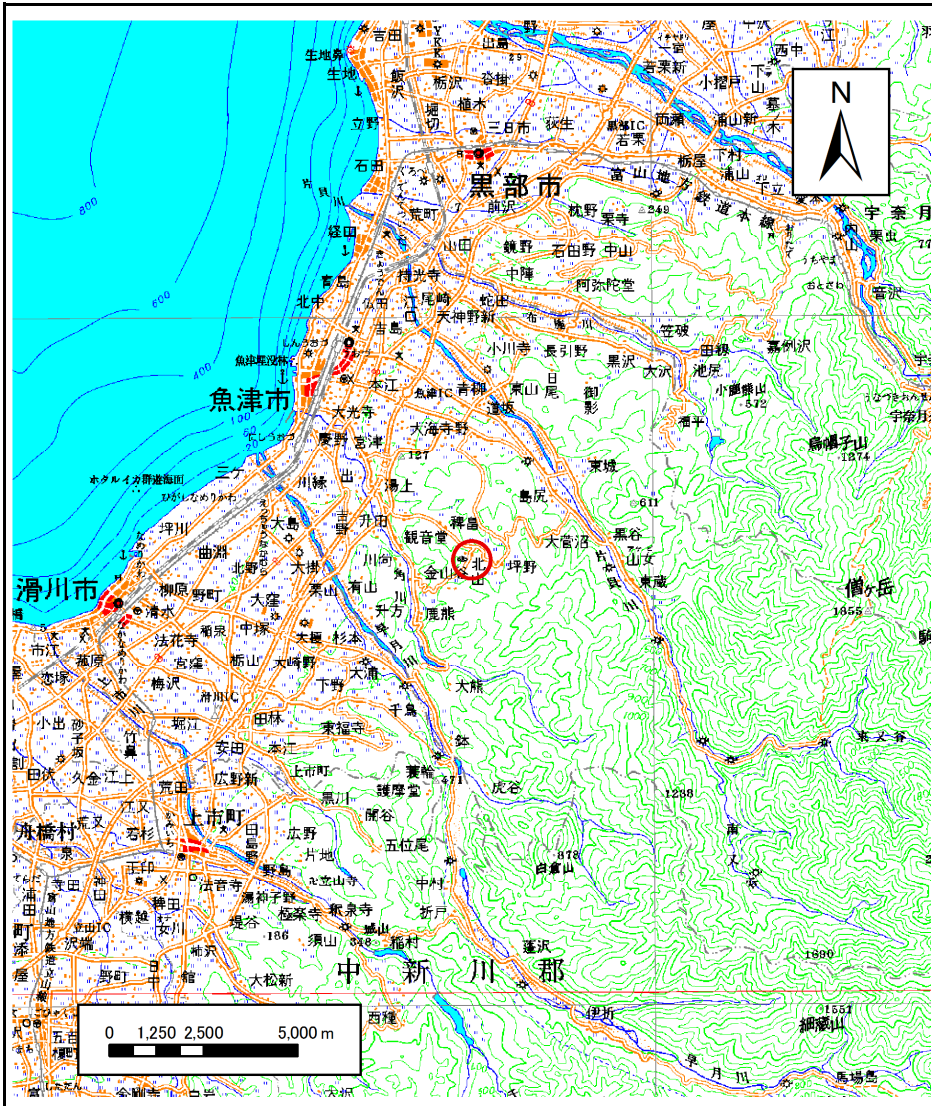
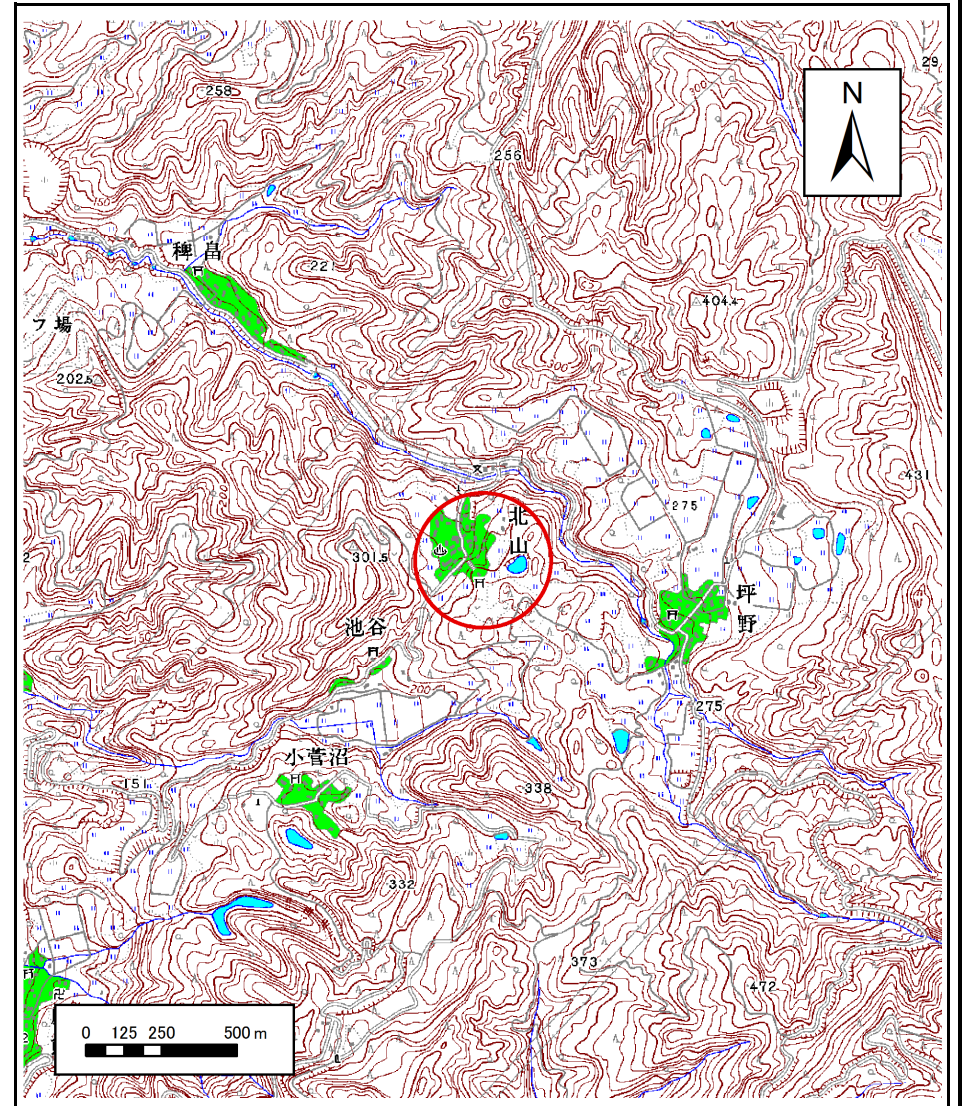


# 土砂災害警戒区域等の指定の公示に係る図書(その1)



(1/200,000)



(1/25,000)

様式-1(急)

土砂災害警戒区域・土砂災害特別警戒区域  
位置図

自然現象の種類

箇所番号

箇所名

所在地

急傾斜地の崩壊

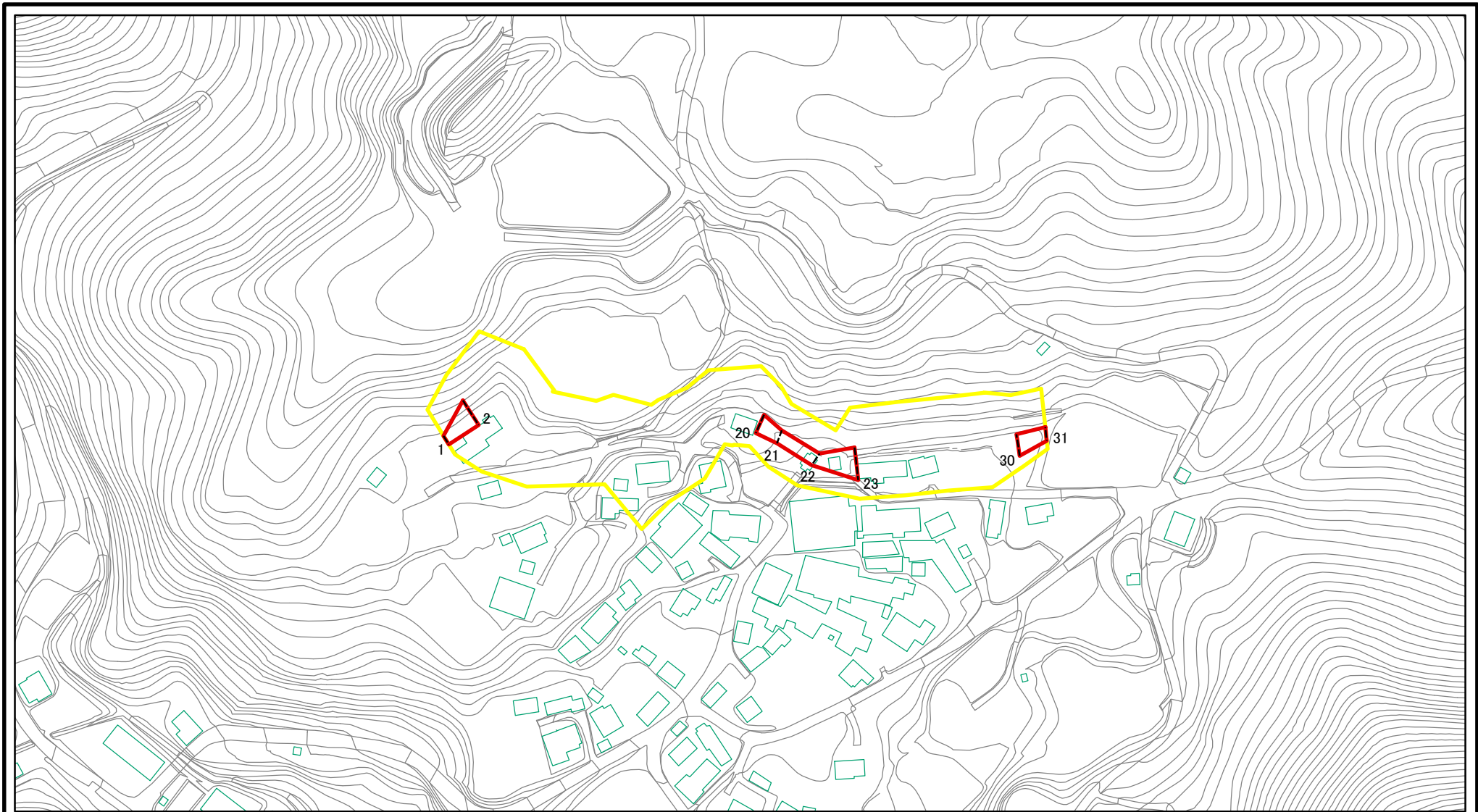
215

北山(1)

富山県魚津市北山

この地図は、国土地理院長の承認を得て、同院発行の数値地図20000(地図画像)及び数値地図25000(地図画像)を複製したものである。(承認番号 平25情複 第615号)

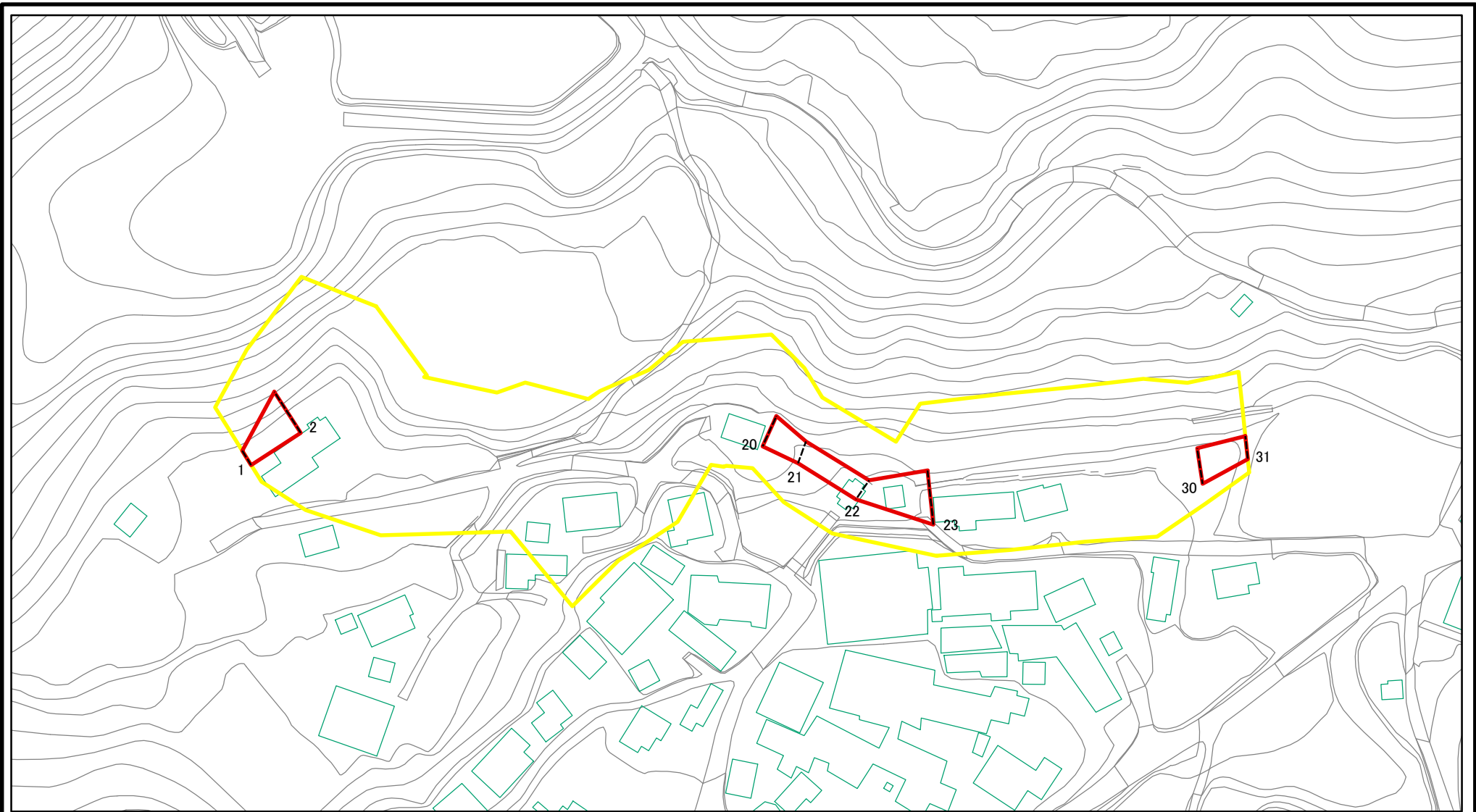
# 土砂災害警戒区域等の指定の公示に係る図書(その2)



図中の数字は横断測線番号を示す

様式-2(急) 土砂災害警戒区域・土砂災害特別警戒区域 区域図(その1)	土砂災害防止法施行令第二条の基準に該当する区域		 縮尺 1:2,500	自然現象の種類	急傾斜地の崩壊	箇所番号	215
	土砂災害防止法施行令第三条の基準に該当する区域			告示番号		箇所名	北山(1)
	それ以外の区域			告示年月日		所在地	富山県魚津市北山

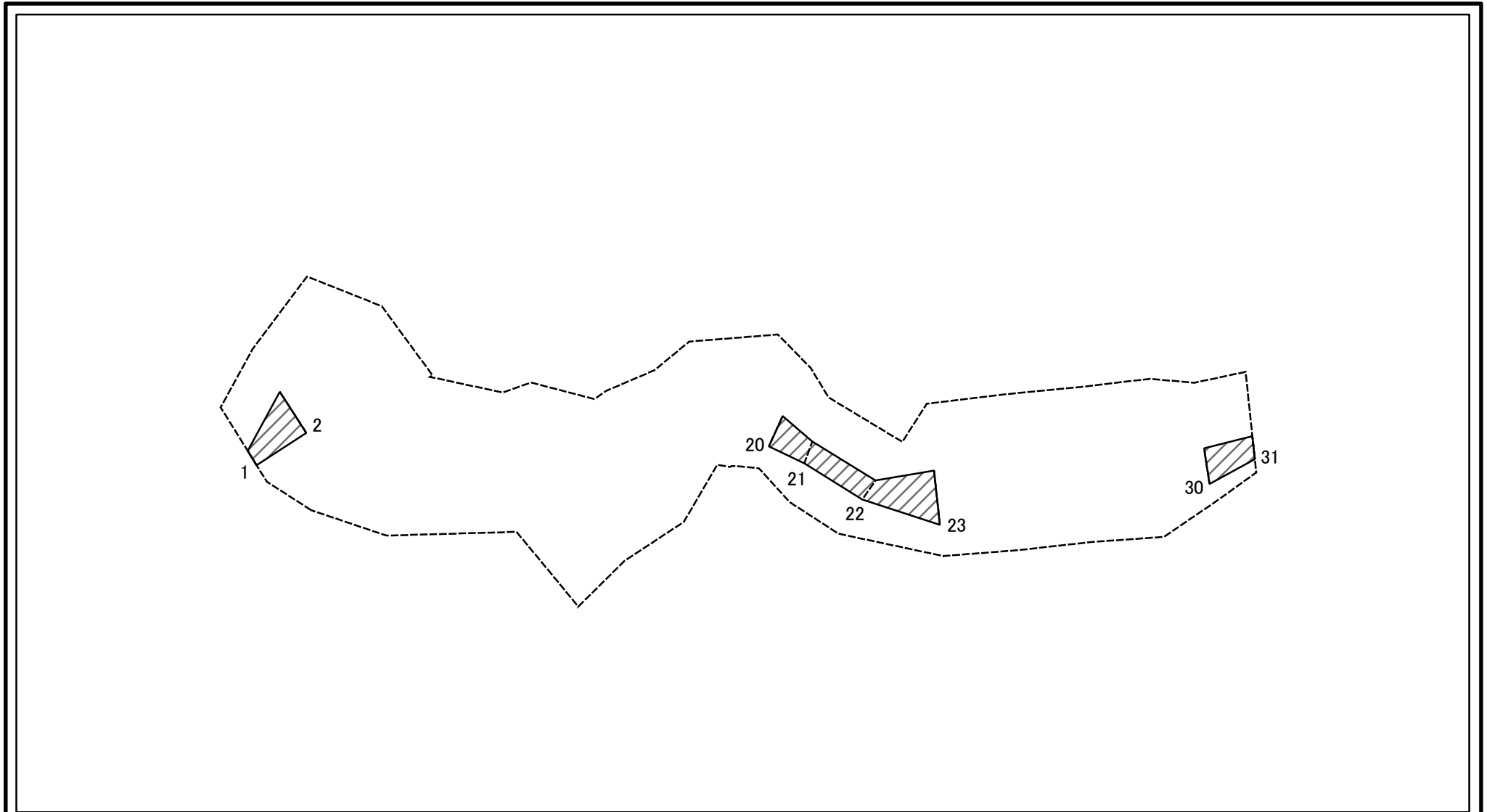
# 土砂災害警戒区域等の指定の公示に係る図書(その2-1)



図中の数字は横断測線番号を示す

様式-2-1(急) 土砂災害警戒区域・土砂災害特別警戒区域 区域図(その2)	土砂災害防止法施行令第二条の基準に該当する区域		 縮尺 1:1,500	自然現象の種類	急傾斜地の崩壊	箇所番号	215
	土砂災害防止法施行令第三条の基準に該当する区域			告示番号		箇所名	北山(1)
	それ以外の区域			告示年月日		所在地	富山県魚津市北山

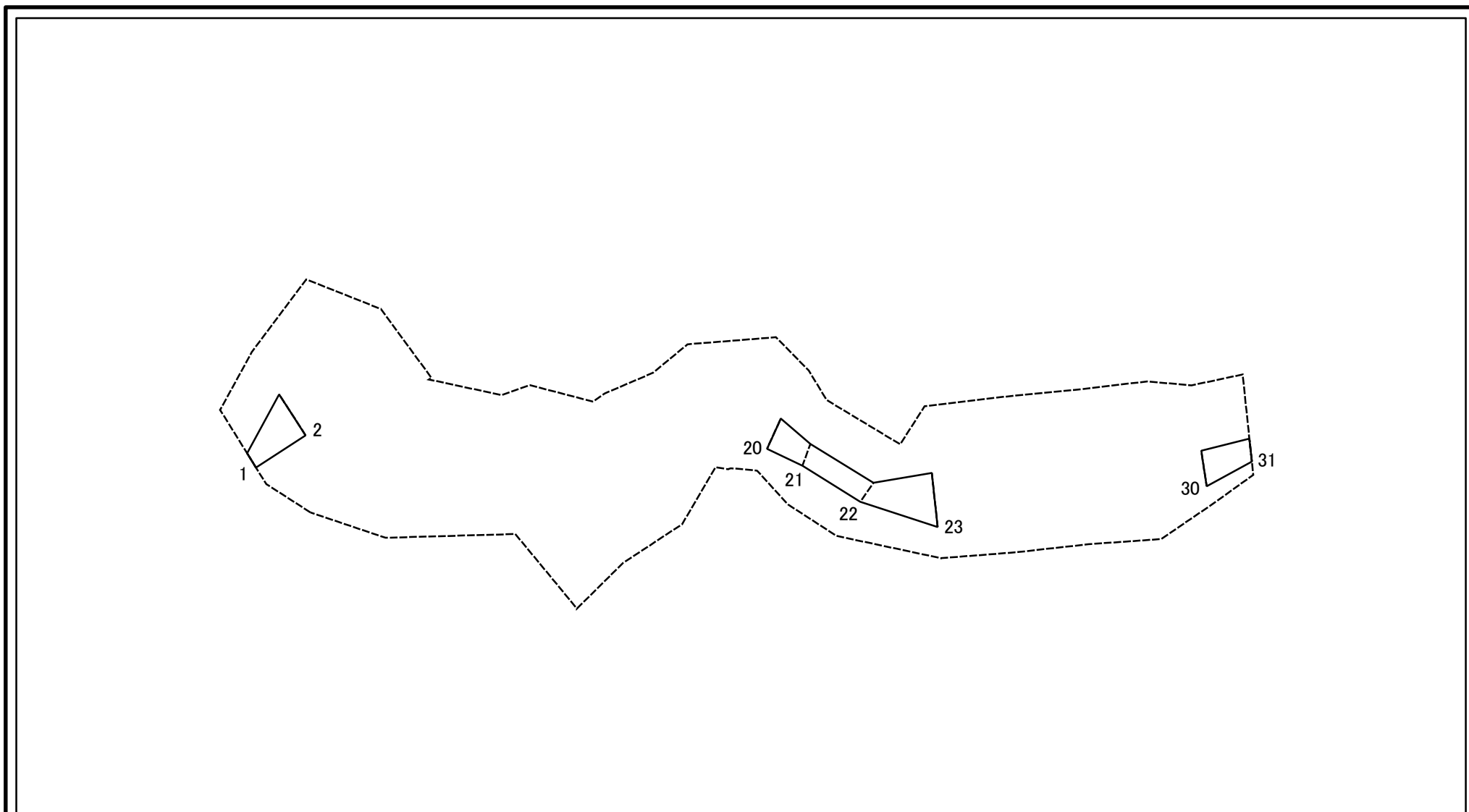
# 土砂災害警戒区域等の指定の公示に係る図書(その2-2)



図中の数字は横断測線番号を示す

<b>様式-2-2(急)</b> 土砂災害特別警戒区域の区域区分図 (急傾斜地の崩壊に伴う土石等の移動により 建築物の地上部に作用すると想定される力)	土砂災害防止法施行令第二条の基準に該当する区域		 縮尺 1:1,500	自然現象の種類	急傾斜地の崩壊	箇所番号	215	
	土砂災害防止法施行令第三条の基準に該当する区域	土石等の(移動)高さが1m以下の場合、 土石等の移動による力が100kN/mを超える区域			告示番号		箇所名	北山(1)
	それ以外の区域			告示年月日		所在地	富山県魚津市北山	

# 土砂災害警戒区域等の指定の公示に係る図書(その2-3)



図中の数字は横断測線番号を示す

<b>様式-2-3(急)</b> 土砂災害特別警戒区域の区域区分図 (急傾斜地の崩壊に伴う土石等の堆積により 建築物の地上部に作用すると想定される力)	土砂災害防止法施行令第二条の基準に該当する区域			 縮尺 1:1,500	自然現象の種類	急傾斜地の崩壊	箇所番号	215
	土砂災害防止法施行令第三条の基準に該当する区域	土石等の堆積の高さが3mを超える区域			告示番号		箇所名	北山(1)
		それ以外の区域			告示年月日		所在地	富山県魚津市北山

# 土砂災害警戒区域等の指定の公示に係る図書(その3)

横断測線の区間	土石等の移動により建築物の地上部に作用すると想定される力				土石等の堆積により建築物の地上部に作用すると想定される力				横断測線の区間	土石等の移動により建築物の地上部に作用すると想定される力				土石等の堆積により建築物の地上部に作用すると想定される力			
	土石等の(移動)高さが1m以下の場合、土石等の移動による力が100kN/m <sup>2</sup> を超える区域		それ以外の区域		土石等の堆積の高さが3mを超える区域		それ以外の区域			土石等の(移動)高さが1m以下の場合、土石等の移動による力が100kN/m <sup>2</sup> を超える区域		それ以外の区域		土石等の堆積の高さが3mを超える区域		それ以外の区域	
	力の大きさのうち最大のもの (kN/m <sup>2</sup> )	土石等の高さ (m)	力の大きさのうち最大のもの (kN/m <sup>2</sup> )	土石等の高さ (m)	力の大きさのうち最大のもの (kN/m <sup>2</sup> )	土石等の高さ (m)	力の大きさのうち最大のもの (kN/m <sup>2</sup> )	土石等の高さ (m)		力の大きさのうち最大のもの (kN/m <sup>2</sup> )	土石等の高さ (m)	力の大きさのうち最大のもの (kN/m <sup>2</sup> )	土石等の高さ (m)	力の大きさのうち最大のもの (kN/m <sup>2</sup> )	土石等の高さ (m)	力の大きさのうち最大のもの (kN/m <sup>2</sup> )	土石等の高さ (m)
1 ~ 2	—	—	87.99	1.00	—	—	14.64	2.74	~								
3 ~ 4	—	—	—	—	—	—	—	—	~								
4 ~ 5	—	—	—	—	—	—	—	—	~								
5 ~ 6	—	—	—	—	—	—	—	—	~								
7 ~ 8	—	—	—	—	—	—	—	—	~								
8 ~ 9	—	—	—	—	—	—	—	—	~								
10 ~ 11	—	—	—	—	—	—	—	—	~								
11 ~ 12	—	—	—	—	—	—	—	—	~								
12 ~ 13	—	—	—	—	—	—	—	—	~								
13 ~ 14	—	—	—	—	—	—	—	—	~								
15 ~ 16	—	—	—	—	—	—	—	—	~								
17 ~ 18	—	—	—	—	—	—	—	—	~								
18 ~ 19	—	—	—	—	—	—	—	—	~								
20 ~ 21	—	—	76.37	1.00	—	—	12.98	2.43	~								
21 ~ 22	—	—	48.33	1.00	—	—	12.98	2.43	~								
22 ~ 23	—	—	95.80	1.00	—	—	12.98	2.42	~								
24 ~ 25	—	—	—	—	—	—	—	—	~								
25 ~ 26	—	—	—	—	—	—	—	—	~								
26 ~ 27	—	—	—	—	—	—	—	—	~								
28 ~ 29	—	—	—	—	—	—	—	—	~								
30 ~ 31	—	—	79.81	1.00	—	—	8.60	1.61	~								
~									~								
~									~								
~									~								
~									~								
~									~								
~									~								
~									~								
~									~								

様式-3(急)  建築物の構造の規制に必要な衝撃に関する事項	自然現象の種類	急傾斜地の崩壊	箇所番号	215
	告示番号		箇所名	北山(1)
	告示年月日		所在地	富山県魚津市北山