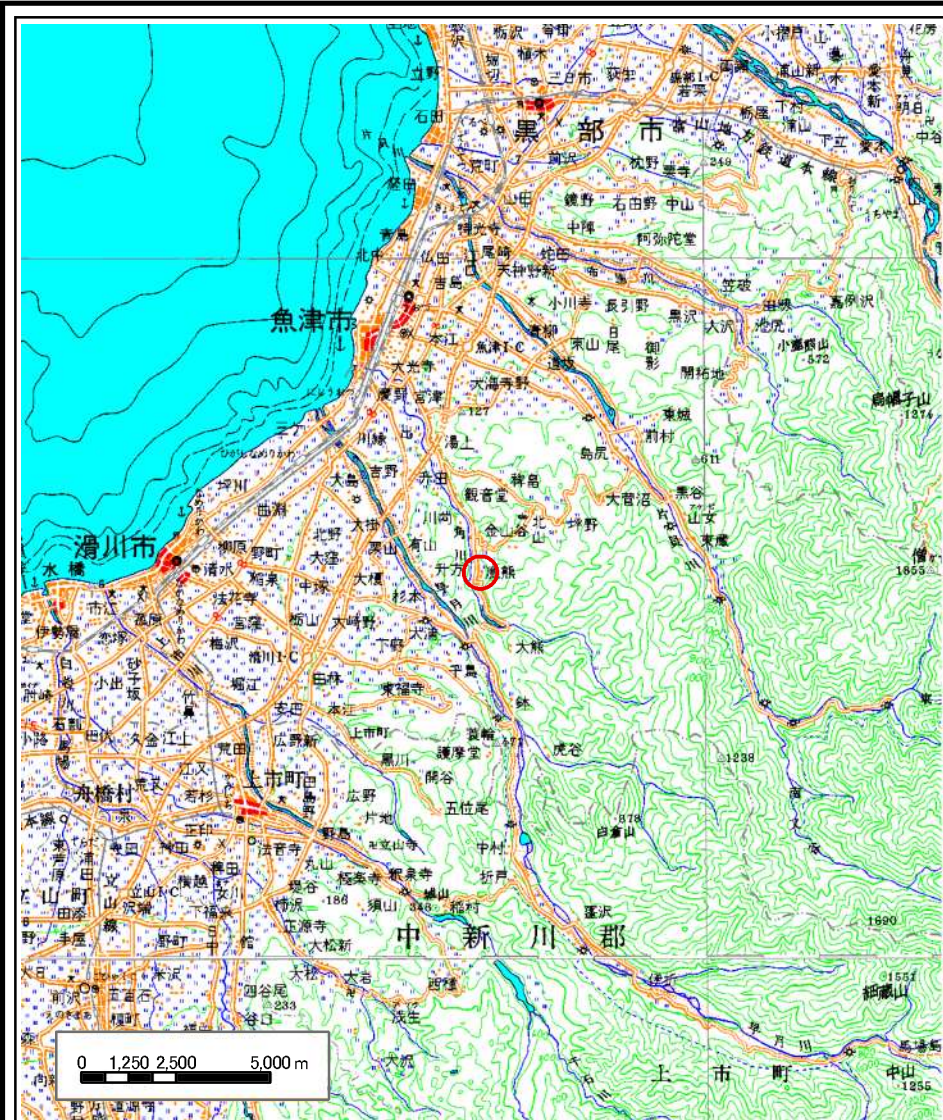
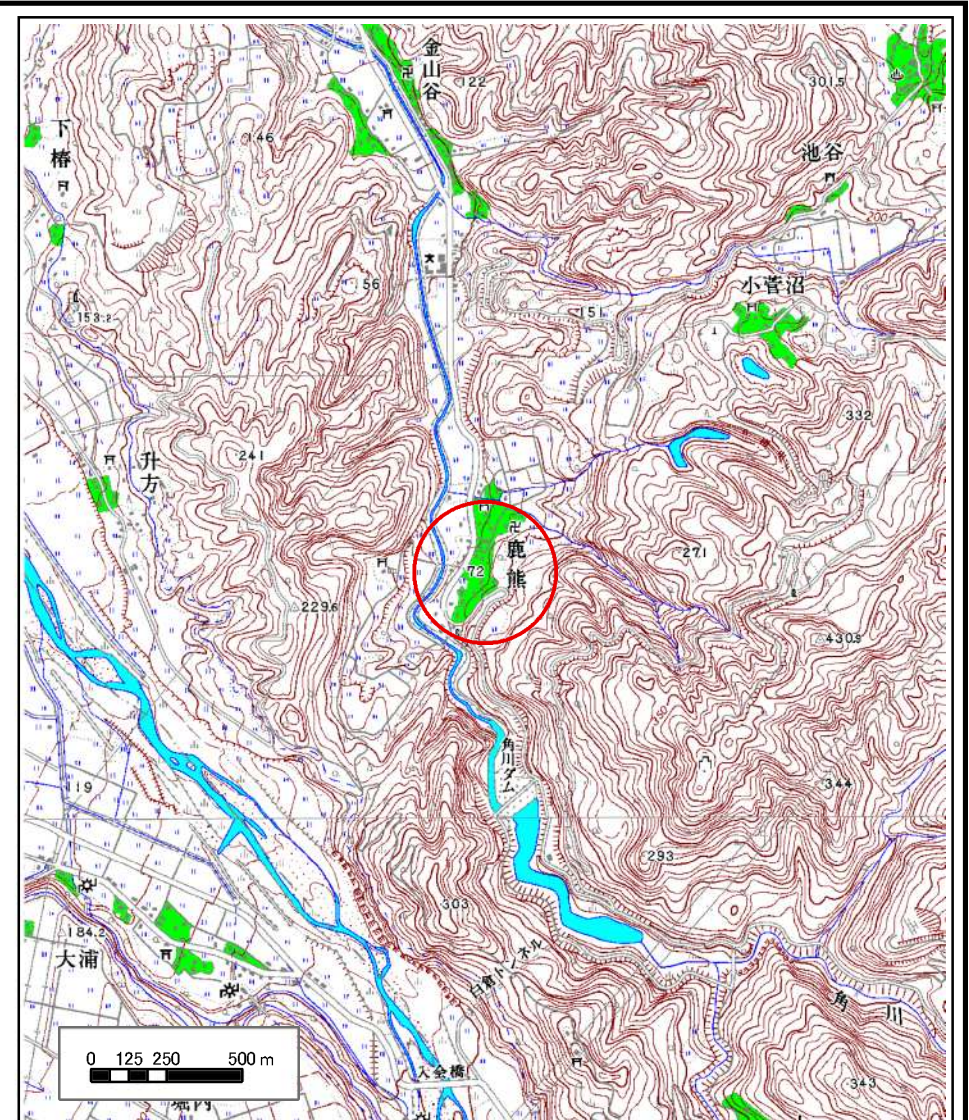


# 土砂災害警戒区域等の指定の公示に係る図書(その1)



(1/200,000)



(1/25,000)

様式-1(急)  
土砂災害警戒区域・土砂災害特別警戒区域  
位置図

自然現象の種類

急傾斜地の崩壊

箇所番号

246

箇所名

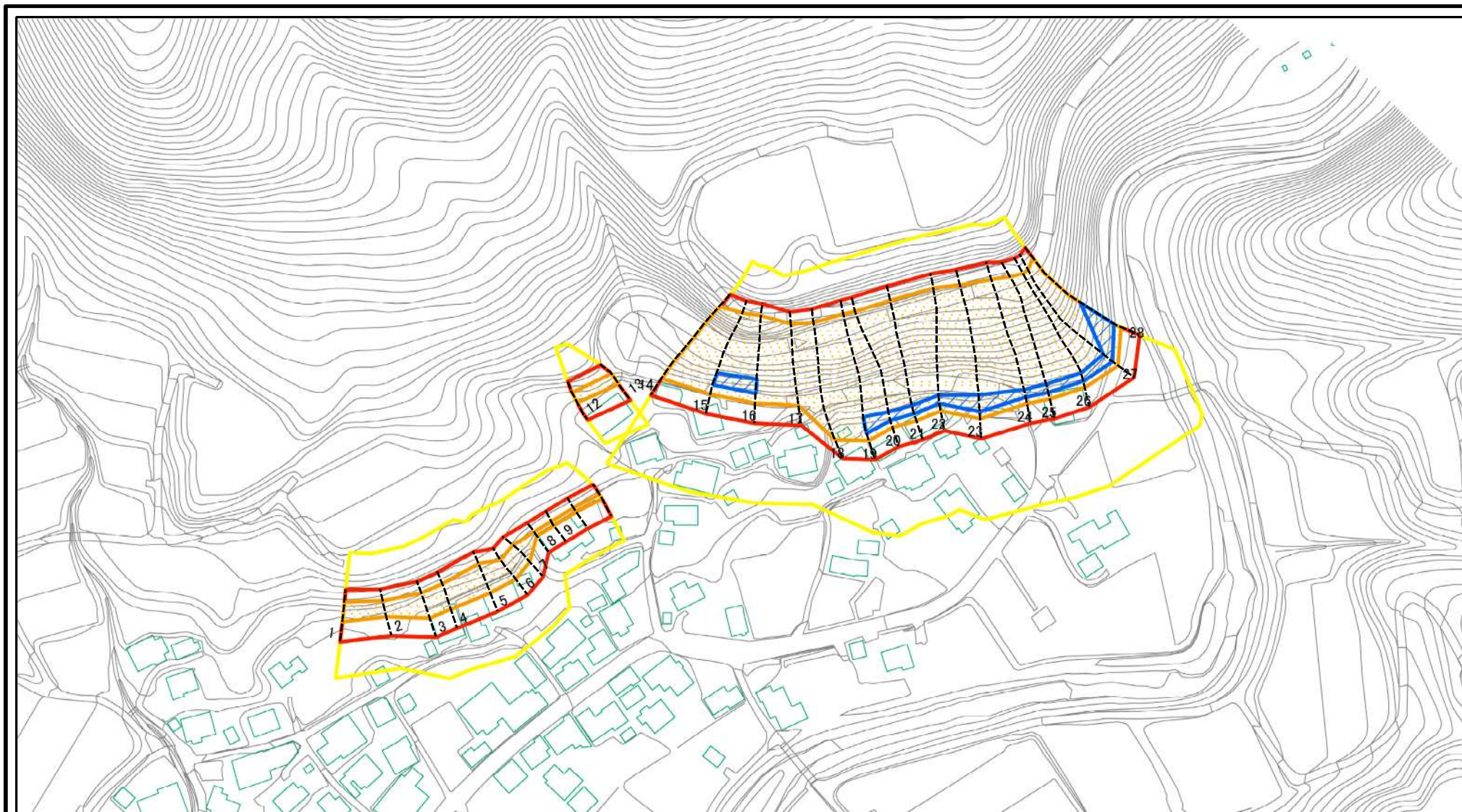
鹿熊(2)

所在地

富山県魚津市鹿熊

この地図は、国土地理院の承認を得て、同院発行の20万分の1・2万5千分の1の地形図を複製したものである。(認証番号 平17総複 第250号)

# 土砂災害警戒区域等の指定の公示に係る図書(その2)



図中の数字は横断測線番号を示す

様式-2(急)

土砂災害警戒区域・土砂災害特別警戒区域

区域図(その1)

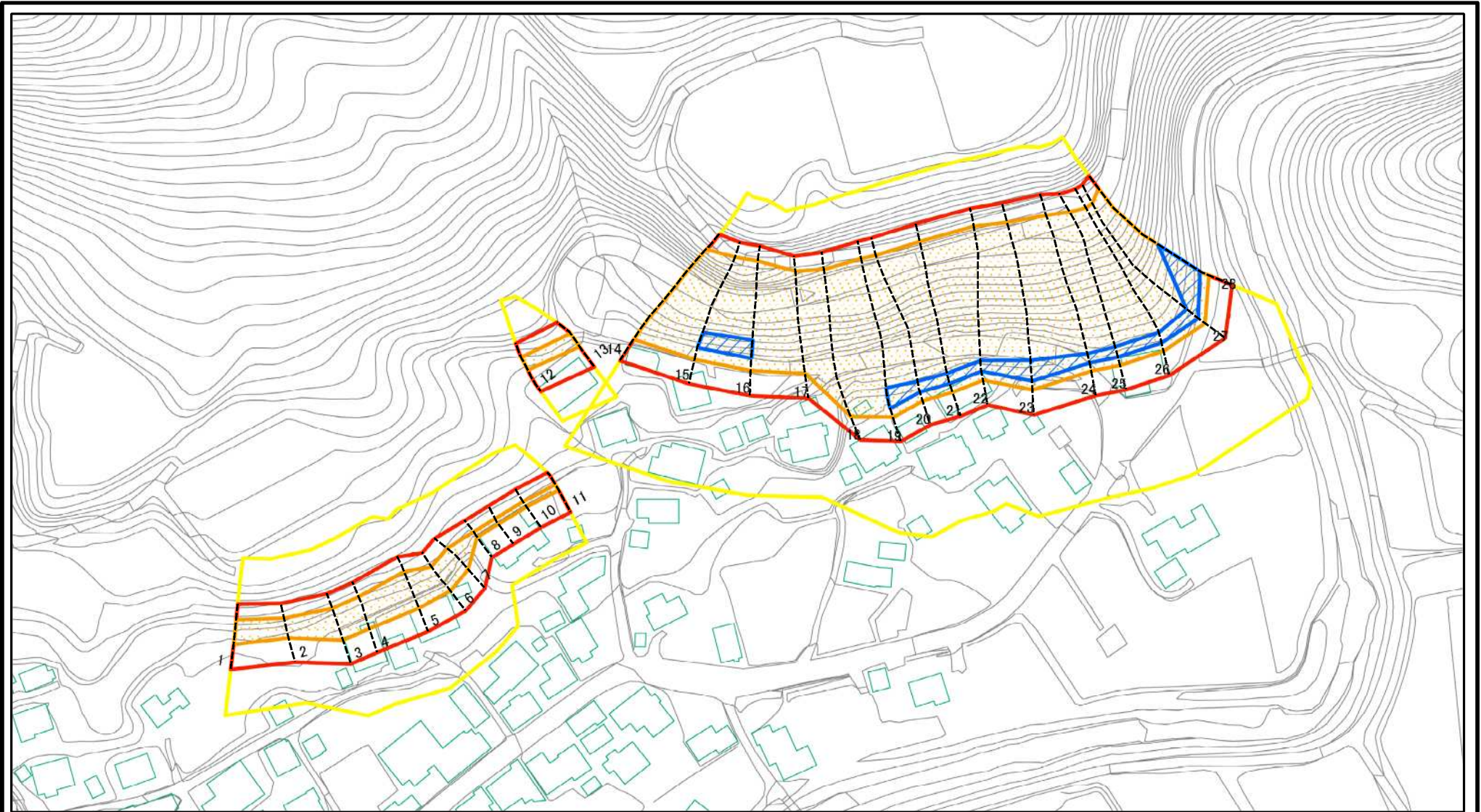
土砂災害防止法施行令第二条の基準に該当する区域	
土砂災害防止法施行令第三条の基準に該当する区域	
土砂等の(移動)高さが1m以下の場合、土砂等の移動による力が100kN/mを超える区域	
土砂等の堆積の高さが3mを超える区域	
それ以外の区域	



縮尺  
1:2,500

自然現象の種類	急傾斜地の崩壊	箇所番号	246
告示番号	第745号 第879号	箇所名	鹿熊(2)
告示年月日	昭和53年7月18日 昭和54年7月28日	所在地	富山県魚津市鹿熊

# 土砂災害警戒区域等の指定の公示に係る図書(その2-1)



図中の数字は横断測線番号を示す

様式-2-1(急)

土砂災害警戒区域・土砂災害特別警戒区域

区域図(その2)

土砂災害防止法施行令第二条の基準に該当する区域	
土砂災害防止法施行令第三条の基準に該当する区域	
土砂等の(移動)高さが1m以下の場合、土砂等の移動による力が100kN/m <sup>2</sup> を超える区域	
土砂等の堆積の高さが3mを超える区域	
それ以外の区域	

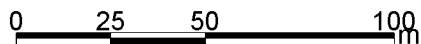
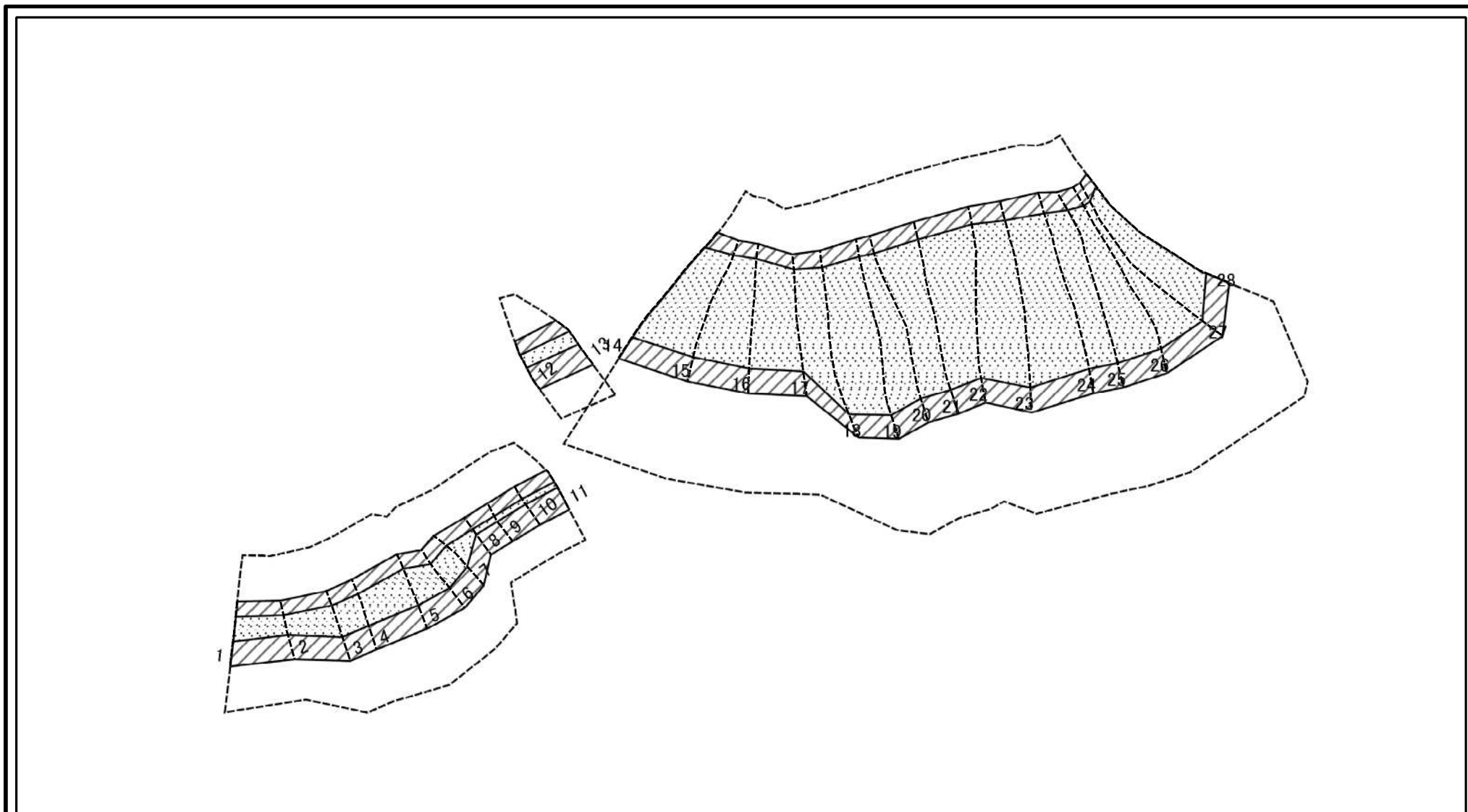


縮尺

1:2,000

自然現象の種類	急傾斜地の崩壊	箇所番号	246
告示番号	第745号 第879号	箇所名	鹿熊(2)
告示年月日	昭和53年7月18日 昭和54年7月28日	所在地	富山県魚津市鹿熊

# 土砂災害警戒区域等の指定の公示に係る図書(その2-2)



図中の数字は横断測線番号を示す

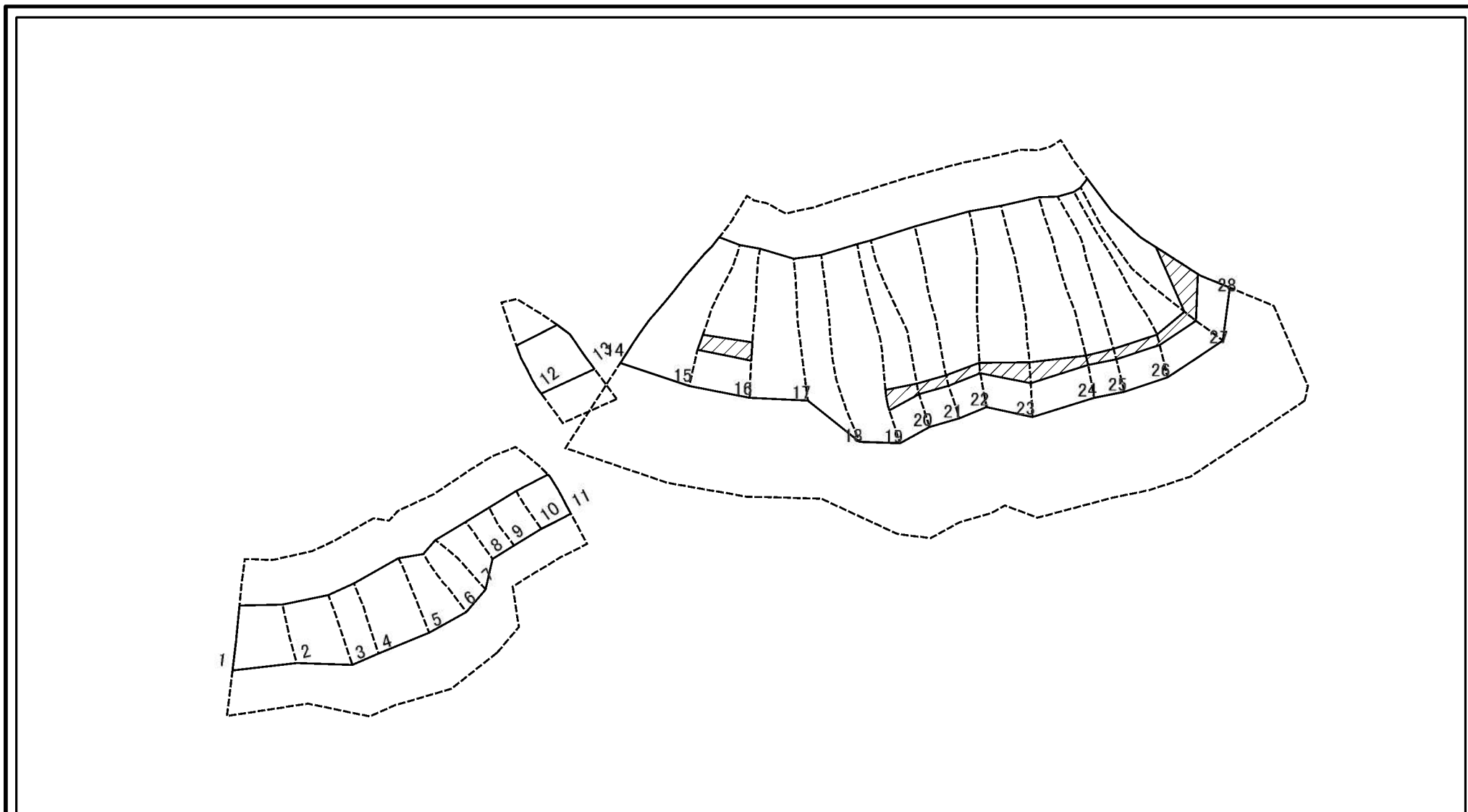
様式-2-2(急)  
土砂災害特別警戒区域の区域区分図  
(急傾斜地の崩壊に伴う土石等の移動により  
建築物の地上部に作用すると想定される力)

土砂災害防止法施行令第二条の基準に該当する区域	
土砂災害防止法施行令第三条の基準に該当する区域	
それ以外の区域	

	縮尺
	1:2,000

自然現象の種類	急傾斜地の崩壊	箇所番号	246
告示番号	第745号 第879号	箇所名	鹿熊(2)
告示年月日	昭和53年7月18日 昭和54年7月28日	所在地	富山県魚津市鹿熊

# 土砂災害警戒区域等の指定の公示に係る図書(その2-3)



図中の数字は横断測線番号を示す

様式-2-3(急)  
土砂災害特別警戒区域の区域区分図  
(急傾斜地の崩壊に伴う土石等の堆積により  
建築物の地上部に作用すると想定される力)

土砂災害防止法施行令第二条の基準に該当する区域	
土砂災害防止法施行令第三条の基準に該当する区域	
それ以外の区域	

縮尺  
1:2,000

自然現象の種類	急傾斜地の崩壊	箇所番号	246
告示番号	第745号 第879号	箇所名	鹿熊(2)
告示年月日	昭和53年7月18日 昭和54年7月28日	所在地	富山県魚津市鹿熊

## 土砂災害警戒区域等の指定の公示に係る図書(その3)

横断測線の区間	土石等の移動により建築物の地上部に作用すると想定される力				土石等の堆積により建築物の地上部に作用すると想定される力				横断測線の区間	土石等の移動により建築物の地上部に作用すると想定される力				土石等の堆積により建築物の地上部に作用すると想定される力			
	土石等の(移動)高さが1m以下の場合、土石等の移動による力が100kN/m <sup>2</sup> を超える区域		それ以外の区域		土石等の堆積の高さが3mを超える区域		それ以外の区域			土石等の(移動)高さが1m以下の場合、土石等の移動による力が100kN/m <sup>2</sup> を超える区域		それ以外の区域		土石等の堆積の高さが3mを超える区域		それ以外の区域	
	力の大きさのうち最大のもの(kN/m <sup>2</sup> )	土石等の高さ(m)	力の大きさのうち最大のもの(kN/m <sup>2</sup> )	土石等の高さ(m)	力の大きさのうち最大のもの(kN/m <sup>2</sup> )	土石等の高さ(m)	力の大きさのうち最大のもの(kN/m <sup>2</sup> )	土石等の高さ(m)		力の大きさのうち最大のもの(kN/m <sup>2</sup> )	土石等の高さ(m)	力の大きさのうち最大のもの(kN/m <sup>2</sup> )	土石等の高さ(m)	力の大きさのうち最大のもの(kN/m <sup>2</sup> )	土石等の高さ(m)	力の大きさのうち最大のもの(kN/m <sup>2</sup> )	土石等の高さ(m)
1 ~ 2	127.88	1.00	100.00	1.00	-	-	11.56	2.16	25 ~ 26	153.16	1.00	100.00	1.00	17.35	3.24	16.05	3.00
2 ~ 3	134.77	1.00	100.00	1.00	-	-	12.07	2.26	26 ~ 27	152.42	1.00	100.00	1.00	17.30	3.23	16.05	3.00
3 ~ 4	134.77	1.00	100.00	1.00	-	-	12.07	2.26	27 ~ 28	169.05	1.00	100.00	1.00	18.70	3.50	16.05	3.00
4 ~ 5	138.36	1.00	100.00	1.00	-	-	11.25	2.10	~								
5 ~ 6	138.36	1.00	100.00	1.00	-	-	11.20	2.09	~								
6 ~ 7	130.88	1.00	100.00	1.00	-	-	11.18	2.09	~								
7 ~ 8	130.88	1.00	100.00	1.00	-	-	12.59	2.35	~								
8 ~ 9	109.24	1.00	100.00	1.00	-	-	12.59	2.35	~								
9 ~ 10	109.22	1.00	100.00	1.00	-	-	9.90	1.85	~								
10 ~ 11	109.25	1.00	100.00	1.00	-	-	12.59	2.35	~								
11 ~ 12	-	-	-	-	-	-	-	-	~								
12 ~ 13	117.89	1.00	100.00	1.00	-	-	11.59	2.16	~								
13 ~ 14	-	-	-	-	-	-	-	-	~								
14 ~ 15	165.94	1.00	100.00	1.00	-	-	16.05	3.00	~								
15 ~ 16	168.08	1.00	100.00	1.00	16.47	3.08	16.05	3.00	~								
16 ~ 17	168.08	1.00	100.00	1.00	-	-	16.05	3.00	~								
17 ~ 18	167.32	1.00	100.00	1.00	-	-	15.79	2.95	~								
18 ~ 19	163.75	1.00	100.00	1.00	-	-	16.05	3.00	~								
19 ~ 20	162.77	1.00	100.00	1.00	18.03	3.37	16.05	3.00	~								
20 ~ 21	160.93	1.00	100.00	1.00	17.92	3.35	16.05	3.00	~								
21 ~ 22	160.37	1.00	100.00	1.00	17.87	3.34	16.05	3.00	~								
22 ~ 23	160.37	1.00	100.00	1.00	17.87	3.34	16.05	3.00	~								
23 ~ 24	155.86	1.00	100.00	1.00	17.51	3.27	16.05	3.00	~								
24 ~ 25	153.16	1.00	100.00	1.00	17.35	3.24	16.05	3.00	~								

様式-3(急)  建築物の構造の規制に必要な衝撃に関する事項	自然現象の種類	急傾斜地の崩壊	箇所番号	246
	告示番号	第745号 第879号	箇所名	鹿熊(2)
	告示年月日	昭和53年7月18日 昭和54年7月28日	所在地	富山県魚津市鹿熊