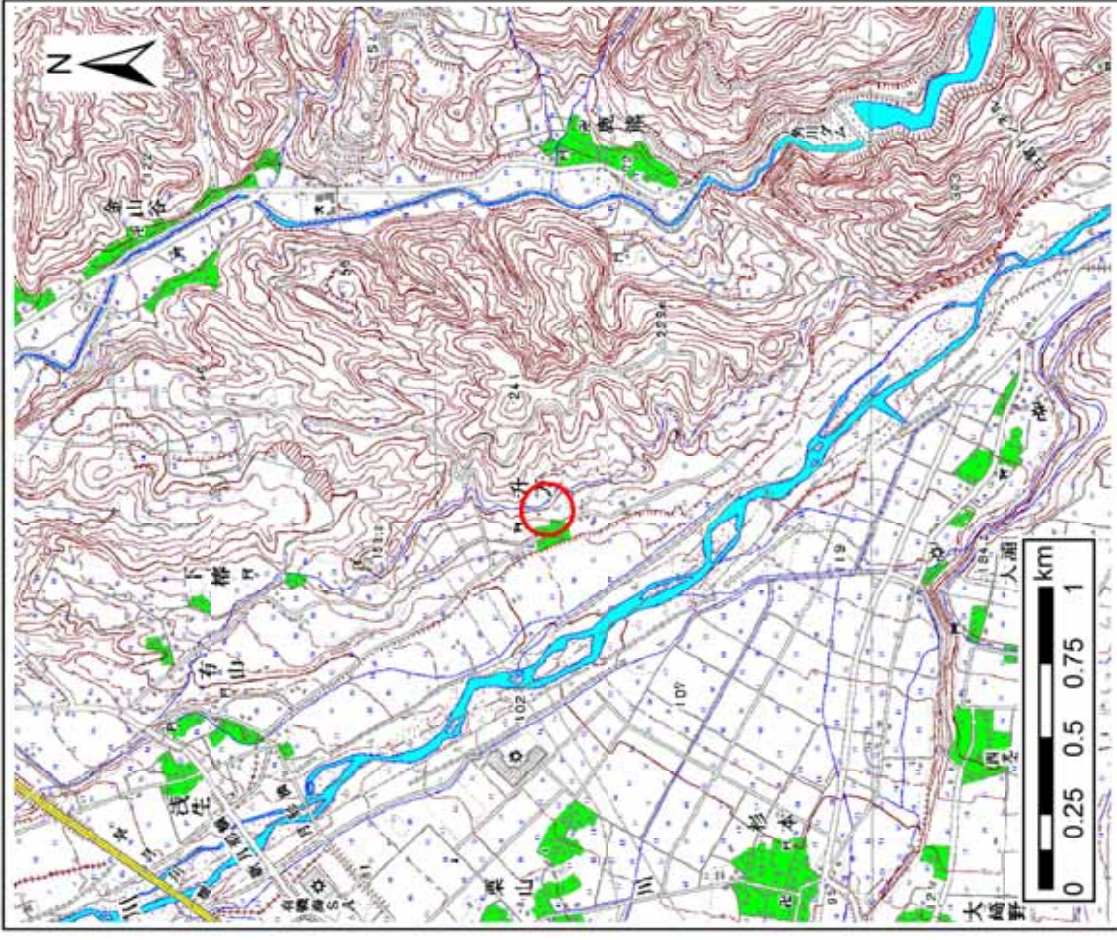
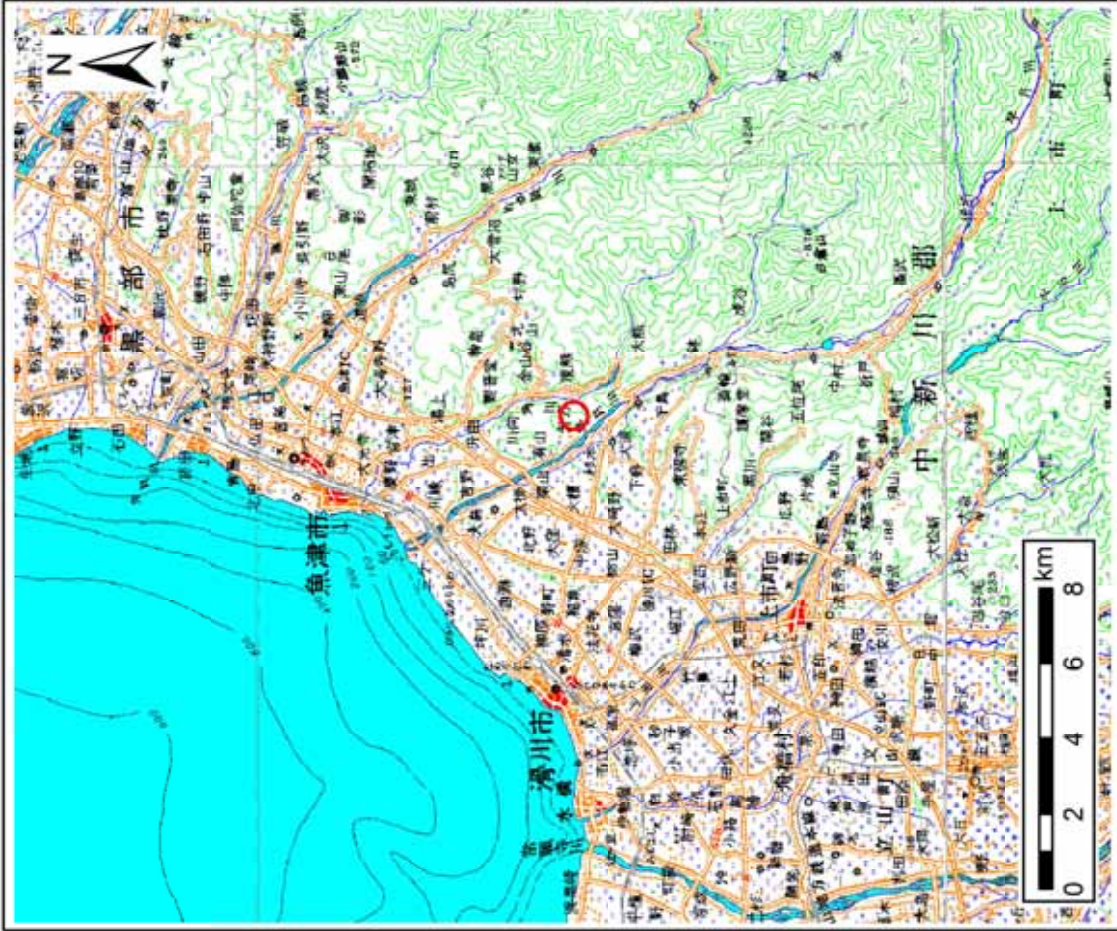


# 土砂災害警戒区域等の指定に係る図書のその1)



様式一1(急)  
土砂災害警戒区域・土砂災害特別警戒区域  
位置図

自然現象の種類

箇所番号

箇所名

所在地

急傾斜地の崩壊

268

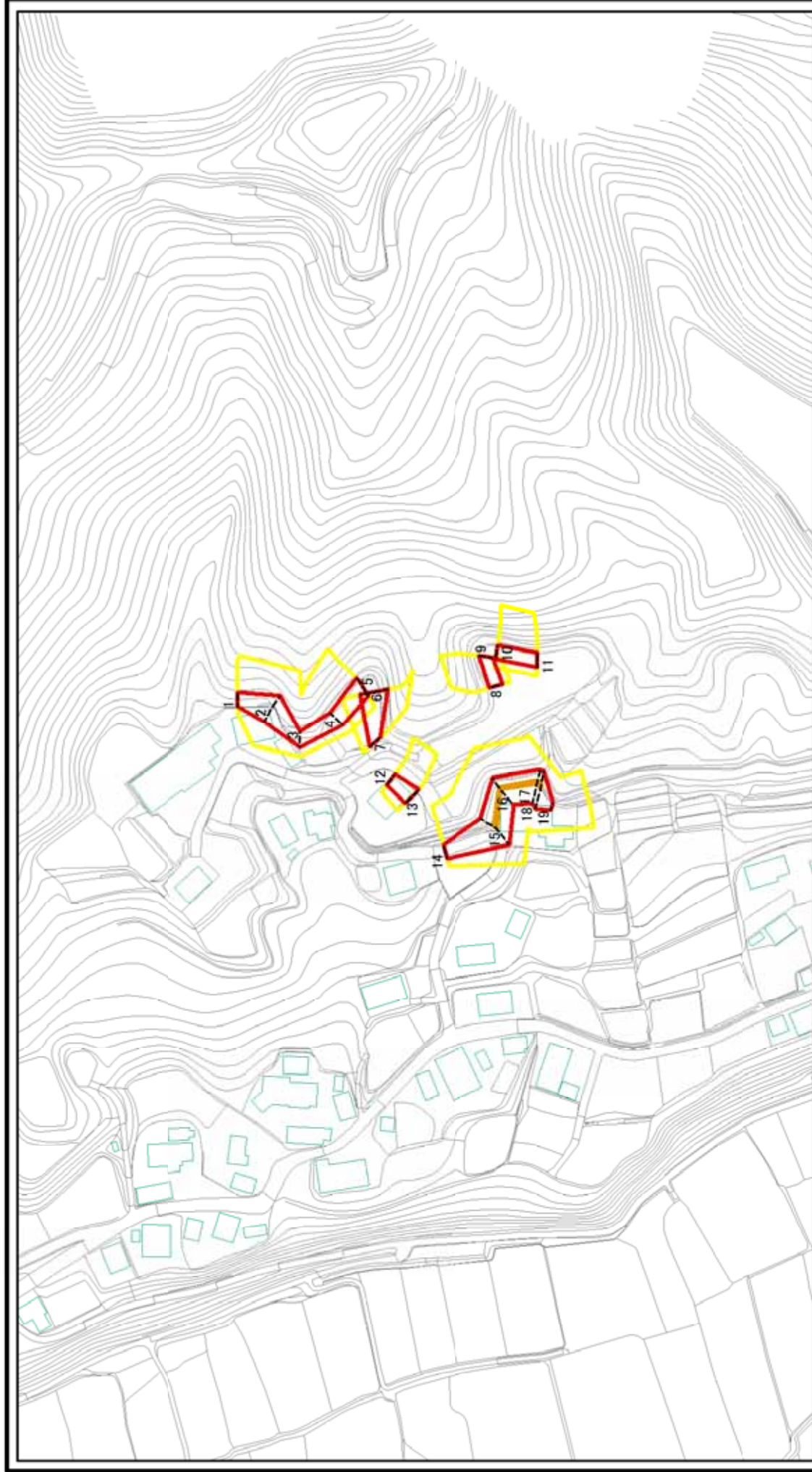
升方(1)

高山県魚津市升方

この地図は、国土地理院長の承認を得て、同院発行の20万分1地勢図 2万5千分1地形図を複製したものである。(認証番号 平18総複、第1078号)



# 土砂災害警戒区域等の指定の公示に係る図書(その2)

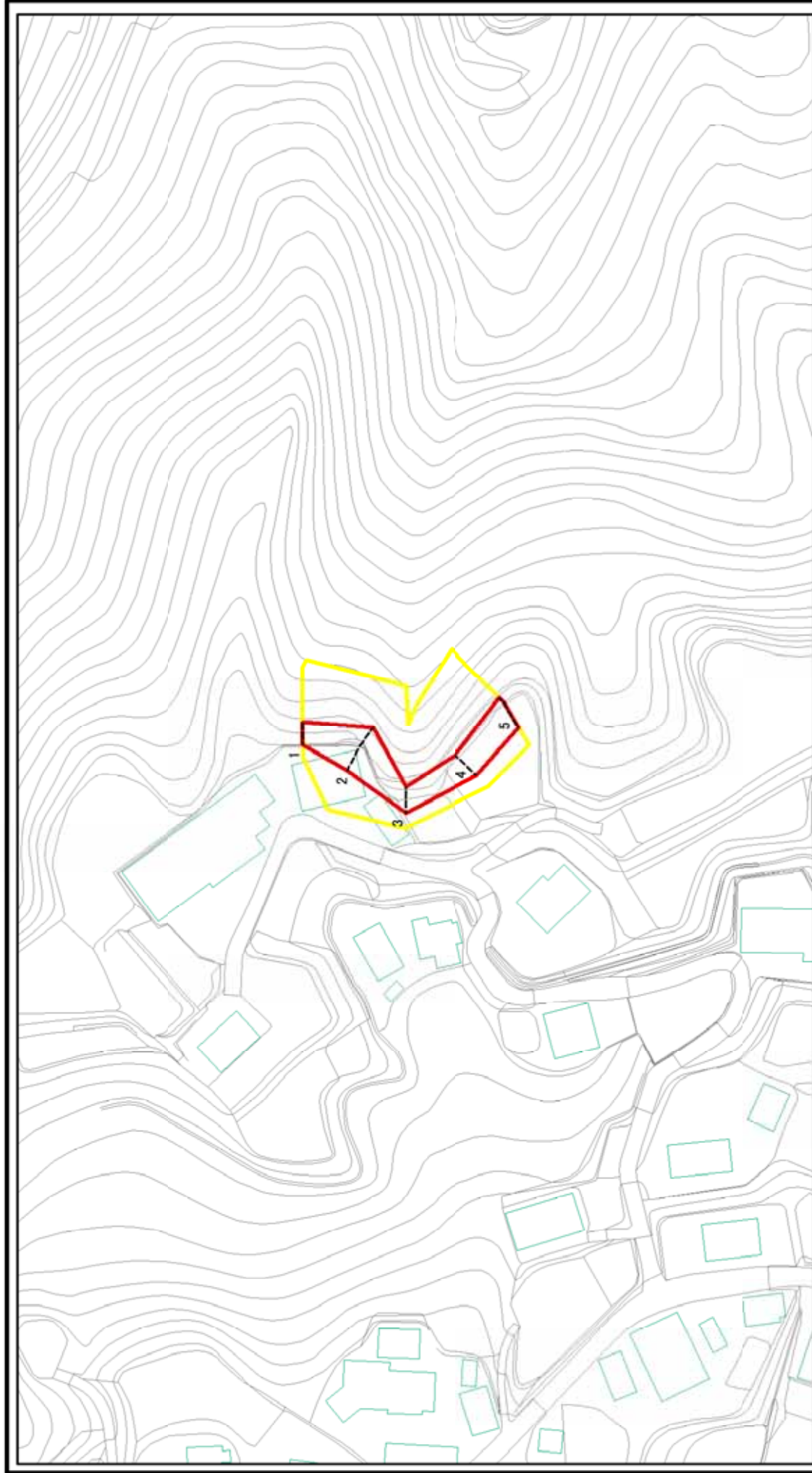


0 25 50 100m

図中の数字は横断測線番号を示す

土砂災害防止法施行令第三條の基準に該当する区域 土砂災害防止法 施行令第三條の 基準に該当する 区域		土砂等の(移動)高さか1m以下の場合、 土砂等の移動による力が100kN/mを超える区域 土砂等の堆積の高さが3mを超える区域 それ以外の区域	縮尺 1:2,500	自然現象 の種類 告示番号 告示年月日	急傾斜地の崩壊	箇所番号	268
						箇所名	升方(1)
様式一2(急) 土砂災害警戒区域・土砂災害特別警戒区域 区域図(その1)						所在地	富山県魚津市升方

# 土砂災害警戒区域等の指定の公示に係る図書(その2-1)



0 25 50 100m

図中の数字は横断測線番号を示す

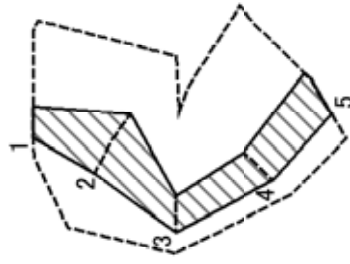
様式-2-1(急)

土砂災害警戒区域・土砂災害特別警戒区域

区域図(その2)

土砂災害防止法 施行令第三条の 基準に該当する 区域	土砂災害防止法 施行令第二条の 基準に該当する区域		自然現象 の種類  告示番号  告示年月日	急傾斜地の崩壊	箇所番号	268-1
	土石等の(移動)高さが1m以下の場合、 土石等の移動による力が100kN/mを超える区域				箇所名	升方(1)
施行令第三条の 基準に該当する 区域	土石等の増積の高さが3mを超える区域 それ以外の区域	縮尺	告示年月日		所在地	富山県魚津市升方

# 土砂災害警戒区域等の指定の公示に係る図書(その2-2)

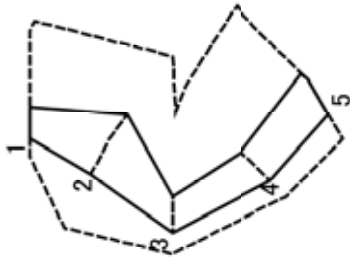
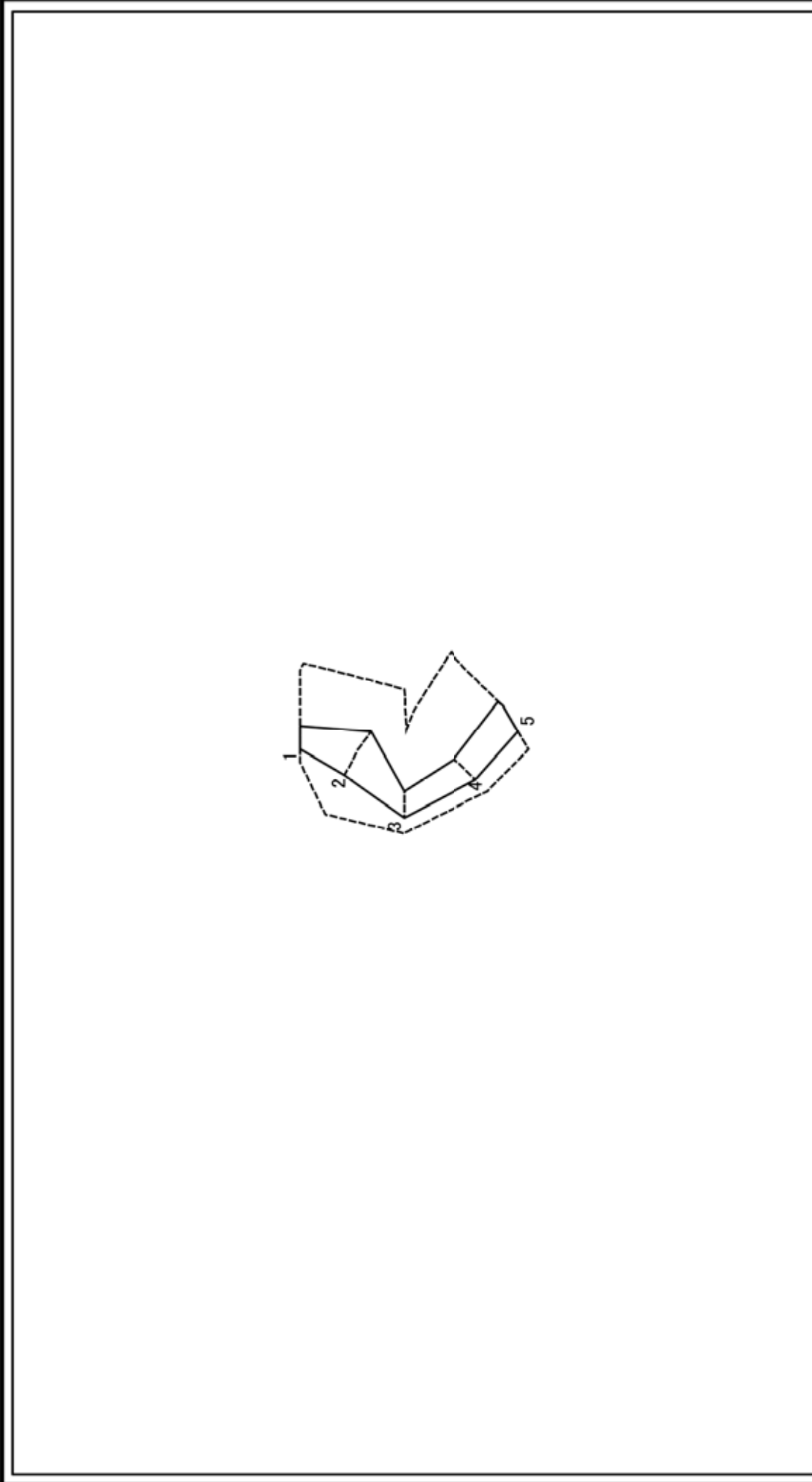


様式-2-2(急)  
 土砂災害特別警戒区域の区域区分図  
 (急傾斜地の崩壊に伴う土石等の移動により  
 建築物の地上部に作用すると想定される力)

図中の数字は横断測線番号を示す

土砂災害防止法施行令第2条の基準に該当する区域	<input type="checkbox"/>	急傾斜地の前壊	箇所番号	268-1
	<input type="checkbox"/>			箇所名
土砂災害防止法施行令第3条の基準に該当する区域	<input type="checkbox"/>	自然現象の種類	告示番号	所在地
土砂災害防止法施行令第3条の基準に該当する区域	<input type="checkbox"/>	告示年月日	告示年月日	富山県魚津市升方
それ以外の区域	<input type="checkbox"/>	縮尺	縮尺	
		1:1,500		

# 土砂災害警戒区域等の指定の公示に係る図書(その2-3)



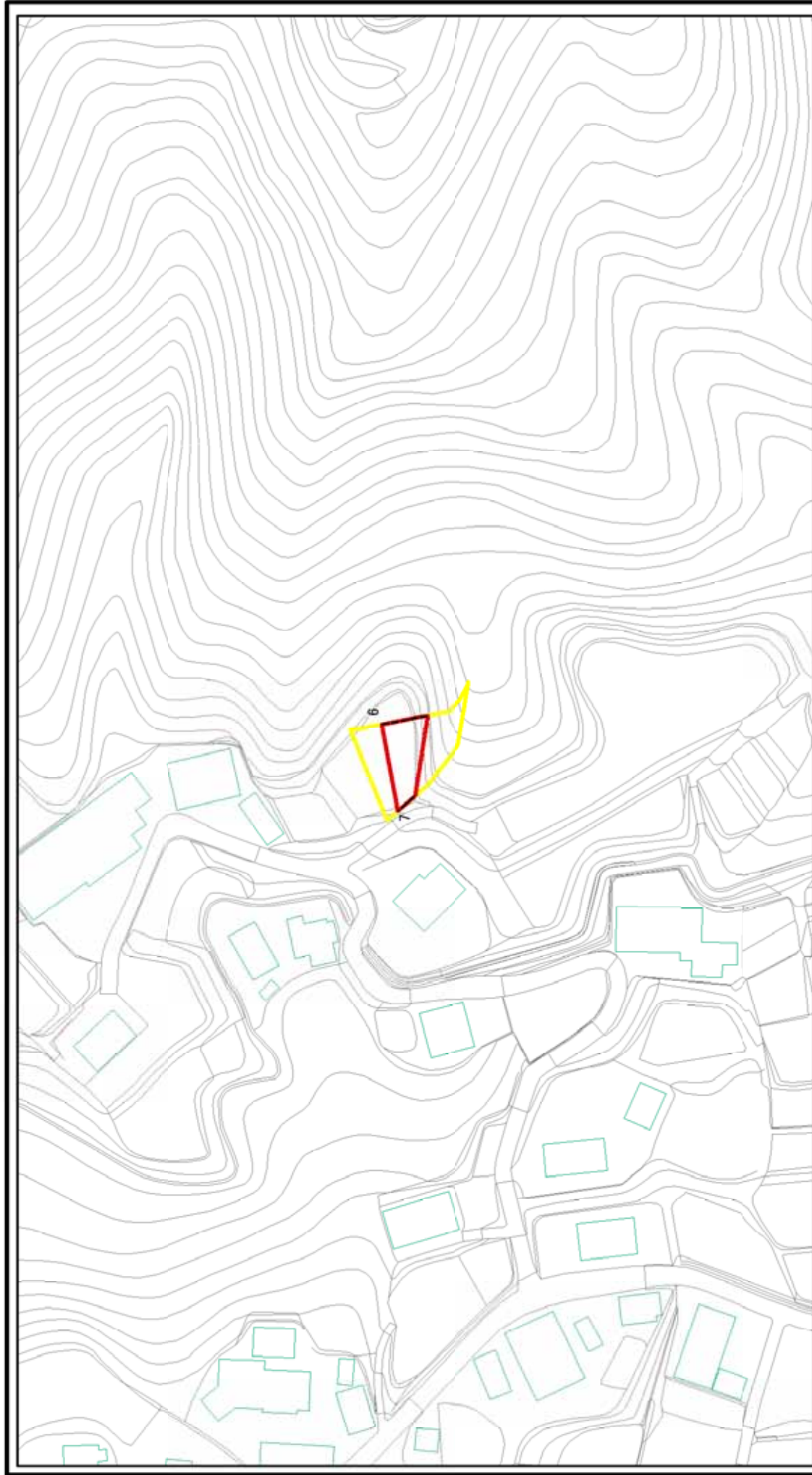
様式-2-3(急)  
 土砂災害特別警戒区域の区域区分図  
 (急傾斜地の崩壊に伴う土石等の堆積により  
 建築物の地上部に作用すると想定される力)

土砂災害防止法施行令第二条の基準に該当する区域		<input type="checkbox"/>	縮尺 1:1,500	自然現象 の種類 告示番号	急傾斜地の崩壊	箇所番号	図中の数字は横断測線番号を示す
土砂災害防止法 施行令第三条の 基準に該当する 区域	土石等の堆積の高さが3mを超える区域 それ以外の区域	<input checked="" type="checkbox"/>					
				告示年月日	所在地		
					富山県魚津市升方		





# 土砂災害警戒区域等の指定の公示に係る図書(その2-1)



0 25 50 100m

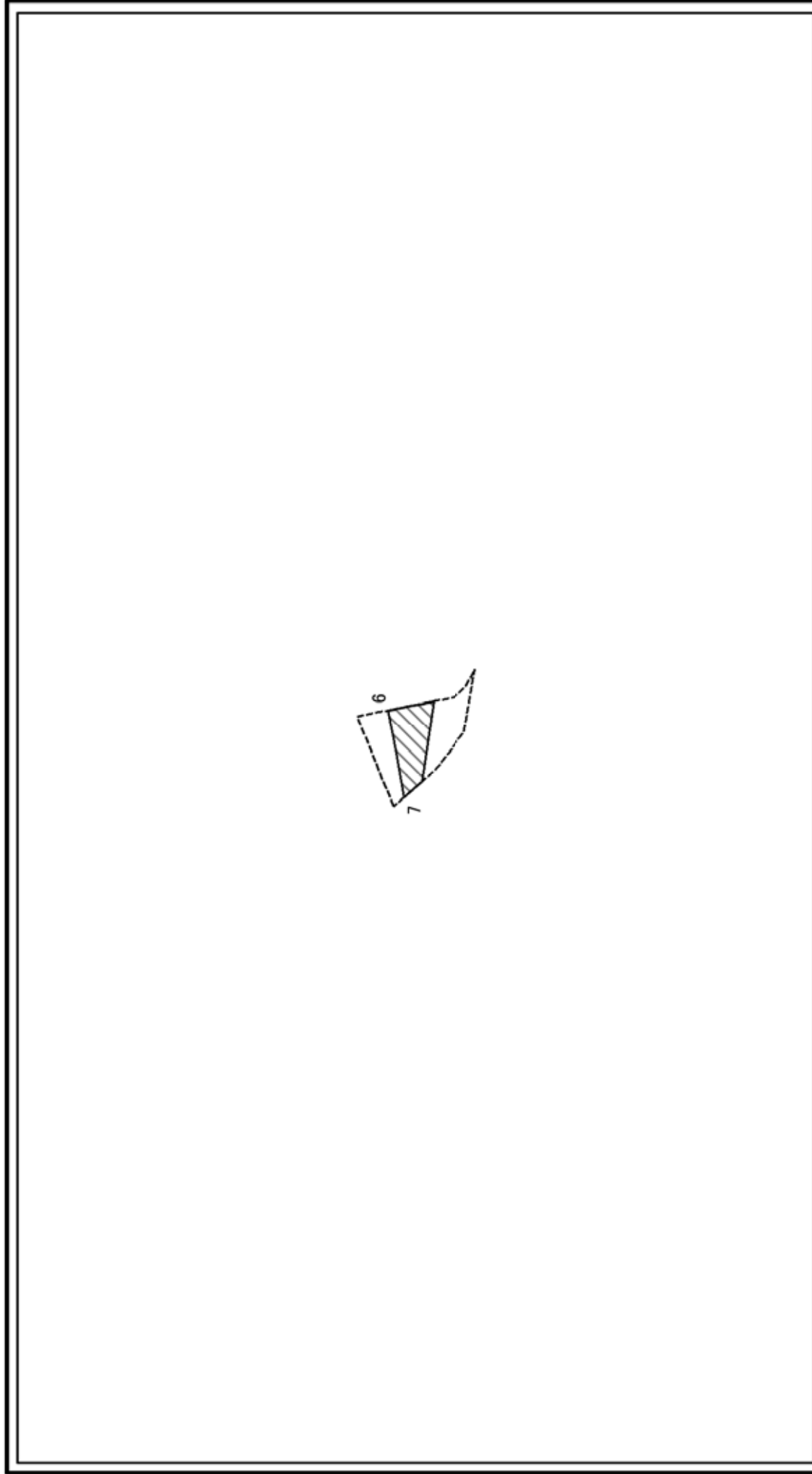
様式-2-1(急)

土砂災害警戒区域・土砂災害特別警戒区域  
区域図(その2)

図中の数字は横断測線番号を示す

土砂災害防止法施行令第2条の基準に該当する区域 土砂災害防止法 施行令第3条の 基準に該当する 区域		土砂等の(移動)高さが1m以下の場合、 土砂等の移動による力が100kN/mを超える区域 土砂等の堆積の高さが3mを超える区域 それ以外の区域	自然現象 の種類 告示番号 告示年月日	急傾斜地の崩壊 箇所番号 箇所名 所在地	282-2 升方(1) 富山県魚津市升方

# 土砂災害警戒区域等の指定の公示に係る図書(その2-2)



0 25 50 100 m

様式-2-2(急)  
 土砂災害特別警戒区域の区域区分図  
 (急傾斜地の崩壊に伴う土石等の移動により  
 建築物の地上部に作用すると想定される力)

土砂災害防止法施行令第2条の基準に該当する区域  
 土砂災害防止法  
 施行令第3条の  
 基準に該当する  
 区域  
 土石等の(移動)高さが1m以下の場合、  
 土石等の移動による力が100kN/mを超える区域  
 それ以外の区域

縮尺  
 1:1,500

自然現象  
 の種類  
 告示番号  
 告示年月日

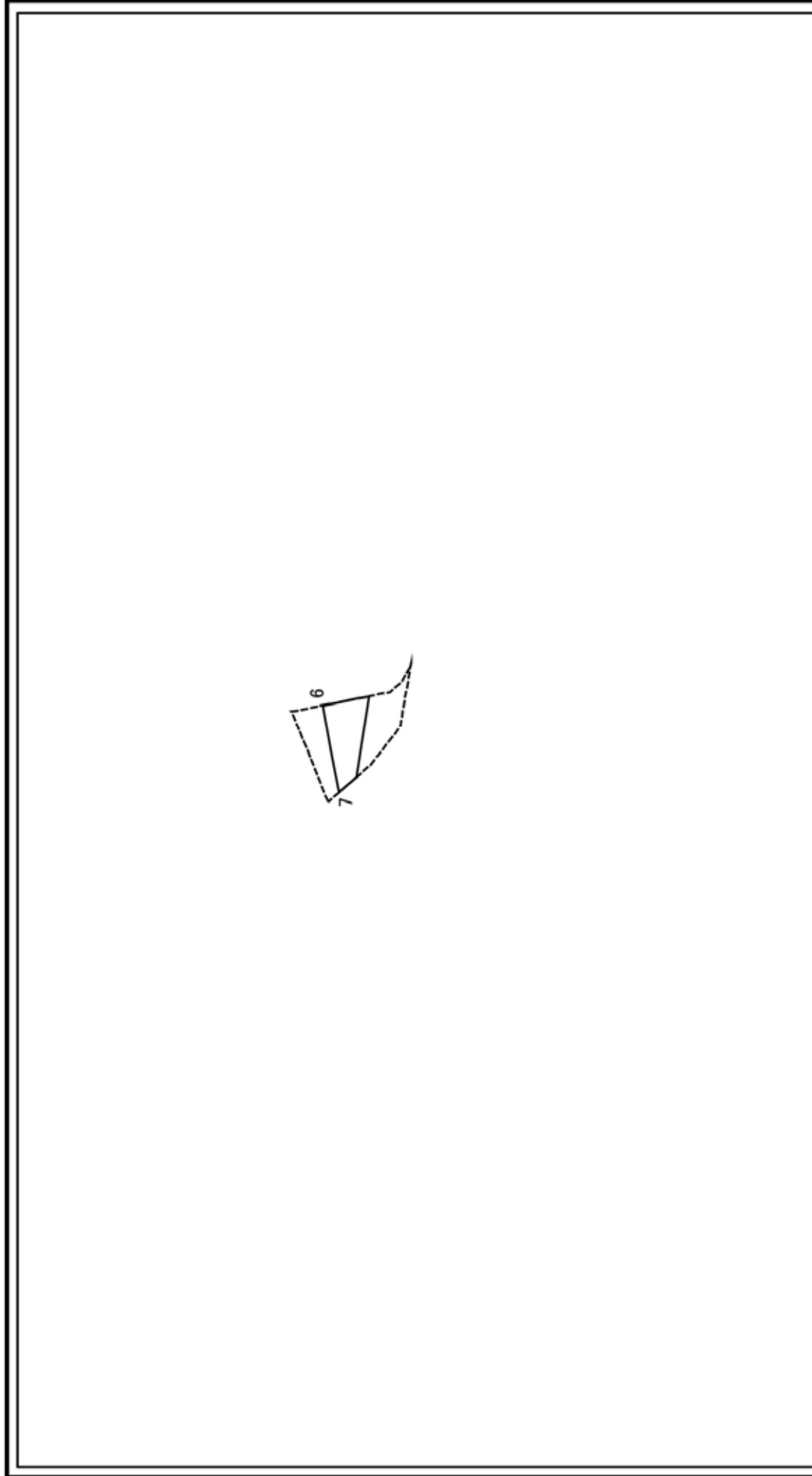
急傾斜地の前環  
 箇所番号  
 箇所名  
 所在地

図中の数字は横断測線番号を示す

268-2  
 升方(1)  
 富山県魚津市升方



# 土砂災害警戒区域等の指定の公示に係る図書(その2-3)



様式-2-3(急)  
 土砂災害特別警戒区域の区域区分図  
 (急傾斜地の崩壊に伴う土石等の堆積により  
 建築物の地上部に作用すると想定される力)

図中の数字は横断測線番号を示す

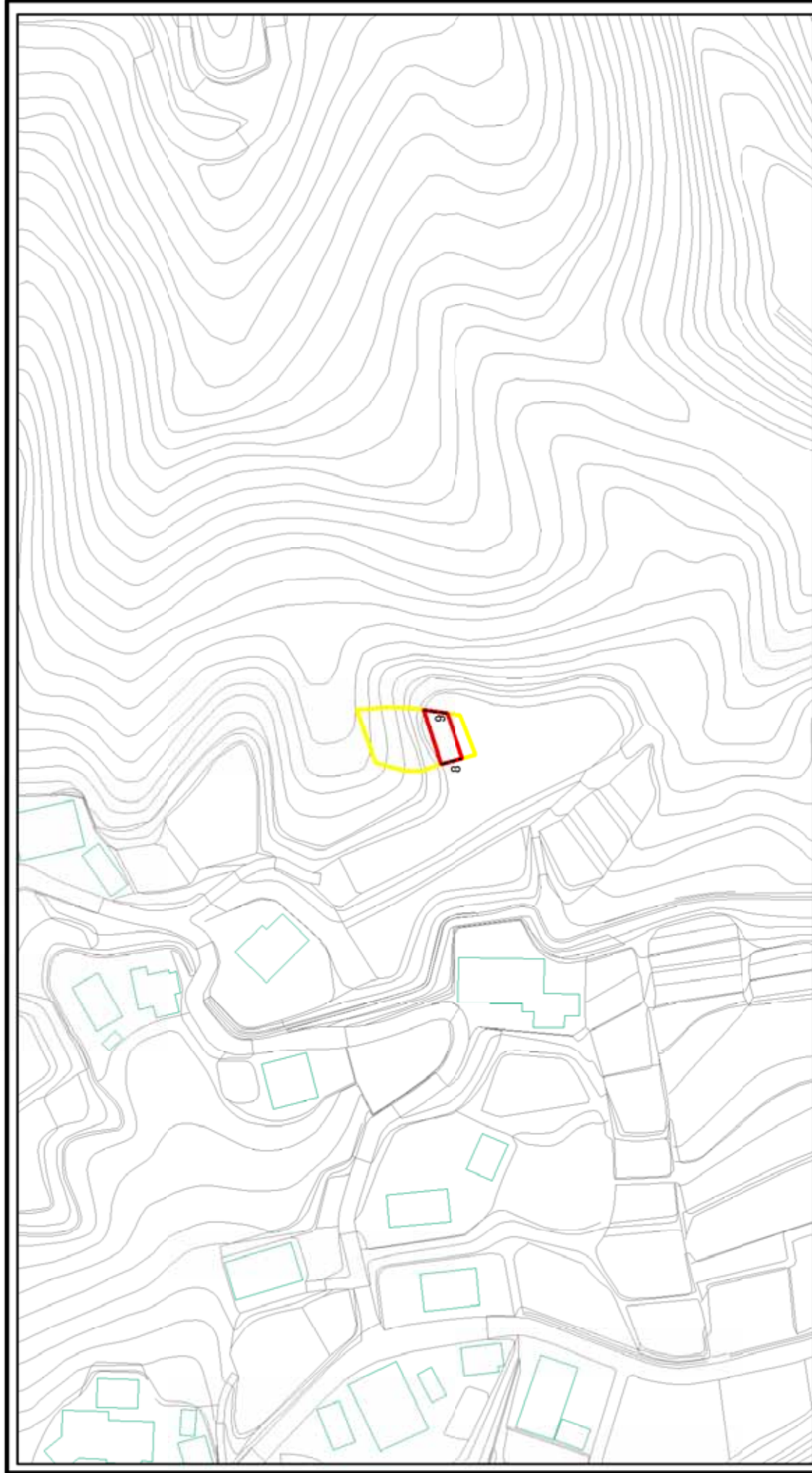
土砂災害防止法施行令第二条の基準に該当する区域	<input type="checkbox"/>	急傾斜地の崩壊	箇所番号	282-2
	<input type="checkbox"/>			
土砂災害防止法施行令第三条の基準に該当する区域	<input checked="" type="checkbox"/>	自然現象の種類	箇所名	升方(1)
土石等の堆積の高さが3mを超える区域	<input checked="" type="checkbox"/>	告示番号	所在地	富山県魚津市升方
それ以外の区域	<input type="checkbox"/>	告示年月日		



縮尺  
1:1,500



# 土砂災害警戒区域等の指定の公示に係る図書(その2-1)



0 25 50 100m

図中の数字は横断測線番号を示す

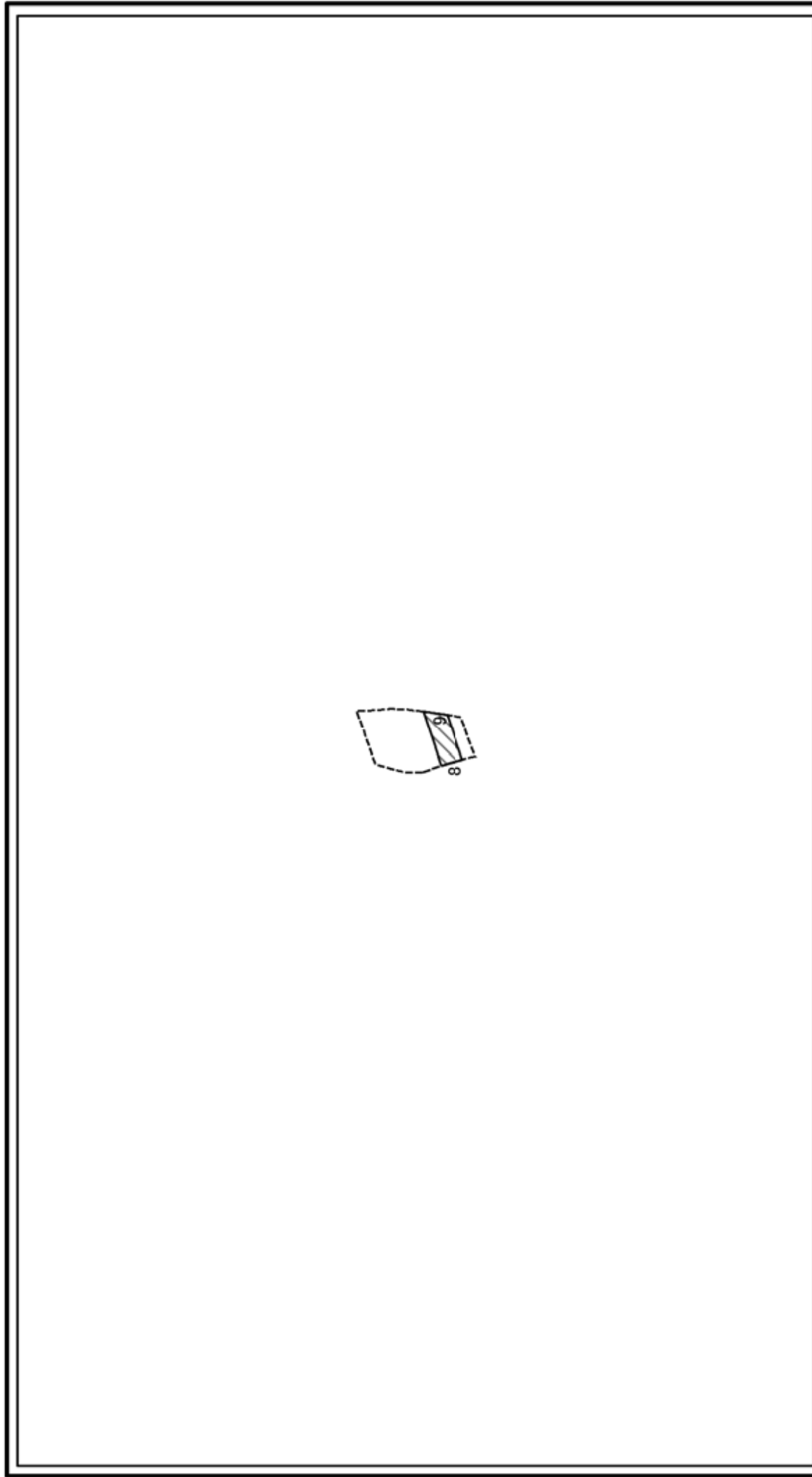
様式-2-1(急)

土砂災害警戒区域・土砂災害特別警戒区域  
区域図(その2)

土砂災害防止法 施行令第3条の 基準に該当する 区域	土砂災害防止法 施行令第2条の 基準に該当する区域 土石等の(移動)高さが1m以下の場合、 土石等の移動による力が100kN/mを超える区域 土砂災害防止法 施行令第3条の 基準に該当する 区域		N 	自然現象 の種類	急傾斜地の崩壊	箇所番号	268-3
				告示番号		箇所名	升方(1)



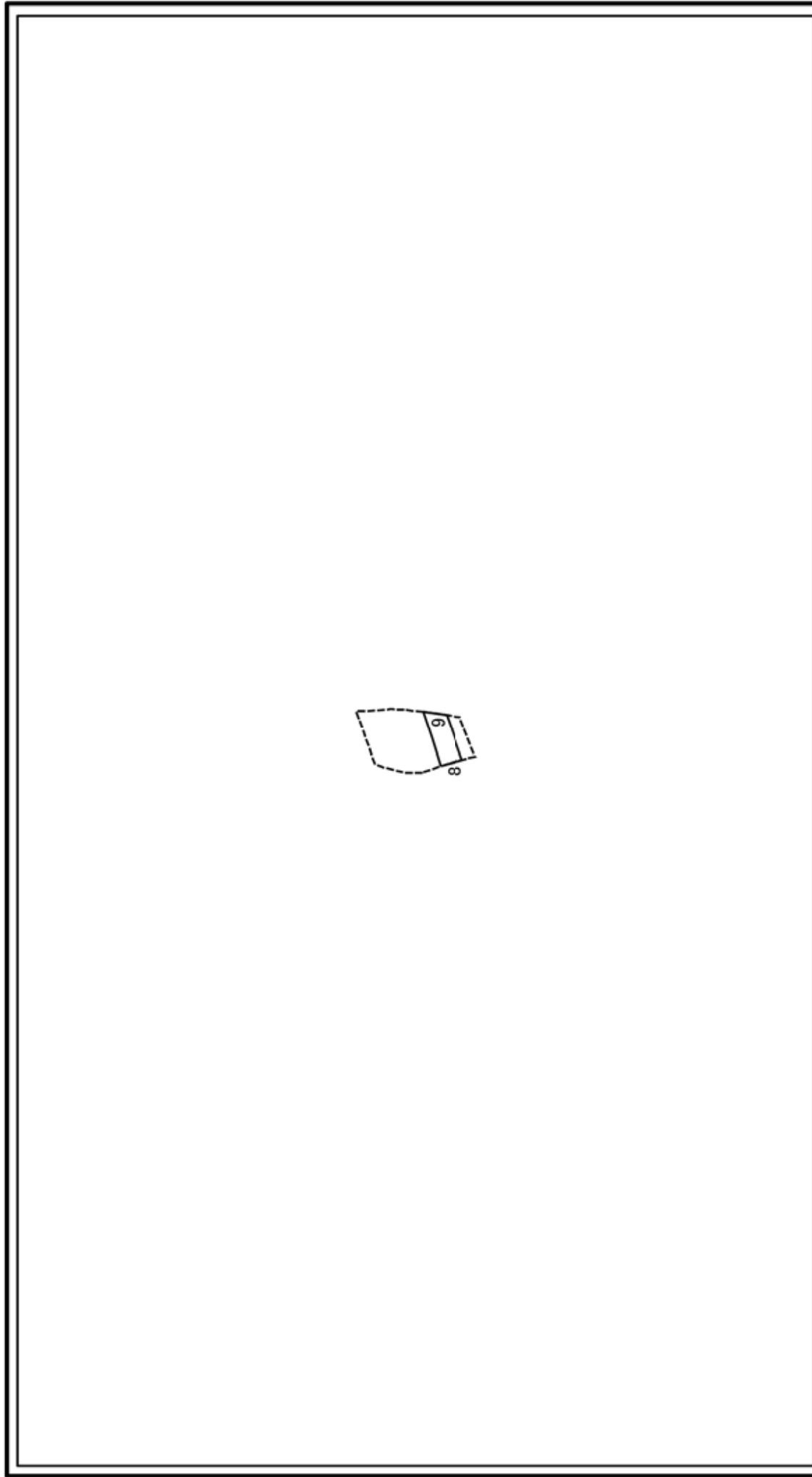
# 土砂災害警戒区域等の指定の公示に係る図書(その2-2)



様式-2-2(急)  
 土砂災害特別警戒区域の区域区分図  
 (急傾斜地の崩壊に伴う土石等の移動により  
 建築物の地上部に作用すると想定される力)

土砂災害防止法施行令第2条の基準に該当する区域		縮尺 1:1,500	急傾斜地の前壊	箇所番号 268-3	図中の数字は横断測線番号を示す
土砂災害防止法 施行令第3条の 基準に該当する 区域	土石等の(移動)高さが1m以下の場合、 土石等の移動による力が100kN/mを超える区域 それ以外の区域				
自然現象 の種類	告示番号	告示年月日	箇所名	所在地	

# 土砂災害警戒区域等の指定の公示に係る図書(その2-3)



0 25 50 100 m

様式-2-3(急)  
 土砂災害特別警戒区域の区域区分図  
 (急傾斜地の崩壊に伴う土石等の堆積により  
 建築物の地上部に作用すると想定される力)

図中の数字は横断測線番号を示す

土砂災害防止法施行令第二条の基準に該当する区域	<input type="checkbox"/>	急傾斜地の崩壊	箇所番号	268-3
	<input checked="" type="checkbox"/>			
土砂災害防止法施行令第三条の基準に該当する区域	<input type="checkbox"/>	自然現象の種類	箇所名	升方(1)
土石等の堆積の高さが3mを超える区域	<input checked="" type="checkbox"/>	告示番号	所在地	富山県魚津市升方
それ以外の区域	<input type="checkbox"/>	告示年月日		

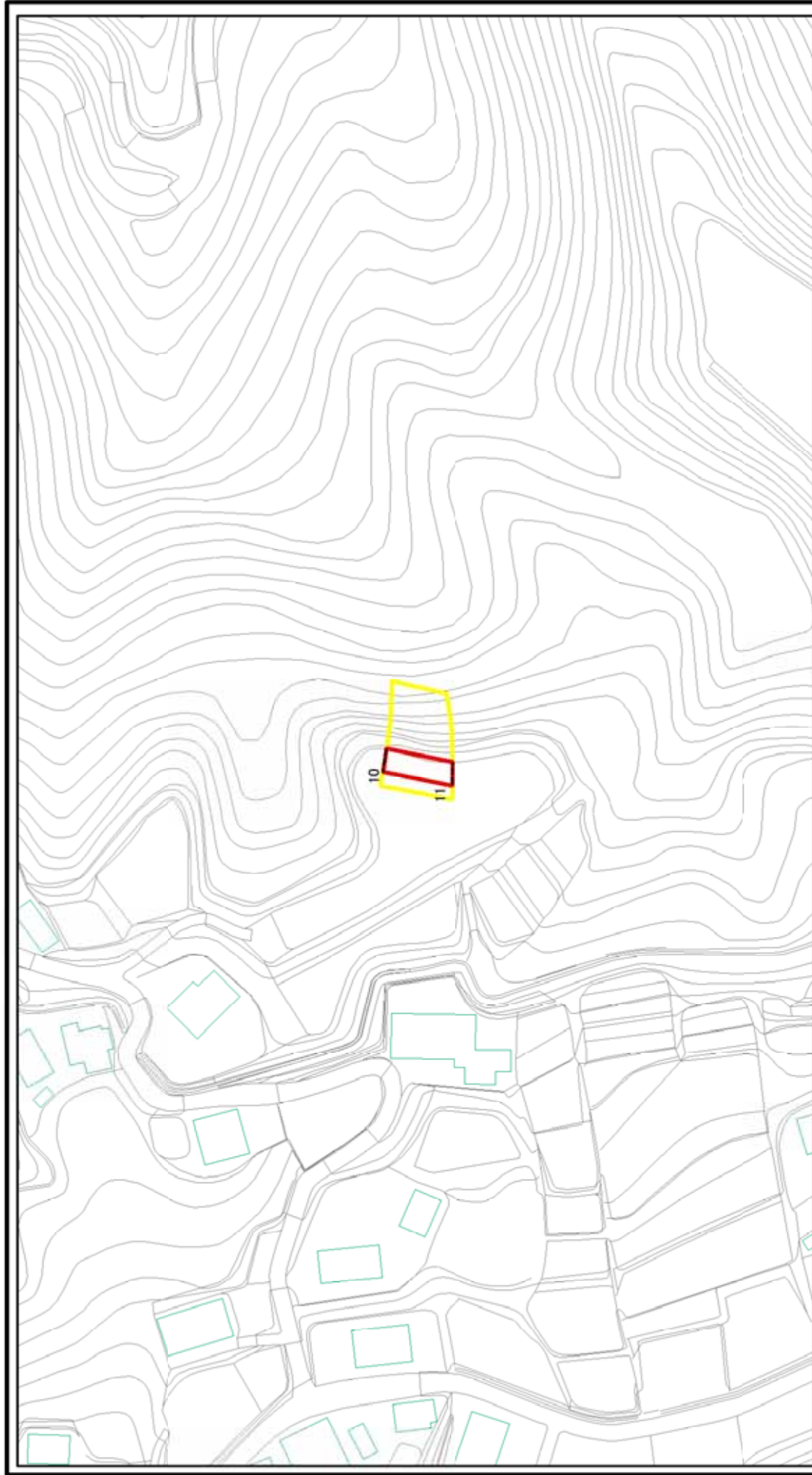


縮尺  
1:1,500





# 土砂災害警戒区域等の指定の公示に係る図書(その2-1)



0 25 50 100m

図中の数字は横断測線番号を示す

様式-2-1(急)

土砂災害警戒区域・土砂災害特別警戒区域  
区域図(その2)

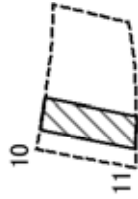
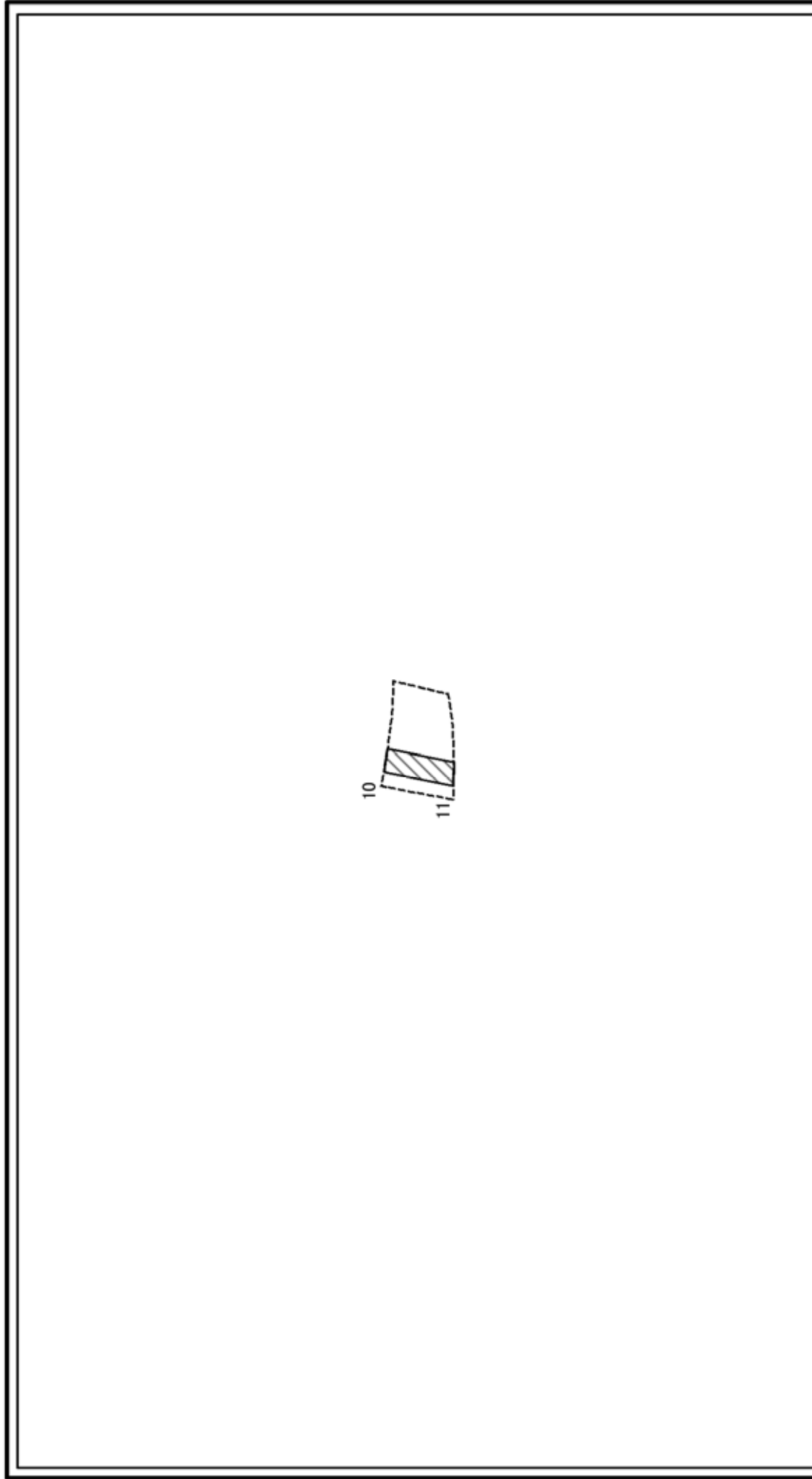
土砂災害防止法施行令第2条の基準に該当する区域	黄色
土砂災害防止法 施行令第3条の 基準に該当する 区域	赤色
土石等の(移動)高さが1m以下の場合、 土石等の移動による力が100kN/mを超える区域	黄色
土石等の増積の高さが3mを超える区域	赤色
それ以外の区域	赤色

縮尺	1:1,500
----	---------

自然現象の種類	急傾斜地の崩壊
告示番号	
告示年月日	

箇所番号	268-4
箇所名	升方(1)
所在地	富山県魚津市升方

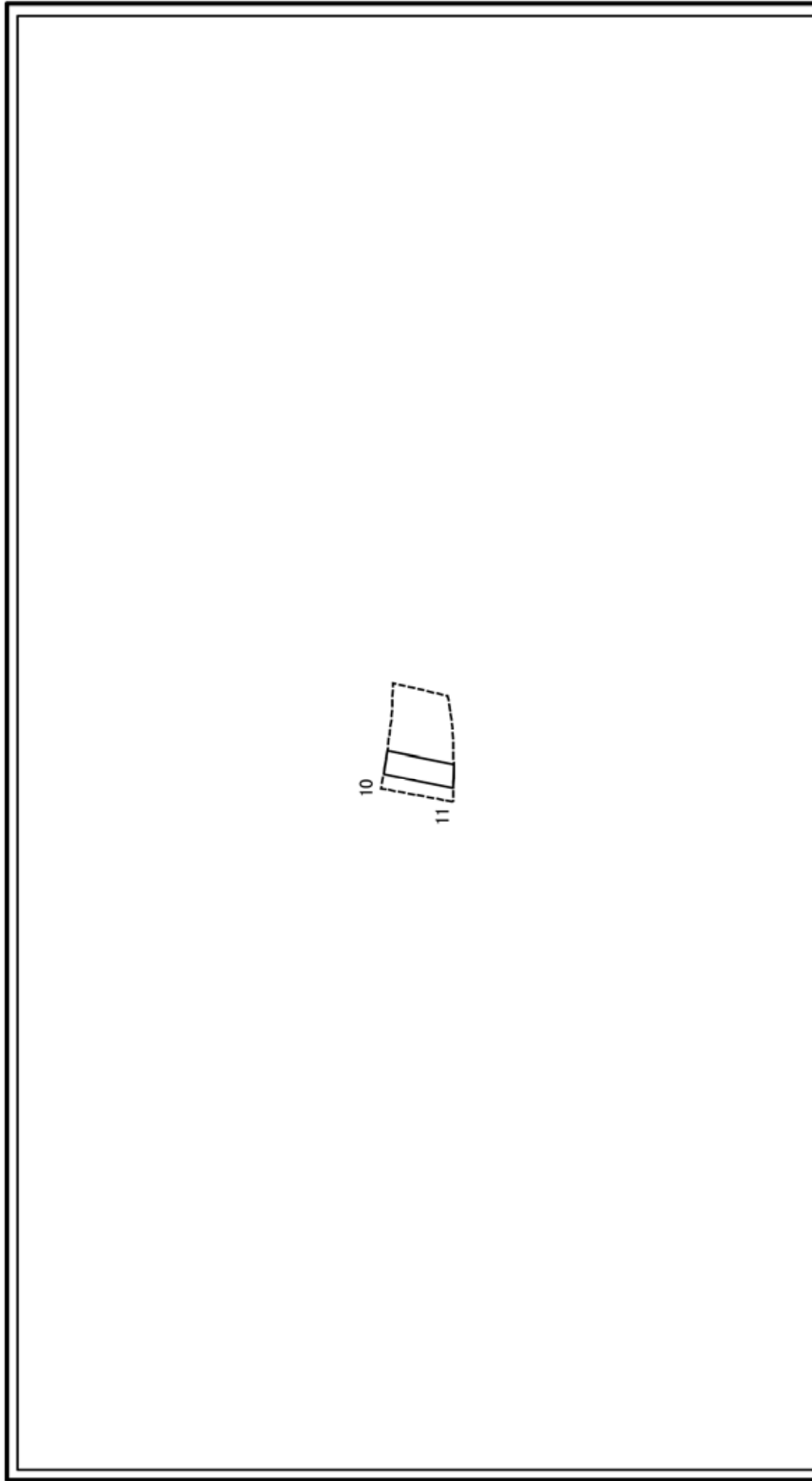
# 土砂災害警戒区域等の指定の公示に係る図書(その2-2)



様式-2-2(急)  
 土砂災害特別警戒区域の区域区分図  
 (急傾斜地の崩壊に伴う土石等の移動により  
 建築物の地上部に作用すると想定される力)

土砂災害防止法施行令第2条の基準に該当する区域		縮尺 1:1,500	図中の数字は横断測線番号を示す	
土砂災害防止法 施行令第3条の 基準に該当する 区域	土石等の(移動)高さが1m以下の場合、 土石等の移動による力が100kN/mを超える区域 それ以外の区域		自然現象 の種類	箇所番号
			告示番号	268-4
			告示年月日	升方(1)
			所在地	富山県魚津市升方

# 土砂災害警戒区域等の指定の公示に係る図書(その2-3)



様式-2-3(急)  
 土砂災害特別警戒区域の区域区分図  
 (急傾斜地の崩壊に伴う土石等の堆積により  
 建築物の地上部に作用すると想定される力)

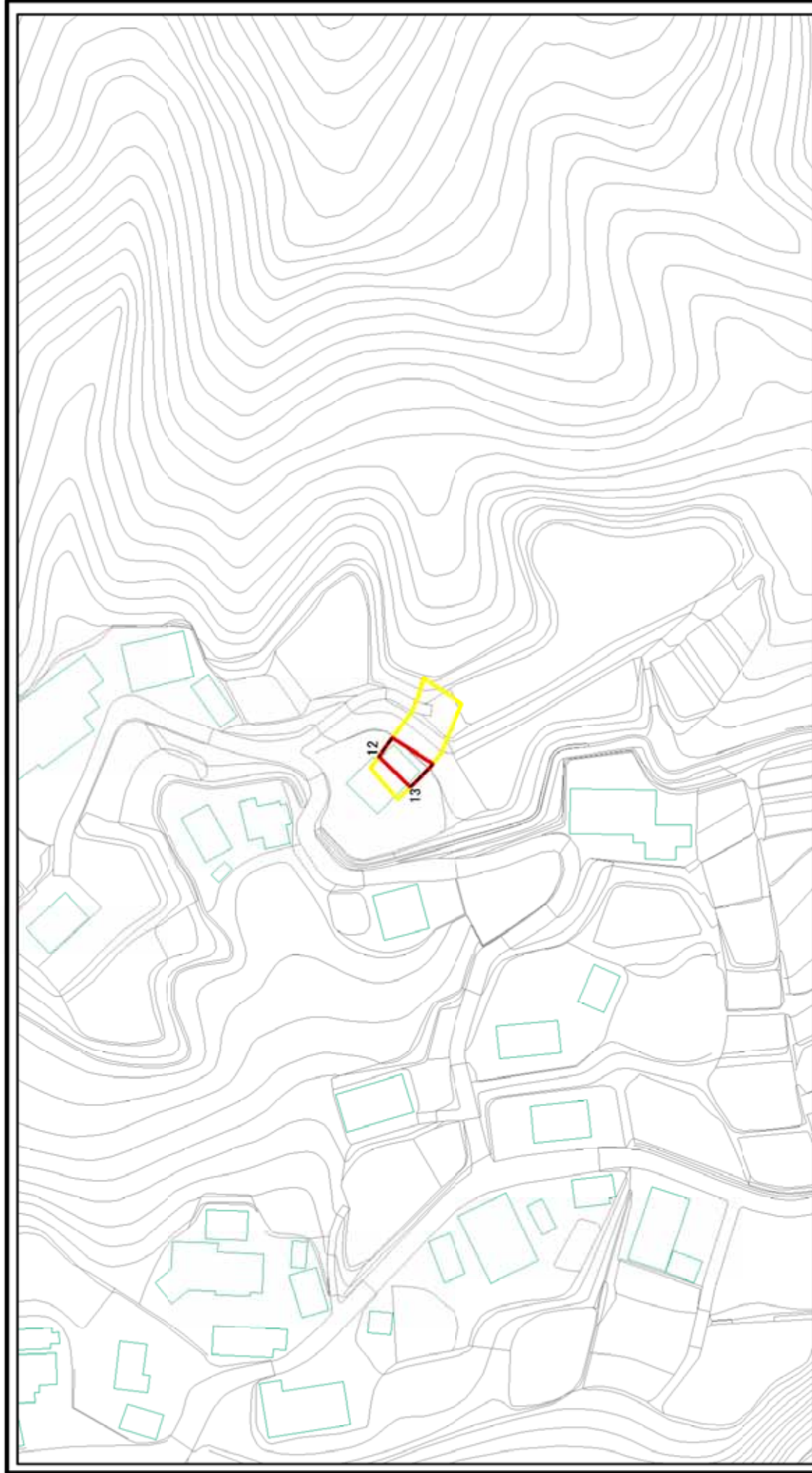
図中の数字は横断測線番号を示す

土砂災害防止法施行令第二条の基準に該当する区域	<input type="checkbox"/>	自然現象の種類	箇所番号	268-4
	<input checked="" type="checkbox"/>		箇所名	升方(1)
土砂災害防止法施行令第三条の基準に該当する区域	<input type="checkbox"/>	告示番号	所在地	富山県魚津市升方
土石等の堆積の高さが3mを超える区域	<input type="checkbox"/>	告示年月日		
それ以外の区域	<input type="checkbox"/>	縮尺	1:1,500	





# 土砂災害警戒区域等の指定の公示に係る図書(その2-1)

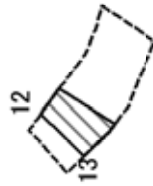
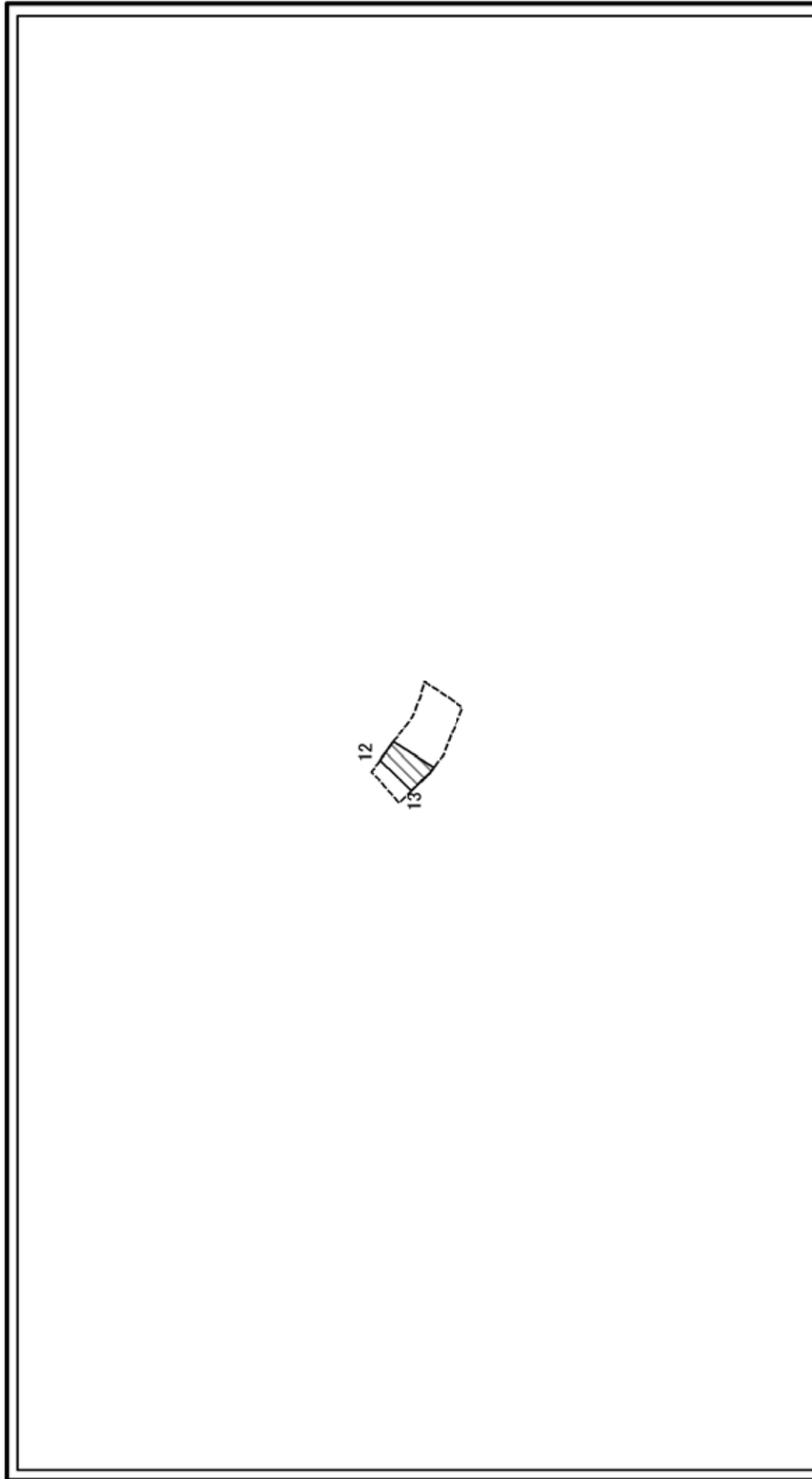


0 25 50 100 米

図中の数字は横断測線番号を示す

様式-2-1(急) 土砂災害警戒区域・土砂災害特別警戒区域 区域図(その2)	土砂災害防止法施行令第2条の基準に該当する区域 土砂災害防止法 施行令第3条の 基準に該当する 区域	土砂災害防止法 施行令第3条の 基準に該当する 区域 土石等の(移動)高さが1m以下の場合、 土石等の移動による力が100N/mを超える区域 土石等の堆積の高さが3mを超える区域 それ以外の区域	縮尺 1:1,500	自然現象 の種類 告示番号 告示年月日	急傾斜地の崩壊	箇所番号 箇所名 所在地	268-5 升方(1) 富山県魚津市升方
			縮尺 1:1,500	告示番号 告示年月日	急傾斜地の崩壊	箇所番号 箇所名 所在地	268-5 升方(1) 富山県魚津市升方

# 土砂災害警戒区域等の指定の公示に係る図書(その2-2)



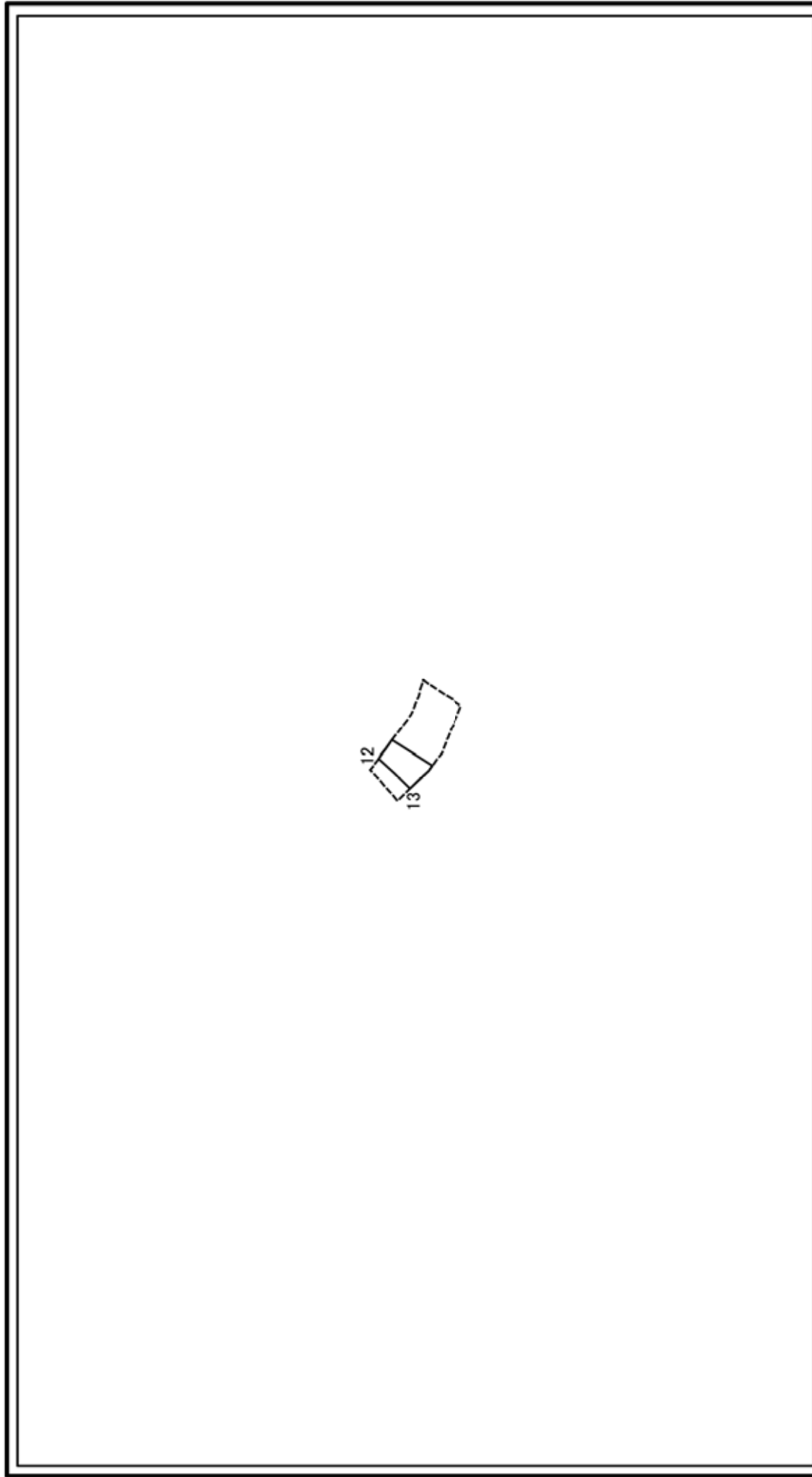
様式-2-2(急)  
 土砂災害特別警戒区域の区域区分図  
 (急傾斜地の崩壊に伴う土石等の移動により  
 建築物の地上部に作用すると想定される力)

土砂災害防止法施行令第二条の基準に該当する区域 <input type="checkbox"/>		縮尺 1:1,500	自然現象 の種類 告示番号 告示年月日	急傾斜地の前壊	箇所番号 箇所名 所在地
土砂災害防止法 施行令第三条の 基準に該当する 区域 <input type="checkbox"/>					

土砂災害防止法 施行令第二条の 基準に該当する 区域 <input type="checkbox"/>	土砂災害防止法 施行令第三条の 基準に該当する 区域 <input type="checkbox"/>
---	---

図中の数字は横断測線番号を示す  
 268-5  
 升方(1)  
 富山県魚津市升方

# 土砂災害警戒区域等の指定の公示に係る図書(その2-3)



様式-2-3(急)  
 土砂災害特別警戒区域の区域区分図  
 (急傾斜地の崩壊に伴う土石等の堆積により  
 建築物の地上部に作用すると想定される力)

図中の数字は横断測線番号を示す

土砂災害防止法施行令第二条の基準に該当する区域	<input type="checkbox"/>	急傾斜地の崩壊	箇所番号	268-5
	<input checked="" type="checkbox"/>			
土砂災害防止法施行令第三条の基準に該当する区域	<input type="checkbox"/>	自然現象の種類	箇所名	升方(1)
土石等の堆積の高さが3mを超える区域	<input checked="" type="checkbox"/>	告示番号	所在地	富山県魚津市升方
それ以外の区域	<input type="checkbox"/>	告示年月日		

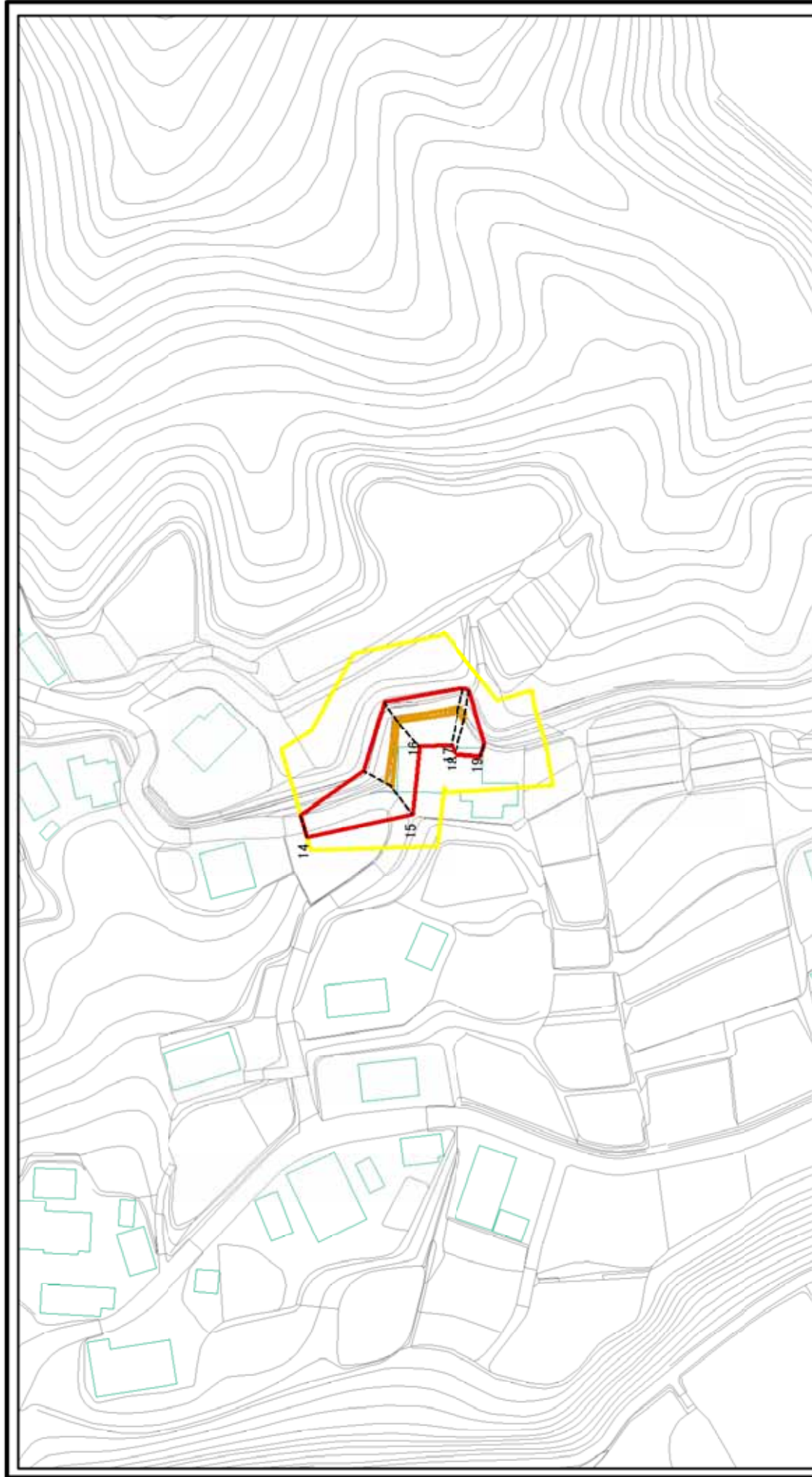


縮尺  
1:1,500





# 土砂災害警戒区域等の指定の公示に係る図書(その2-1)

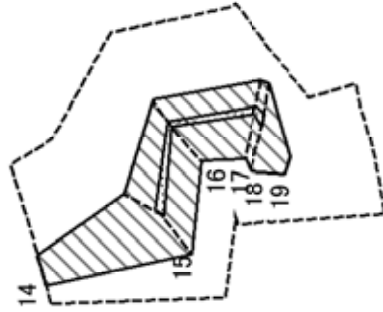


0 25 50 100 米

図中の数字は横断測線番号を示す

<b>様式一2-1(急)</b> <b>土砂災害警戒区域・土砂災害特別警戒区域</b> <b>区域図(その2)</b>		土砂災害防止法施行令第二条の基準に該当する区域 土砂災害防止法 施行令第三条の 基準に該当する 区域	土砂災害防止法施行令第三条の 基準に該当する区域 土砂災害防止法 施行令第三条の 基準に該当する区域 土砂災害防止法 施行令第三条の 基準に該当する区域 土砂災害防止法 施行令第三条の 基準に該当する区域 土砂災害防止法 施行令第三条の 基準に該当する区域	自然現象 の種類 告示番号 告示年月日	急傾斜地の崩壊 告示番号 告示年月日	箇所番号 箇所名 所在地	268-6 升方(1) 富山県魚津市升方
---	--	--	---	------------------------------	--------------------------	--------------------	----------------------------

# 土砂災害警戒区域等の指定の公示に係る図書(その2-2)

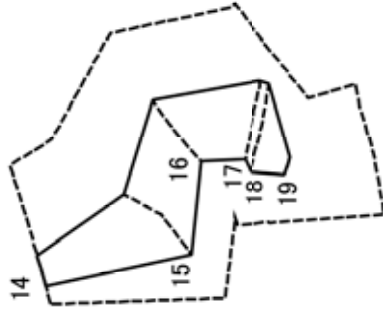


様式一2-2(急)  
土砂災害特別警戒区域の区域区分図  
(急傾斜地の崩壊に伴う土石等の移動により  
建築物の地上部に作用すると想定される力)

図中の数字は横断測線番号を示す

土砂災害防止法施行令第二条の基準に該当する区域	<input type="checkbox"/>	急傾斜地の前壊	箇所番号	268-6
	<input type="checkbox"/>			
土砂災害防止法 施行令第三条の 基準に該当する 区域	<input type="checkbox"/>	自然現象 の種類	箇所名	268-6
土石等の(移動)高さが1m以下の場合、 土石等の移動による力が100kN/mを超える区域	<input type="checkbox"/>	告示番号	所在地	升方(1)
それ以外の区域	<input checked="" type="checkbox"/>	告示年月日	所在地	富山県魚津市升方
縮尺		1:1,500		

# 土砂災害警戒区域等の指定の公示に係る図書(その2-3)



様式一2-3(急)  
 土砂災害特別警戒区域の区域区分図  
 (急傾斜地の崩壊に伴う土石等の堆積により  
 建築物の地上部に作用すると想定される力)

図中の数字は横断測線番号を示す

土砂災害防止法施行令第二条の基準に該当する区域	<input type="checkbox"/>	急傾斜地の崩壊	箇所番号	268-6
	<input checked="" type="checkbox"/>			
土砂災害防止法 施行令第三条の 基準に該当する 区域	<input checked="" type="checkbox"/>	自然現象 の種類	箇所名	升方(1)
それ以外の区域	<input type="checkbox"/>	告示番号	所在地	富山県魚津市升方
		縮尺	告示年月日	
		1:1,500		

