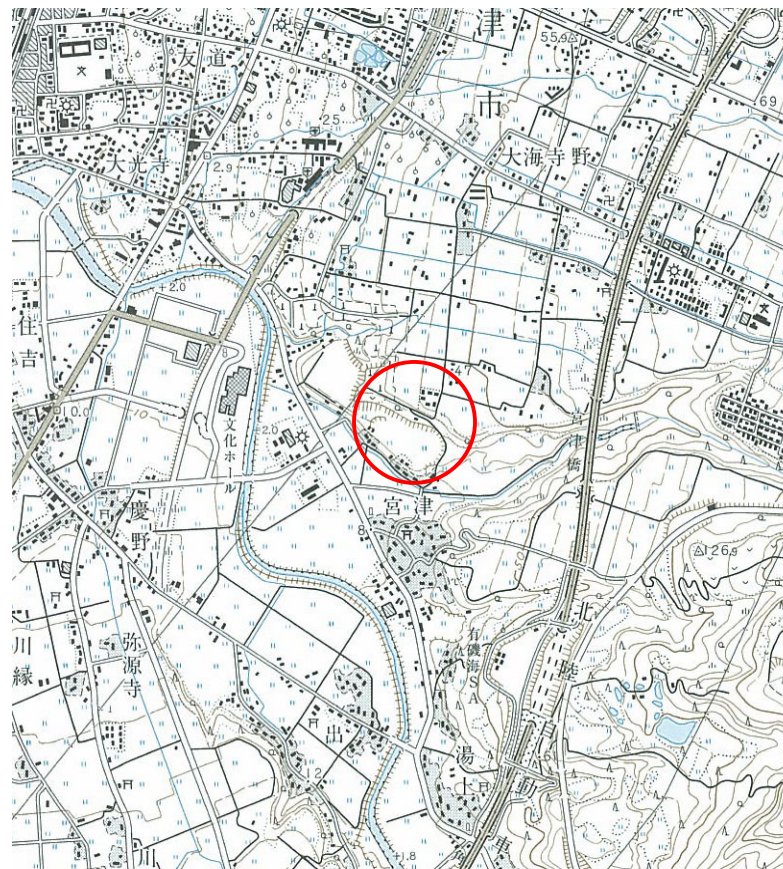


# 土砂災害警戒区域等の指定の公示に係る図書(その1)



(1/200,000)



(1/25,000)

様式-1(急)

土砂災害警戒区域・土砂災害特別警戒区域  
位置図

自然現象の種類

急傾斜地の崩壊

箇所番号

277

箇所名

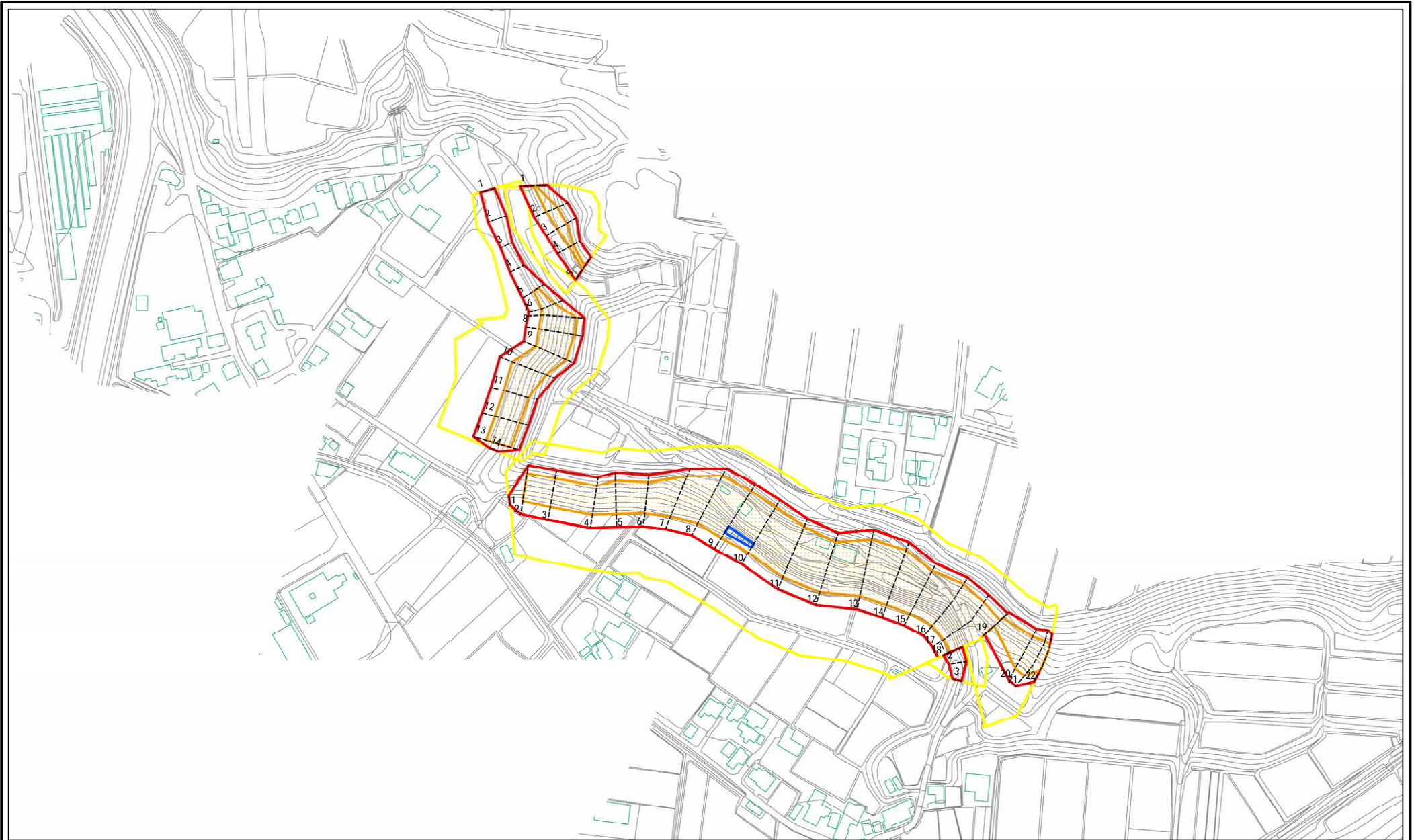
大海寺野

所在地

富山県魚津市大海寺野, 宮津

この地図は、国土地理院長の承認を得て、同院発行の2万5千分の1地形図 20万分の1地勢図を複製したものである。(承認番号)平17 北複、第365号

# 土砂災害警戒区域等の指定の公示に係る図書 (その2)



0 25 50 100  
m

図中の数字は横断測線番号を示す

様式 - 2 (急)  
土砂災害警戒区域 土砂災害特別警戒区域  
区域図 (その1)

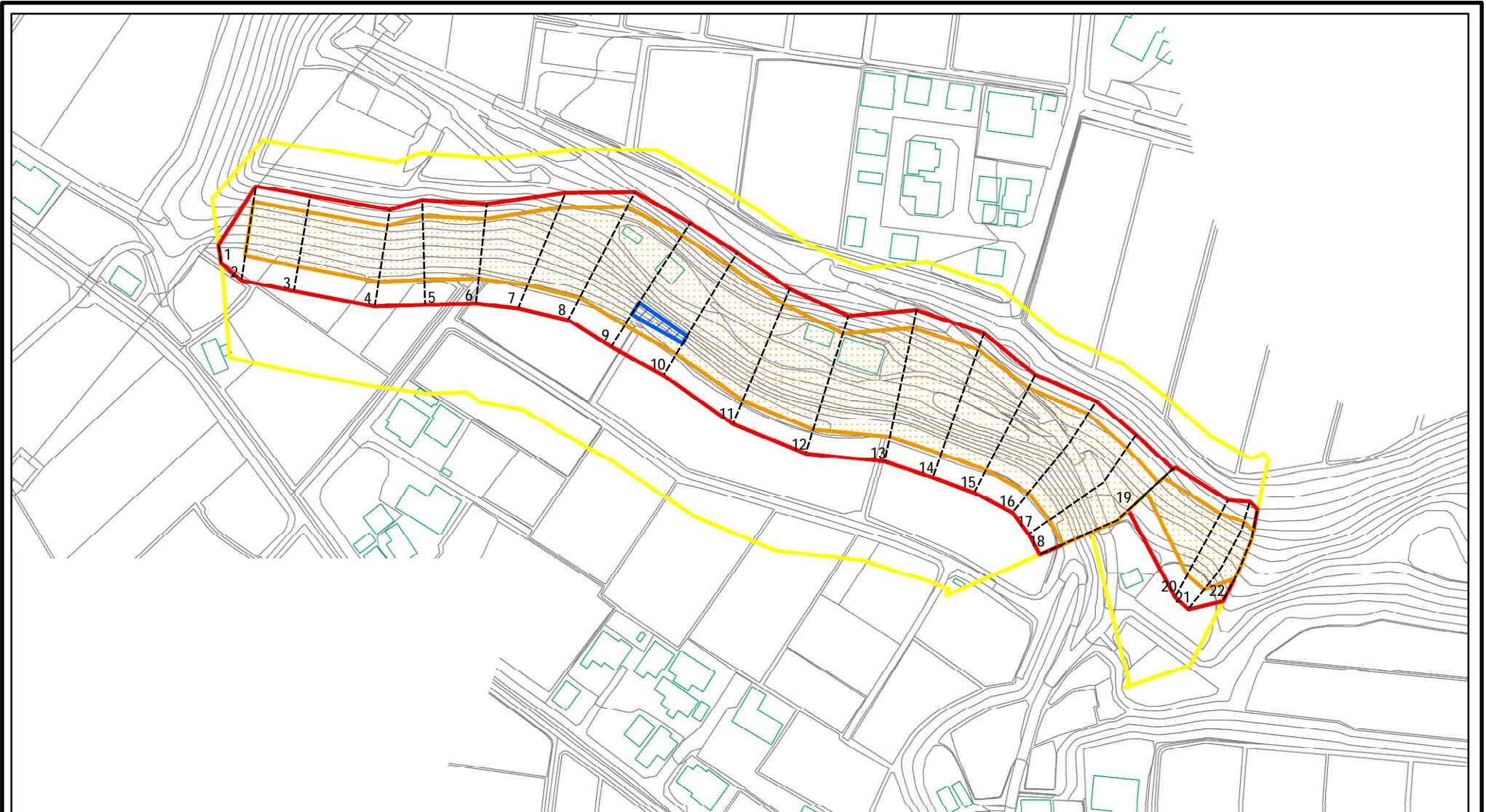
土砂災害防止法施行令第2条の基準に該当する区域  
土砂等の移動 高さ1m以下の場合  
土砂等の移動による力が100kN/m<sup>2</sup>を超える区域  
土砂災害防止法  
施行令第3条の  
基準に該当する  
区域  
土砂等の堆積の高さが3mを超える区域  
それ以外の区域

土  
縮尺  
1:2,500

自然現象  
の種類  
急傾斜地の崩壊  
告示番号  
告示年月日

箇所番号	277
箇所名	大海寺野
所在地	富山県魚津市大海寺野, 宮津

# 土砂災害警戒区域等の指定の公示に係る図書 (その 2 - 1)



0 25 50 100 m

図中の数字は横断測線番号を示す

様式 - 2 - 1 (急)

土砂災害警戒区域・土砂災害特別警戒区域  
区域図 (その 2)

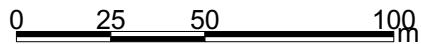
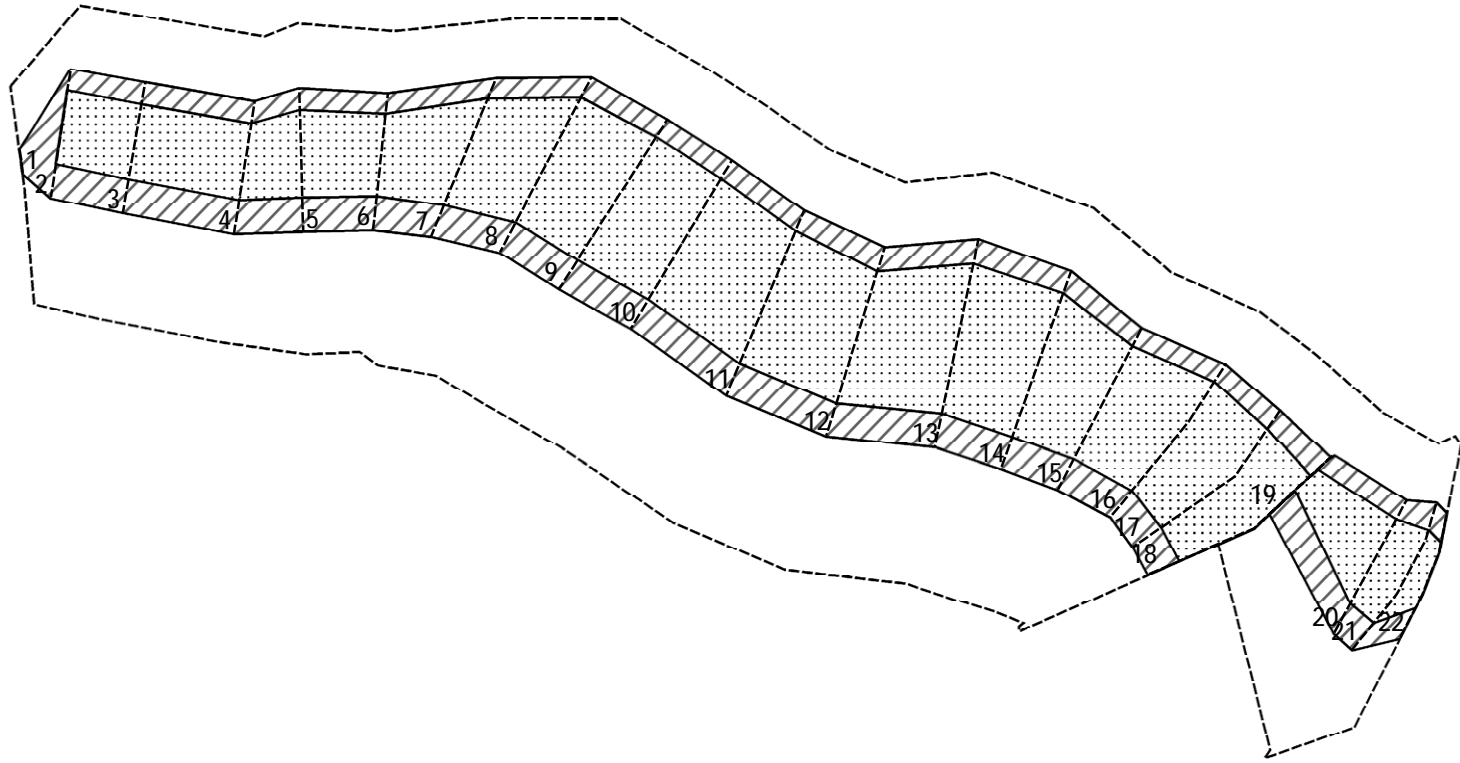
土砂災害防止法施行令第二条の基準に該当する区域	
土砂災害防止法施行令第三条の基準に該当する区域	
それ以外の区域	

土	縮尺 1:2,000

自然現象の種類	急傾斜地の崩壊
告示番号	
告示年月日	

箇所番号	277-1
箇所名	大海寺野
所在地	富山県魚津市宮津, 大海寺野

# 土砂災害警戒区域等の指定の公示に係る図書 (その 2 - 2)



図中の数字は横断測線番号を示す

様式 - 2 - 2 (急)  
 土砂災害特別警戒区域の区域区分図  
 (急傾斜地の崩壊に伴う土石等の移動により  
 建築物の地上部に作用すると想定される力)

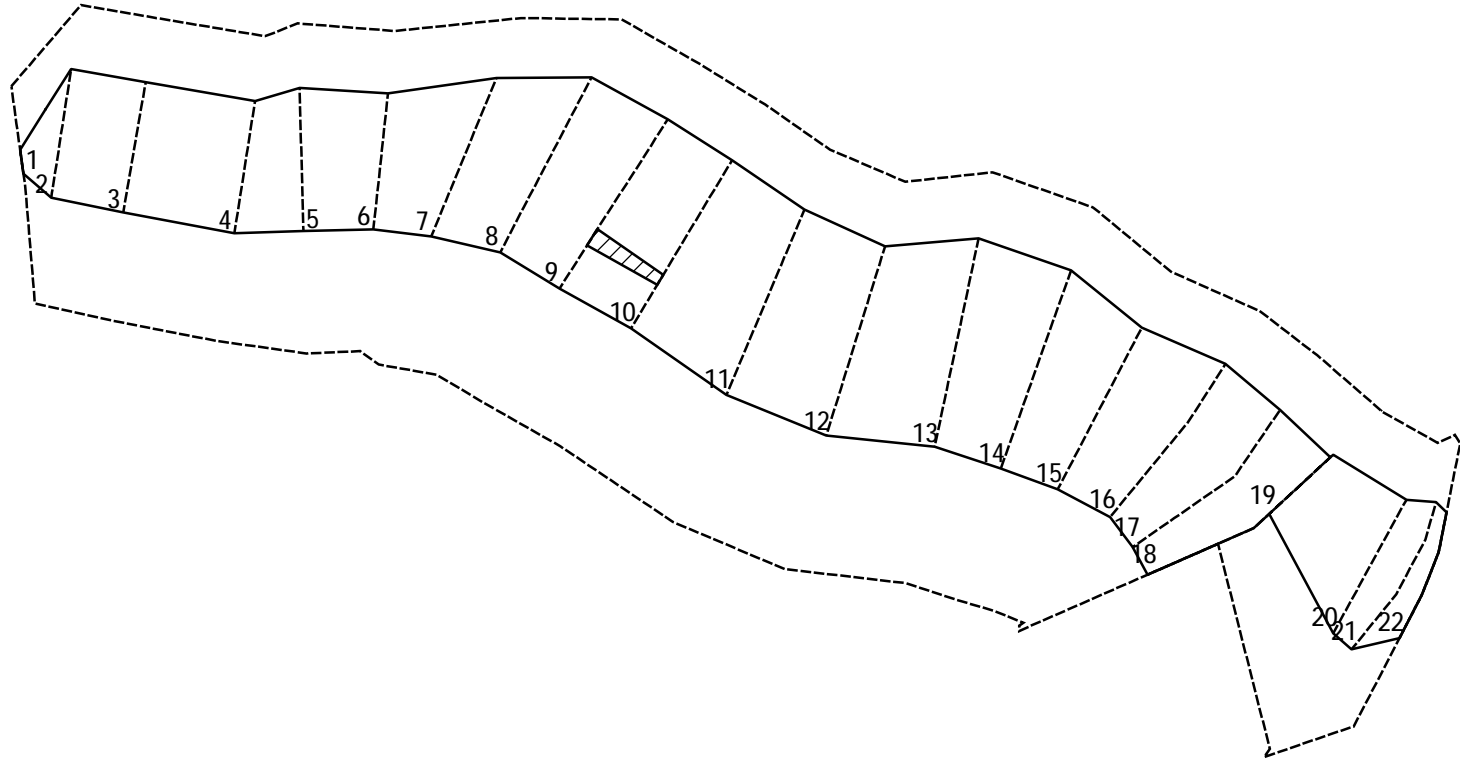
土砂災害防止法施行令第二条の基準に該当する区域	
土砂災害防止法施行令第三条の基準に該当する区域	
それ以外の区域	

±
縮尺
1:2,000

自然現象の種類	急傾斜地の崩壊
告示番号	
告示年月日	

箇所番号	277-1
箇所名	大海寺野
所在地	富山県魚津市宮津, 大海寺野

# 土砂災害警戒区域等の指定の公示に係る図書 (その 2 - 3)



図中の数字は横断測線番号を示す

様式 - 2 - 3 (急)  
 土砂災害特別警戒区域の区域区分図  
 (急傾斜地の崩壊に伴う土石等の堆積により  
 建築物の地上部に作用すると想定される力)

土砂災害防止法施行令第二条の基準に該当する区域	
土砂災害防止法 施行令第三条の 基準に該当する 区域	
それ以外の区域	

±  
縮尺  
1:2,000

自然現象 の種類	急傾斜地の崩壊
告示番号	
告示年月日	

箇所番号	277-1
箇所名	大海寺野
所在地	富山県魚津市宮津, 大海寺野

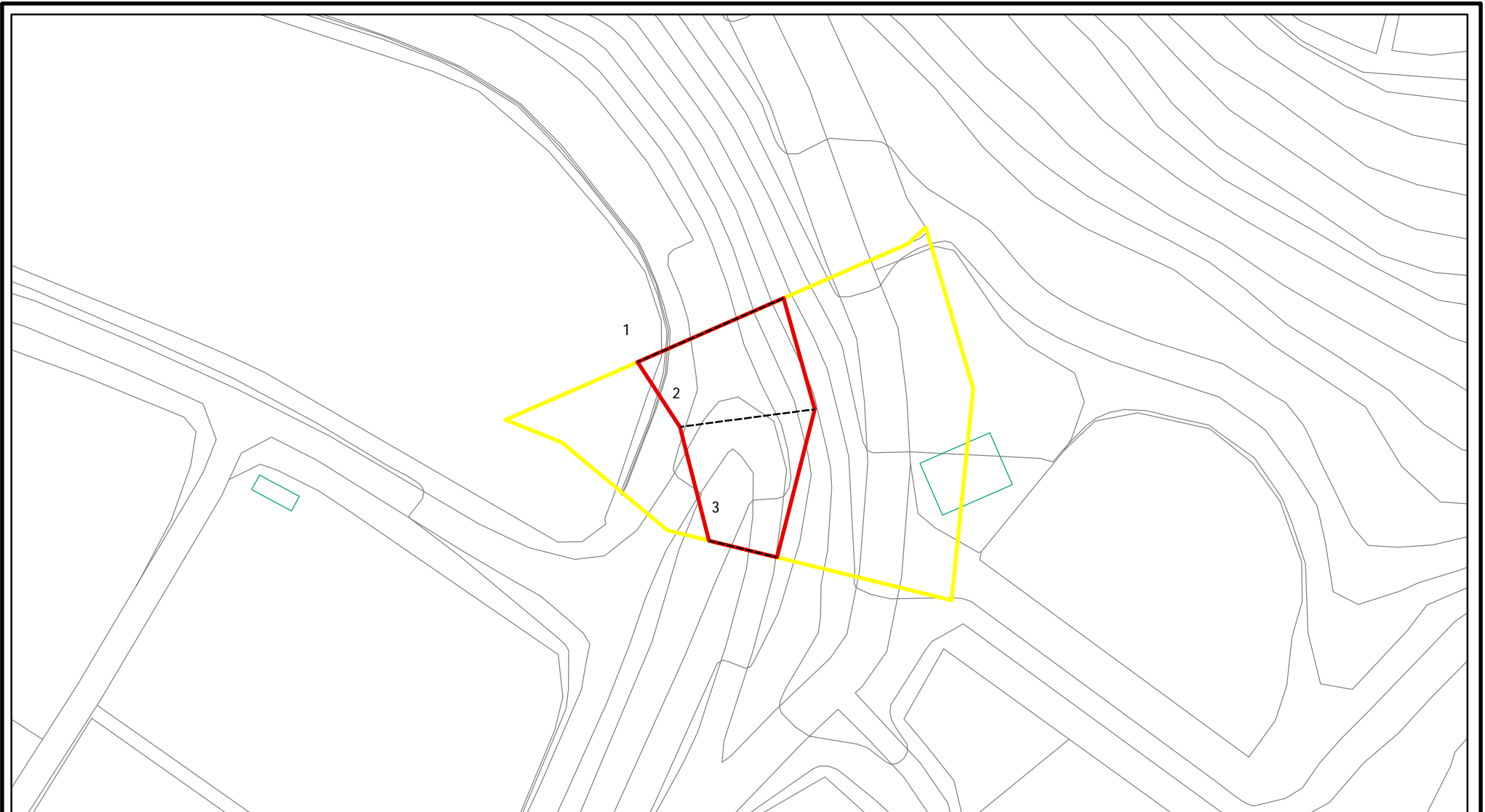
## 土砂災害警戒区域等の指定の公示に係る図書(その3)

横断測線の区間	土石等の移動により建築物の地上部に作用すると想定される力				土石等の堆積により建築物の地上部に作用すると想定される力				横断測線の区間	土石等の移動により建築物の地上部に作用すると想定される力				土石等の堆積により建築物の地上部に作用すると想定される力			
	土石等の(移動)高さが1m以下の場合、土石等の移動による力が100kN/m <sup>2</sup> を超える区域		それ以外の区域		土石等の堆積の高さが3mを超える区域		それ以外の区域			土石等の(移動)高さが1m以下の場合、土石等の移動による力が100kN/m <sup>2</sup> を超える区域		それ以外の区域		土石等の堆積の高さが3mを超える区域		それ以外の区域	
	力の大きさのうち最大のもの (kN/m <sup>2</sup> )	土石等の高さ (m)	力の大きさのうち最大のもの (kN/m <sup>2</sup> )	土石等の高さ (m)	力の大きさのうち最大のもの (kN/m <sup>2</sup> )	土石等の高さ (m)	力の大きさのうち最大のもの (kN/m <sup>2</sup> )	土石等の高さ (m)		力の大きさのうち最大のもの (kN/m <sup>2</sup> )	土石等の高さ (m)	力の大きさのうち最大のもの (kN/m <sup>2</sup> )	土石等の高さ (m)	力の大きさのうち最大のもの (kN/m <sup>2</sup> )	土石等の高さ (m)	力の大きさのうち最大のもの (kN/m <sup>2</sup> )	土石等の高さ (m)
1 ~ 2	-	-	100.0	1.0	-	-	13.96	2.6	~								
2 ~ 3	148.5	1.0	100.0	1.0	-	-	13.96	2.6	~								
3 ~ 4	148.2	1.0	100.0	1.0	-	-	13.85	2.6	~								
4 ~ 5	153.1	1.0	100.0	1.0	-	-	13.96	2.6	~								
5 ~ 6	155.0	1.0	100.0	1.0	-	-	14.40	2.7	~								
6 ~ 7	159.7	1.0	100.0	1.0	-	-	15.46	2.9	~								
7 ~ 8	162.5	1.0	100.0	1.0	-	-	16.05	3.0	~								
8 ~ 9	167.1	1.0	100.0	1.0	-	-	16.05	3.0	~								
9 ~ 10	167.1	1.0	100.0	1.0	16.43	3.1	16.05	3.0	~								
10 ~ 11	164.6	1.0	100.0	1.0	-	-	16.05	3.0	~								
11 ~ 12	162.5	1.0	100.0	1.0	-	-	16.01	3.0	~								
12 ~ 13	156.3	1.0	100.0	1.0	-	-	15.46	2.9	~								
13 ~ 14	160.3	1.0	100.0	1.0	-	-	15.75	2.9	~								
14 ~ 15	166.2	1.0	100.0	1.0	-	-	15.92	3.0	~								
15 ~ 16	167.8	1.0	100.0	1.0	-	-	16.05	3.0	~								
16 ~ 17	167.8	1.0	100.0	1.0	-	-	16.05	3.0	~								
17 ~ 18	161.5	1.0	100.0	1.0	-	-	15.89	3.0	~								
19 ~ 20	154.9	1.0	100.0	1.0	-	-	13.89	2.6	~								
20 ~ 21	154.9	1.0	100.0	1.0	-	-	13.89	2.6	~								
21 ~ 22	144.7	1.0	100.0	1.0	-	-	12.95	2.4	~								
~									~								
~									~								
~									~								
~									~								
~									~								
~									~								
~									~								

様式-3(急)	自然現象の種類	急傾斜地の崩壊	箇所番号	277-1
	告示番号		箇所名	大海寺野
	告示年月日		所在地	富山県魚津市宮津, 大海寺野

建築物の構造の規制に必要な衝撃に関する事項

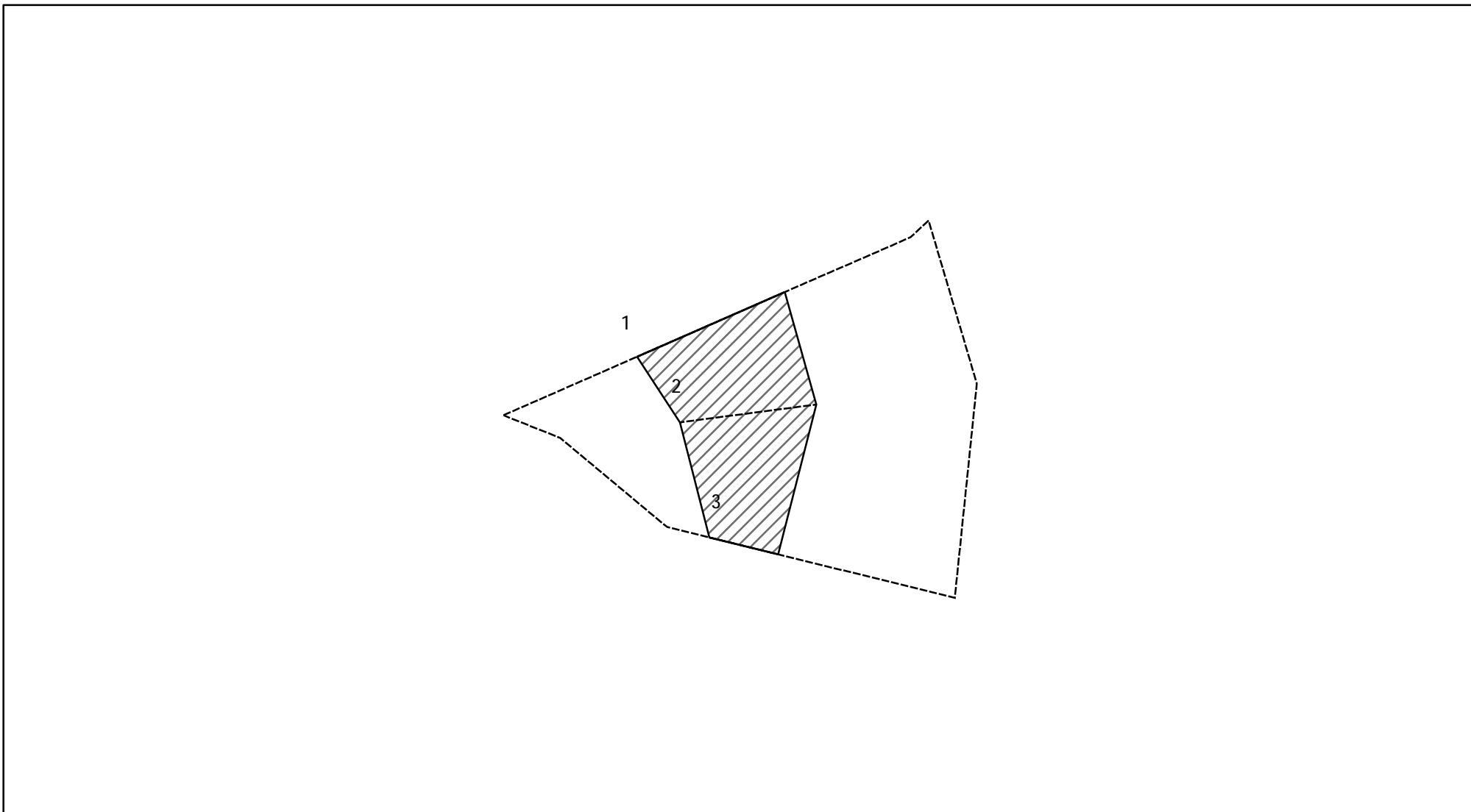
# 土砂災害警戒区域等の指定の公示に係る図書 (その 2 - 1)



0 25 50 100m 図中の数字は横断測線番号を示す

様式 - 2 - 1 (急) 土砂災害警戒区域・土砂災害特別警戒区域 区域図 (その 2)	土砂災害防止法施行令第二条の基準に該当する区域		土 縮尺 1:500	自然現象の種類	急傾斜地の崩壊	箇所番号	277-2
	土砂災害防止法施行令第三条の基準に該当する区域			告示番号		箇所名	大海寺野
	それ以外の区域			告示年月日		所在地	富山県魚津市宮津, 大海寺野

# 土砂災害警戒区域等の指定の公示に係る図書 (その 2 - 2)



図中の数字は横断測線番号を示す

様式 - 2 - 2 (急)  
 土砂災害特別警戒区域の区域区分図  
 (急傾斜地の崩壊に伴う土石等の移動により  
 建築物の地上部に作用すると想定される力)

土砂災害防止法施行令第二条の基準に該当する区域	
土砂災害防止法施行令第三条の基準に該当する区域	
それ以外の区域	

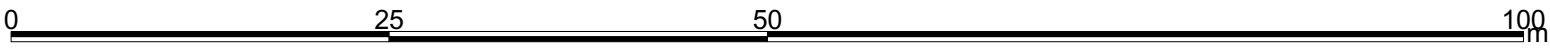
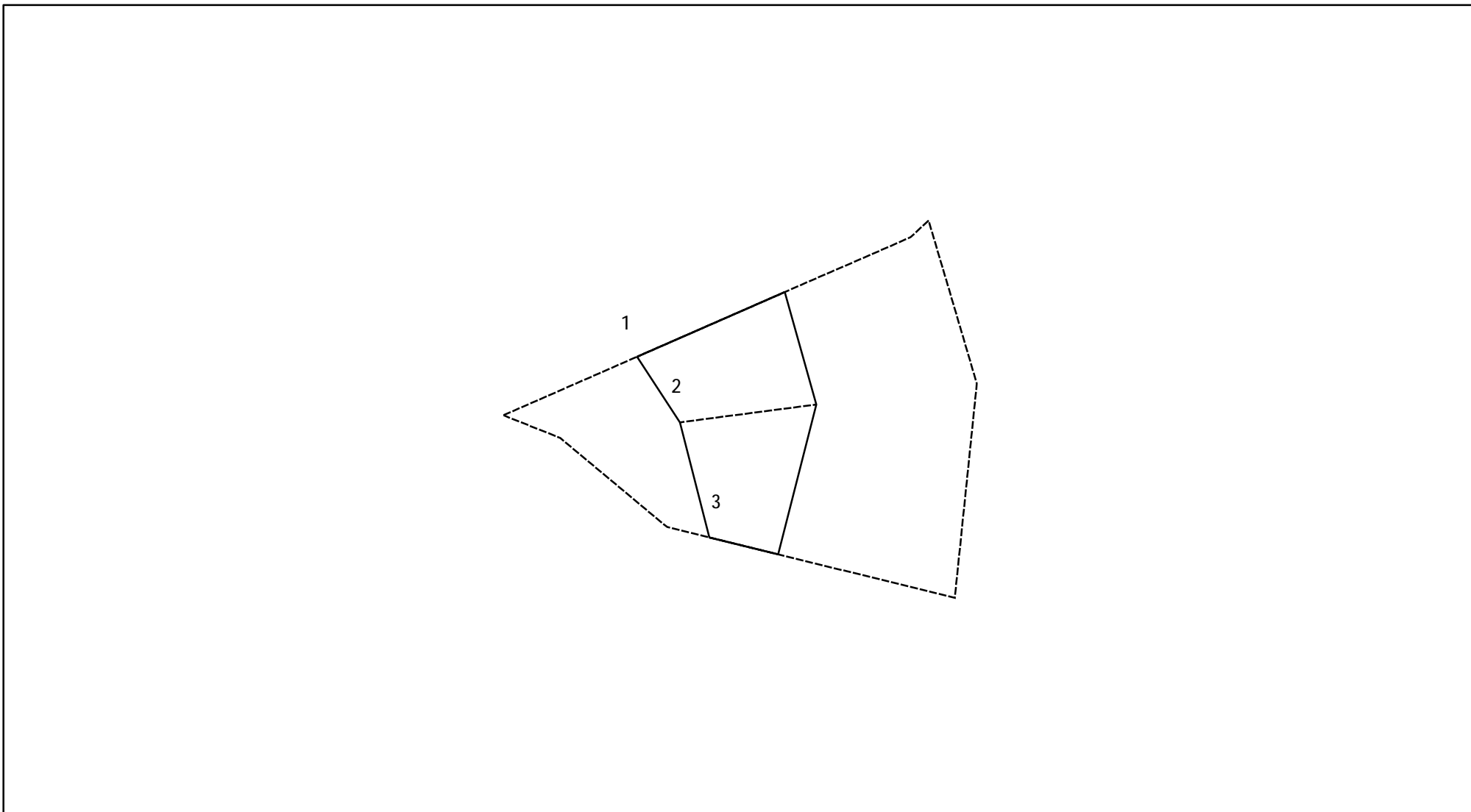
土	縮尺
	1:500

自然現象の種類	急傾斜地の崩壊
告示番号	
告示年月日	

箇所番号	277-2
箇所名	大海寺野
所在地	富山県魚津市宮津, 大海寺野



# 土砂災害警戒区域等の指定の公示に係る図書 (その 2 - 3)



図中の数字は横断測線番号を示す

様式 - 2 - 3 (急)  
 土砂災害特別警戒区域の区域区分図  
 (急傾斜地の崩壊に伴う土石等の堆積により  
 建築物の地上部に作用すると想定される力)

土砂災害防止法施行令第二条の基準に該当する区域	
土砂災害防止法施行令第三条の基準に該当する区域	
それ以外の区域	

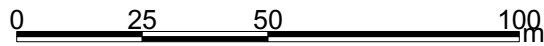
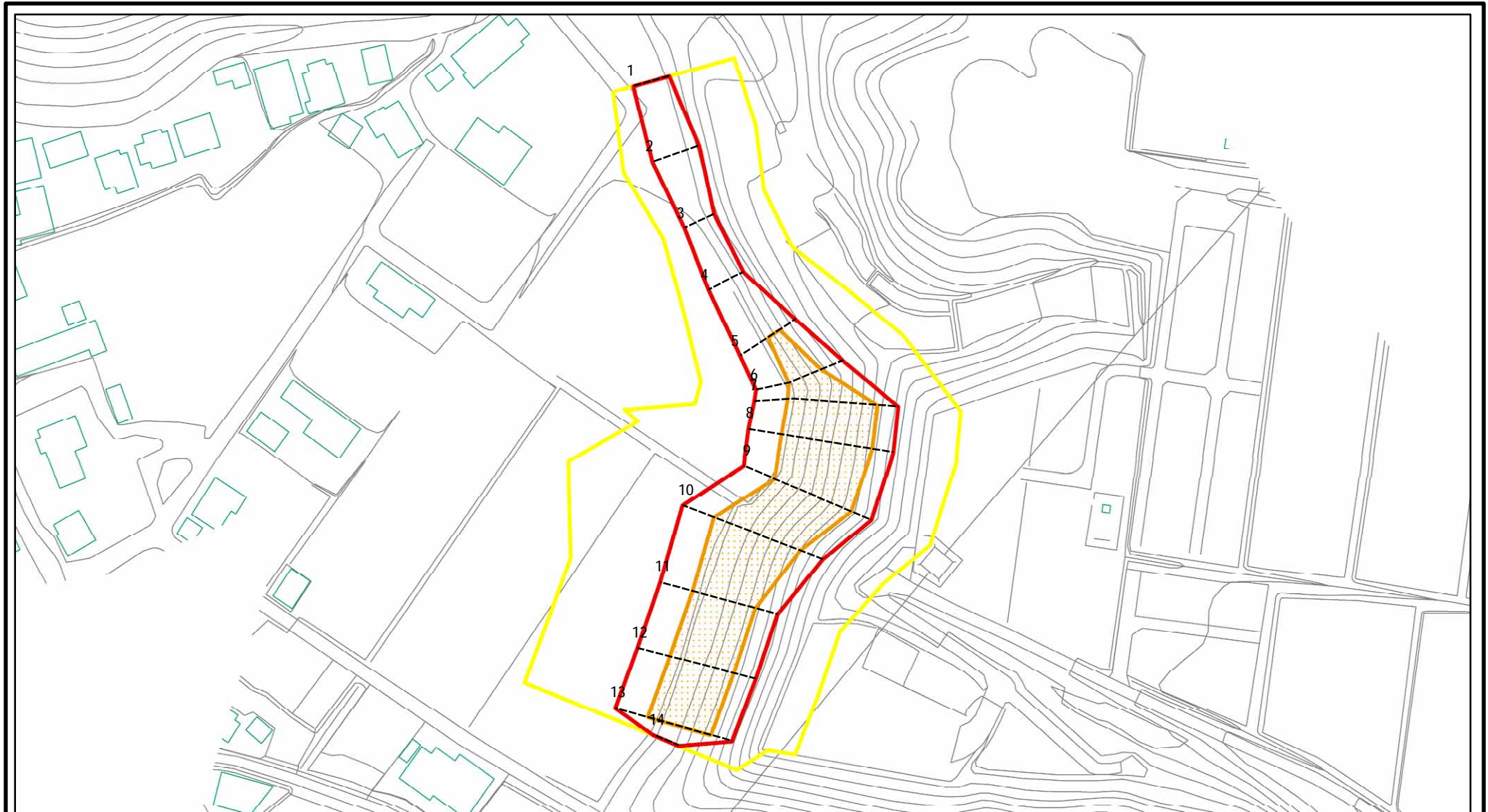
±  
縮尺  
1:500

自然現象の種類	急傾斜地の崩壊
告示番号	
告示年月日	

箇所番号	277-2
箇所名	大海寺野
所在地	富山県魚津市宮津, 大海寺野



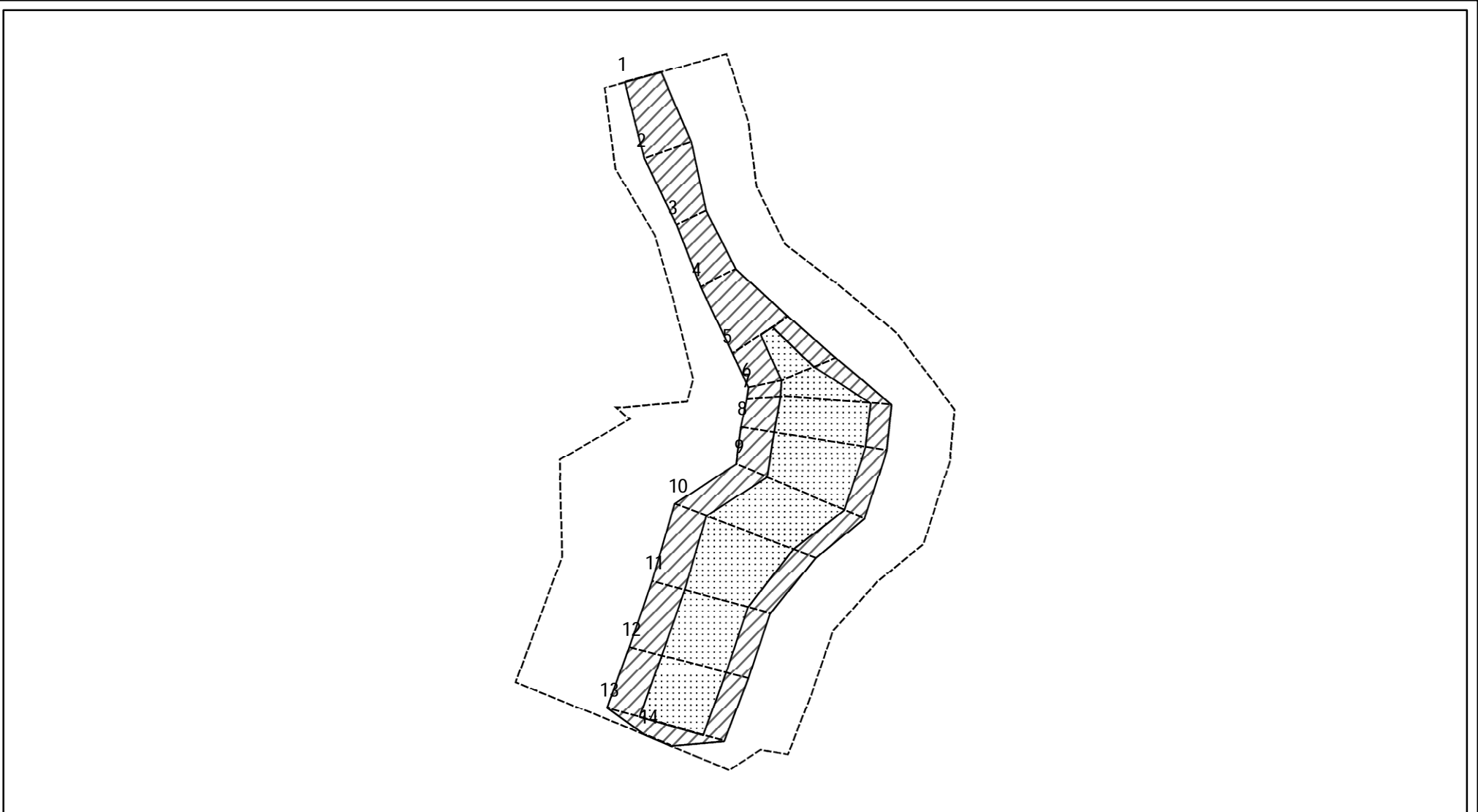
# 土砂災害警戒区域等の指定の公示に係る図書 (その 2 - 1)



図中の数字は横断測線番号を示す

様式 - 2 - 1 (急) 土砂災害警戒区域・土砂災害特別警戒区域 区域図 (その 2)	土砂災害防止法施行令第二条の基準に該当する区域		土 縮尺 1:1,500	自然現象の種類	急傾斜地の崩壊	箇所番号	277-3
	土砂災害防止法施行令第三条の基準に該当する区域			告示番号		箇所名	大海寺野
	それ以外の区域			告示年月日		所在地	富山県魚津市大海寺野

# 土砂災害警戒区域等の指定の公示に係る図書 (その 2 - 2)



図中の数字は横断測線番号を示す

様式 - 2 - 2 (急)  
 土砂災害特別警戒区域の区域区分図  
 (急傾斜地の崩壊に伴う土石等の移動により  
 建築物の地上部に作用すると想定される力)

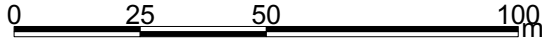
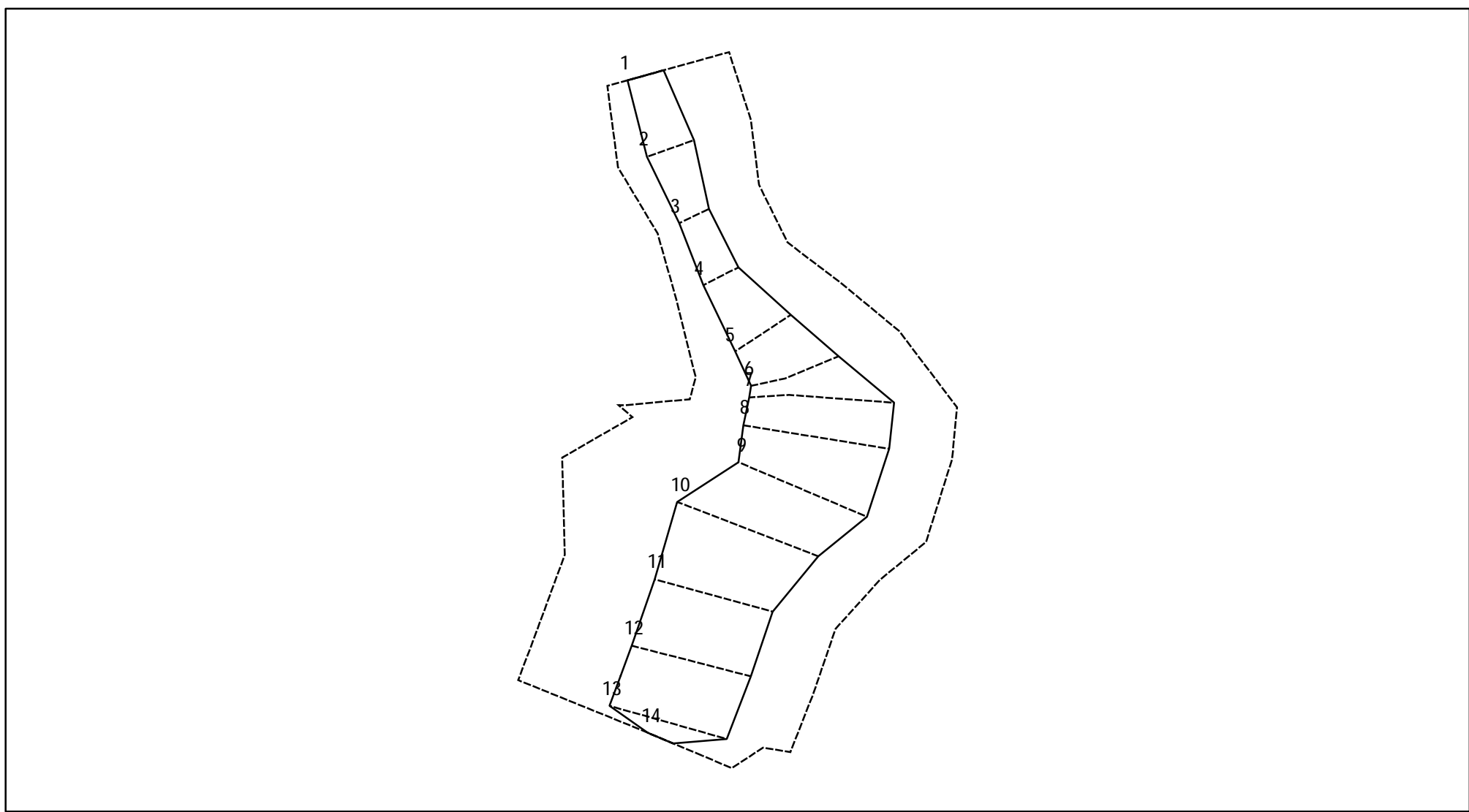
土砂災害防止法施行令第二条の基準に該当する区域	
土砂災害防止法施行令第三条の基準に該当する区域	
それ以外の区域	

±
縮尺
1:1,500

自然現象の種類	急傾斜地の崩壊
告示番号	
告示年月日	

箇所番号	277-3
箇所名	大海寺野
所在地	富山県魚津市大海寺野

# 土砂災害警戒区域等の指定の公示に係る図書 (その 2 - 3)



図中の数字は横断測線番号を示す

様式 - 2 - 3 (急)  
 土砂災害特別警戒区域の区域区分図  
 (急傾斜地の崩壊に伴う土石等の堆積により  
 建築物の地上部に作用すると想定される力)

土砂災害防止法施行令第二条の基準に該当する区域	
土砂災害防止法施行令第三条の基準に該当する区域	
それ以外の区域	

±  
縮尺  
1:1,500

自然現象の種類	急傾斜地の崩壊
告示番号	
告示年月日	

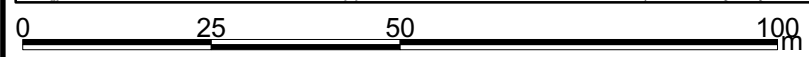
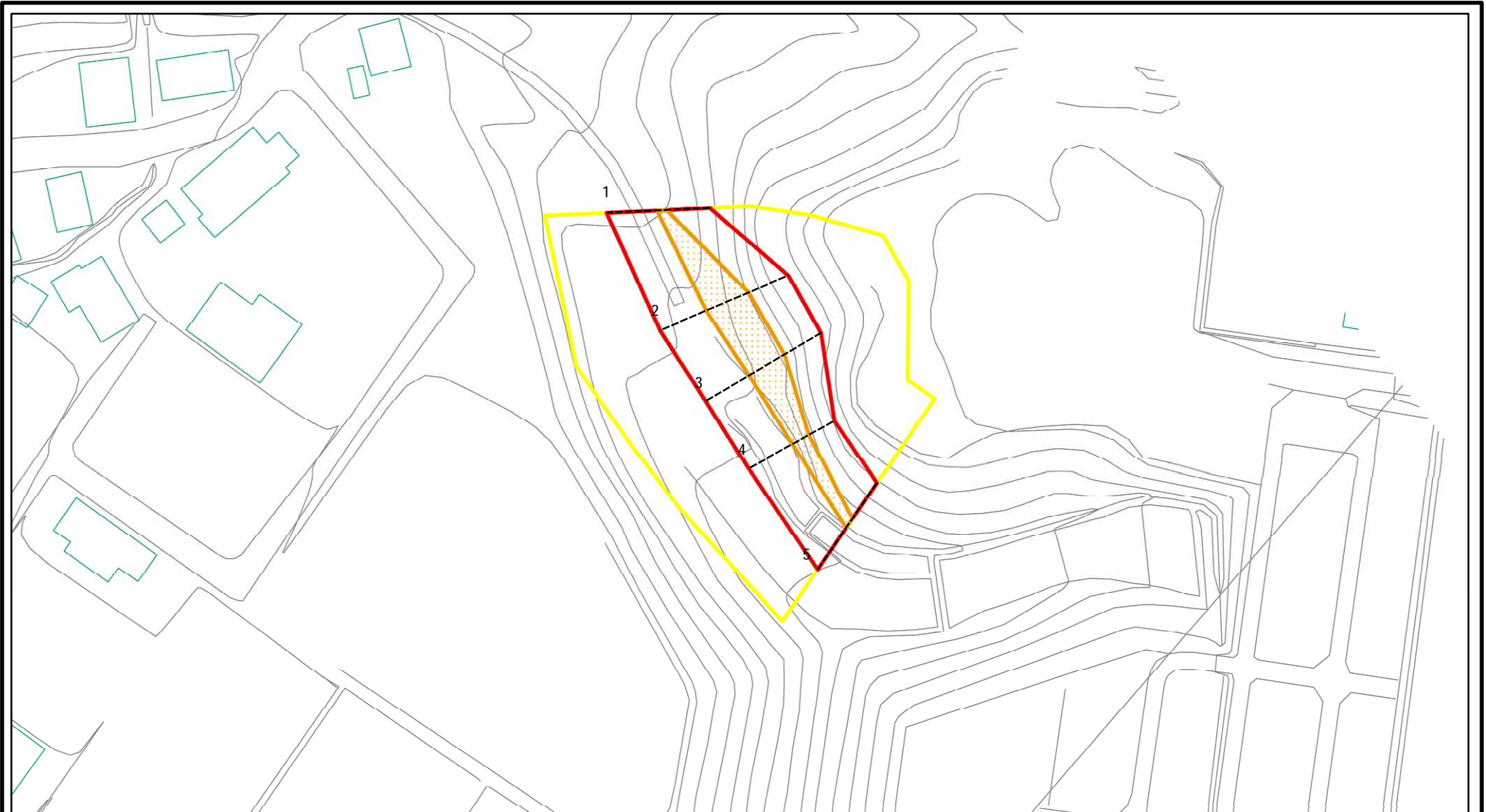
箇所番号	277-3
箇所名	大海寺野
所在地	富山県魚津市大海寺野

## 土砂災害警戒区域等の指定の公示に係る図書 (その3)

横断測線の区間	土石等の移動により建築物の地上部に作用すると想定される力				土石等の堆積により建築物の地上部に作用すると想定される力				横断測線の区間	土石等の移動により建築物の地上部に作用すると想定される力				土石等の堆積により建築物の地上部に作用すると想定される力			
	土石等の(移動)高さが1m以下の場合,土石等の移動による力が100kN/m <sup>2</sup> を超える区域		それ以外の区域		土石等の堆積の高さが3mを超える区域		それ以外の区域			土石等の(移動)高さが1m以下の場合,土石等の移動による力が100kN/m <sup>2</sup> を超える区域		それ以外の区域		土石等の堆積の高さが3mを超える区域		それ以外の区域	
	力の大きさのうち最大のもの (kN/m <sup>2</sup> )	土石等の高さ (m)	力の大きさのうち最大のもの (kN/m <sup>2</sup> )	土石等の高さ (m)	力の大きさのうち最大のもの (kN/m <sup>2</sup> )	土石等の高さ (m)	力の大きさのうち最大のもの (kN/m <sup>2</sup> )	土石等の高さ (m)		力の大きさのうち最大のもの (kN/m <sup>2</sup> )	土石等の高さ (m)	力の大きさのうち最大のもの (kN/m <sup>2</sup> )	土石等の高さ (m)	力の大きさのうち最大のもの (kN/m <sup>2</sup> )	土石等の高さ (m)	力の大きさのうち最大のもの (kN/m <sup>2</sup> )	土石等の高さ (m)
1 ~ 2	-	-	96.5	1.0	-	-	9.28	1.7	~								
2 ~ 3	-	-	96.5	1.0	-	-	10.22	1.9	~								
3 ~ 4	-	-	82.7	1.0	-	-	10.36	1.9	~								
4 ~ 5	-	-	100.0	1.0	-	-	12.14	2.3	~								
5 ~ 6	125.7	1.0	100.0	1.0	-	-	12.14	2.3	~								
6 ~ 7	154.6	1.0	100.0	1.0	-	-	13.94	2.6	~								
7 ~ 8	154.6	1.0	100.0	1.0	-	-	13.94	2.6	~								
8 ~ 9	153.5	1.0	100.0	1.0	-	-	13.79	2.6	~								
9 ~ 10	149.8	1.0	100.0	1.0	-	-	13.69	2.6	~								
10 ~ 11	148.0	1.0	100.0	1.0	-	-	13.33	2.5	~								
11 ~ 12	142.0	1.0	100.0	1.0	-	-	11.71	2.2	~								
12 ~ 13	143.3	1.0	100.0	1.0	-	-	11.84	2.2	~								
13 ~ 14	-	-	100.0	1.0	-	-	11.84	2.2	~								
~									~								
~									~								
~									~								
~									~								
~									~								
~									~								
~									~								
~									~								
~									~								
~									~								
~									~								
~									~								
~									~								
~									~								

様式 - 3 (急)  建築物の構造の規制に必要な衝撃に関する事項	自然現象の種類	急傾斜地の崩壊	箇所番号	277-3
	告示番号		箇所名	大海寺野
	告示年月日		所在地	富山県魚津市大海寺野

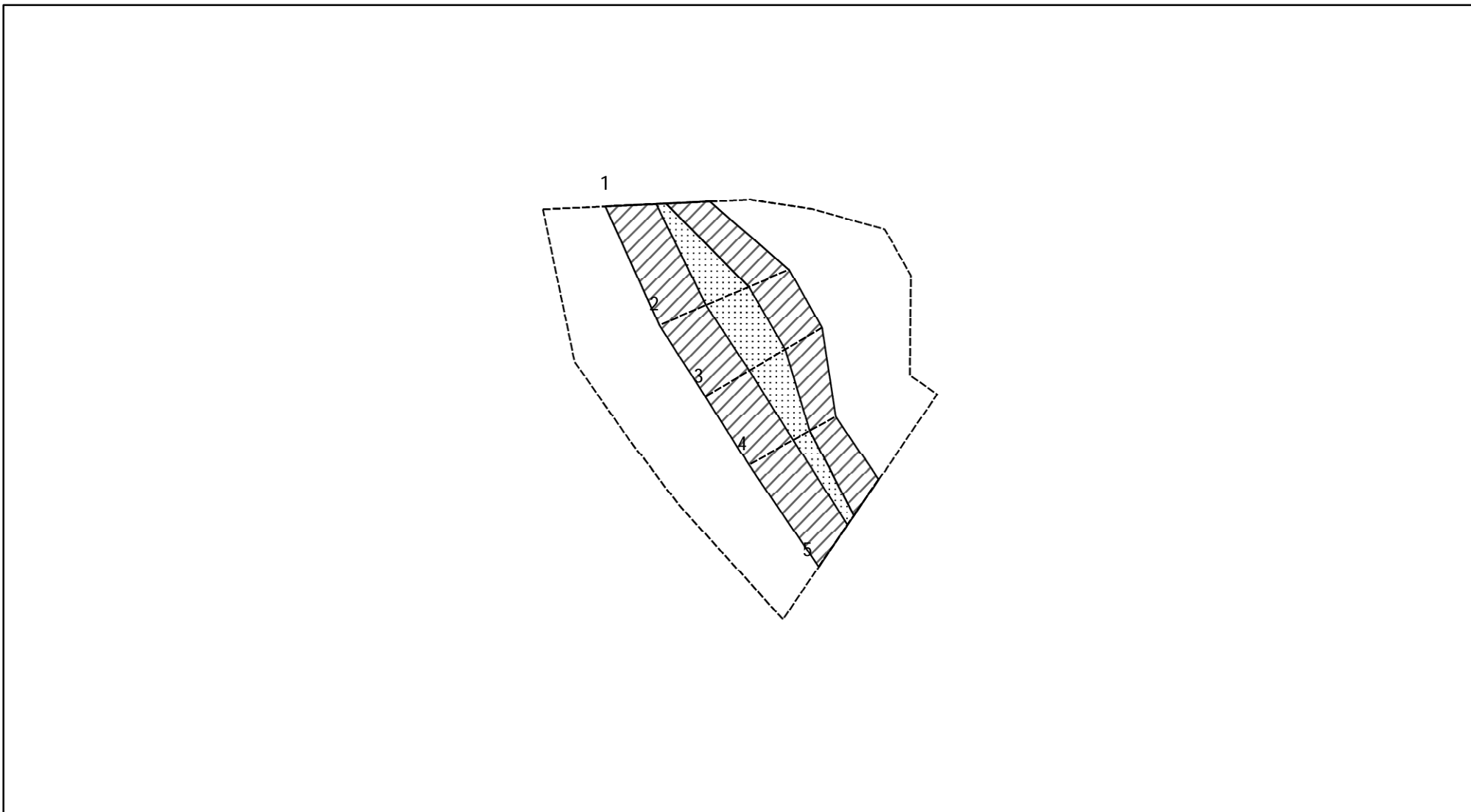
# 土砂災害警戒区域等の指定の公示に係る図書 (その 2 - 1)



図中の数字は横断測線番号を示す

様式 - 2 - 1 (急) 土砂災害警戒区域・土砂災害特別警戒区域 区域図 (その 2)	土砂災害防止法施行令第二条の基準に該当する区域		土 縮尺 1:1,000	自然現象の種類	急傾斜地の崩壊	箇所番号	277-4
	土砂災害防止法施行令第三条の基準に該当する区域			告示番号		箇所名	大海寺野
	それ以外の区域			告示年月日		所在地	富山県魚津市大海寺野

# 土砂災害警戒区域等の指定の公示に係る図書 (その2 - 2)



図中の数字は横断測線番号を示す

様式 - 2 - 2 (急)  
 土砂災害特別警戒区域の区域区分図  
 (急傾斜地の崩壊に伴う土石等の移動により  
 建築物の地上部に作用すると想定される力)

土砂災害防止法施行令第二条の基準に該当する区域	
土砂災害防止法施行令第三条の基準に該当する区域	
それ以外の区域	

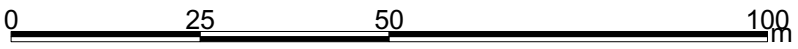
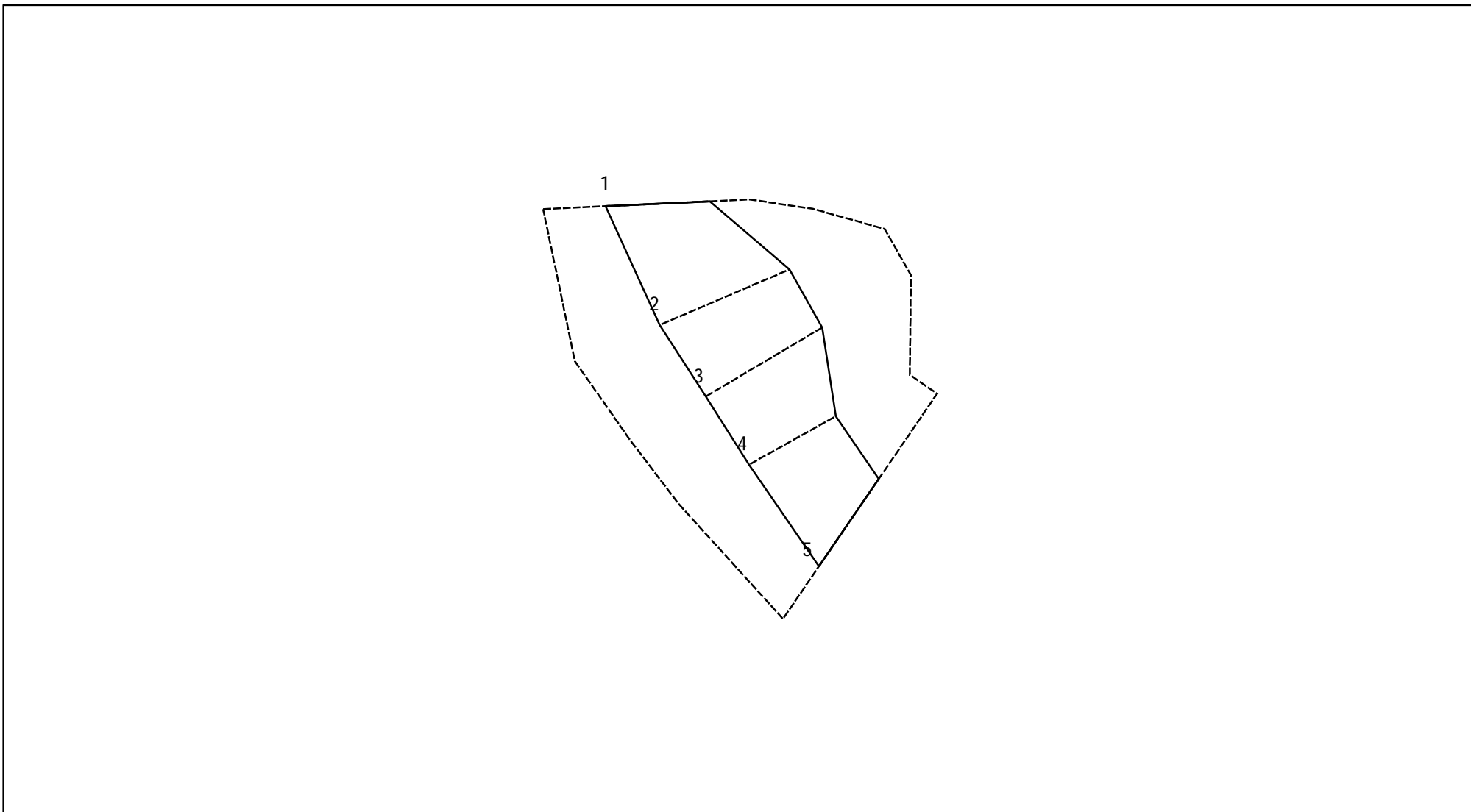
土	縮尺	1:1,000
---	----	---------

自然現象の種類	急傾斜地の崩壊
告示番号	
告示年月日	

箇所番号	277-4
箇所名	大海寺野
所在地	富山県魚津市大海寺野



# 土砂災害警戒区域等の指定の公示に係る図書 (その 2 - 3)



図中の数字は横断測線番号を示す

様式 - 2 - 3 (急)  
 土砂災害特別警戒区域の区域区分図  
 (急傾斜地の崩壊に伴う土石等の堆積により  
 建築物の地上部に作用すると想定される力)

土砂災害防止法施行令第二条の基準に該当する区域	
土砂災害防止法施行令第三条の基準に該当する区域	
それ以外の区域	

±  
縮尺  
1:1,000

自然現象の種類	急傾斜地の崩壊
告示番号	
告示年月日	

箇所番号	277-4
箇所名	大海寺野
所在地	富山県魚津市大海寺野

## 土砂災害警戒区域等の指定の公示に係る図書 (その3)

横断測線の区間	土石等の移動により建築物の地上部に作用すると想定される力				土石等の堆積により建築物の地上部に作用すると想定される力				横断測線の区間	土石等の移動により建築物の地上部に作用すると想定される力				土石等の堆積により建築物の地上部に作用すると想定される力				
	土石等の(移動)高さが1m以下の場合,土石等の移動による力が100kN/㎡を超える区域		それ以外の区域		土石等の堆積の高さが3mを超える区域		それ以外の区域			土石等の(移動)高さが1m以下の場合,土石等の移動による力が100kN/㎡を超える区域		それ以外の区域		土石等の堆積の高さが3mを超える区域		それ以外の区域		
																		力の大きさのうち最大のもの (kN/㎡)
1 ~ 2	119.1	1.0	100.0	1.0	-	-	10.43	1.9	~									
2 ~ 3	119.1	1.0	100.0	1.0	-	-	10.47	2.0	~									
3 ~ 4	117.7	1.0	100.0	1.0	-	-	12.85	2.4	~									
4 ~ 5	113.3	1.0	100.0	1.0	-	-	12.85	2.4	~									
~									~									
~									~									
~									~									
~									~									
~									~									
~									~									
~									~									
~									~									
~									~									
~									~									
~									~									
~									~									
~									~									
~									~									
~									~									
~									~									
~									~									
~									~									
~									~									
様式 - 3 (急)									自然現象の種類	急傾斜地の崩壊				箇所番号	277-4			
建築物の構造の規制に必要な衝撃に関する事項									告示番号					箇所名	大海寺野			
									告示年月日					所在地	富山県魚津市大海寺野			