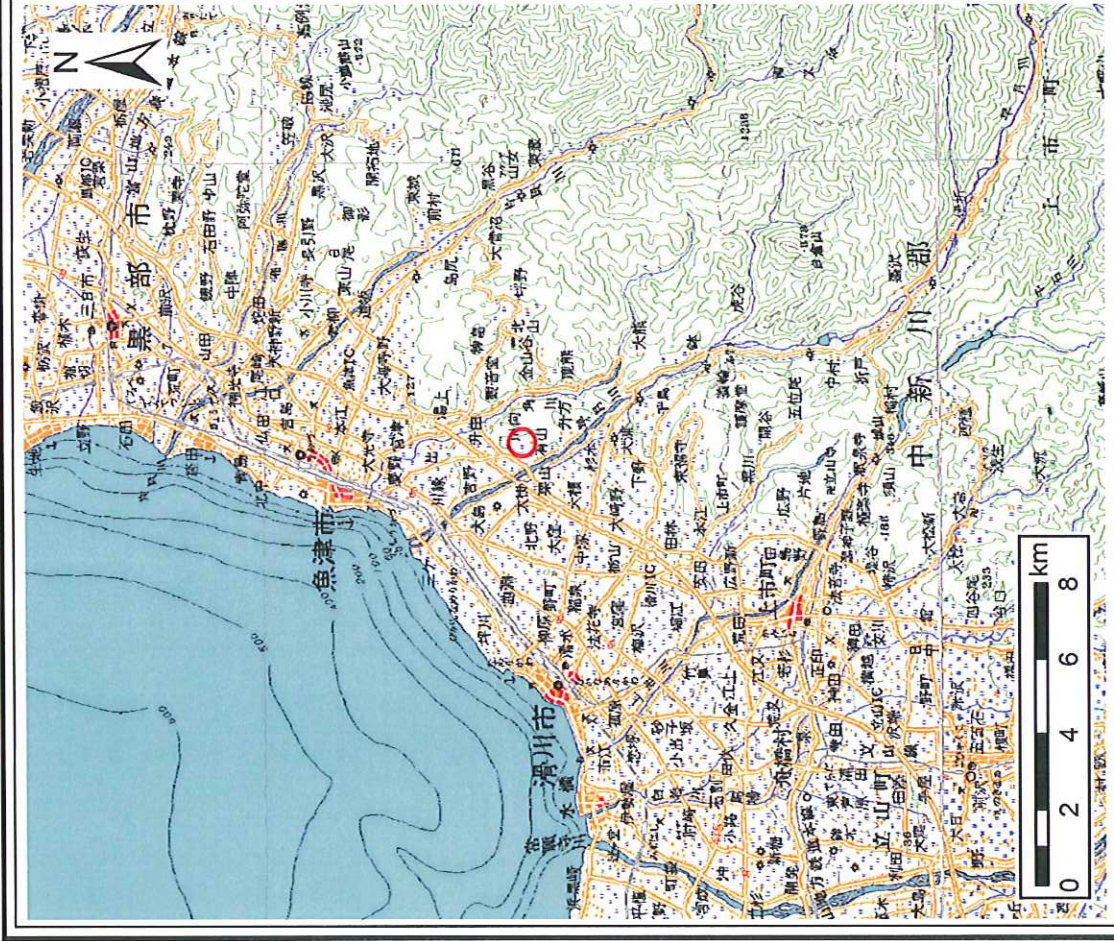
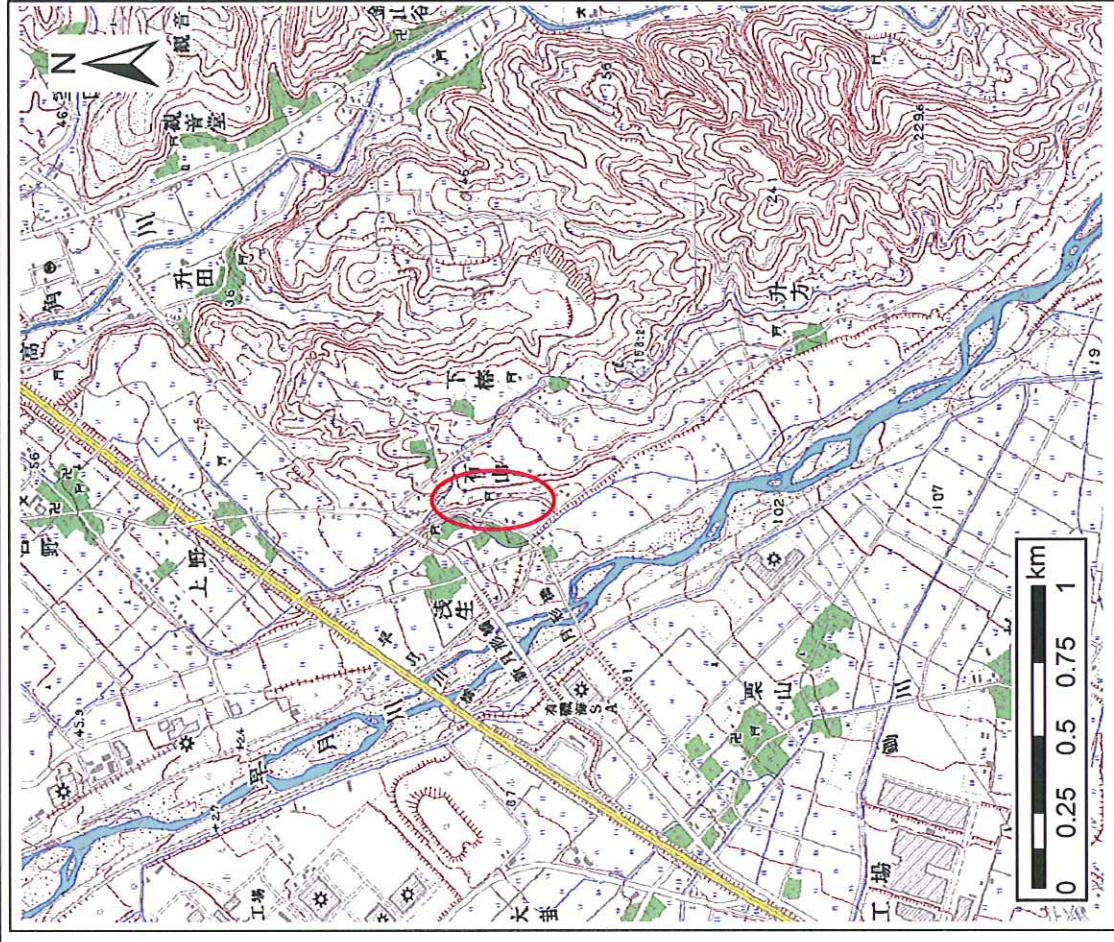


土砂災害警戒区域等の指定の公示に係る図書(その1)



(1/200,000)

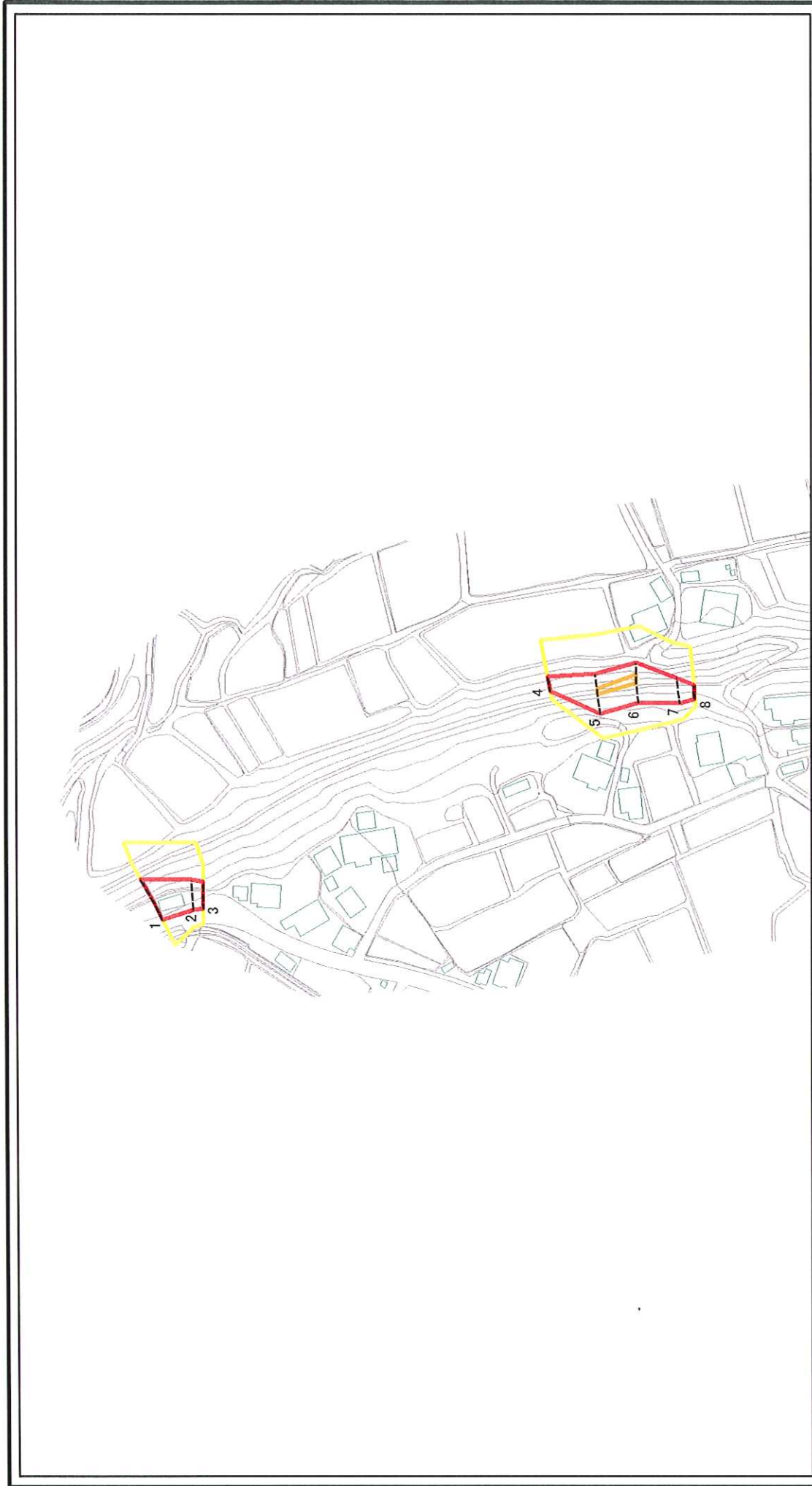


(1/25,000)

様式一(急) 土砂災害警戒区域・土砂災害特別警戒区域 位置図	自然現象の種類	急傾斜地の崩壊
	箇所番号	282
	箇所名	有山(1)
所在地	富山県魚津市有山	

この地図は、国土地理院長の承認を得て、同院発行の20万分1地勢図 2万5千分1地形図を複製したものである。(認証番号 平18総複、第1078号)

土砂災害警戒区域等の指定の公示に係る図書(その2)

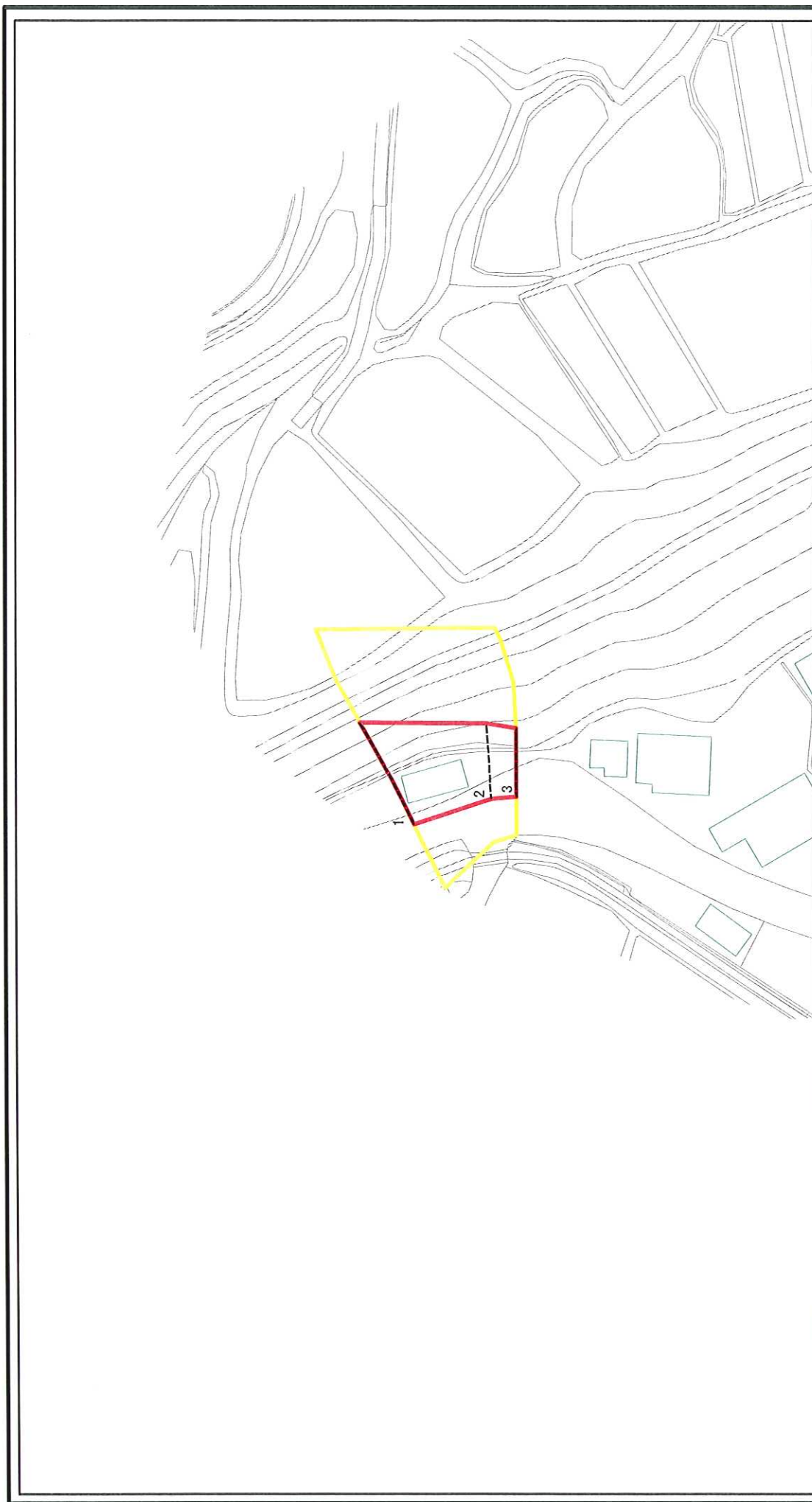


様式一2(急)
土砂災害警戒区域・土砂災害特別警戒区域
区域図(その1)

図中の数字は横断測線番号を示す

土砂災害防止法施行令第二条の基準に該当する区域 土砂災害防止法 施行令第三条の 基準に該当する 区域	土砂災害防止法施行令第二条の基準に該当する区域 土石等の移動高さが1m以下の場合、 土石等の移動による力が100kN/mを超える区域 土石等の堆積の高さが3mを超える区域 それ以外の区域		N	自然現象 の種類	箇所番号	282
				告示番号	箇所名	有山(1)
				縮尺	所在地	富山県魚津市有山
				告示年月日	1:2,500	

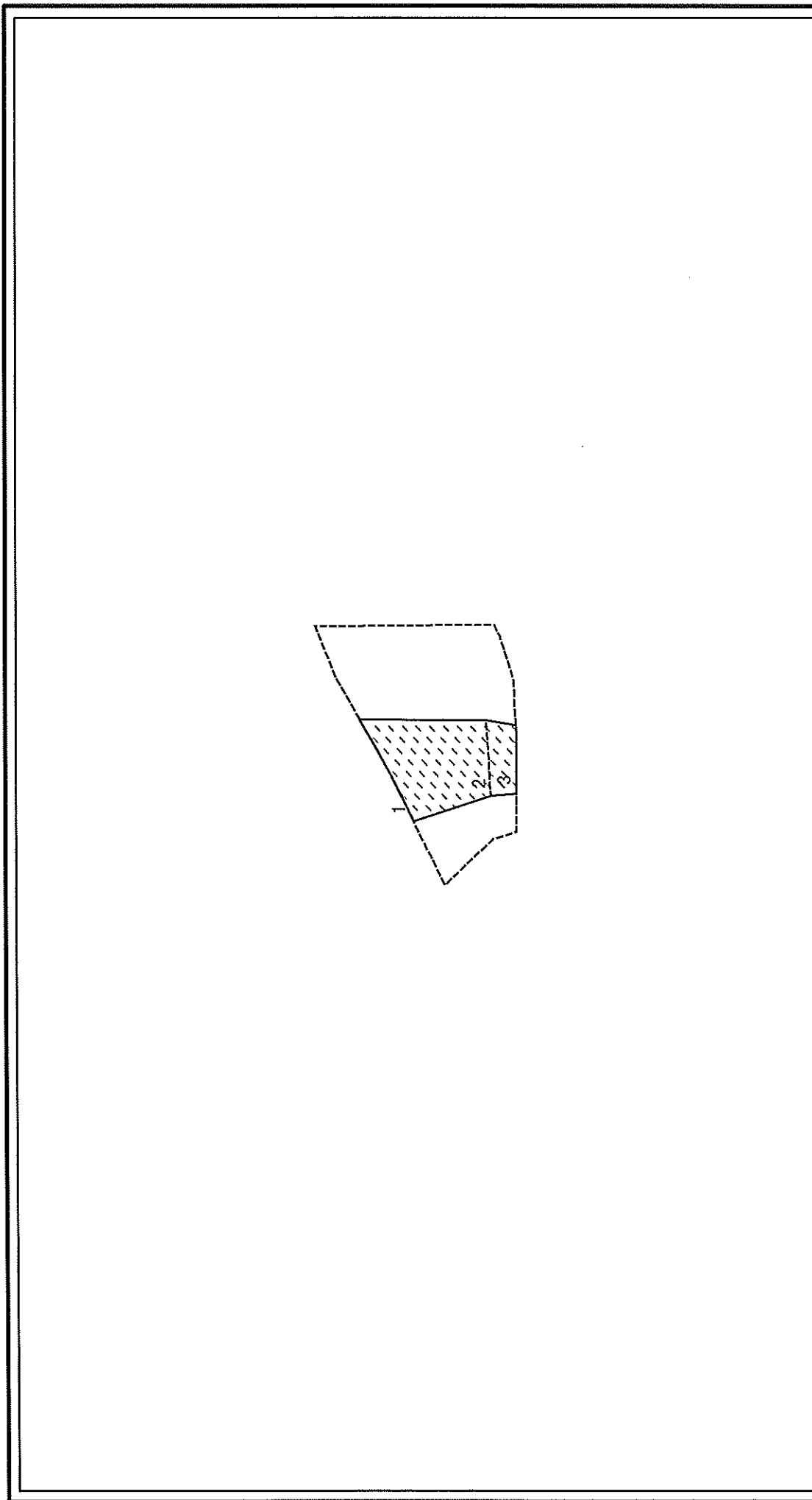
土砂災害警戒区域等の指定の公示に係る図書(その2-1)



図中の数字は横断測線番号を示す

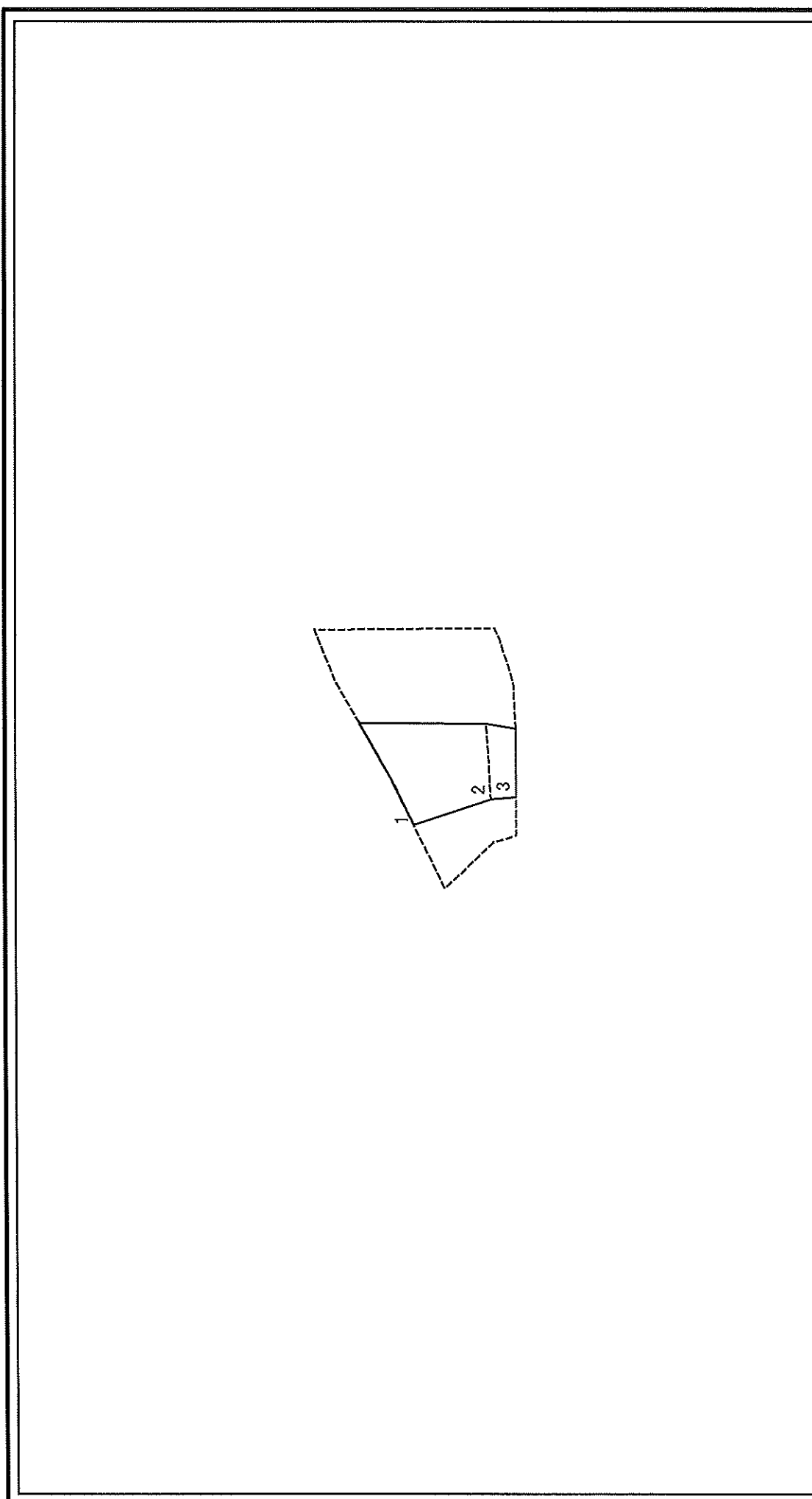
様式-2-1(急) 土砂災害警戒区域・土砂災害特別警戒区域 区域図(その2)	土砂災害防止法施行令第2条の基準に該当する区域 土砂災害防止法 施行令第3条の 基準に該当する 区域	土砂等の(移動)高さ1m以下の場合 土砂等の移動による力が100kN/mを超える区域 土砂等の堆積の高さが3mを超える区域 それ以外の区域	自然現象 の種類 告示番号 告示年月日	急傾斜地の崩壊 箇所番号 箇所名 所在地	282-1 有山(1) 富山県魚津市有山
	縮尺 1:1,000		N 縮尺 1:1,000		

土砂災害警戒区域等の指定の公示に係る図書(その2-2)



<p>様式-2-2(急) 土砂災害特別警戒区域の区域区分図 (急傾斜地の崩壊に伴う土石等の移動により 建築物の地上部に作用すると想定される力)</p>		<p>土砂災害防止法施行令第2条の基準に該当する区域</p> <p>土砂災害防止法 施行令第3条の 基準に該当する 区域</p>	<p>縮尺 1:1,000</p>	<p>自然現象 の種類 告示番号 告示年月日</p>	<p>急傾斜地の崩壊</p>	<p>箇所番号 箇所名 所在地</p>	<p>282-1 有山(1) 富山県魚津市有山</p>
<p>図中の数字は横断測線番号を示す</p>							

土砂災害警戒区域等の指定の公示に係る図書(その2-3)

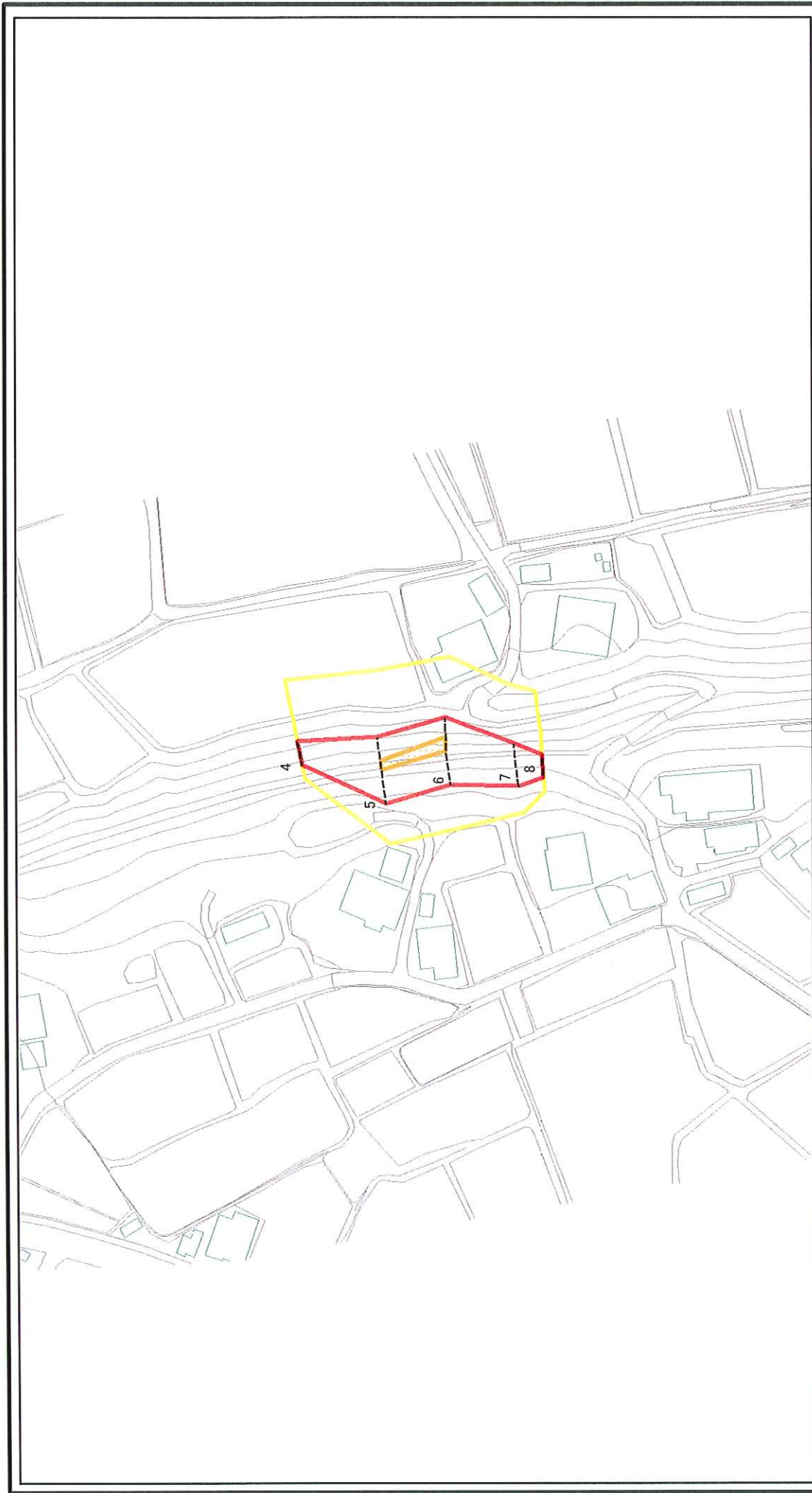


土砂災害防止法 施行令第三條の 基準に該当する 区域		<input type="checkbox"/>	土砂災害防止法 施行令第二條の基準に該当する区域	<input type="checkbox"/>	自然現象 の種類	箇所番号	282-1
土砂災害防止法 施行令第三條の 基準に該当する 区域		<input checked="" type="checkbox"/>	土砂災害防止法 施行令第三條の 基準に該当する 区域	<input checked="" type="checkbox"/>	告示番号	箇所名	有山 (1)
土砂災害防止法 施行令第三條の 基準に該当する 区域		<input type="checkbox"/>	土砂災害防止法 施行令第三條の 基準に該当する 区域	<input type="checkbox"/>	告示年月日	所在地	富山県魚津市有山

図中の数字は横断測線番号を示す

様式一2-3(急)
 土砂災害特別警戒区域の区域区分図
 (急傾斜地の崩壊に伴う土石等の堆積により
 建築物の地上部に作用すると想定される力)

土砂災害警戒区域等の指定の公示に係る図書(その2-1)



0 25 50 100m

様式-2-1(急)

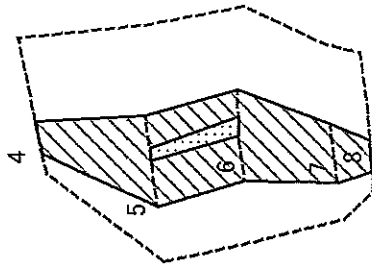
土砂災害警戒区域・土砂災害特別警戒区域

区域図(その2)

図中の数字は横断測線番号を示す

土砂災害防止法施行令第二条の基準に該当する区域		N ▲	自然現象 の種類	急傾斜地の崩壊	箇所番号
土砂災害防止法 施行令第三条の 基準に該当する 区域	土石等の移動(移動)高さが1m以下の場合、 土石等の移動による方が100kN/mを超える区域				
土砂災害防止法 施行令第三条の 基準に該当する 区域	土石等の堆積の高さが3mを超える区域 それ以外の区域		告示年月日	有山(1)	富山県魚津市有山

土砂災害警戒区域等の指定の公示に係る図書(その2-2)

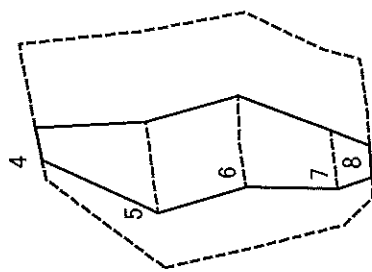


様式-2-2(急)
 土砂災害特別警戒区域の区域区分図
 (急傾斜地の崩壊に伴う土石等の移動により
 建築物の地上部に作用すると想定される力)

図中の数字は横断測線番号を示す

自然現象の種類	箇所番号	急傾斜地の崩壊	縮尺	告示年月日
告示番号	282-2		縮尺	有山(1)
告示年月日			1:1,500	富山県魚津市有山

土砂災害警戒区域等の指定の公示に係る図書(その2-3)



0 25 50 100 m

様式-2-3(急)
土砂災害特別警戒区域の区域区分図
(急傾斜地の崩壊に伴う土石等の堆積により
建築物の地上部に作用すると想定される力)

図中の数字は横断測線番号を示す

土砂災害防止法施行令第2条の基準に該当する区域	<input type="checkbox"/>	N 縮尺 1:1,500	自然現象の種類	急傾斜地の崩壊	箇所番号	282-2
土砂災害防止法施行令第3条の基準に該当する区域	<input checked="" type="checkbox"/>		告示番号		箇所名	有山(1)
それ以外の区域	<input type="checkbox"/>		告示年月日	所在地	富山県魚津市有山	

