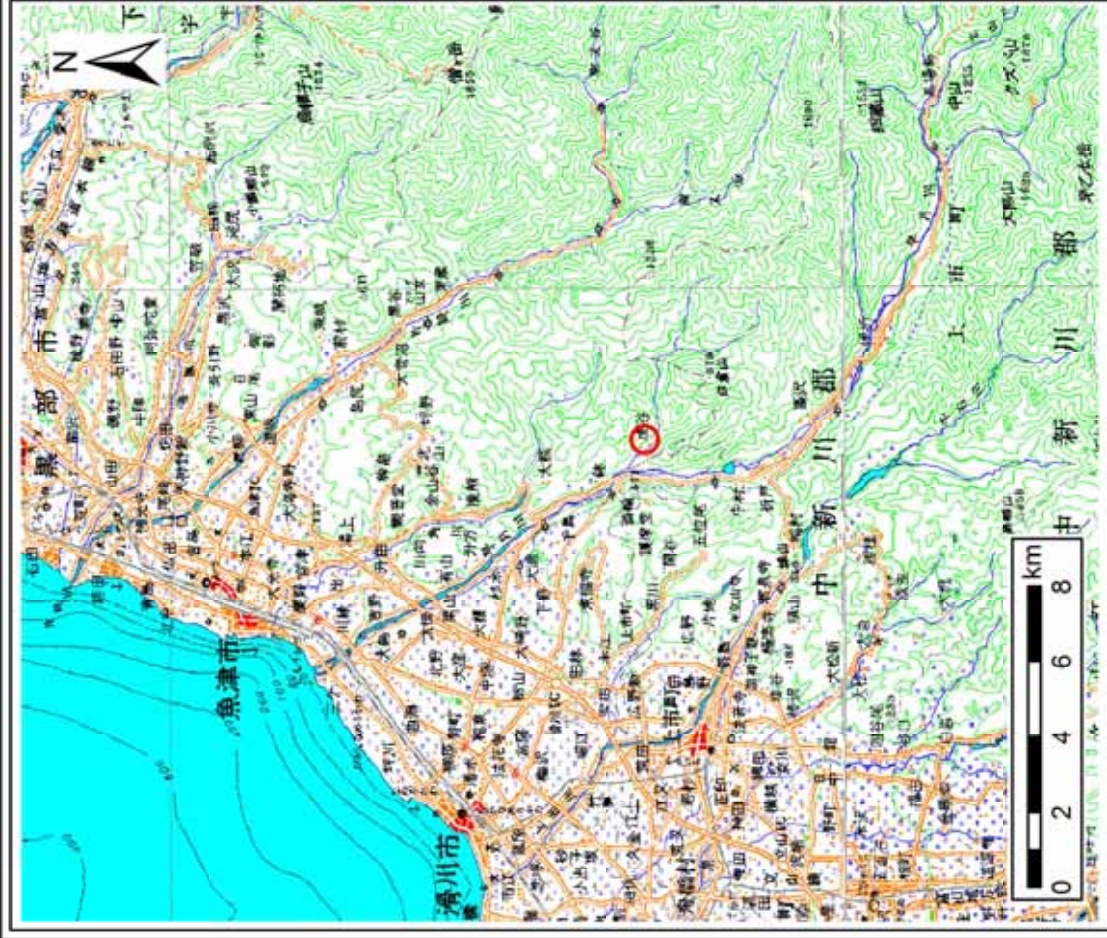
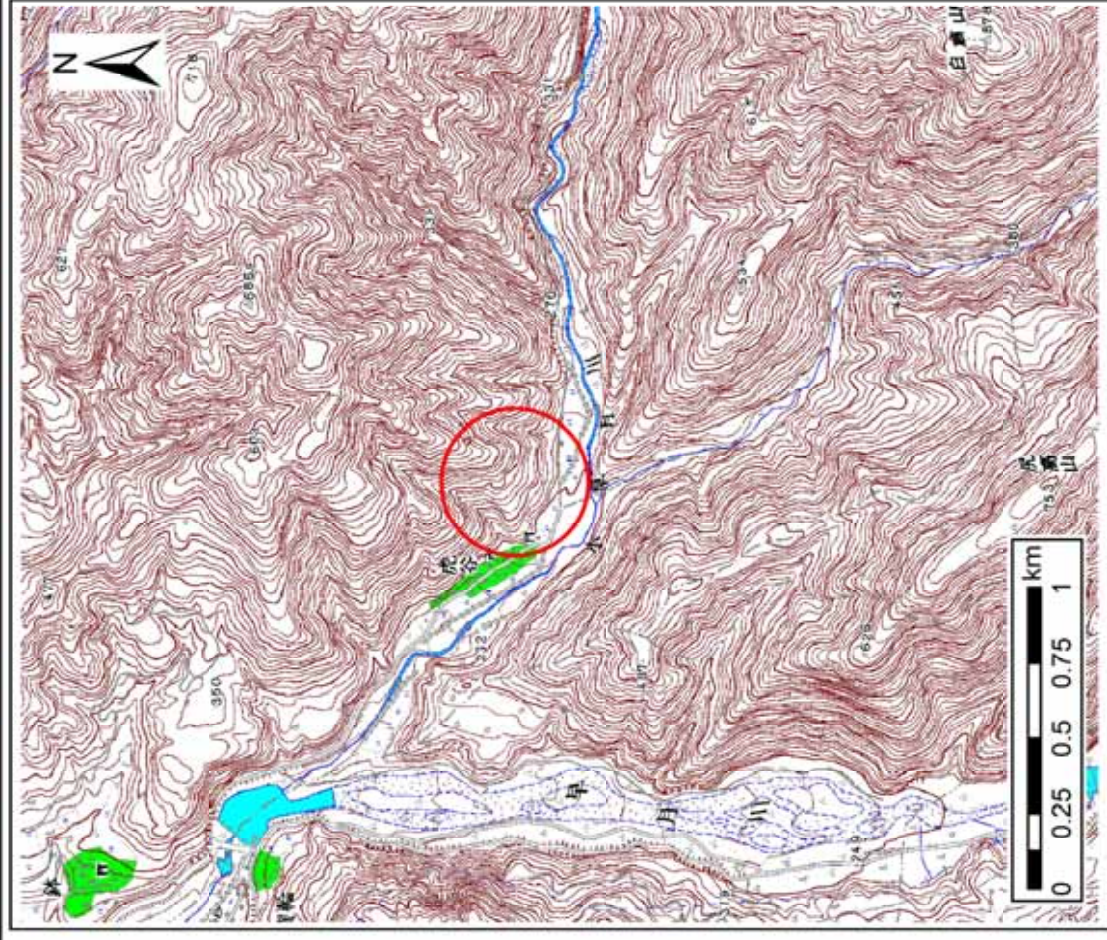


# 土砂災害警戒区域等の指定に係る図書の公示(その1)



(1/200,000)



(1/25,000)

様式-1(急)  
土砂災害警戒区域・土砂災害特別警戒区域  
位置図

自然現象の種類

箇所番号

箇所名

所在地

急傾斜地の崩壊

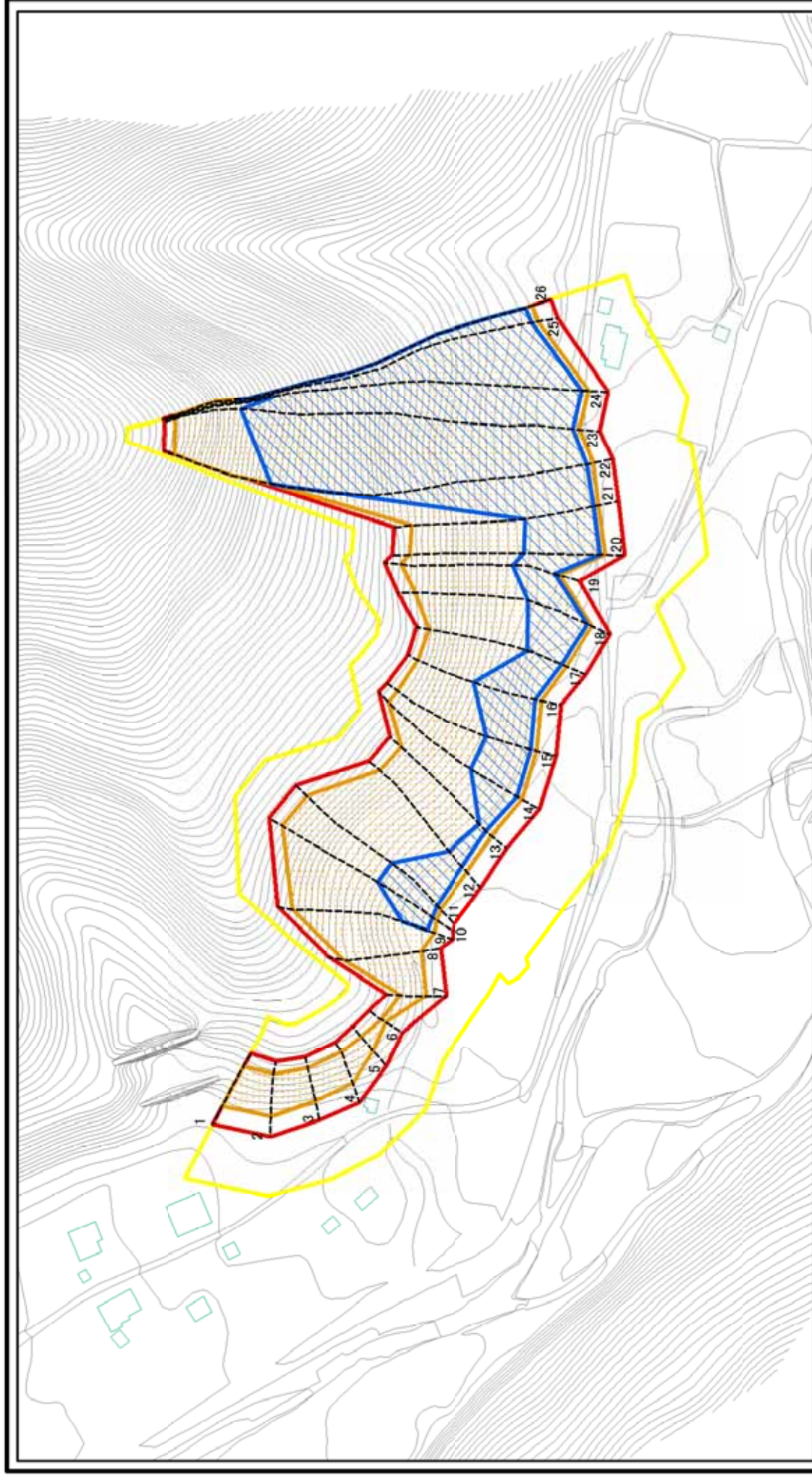
J35

虎谷(2)

富山県魚津市虎谷

この地図は、国土地理院長の承認を得て、同院発行の20万分1地勢図 2万5千分1地形図を複製したものである。(認証番号 平18総複、第1078号)

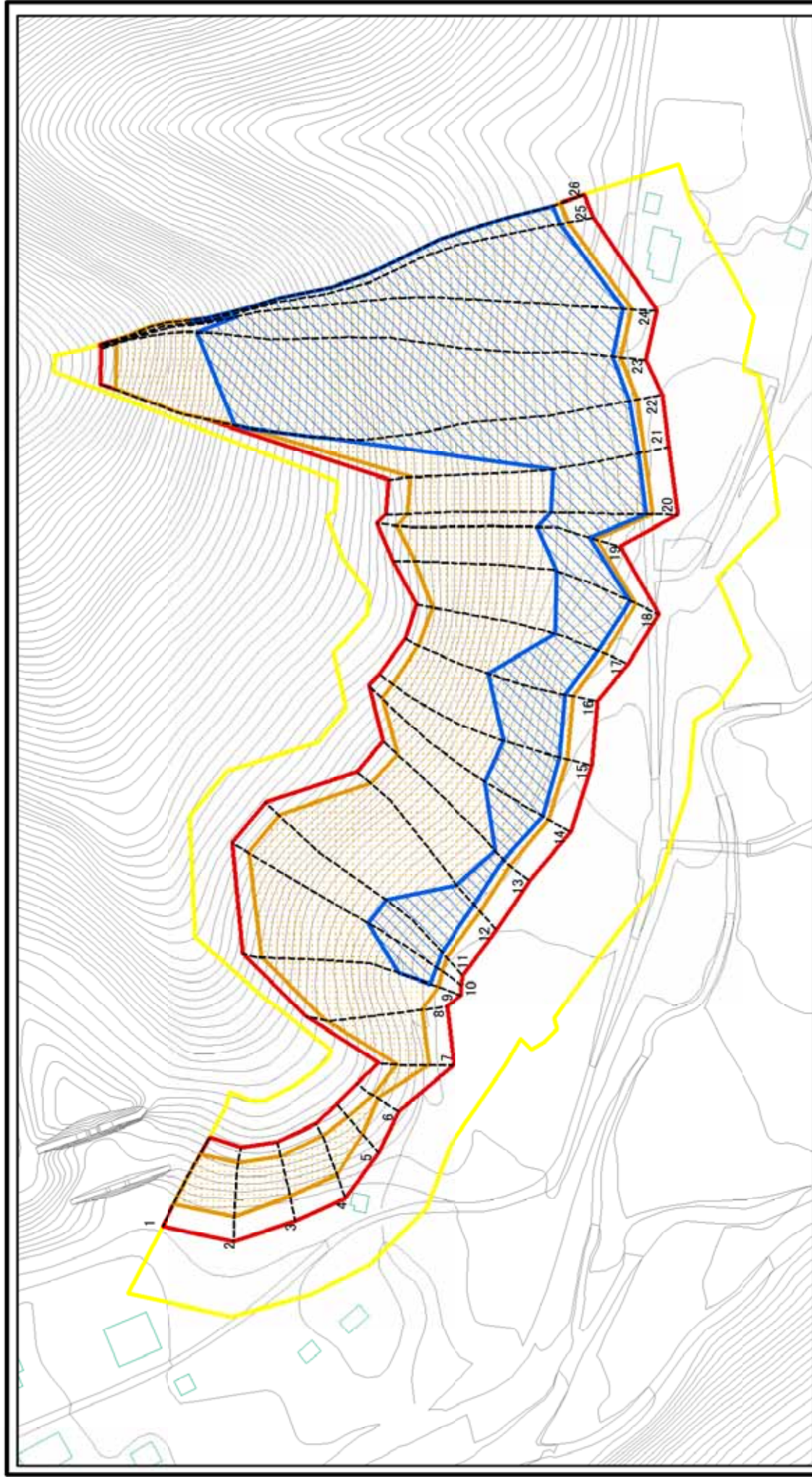
# 土砂災害警戒区域等の指定の公示に係る図書(その2)



図中の数字は横断測線番号を示す

土砂災害防止法施行令第2条の基準に該当する区域 土砂災害防止法 施行令第3条の 基準に該当する 区域		土石等の(移動)高さか1m以下の場合、 土石等の移動による力が100kN/mを超える区域 土石等の増積の高さが3mを超える区域 それ以外の区域	縮尺 1:2,500	自然現象 の種類 告示番号 告示年月日	急傾斜地の崩壊	箇所番号	J35
						箇所名	虎谷(2)
様式-2(急) 土砂災害警戒区域・土砂災害特別警戒区域 区域図(その1)						所在地	富山県魚津市虎谷

# 土砂災害警戒区域等の指定の公示に係る図書(その2-1)



0 25 50 100m

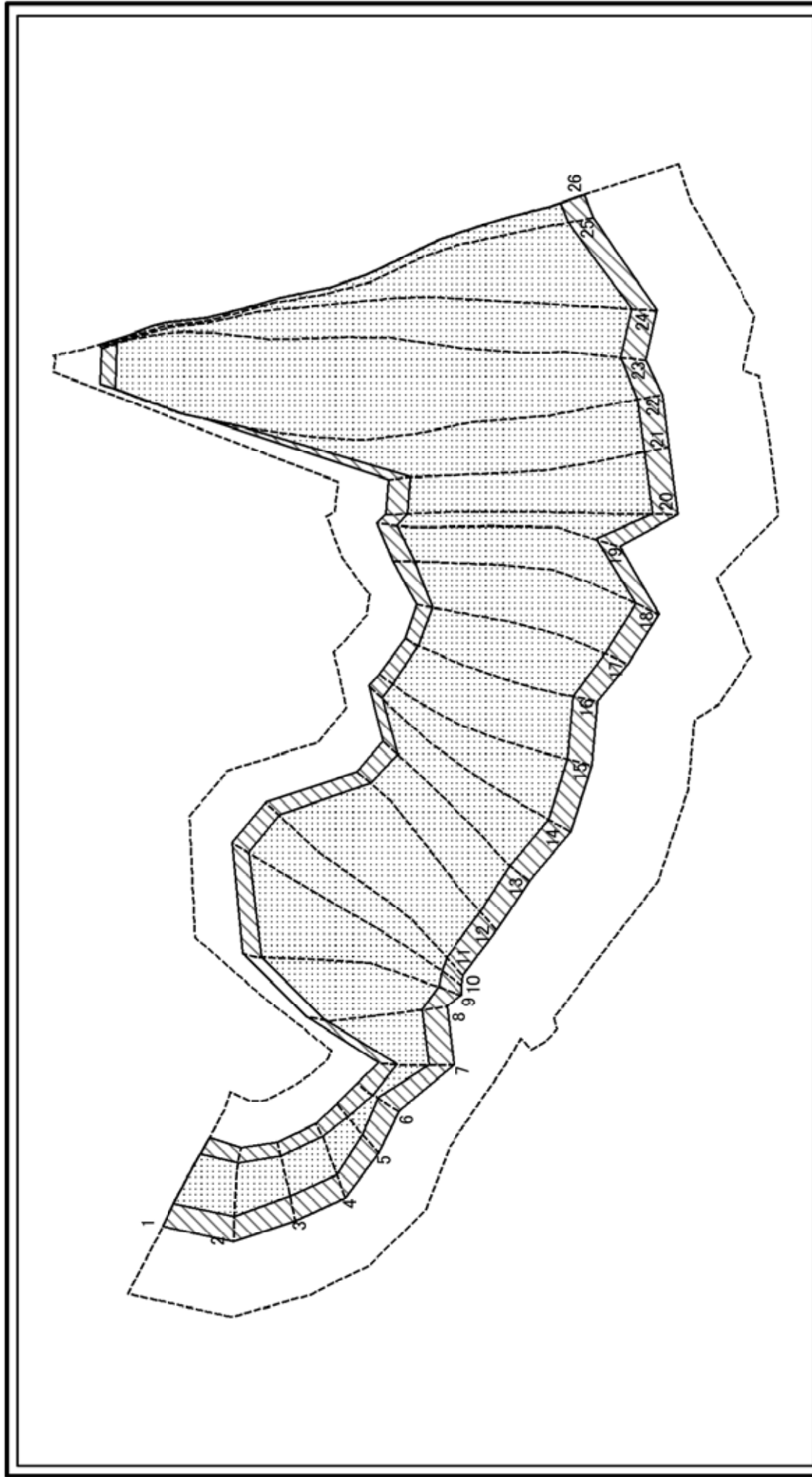
図中の数字は横断測線番号を示す

様式-2-1(急)  
土砂災害警戒区域・土砂災害特別警戒区域  
区域図(その2)

土砂災害防止法施行令第2条の基準に該当する区域	急傾斜地の崩壊	箇所番号	J35
土砂災害防止法 施行令第3条の 基準に該当する 区域	自然現象 の種類	箇所名	虎谷(2)
土石等の(移動)高さが1m以下の場合、 土石等の移動による力が100kN/mを超える区域	告示番号	所在地	富山県魚津市成谷
土石等の堆積の高さが3mを超える区域	告示年月日		
それ以外の区域			

縮尺  
1:2,000

# 土砂災害警戒区域等の指定の公示に係る図書(その2-2)



0 25 50 100

様式-2-2(急)  
土砂災害特別警戒区域の区域区分図  
(急傾斜地の崩壊に伴う土石等の移動により  
建築物の地上部に作用すると想定される力)

土砂災害防止法施行令第2条の基準に該当する区域  
 土砂災害防止法  
施行令第3条の  
基準に該当する  
区域  
 土石等の移動)高さが1m以下の場合、  
土石等の移動による力が100kN/mを超える区域  
 それ以外の区域

縮尺  
1:2,000

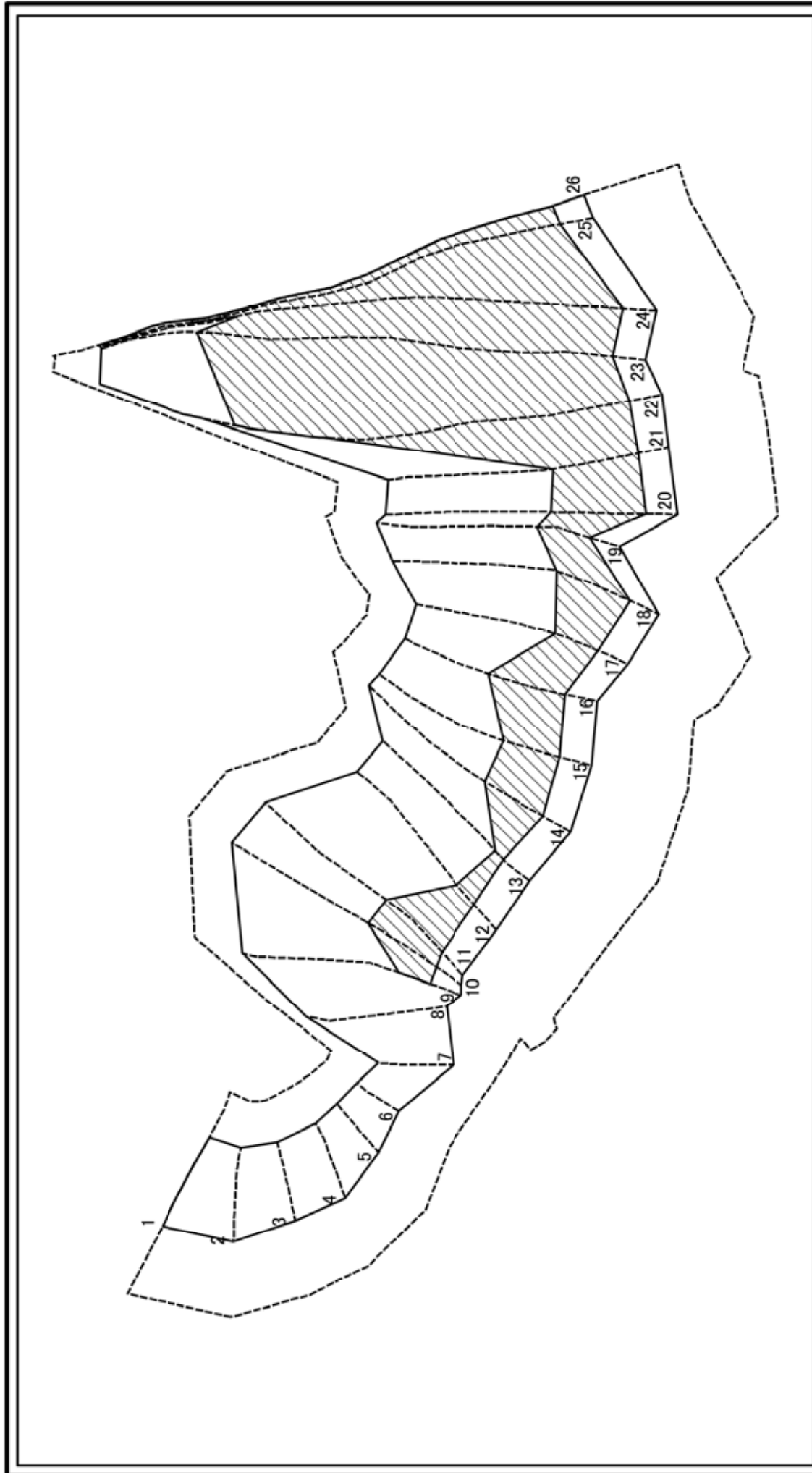
自然現象  
の種類  
告示番号  
告示年月日

急傾斜地の前壊  
箇所名  
所在地

箇所番号  
J35  
虎谷(2)  
富山県魚津市虎谷

図中の数字は横断測線番号を示す

# 土砂災害警戒区域等の指定の公示に係る図書(その2-3)



0 25 50 100

様式-2-3(急)  
 土砂災害特別警戒区域の区域区分図  
 (急傾斜地の崩壊に伴う土石等の堆積により  
 建築物の地上部に作用すると想定される力)

図中の数字は横断測線番号を示す

土砂災害防止法施行令第二条の基準に該当する区域	<input type="checkbox"/>	急傾斜地の崩壊	箇所番号	J35
	<input type="checkbox"/>			
土砂災害防止法施行令第三条の基準に該当する区域	<input checked="" type="checkbox"/>	告示番号	箇所名	虎谷(2)
土石等の堆積の高さが3mを超える区域	<input checked="" type="checkbox"/>	告示年月日	所在地	富山県魚津市虎谷
それ以外の区域	<input type="checkbox"/>			

# 土砂災害警戒区域等の指定に係る図書(その3)

横断測線の区間	土石等の移動により建築物の地上部に作用すると想定される力				土石等の堆積により建築物の地上部に作用すると想定される力				土石等の移動により建築物の地上部に作用すると想定される力				土石等の堆積により建築物の地上部に作用すると想定される力			
	土石等の(移動)高さが1m以下の場合、土石等の移動による力が100kN/m <sup>2</sup> を超える区域		それ以外の区域		土石等の堆積の高さが3mを超える区域		それ以外の区域		土石等の(移動)高さが1m以下の場合、土石等の移動による力が100kN/m <sup>2</sup> を超える区域		それ以外の区域		土石等の堆積の高さが3mを超える区域		それ以外の区域	
	力の大きさのうち最大のもの (kN/m <sup>2</sup> )	土石等の高さ (m)	力の大きさのうち最大のもの (kN/m <sup>2</sup> )	土石等の高さ (m)	力の大きさのうち最大のもの (kN/m <sup>2</sup> )	土石等の高さ (m)	力の大きさのうち最大のもの (kN/m <sup>2</sup> )	土石等の高さ (m)	力の大きさのうち最大のもの (kN/m <sup>2</sup> )	土石等の高さ (m)	力の大きさのうち最大のもの (kN/m <sup>2</sup> )	土石等の高さ (m)	力の大きさのうち最大のもの (kN/m <sup>2</sup> )	土石等の高さ (m)	力の大きさのうち最大のもの (kN/m <sup>2</sup> )	土石等の高さ (m)
1 ~ 2	146.38	1.00	100.00	1.00	-	13.78	2.58	-	-	-	-	-	-	-	-	-
2 ~ 3	147.26	1.00	100.00	1.00	-	15.32	2.86	-	-	-	-	-	-	-	-	-
3 ~ 4	147.26	1.00	100.00	1.00	-	15.32	2.86	-	-	-	-	-	-	-	-	-
4 ~ 5	146.28	1.00	100.00	1.00	-	14.82	2.77	-	-	-	-	-	-	-	-	-
5 ~ 6	127.97	1.00	100.00	1.00	-	15.58	2.91	-	-	-	-	-	-	-	-	-
6 ~ 7	129.32	1.00	100.00	1.00	-	15.58	2.91	-	-	-	-	-	-	-	-	-
7 ~ 8	152.59	1.00	100.00	1.00	-	14.66	2.74	-	-	-	-	-	-	-	-	-
8 ~ 9	157.07	1.00	100.00	1.00	-	16.05	3.00	-	-	-	-	-	-	-	-	-
9 ~ 10	158.28	1.00	100.00	1.00	19.48	3.64	3.00	19.48	3.64	3.00	16.05	3.00	16.05	3.00	16.05	3.00
10 ~ 11	160.17	1.00	100.00	1.00	19.62	3.67	3.00	19.62	3.67	3.00	16.05	3.00	16.05	3.00	16.05	3.00
11 ~ 12	161.53	1.00	100.00	1.00	19.62	3.67	3.00	19.62	3.67	3.00	16.05	3.00	16.05	3.00	16.05	3.00
12 ~ 13	161.53	1.00	100.00	1.00	17.91	3.35	3.00	17.91	3.35	3.00	16.05	3.00	16.05	3.00	16.05	3.00
13 ~ 14	162.47	1.00	100.00	1.00	19.82	3.70	3.00	19.82	3.70	3.00	16.05	3.00	16.05	3.00	16.05	3.00
14 ~ 15	167.73	1.00	100.00	1.00	20.32	3.80	3.00	20.32	3.80	3.00	16.05	3.00	16.05	3.00	16.05	3.00
15 ~ 16	174.66	1.00	100.00	1.00	21.30	3.98	3.00	21.30	3.98	3.00	16.05	3.00	16.05	3.00	16.05	3.00
16 ~ 17	174.66	1.00	100.00	1.00	21.30	3.98	3.00	21.30	3.98	3.00	16.05	3.00	16.05	3.00	16.05	3.00
17 ~ 18	167.44	1.00	100.00	1.00	20.32	3.80	3.00	20.32	3.80	3.00	16.05	3.00	16.05	3.00	16.05	3.00
18 ~ 19	155.37	1.00	100.00	1.00	19.29	3.60	3.00	19.29	3.60	3.00	16.05	3.00	16.05	3.00	16.05	3.00
19 ~ 20	155.37	1.00	100.00	1.00	19.29	3.60	3.00	19.29	3.60	3.00	16.05	3.00	16.05	3.00	16.05	3.00
20 ~ 21	152.64	1.00	100.00	1.00	19.07	3.56	3.00	19.07	3.56	3.00	16.05	3.00	16.05	3.00	16.05	3.00
21 ~ 22	168.85	1.00	100.00	1.00	20.35	3.80	3.00	20.35	3.80	3.00	16.05	3.00	16.05	3.00	16.05	3.00
22 ~ 23	171.45	1.00	100.00	1.00	20.63	3.85	3.00	20.63	3.85	3.00	16.05	3.00	16.05	3.00	16.05	3.00
23 ~ 24	171.45	1.00	100.00	1.00	20.63	3.85	3.00	20.63	3.85	3.00	16.05	3.00	16.05	3.00	16.05	3.00
24 ~ 25	172.56	1.00	100.00	1.00	20.76	3.88	3.00	20.76	3.88	3.00	16.05	3.00	16.05	3.00	16.05	3.00
25 ~ 26	172.69	1.00	100.00	1.00	20.78	3.88	3.00	20.78	3.88	3.00	16.05	3.00	16.05	3.00	16.05	3.00

様式-3(急)	自然現象の種類	箇所番号	J35
	告示番号	箇所名	虎谷(2)
	告示年月日	所在地	富山県魚津市虎谷

建築物の構造の規制に必要な衝撃に関する事項