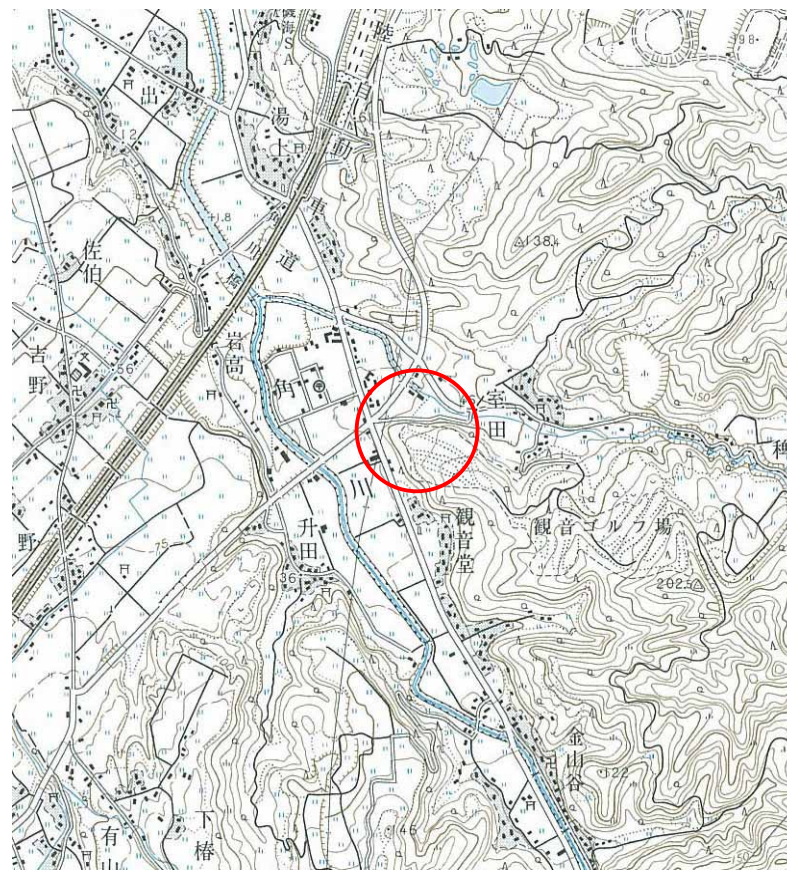


# 土砂災害警戒区域等の指定の公示に係る図書(その1)



(1/200,000)



(1/25,000)

様式-1(急)

土砂災害警戒区域・土砂災害特別警戒区域  
位置図

自然現象の種類

急傾斜地の崩壊

箇所番号

J44

箇所名

室田(4)

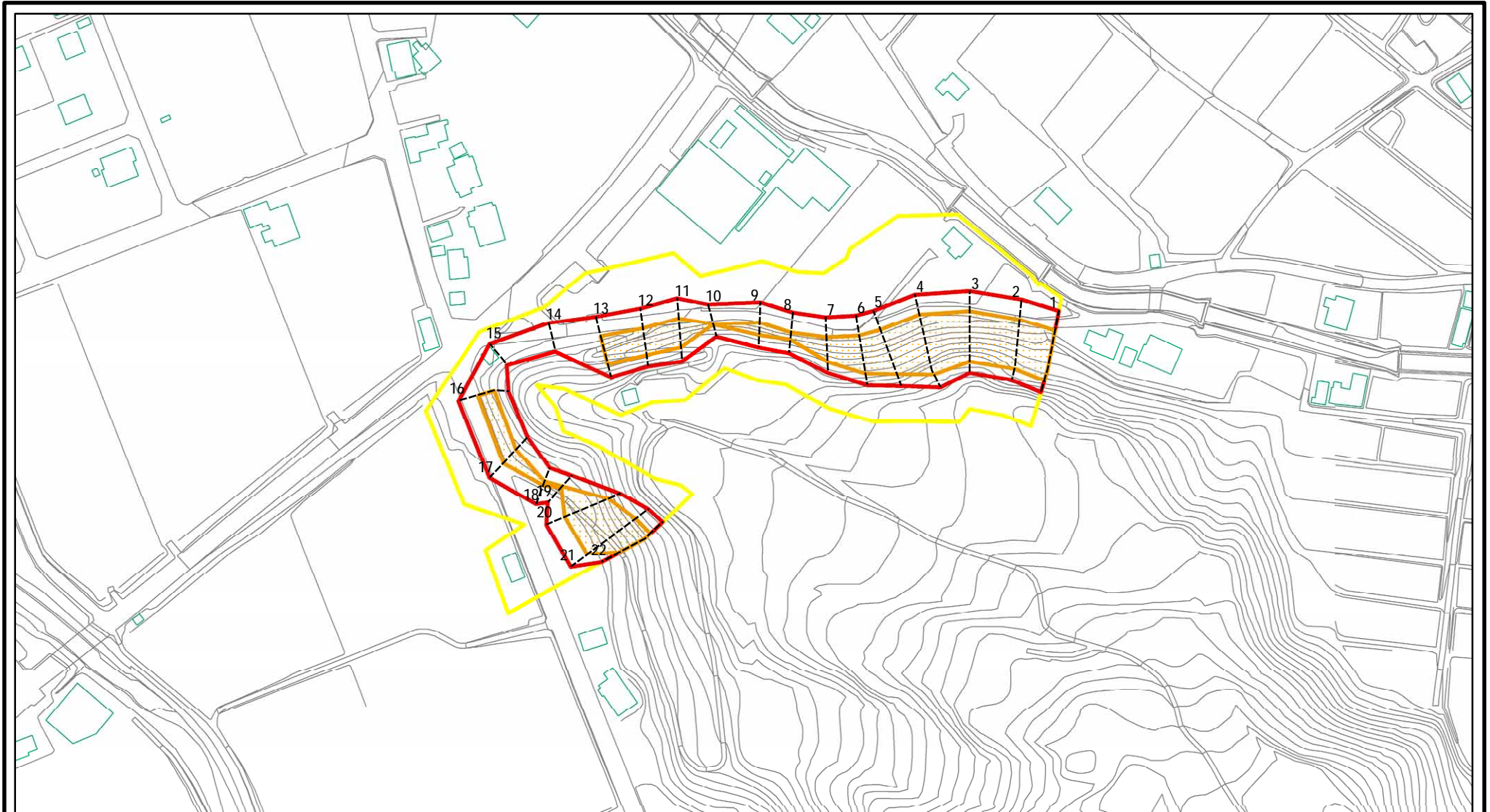
所在地

富山県魚津市観音堂, 室田

この地図は、国土地理院長の承認を得て、同院発行の2万5千分の1地形図 20万分の1地勢図を複製したものである。(承認番号)平17 北複、第365号



# 土砂災害警戒区域等の指定の公示に係る図書 (その2)



0 25 50 100m

図中の数字は横断測線番号を示す

様式 - 2 (急)

土砂災害警戒区域・土砂災害特別警戒区域  
区域図 (その1)

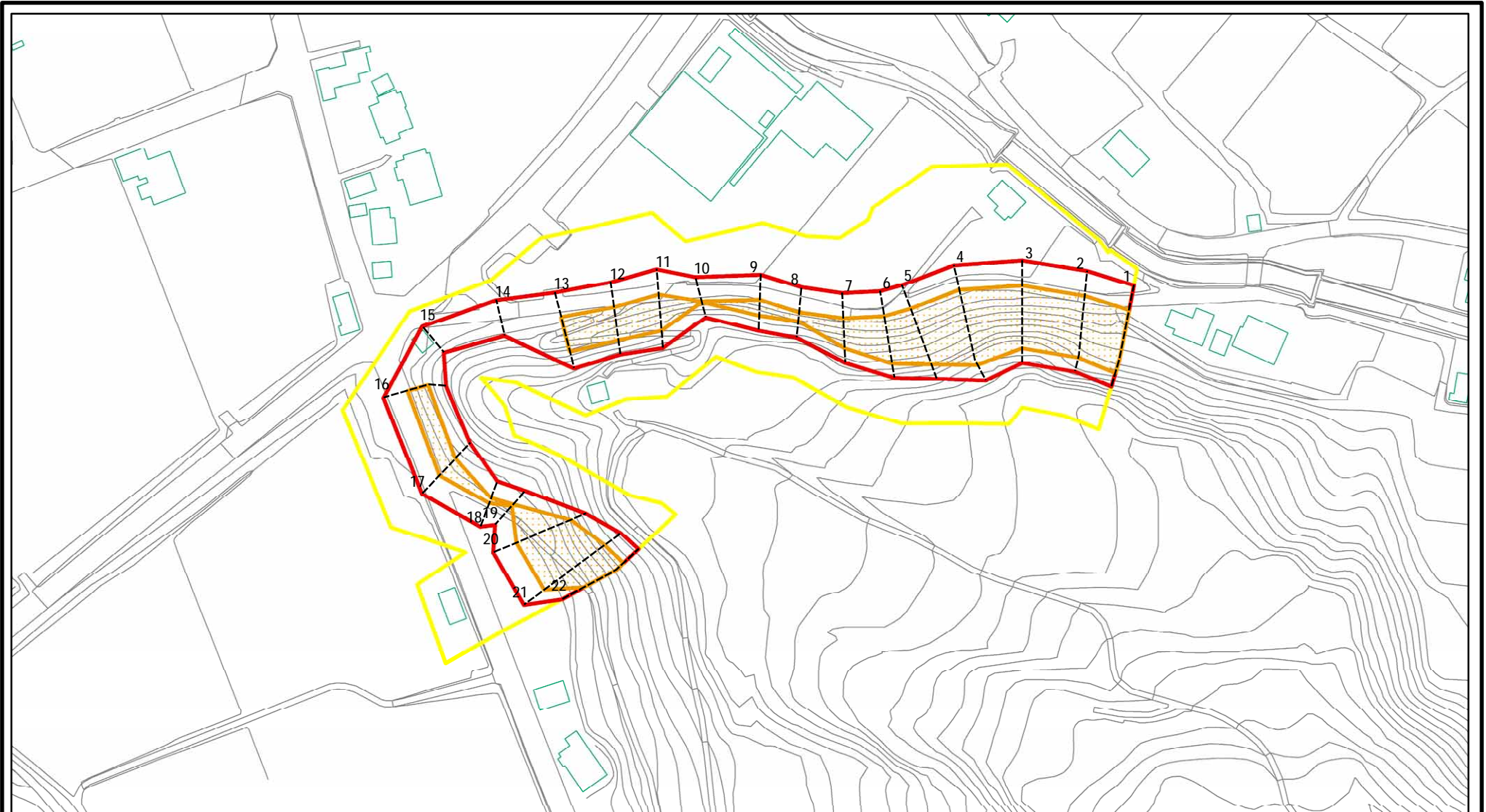
土砂災害防止法施行令第二条の基準に該当する区域	
土砂災害防止法施行令第三条の基準に該当する区域	
それ以外の区域	

+	縮尺	1:2,500
---	----	---------

自然現象の種類	急傾斜地の崩壊
告示番号	
告示年月日	

箇所番号	J44
箇所名	室田(4)
所在地	富山県魚津市観音堂, 室田

# 土砂災害警戒区域等の指定の公示に係る図書 (その 2 - 1)



0 25 50 100 m

図中の数字は横断測線番号を示す

様式 - 2 - 1 (急)

土砂災害警戒区域・土砂災害特別警戒区域  
区域図 (その 2)

土砂災害防止法施行令第二条の基準に該当する区域



土

自然現象  
の種類

急傾斜地の崩壊

箇所番号

J44

土砂災害防止法  
施行令第三条の  
基準に該当する  
区域



縮尺

告示番号

箇所名

室田(4)

それ以外の区域



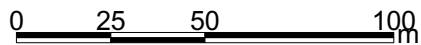
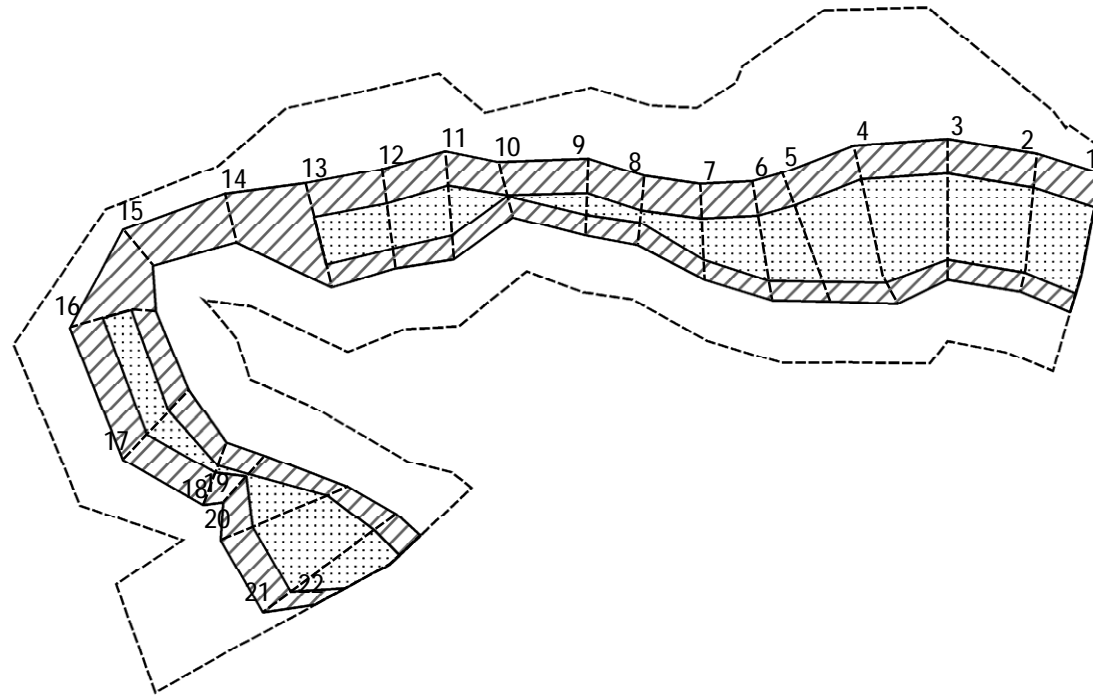
1:2,000

告示年月日

所在地

富山県魚津市観音堂, 室田

# 土砂災害警戒区域等の指定の公示に係る図書 (その2 - 2)



図中の数字は横断測線番号を示す

様式 - 2 - 2 (急)  
 土砂災害特別警戒区域の区域区分図  
 (急傾斜地の崩壊に伴う土石等の移動により  
 建築物の地上部に作用すると想定される力)

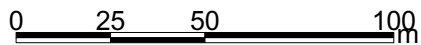
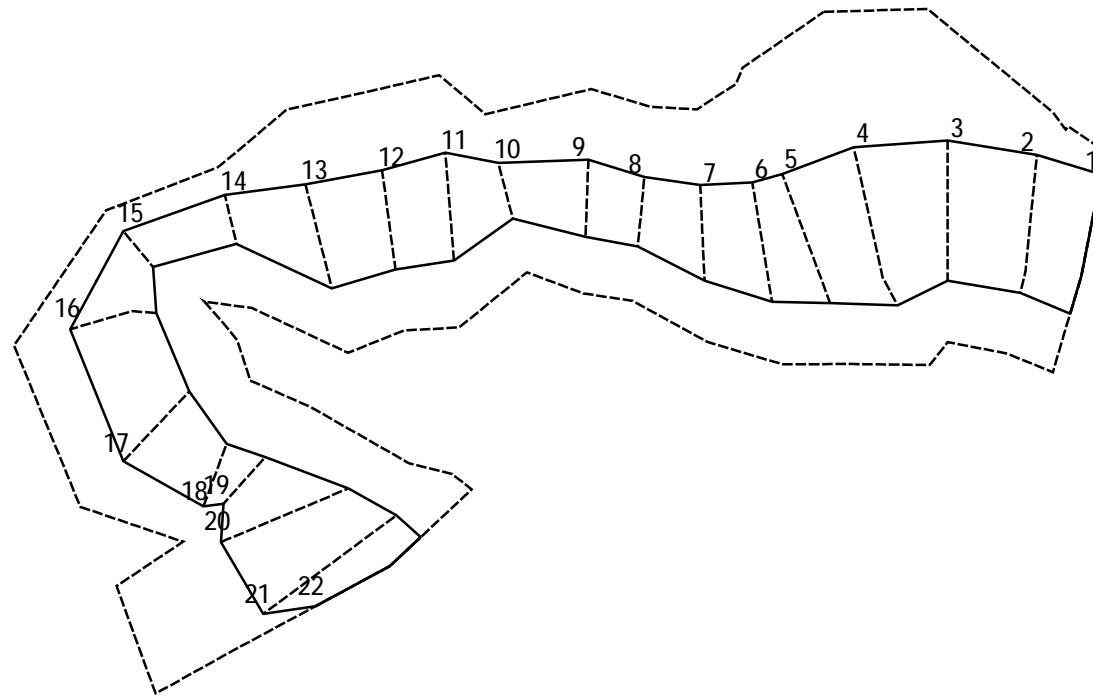
土砂災害防止法施行令第二条の基準に該当する区域	
土砂災害防止法施行令第三条の基準に該当する区域	
それ以外の区域	

±	縮尺
	1:2,000

自然現象の種類	急傾斜地の崩壊
告示番号	
告示年月日	

箇所番号	J44
箇所名	室田(4)
所在地	富山県魚津市観音堂, 室田

# 土砂災害警戒区域等の指定の公示に係る図書 (その 2 - 3)



図中の数字は横断測線番号を示す

様式 - 2 - 3 (急)  
 土砂災害特別警戒区域の区域区分図  
 (急傾斜地の崩壊に伴う土石等の堆積により  
 建築物の地上部に作用すると想定される力)

土砂災害防止法施行令第二条の基準に該当する区域	
土砂災害防止法施行令第三条の基準に該当する区域	
それ以外の区域	

±  
縮尺  
1:2,000

自然現象の種類  
告示番号  
告示年月日

急傾斜地の崩壊

箇所番号  
箇所名  
所在地

J44  
室田(4)  
富山県魚津市観音堂, 室田



## 土砂災害警戒区域等の指定の公示に係る図書(その3)

横断測線の区間	土石等の移動により建築物の地上部に作用すると想定される力				土石等の堆積により建築物の地上部に作用すると想定される力				横断測線の区間	土石等の移動により建築物の地上部に作用すると想定される力				土石等の堆積により建築物の地上部に作用すると想定される力			
	土石等の(移動)高さが1m以下の場合、土石等の移動による力が100kN/m <sup>2</sup> を超える区域		それ以外の区域		土石等の堆積の高さが3mを超える区域		それ以外の区域			土石等の(移動)高さが1m以下の場合、土石等の移動による力が100kN/m <sup>2</sup> を超える区域		それ以外の区域		土石等の堆積の高さが3mを超える区域		それ以外の区域	
	力の大きさのうち最大のもの (kN/m <sup>2</sup> )	土石等の高さ (m)	力の大きさのうち最大のもの (kN/m <sup>2</sup> )	土石等の高さ (m)	力の大きさのうち最大のもの (kN/m <sup>2</sup> )	土石等の高さ (m)	力の大きさのうち最大のもの (kN/m <sup>2</sup> )	土石等の高さ (m)		力の大きさのうち最大のもの (kN/m <sup>2</sup> )	土石等の高さ (m)	力の大きさのうち最大のもの (kN/m <sup>2</sup> )	土石等の高さ (m)	力の大きさのうち最大のもの (kN/m <sup>2</sup> )	土石等の高さ (m)	力の大きさのうち最大のもの (kN/m <sup>2</sup> )	土石等の高さ (m)
1 ~ 2	159.7	1.0	100.0	1.0	-	-	14.84	2.8	~								
2 ~ 3	158.2	1.0	100.0	1.0	-	-	14.71	2.7	~								
3 ~ 4	158.2	1.0	100.0	1.0	-	-	14.71	2.7	~								
4 ~ 5	150.5	1.0	100.0	1.0	-	-	13.34	2.5	~								
5 ~ 6	149.9	1.0	100.0	1.0	-	-	12.35	2.3	~								
6 ~ 7	147.3	1.0	100.0	1.0	-	-	12.35	2.3	~								
7 ~ 8	135.7	1.0	100.0	1.0	-	-	13.80	2.6	~								
8 ~ 9	121.8	1.0	100.0	1.0	-	-	13.80	2.6	~								
9 ~ 10	121.8	1.0	100.0	1.0	-	-	13.17	2.5	~								
10 ~ 11	133.5	1.0	100.0	1.0	-	-	11.66	2.2	~								
11 ~ 12	138.4	1.0	100.0	1.0	-	-	12.70	2.4	~								
12 ~ 13	138.4	1.0	100.0	1.0	-	-	12.70	2.4	~								
13 ~ 14	-	-	100.0	1.0	-	-	11.74	2.2	~								
14 ~ 15	-	-	93.4	1.0	-	-	9.03	1.7	~								
15 ~ 16	-	-	100.0	1.0	-	-	10.84	2.0	~								
16 ~ 17	121.3	1.0	100.0	1.0	-	-	10.84	2.0	~								
17 ~ 18	119.4	1.0	100.0	1.0	-	-	10.45	2.0	~								
18 ~ 19	105.9	1.0	100.0	1.0	-	-	8.52	1.6	~								
19 ~ 20	149.2	1.0	100.0	1.0	-	-	11.91	2.2	~								
20 ~ 21	149.2	1.0	100.0	1.0	-	-	13.05	2.4	~								
21 ~ 22	145.5	1.0	100.0	1.0	-	-	13.05	2.4	~								
~									~								
~									~								
~									~								
~									~								
~									~								

様式-3(急)	自然現象の種類	急傾斜地の崩壊	箇所番号	J44
	告示番号		箇所名	室田(4)
	告示年月日		所在地	富山県魚津市観音堂, 室田

建築物の構造の規制に必要な衝撃に関する事項