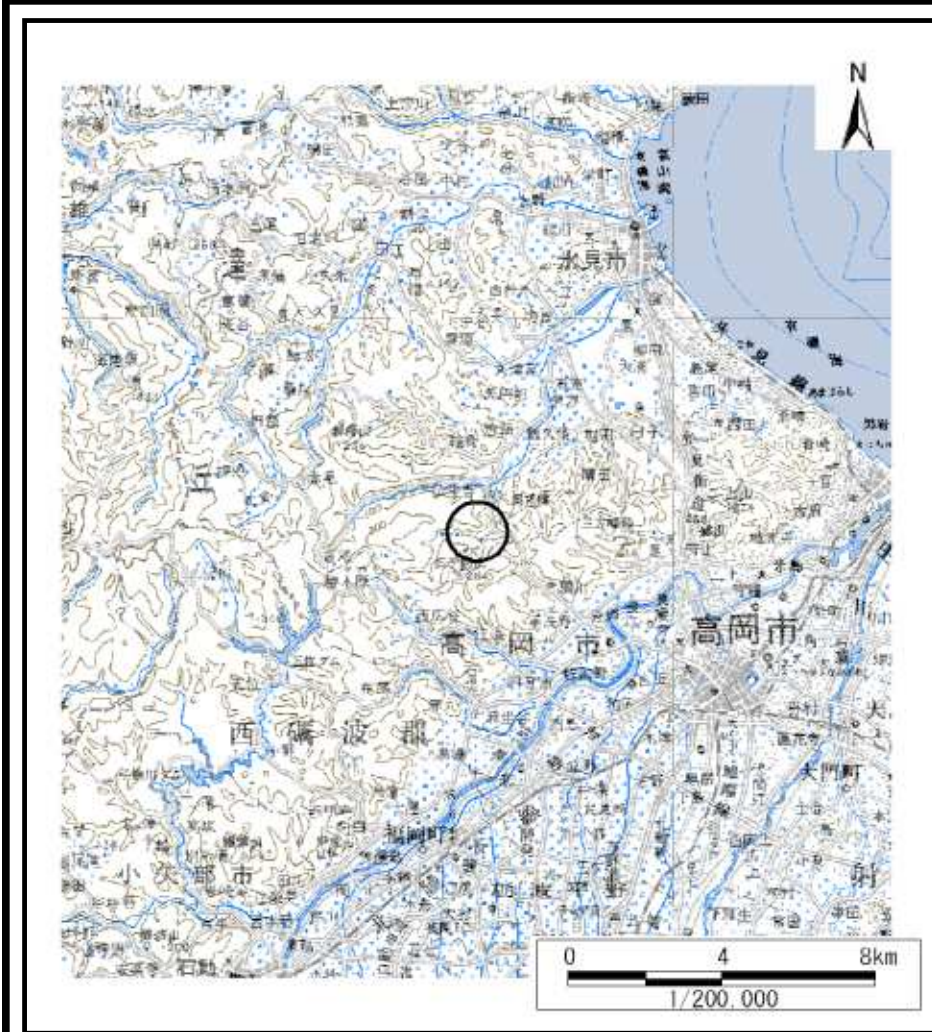
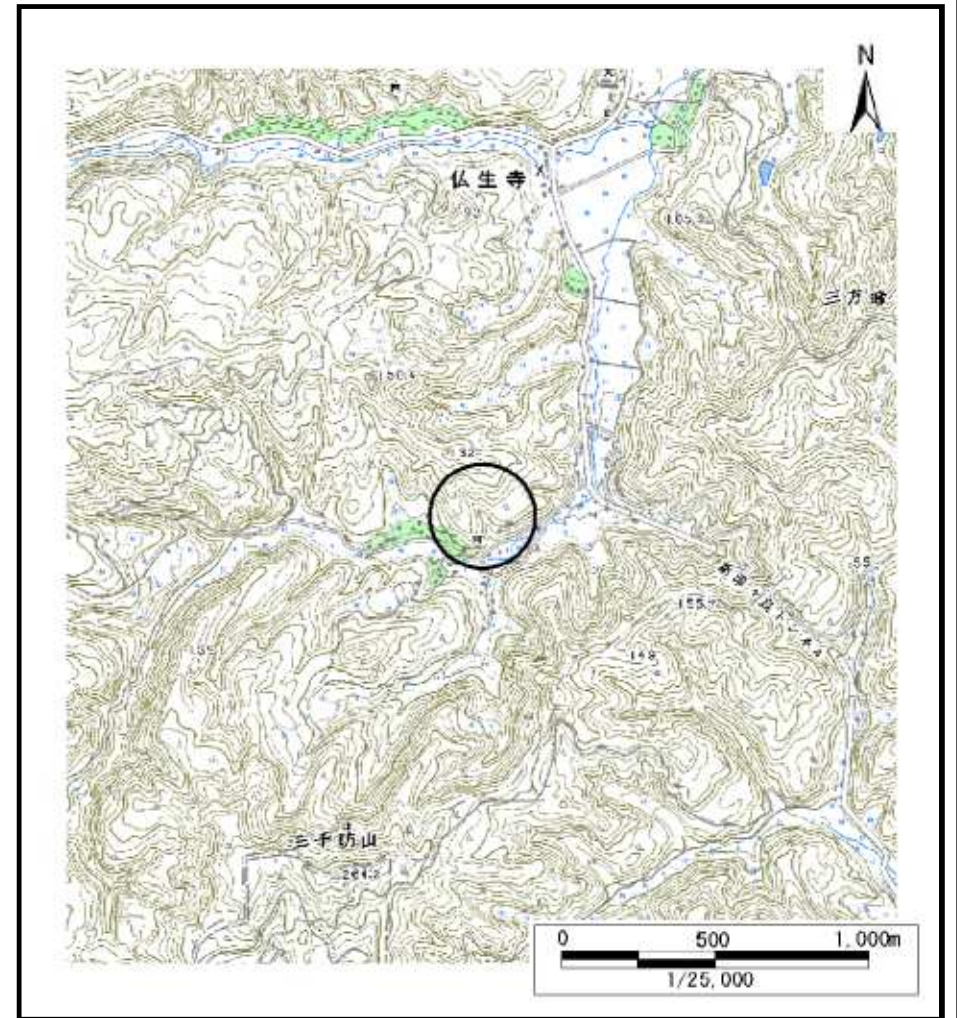


土砂災害警戒区域等の指定の公示に係る図書（その1）



(1/200,000)

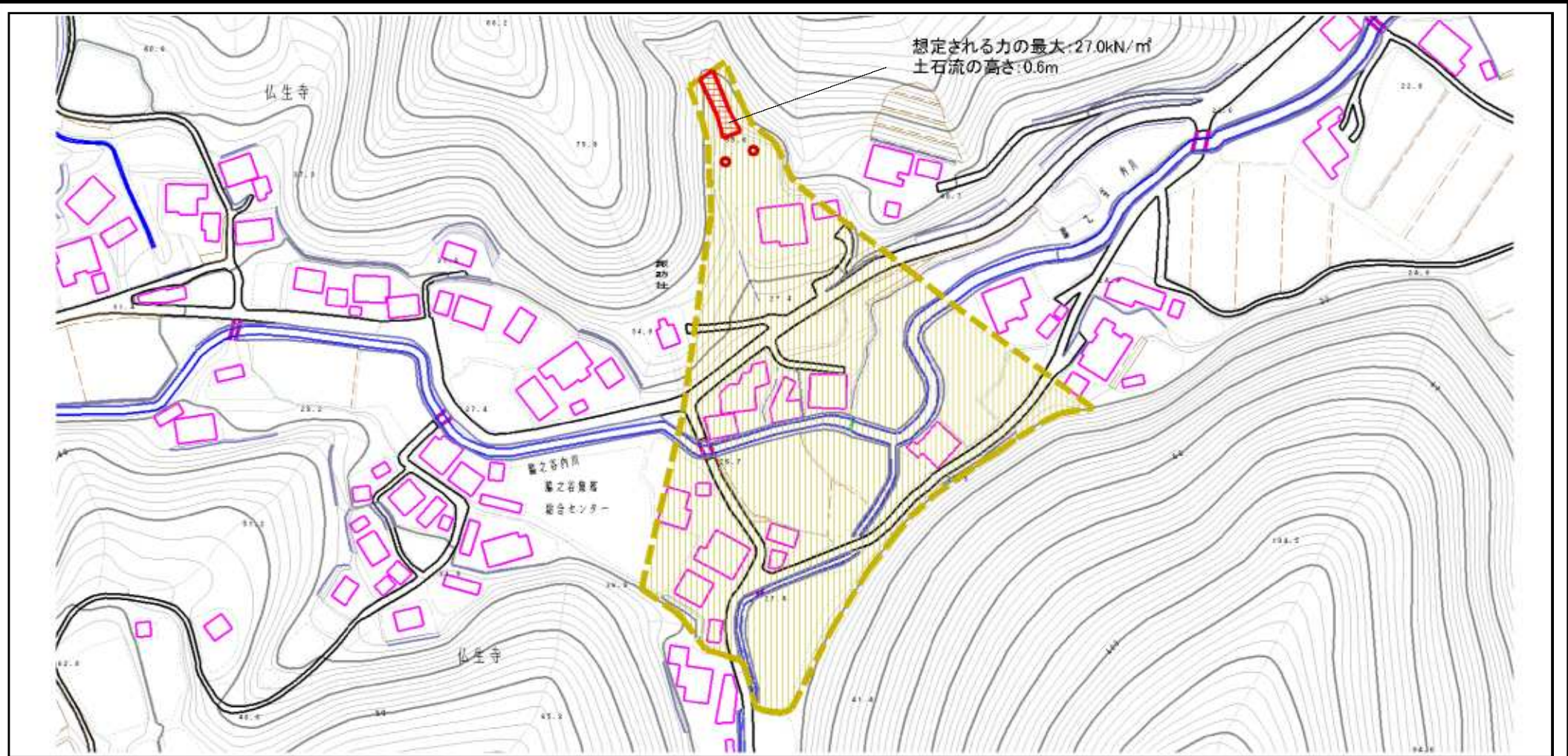


(1/25,000)

様式-1 (土)
土砂災害警戒区域・土砂災害特別警戒区域 位置図

自然現象の種類	土石流
溪流番号	747
溪流名	宮の谷内
所在地	富山県水見市仏生寺

土砂災害警戒区域等の指定の公示に係る図書（その2）



想定される力の最大:270kN/m²
土石流の高さ:0.6m

0 1 ×100m

様式-2 (土)
土砂災害警戒区域・土砂災害特別警戒区域
区域図

土砂災害防止法施行令第二条の基準に該当する区域 土砂災害防止法施行令第三条の基準に該当する区域 その他の区域	 	N 縮尺 1:2,500	自然現象の種類 告示番号 告示年月日	土石流 溪流番号 所在地	747 宮の谷内 富山県水見市仏生寺
--	--------------------------	--------------------------------	----------------------------------	----------------------------	----------------------------------