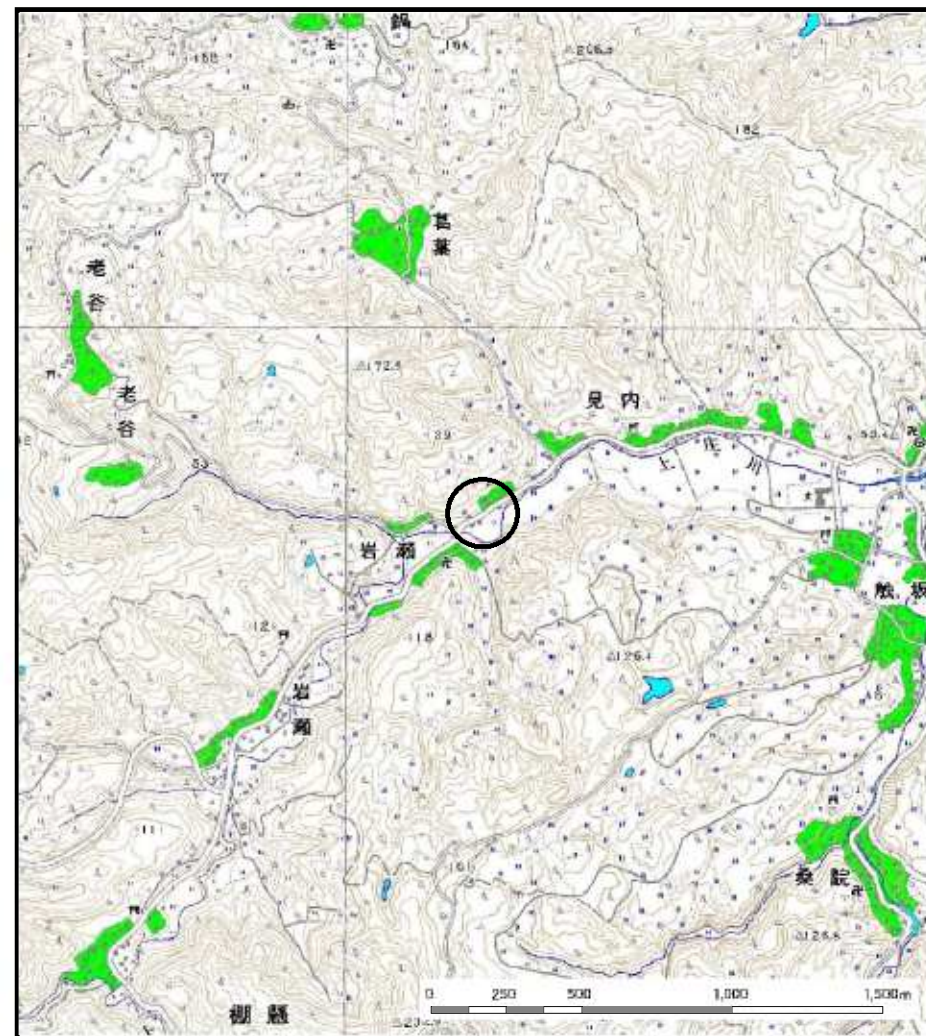


# 土砂災害警戒区域等の指定の公示に係る図書（その1）



(1/200,000)



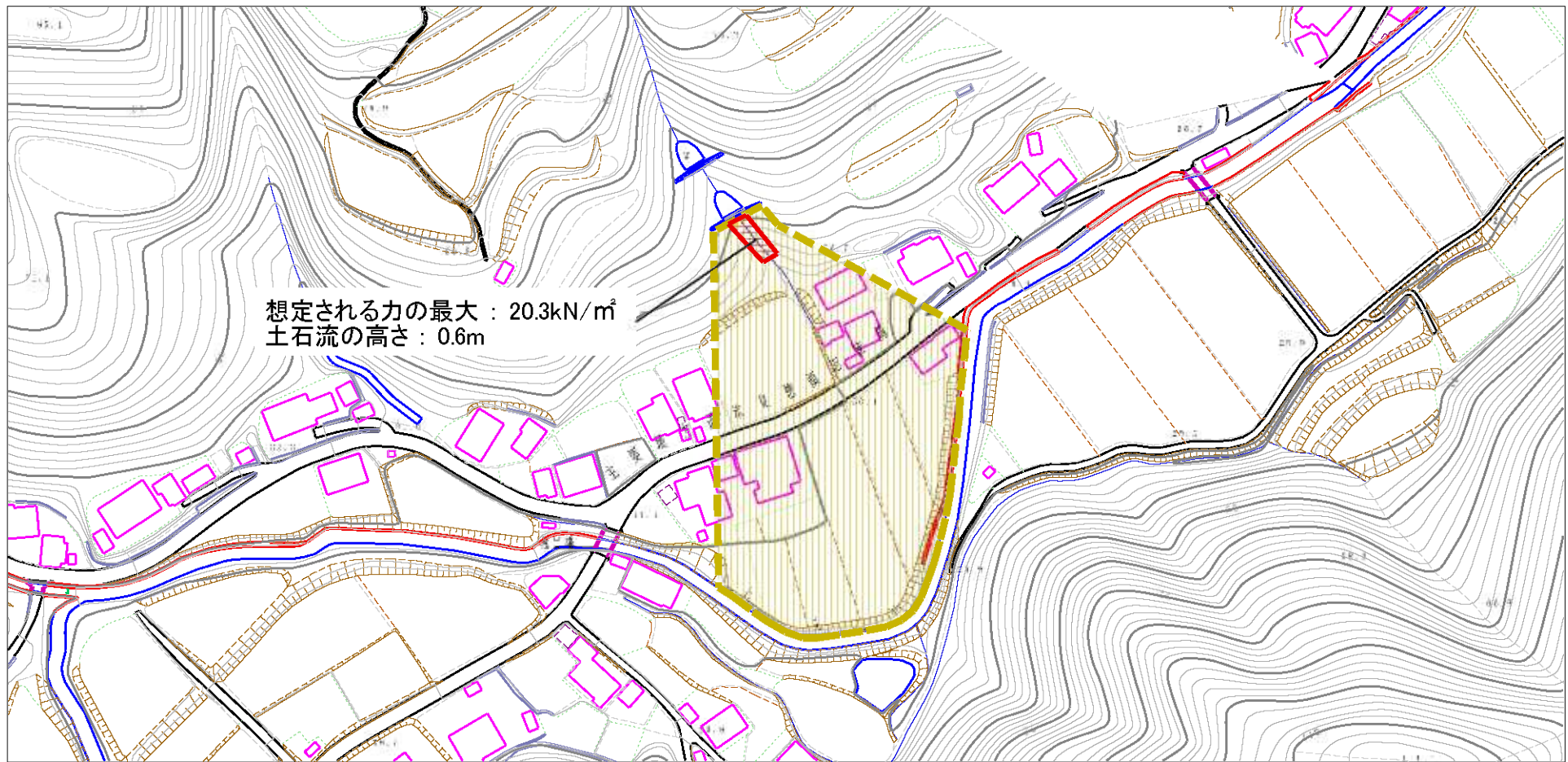
(1/25,000)

様式-1 (土)  
土砂災害警戒区域・土砂災害特別警戒区域 位置図

|         |         |
|---------|---------|
| 自然現象の種類 | 土石流     |
| 溪流番号    | 812     |
| 溪流名     | 岩瀬谷(2)  |
| 所在地     | 氷見市大字岩瀬 |

この地図は、国土地理院長の承認を得て、同院発行の数値地図20000（地図画像）及び数値地図25000（地図画像）を複製したものである。（承認番号 平19総複、第778号）

# 土砂災害警戒区域等の指定の公示に係る図書（その2）



想定される力の最大：20.3kN/m<sup>2</sup>  
土石流の高さ：0.6m



様式-2(土)

土砂災害警戒区域・土砂災害特別警戒区域  
区域図

|   |  |
|---|--|
| 土砂災害防止法施行令第2条の基準に該当する区域<br>(土砂災害警戒区域)   |  |
| 土砂災害防止法施行令第3条の基準に該当する区域<br>(土砂災害特別警戒区域) |  |
| その他の区域                                  |  |

N  
縮尺  
1:2,500

|         |     |      |         |
|---------|-----|------|---------|
| 自然現象の種類 | 土石流 | 溪流番号 | 812     |
| 告示番号    |     | 溪流名  | 岩瀬谷(2)  |
| 告示年月日   |     | 所在地  | 氷見市大字岩瀬 |