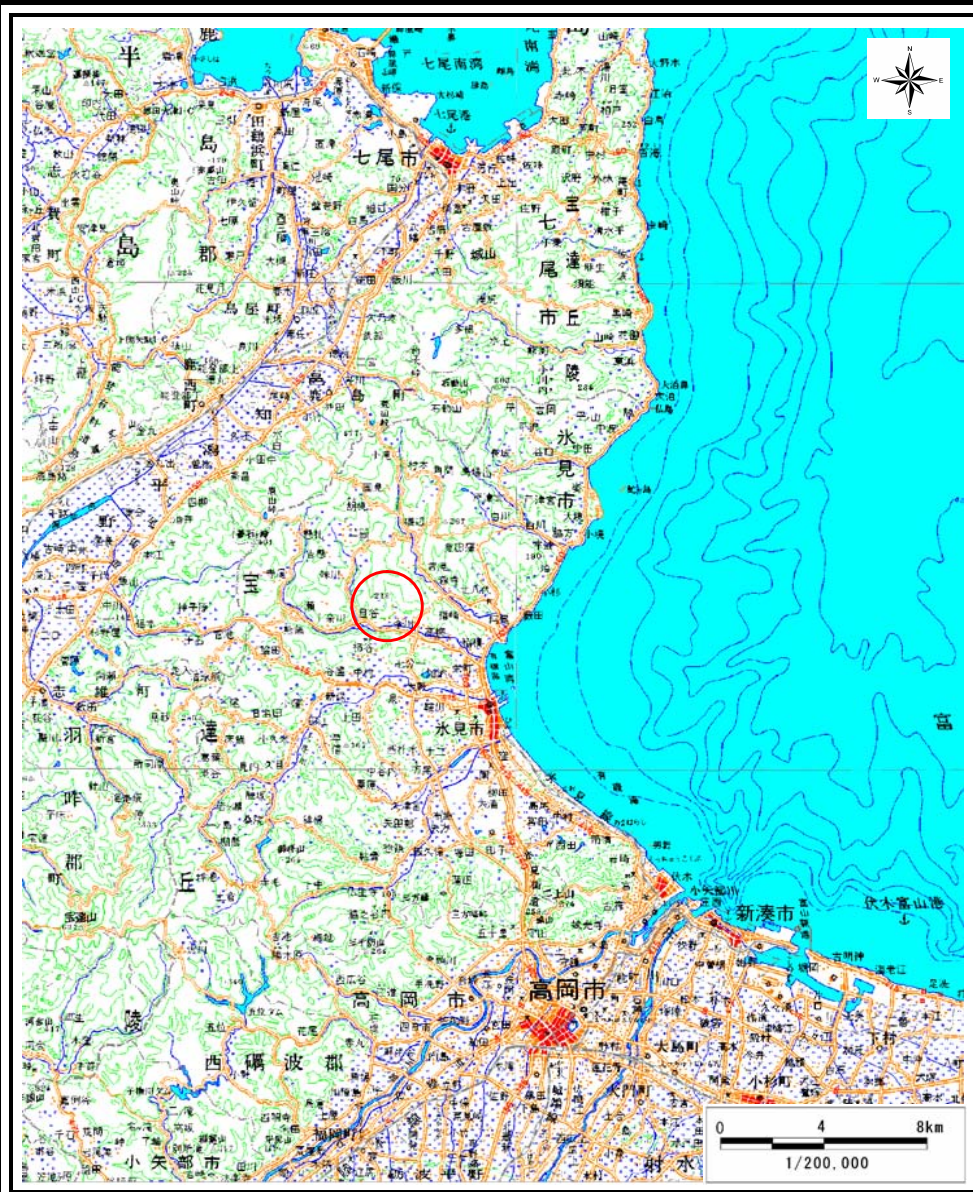
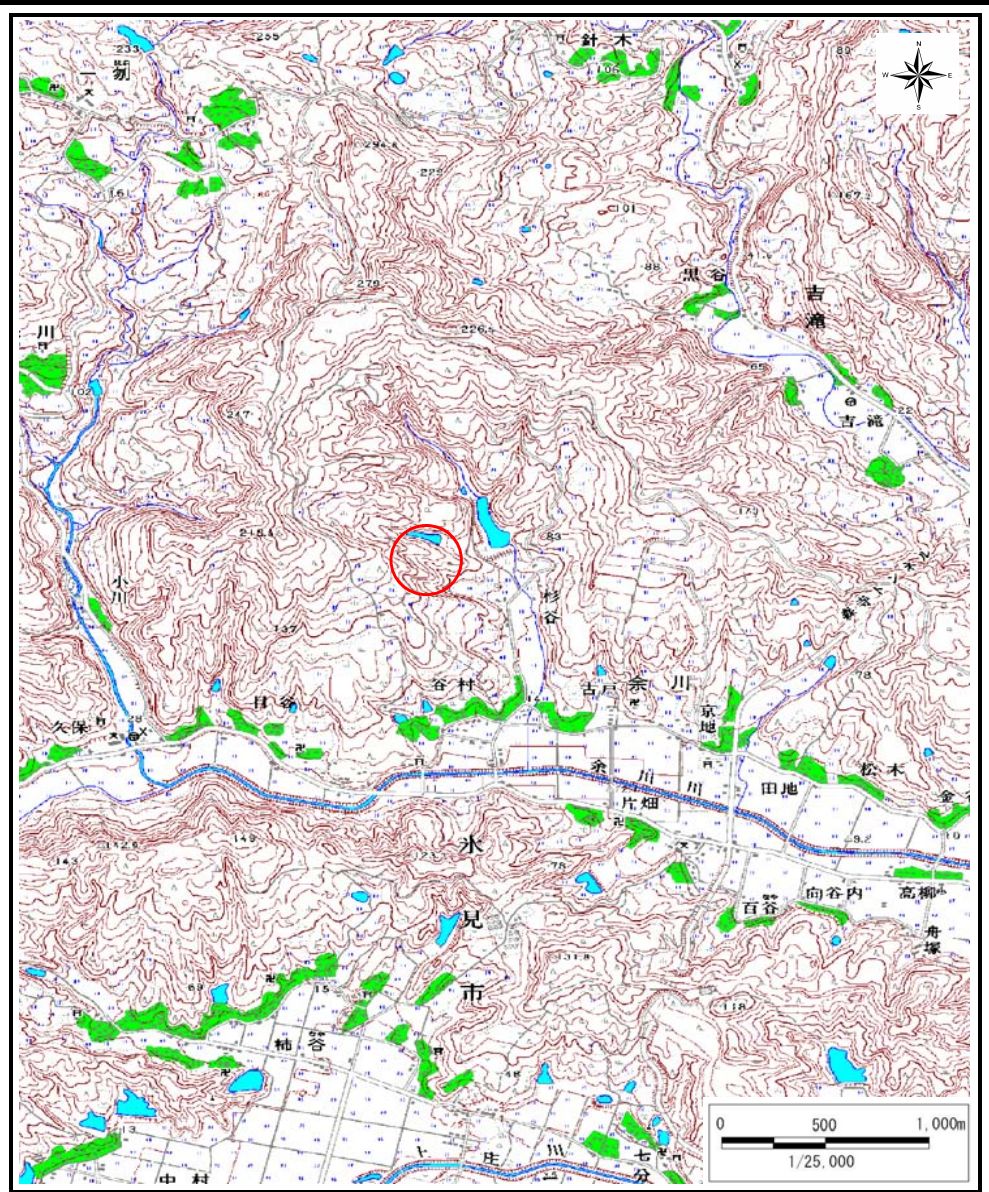


土砂災害警戒区域等の指定の公示に係る図書（その1）



(1/200,000)

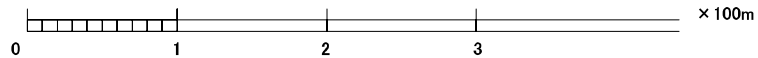
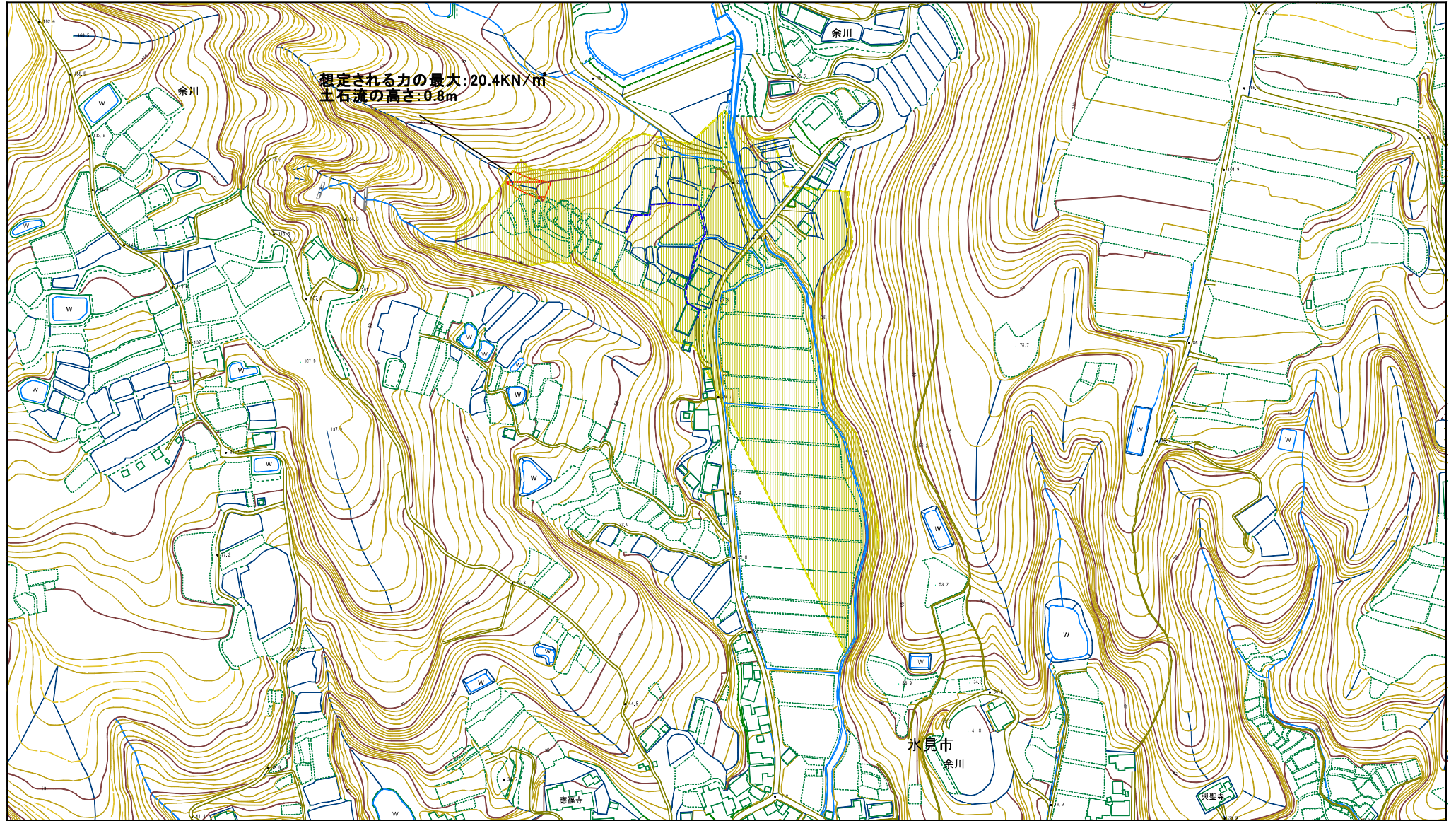


(1/25,000)

様式-1 (土)  
土砂災害警戒区域・土砂災害特別警戒区域 位置図

自然現象の種類	土石流
溪流番号	866
溪流名	杉谷谷(1)
所在地	富山県水見市余川

この地図は、国土地理院長の承認を得て、同院発行の数値地図200000(地図画像)及び数値地図25000(地図画像)を複製したものである。(承認番号 平18総複 第601号)



<b>様式-2(土)</b> 土砂災害警戒区域・土砂災害特別区域図	土砂災害防止法施行令第2条の範囲に該当する区域 (土砂災害警戒区域)		N 縮尺 1:2,500	自然現象の種類	土石流	溪流番号	866
	土砂災害防止法施行令第2条の範囲に該当する区域 (土砂災害特別区域)			告示番号		溪流名	杉谷(1)
	土砂災害防止法施行令第2条の範囲に該当する区域 (土砂災害特別区域)			告示年月日		所在地	富山県水尻市余川
	その他の区域						