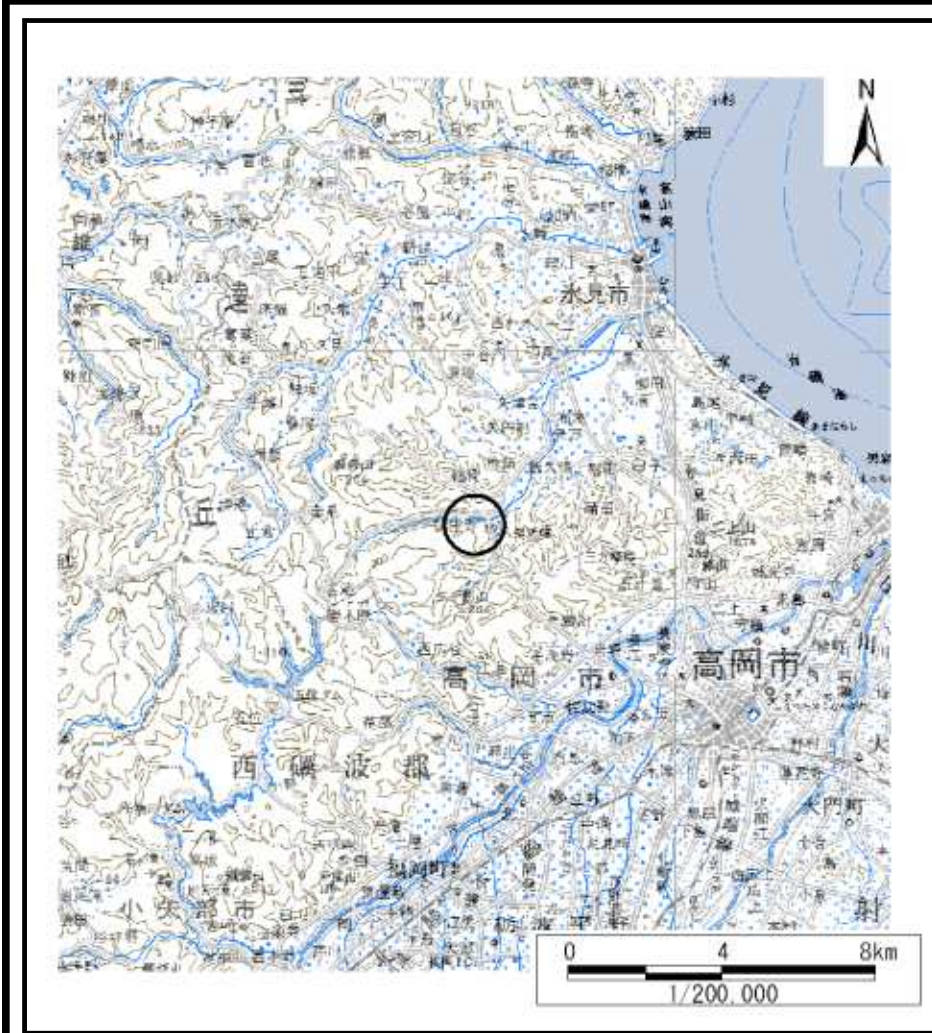
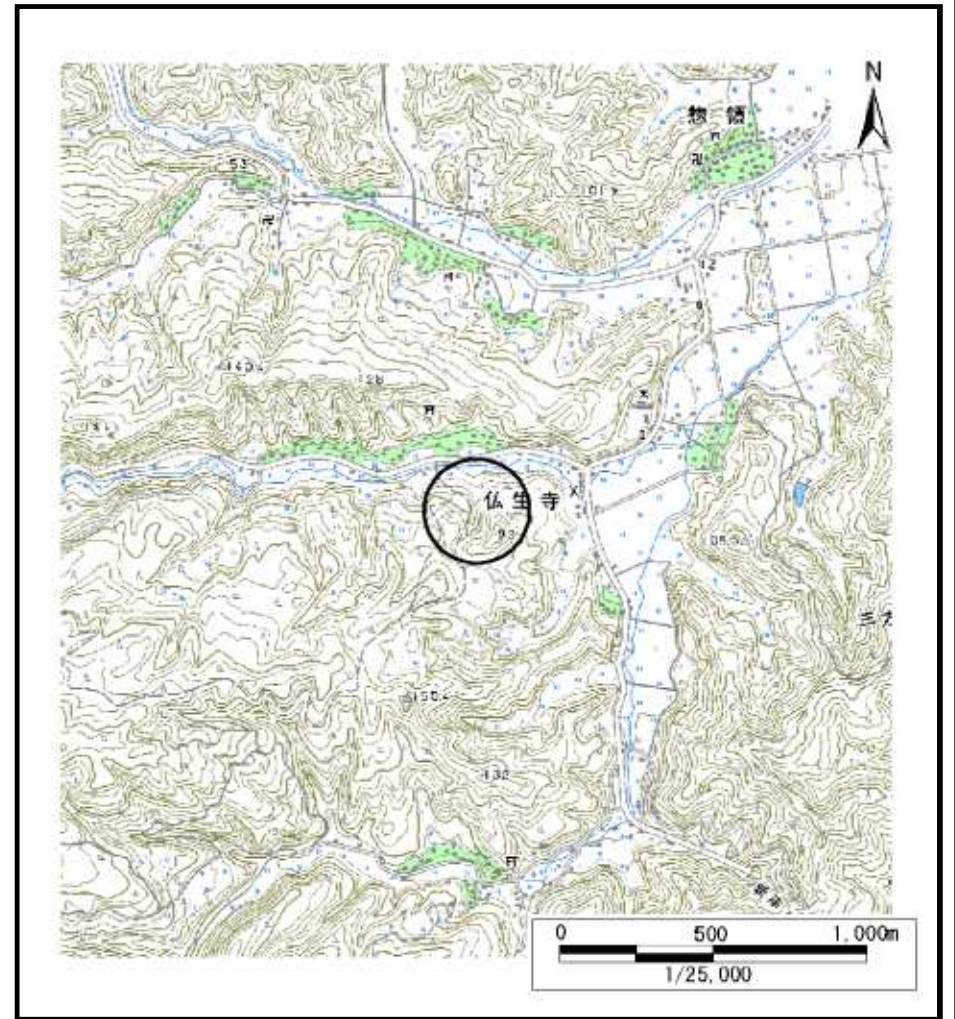


## 土砂災害警戒区域等の指定の公示に係る図書（その1）



(1/200,000)

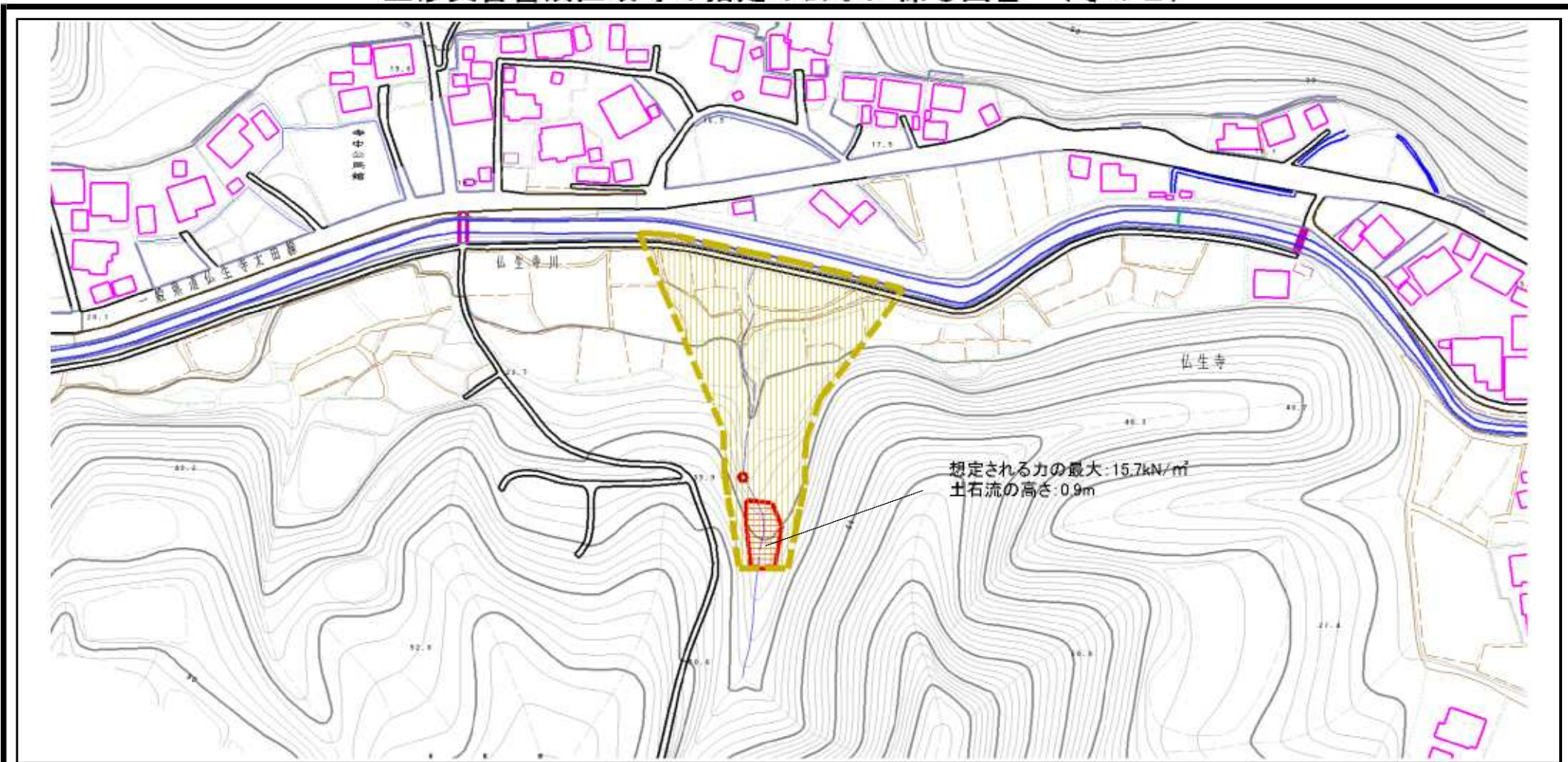


(1/25,000)

様式-1 (土) 土砂災害警戒区域・土砂災害特別警戒区域 位置図	自然現象の種類	土石流
	溪流番号	J187
	溪流名	仏生寺谷(1)
	所在地	富山県氷見市仏生寺

この地図は、国土地理院長の承認を得て、同院発行の数値地図200000(地図画像)及び数値地図25000(地図画像)を複製したものである。(承認番号 平19総複、第778号)

## 土砂災害警戒区域等の指定の公示に係る図書（その2）



0 1 × 100m

様式-2 (土)  
土砂災害警戒区域・土砂災害特別警戒区域  
区域図

土砂災害防止法施行令第二条の基準に該当する区域			N	自然現象の種類	土石流	渓流番号	J187
土砂災害防止法施行令第三条の基準に該当する区域		縮尺 1:2,500		告示番号		渓流名	仏生寺谷(1)
その他の区域			告示年月日		所在地	富山県氷見市仏生寺	