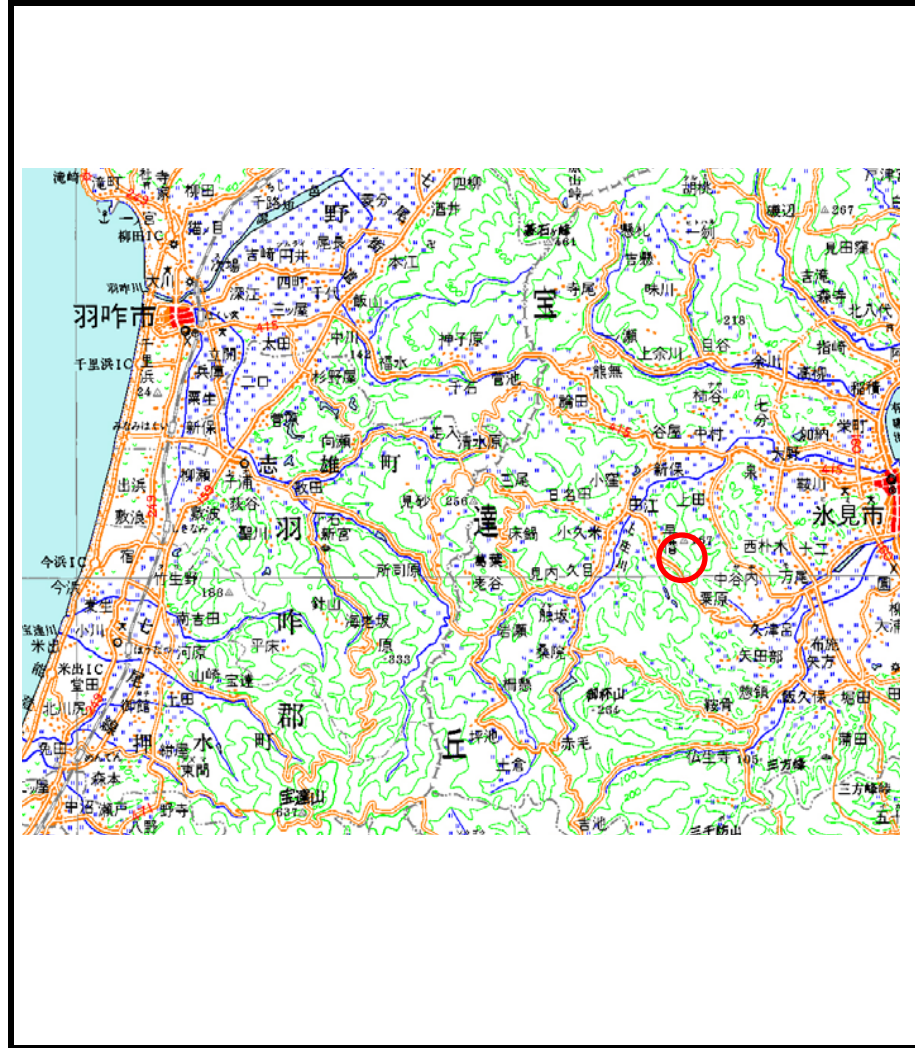
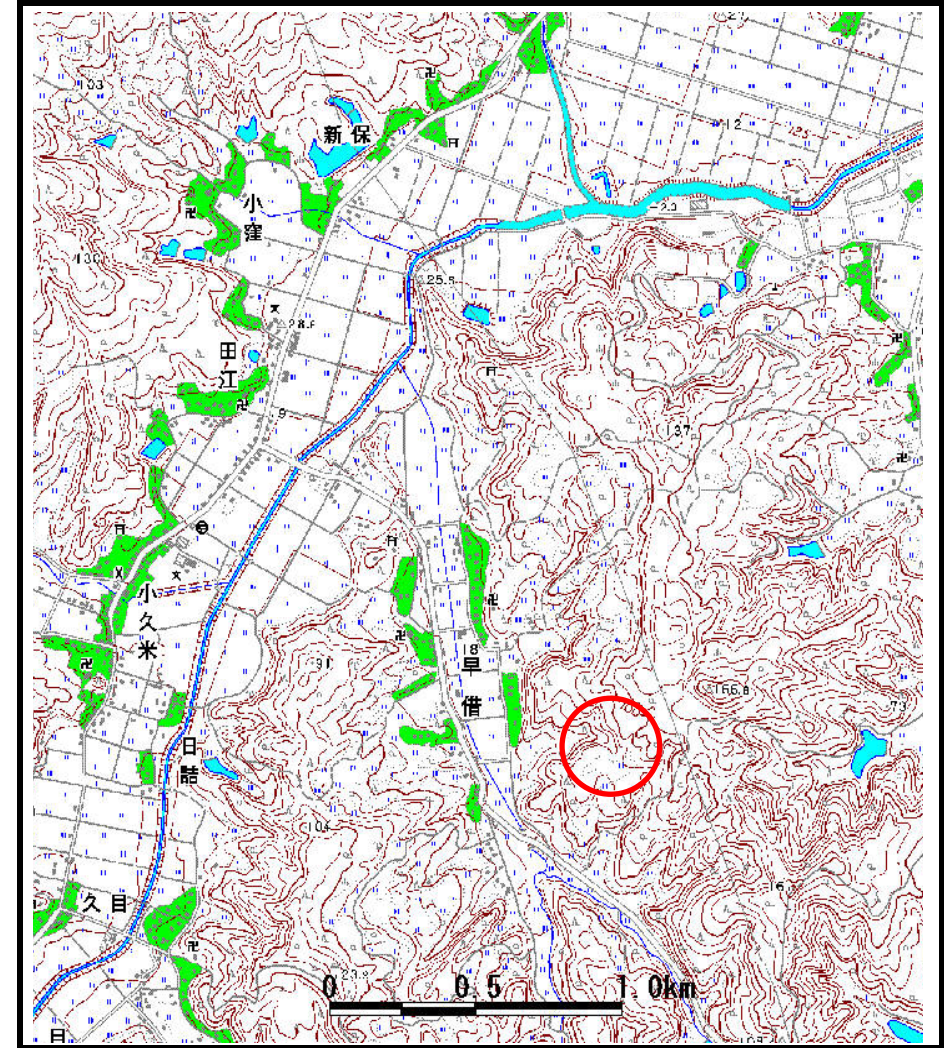


土砂災害警戒区域等の指定の公示に係る図書（その1）



(1/200,000)



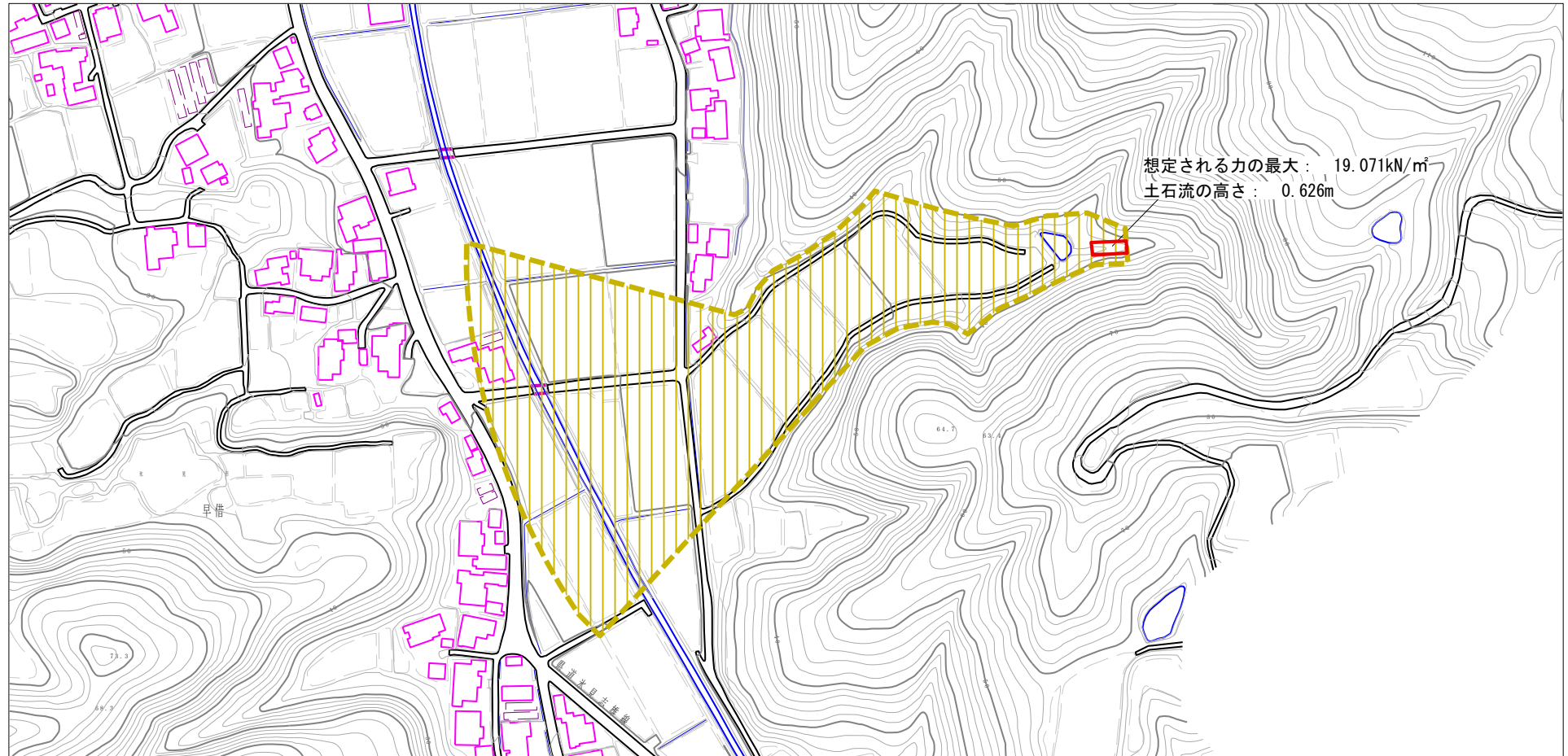
(1/25,000)

様式-1 (土)
土砂災害警戒区域・土砂災害特別警戒区域 位置図

自然現象の種類	土石流
溪流番号	J197
溪流名	早借谷 4
所在地	氷見市早借

「この地図は、国土地理院長の承認を得て、同院発行の20万分1地勢図2万5千分1地形図を複製したものである。（承認番号 平17北複 第152号）」

土砂災害警戒区域等の指定の公示に係る図書（その2）

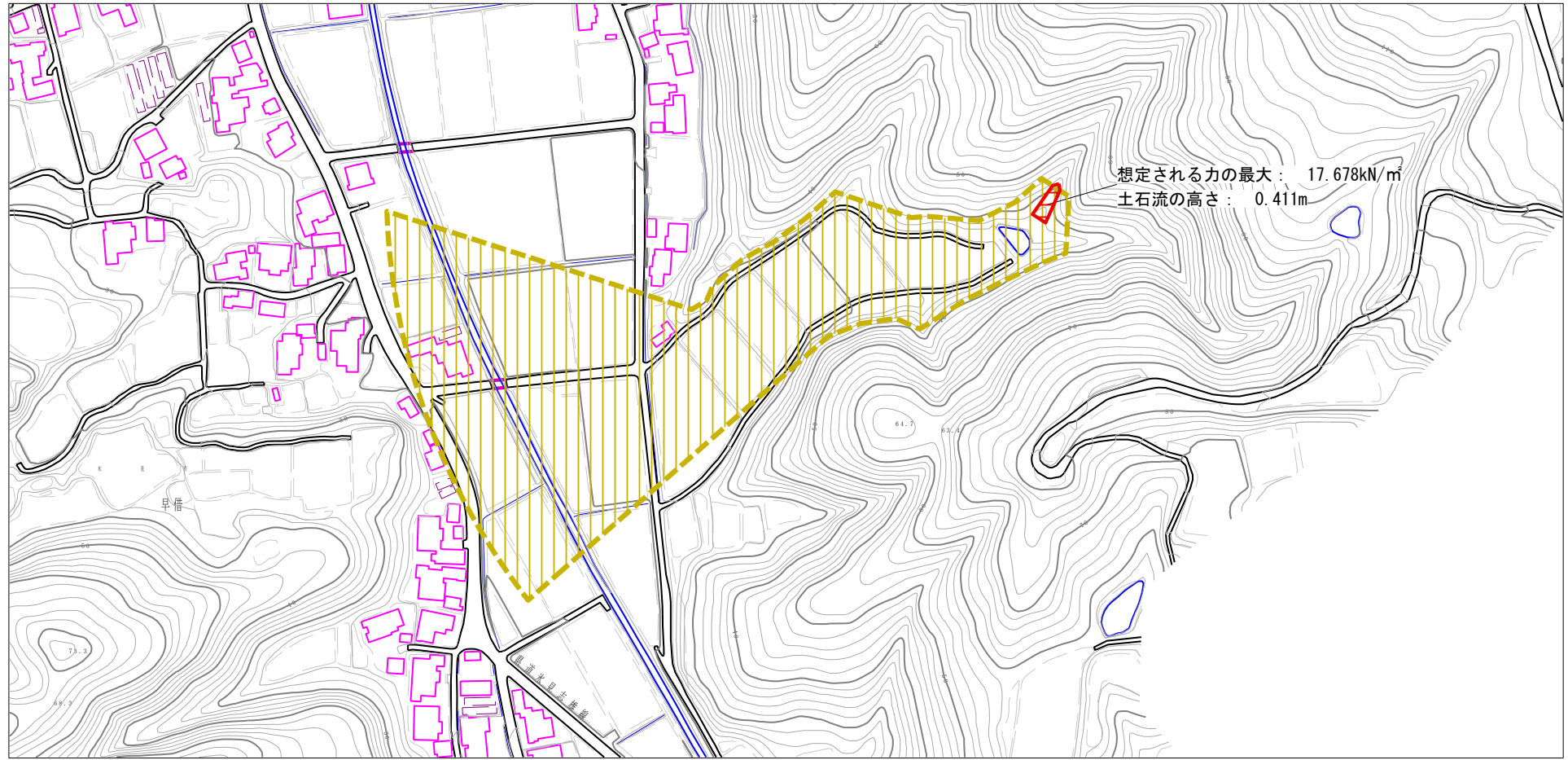


想定される力の最大： 19.071kN/m²
土石流の高さ： 0.626m

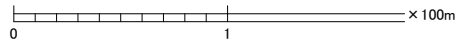
0 1 × 100m

様式-2(土) 土砂災害警戒区域・土砂災害特別警戒区域 区域図	土砂災害防止法施行令第二条の基準に該当する区域		N 縮尺 1:2,500	自然現象の種類	土石流	溪流番号	J197-1
	土砂災害防止法施行令第三条の基準に該当する区域			告示番号		溪流名	早借谷4-1
	土砂災害防止法施行令第三条の基準に該当する区域			告示年月日		所在地	水見市早借
	その他の区域						

土砂災害警戒区域等の指定の公示に係る図書（その2）

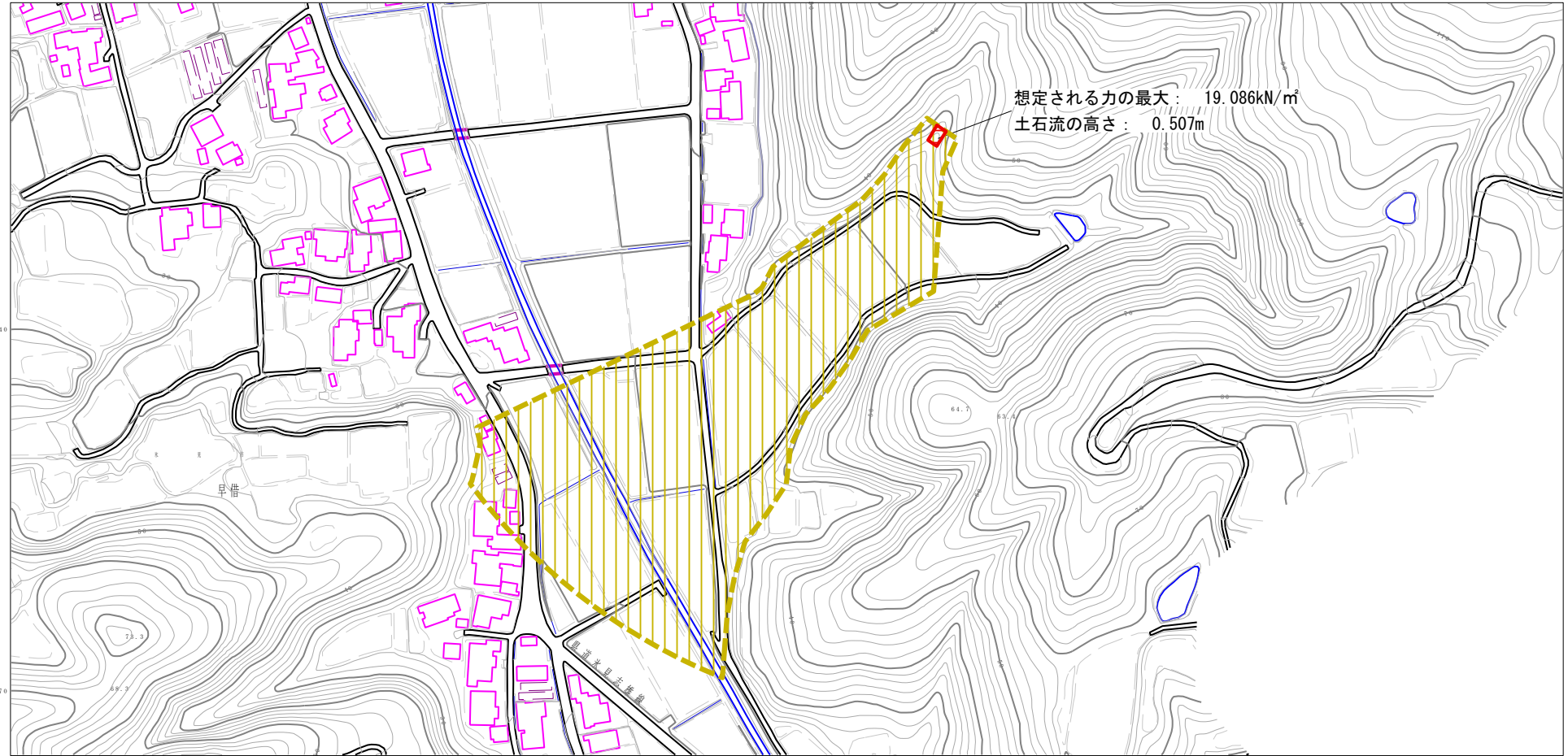


想定される力の最大： 17.678kN/m²
 土石流の高さ： 0.411m



様式-2(土) 土砂災害警戒区域・土砂災害特別警戒区域図	土砂災害防止法施行令第二条の基準に該当する区域		N 縮尺 1:2,500	自然現象の種類	土石流	溪流番号	J197-2
	土砂災害防止法施行令第三条の基準に該当する区域			告示番号		溪流名	早借谷4-2
	土砂災害防止法施行令第三条の基準に該当する区域			告示年月日		所在地	水見市早借
	その他の区域						

土砂災害警戒区域等の指定の公示に係る図書（その2）



0 1 × 100m

様式-2(土)

土砂災害警戒区域・土砂災害特別警戒区域図

土砂災害防止法施行令第二条の基準に該当する区域

土砂災害防止法施行令第三条の基準に該当する区域

その他の区域



縮尺
1:2,500

自然現象の種類

告示番号

告示年月日

土石流

溪流番号

溪流名

所在地

J197-3

早借谷4-3

水見市早借