

土砂災害警戒区域等の指定の公示に係る図書（その1）



(1/200,000)



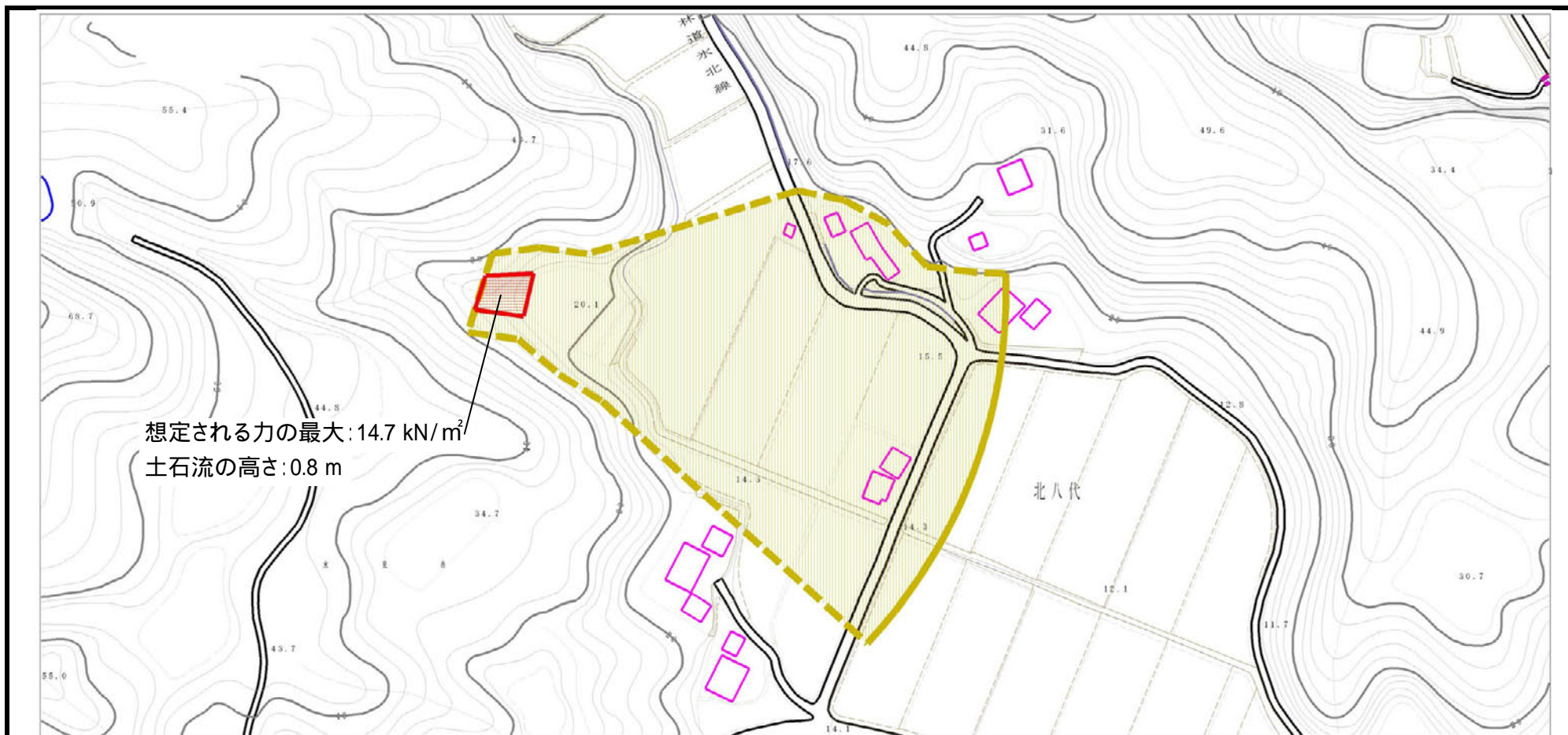
(1/25,000)

様式 - 1 (土)
土砂災害警戒区域・土砂災害特別警戒区域 位置図

自然現象の種類	土石流
溪流番号	J226
溪流名	北八代谷 4
所在地	富山県氷見市北八代

この地図は、国土地理院長の承認を得て、同院発行の20万分の1・2万5千分の1の地形図を複製したものである。（認証番号 平18総複 第601号・認証番号 平18総複 第601号）

土砂災害警戒区域等の指定の公示に係る図書(その2)



想定される力の最大: 14.7 kN/m²
土石流の高さ: 0.8 m

様式 - 2(土)

土砂災害警戒区域・土砂災害特別警戒区域
区域図(その1)

土砂災害防止法施行令第二条の基準に該当する区域

土砂災害防止
法施行令第三
条の基準に該
当する区域

土石流の高さが1mを超える場合、土石等の
移動による力が50kN/m²を超える区域

土石流の高さが1mを超える場合、土石等の
移動による力が50kN/m²を超えない区域

その他の区域



縮尺
1:2,500

自然現象
の種類

土石流

公示番号

公示年月日

溪流番号

J226

溪流名

北八代谷4

所在地

富山県氷見市北八代