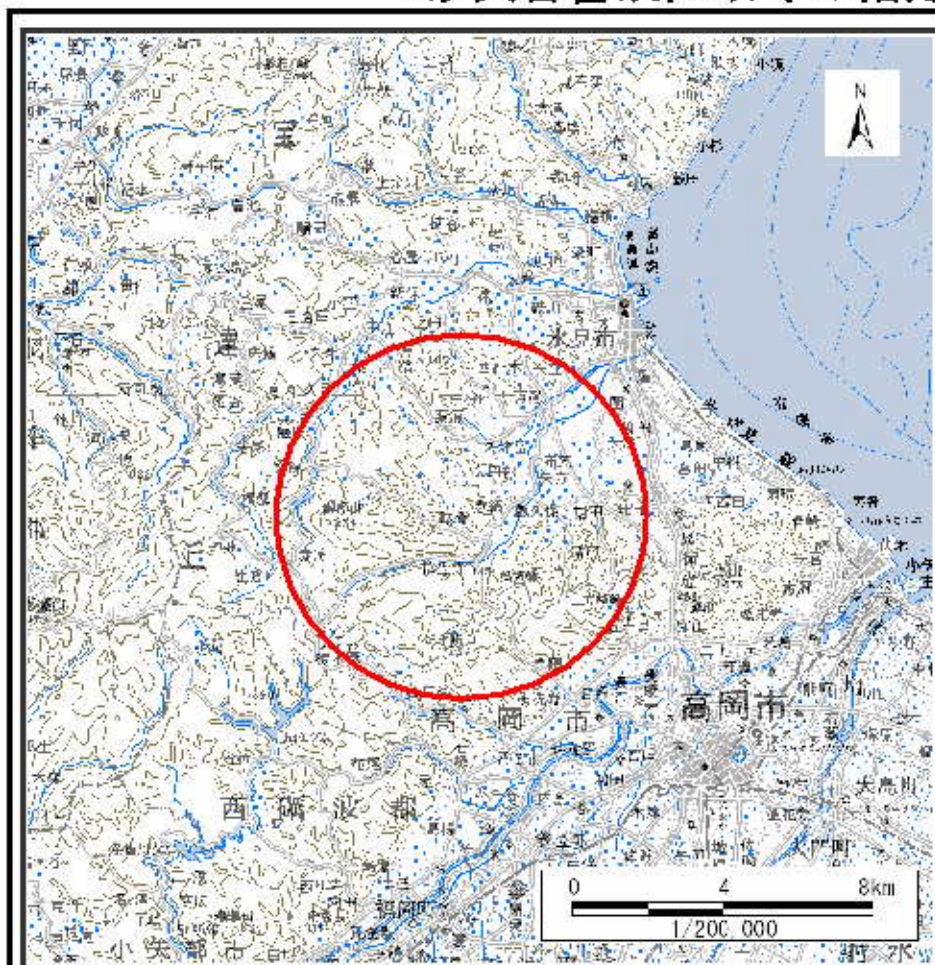
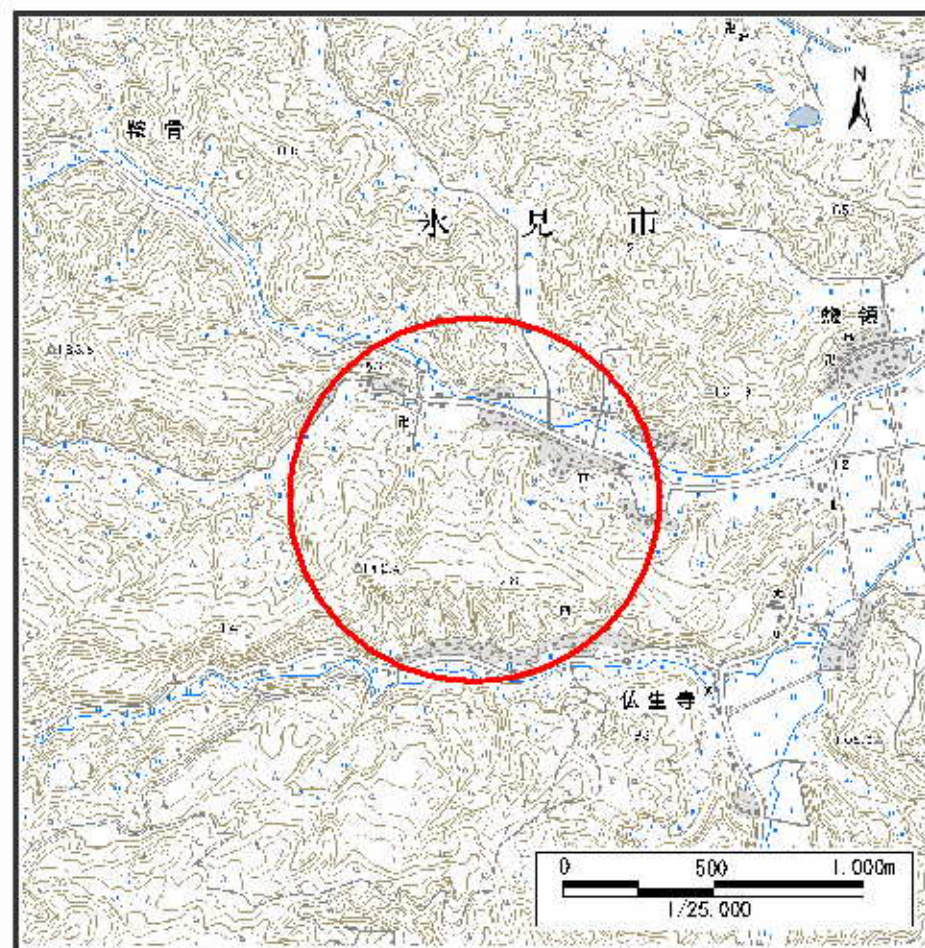


土砂災害警戒区域等の指定の公示に係る図書（その1）



位置図(S=1:200,000)

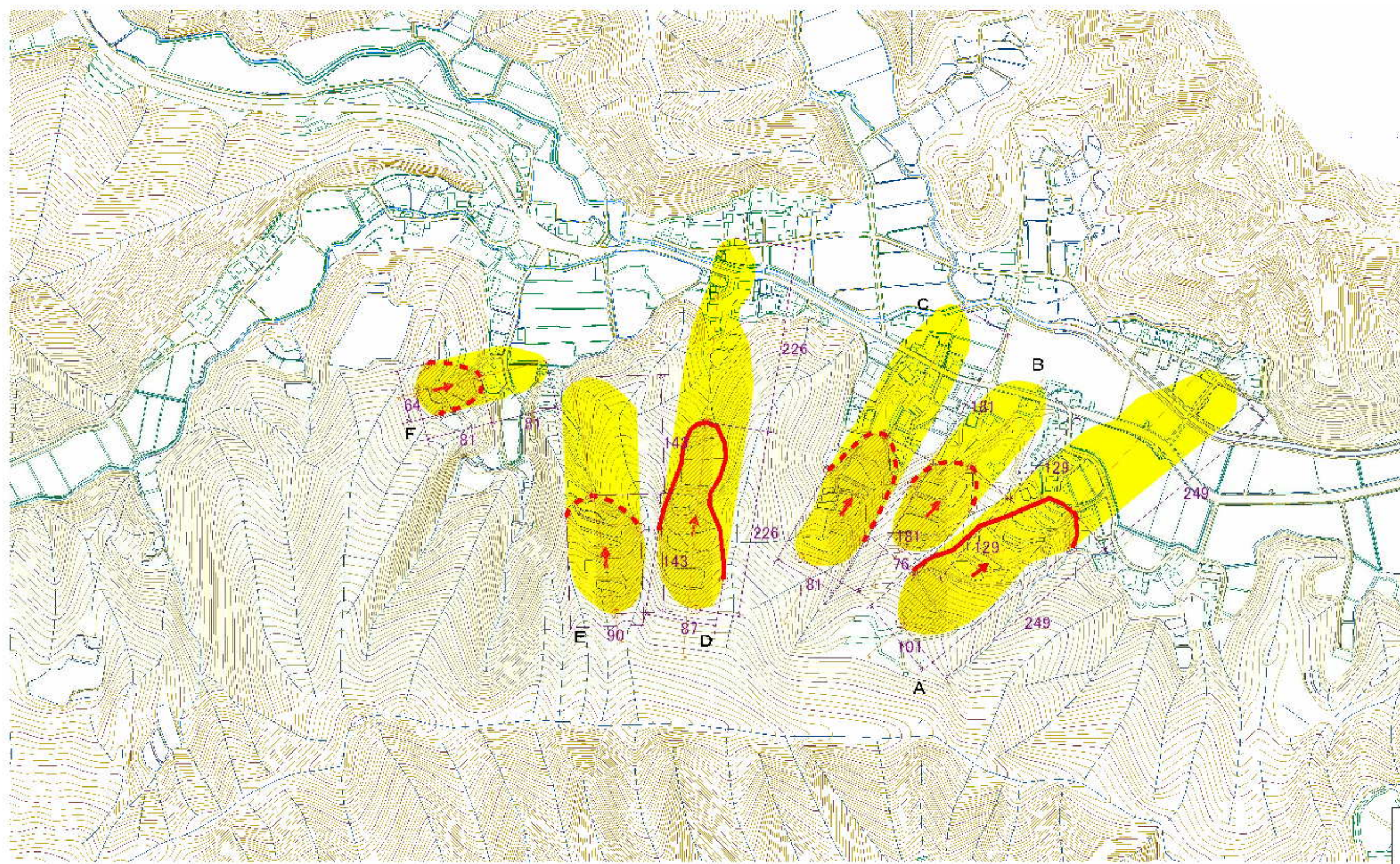


位置図(S=1:25,000)

様式-1(地) 土砂災害警戒区域 位置図	自然現象の種類	地滑り
	箇所番号	1141
	箇所名	鞍骨諏訪
	地滑り区域名	1141A~F
	所在地	富山県水見市鞍骨

この地図は、国土地理院長の承認を得て、同院発行の数値地図200000(地図画像)及び数値地図25000(地図画像)を複製したものである。(承認番号 平20業複、第129号)

土砂災害警戒区域等の指定の公示に係る図書（その2）



土砂災害警戒区域
 土砂災害特別警戒区域
 主要道路

様式-2(地) 土砂災害警戒区域区域図	土砂災害防止法施行令第二条の基準に該当する区域 (土砂災害警戒区域)		N 縮尺 1:2,500	自然現象の種類 地滑り	箇所番号 1141	箇所名 鞍骨諏訪
	土砂災害防止法施行令第三条の基準に該当する区域 (土砂災害特別警戒区域)			告示番号	地滑り区域名 1141A~F	
				告示年月日	所在地 富山県氷見市鞍骨	