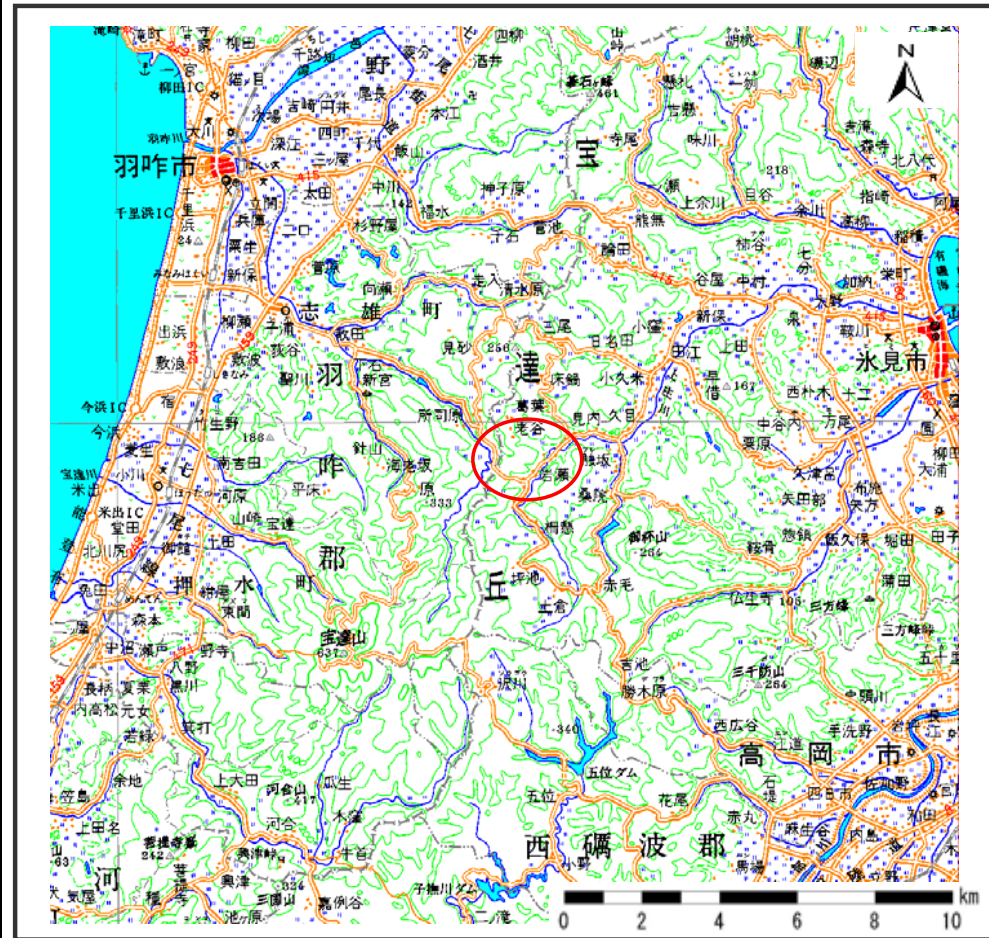
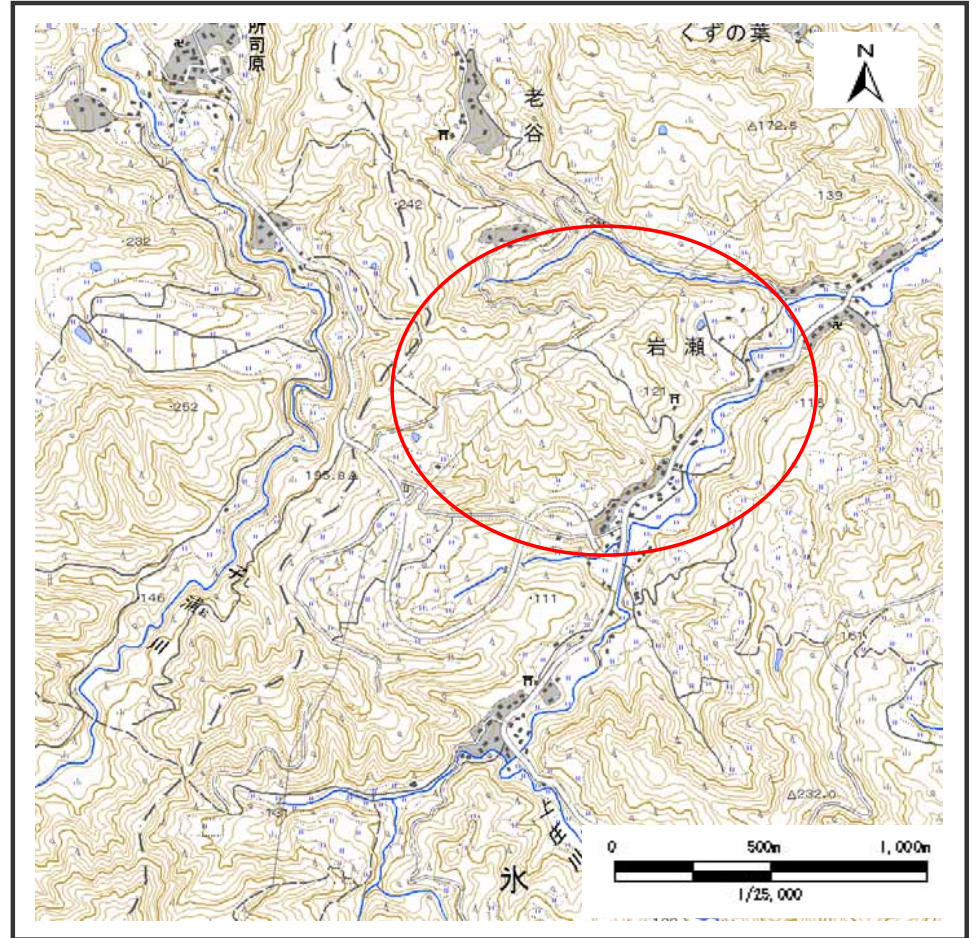


# 土砂災害警戒区域等の指定の公示に係る図書（その1）



(1/200,000)

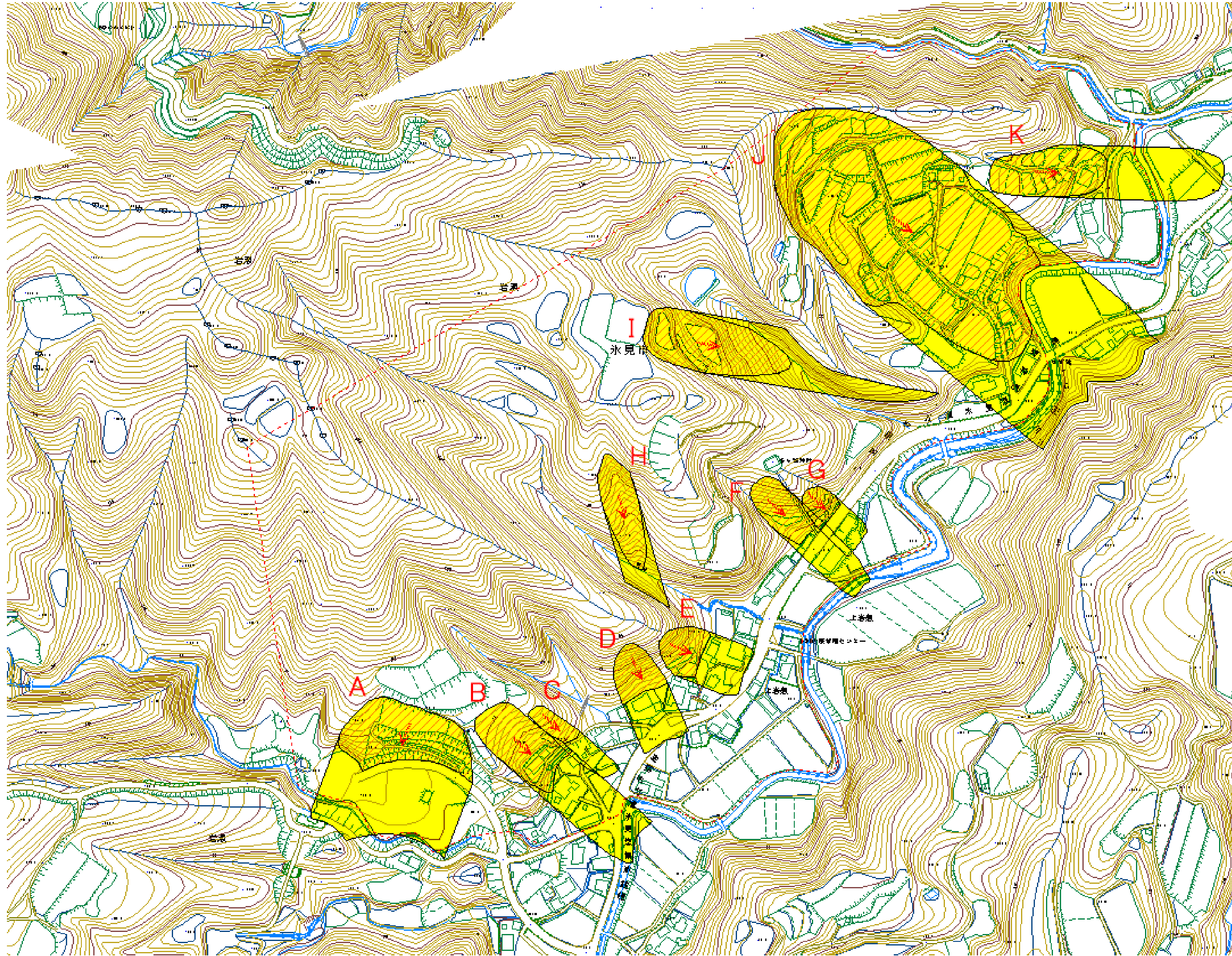


(1/25,000)

様式 - 1 (地)  土砂災害警戒区域・土砂災害特別警戒区域 位置図	自然現象の種類	地滑り
	箇所番号	1142
	箇所名	岩ヶ瀬(1)
	地滑り区域名	1142A ~ 1142K
	所在地	富山県氷見市岩ヶ瀬

この地図は、国土地理院の承認を得て、同院発行の20万分の1・2万5千分の1の地形図を複製したものである。(承認番号 平 中複 第 号・認証番号 平 中複 第 号)

土砂災害警戒区域等の指定の公示に係る図書（その2）



建築物の構造の規制に必要な衝撃に関する事項	力の大きさのうち最大のもの (kN/m <sup>2</sup> )	土石等の高さ (m)
	-	-

様式 - 2 (地) 土砂災害警戒区域・土砂災害特別警戒区域 区域図	土砂災害防止法施行令第二条の基準に該当する区域		縮尺 1:2,500	自然現象の種類	地滑り	箇所番号	1142	箇所名	岩ヶ瀬(1)
	土砂災害防止法施行令第三条の基準に該当する区域			公示番号		地滑り区域名	1142A~1142K		
					公示年月日		所在地	富山県氷見市岩ヶ瀬	

## 土砂災害警戒区域等の指定の公示に係る図書（その3）

地滑り区域	力の大きさのうち最大のもの (kN/m <sup>2</sup> )	土石流の高さ(m)		地滑り区域	力の大きさのうち最大のもの (kN/m <sup>2</sup> )	土石流の高さ(m)
特別警戒区域(レッドゾーン)が設定されないため、 計算値は未入力。						

様式 - 3 (地)	自然現象の種類	地滑り	箇所番号	1142	箇所名	岩ヶ瀬(1)
建築物の構造の規制に必要な衝撃に関する事項	公示番号		地滑り区域名	1142A ~ 1142K		
	公示年月日		所在地	富山県氷見市岩ヶ瀬		