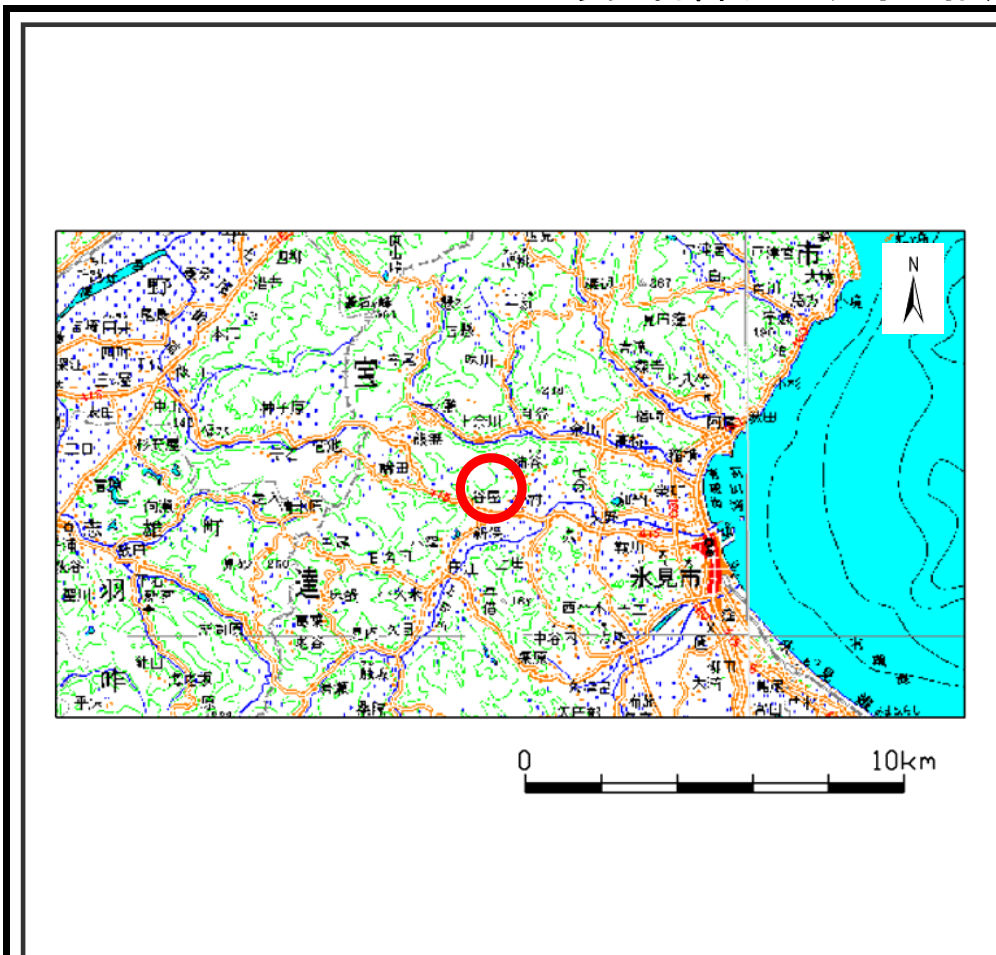
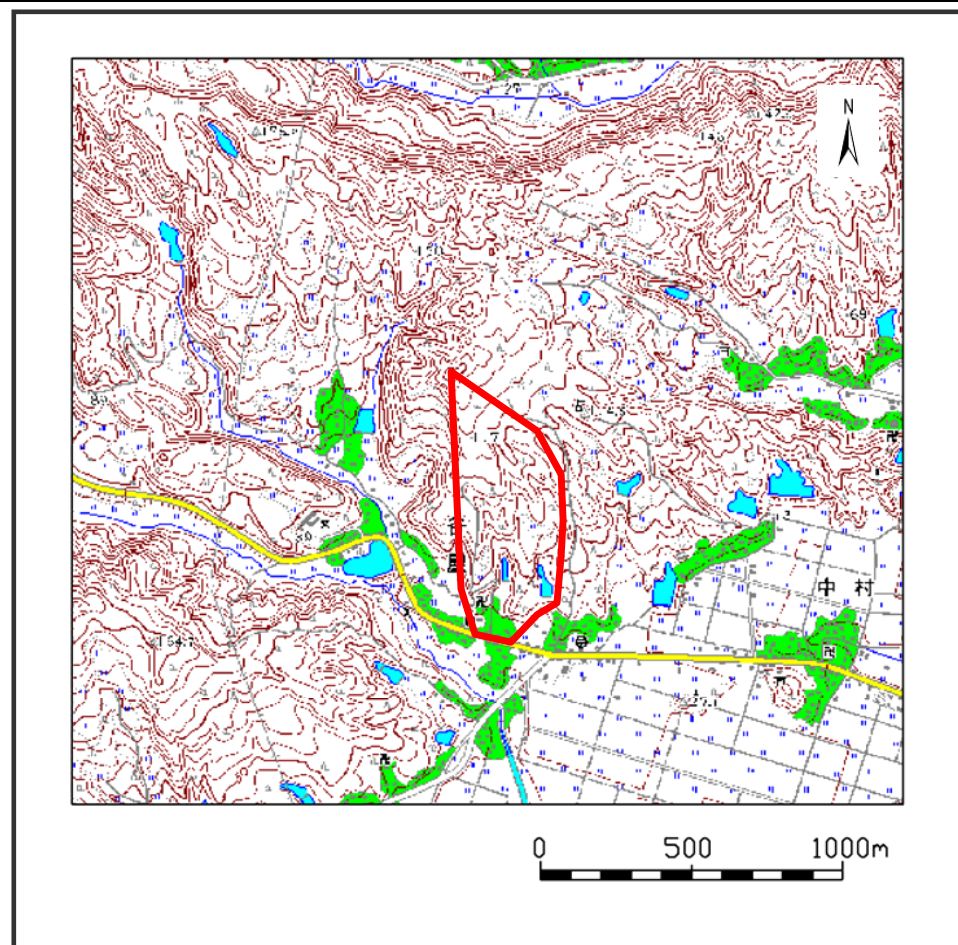


土砂災害警戒区域等の指定の公示に係る図書（その1）



(1/200,000)

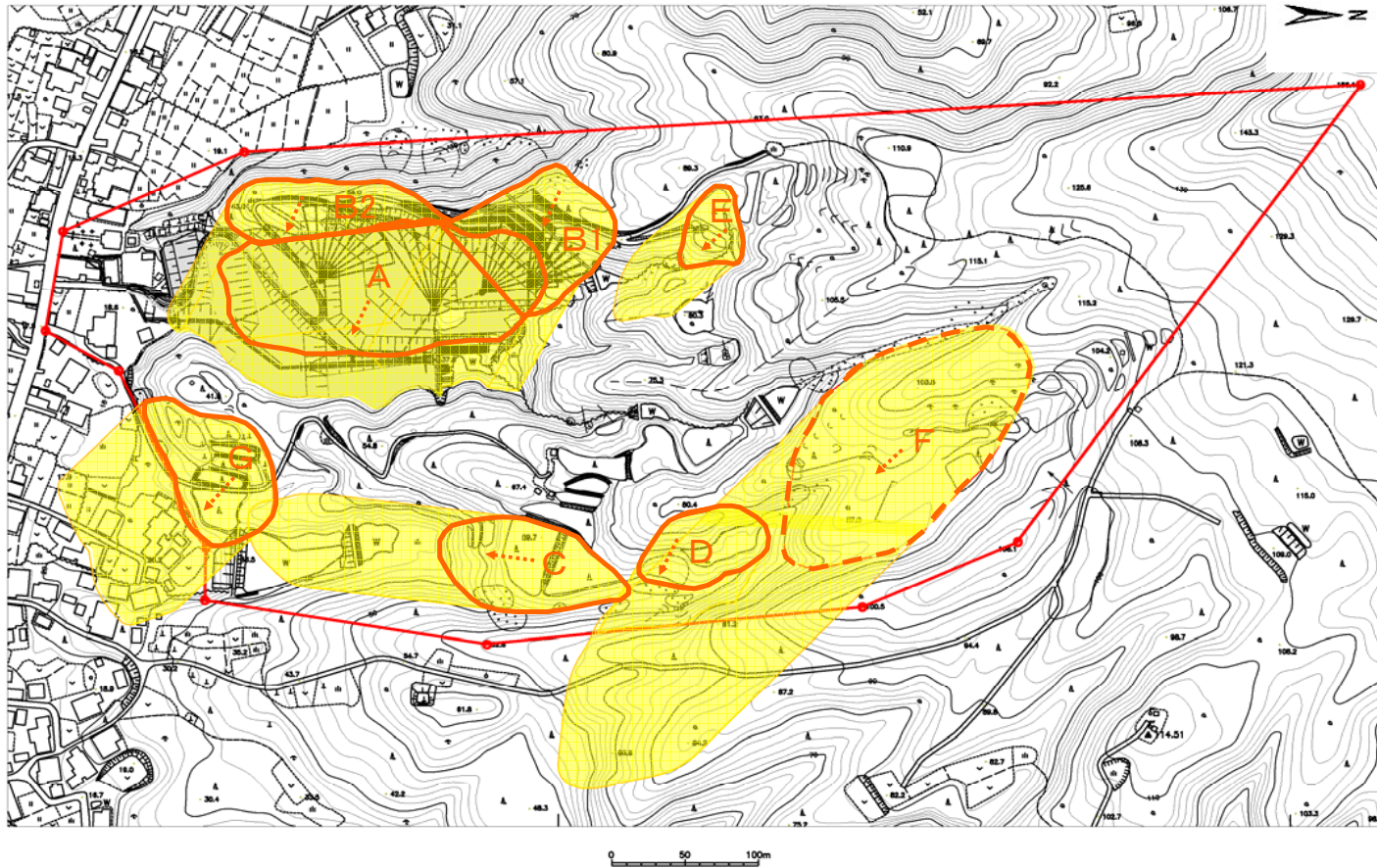


(1/25,000)

様式－1(地) 土砂災害警戒区域 位置図	自然現象の種類	地滑り
	箇所番号	1199
	箇所名	谷屋
	地滑り区域名	1199A～G
	所在地	富山県氷見市谷屋字上ノ江・上谷内・諏訪谷内

この地図は、国土地理院の承認を得て、同院発行の20万分の1・2万5千分の1の地形図を複製したものである。(承認番号 平〇中複 第〇〇号・認証番号 平〇中複 第〇〇号)

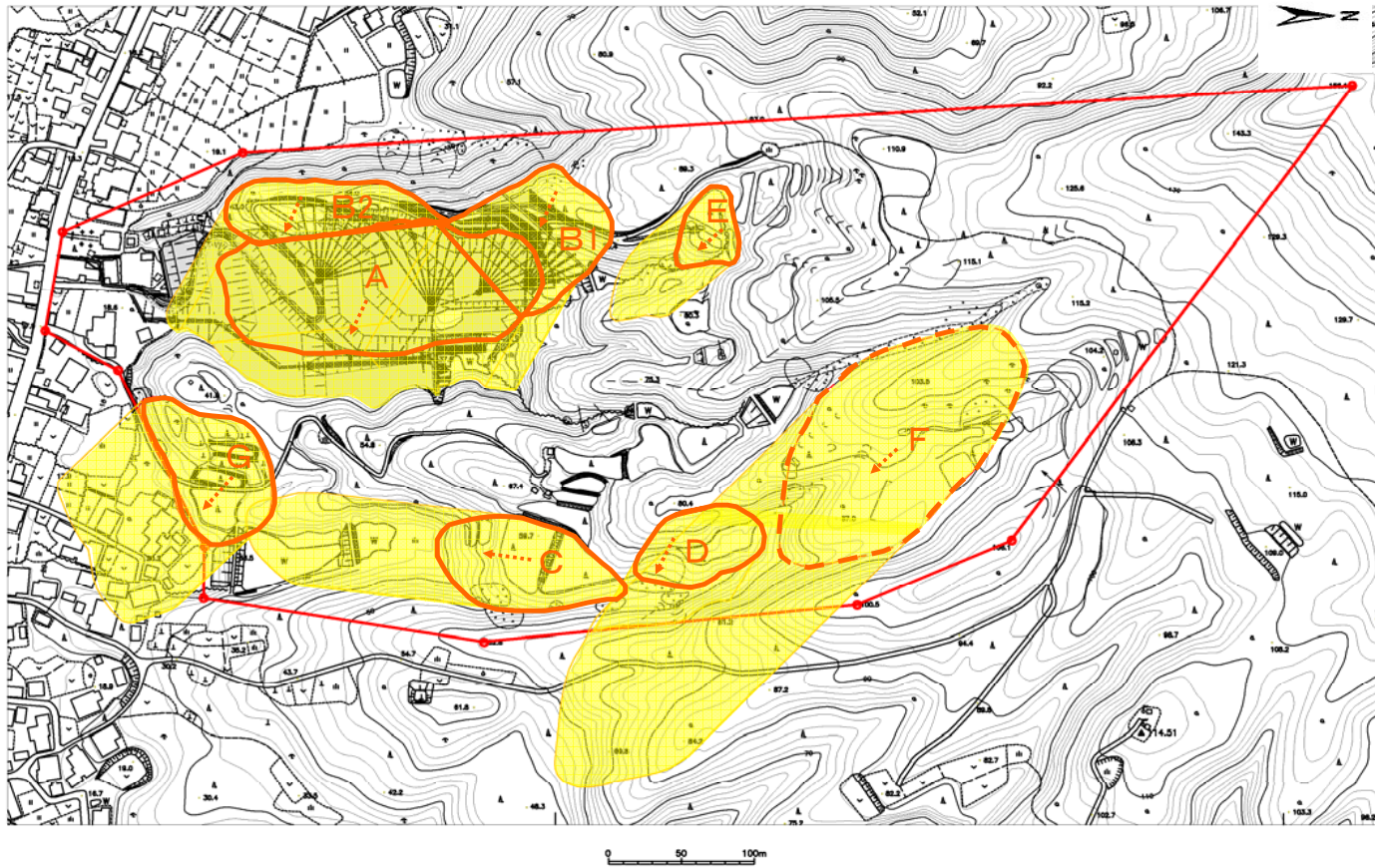
土砂災害警戒区域等の指定の公示に係る図書（その2）



凡 例	
	地滑りブロック(明瞭)
	地滑りブロック(不明瞭)
	地滑り方向

様式-2(地) 土砂災害警戒区域区域図	土砂災害防止法施行令 第二条の基準に該当する区域		N 縮尺 1:2,500	自然現象の種類	地滑り	箇所番号	1199	箇所名	谷屋
	土砂災害防止法施行令 第三条の基準に該当する区域			告示番号	県第197号	地滑り区域名	1199A~G		
				告示年月日	平成17年3月30日	所在地	富山県氷見市谷屋字上ノ江・上谷内・諏訪谷内		

土砂災害警戒区域等の指定の公示に係る図書（その2）



凡 例	
	地滑りブロック(明瞭)
	地滑りブロック(不明瞭)
	地滑り方向

様式-2(地) 土砂災害警戒区域区域図	土砂災害防止法施行令 第二条の基準に該当する区域		N 縮尺 1:2,500	自然現象 の種類	地滑り	箇所番号	1199	箇所名	谷屋
	土砂災害防止法施行令 第三条の基準に該当する区域			告示番号	県第197号	地滑り区域名	1199A~G		
				告示年月日	平成17年3月30日	所在地	富山県氷見市谷屋字上ノ江・上谷内・諏訪谷内		