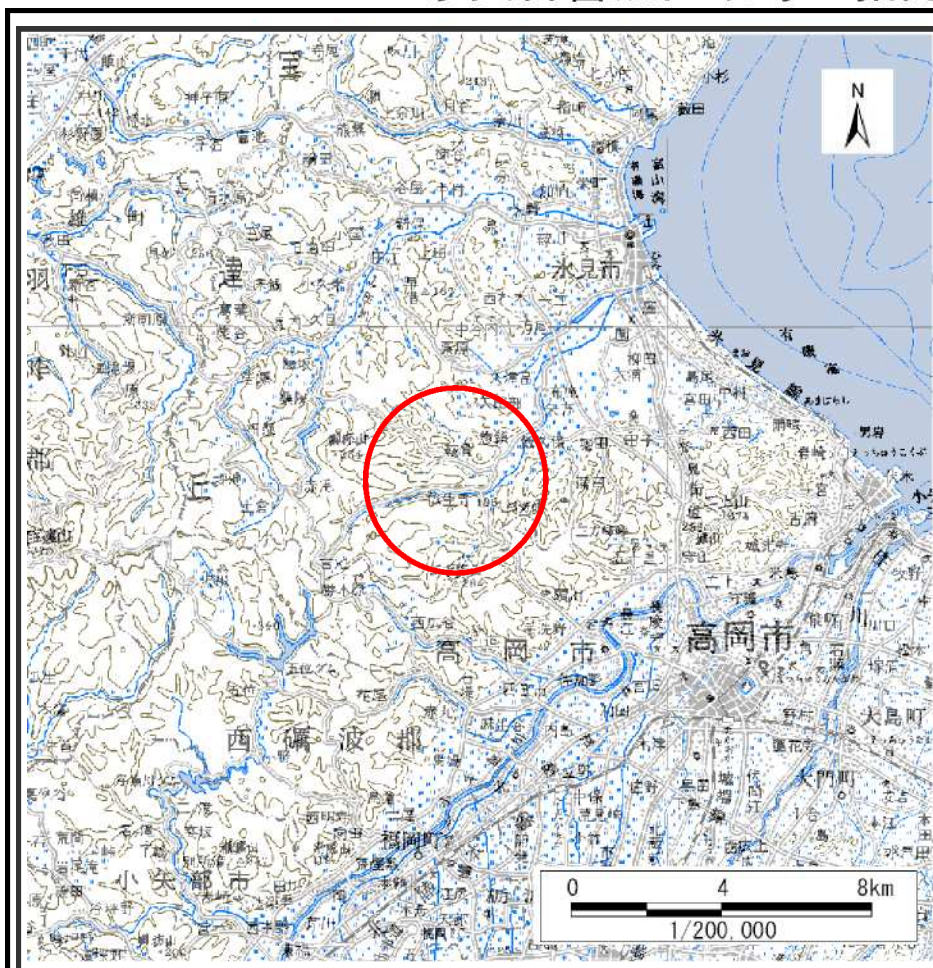
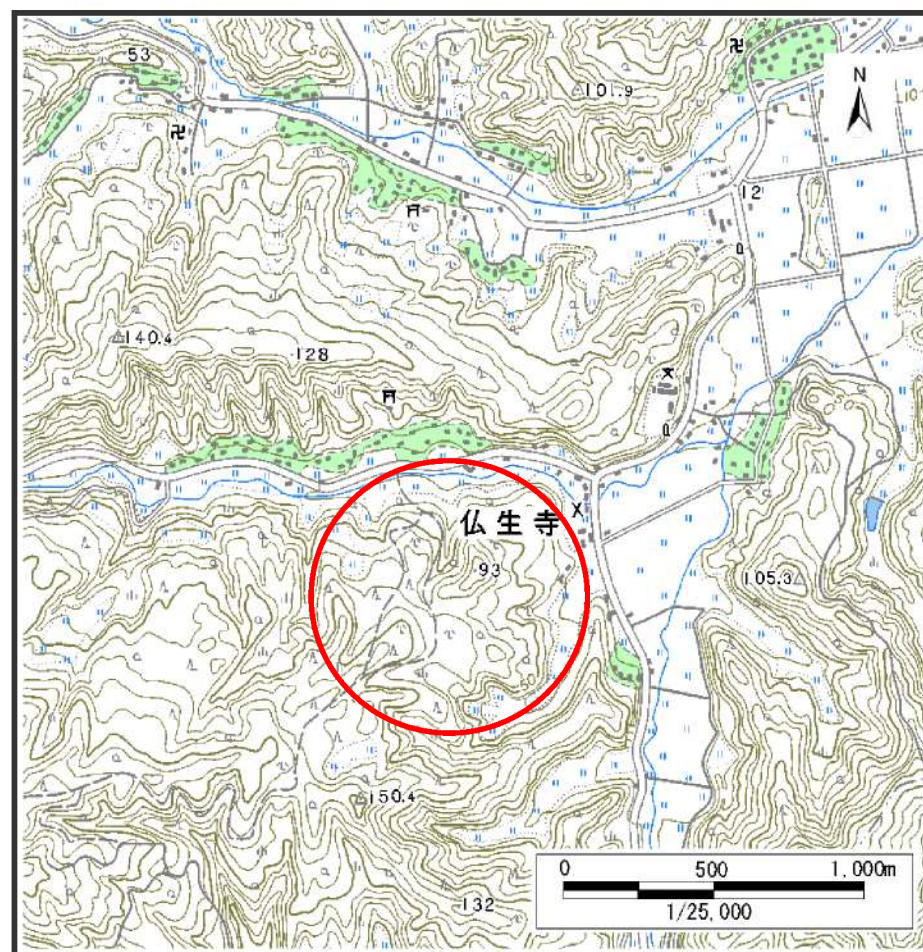


土砂災害警戒区域等の指定の公示に係る図書（その1）



位置図(S=1:200,000)



位置図(S=1:25,000)

| |
|--------------|
| 様式-1(地) |
| 土砂災害警戒区域 位置図 |

| | |
|---------|-------------|
| 自然現象の種類 | 地滑り |
| 箇所番号 | 1214 |
| 箇所名 | 仏生寺 |
| 地滑り区域名 | 1214A~1214B |
| 所在地 | 富山県水見市仏生寺 |

この地図は、国土地理院長の承認を得て、同院発行の数値地図20000(地図画像)及び数値地図25000(地図画像)を複製したものである。(承認番号 平20業複、第729号)

土砂災害警戒区域等の指定の公示に係る図書(その2)



0 25 50 100

| | | | | | | | |
|---------------------------------------|-------------------------------------|--|--------------------------|-------|----------------------|----------------------------------|------------|
| 様式-2(地) 土砂災害警戒区域・土砂災害特別警戒区域 区域図 | 土砂災害警戒区域等指定の標準に適合する区域(土砂災害警戒区域) | | 自然現象の種類 告示番号 告示年月日 | 地帯 | 郡市番号 市町村番号 所在地 | 1214 1214A~1214B 富山県氷見市仏生寺 | 郡市名 仏生寺 |
| | 土砂災害防止法施行令第3条の標準に適合する区域(土砂災害特別警戒区域) | | 備考 1:2,000 告示年月日 | 告示年月日 | 所在地 | 富山県氷見市仏生寺 | 郡市名 仏生寺 |