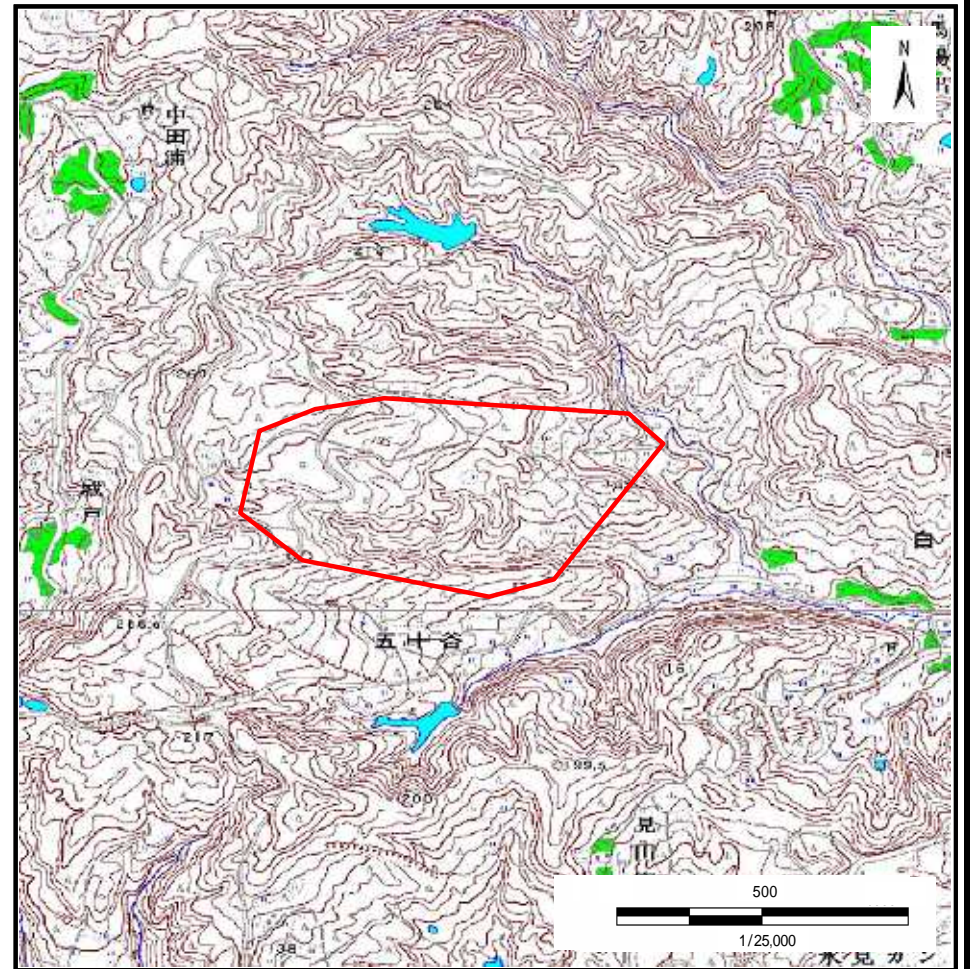


# 土砂災害警戒区域等の指定の公示に係る図書（その1）



(1/200,000)



(1/25,000)

様式-1(地)

土砂災害警戒区域・土砂災害特別警戒区域 位置図

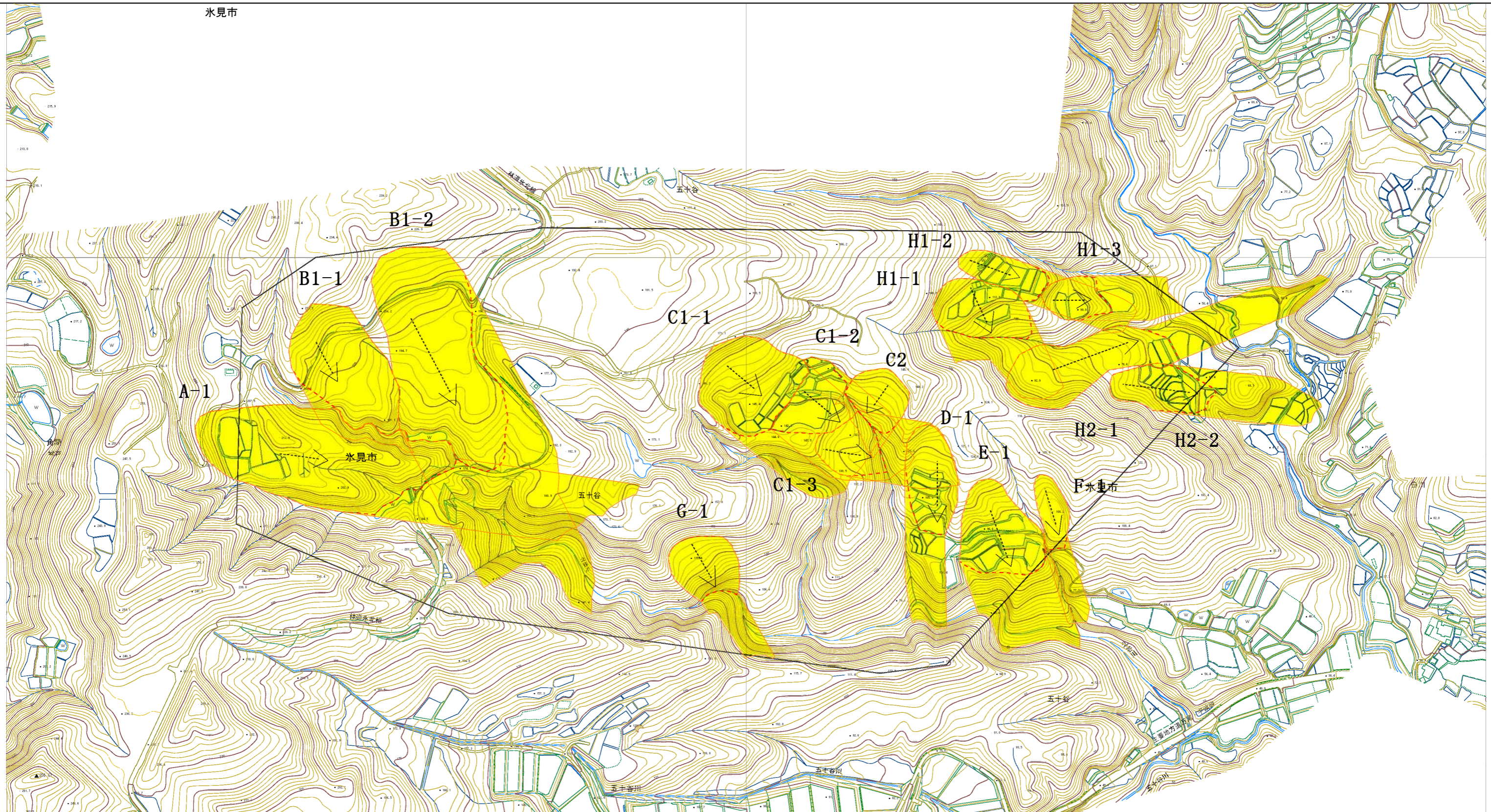
|         |              |
|---------|--------------|
| 自然現象の種類 | 地滑り          |
| 箇所番号    | 2036         |
| 箇所名     | 五十谷第二        |
| 地滑り区域名  | 2036A-1～H2-2 |
| 所在地     | 富山県氷見市五十谷    |

この地図は、国土地理院長の承認を得て、同院発行の数値地図200000(地図画像)及び数値地図25000(地図画像)を複製したものである。(承認番号 平17総複、第275号)



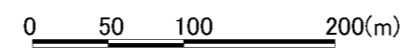
土砂災害警戒区域等の指定の公示に係る図書(その2)

水見市



凡例

- 地滑りブロック (明瞭)
- 地滑りブロック (不明瞭)
- 地滑り方向



様式-2(地)  
土砂災害警戒区域・土砂災害特別警戒区域 区域図

|   |  |                     |         |     |        |              |     |       |
|---|--|---------------------|---------|-----|--------|--------------|-----|-------|
| 土砂災害防止法施行令第二条の基準に該当する区域<br>(土砂災害警戒区域)   |  | N<br>縮尺<br>1:12,500 | 自然現象の種類 | 地滑り | 箇所番号   | 2036         | 箇所名 | 五十谷第二 |
| 土砂災害防止法施行令第三条の基準に該当する区域<br>(土砂災害特別警戒区域) |  |                     | 告示番号    |     | 地滑り区域名 | 2036A-1~H2-2 |     |       |
|   |  |                     | 告示年月日   |     | 所在地    | 富山県水見市五十谷    |     |       |