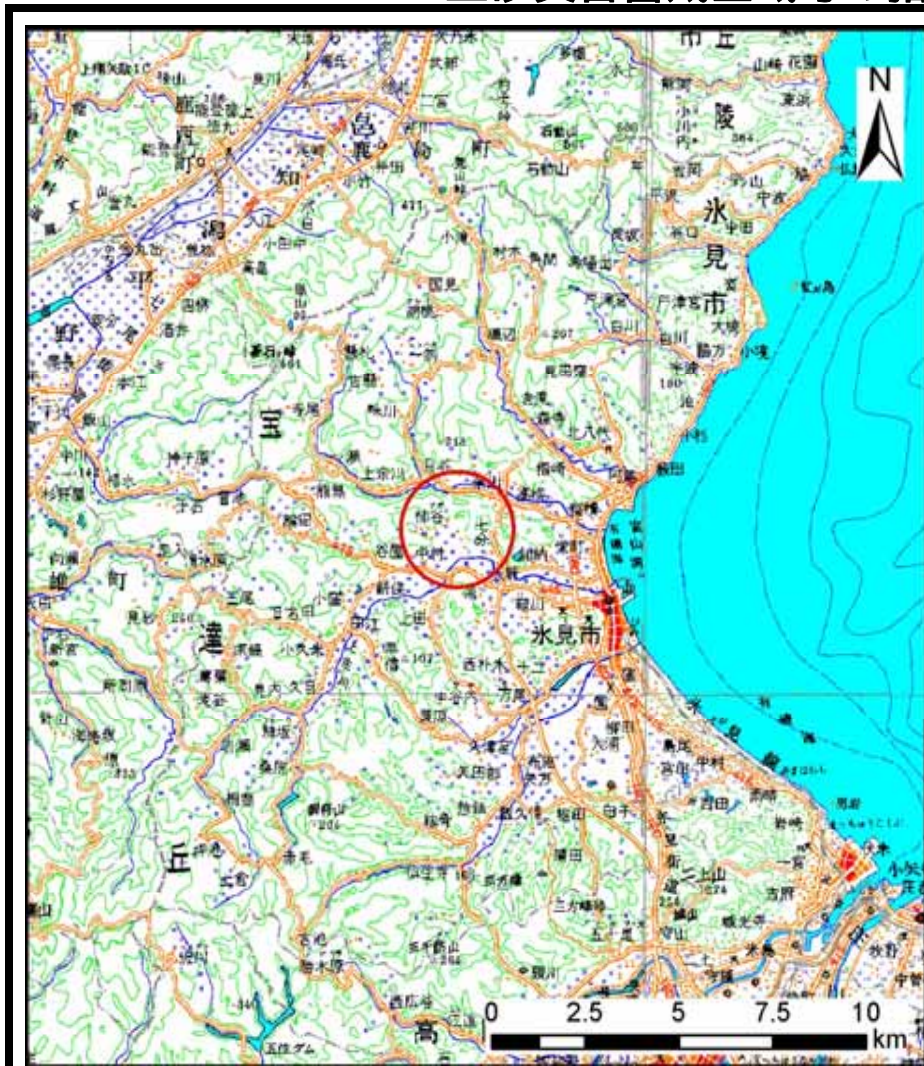
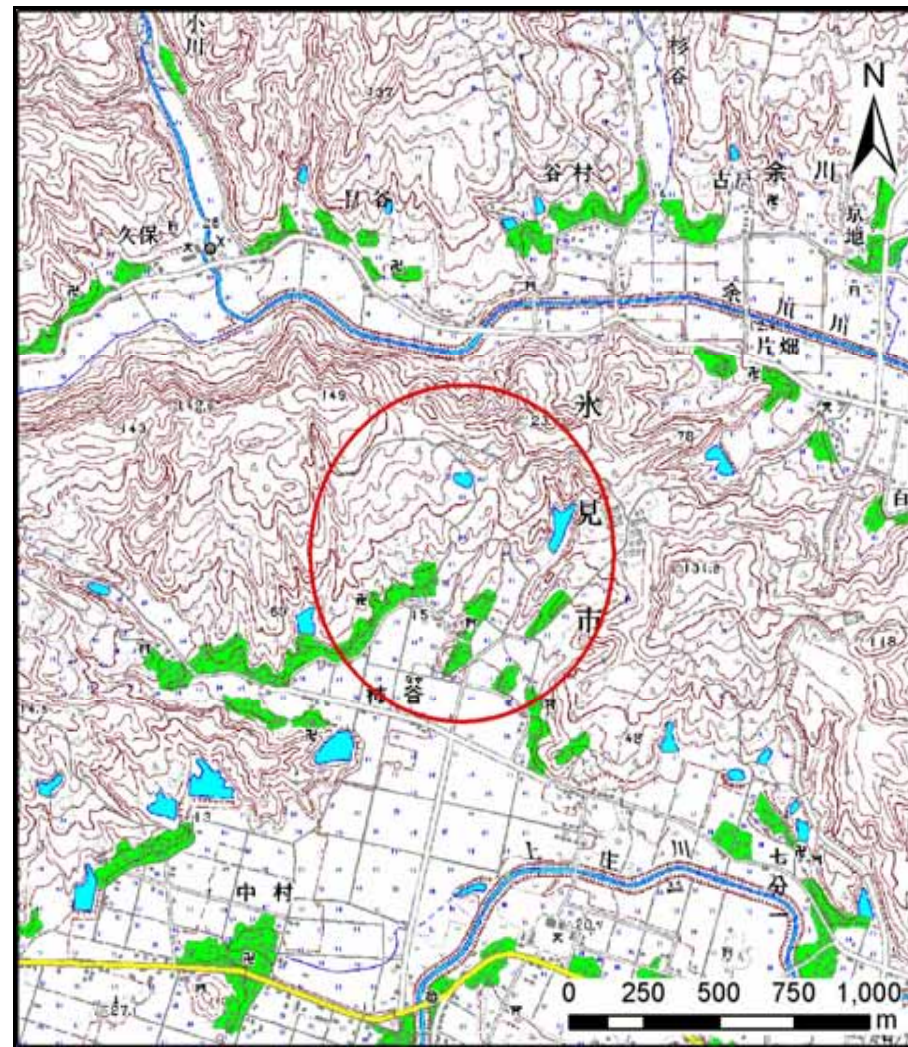


土砂災害警戒区域等の指定の公示に係る図書（その1）



(1/200,000)



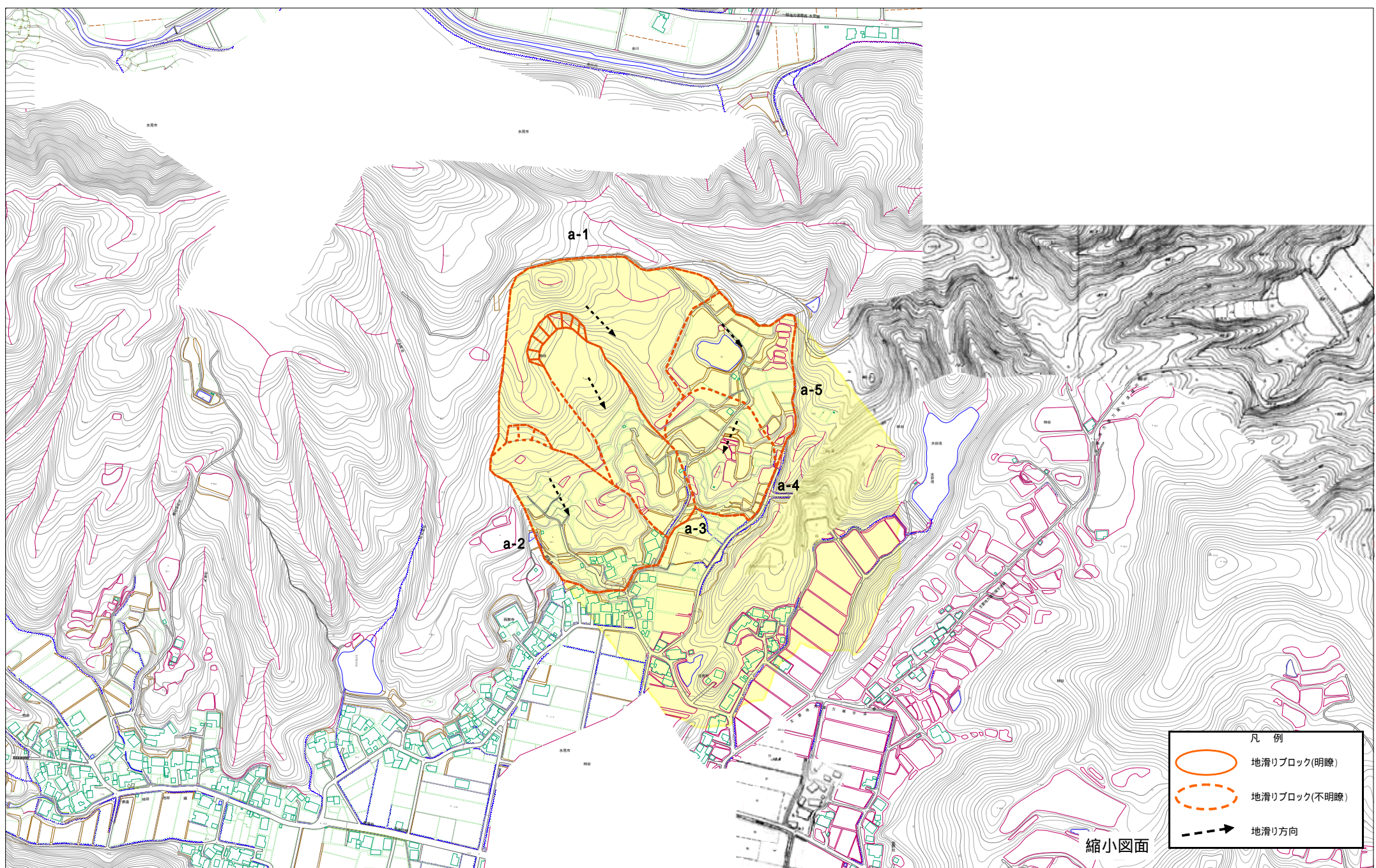
(1/25,000)

様式 - 1 (地)
土砂災害警戒区域 位置図

自然現象の種類	地滑り
箇所番号	2043
箇所名	柿谷第一
地滑り区域名	柿谷第一-A
所在地	富山県氷見市柿谷

「この地図は、国土地理院長の承認を得て、同院発行の数値地図20000（地図画像）及び数値地図25000（地図画像）を複製したものである。（承認番号 平19総複、第778号）」

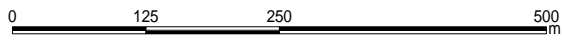
土砂災害警戒区域等の指定の公示に係る図書(その2)



凡 例

- 地滑りブロック(明瞭)
- 地滑りブロック(不明瞭)
- 地滑り方向

縮小図面



様式 - 2 (地) 土砂災害警戒区域・土砂災害特別警戒区域図	土砂災害防止法施行令 第二条の基準に該当する区域	自然現象の種類	地滑り	箇所番号	2043	箇所名	柿谷第一
	土砂災害防止法施行令 第三条の基準に該当する区域	告示番号		地滑り区域名	柿谷第一-A		
		告示年月日		所在地	富山県水見市柿谷		