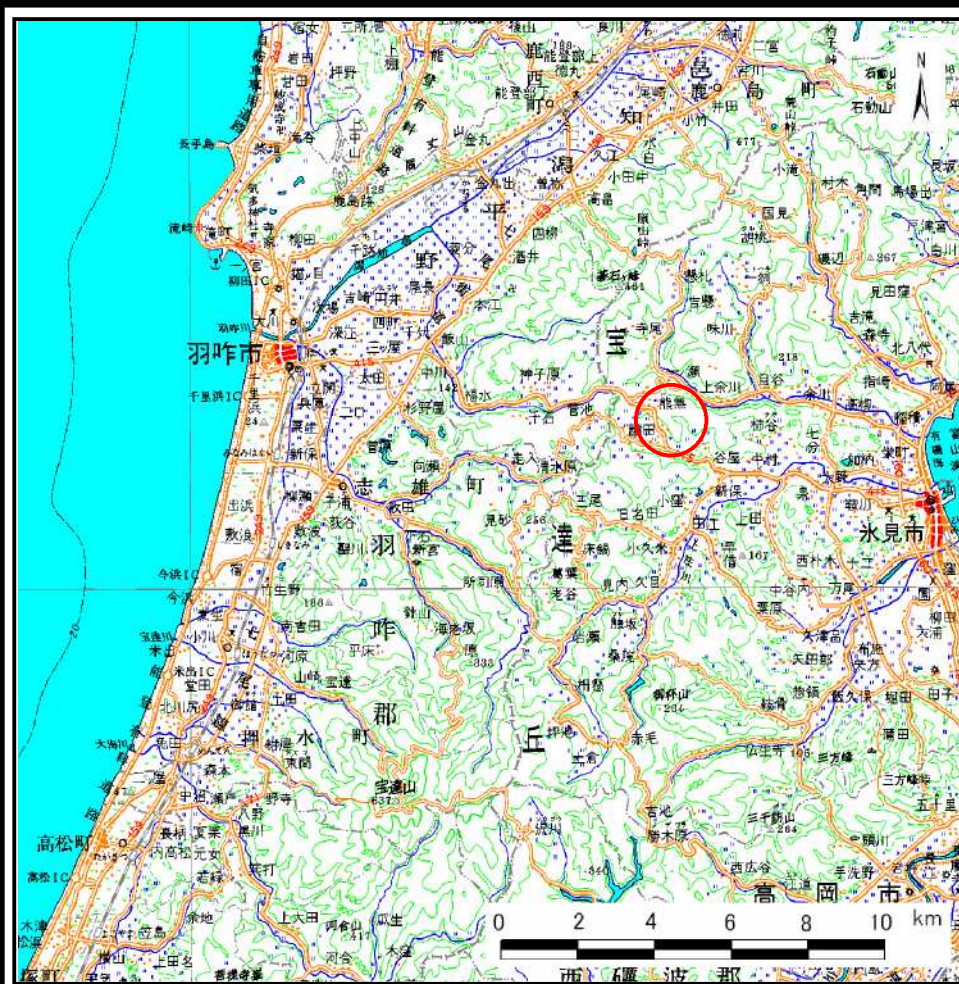
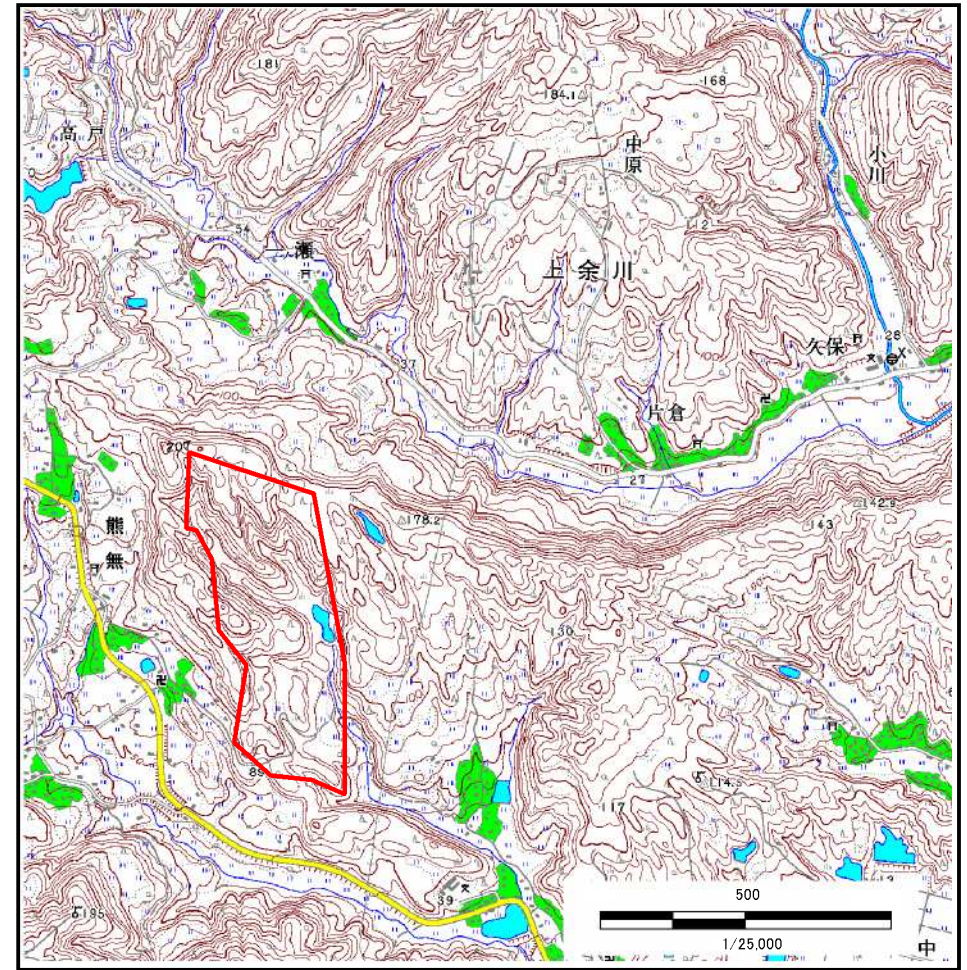


土砂災害警戒区域等の指定の公示に係る図書（その1）



(1/200,000)



(1/25,000)

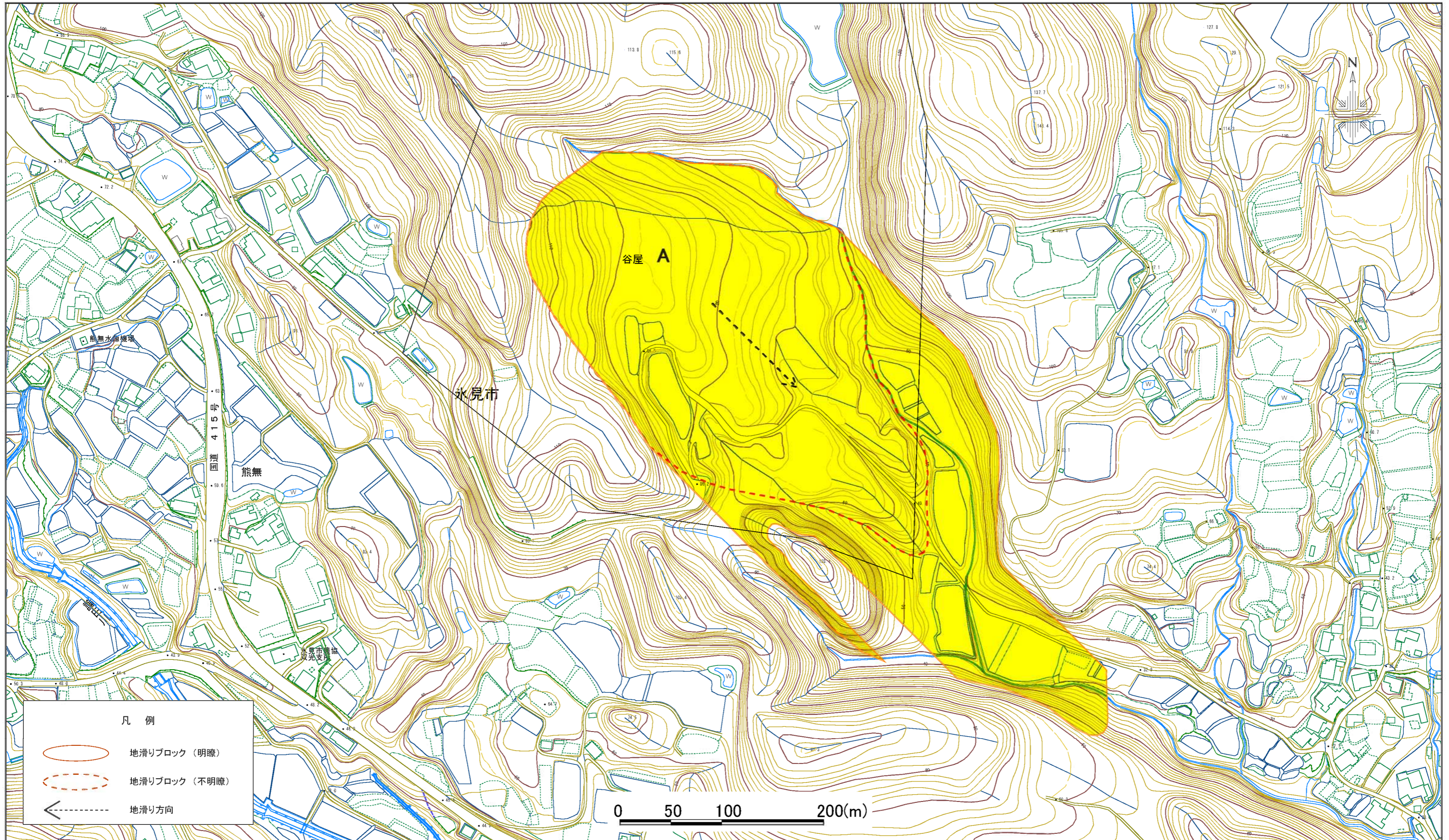
様式-1(地)

土砂災害警戒区域・土砂災害特別警戒区域 位置図

自然現象の種類	地滑り
箇所番号	2047
箇所名	熊無第一地区
地滑り区域名	熊無第一A
所在地	富山県氷見市熊無

この地図は、国土地理院長の承認を得て、同院発行の数値地図200000(地図画像)及び数値地図25000(地図画像)を複製したものである。(承認番号 平18総複、第602号)

土砂災害警戒区域等の指定の公示に係る図書(その2)



様式-2(地)
土砂災害警戒区域・土砂災害特別警戒区域 区域図

土砂災害防止法施行令第二条の基準に該当する区域
(土砂災害警戒区域)

土砂災害防止法施行令第三条の基準に該当する区域
(土砂災害特別警戒区域)

縮尺
1:2,500

自然現象の種類	地滑り	箇所番号	2047	箇所名	熊無第一地区
告示番号		地滑り区域名	2047A		
告示年月日		所在地	富山県氷見市熊無		