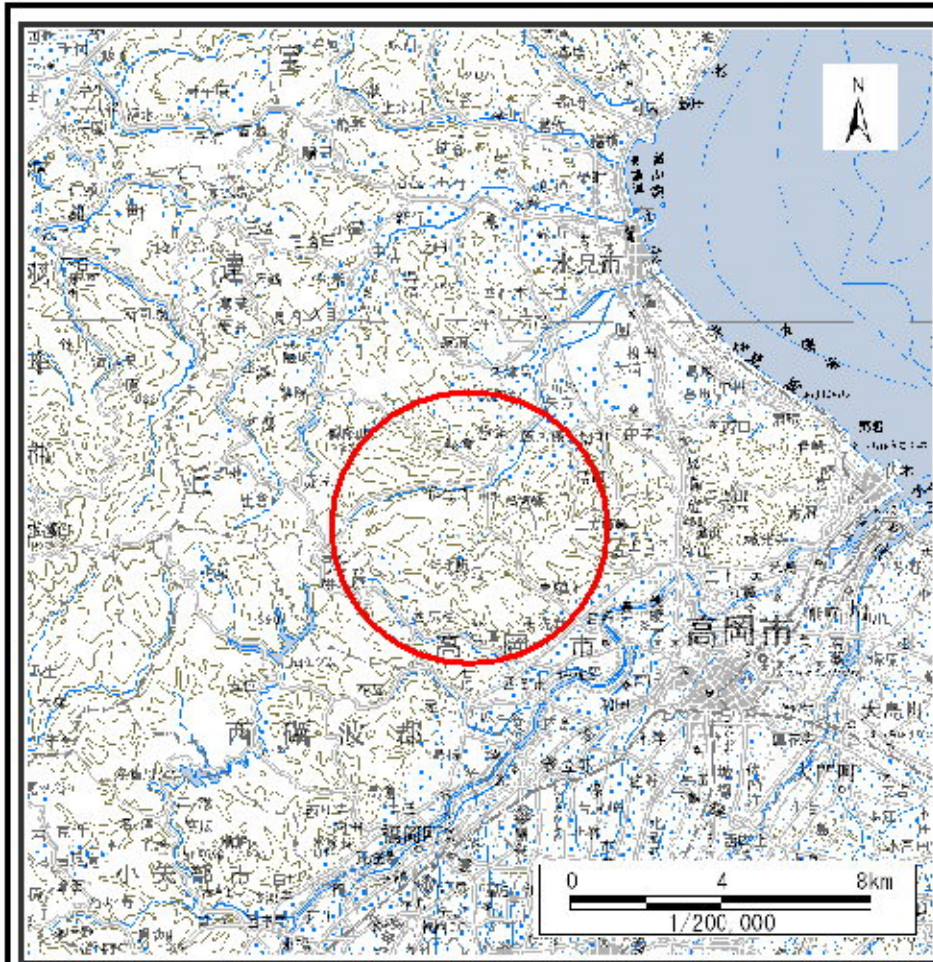
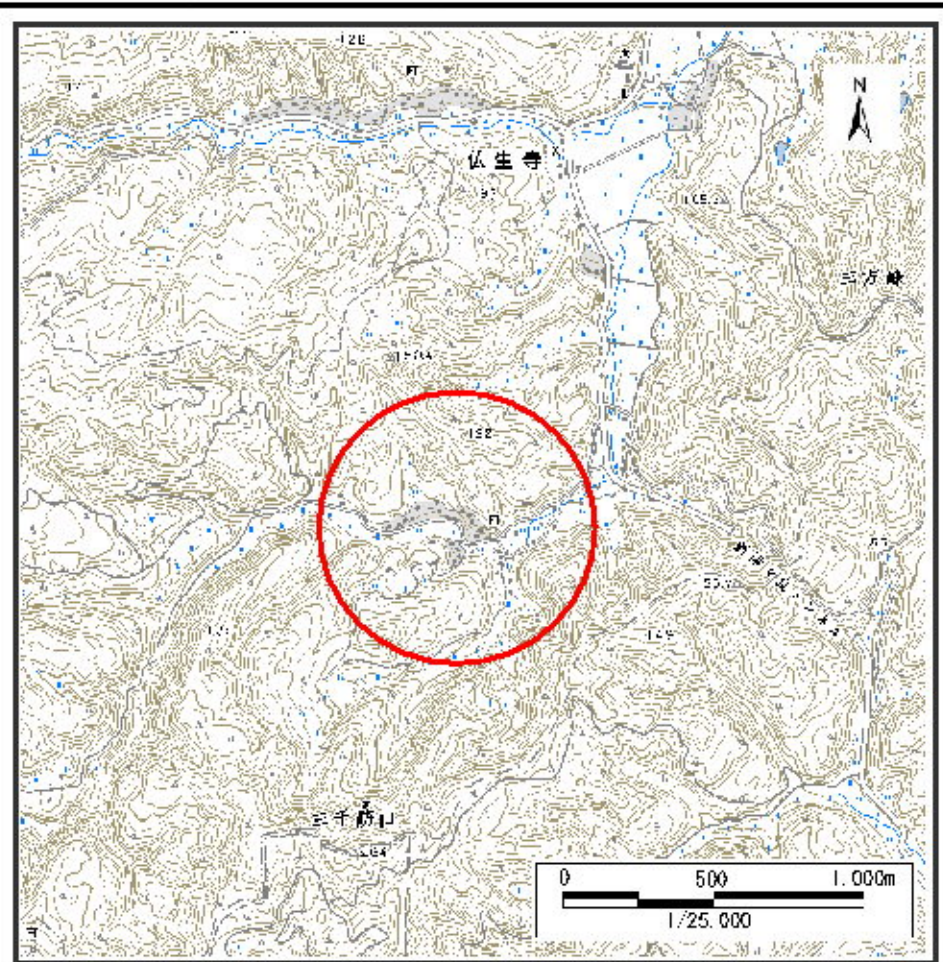


# 土砂災害警戒区域等の指定の公示に係る図書（その1）



位置図(S=1:200,000)

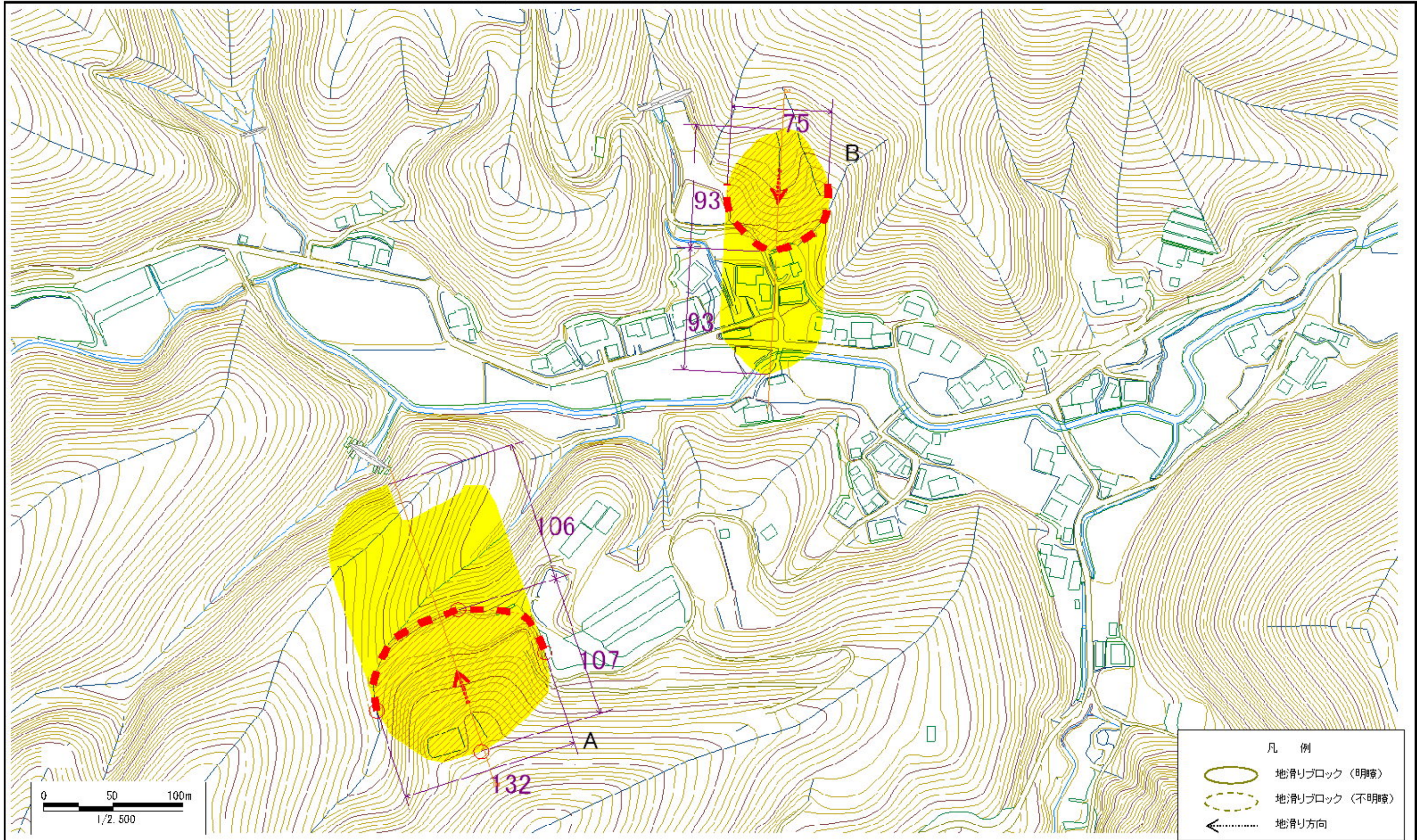


位置図(S=1:25,000)

様式-1(地) 土砂災害警戒区域 位置図	自然現象の種類	地滑り
	箇所番号	3205-2
	箇所名	脇之谷内
	地滑り区域名	3205-2A~B
	所在地	富山県氷見市仏生寺

この地図は、国土地理院長の承認を得て、同院発行の数値地図20000(地図画像)及び数値地図25000(地図画像)を複製したものである。(承認番号 平20業複、第729号)

土砂災害警戒区域等の指定の公示に係る図書（その2）



様式-2(地)  
土砂災害警戒区域区域図

土砂災害防止法施行令第二条の基準に該当する区域 (土砂災害警戒区域)		N 縮尺 1:2,500	自然現象の種類	地滑り	箇所番号	3205-2	箇所名	脇之谷内
土砂災害防止法施行令第三条の基準に該当する区域 (土砂災害特別警戒区域)			告示番号		地滑り区域名	3205-2A~B		
			告示年月日		所在地	富山県氷見市仏生寺		

凡例

- 地滑りブロック (明瞭)
- 地滑りブロック (不明瞭)
- 地滑り方向