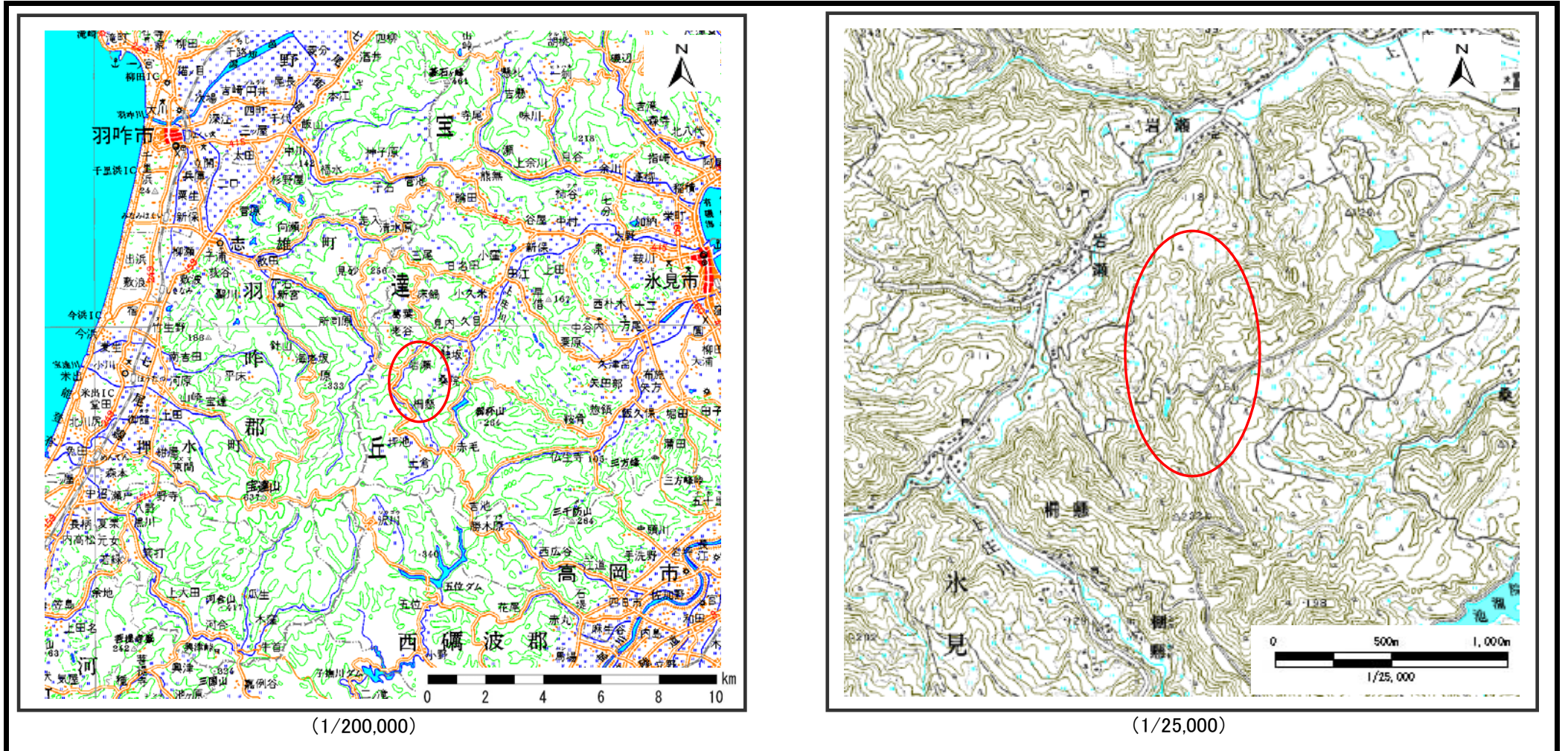


土砂災害警戒区域等の指定の公示に係る図書（その1）



(1/200,000)

(1/25,000)

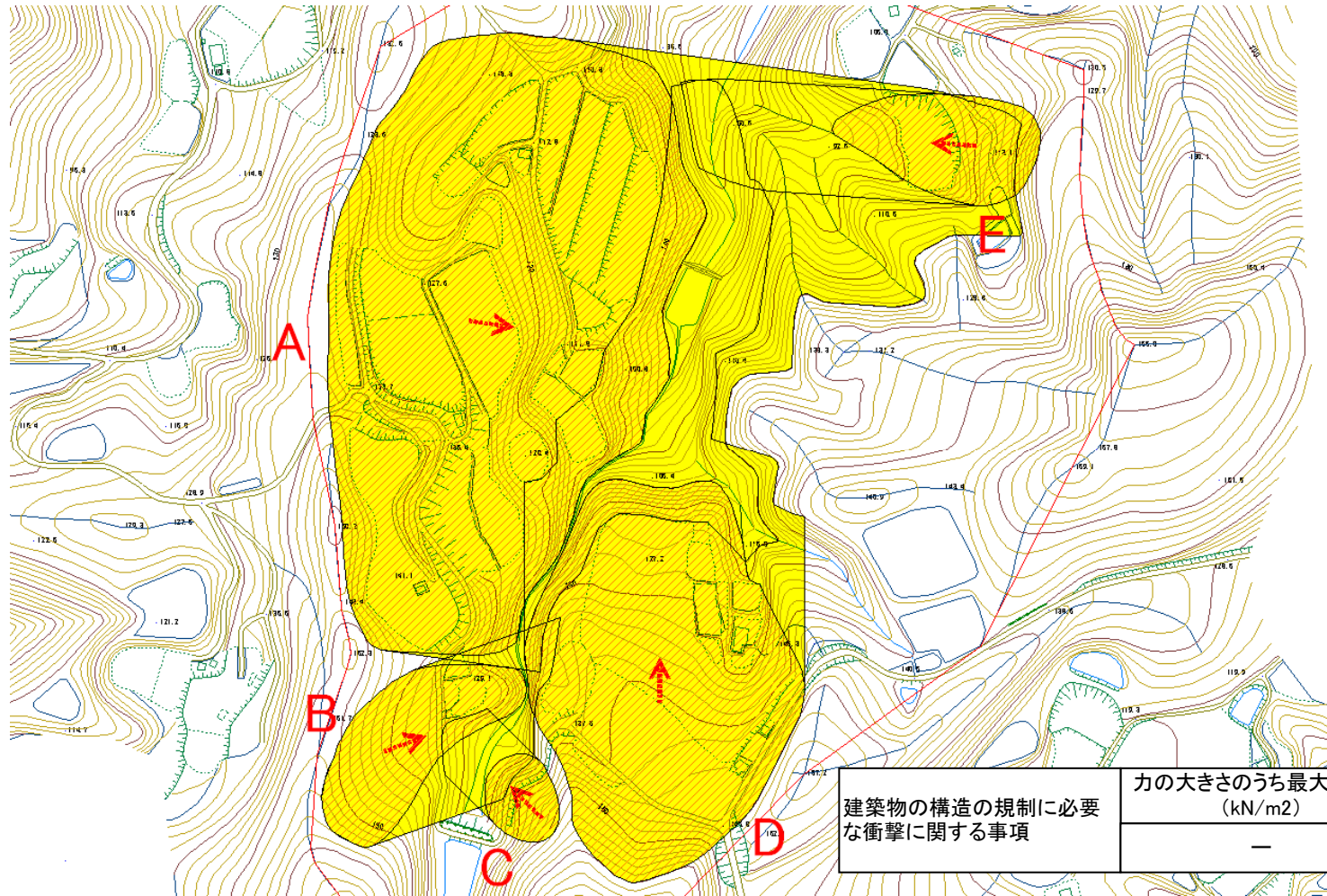
様式－1(地)

土砂災害警戒区域・土砂災害特別警戒区域 位置図

自然現象の種類	地滑り
箇所番号	3205-45
箇所名	岩ヶ瀬西ノ上
地滑り区域名	3205-45A ~ 3205-45E
所在地	富山県氷見市岩ヶ瀬西ノ上

この地図は、国土地理院の承認を得て、同院発行の20万分の1・2万5千分の1の地形図を複製したものである。

土砂災害警戒区域等の指定の公示に係る図書（その2）



建築物の構造の規制に必要な衝撃に関する事項	力の大きさのうち最大のもの (kN/m ²)	土石等の高さ (m)
	—	—

様式-2(地) 土砂災害警戒区域・土砂災害特別警戒区域 区域図	土砂災害防止法施行 令第二条の基準に該 当する区域		N 縮尺 1:4,000 (該当なし)	自然現象 の種類	地滑り	箇所番号	3205-45	箇所名	岩ヶ瀬西ノ上	
	土砂災害防止法施行 令第三条の基準に該 当する区域			公示番号		地滑り区域名	3205-45A ~ 3205-45E			
				公示年月日		所在地	富山県氷見市岩ヶ瀬西ノ上			

