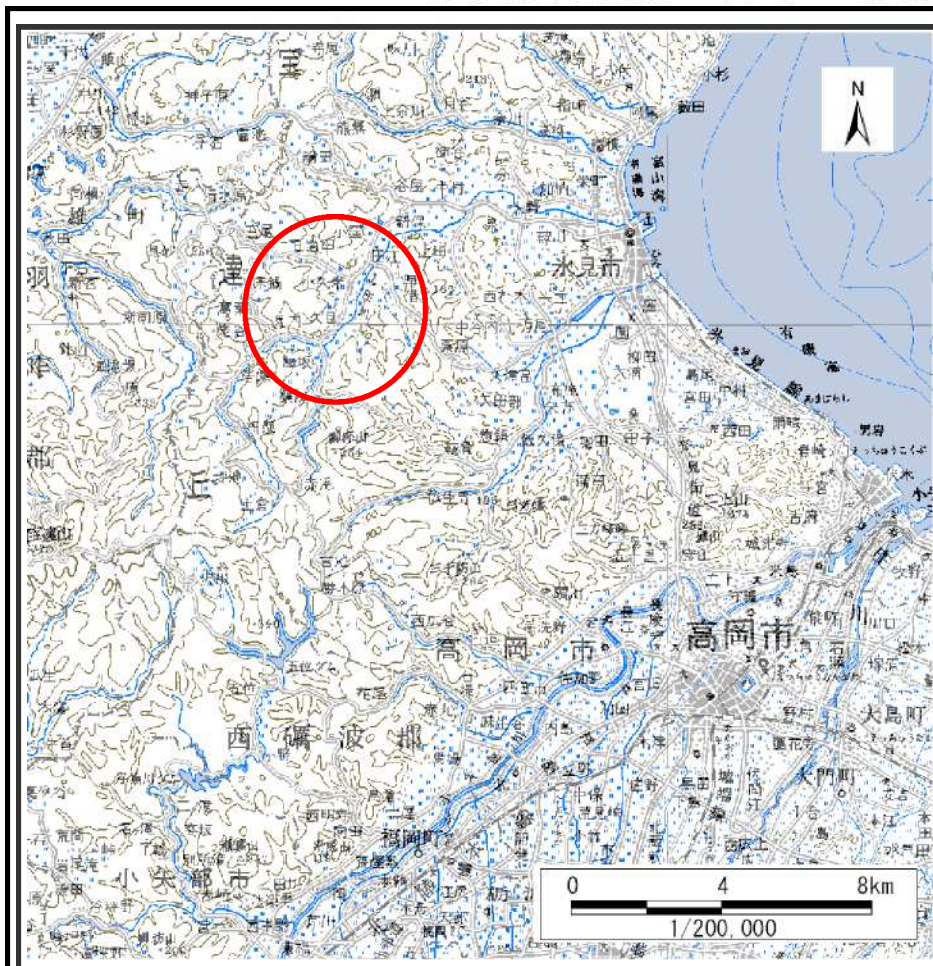
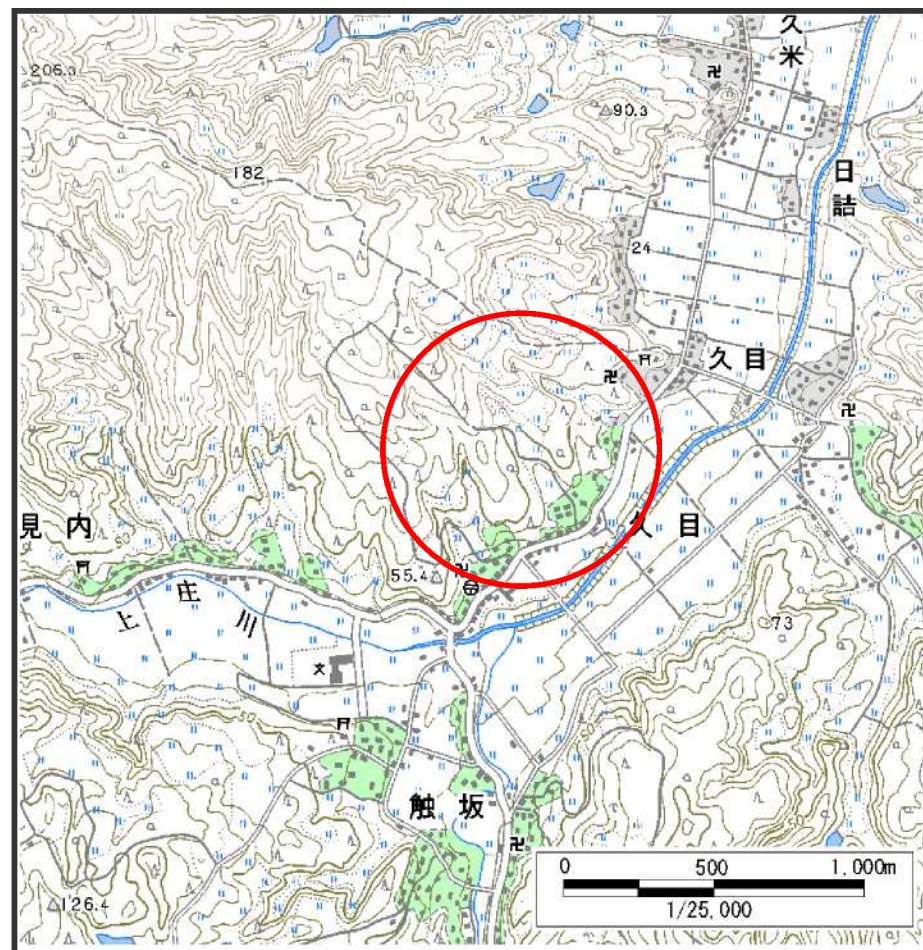


## 土砂災害警戒区域等の指定の公示に係る図書（その1）



位置図(S=1:200,000)



位置図(S=1:25,000)

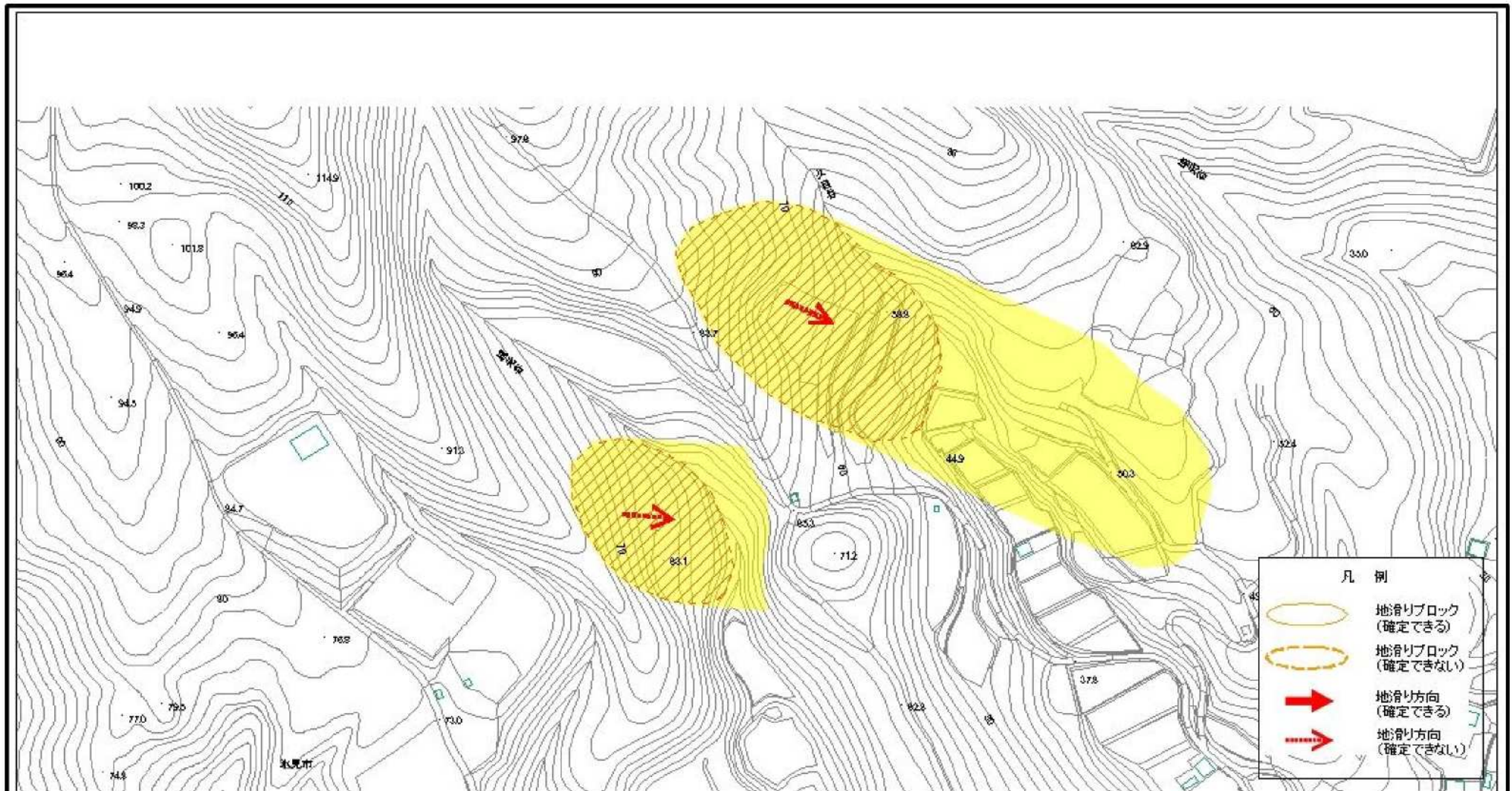
|              |
|--------------|
| 様式-1(地)      |
| 土砂災害警戒区域 位置図 |

|         |                   |
|---------|-------------------|
| 自然現象の種類 | 地滑り               |
| 箇所番号    | 3205-53           |
| 箇所名     | 久目                |
| 地滑り区域名  | 3205-53A~3205-53B |
| 所在地     | 富山県水見市久目          |

この地図は、国土地理院長の承認を得て、同院発行の数値地図200000(地図画像)及び数値地図25000(地図画像)を複製したものである。(承認番号 平20業複、第729号)



# 土砂災害警戒区域等の指定の公示に係る図書(その2)



様式-2(地) 土砂災害警戒区域・土砂災害特別警戒区域区域図

0 25 50 100  
m

|                                     |  |                    |         |     |        |                   |     |    |
|-------------------------------------|--|--------------------|---------|-----|--------|-------------------|-----|----|
| 土砂災害防止法施行令第二条の基準に該当する区域(土砂災害警戒区域)   |  | N<br>縮尺<br>1:2,500 | 自然現象の種類 | 地滑り | 箇所番号   | 3205-53           | 箇所名 | 久目 |
|                                     |  |                    | 告示番号    |     | 地滑り区域名 | 3205-53A~3205-53B |     |    |
| 土砂災害防止法施行令第三条の基準に該当する区域(土砂災害特別警戒区域) |  |                    | 告示年月日   |     | 所在地    | 富山県氷見市久目          |     |    |