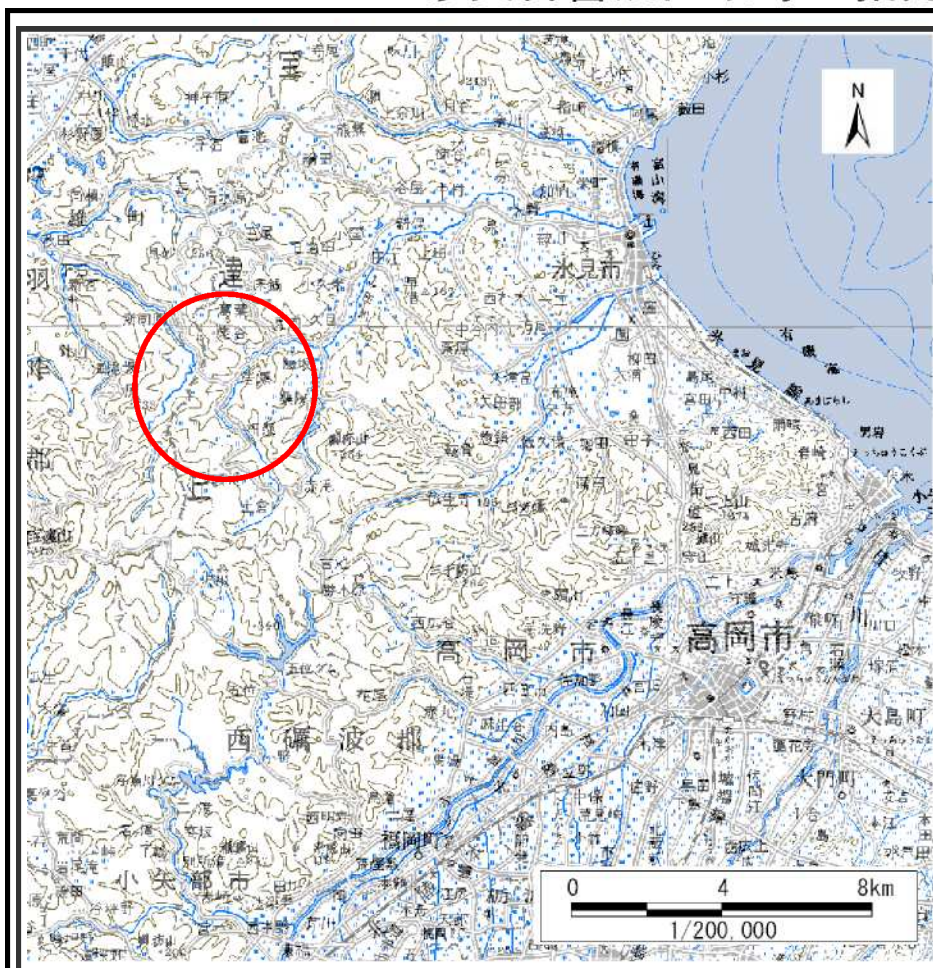
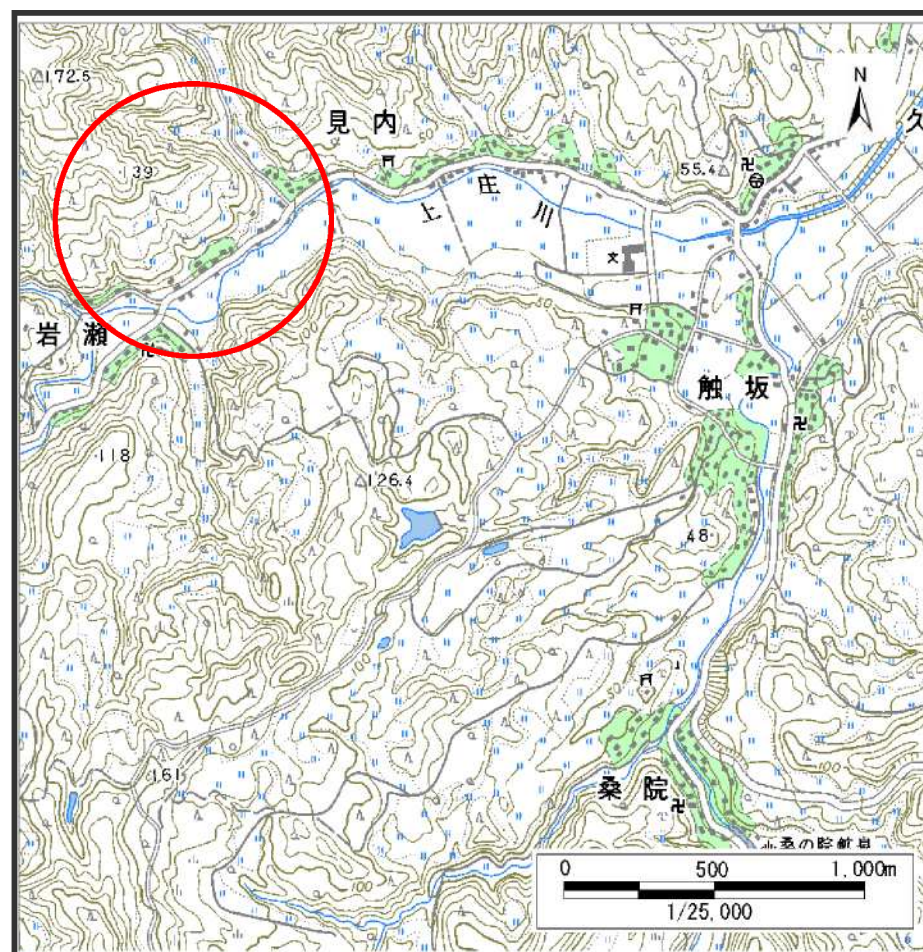


## 土砂災害警戒区域等の指定の公示に係る図書（その1）



位置図(S=1:200,000)



位置図(S=1:25,000)

様式－1(地)

土砂災害警戒区域 位置図

自然現象の種類

地滑り

箇所番号

3205-55

箇所名

岩瀬(北)

地滑り区域名

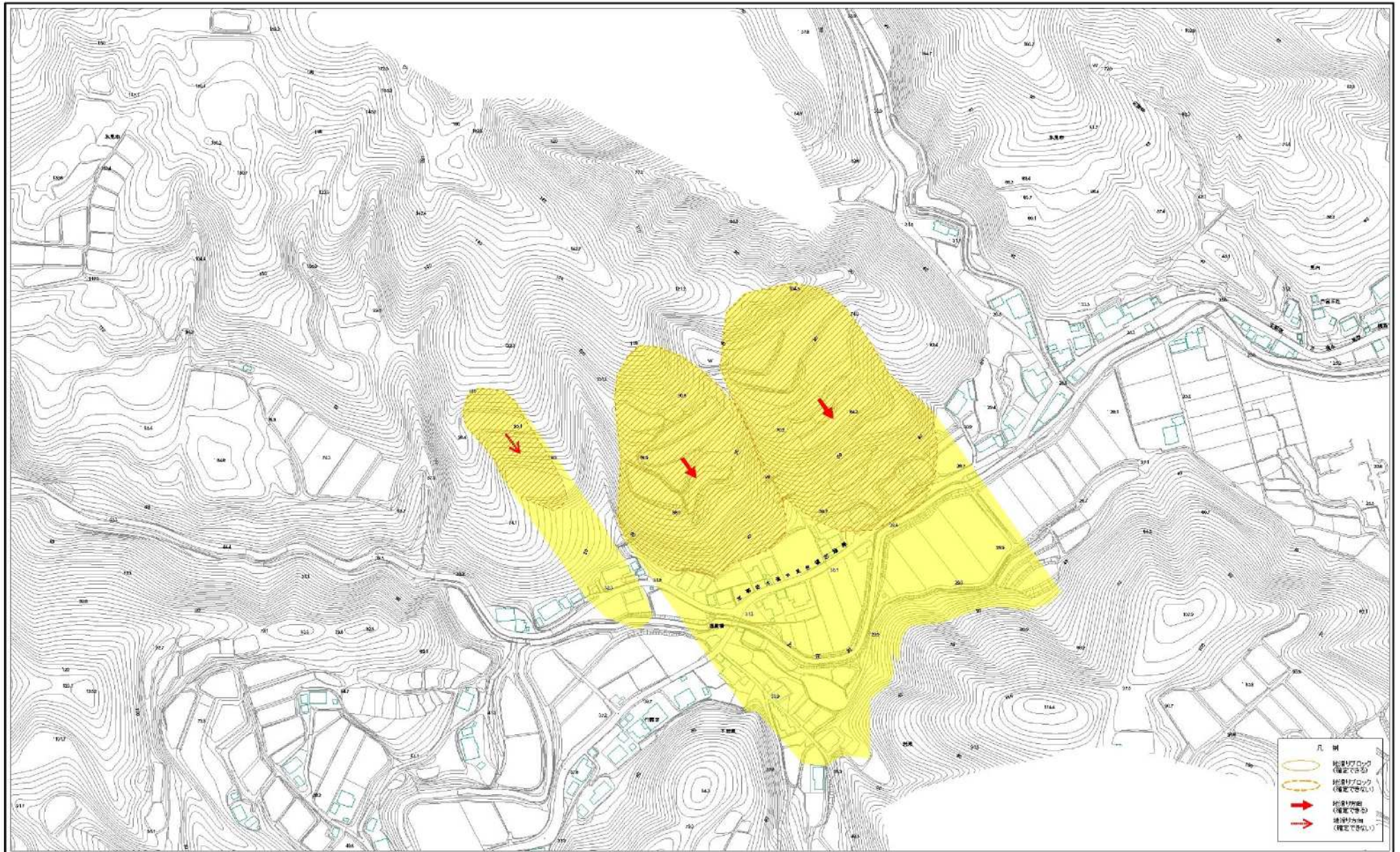
3205-55A～3205-55C

所在地

富山県水見市岩瀬



土砂災害警戒区域等の指定に係る図書(その2)



様式-2(地)  
土砂災害警戒区域・土砂災害特別警戒区域  
区域図

土砂災害防止法施行令第2条の第5項に該当する区域(土砂災害警戒区域)

土砂災害防止法施行令第2条の第6項に該当する区域(土砂災害特別警戒区域)

縮尺  
1:2,500

自然現象の種類  
告示番号  
告示年月日

地域	箇所番号	3205-55	箇所名	沼淵(北)
地界	地界区域名	3205-55A~3205-55C		
所在地	富山県氷見市岩淵			