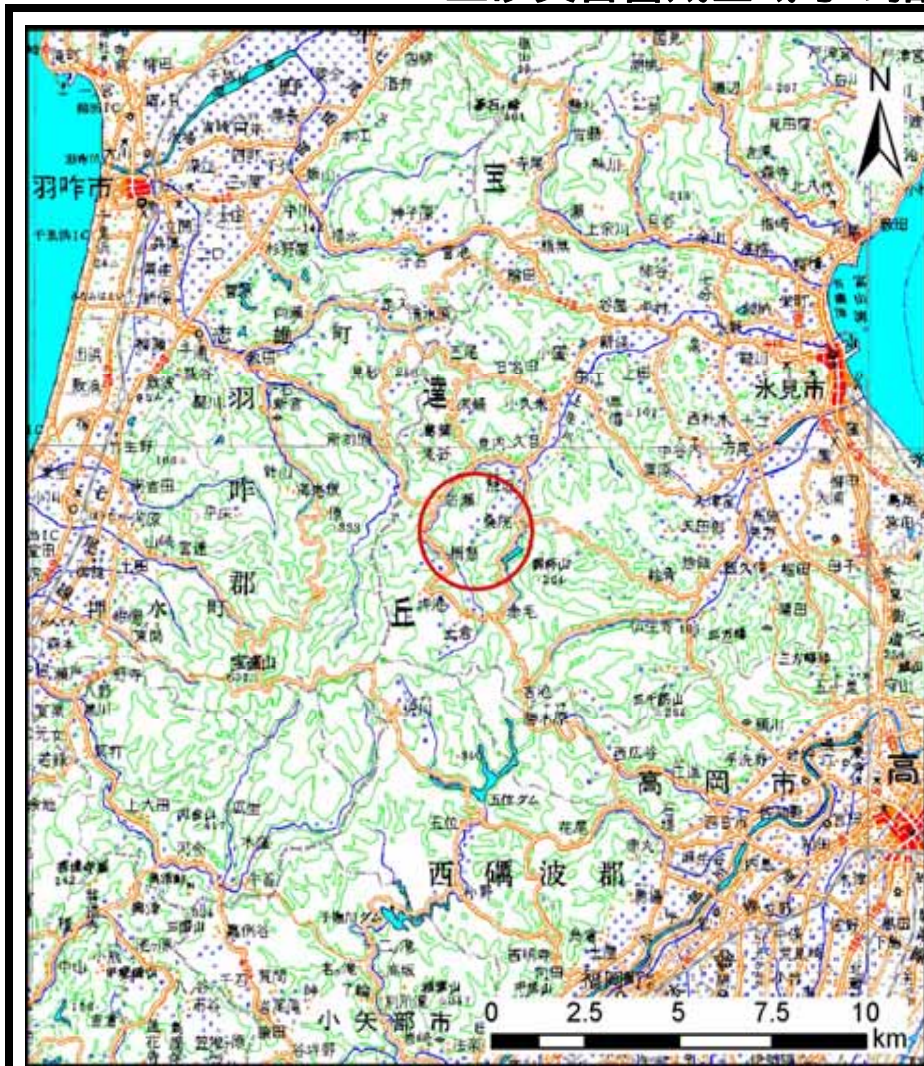
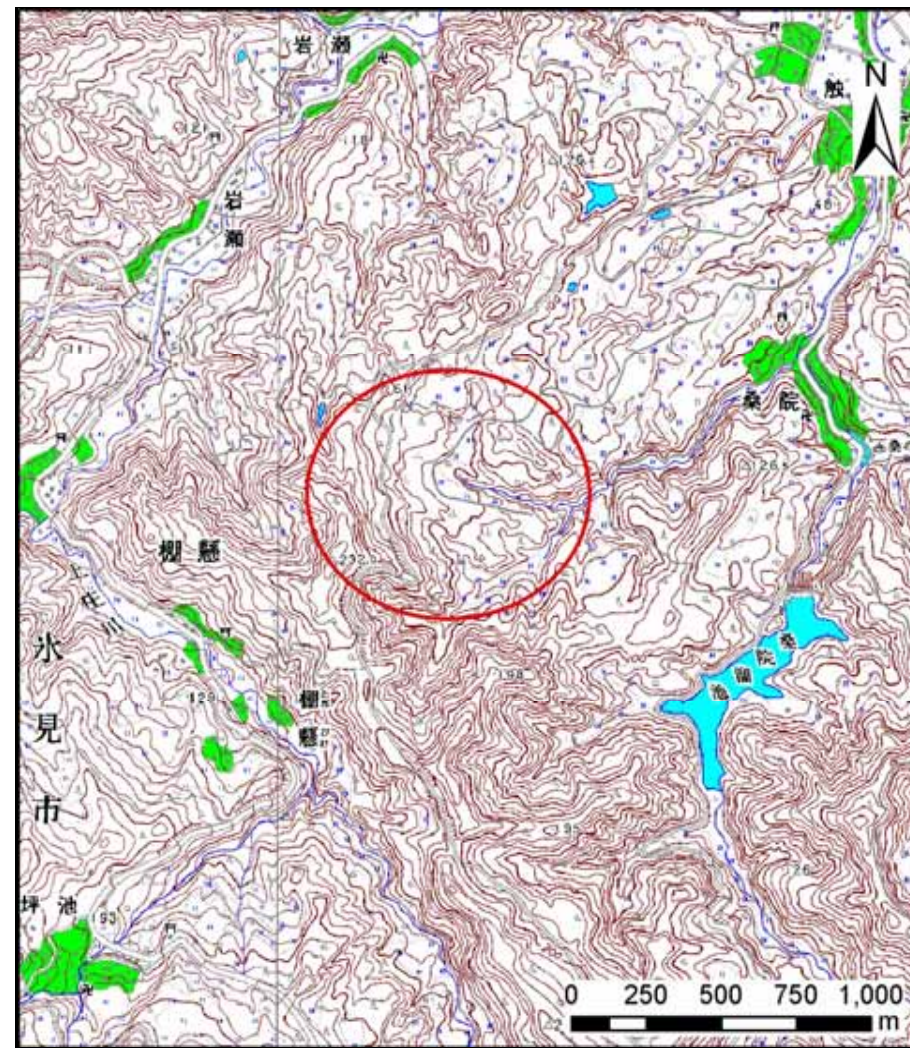


土砂災害警戒区域等の指定の公示に係る図書（その1）



(1/200,000)



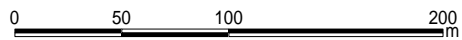
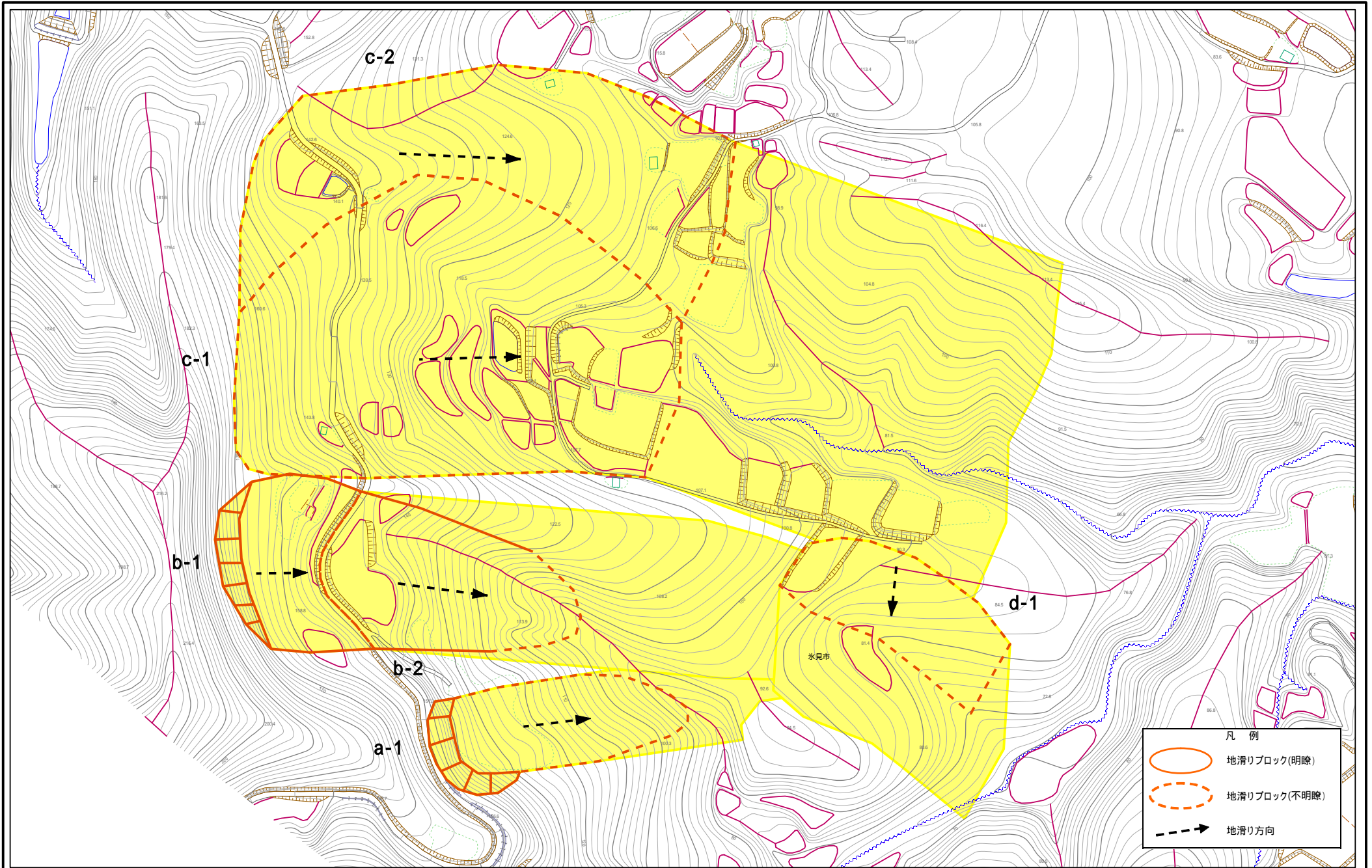
(1/25,000)

様式 - 1 (地)
土砂災害警戒区域 位置図

自然現象の種類	地滑り
箇所番号	3205-5
箇所名	触坂(2)
地滑り区域名	触坂(2)A~触坂(2)D
所在地	富山県氷見市触坂・桑院

「この地図は、国土地理院長の承認を得て、同院発行の数値地図20000（地図画像）及び数値地図25000（地図画像）を複製したものである。（承認番号 平19総複、第778号）」

土砂災害警戒区域等の指定の公示に係る図書(その2)



様式 - 2 (地)
土砂災害警戒区域・土砂災害特別警戒区域
区域図

土砂災害防止法施行令 第二条の基準に該当する区域	黄色	土	自然現象の種類	地滑り	箇所番号	3205-5	箇所名	触坂(2)
土砂災害防止法施行令 第三条の基準に該当する区域	赤色	縮尺 1:2,500	告示番号		地滑り区域名	触坂(2)A - 触坂(2)D		
			告示年月日		所在地	富山県水見市触坂・桑院		