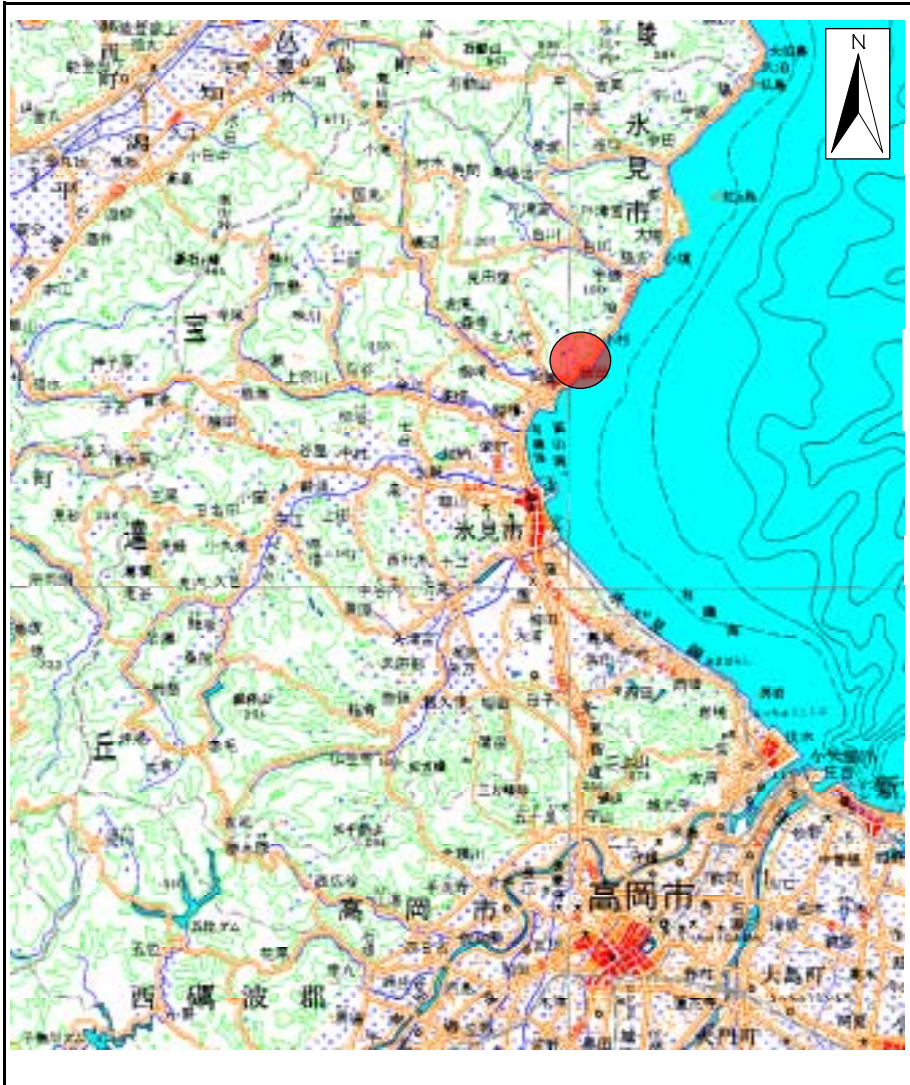
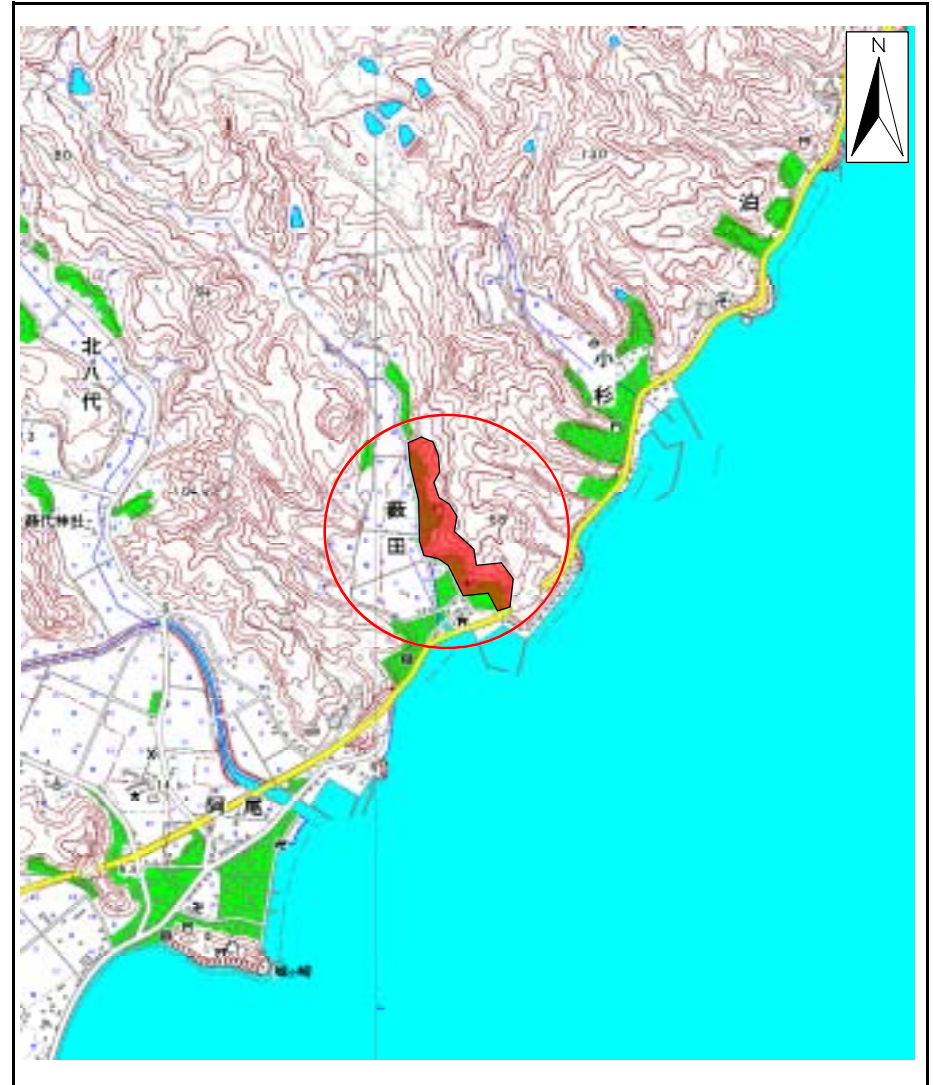


土砂災害警戒区域等の指定の公示に係る図書(その1)



(1/200,000)

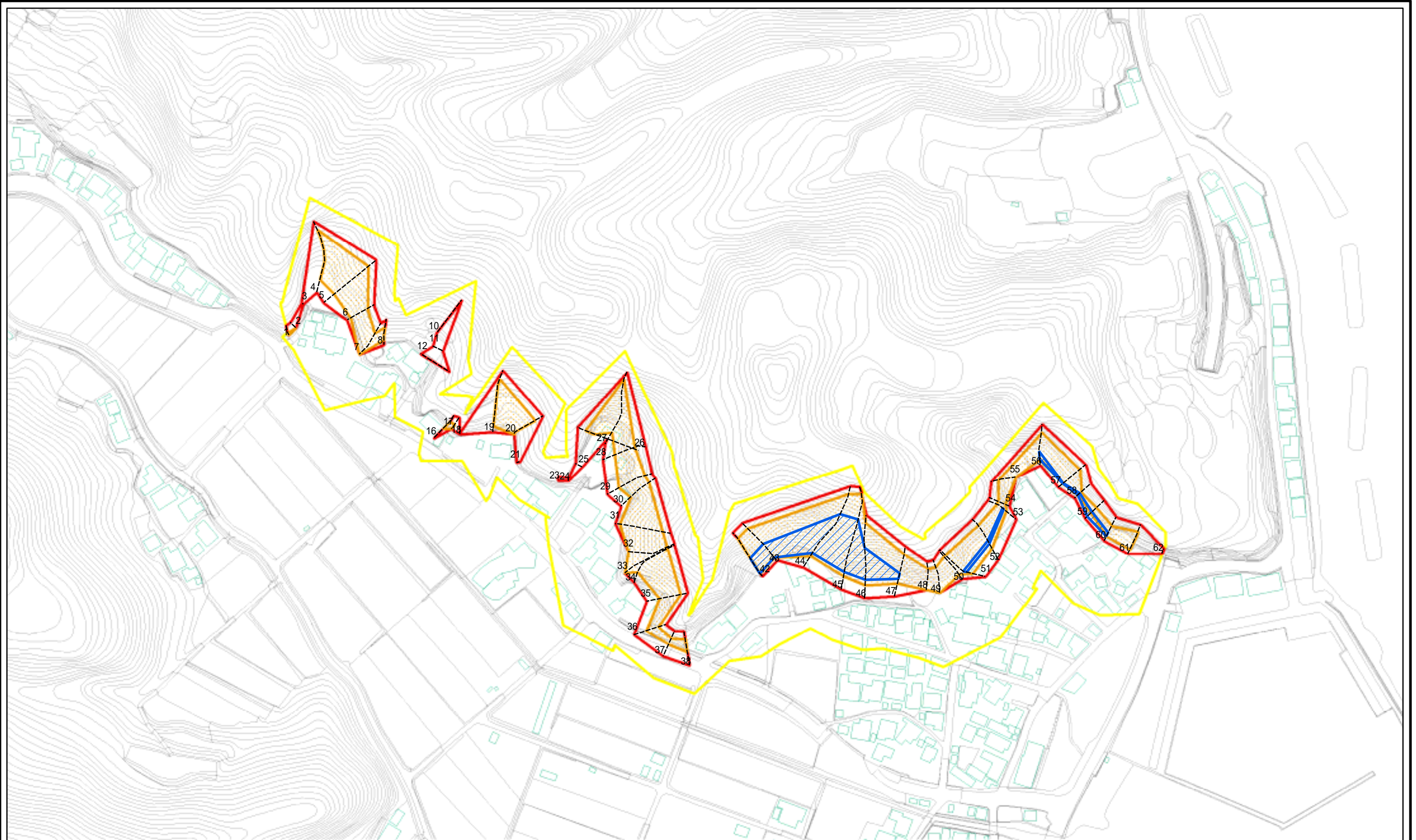


(1/25,000)

様式 - 1(急) 土砂災害警戒区域・土砂災害特別警戒区域 位置図	自然現象の種類	急傾斜地の崩壊
	箇所番号	1372
	箇所名	藪田(2)
	所在地	富山県氷見市藪田

この地図は、国土地理院の承認を得て、同院発行の20万分の1・2万5千分の1の地形図を複製したものである。(認証番号 平17総複 第204号)

土砂災害警戒区域等の指定の公示に係る図書(その2)



図中の数字は横断測線番号を示す

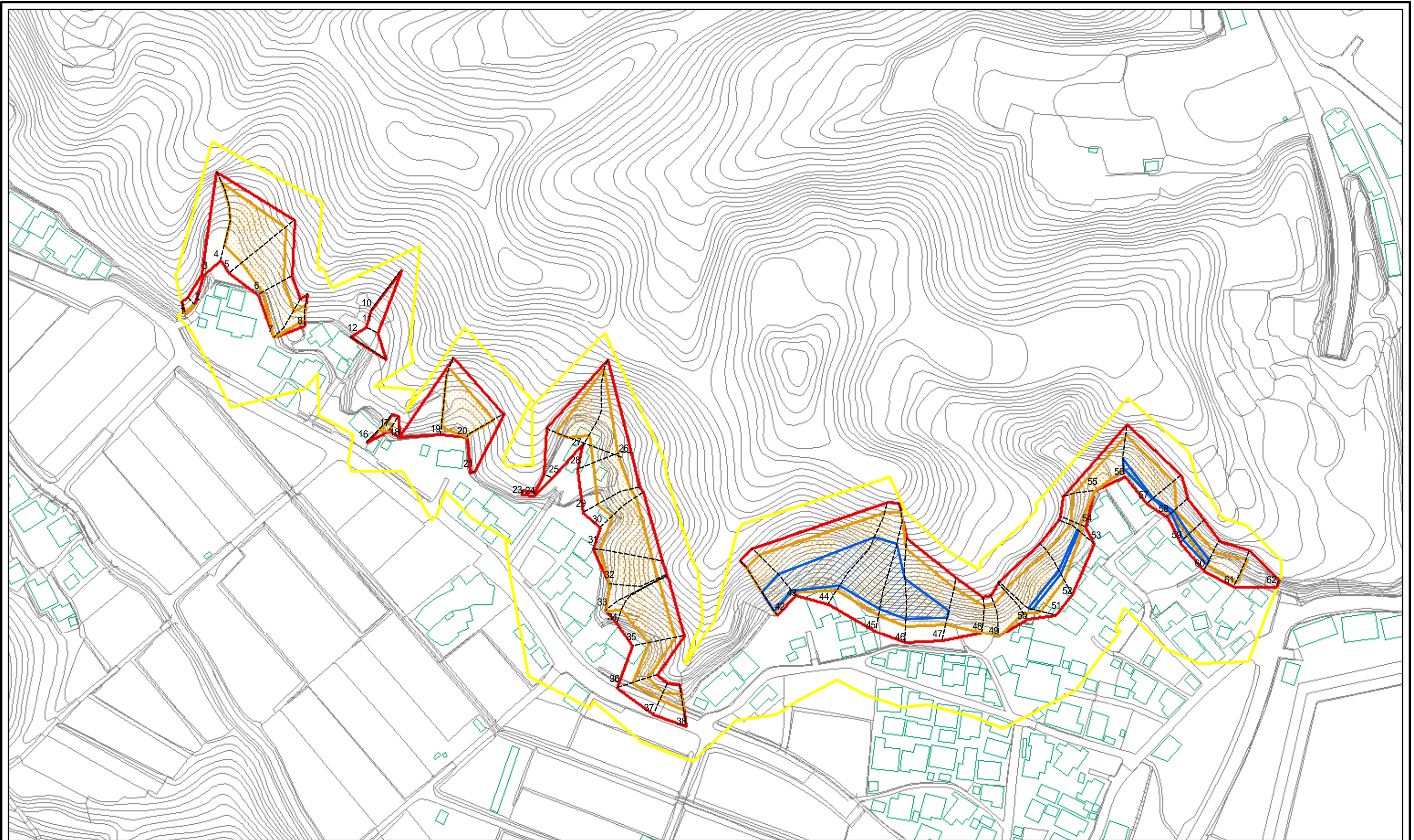
0 25 50 100 m

様式 - 2 (急)
土砂災害警戒区域・土砂災害特別警戒区域
区域図(その1)

土砂災害防止法施行令第二條の基準に該当する区域			縮尺 1:2,500
土砂災害防止法施行令第三條の基準に該当する区域			
土砂等の(移動)高さが1m以下の場合 土砂等の移動による力が100kN/mを超える区域			
土砂等の堆積の高さが3mを超える区域 それ以外の区域			

自然現象の種類	急傾斜地の崩壊	箇所番号	1372
告示番号		箇所名	藪田(2)
告示年月日		所在地	富山県氷見市藪田

土砂災害警戒区域等の指定の公示に係る図書(その2 - 1)



0 25 50 100 m

図中の数字は横断測線番号を示す

様式 - 2 - 1 (急)
土砂災害警戒区域・土砂災害特別警戒区域
区域図(その2)

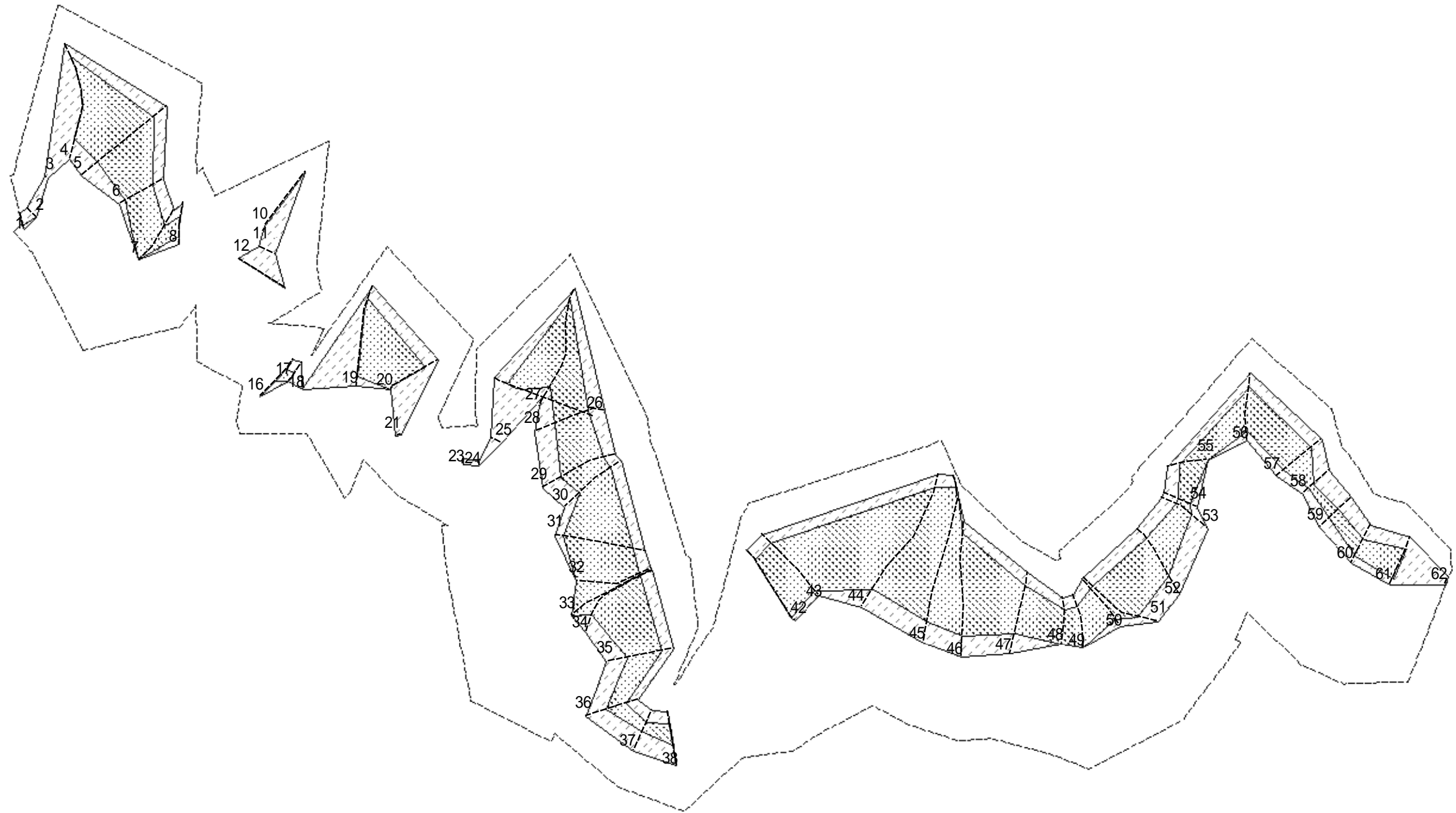
土砂災害防止法施行令第二条の基準に該当する区域	
土砂災害防止法施行令第三条の基準に該当する区域	
土砂災害防止法施行令第三条の基準に該当する区域	
それ以外の区域	

縮尺
1:2,000

自然現象の種類	急傾斜地の崩壊
告示番号	
告示年月日	

箇所番号	1372
箇所名	藪田(2)
所在地	富山県氷見市藪田

土砂災害警戒区域等の指定の公示に係る図書(その2 - 2)



0 25 50 100 m

図中の数字は横断測線番号を示す

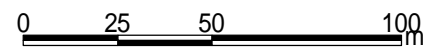
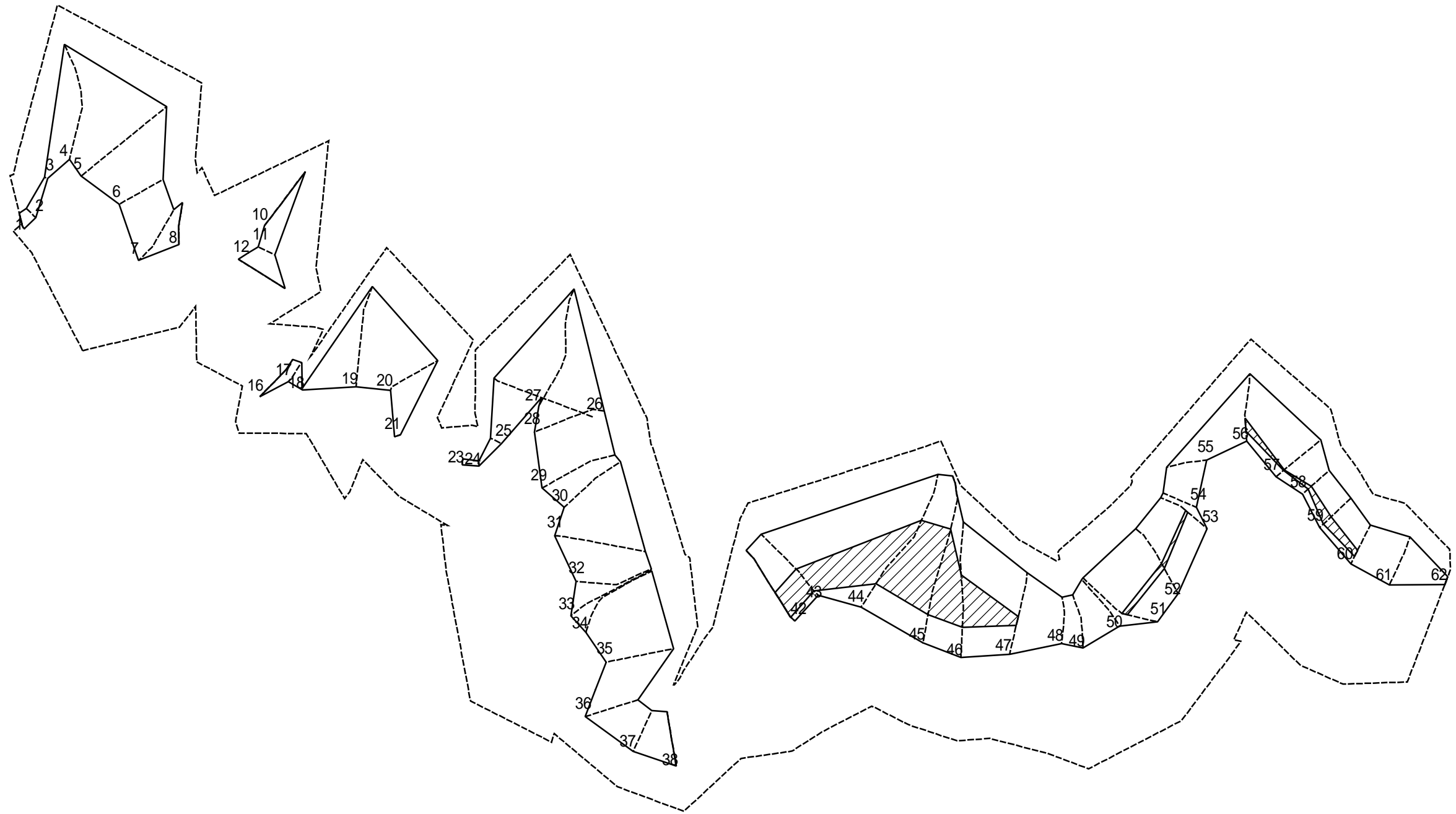
様式 - 2 - 2 (急)
土砂災害特別警戒区域の区域区分図
(急傾斜地の崩壊に伴う土石等の移動により
建築物の地上部に作用すると想定される力)

土砂災害防止法施行令第二条の基準に該当する区域	
土砂災害防止法施行令第三条の基準に該当する区域	
それ以外の区域	

	縮尺	1:2,000
--	----	---------

自然現象の種類	急傾斜地の崩壊	箇所番号	1372
告示番号		箇所名	藪田(2)
告示年月日		所在地	富山県氷見市藪田

土砂災害警戒区域等の指定の公示に係る図書(その2 - 3)



図中の数字は横断測線番号を示す

様式 - 2 - 3 (急) 土砂災害特別警戒区域の区域区分図 (急傾斜地の崩壊に伴う土石等の堆積により 建築物の地上部に作用すると想定される力)	土砂災害防止法施行令第二条の基準に該当する区域		 縮尺 1:2,000	自然現象の種類	急傾斜地の崩壊	箇所番号	1372
	土砂災害防止法施行令第二条の基準に該当する区域			告示番号		箇所名	藪田(2)
	それ以外の区域			告示年月日		所在地	富山県氷見市藪田

土砂災害警戒区域等の指定の公示に係る図書(その3)

(1/2)

横断測線の区間	土石等の移動により建築物の地上部に作用すると想定される力				土石等の堆積により建築物の地上部に作用すると想定される力				横断測線の区間	土石等の移動により建築物の地上部に作用すると想定される力				土石等の堆積により建築物の地上部に作用すると想定される力			
	土石等の(移動)高さが1m以下の場合、土石等の移動による力が100kN/m ² を超える区域		それ以外の区域		土石等の堆積の高さが3mを超える区域		それ以外の区域			土石等の(移動)高さが1m以下の場合、土石等の移動による力が100kN/m ² を超える区域		それ以外の区域		土石等の堆積の高さが3mを超える区域		それ以外の区域	
	力の大きさのうち最大のもの(kN/m ²)	土石等の高さ(m)	力の大きさのうち最大のもの(kN/m ²)	土石等の高さ(m)	力の大きさのうち最大のもの(kN/m ²)	土石等の高さ(m)	力の大きさのうち最大のもの(kN/m ²)	土石等の高さ(m)		力の大きさのうち最大のもの(kN/m ²)	土石等の高さ(m)	力の大きさのうち最大のもの(kN/m ²)	土石等の高さ(m)	力の大きさのうち最大のもの(kN/m ²)	土石等の高さ(m)	力の大きさのうち最大のもの(kN/m ²)	土石等の高さ(m)
1 ~ 2	108.81	1.00	100.00	1.00	—	—	9.30	1.74	27 ~ 28	172.92	1.00	100.00	1.00	—	—	16.05	3.00
2 ~ 3	—	—	100.00	1.00	—	—	9.75	1.82	28 ~ 29	155.07	1.00	100.00	1.00	—	—	14.39	2.69
3 ~ 4	—	—	100.00	1.00	—	—	15.28	2.86	29 ~ 30	155.07	1.00	100.00	1.00	—	—	15.33	2.86
4 ~ 5	158.84	1.00	100.00	1.00	—	—	15.28	2.86	30 ~ 31	163.64	1.00	100.00	1.00	—	—	15.75	2.94
5 ~ 6	149.39	1.00	100.00	1.00	—	—	14.16	2.65	31 ~ 32	163.64	1.00	100.00	1.00	—	—	15.75	2.94
6 ~ 7	148.41	1.00	100.00	1.00	—	—	12.27	2.29	32 ~ 33	163.13	1.00	100.00	1.00	—	—	13.62	2.54
7 ~ 8	136.71	1.00	100.00	1.00	—	—	10.92	2.04	33 ~ 34	161.65	1.00	100.00	1.00	—	—	13.55	2.53
8 ~ 9	—	—	—	—	—	—	—	—	34 ~ 35	161.65	1.00	100.00	1.00	—	—	15.38	2.87
9 ~ 10	—	—	—	—	—	—	—	—	35 ~ 36	146.51	1.00	100.00	1.00	—	—	15.38	2.87
10 ~ 11	—	—	100.00	1.00	—	—	12.06	2.25	36 ~ 37	127.53	1.00	100.00	1.00	—	—	12.59	2.35
11 ~ 12	—	—	100.00	1.00	—	—	8.81	1.65	37 ~ 38	132.26	1.00	100.00	1.00	—	—	12.75	2.38
12 ~ 13	—	—	—	—	—	—	—	—	38 ~ 39	—	—	—	—	—	—	—	—
13 ~ 14	—	—	—	—	—	—	—	—	39 ~ 40	—	—	—	—	—	—	—	—
14 ~ 15	—	—	—	—	—	—	—	—	40 ~ 41	—	—	—	—	—	—	—	—
15 ~ 16	—	—	—	—	—	—	—	—	41 ~ 42	—	—	—	—	—	—	—	—
16 ~ 17	122.72	1.00	100.00	1.00	—	—	11.04	2.06	42 ~ 43	171.41	1.00	100.00	1.00	17.80	3.33	16.05	3.00
17 ~ 18	—	—	100.00	1.00	—	—	11.04	2.06	43 ~ 44	177.43	1.00	100.00	1.00	22.74	4.25	16.05	3.00
18 ~ 19	—	—	100.00	1.00	—	—	14.56	2.72	44 ~ 45	179.04	1.00	100.00	1.00	22.74	4.25	16.05	3.00
19 ~ 20	159.01	1.00	100.00	1.00	—	—	14.56	2.72	45 ~ 46	179.04	1.00	100.00	1.00	21.75	4.06	16.05	3.00
20 ~ 21	—	—	100.00	1.00	—	—	11.34	2.12	46 ~ 47	176.06	1.00	100.00	1.00	19.89	3.72	16.05	3.00
21 ~ 22	—	—	—	—	—	—	—	—	47 ~ 48	156.29	1.00	100.00	1.00	—	—	16.05	3.00
22 ~ 23	—	—	—	—	—	—	—	—	48 ~ 49	157.81	1.00	100.00	1.00	—	—	14.60	2.73
23 ~ 24	—	—	80.17	1.00	—	—	10.29	1.92	49 ~ 50	157.81	1.00	100.00	1.00	—	—	15.03	2.81
24 ~ 25	—	—	74.08	1.00	—	—	12.68	2.37	50 ~ 51	161.80	1.00	100.00	1.00	—	—	16.05	3.00
25 ~ 26	—	—	100.00	1.00	—	—	14.06	2.63	51 ~ 52	161.80	1.00	100.00	1.00	17.81	3.33	16.05	3.00
26 ~ 27	172.92	1.00	100.00	1.00	—	—	16.05	3.00	52 ~ 53	152.38	1.00	100.00	1.00	17.81	3.33	16.05	3.00

様式-3(急) 建築物の構造の規制に必要な衝撃に関する事項	自然現象の種類	急傾斜地の崩壊	箇所番号	1372
	告示番号		箇所名	藪田(2)
	告示年月日		所在地	富山県氷見市藪田

