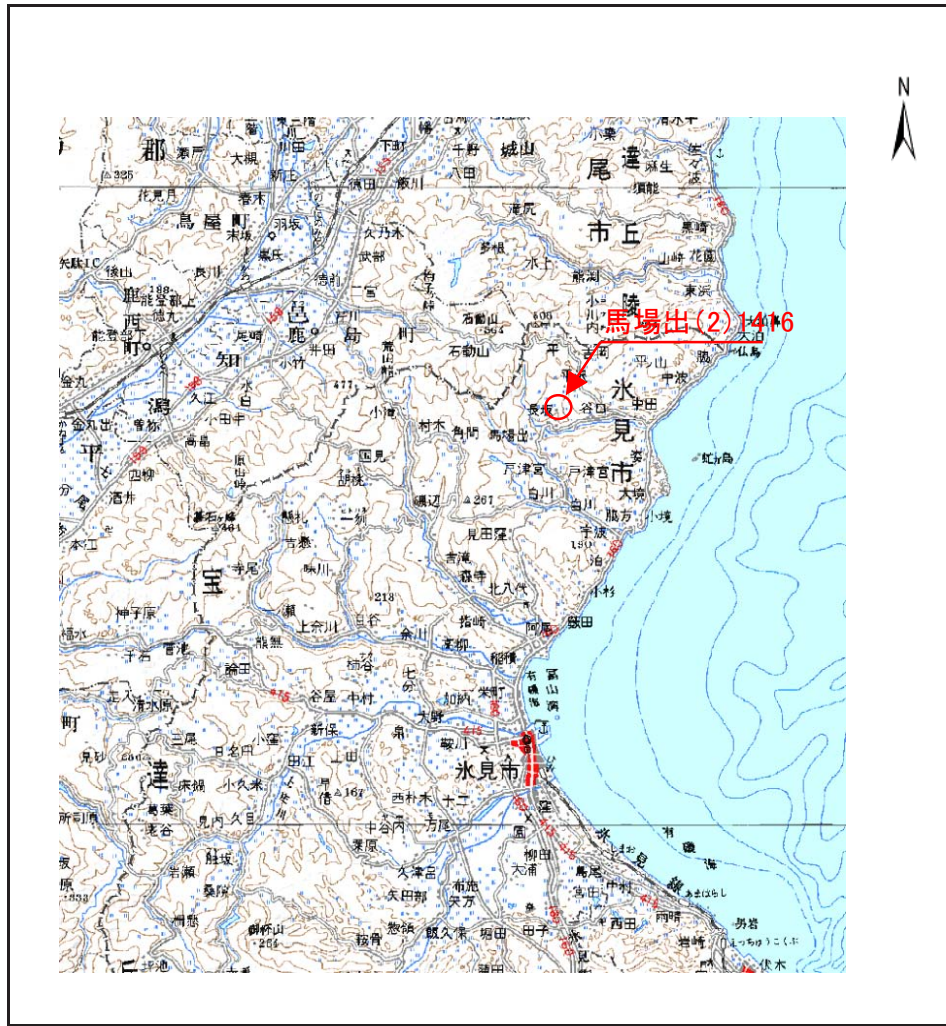
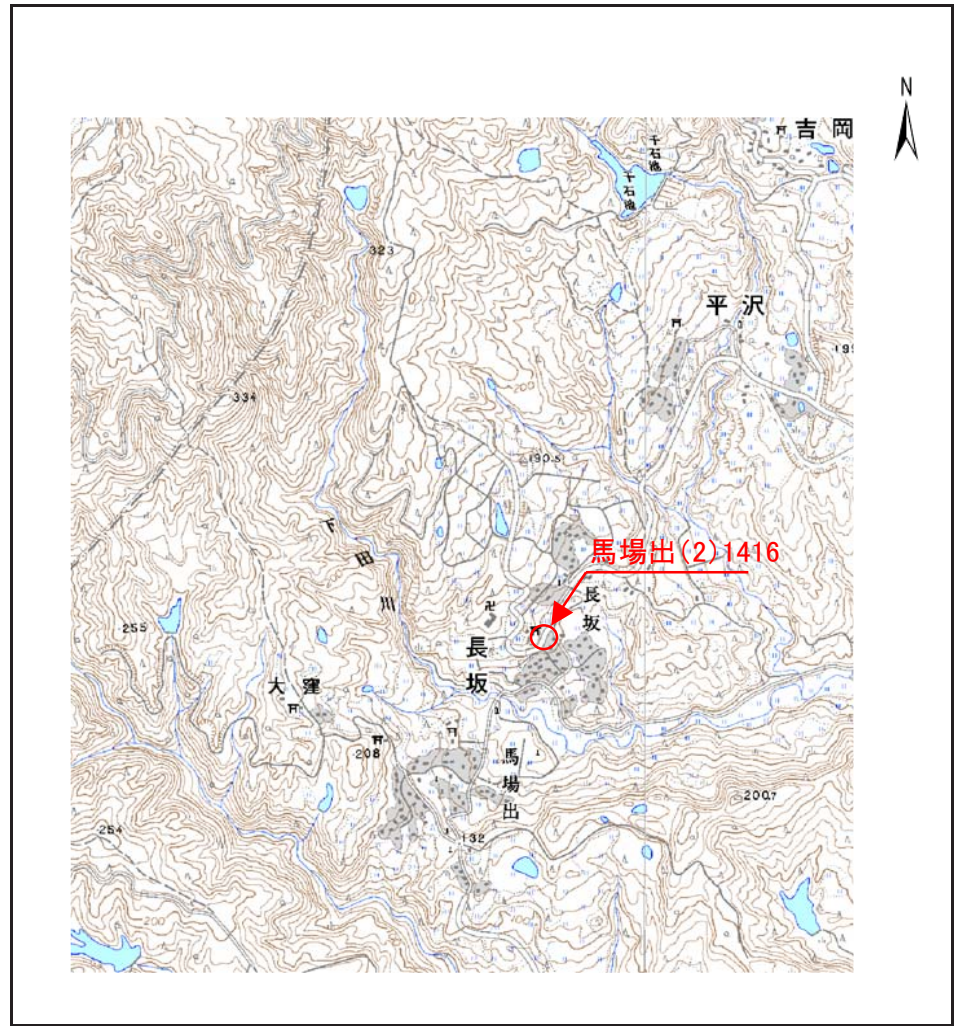


土砂災害警戒区域等の指定の公示に係る図書（その1）



(1/200,000)



(1/25,000)

様式－1（急）

土砂災害警戒区域・土砂災害特別警戒区域 位置図

自然現象の種類

急傾斜地の崩壊

箇所番号

1416

箇所名

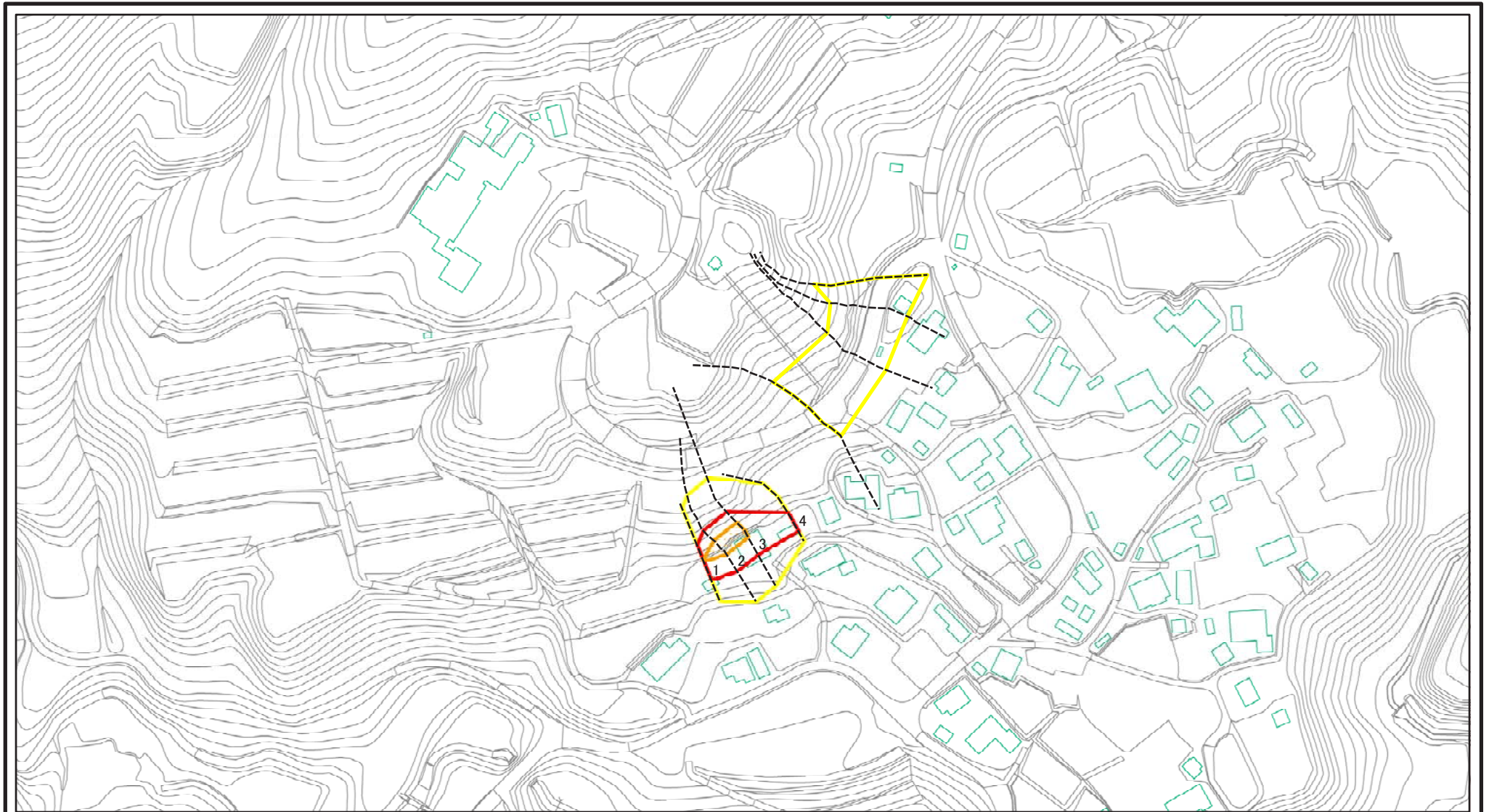
馬場出（2）

所在地

富山県氷見市長坂

この地図は、国土地理院の承認を得て、同院発行の20万分の1・2万5千分の1の地形図を複製したものである。（承認番号 平17総複 第131号）

土砂災害警戒区域等の指定の公示に係る図書(その2)

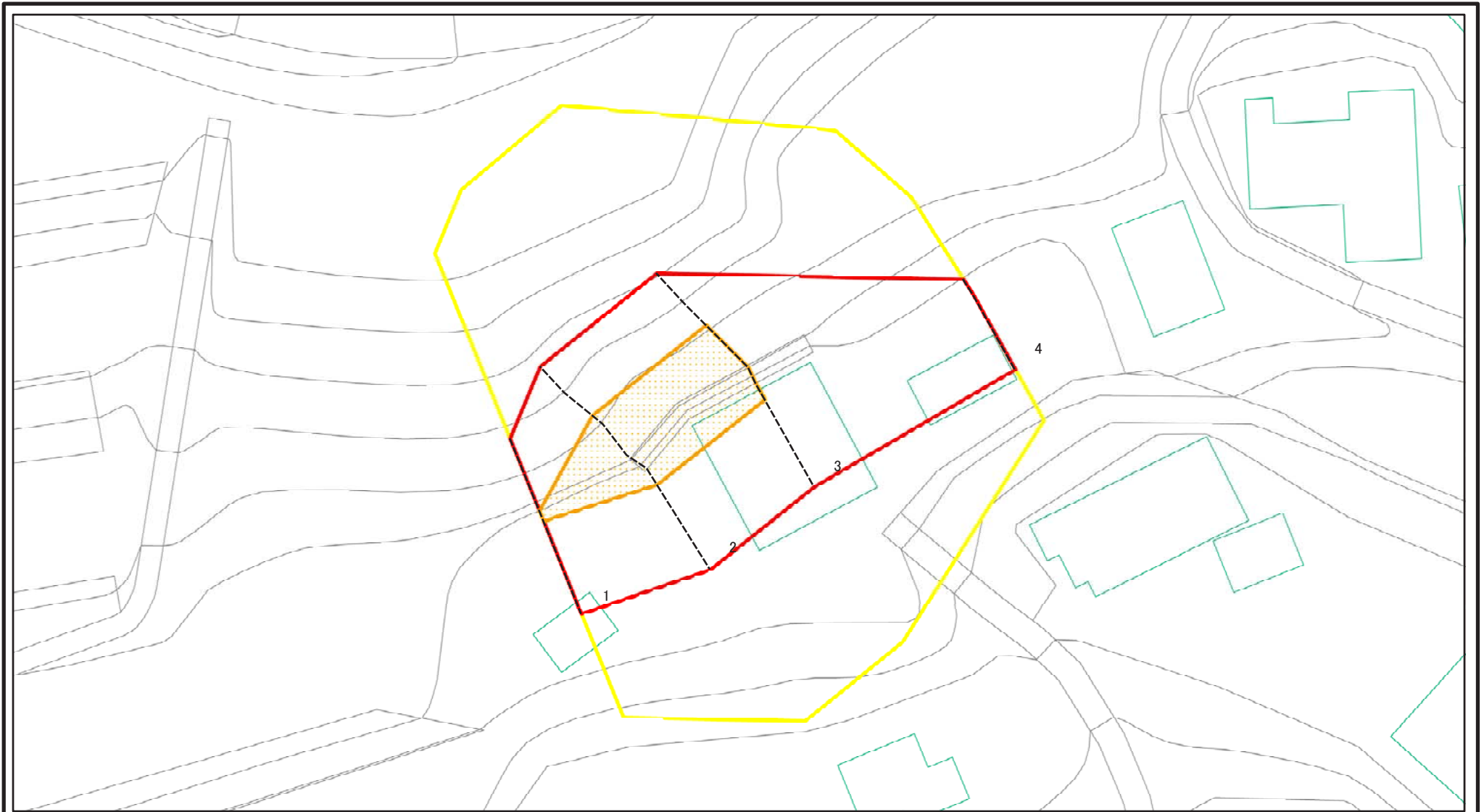


0 25 50 100
m

図中の数字は横断測線番号を示す

| | | | | | | | |
|---|-------------------------|--|--------------------|---------|---------|------|----------|
| 様式-2(急) 土砂災害警戒区域・土砂災害特別警戒区域 区域図(その1) | 土砂災害防止法施行令第二条の基準に該当する区域 | | N 縮尺 1:2,500 | 自然現象の種類 | 急傾斜地の崩壊 | 箇所番号 | 1416 |
| | 土砂災害防止法施行令第三条の基準に該当する区域 | 土石等の(移動)高さが1m以下の場合、土石等の移動による力が100kN/mを超える区域 土石等の堆積の高さが3mを超える区域 それ以外の区域 | | 告示番号 | | 箇所名 | 馬場出(2) |
| | | | | 告示年月日 | | 所在地 | 富山県氷見市長坂 |

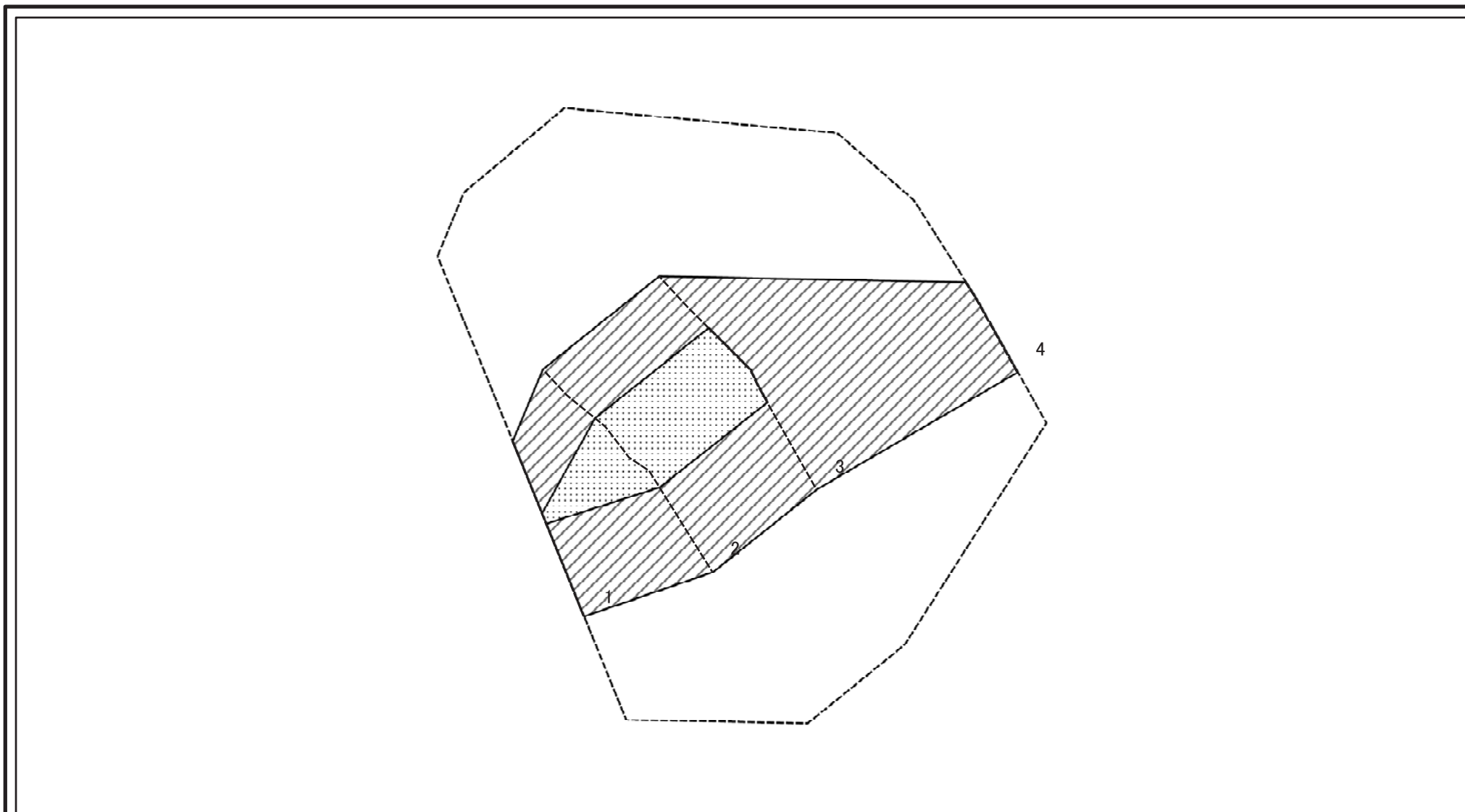
土砂災害警戒区域等の指定の公示に係る図書(その2-1)



図中の数字は横断測線番号を示す

| | | | | | | | |
|--|---|--|------------------|---------|---------|----------|--------|
| 様式-2-1(急) 土砂災害警戒区域・土砂災害特別警戒区域 区域図(その2) | 土砂災害防止法施行令第二条の基準に該当する区域 | | N 縮尺 1:500 | 自然現象の種類 | 急傾斜地の崩壊 | 箇所番号 | 1416-1 |
| | 土砂災害防止法施行令第三条の基準に該当する区域 | | | 告示番号 | | 箇所名 | 馬場出(2) |
| | 土砂等の(移動)高さが1m以下の場合、土砂等の移動による力が100kN/mを超える区域 | | 告示年月日 | | 所在地 | 富山県氷見市長坂 | |
| | 土砂等の堆積の高さが3mを超える区域 | | | | | | |
| | それ以外の区域 | | | | | | |

土砂災害警戒区域等の指定の公示に係る図書(その2-2)

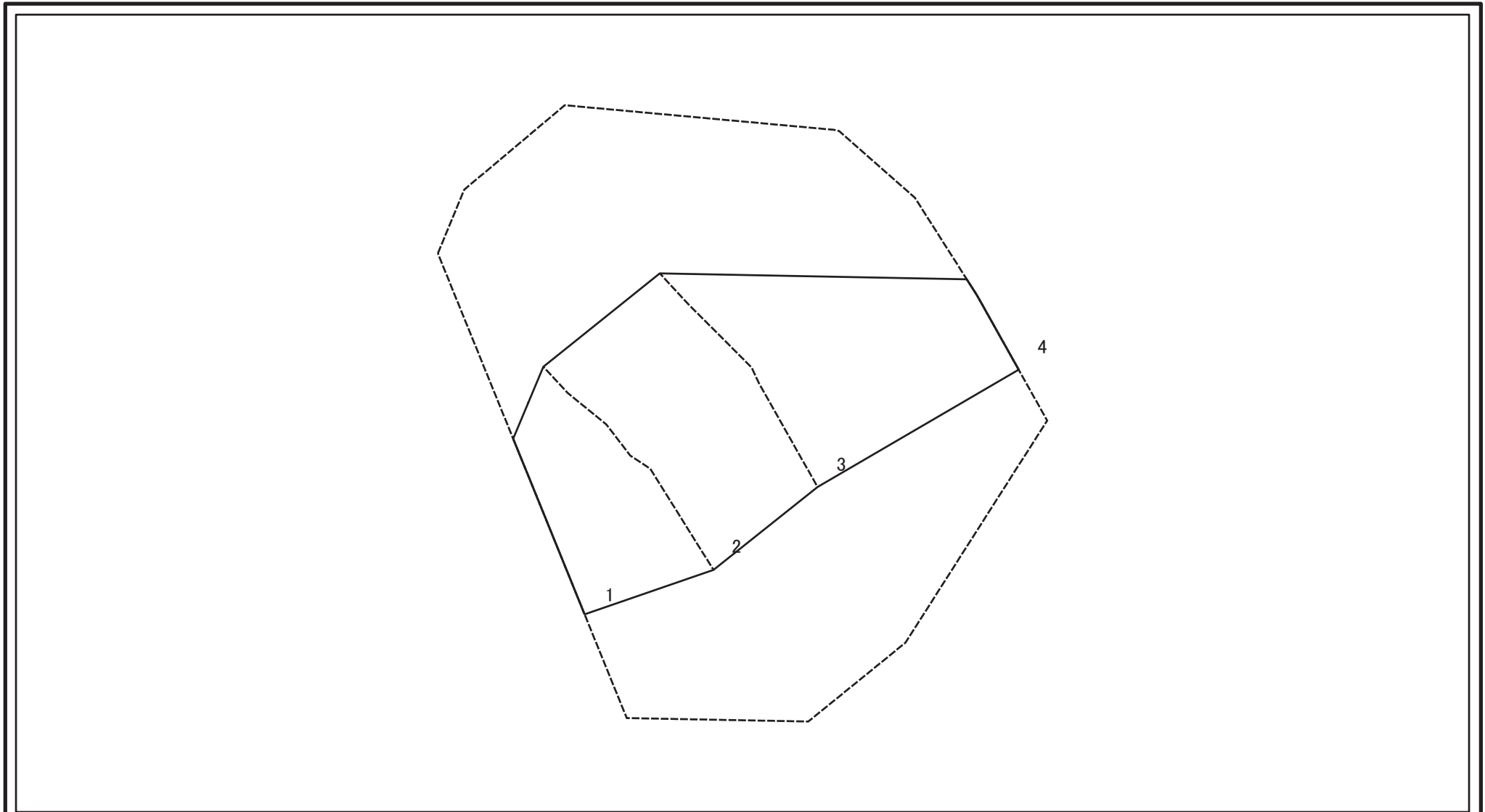


0 25 50 100m

図中の数字は横断測線番号を示す

| | | | | | | | | |
|--|-------------------------|---|--|------------------|---------|---------|------|----------|
| 様式-2-2(急) 土砂災害特別警戒区域の区域区分図 (急傾斜地の崩壊に伴う土石等の移動により 建築物の地上部に作用すると想定される力) | 土砂災害防止法施行令第二条の基準に該当する区域 | | | N 縮尺 1:500 | 自然現象の種類 | 急傾斜地の崩壊 | 箇所番号 | 1416-1 |
| | 土砂災害防止法施行令第三条の基準に該当する区域 | 土石等の(移動)高さが1m以下の場合、土石等の移動による力が100kN/mを超える区域 | | | 告示番号 | | 箇所名 | 馬場出(2) |
| | それ以外の区域 | | | | 告示年月日 | | 所在地 | 富山県氷見市長坂 |

土砂災害警戒区域等の指定の公示に係る図書(その2-3)



図中の数字は横断測線番号を示す

| | | | | | | | | |
|--|-------------------------------------|--------------------|--|------------------|---------|---------|------|----------|
| 様式-2-3(急) 土砂災害特別警戒区域の区域区分図 (急傾斜地の崩壊に伴う土石等の堆積により 建築物の地上部に作用すると想定される力) | 土砂災害防止法施行令第二条の基準に該当する区域 | | | N 縮尺 1:500 | 自然現象の種類 | 急傾斜地の崩壊 | 箇所番号 | 1416-1 |
| | 土砂災害防止法 施行令第三条の 基準に該当する 区域 | 土石等の堆積の高さが3mを超える区域 | | | 告示番号 | | 箇所名 | 馬場出(2) |
| | | それ以外の区域 | | | 告示年月日 | | 所在地 | 富山県氷見市長坂 |

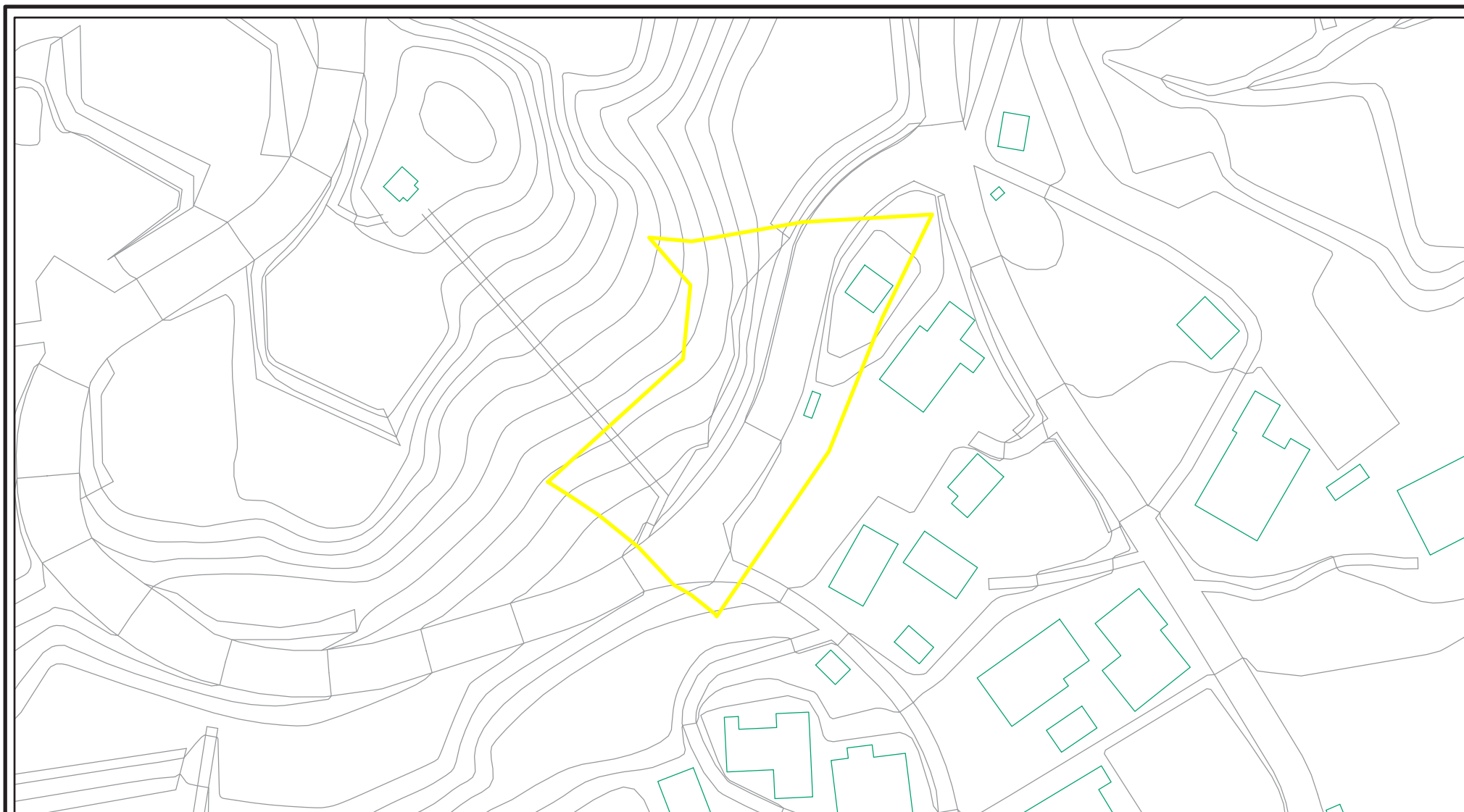
土砂災害警戒区域等の指定の公示に係る図書（その3）

| 横断測線の区間 | 土砂等の移動により建築物の地上部に作用すると想定される力 | | | | 土砂等の堆積により建築物の地上部に作用すると想定される力 | | | |
|---------|---|---------------|---------------------------------------|---------------|---------------------------------------|---------------|---------------------------------------|---------------|
| | 土砂等の（移動）高さが1 m 以下の場合、土砂等の移動による力が100kN/m ² を超える区域 | | それ以外の区域 | | 土砂等の堆積の高さが3 mを超える区域 | | それ以外の区域 | |
| | 力の大きさのうち最大のもの (kN/m ²) | 土砂等の高さ (m) | 力の大きさのうち最大のもの (kN/m ²) | 土砂等の高さ (m) | 力の大きさのうち最大のもの (kN/m ²) | 土砂等の高さ (m) | 力の大きさのうち最大のもの (kN/m ²) | 土砂等の高さ (m) |
| 1 ~ 2 | 123.36 | 1.00 | 100.00 | 1.00 | — | — | 10.83 | 2.02 |
| 2 ~ 3 | 123.38 | 1.00 | 100.00 | 1.00 | — | — | 10.83 | 2.02 |
| 3 ~ 4 | — | — | 100.00 | 1.00 | — | — | 10.83 | 2.02 |
| 4 ~ 5 | | | | | | | | |
| 5 ~ 6 | | | | | | | | |
| 6 ~ 7 | | | | | | | | |
| 7 ~ 8 | | | | | | | | |
| 8 ~ 9 | | | | | | | | |
| 9 ~ 10 | | | | | | | | |
| 10 ~ 11 | | | | | | | | |
| 11 ~ 12 | | | | | | | | |
| 12 ~ 13 | | | | | | | | |
| 13 ~ 14 | | | | | | | | |
| 14 ~ 15 | | | | | | | | |
| 15 ~ 16 | | | | | | | | |
| 16 ~ 17 | | | | | | | | |
| 17 ~ 18 | | | | | | | | |
| 18 ~ 19 | | | | | | | | |
| 19 ~ 20 | | | | | | | | |
| 20 ~ 21 | | | | | | | | |
| 21 ~ 22 | | | | | | | | |
| 22 ~ 23 | | | | | | | | |
| 23 ~ 24 | | | | | | | | |
| 24 ~ 25 | | | | | | | | |
| 25 ~ 26 | | | | | | | | |
| 26 ~ 27 | | | | | | | | |

| 横断測線の区間 | 土砂等の移動により建築物の地上部に作用すると想定される力 | | | | 土砂等の堆積により建築物の地上部に作用すると想定される力 | | | |
|---------|---|---------------|---------------------------------------|---------------|---------------------------------------|---------------|---------------------------------------|---------------|
| | 土砂等の（移動）高さが1 m 以下の場合、土砂等の移動による力が100kN/m ² を超える区域 | | それ以外の区域 | | 土砂等の堆積の高さが3 mを超える区域 | | それ以外の区域 | |
| | 力の大きさのうち最大のもの (kN/m ²) | 土砂等の高さ (m) | 力の大きさのうち最大のもの (kN/m ²) | 土砂等の高さ (m) | 力の大きさのうち最大のもの (kN/m ²) | 土砂等の高さ (m) | 力の大きさのうち最大のもの (kN/m ²) | 土砂等の高さ (m) |
| ~ | | | | | | | | |
| ~ | | | | | | | | |
| ~ | | | | | | | | |
| ~ | | | | | | | | |
| ~ | | | | | | | | |
| ~ | | | | | | | | |
| ~ | | | | | | | | |
| ~ | | | | | | | | |
| ~ | | | | | | | | |
| ~ | | | | | | | | |
| ~ | | | | | | | | |
| ~ | | | | | | | | |
| ~ | | | | | | | | |
| ~ | | | | | | | | |
| ~ | | | | | | | | |
| ~ | | | | | | | | |
| ~ | | | | | | | | |
| ~ | | | | | | | | |
| ~ | | | | | | | | |
| ~ | | | | | | | | |
| ~ | | | | | | | | |
| ~ | | | | | | | | |
| ~ | | | | | | | | |
| ~ | | | | | | | | |
| ~ | | | | | | | | |
| ~ | | | | | | | | |
| ~ | | | | | | | | |
| ~ | | | | | | | | |
| ~ | | | | | | | | |
| ~ | | | | | | | | |

| | | | | |
|---|---------|---------|------|----------|
| 様式－3（急） 建築物の構造の規制に必要な衝撃に関する事項 | 自然現象の種類 | 急傾斜地の崩壊 | 箇所番号 | 1416-1 |
| | 告示番号 | | 箇所名 | 馬場出（2） |
| | 告示年月日 | | 所在地 | 富山県氷見市長坂 |

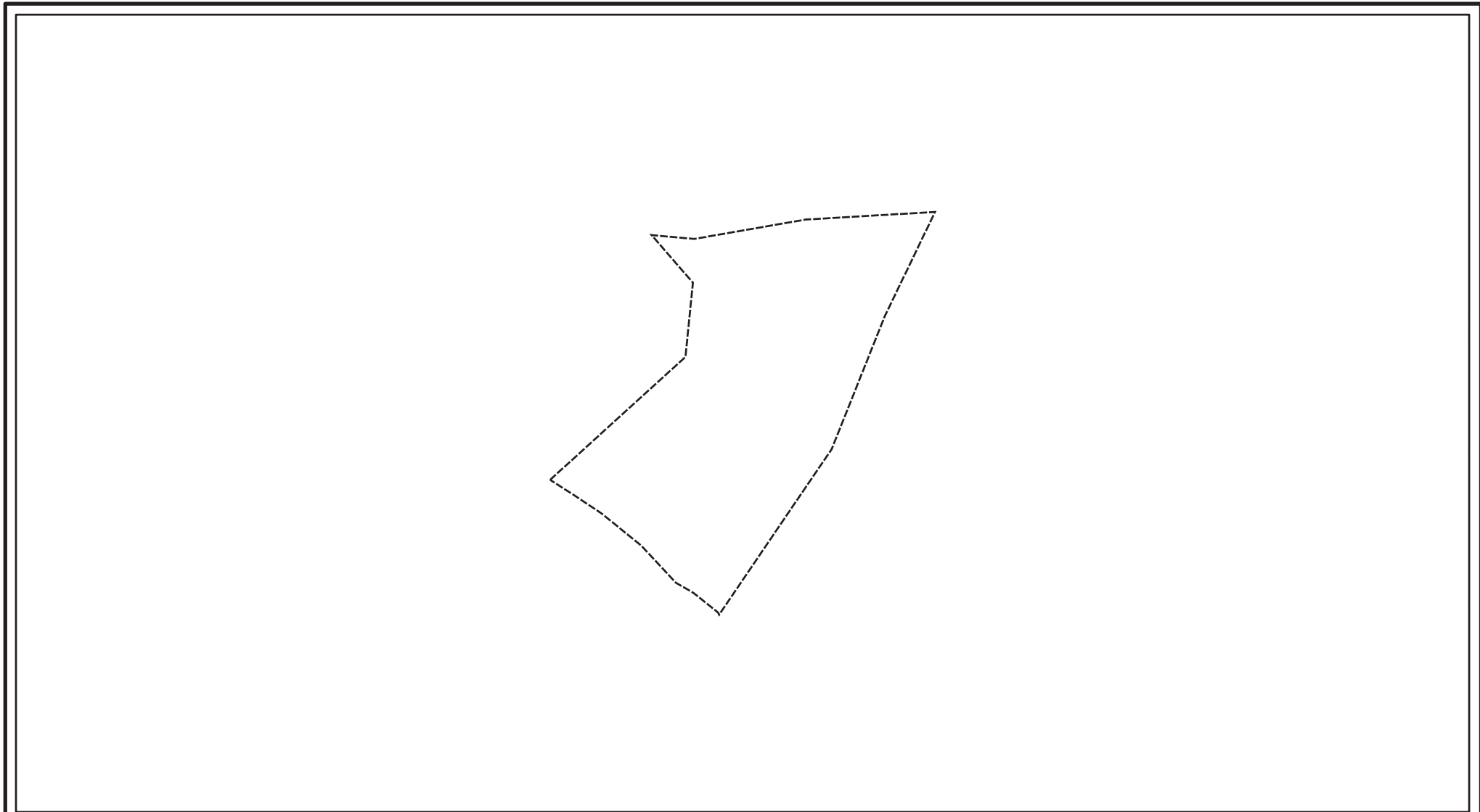
土砂災害警戒区域等の指定の公示に係る図書(その2-1)



図中の数字は横断測線番号を示す

| | | | | | | | |
|---|-------------------------|--|--------------------|---------|---------|------|----------|
| 様式-2-1(急) 土砂災害警戒区域・土砂災害特別警戒区域 区域図(その2) | 土砂災害防止法施行令第二条の基準に該当する区域 | | N 縮尺 1:1,000 | 自然現象の種類 | 急傾斜地の崩壊 | 箇所番号 | 1416-2 |
| | 土砂災害防止法施行令第三条の基準に該当する区域 | | | 告示番号 | | 箇所名 | 馬場出(2) |
| | それ以外の区域 | | | 告示年月日 | | 所在地 | 富山県氷見市長坂 |

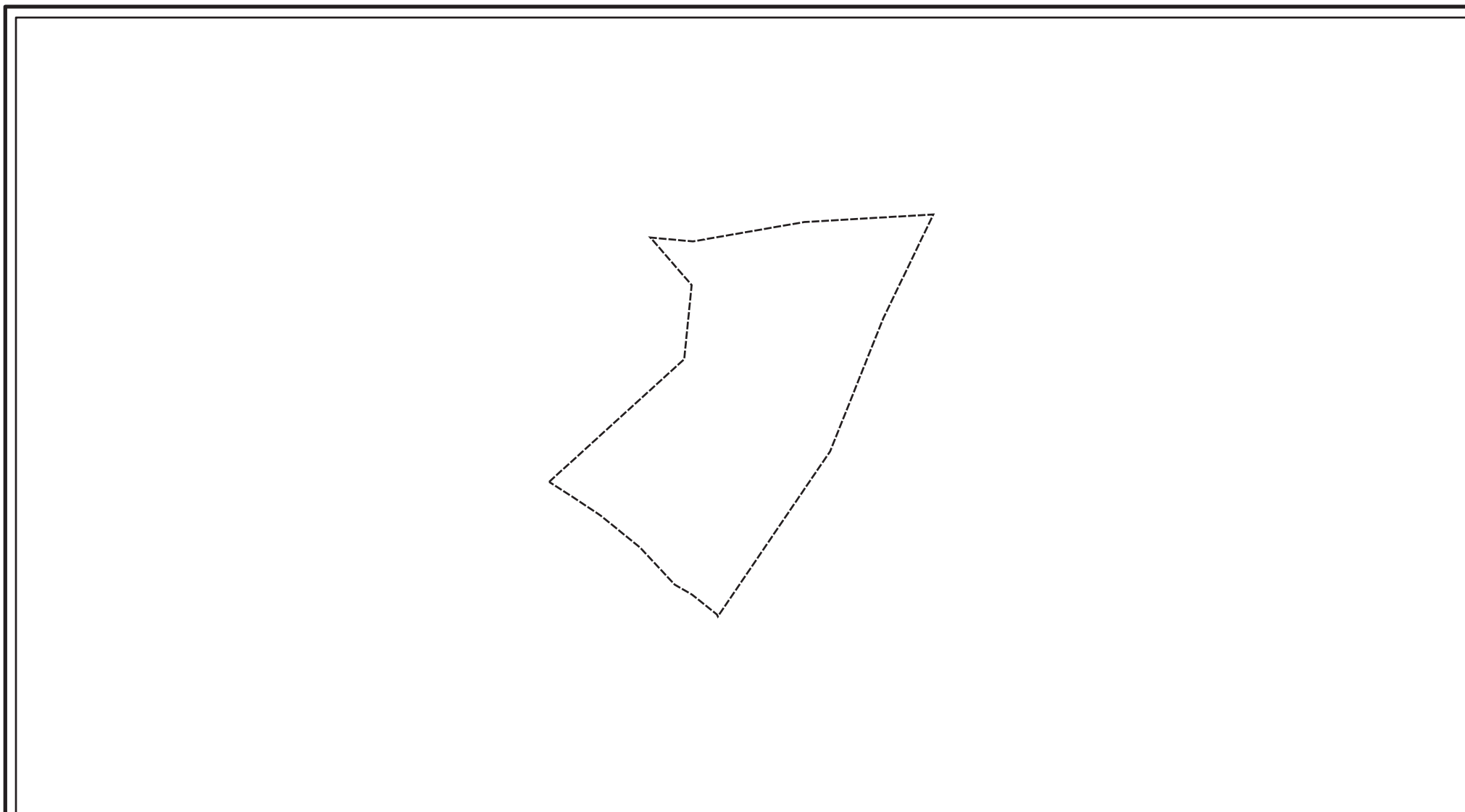
土砂災害警戒区域等の指定の公示に係る図書(その2-2)



図中の数字は横断測線番号を示す

| | | | | | | | | |
|--|-------------------------|---|--|--------------------|---------|---------|------|----------|
| 様式-2-2(急) 土砂災害特別警戒区域の区域区分図 (急傾斜地の崩壊に伴う土石等の移動により 建築物の地上部に作用すると想定される力) | 土砂災害防止法施行令第二条の基準に該当する区域 | | | N 縮尺 1:1,000 | 自然現象の種類 | 急傾斜地の崩壊 | 箇所番号 | 1416-2 |
| | 土砂災害防止法施行令第三条の基準に該当する区域 | 土石等の(移動)高さが1m以下の場合、土石等の移動による力が100kN/mを超える区域 | | | 告示番号 | | 箇所名 | 馬場出(2) |
| | それ以外の区域 | | | | 告示年月日 | | 所在地 | 富山県氷見市長坂 |

土砂災害警戒区域等の指定の公示に係る図書(その2-3)



0 25 50 100
m

図中の数字は横断測線番号を示す

| | | | | | | | | |
|---|-------------------------|--------------------|--|--------------------|---------|---------|------|----------|
| 様式-2-3(急) 土砂災害特別警戒区域の区域区分図 (急傾斜地の崩壊に伴う土石等の堆積により 建築物の地上部に作用すると想定される力) | 土砂災害防止法施行令第二条の基準に該当する区域 | | | N 縮尺 1:1,000 | 自然現象の種類 | 急傾斜地の崩壊 | 箇所番号 | 1416-2 |
| | 土砂災害防止法施行令第三条の基準に該当する区域 | 土石等の堆積の高さが3mを超える区域 | | | 告示番号 | | 箇所名 | 馬場出(2) |
| | | それ以外の区域 | | | 告示年月日 | | 所在地 | 富山県氷見市長坂 |

土砂災害警戒区域等の指定の公示に係る図書（その3）

| 横断測線の区間 | 土砂等の移動により建築物の地上部に作用すると想定される力 | | | | 土砂等の堆積により建築物の地上部に作用すると想定される力 | | | |
|---------|--|---------------|--------------------------|---------------|------------------------------|---------------|--------------------------|---------------|
| | 土砂等の(移動)高さが1m以下の場合、土砂等の移動による力が100kN/m2を超える区域 | | それ以外の区域 | | 土砂等の堆積の高さが3mを超える区域 | | それ以外の区域 | |
| | 力の大きさのうち最大のもの (kN/m2) | 土砂等の高さ (m) | 力の大きさのうち最大のもの (kN/m2) | 土砂等の高さ (m) | 力の大きさのうち最大のもの (kN/m2) | 土砂等の高さ (m) | 力の大きさのうち最大のもの (kN/m2) | 土砂等の高さ (m) |
| 1 ~ 2 | — | — | 96.24 | 1.00 | — | — | 9.95 | 1.86 |
| 2 ~ 3 | — | — | — | — | — | — | — | — |
| 3 ~ 4 | — | — | 100.00 | 1.00 | — | — | 10.51 | 1.96 |
| | | | | | | | | |
| | | | | | | | | |
| | | | | | | | | |
| | | | | | | | | |
| | | | | | | | | |
| | | | | | | | | |
| | | | | | | | | |
| | | | | | | | | |
| | | | | | | | | |
| | | | | | | | | |
| | | | | | | | | |
| | | | | | | | | |
| | | | | | | | | |
| | | | | | | | | |
| | | | | | | | | |
| | | | | | | | | |
| | | | | | | | | |
| | | | | | | | | |
| | | | | | | | | |
| | | | | | | | | |
| | | | | | | | | |
| | | | | | | | | |

| 横断測線の区間 | 土砂等の移動により建築物の地上部に作用すると想定される力 | | | | 土砂等の堆積により建築物の地上部に作用すると想定される力 | | | |
|---------|--|---------------|--------------------------|---------------|------------------------------|---------------|--------------------------|---------------|
| | 土砂等の(移動)高さが1m以下の場合、土砂等の移動による力が100kN/m2を超える区域 | | それ以外の区域 | | 土砂等の堆積の高さが3mを超える区域 | | それ以外の区域 | |
| | 力の大きさのうち最大のもの (kN/m2) | 土砂等の高さ (m) | 力の大きさのうち最大のもの (kN/m2) | 土砂等の高さ (m) | 力の大きさのうち最大のもの (kN/m2) | 土砂等の高さ (m) | 力の大きさのうち最大のもの (kN/m2) | 土砂等の高さ (m) |
| | | | | | | | | |
| | | | | | | | | |
| | | | | | | | | |
| | | | | | | | | |
| | | | | | | | | |
| | | | | | | | | |
| | | | | | | | | |
| | | | | | | | | |
| | | | | | | | | |
| | | | | | | | | |
| | | | | | | | | |
| | | | | | | | | |
| | | | | | | | | |
| | | | | | | | | |
| | | | | | | | | |
| | | | | | | | | |
| | | | | | | | | |
| | | | | | | | | |
| | | | | | | | | |
| | | | | | | | | |
| | | | | | | | | |
| | | | | | | | | |
| | | | | | | | | |
| | | | | | | | | |
| | | | | | | | | |
| | | | | | | | | |
| | | | | | | | | |
| | | | | | | | | |
| | | | | | | | | |

| | | | | |
|---|---------|---------|------|----------|
| 様式－3（急） 建築物の構造の規制に必要な衝撃に関する事項 | 自然現象の種類 | 急傾斜地の崩壊 | 箇所番号 | 1416-2 |
| | 告示番号 | | 箇所名 | 馬場出（2） |
| | 告示年月日 | | 所在地 | 富山県氷見市長坂 |