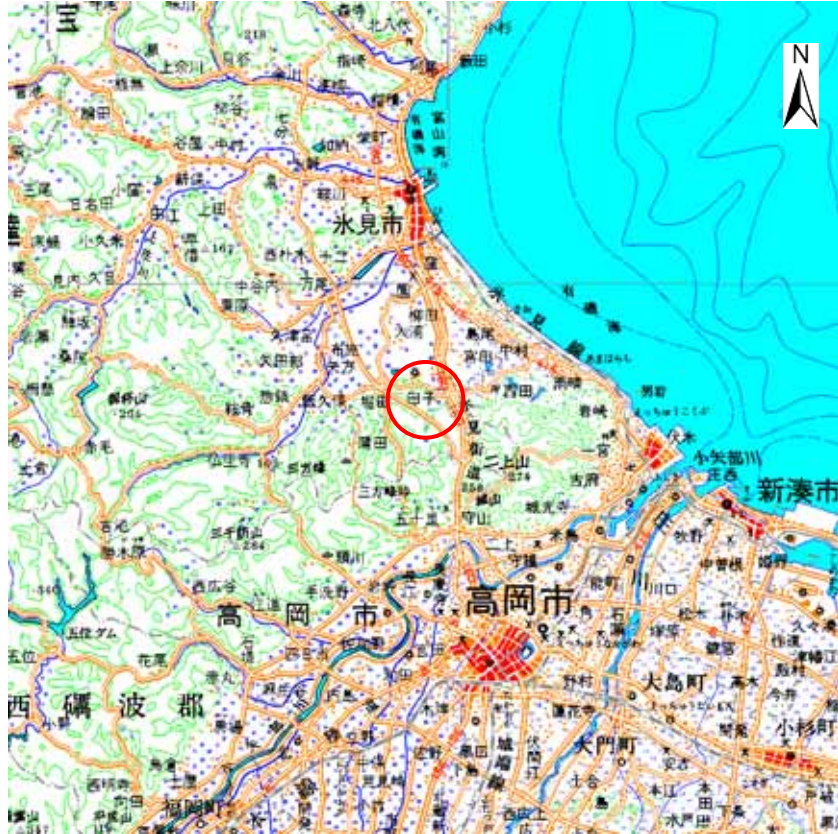
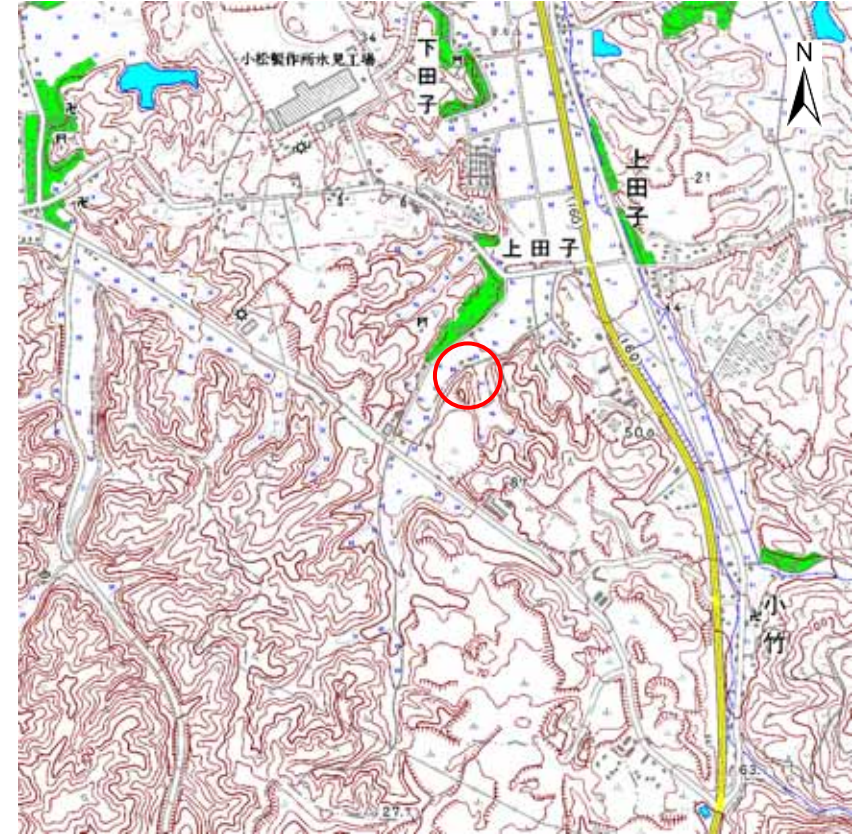


土砂災害警戒区域等の指定の公示に係る図書（その1）



(1/200,000)

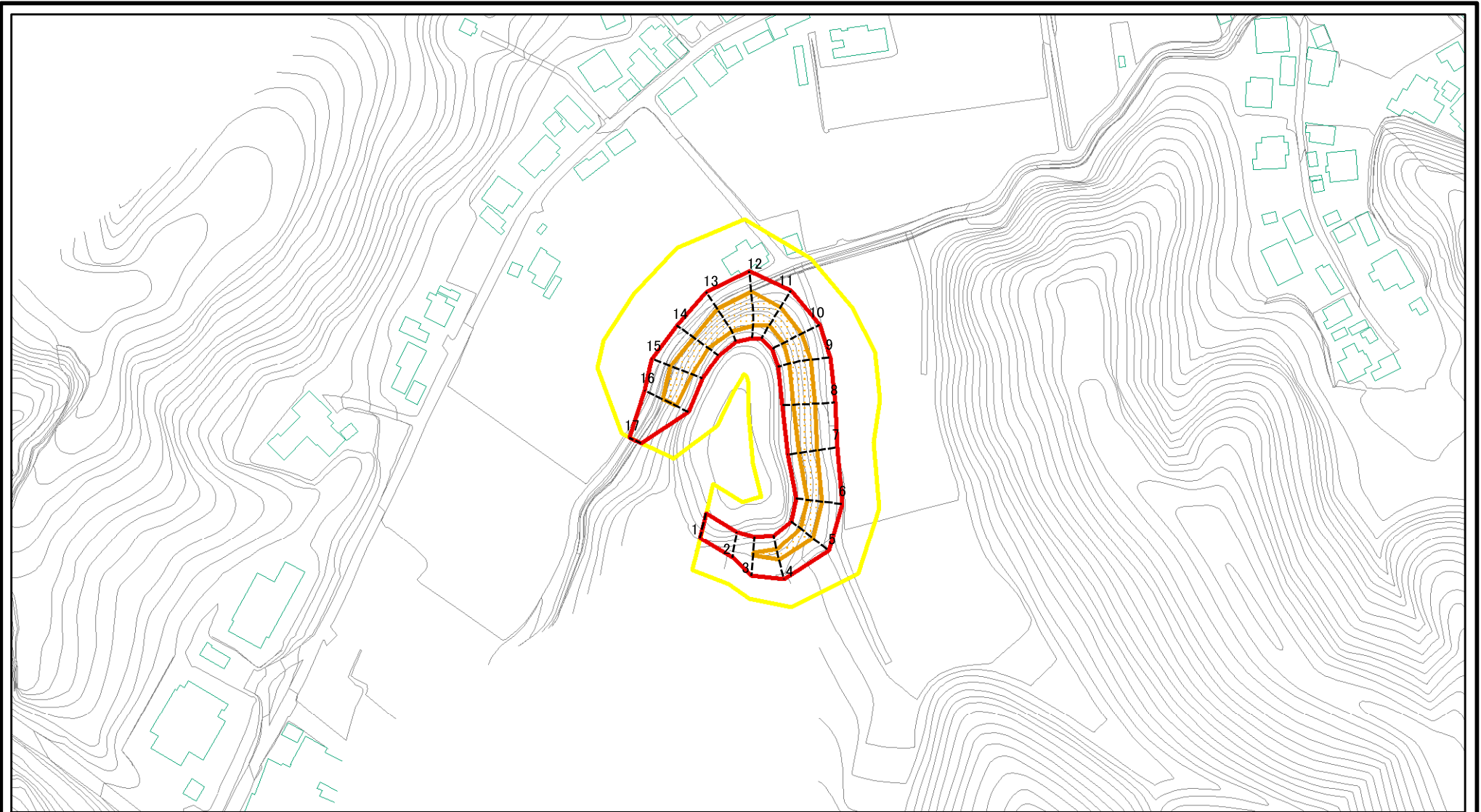


(1/25,000)

様式 - 1 (急)
土砂災害警戒区域・土砂災害特別警戒区域
位置図

自然現象の種類	急傾斜地の崩壊
箇所番号	1421
箇所名	上田子(12)
所在地	富山県氷見市上田子

土砂災害警戒区域等の指定の公示に係る図書(その2)



0 25 50 100
m

図中の数字は横断測線番号を示す

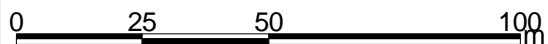
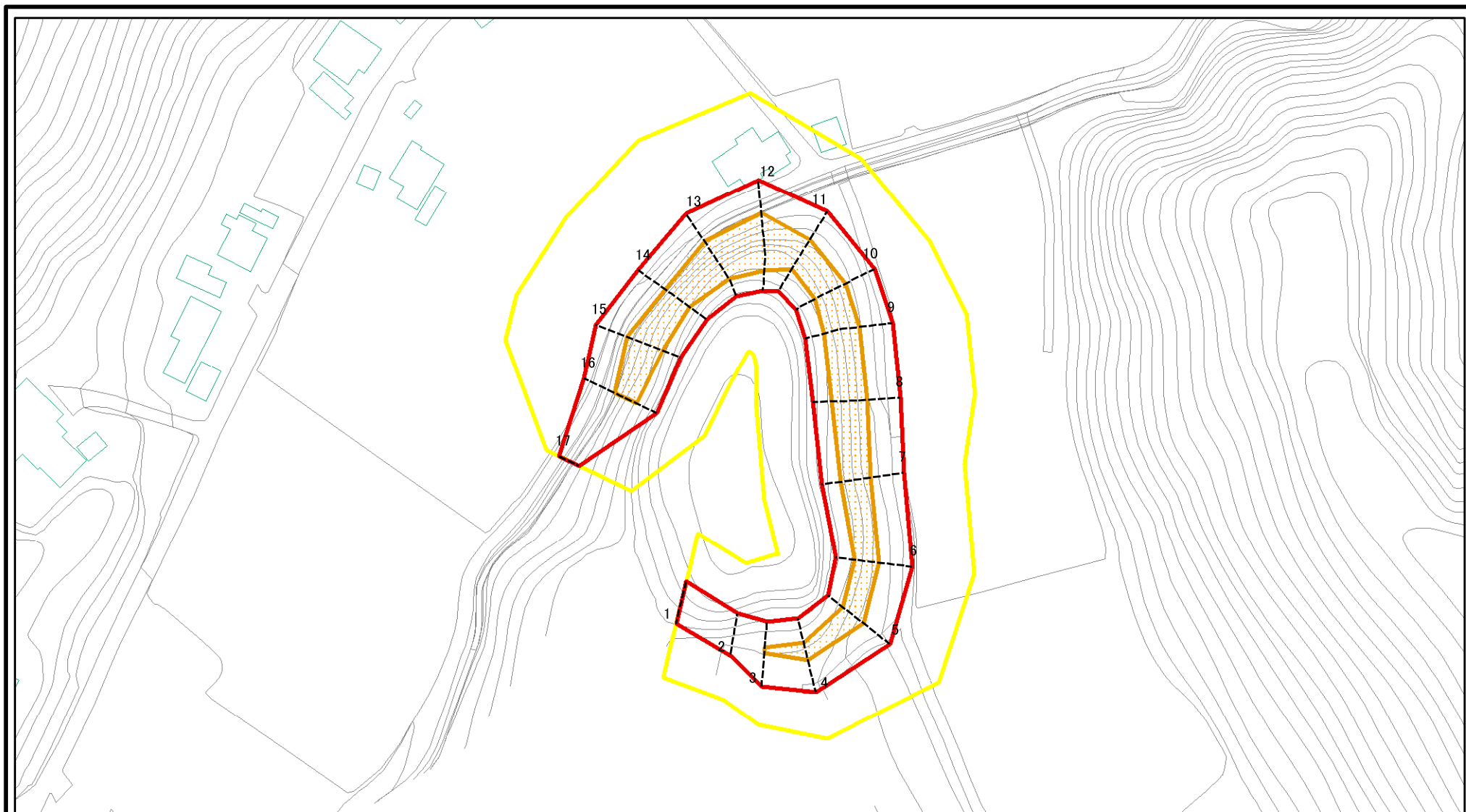
様式-2(急)
土砂災害警戒区域・土砂災害特別警戒区域
区域図(その1)

土砂災害防止法施行令第二条の基準に該当する区域	
土砂災害防止法施行令第三条の基準に該当する区域	
それ以外の区域	

	縮尺
	1:2,500

自然現象の種類	急傾斜地の崩壊	箇所番号	1421
告示番号		箇所名	上田子(12)
告示年月日		所在地	富山県氷見市上田子

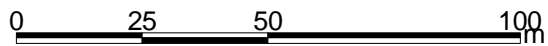
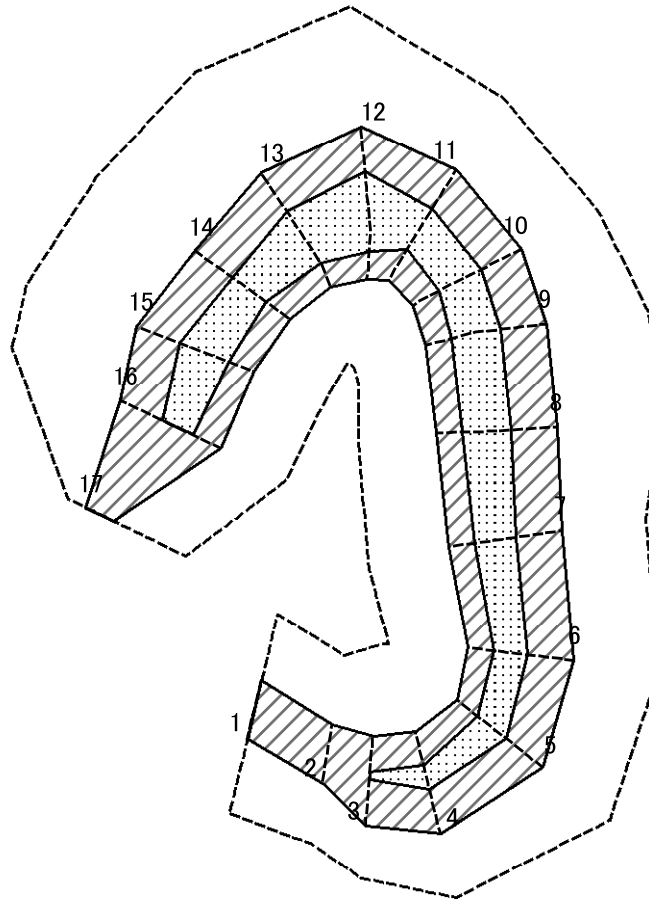
土砂災害警戒区域等の指定の公示に係る図書(その2-1)



図中の数字は横断測線番号を示す

様式-2-1(急) 土砂災害警戒区域・土砂災害特別警戒区域 区域図(その2)	土砂災害防止法施行令第二条の基準に該当する区域		N 縮尺 1:1,500	自然現象の種類	急傾斜地の崩壊	箇所番号	1421
	土砂災害防止法施行令第三条の基準に該当する区域			告示番号		箇所名	上田子(12)
	それ以外の区域			告示年月日		所在地	富山県氷見市上田子

土砂災害警戒区域等の指定の公示に係る図書(その2-2)



図中の数字は横断測線番号を示す

様式-2-2(急)
土砂災害特別警戒区域の区域区分図
(急傾斜地の崩壊に伴う土石等の移動により
建築物の地上部に作用すると想定される力)

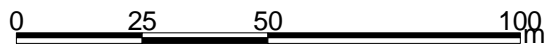
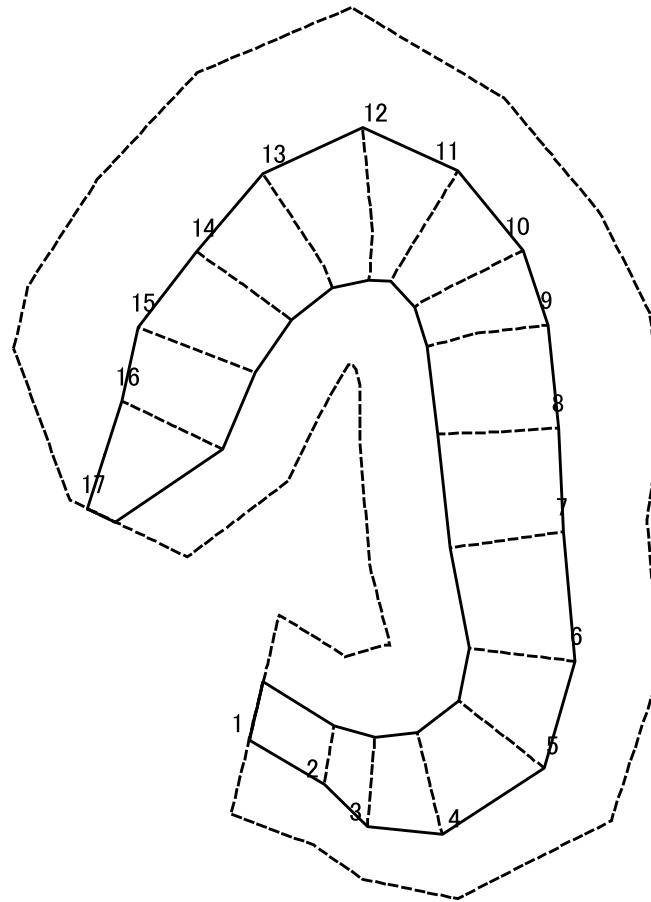
土砂災害防止法施行令第二条の基準に該当する区域	
土砂災害防止法施行令第三条の基準に該当する区域	
それ以外の区域	

縮尺	1:1,500
----	---------

自然現象の種類	急傾斜地の崩壊
告示番号	
告示年月日	

箇所番号	1421
箇所名	上田子(12)
所在地	富山県氷見市上田子

土砂災害警戒区域等の指定の公示に係る図書(その2-3)



図中の数字は横断測線番号を示す

様式-2-3(急)
土砂災害特別警戒区域の区域区分図
(急傾斜地の崩壊に伴う土石等の堆積により
建築物の地上部に作用すると想定される力)

土砂災害防止法施行令第二条の基準に該当する区域	
土砂災害防止法施行令第三条の基準に該当する区域	
それ以外の区域	

縮尺 1:1,500

自然現象の種類	急傾斜地の崩壊	箇所番号	1421
告示番号		箇所名	上田子 (12)
告示年月日		所在地	富山県氷見市上田子

土砂災害警戒区域等の指定の公示に係る図書(その3)(案)

横断測線の区間	土石等の移動により建築物の地上部に作用すると想定される力				土石等の堆積により建築物の地上部に作用すると想定される力				横断測線の区間	土石等の移動により建築物の地上部に作用すると想定される力				土石等の堆積により建築物の地上部に作用すると想定される力			
	土石等の(移動)高さが1m以下の場合、土石等の移動による力が100kN/m ² を超える区域		それ以外の区域		土石等の堆積の高さが3mを超える区域		それ以外の区域			土石等の(移動)高さが1m以下の場合、土石等の移動による力が100kN/m ² を超える区域		それ以外の区域		土石等の堆積の高さが3mを超える区域		それ以外の区域	
	力の大きさのうち最大のもの (kN/m ²)	土石等の高さ (m)	力の大きさのうち最大のもの (kN/m ²)	土石等の高さ (m)	力の大きさのうち最大のもの (kN/m ²)	土石等の高さ (m)	力の大きさのうち最大のもの (kN/m ²)	土石等の高さ (m)		力の大きさのうち最大のもの (kN/m ²)	土石等の高さ (m)	力の大きさのうち最大のもの (kN/m ²)	土石等の高さ (m)	力の大きさのうち最大のもの (kN/m ²)	土石等の高さ (m)	力の大きさのうち最大のもの (kN/m ²)	土石等の高さ (m)
1 ~ 2	-	-	82.18	1.00	-	-	14.54	2.72	~								
2 ~ 3	-	-	100.00	1.00	-	-	13.84	2.59	~								
3 ~ 4	113.84	1.00	100.00	1.00	-	-	10.42	1.95	~								
4 ~ 5	125.98	1.00	100.00	1.00	-	-	11.87	2.22	~								
5 ~ 6	125.98	1.00	100.00	1.00	-	-	12.06	2.25	~								
6 ~ 7	127.89	1.00	100.00	1.00	-	-	12.06	2.25	~								
7 ~ 8	133.46	1.00	100.00	1.00	-	-	12.85	2.40	~								
8 ~ 9	134.32	1.00	100.00	1.00	-	-	12.85	2.40	~								
9 ~ 10	134.32	1.00	100.00	1.00	-	-	12.72	2.38	~								
10 ~ 11	127.26	1.00	100.00	1.00	-	-	10.81	2.02	~								
11 ~ 12	142.31	1.00	100.00	1.00	-	-	11.73	2.19	~								
12 ~ 13	142.31	1.00	100.00	1.00	-	-	12.91	2.41	~								
13 ~ 14	140.38	1.00	100.00	1.00	-	-	13.90	2.60	~								
14 ~ 15	135.97	1.00	100.00	1.00	-	-	13.90	2.60	~								
15 ~ 16	135.97	1.00	100.00	1.00	-	-	14.16	2.65	~								
16 ~ 17	-	-	100.00	1.00	-	-	14.16	2.65	~								
~									~								
~									~								
~									~								
~									~								
~									~								
~									~								
~									~								
~									~								
~									~								
~									~								
~									~								
~									~								
~									~								
~									~								
~									~								

様式 - 3(急) 建築物の構造の規制に必要な衝撃に関する事項	自然現象の種類	急傾斜地の崩壊	箇所番号	1421
	告示番号		箇所名	上田子(12)
	告示年月日		所在地	富山県氷見市上田子