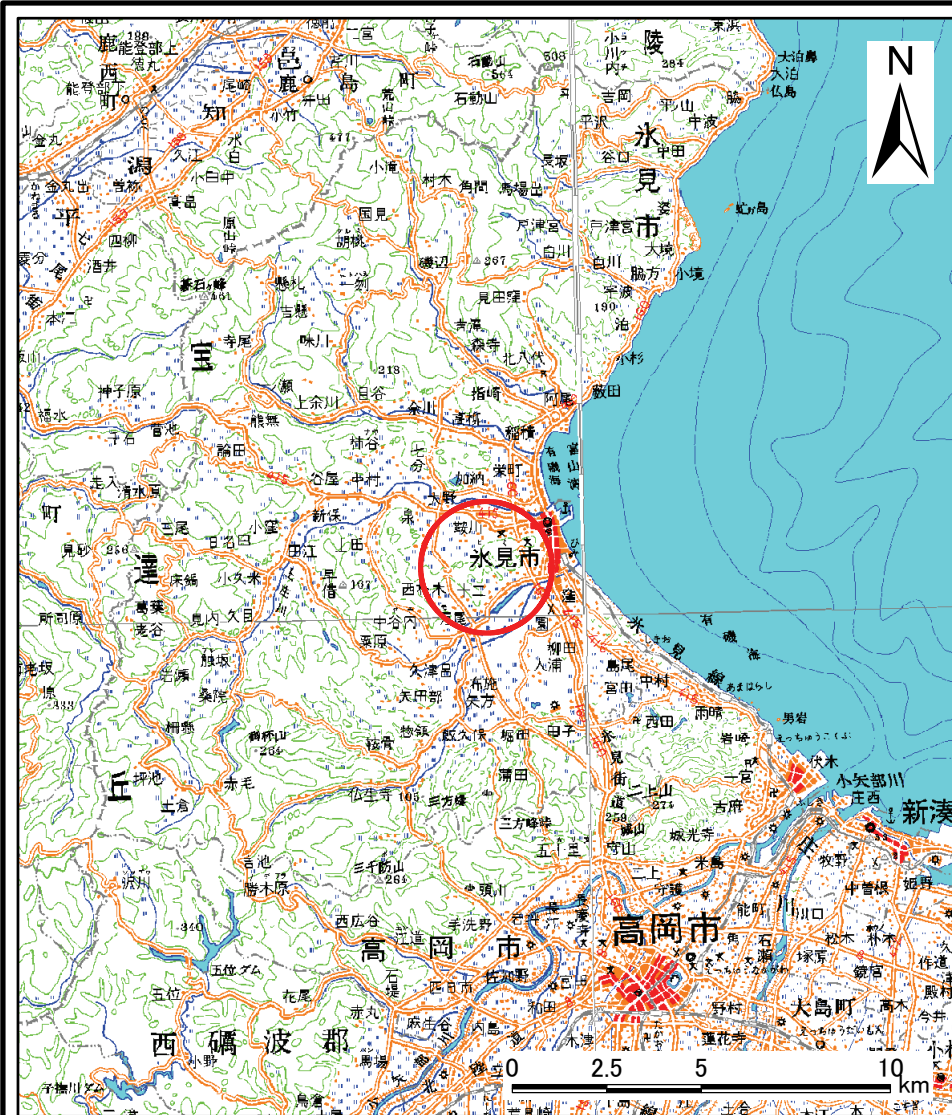
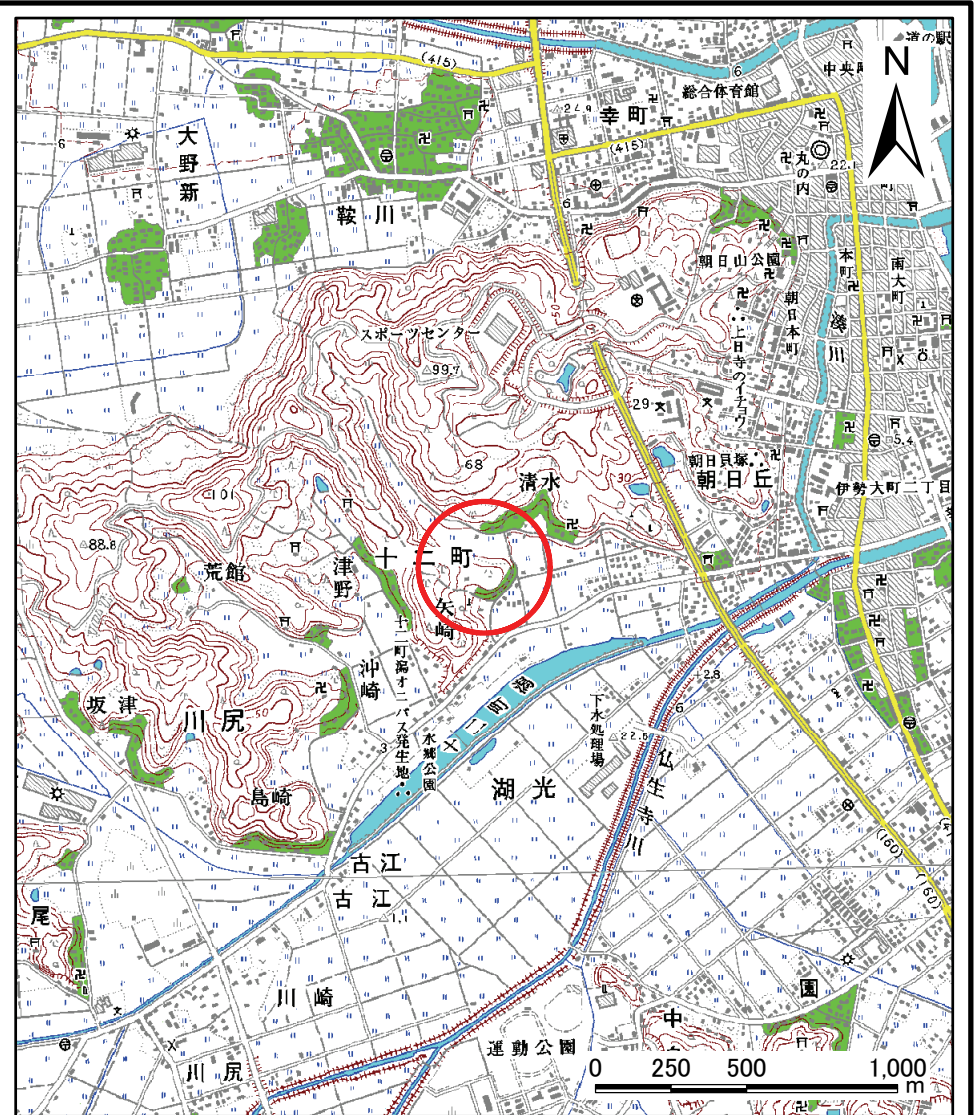


土砂災害警戒区域等の指定の公示に係る図書(その1)



(1/200,000)

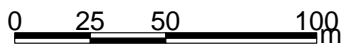
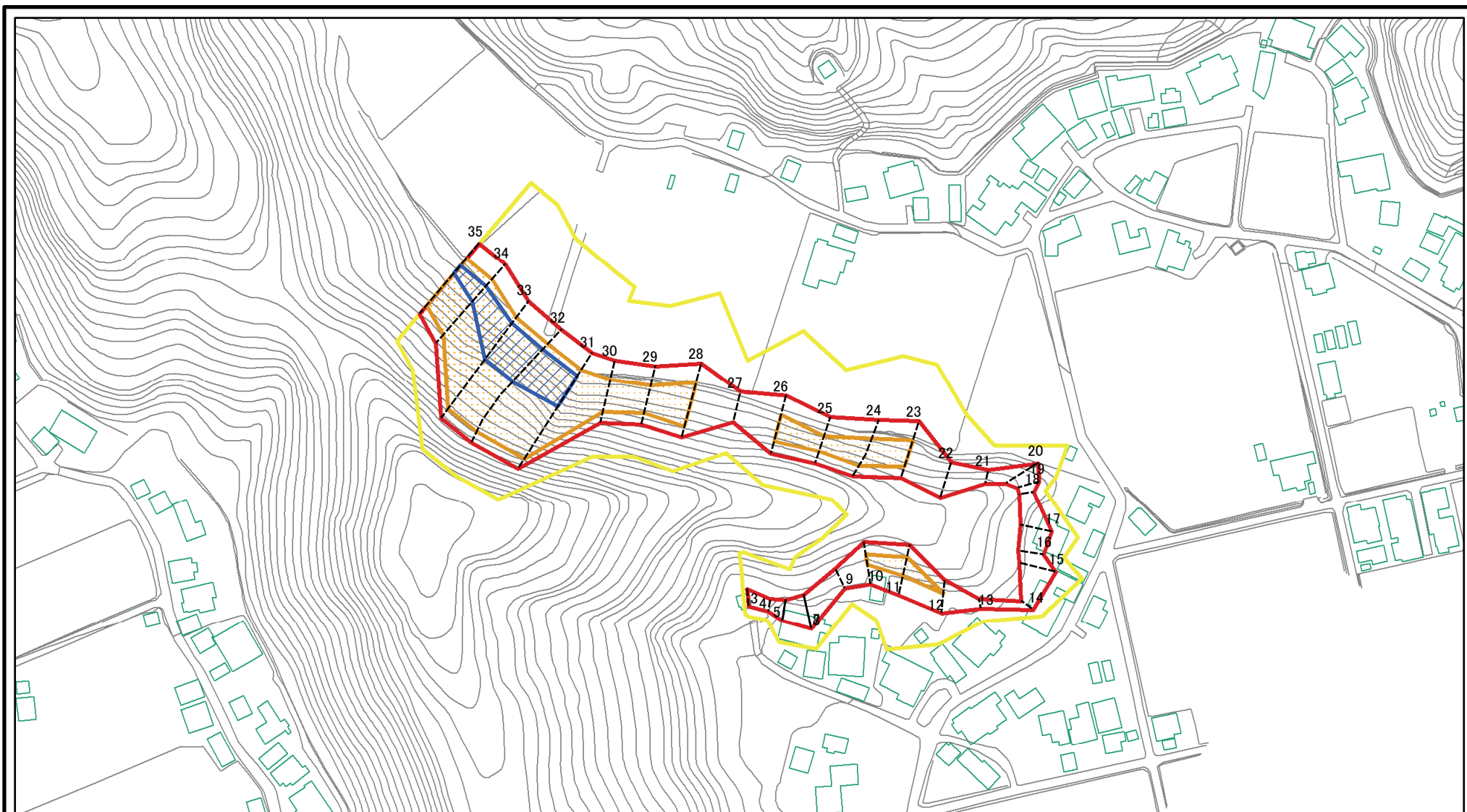


(1/25,000)

様式-1(急) 土砂災害警戒区域・土砂災害特別警戒区域 位置図	自然現象の種類	急傾斜地の崩壊
	箇所番号	1500
	箇所名	矢崎(3)
	所在地	富山県氷見市十二町

この地図は、国土地理院長の承認を得て、同院発行の数値地図20000(地図画像)及び数値地図25000(地図画像)を複製したものである。(承認番号 平20業複、第729号)

土砂災害警戒区域等の指定の公示に係る図書(その2)



図中の数字は横断測線番号を示す

様式-2(急)

土砂災害警戒区域・土砂災害特別警戒区域

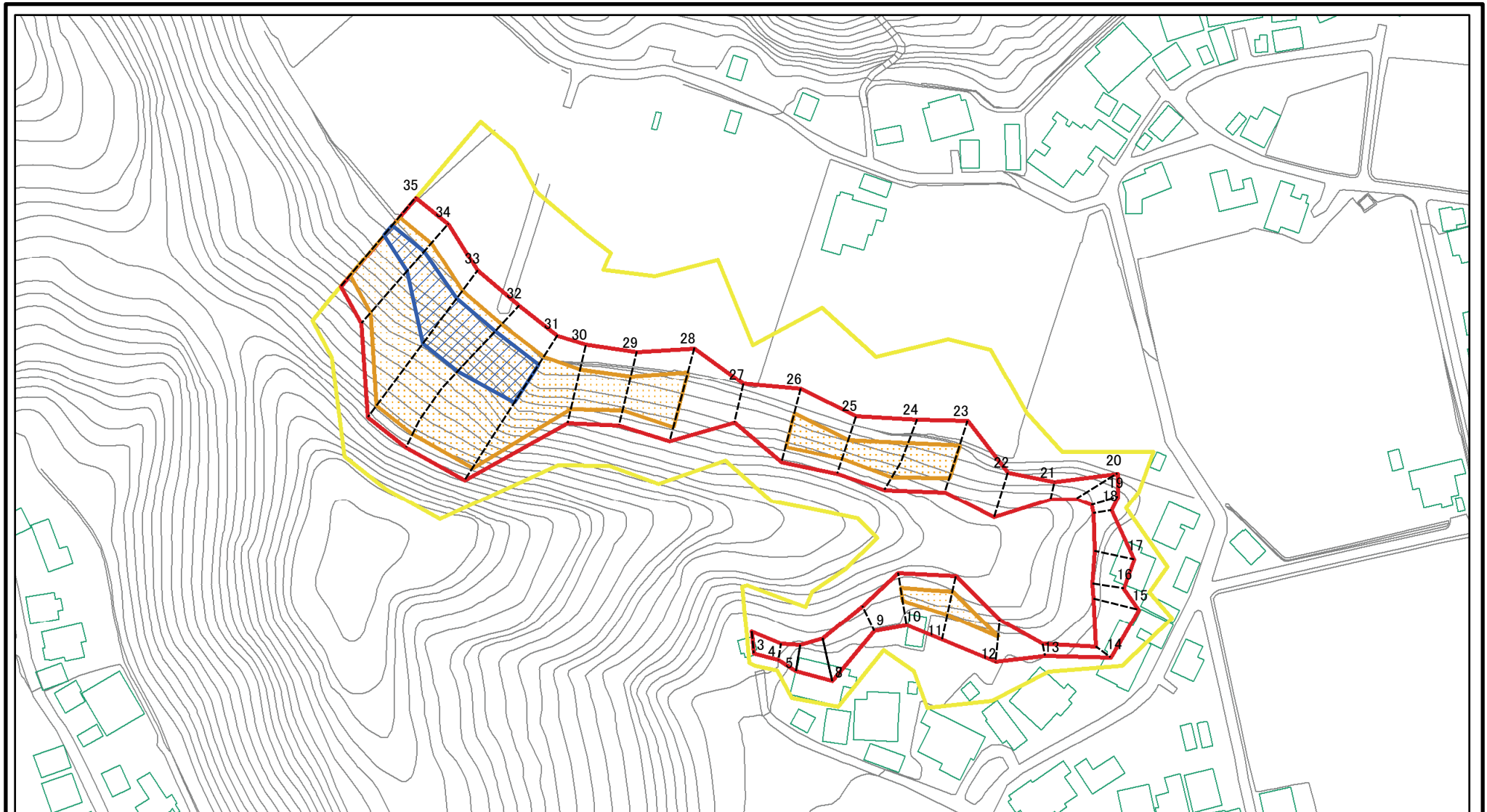
区域図(その1)

土砂災害防止法施行令第二条の基準に該当する区域	
土砂災害防止法施行令第三条の基準に該当する区域	
それ以外の区域	

	縮尺
	1:2,500

自然現象の種類	急傾斜地の崩壊	箇所番号	1500
告示番号		箇所名	矢崎(3)
告示年月日		所在地	富山県氷見市十二町

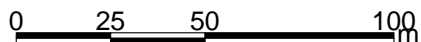
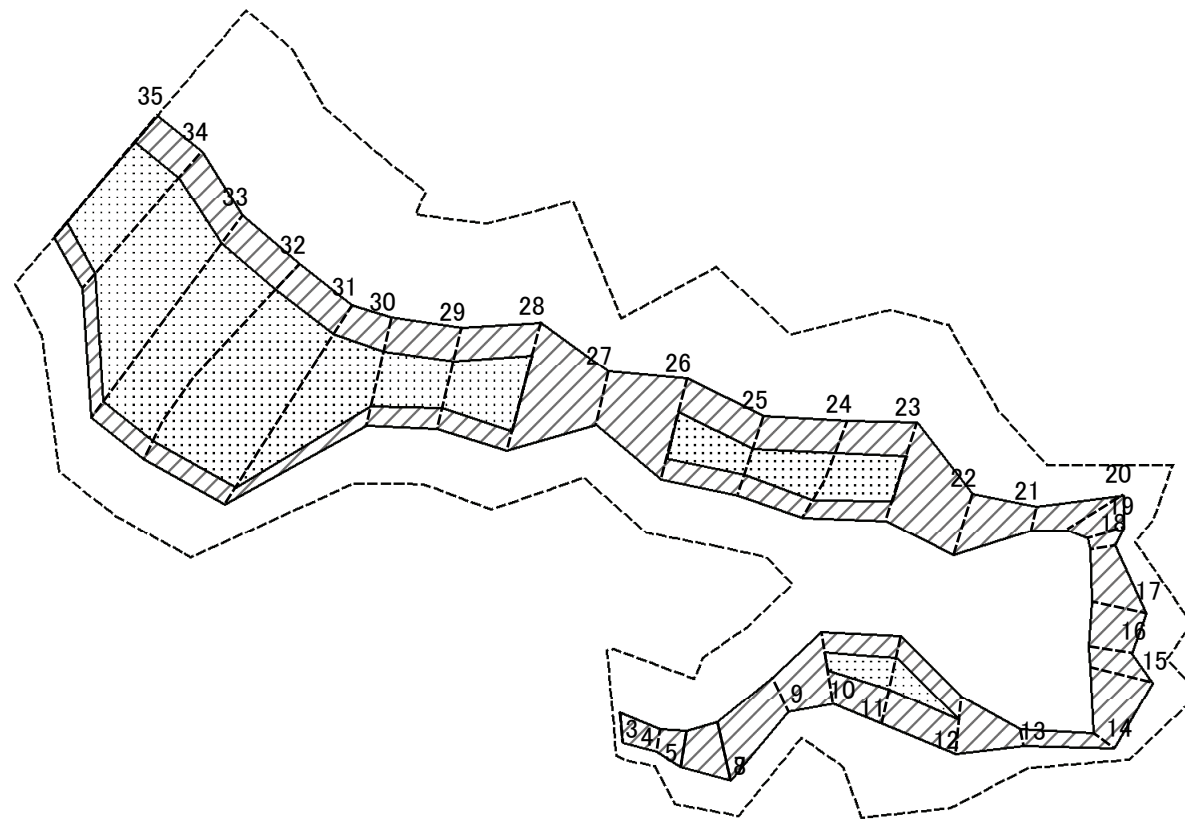
土砂災害警戒区域等の指定の公示に係る図書(その2-1)



図中の数字は横断測線番号を示す

様式-2-1(急) 土砂災害警戒区域・土砂災害特別警戒区域 区域図(その2)	土砂災害防止法施行令第二条の基準に該当する区域		N 縮尺 1:2,000	自然現象の種類	急傾斜地の崩壊	箇所番号	1500
	土砂災害防止法施行令第三条の基準に該当する区域			告示番号		箇所名	矢崎(3)
	それ以外の区域			告示年月日		所在地	富山県氷見市十二町

土砂災害警戒区域等の指定の公示に係る図書(その2-2)



図中の数字は横断測線番号を示す

様式-2-2(急)
土砂災害特別警戒区域の区域区分図
(急傾斜地の崩壊に伴う土石等の移動により
建築物の地上部に作用すると想定される力)

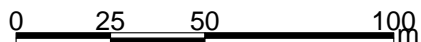
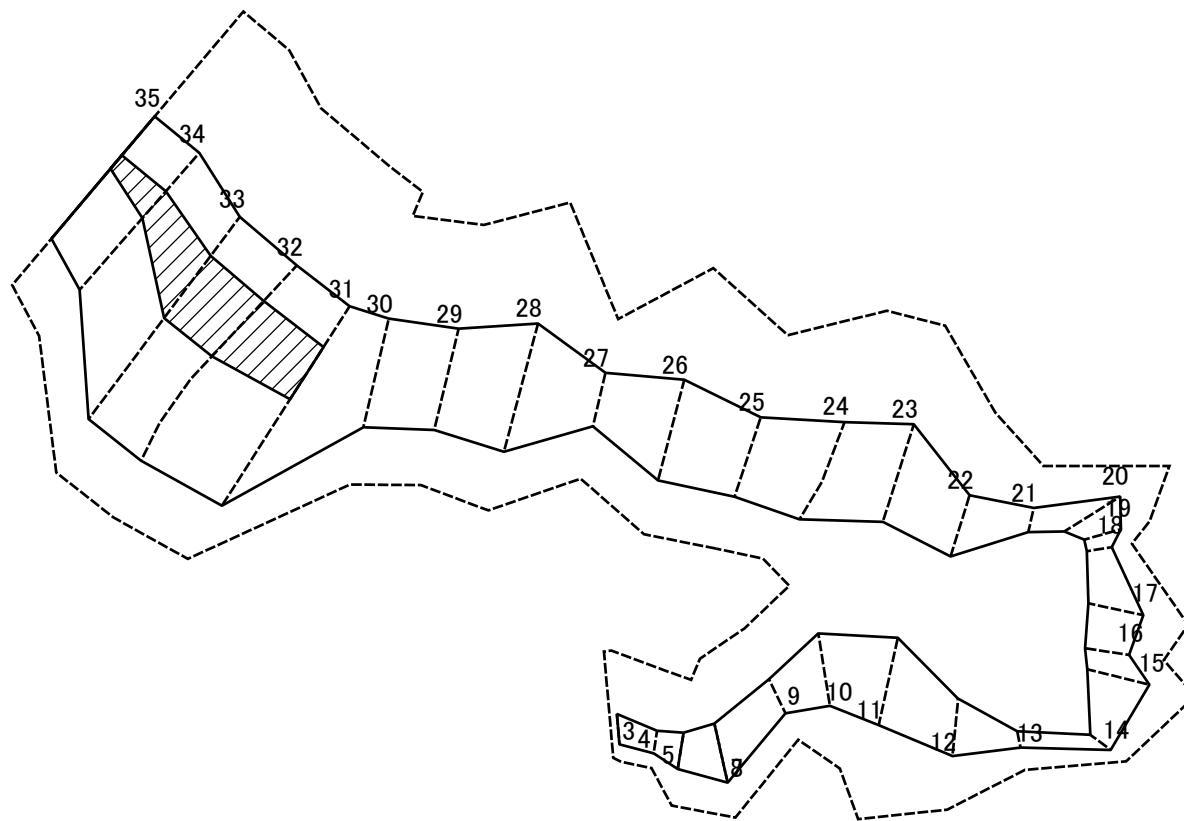
土砂災害防止法施行令第二条の基準に該当する区域	
土砂災害防止法施行令第三条の基準に該当する区域	
それ以外の区域	

N	
縮尺	
1:2,000	

自然現象の種類	急傾斜地の崩壊
告示番号	
告示年月日	

箇所番号	1500
箇所名	矢崎(3)
所在地	富山県氷見市十二町

土砂災害警戒区域等の指定の公示に係る図書(その2-3)



図中の数字は横断測線番号を示す

様式-2-3(急)
土砂災害特別警戒区域の区域区分図
(急傾斜地の崩壊に伴う土石等の堆積により
建築物の地上部に作用すると想定される力)

土砂災害防止法施行令第二条の基準に該当する区域	
土砂災害防止法施行令第三条の基準に該当する区域	
それ以外の区域	

N
縮尺
1:2,000

自然現象の種類	急傾斜地の崩壊
告示番号	
告示年月日	

箇所番号	1500
箇所名	矢崎(3)
所在地	富山県氷見市十二町

土砂災害警戒区域等の指定の公示に係る図書(その3)

横断測線の区間	土石等の移動により建築物の地上部に作用すると想定される力				土石等の堆積により建築物の地上部に作用すると想定される力				横断測線の区間	土石等の移動により建築物の地上部に作用すると想定される力				土石等の堆積により建築物の地上部に作用すると想定される力			
	土石等の(移動)高さが1m以下の場合、土石等の移動による力が100kN/m ² を超える区域		それ以外の区域		土石等の堆積の高さが3mを超える区域		それ以外の区域			土石等の(移動)高さが1m以下の場合、土石等の移動による力が100kN/m ² を超える区域		それ以外の区域		土石等の堆積の高さが3mを超える区域		それ以外の区域	
	力の大きさのうち最大のもの(kN/m ²)	土石等の高さ(m)	力の大きさのうち最大のもの(kN/m ²)	土石等の高さ(m)	力の大きさのうち最大のもの(kN/m ²)	土石等の高さ(m)	力の大きさのうち最大のもの(kN/m ²)	土石等の高さ(m)		力の大きさのうち最大のもの(kN/m ²)	土石等の高さ(m)	力の大きさのうち最大のもの(kN/m ²)	土石等の高さ(m)	力の大きさのうち最大のもの(kN/m ²)	土石等の高さ(m)	力の大きさのうち最大のもの(kN/m ²)	土石等の高さ(m)
1 ~ 2	-	-	-	-	-	-	-	-	27 ~ 28	-	-	100.0	1.0	-	-	14.91	2.8
2 ~ 3	-	-	-	-	-	-	-	-	28 ~ 29	156.1	1.0	100.0	1.0	-	-	16.05	3.0
3 ~ 4	-	-	73.6	1.0	-	-	9.56	1.8	29 ~ 30	147.2	1.0	100.0	1.0	-	-	16.05	3.0
4 ~ 5	-	-	73.8	1.0	-	-	11.24	2.1	30 ~ 31	172.4	1.0	100.0	1.0	-	-	16.05	3.0
5 ~ 6	-	-	73.8	1.0	-	-	11.24	2.1	31 ~ 32	173.1	1.0	100.0	1.0	19.23	3.6	16.05	3.0
6 ~ 7	-	-	100.0	1.0	-	-	11.24	2.1	32 ~ 33	173.6	1.0	100.0	1.0	19.27	3.6	16.05	3.0
7 ~ 8	102.5	1.0	100.0	1.0	-	-	8.67	1.6	33 ~ 34	173.6	1.0	100.0	1.0	19.27	3.6	16.05	3.0
8 ~ 9	-	-	100.0	1.0	-	-	10.41	1.9	34 ~ 35	168.9	1.0	100.0	1.0	17.11	3.2	16.05	3.0
9 ~ 10	-	-	100.0	1.0	-	-	13.02	2.4	~								
10 ~ 11	130.1	1.0	100.0	1.0	-	-	14.51	2.7	~								
11 ~ 12	130.1	1.0	100.0	1.0	-	-	14.51	2.7	~								
12 ~ 13	-	-	100.0	1.0	-	-	13.67	2.6	~								
13 ~ 14	-	-	63.9	1.0	-	-	11.76	2.2	~								
14 ~ 15	-	-	100.0	1.0	-	-	12.48	2.3	~								
15 ~ 16	-	-	100.0	1.0	-	-	12.48	2.3	~								
16 ~ 17	-	-	100.0	1.0	-	-	13.17	2.5	~								
17 ~ 18	-	-	100.0	1.0	-	-	13.17	2.5	~								
18 ~ 19	-	-	79.3	1.0	-	-	10.50	2.0	~								
19 ~ 20	-	-	100.0	1.0	-	-	13.25	2.5	~								
20 ~ 21	-	-	100.0	1.0	-	-	13.25	2.5	~								
21 ~ 22	-	-	99.0	1.0	-	-	16.05	3.0	~								
22 ~ 23	-	-	100.0	1.0	-	-	16.05	3.0	~								
23 ~ 24	143.5	1.0	100.0	1.0	-	-	16.05	3.0	~								
24 ~ 25	143.5	1.0	100.0	1.0	-	-	16.05	3.0	~								
25 ~ 26	140.9	1.0	100.0	1.0	-	-	16.05	3.0	~								
26 ~ 27	-	-	100.0	1.0	-	-	16.05	3.0	~								

様式-3(急) 建築物の構造の規制に必要な衝撃に関する事項	自然現象の種類	急傾斜地の崩壊	箇所番号	1500
	告示番号		箇所名	矢崎(3)
	告示年月日		所在地	富山県氷見市十二町