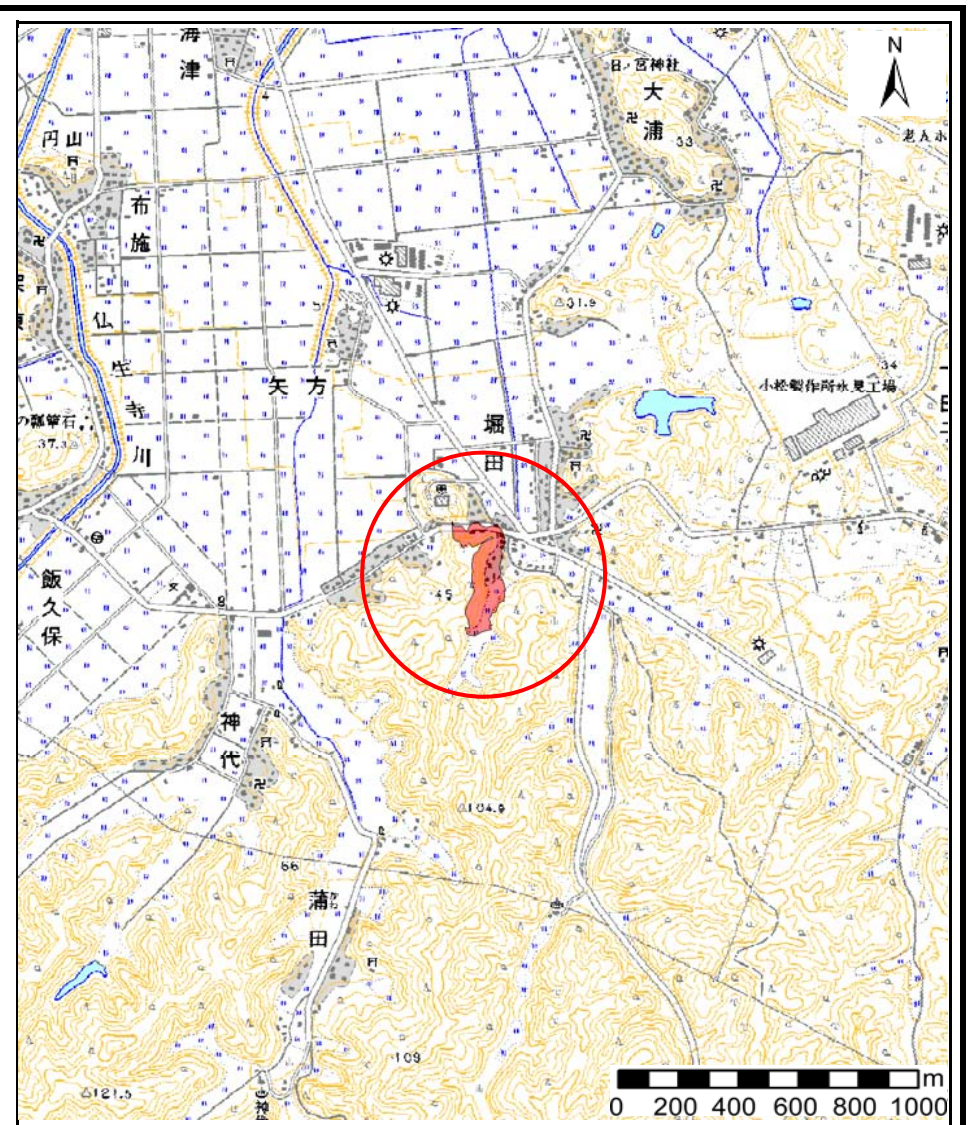
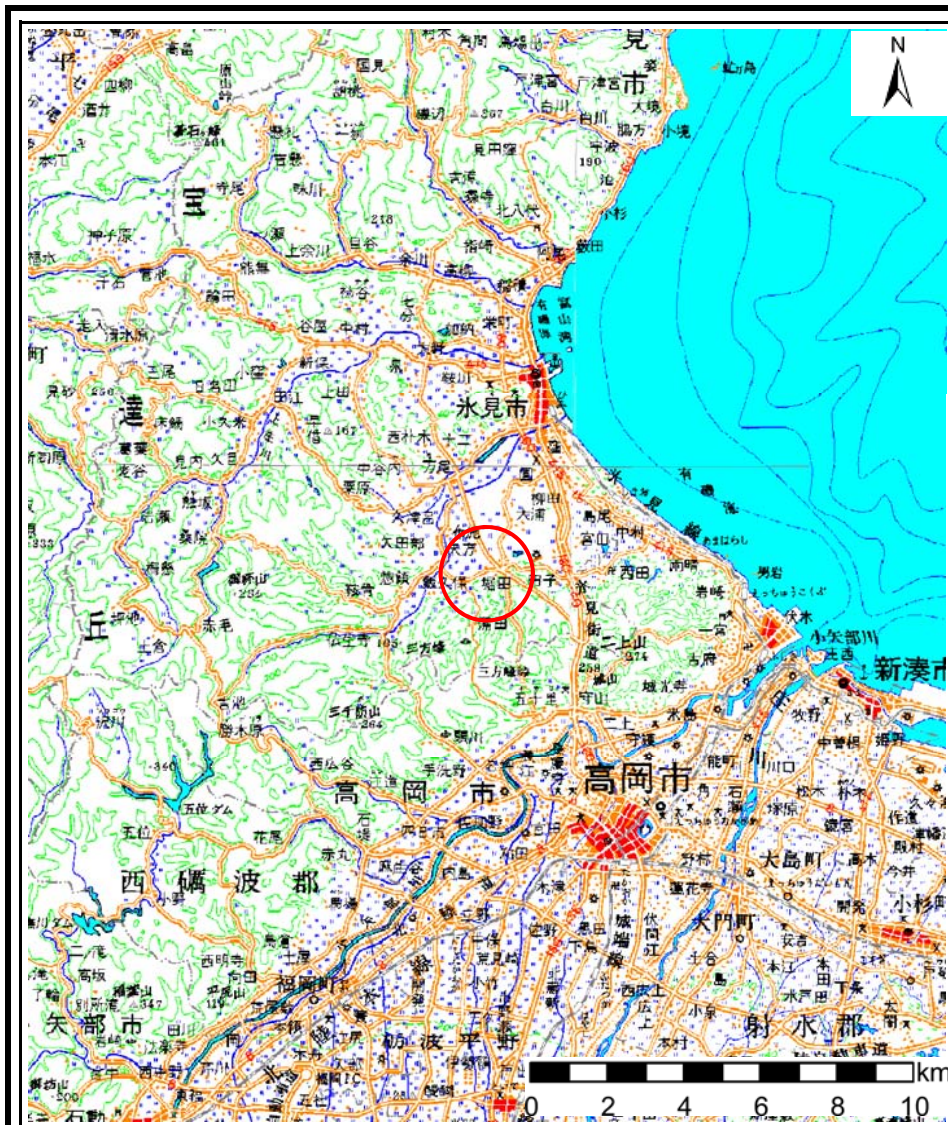


土砂災害警戒区域等の指定の公示に係る図書(その1)



様式-1(急)
土砂災害警戒区域・土砂災害特別警戒区域
位置図

自然現象の種類

箇所番号

箇所名

所在地

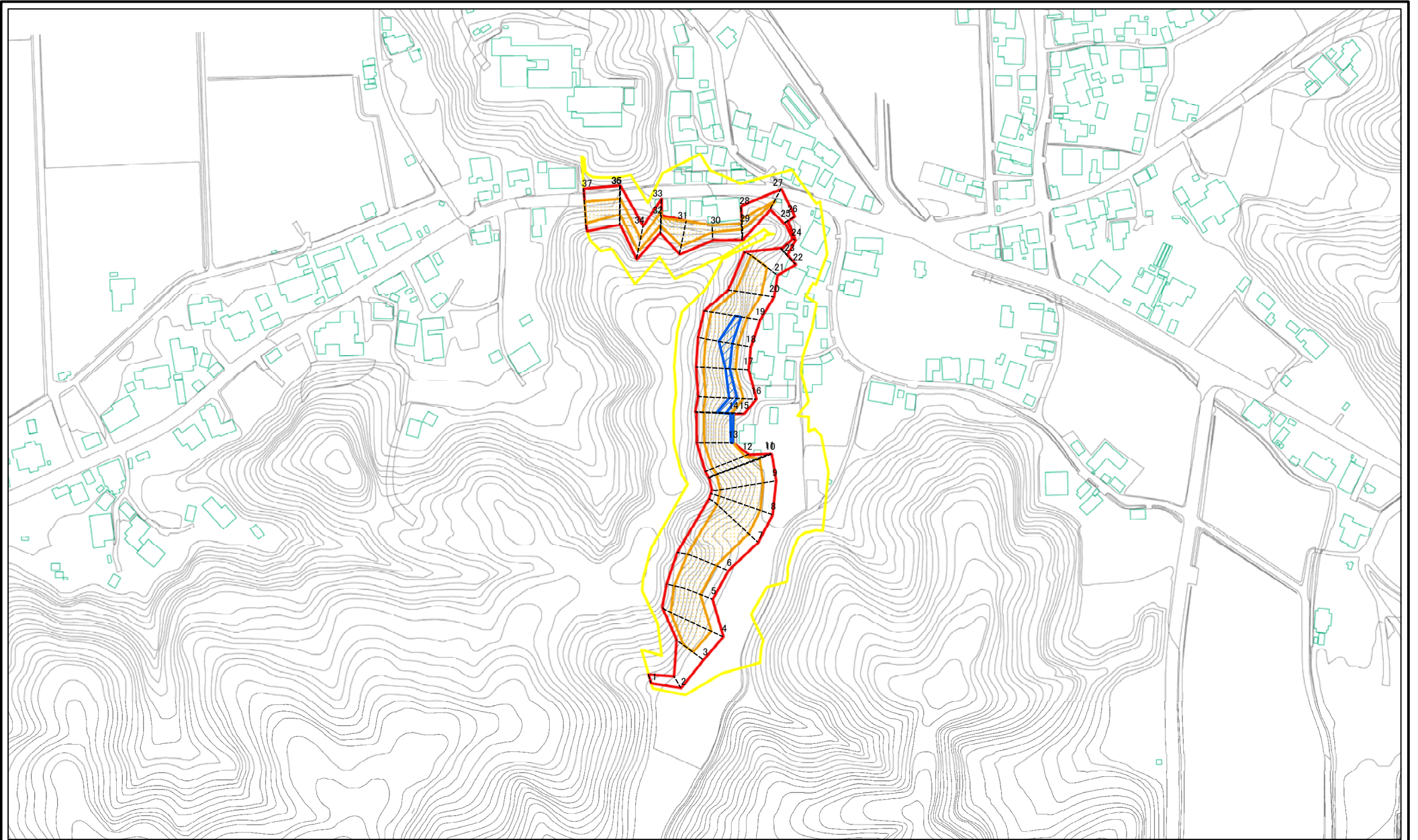
急傾斜地の崩壊

1503

堀田(4)

富山県氷見市堀田

土砂災害警戒区域等の指定の公示に係る図書(その2)

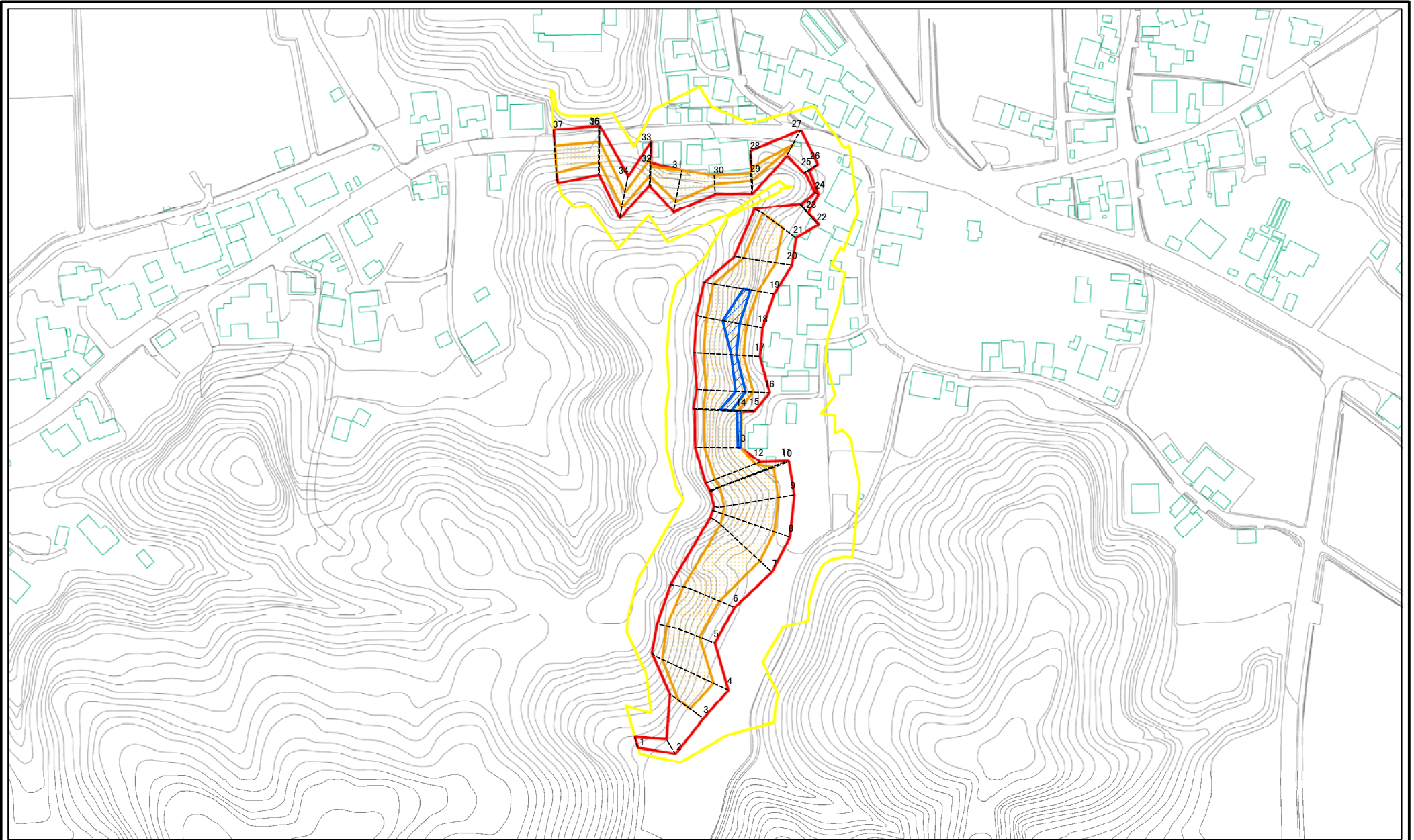


0 25 50 100
m

図中の数字は横断測線番号を示す

様式-2(急) 土砂災害警戒区域・土砂災害特別警戒区域 区域図(その1)	土砂災害防止法施行令第二条の基準に該当する区域		N 縮尺 1:2,500	自然現象の種類	急傾斜地の崩壊	箇所番号	1503
	土砂災害防止法施行令第三条の基準に該当する区域			告示番号		箇所名	堀田(4)
	土砂等の(移動)高さが1m以下の場合、土砂等の移動による力が100kN/m ² を超える区域			告示年月日		所在地	富山県水見市堀田
	土砂等の堆積の高さが3mを超える区域						
それ以外の区域							

土砂災害警戒区域等の指定の公示に係る図書(その2-1)



0 25 50 100
m

図中の数字は横断測線番号を示す

様式-2-1(急)
土砂災害警戒区域・土砂災害特別警戒区域
区域図(その2)

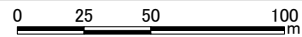
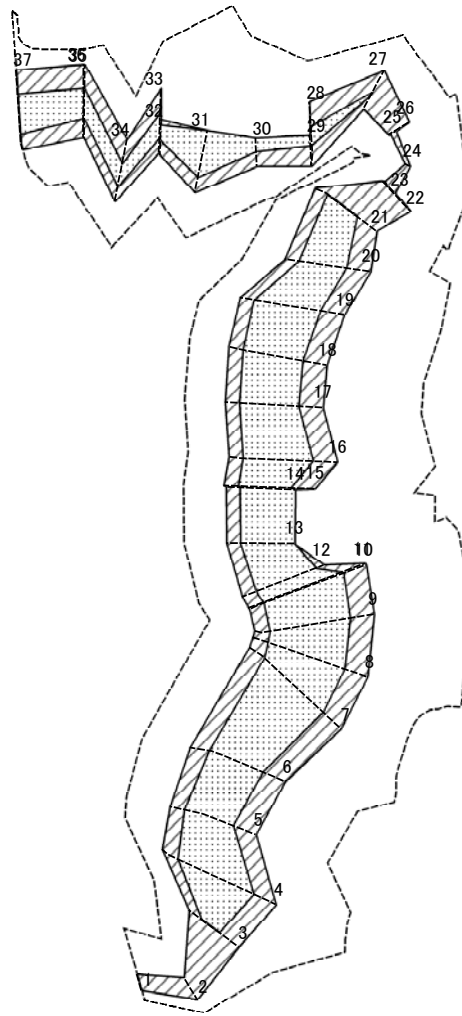
土砂災害防止法施行令第二条の基準に該当する区域	
土砂災害防止法施行令第三条の基準に該当する区域	
それ以外の区域	

縮尺	1:2,000
----	---------

自然現象の種類	急傾斜地の崩壊
告示番号	
告示年月日	

箇所番号	1503
箇所名	堀田(4)
所在地	富山県水見市堀田

土砂災害警戒区域等の指定の公示に係る図書(その2-2)



図中の数字は横断測線番号を示す

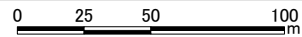
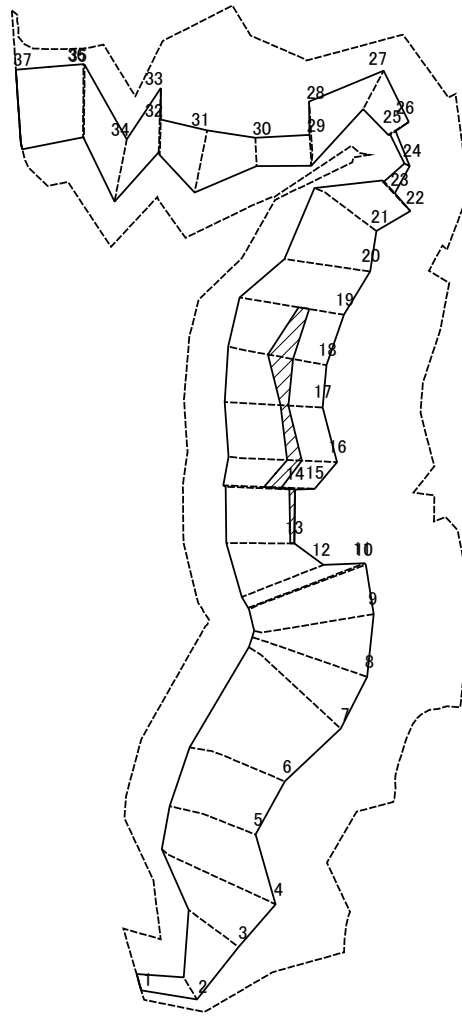
様式-2-2(急)
土砂災害特別警戒区域の区域区分図
(急傾斜地の崩壊に伴う土石等の移動により
建築物の地上部に作用すると想定される力)

土砂災害防止法施行令第二条の基準に該当する区域	
土砂災害防止法施行令第三条の基準に該当する区域	
それ以外の区域	

N	
縮尺	1:2,000

自然現象の種類	急傾斜地の崩壊	箇所番号	1503
告示番号		箇所名	堀田(4)
告示年月日		所在地	富山県氷見市堀田

土砂災害警戒区域等の指定の公示に係る図書(その2-3)



図中の数字は横断測線番号を示す

様式-2-3(急) 土砂災害特別警戒区域の区域区分図 (急傾斜地の崩壊に伴う土石等の堆積により 建築物の地上部に作用すると想定される力)	土砂災害防止法施行令第二条の基準に該当する区域		自然現象の種類 告示番号 告示年月日	急傾斜地の崩壊 箇所番号 所在地	箇所番号	1503
	土砂災害防止法施行令第三条の基準に該当する区域				箇所名	堀田(4)
	それ以外の区域				所在地	富山県水見市堀田
縮尺			1:2,000			

土砂災害警戒区域等の指定の公示に係る図書(その3)(案)

横断測線の区間	土石等の移動により建築物の地上部に作用すると想定される力				土石等の堆積により建築物の地上部に作用すると想定される力				横断測線の区間	土石等の移動により建築物の地上部に作用すると想定される力				土石等の堆積により建築物の地上部に作用すると想定される力			
	土石等の(移動)高さが1m以下の場合、土石等の移動による力が100kN/m ² を超える区域		それ以外の区域		土石等の堆積の高さが3mを超える区域		それ以外の区域			土石等の(移動)高さが1m以下の場合、土石等の移動による力が100kN/m ² を超える区域		それ以外の区域		土石等の堆積の高さが3mを超える区域		それ以外の区域	
	力の大きさのうち最大のもの(kN/m ²)	土石等の高さ(m)	力の大きさのうち最大のもの(kN/m ²)	土石等の高さ(m)	力の大きさのうち最大のもの(kN/m ²)	土石等の高さ(m)	力の大きさのうち最大のもの(kN/m ²)	土石等の高さ(m)		力の大きさのうち最大のもの(kN/m ²)	土石等の高さ(m)	力の大きさのうち最大のもの(kN/m ²)	土石等の高さ(m)	力の大きさのうち最大のもの(kN/m ²)	土石等の高さ(m)	力の大きさのうち最大のもの(kN/m ²)	土石等の高さ(m)
1 ~ 2	-	-	79.98	1.00	-	-	9.09	1.70	27 ~ 28	116.25	1.00	100.00	1.00	-	-	13.60	2.54
2 ~ 3	-	-	100.00	1.00	-	-	11.16	2.09	28 ~ 29	116.25	1.00	100.00	1.00	-	-	10.47	1.96
3 ~ 4	149.74	1.00	100.00	1.00	-	-	14.63	2.73	29 ~ 30	125.29	1.00	100.00	1.00	-	-	14.13	2.64
4 ~ 5	150.16	1.00	100.00	1.00	-	-	14.63	2.73	30 ~ 31	148.96	1.00	100.00	1.00	-	-	14.13	2.64
5 ~ 6	150.16	1.00	100.00	1.00	-	-	14.24	2.66	31 ~ 32	148.96	1.00	100.00	1.00	-	-	13.78	2.57
6 ~ 7	149.27	1.00	100.00	1.00	-	-	14.65	2.74	32 ~ 33	129.93	1.00	100.00	1.00	-	-	11.57	2.16
7 ~ 8	157.13	1.00	100.00	1.00	-	-	15.23	2.85	33 ~ 34	129.93	1.00	100.00	1.00	-	-	11.56	2.16
8 ~ 9	157.61	1.00	100.00	1.00	-	-	15.27	2.85	34 ~ 35	126.80	1.00	100.00	1.00	-	-	11.28	2.11
9 ~ 10	159.82	1.00	100.00	1.00	-	-	15.39	2.87	35 ~ 36	126.31	1.00	100.00	1.00	-	-	10.63	1.99
10 ~ 11	159.94	1.00	100.00	1.00	-	-	15.40	2.88	36 ~ 37	139.63	1.00	100.00	1.00	-	-	11.97	2.24
11 ~ 12	160.11	1.00	100.00	1.00	-	-	15.71	2.94	~								
12 ~ 13	161.76	1.00	100.00	1.00	-	-	16.05	3.00	~								
13 ~ 14	162.53	1.00	100.00	1.00	16.70	3.12	16.05	3.00	~								
14 ~ 15	162.53	1.00	100.00	1.00	17.87	3.34	16.05	3.00	~								
15 ~ 16	164.95	1.00	100.00	1.00	17.87	3.34	16.05	3.00	~								
16 ~ 17	164.95	1.00	100.00	1.00	17.67	3.30	16.05	3.00	~								
17 ~ 18	160.03	1.00	100.00	1.00	17.95	3.35	16.05	3.00	~								
18 ~ 19	163.63	1.00	100.00	1.00	17.95	3.35	16.05	3.00	~								
19 ~ 20	163.63	1.00	100.00	1.00	-	-	16.05	3.00	~								
20 ~ 21	152.03	1.00	100.00	1.00	-	-	15.00	2.80	~								
21 ~ 22	-	-	100.00	1.00	-	-	14.43	2.70	~								
22 ~ 23	-	-	100.00	1.00	-	-	14.43	2.70	~								
23 ~ 24	-	-	100.00	1.00	-	-	13.26	2.48	~								
24 ~ 25	-	-	63.65	1.00	-	-	12.39	2.31	~								
25 ~ 26	-	-	59.28	1.00	-	-	16.05	3.00	~								
26 ~ 27	-	-	100.00	1.00	-	-	16.05	3.00	~								

様式-3(急) 建築物の構造の規制に必要な衝撃に関する事項	自然現象の種類	急傾斜地の崩壊	箇所番号	1503
	告示番号		箇所名	堀田(4)
	告示年月日		所在地	富山県氷見市堀田