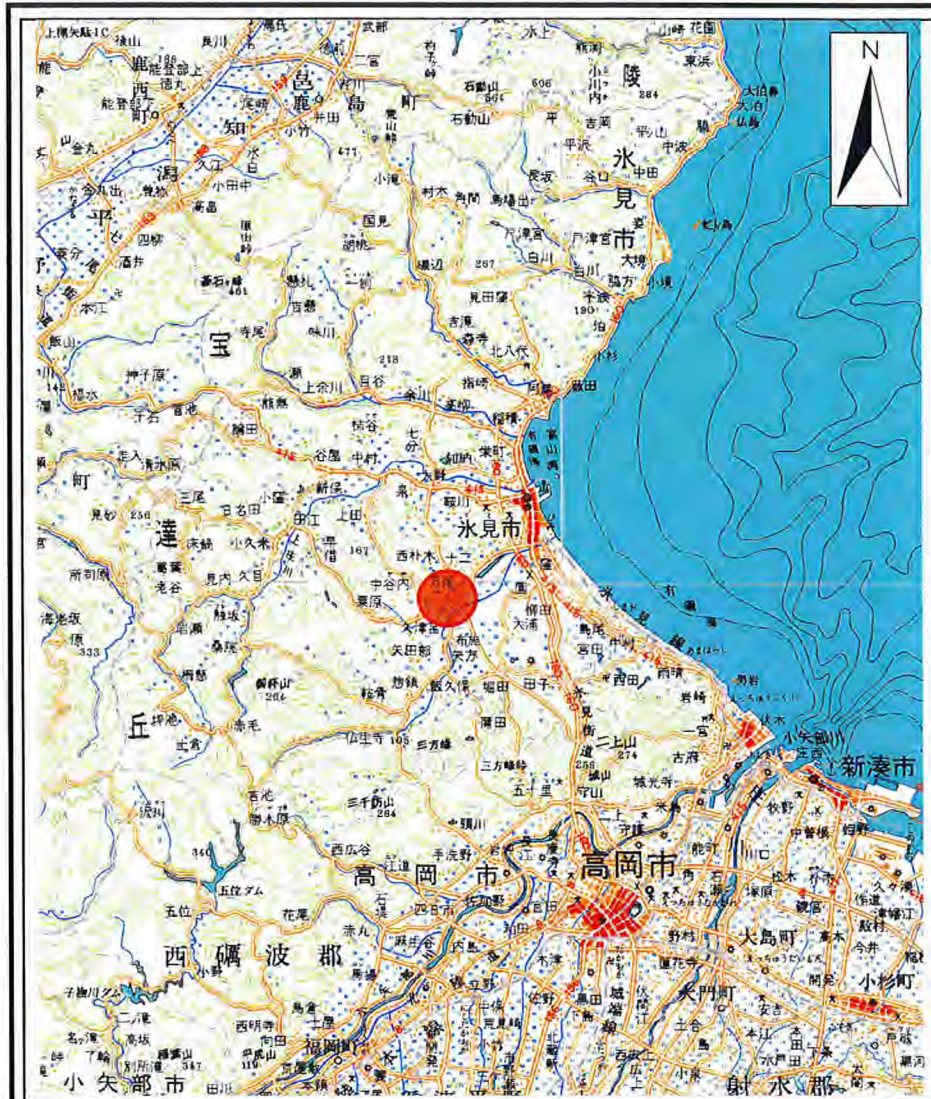
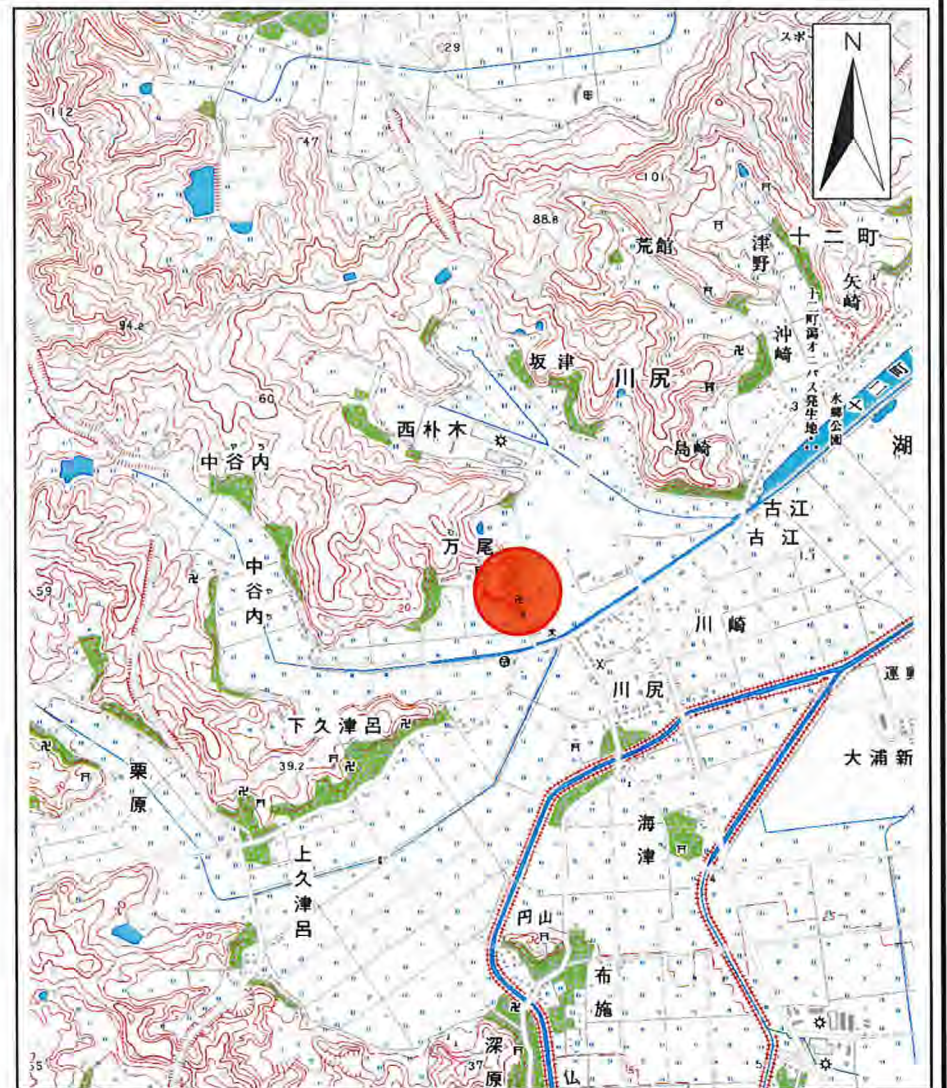


土砂災害警戒区域等の指定の公示に係る図書(その1)



(1/200,000)

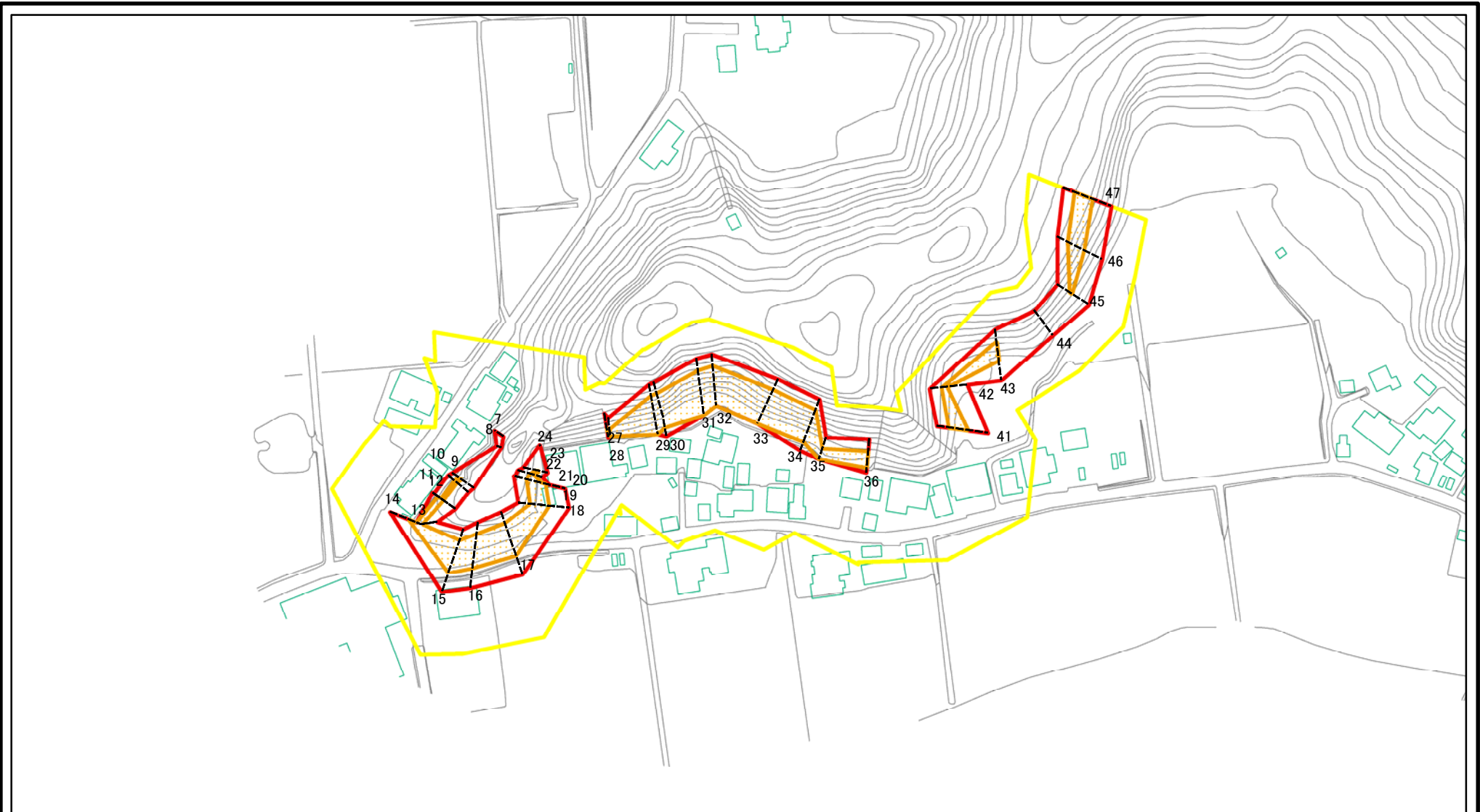


(1/25,000)

様式-1(急) 土砂災害警戒区域・土砂災害特別警戒区域 位置図	自然現象の種類	急傾斜地の崩壊
	箇所番号	1573
	箇所名	万尾(2)
	所在地	富山県氷見市万尾

この地図は、国土地理院長の承認を得て、同院発行の数値地図200000(地図画像)及び数値地図25000(地図画像)を複製したものである。(承認番号 平20業複、第729号)

土砂災害警戒区域等の指定の公示に係る図書(その2)



0 25 50 100
m

図中の数字は横断測線番号を示す

様式-2(急)

土砂災害警戒区域・土砂災害特別警戒区域

区域図(その1)

土砂災害防止法施行令第二条の基準に該当する区域



自然現象の種類

急傾斜地の崩壊

箇所番号

1573

土砂災害防止法施行令第三条の基準に該当する区域
土石等の(移動)高さが1m以下の場合、土石等の移動による力が100kN/mを超える区域



告示番号

箇所名

万尾(2)

土石等の堆積の高さが3mを超える区域
それ以外の区域



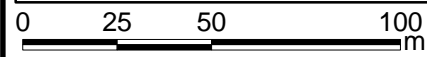
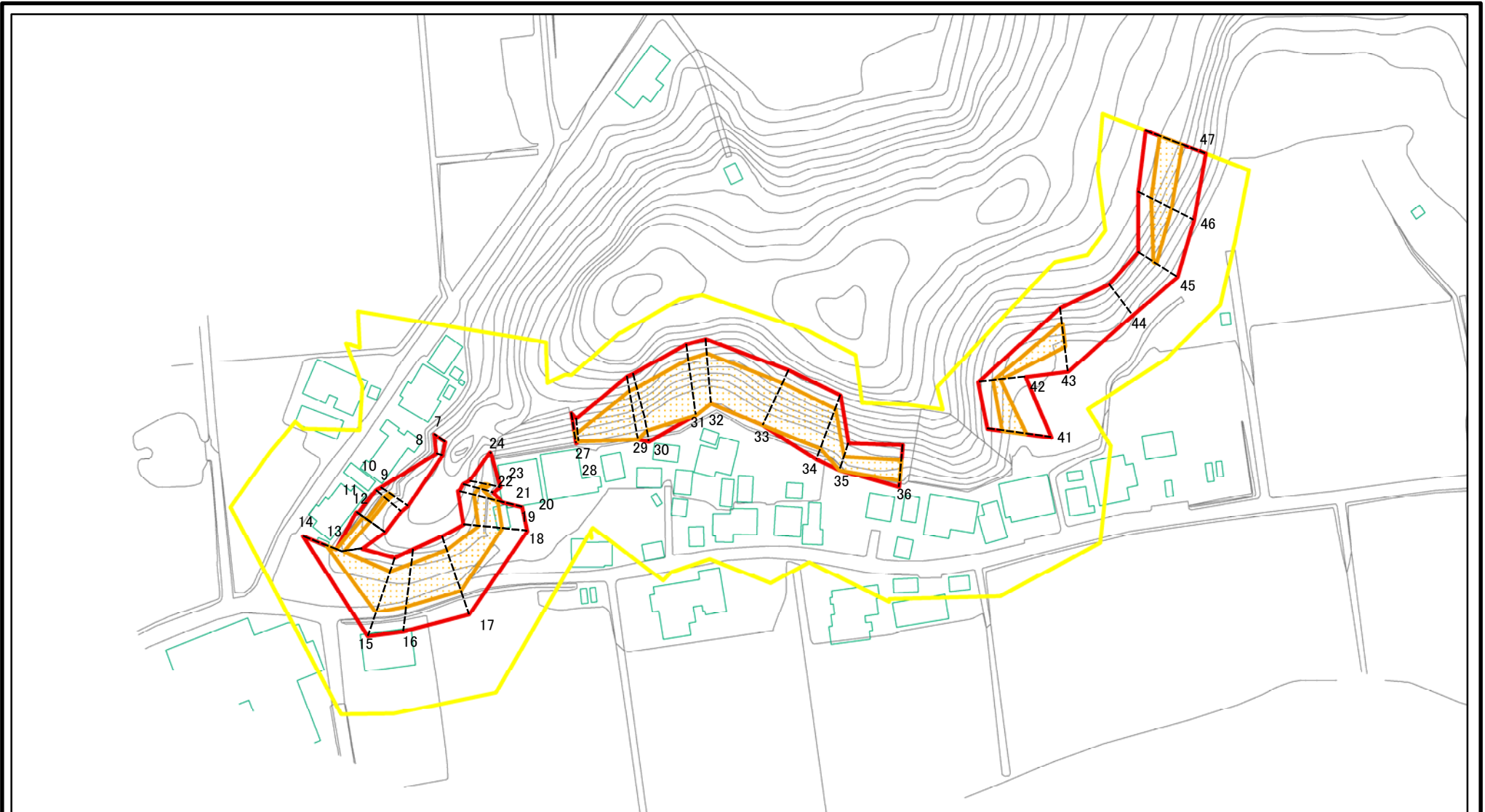
告示年月日

所在地

富山県氷見市万尾

縮尺 1:2,500

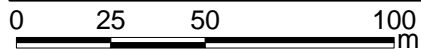
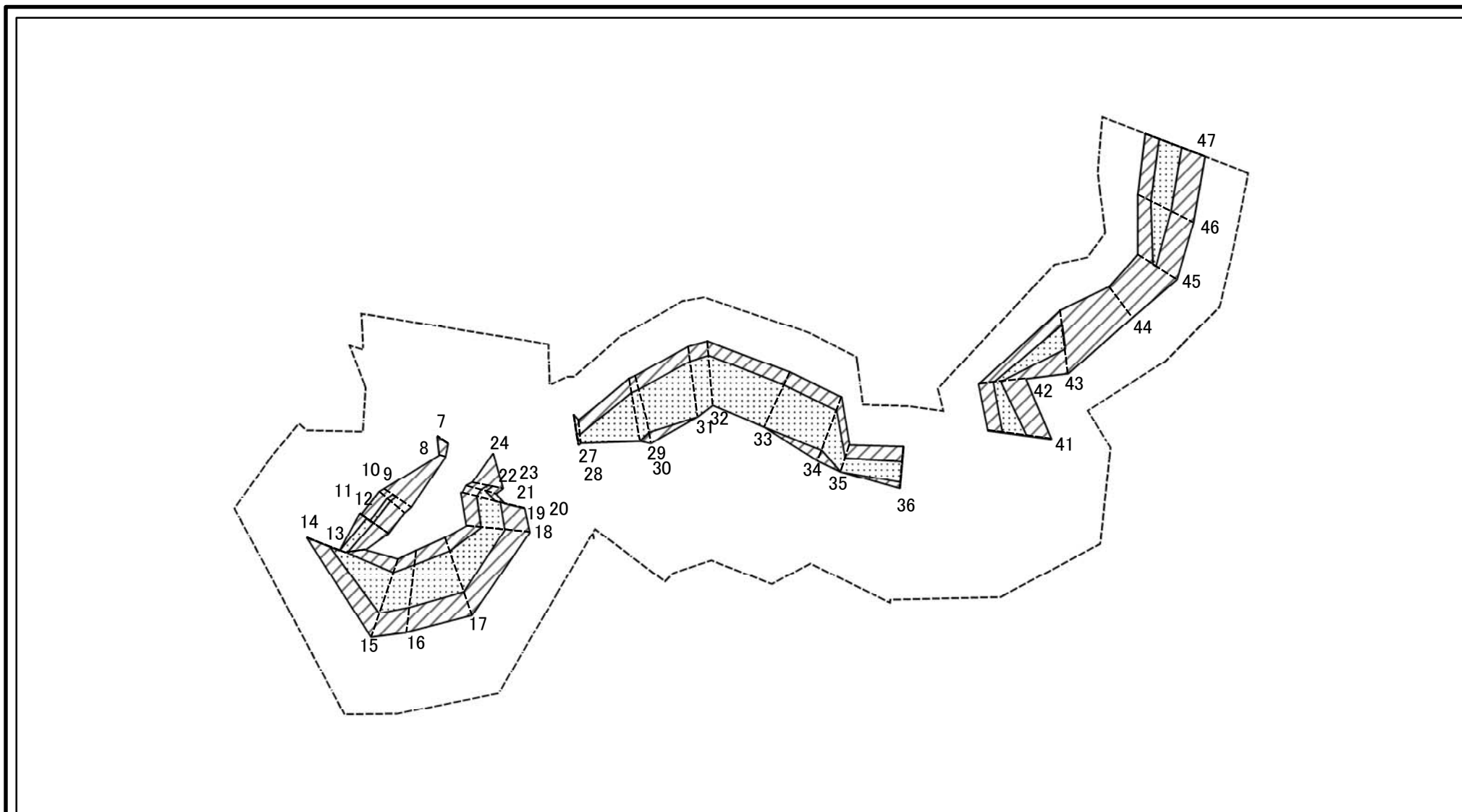
土砂災害警戒区域等の指定の公示に係る図書(その2-1)



図中の数字は横断測線番号を示す

様式-2-1(急) 土砂災害警戒区域・土砂災害特別警戒区域 区域図(その2)	土砂災害防止法施行令第二条の基準に該当する区域		 縮尺 1:2,000	自然現象の種類	急傾斜地の崩壊	箇所番号	1573
	土砂災害防止法施行令第三条の基準に該当する区域			告示番号		箇所名	万尾(2)
	それ以外の区域			告示年月日		所在地	富山県氷見市万尾

土砂災害警戒区域等の指定の公示に係る図書(その2-2)



図中の数字は横断測線番号を示す

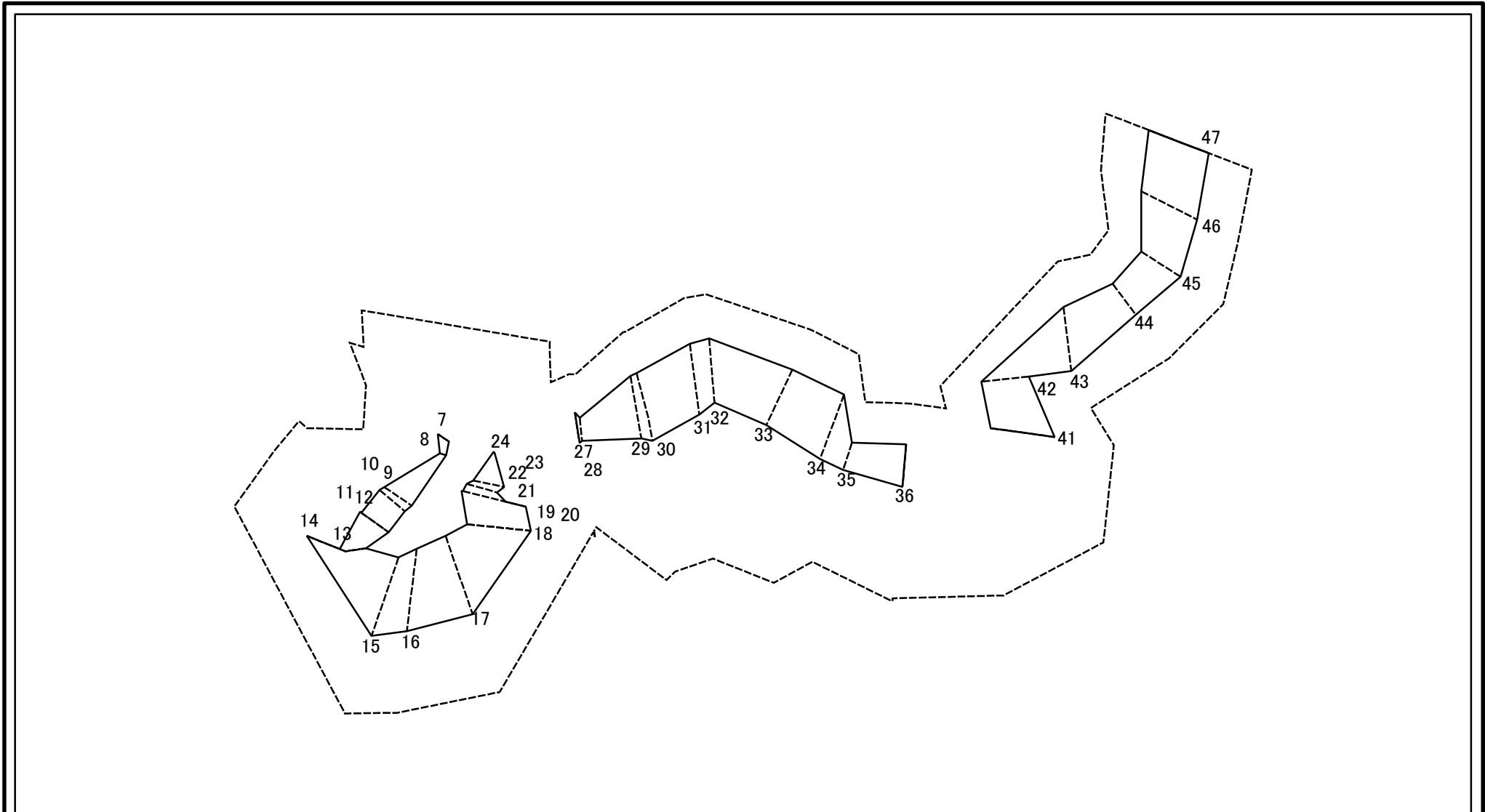
様式-2-2(急)
土砂災害特別警戒区域の区域区分図
(急傾斜地の崩壊に伴う土石等の移動により
建築物の地上部に作用すると想定される力)

土砂災害防止法施行令第二条の基準に該当する区域	
土砂災害防止法施行令第三条の基準に該当する区域	
それ以外の区域	

	縮尺
	1:2,000

自然現象の種類	急傾斜地の崩壊	箇所番号	1573
告示番号		箇所名	万尾(2)
告示年月日		所在地	富山県氷見市万尾

土砂災害警戒区域等の指定の公示に係る図書(その2-3)



図中の数字は横断測線番号を示す

様式-2-3(急)
土砂災害特別警戒区域の区域区分図
(急傾斜地の崩壊に伴う土石等の堆積により
建築物の地上部に作用すると想定される力)

土砂災害防止法施行令第二条の基準に該当する区域



土砂災害防止法
施行令第三条の
基準に該当する
区域



それ以外の区域



縮尺

1:2,000

自然現象
の種類

告示番号

告示年月日

急傾斜地の崩壊

箇所番号

箇所名

所在地

1573

万尾(2)

富山県氷見市万尾

土砂災害警戒区域等の指定の公示に係る図書(その3)(案)

横断測線の区間	土石等の移動により建築物の地上部に作用すると想定される力				土石等の堆積により建築物の地上部に作用すると想定される力				横断測線の区間	土石等の移動により建築物の地上部に作用すると想定される力				土石等の堆積により建築物の地上部に作用すると想定される力			
	土石等の(移動)高さが1m以下の場合、土石等の移動による力が100kN/m ² を超える区域		それ以外の区域		土石等の堆積の高さが3mを超える区域		それ以外の区域			土石等の(移動)高さが1m以下の場合、土石等の移動による力が100kN/m ² を超える区域		それ以外の区域		土石等の堆積の高さが3mを超える区域		それ以外の区域	
	力の大きさのうち最大のもの(kN/m ²)	土石等の高さ(m)	力の大きさのうち最大のもの(kN/m ²)	土石等の高さ(m)	力の大きさのうち最大のもの(kN/m ²)	土石等の高さ(m)	力の大きさのうち最大のもの(kN/m ²)	土石等の高さ(m)		力の大きさのうち最大のもの(kN/m ²)	土石等の高さ(m)	力の大きさのうち最大のもの(kN/m ²)	土石等の高さ(m)	力の大きさのうち最大のもの(kN/m ²)	土石等の高さ(m)	力の大きさのうち最大のもの(kN/m ²)	土石等の高さ(m)
1 ~ 2	-	-	-	-	-	-	-	-	27 ~ 28	116.60	1.00	100.00	1.00	-	-	15.30	2.86
2 ~ 3	-	-	-	-	-	-	-	-	28 ~ 29	158.09	1.00	100.00	1.00	-	-	14.93	2.79
3 ~ 4	-	-	-	-	-	-	-	-	29 ~ 30	158.09	1.00	100.00	1.00	-	-	15.40	2.88
4 ~ 5	-	-	-	-	-	-	-	-	30 ~ 31	157.60	1.00	100.00	1.00	-	-	15.40	2.88
5 ~ 6	-	-	-	-	-	-	-	-	31 ~ 32	158.21	1.00	100.00	1.00	-	-	14.85	2.78
6 ~ 7	-	-	-	-	-	-	-	-	32 ~ 33	158.21	1.00	100.00	1.00	-	-	14.99	2.80
7 ~ 8	-	-	93.86	1.00	-	-	11.66	2.18	33 ~ 34	156.82	1.00	100.00	1.00	-	-	15.43	2.88
8 ~ 9	100.00	1.00	100.00	1.00	-	-	14.30	2.67	34 ~ 35	155.37	1.00	100.00	1.00	-	-	15.43	2.88
9 ~ 10	107.90	1.00	100.00	1.00	-	-	14.30	2.67	35 ~ 36	135.10	1.00	100.00	1.00	-	-	14.16	2.65
10 ~ 11	107.87	1.00	100.00	1.00	-	-	14.32	2.68	36 ~ 37	-	-	-	-	-	-	-	-
11 ~ 12	114.61	1.00	100.00	1.00	-	-	15.29	2.86	37 ~ 38	-	-	-	-	-	-	-	-
12 ~ 13	114.61	1.00	100.00	1.00	-	-	15.30	2.86	38 ~ 39	-	-	-	-	-	-	-	-
13 ~ 14	122.73	1.00	100.00	1.00	-	-	15.30	2.86	39 ~ 40	-	-	-	-	-	-	-	-
14 ~ 15	148.70	1.00	100.00	1.00	-	-	15.68	2.93	40 ~ 41	-	-	-	-	-	-	-	-
15 ~ 16	148.70	1.00	100.00	1.00	-	-	15.68	2.93	41 ~ 42	131.79	1.00	100.00	1.00	-	-	13.81	2.58
16 ~ 17	148.70	1.00	100.00	1.00	-	-	15.68	2.93	42 ~ 43	128.18	1.00	100.00	1.00	-	-	13.09	2.45
17 ~ 18	148.70	1.00	100.00	1.00	-	-	15.68	2.93	43 ~ 44	100.00	1.00	100.00	1.00	-	-	15.46	2.89
18 ~ 19	130.95	1.00	100.00	1.00	-	-	13.89	2.60	44 ~ 45	100.00	1.00	100.00	1.00	-	-	15.46	2.89
19 ~ 20	130.95	1.00	100.00	1.00	-	-	14.68	2.74	45 ~ 46	128.00	1.00	100.00	1.00	-	-	14.17	2.65
20 ~ 21	132.60	1.00	100.00	1.00	-	-	14.68	2.74	46 ~ 47	128.19	1.00	100.00	1.00	-	-	11.82	2.21
21 ~ 22	132.60	1.00	100.00	1.00	-	-	13.93	2.60	~								
22 ~ 23	110.37	1.00	100.00	1.00	-	-	13.42	2.51	~								
23 ~ 24	100.00	1.00	100.00	1.00	-	-	13.42	2.51	~								
24 ~ 25	-	-	-	-	-	-	-	-	~								
25 ~ 26	-	-	-	-	-	-	-	-	~								
26 ~ 27	-	-	-	-	-	-	-	-	~								

様式-3(急) 建築物の構造の規制に必要な衝撃に関する事項	自然現象の種類	急傾斜地の崩壊	箇所番号	1573
	告示番号		箇所名	万尾(2)
	告示年月日		所在地	富山県氷見市万尾