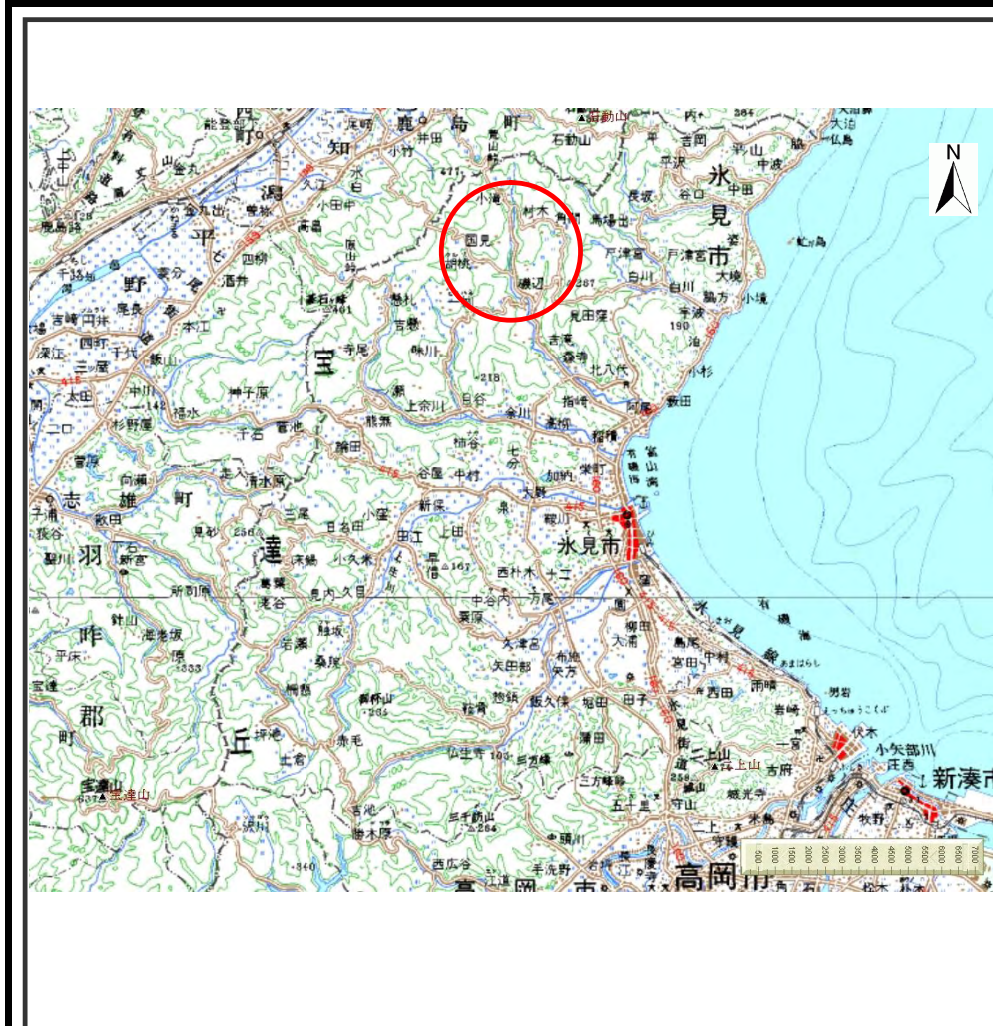
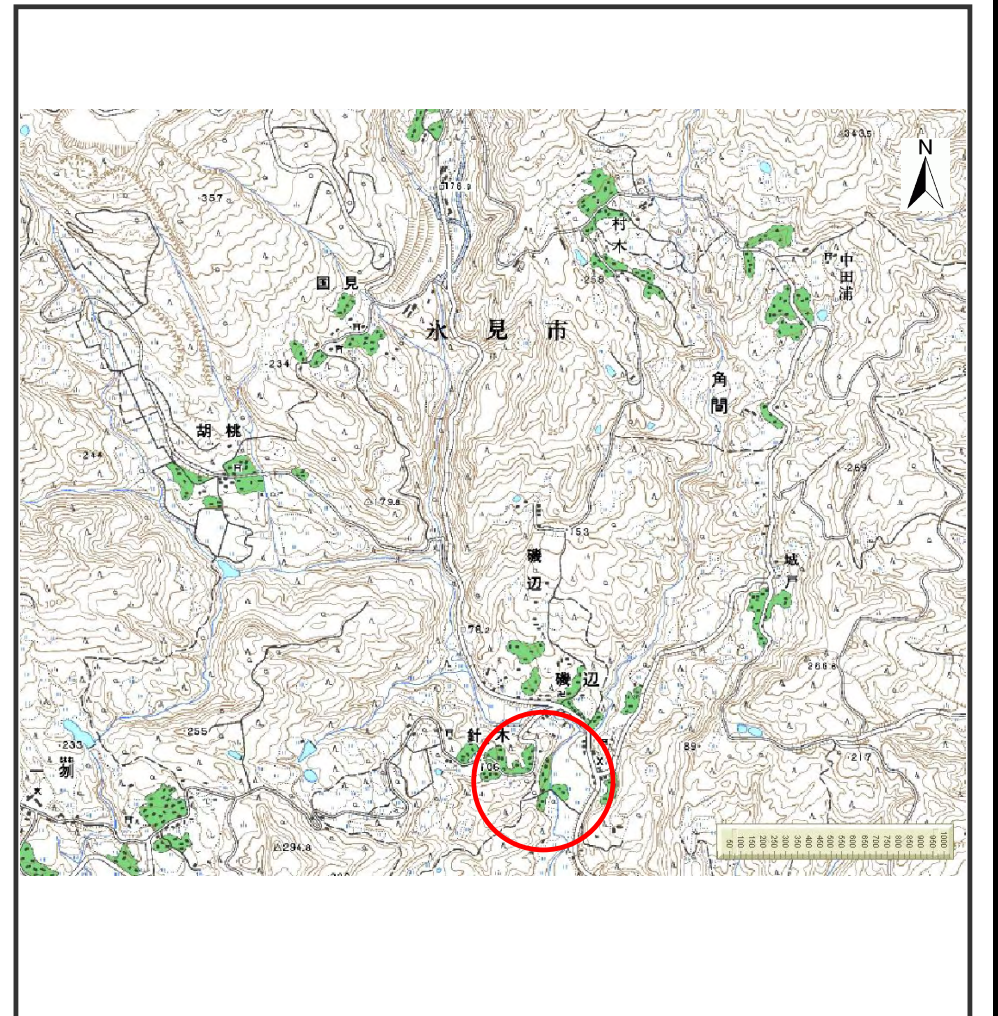


土砂災害警戒区域等の指定の公示に係る図書（その1）



(1/200,000)

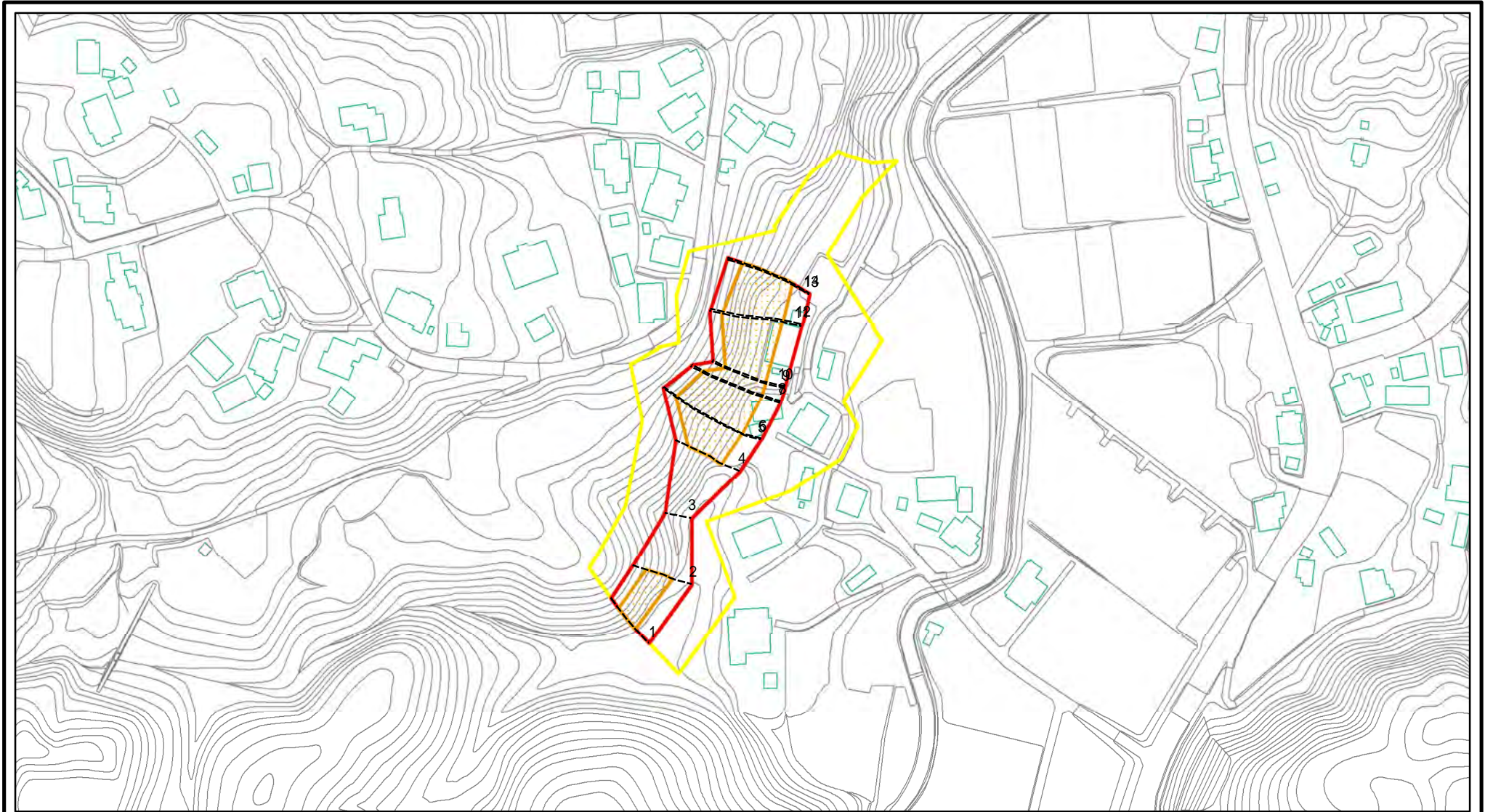


(1/25,000)

様式 - 1 (急) 土砂災害警戒区域・土砂災害特別警戒区域 位置図	自然現象の種類	急傾斜地の崩壊
	箇所番号	1611
	箇所名	磯辺(2)
	所在地	富山県氷見市磯辺

この地図は、国土地理院の承認を得て、同院発行の20万分の1・2万5千分の1の地形図を複製したものである。(承認番号 平18総複 第600号)

土砂災害警戒区域等の指定の公示に係る図書(その2)



0 25 50 100
m

図中の数字は横断測線番号を示す

様式 - 2 (急)

土砂災害警戒区域・土砂災害特別警戒区域

区域図(その1)

土砂災害防止法施行令第二条の基準に該当する区域



自然現象の種類

急傾斜地の崩壊

箇所番号

1611

土砂災害防止法施行令第三条の基準に該当する区域



縮尺

告示番号

箇所名

磯辺(2)

土砂等の堆積の高さが3mを超える区域
それ以外の区域



1:2,500

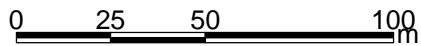
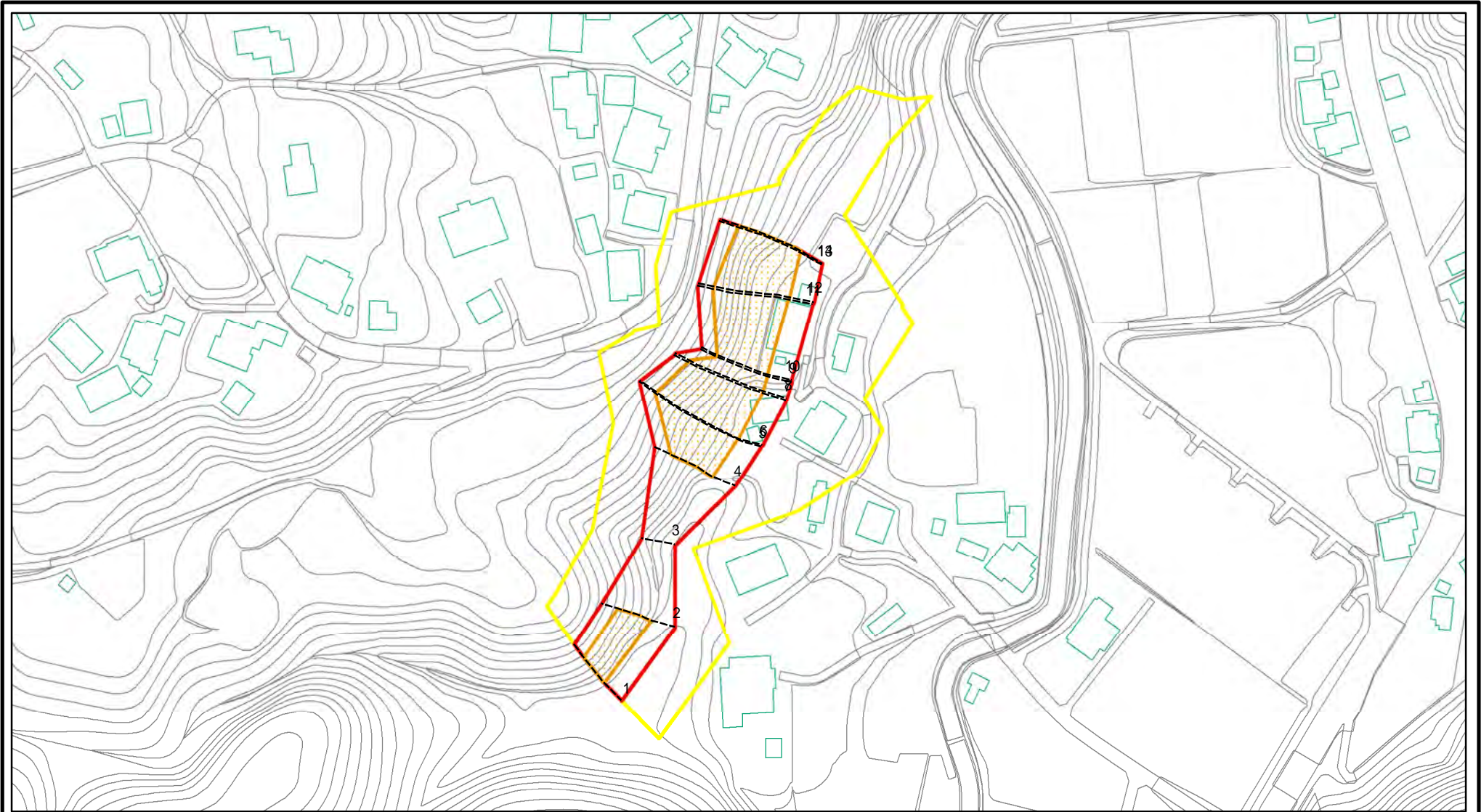
告示年月日

所在地

富山県水見市磯辺



土砂災害警戒区域等の指定の公示に係る図書(その2 - 1)



図中の数字は横断測線番号を示す

様式 - 2 - 1(急)

土砂災害警戒区域・土砂災害特別警戒区域

区域図(その2)

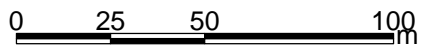
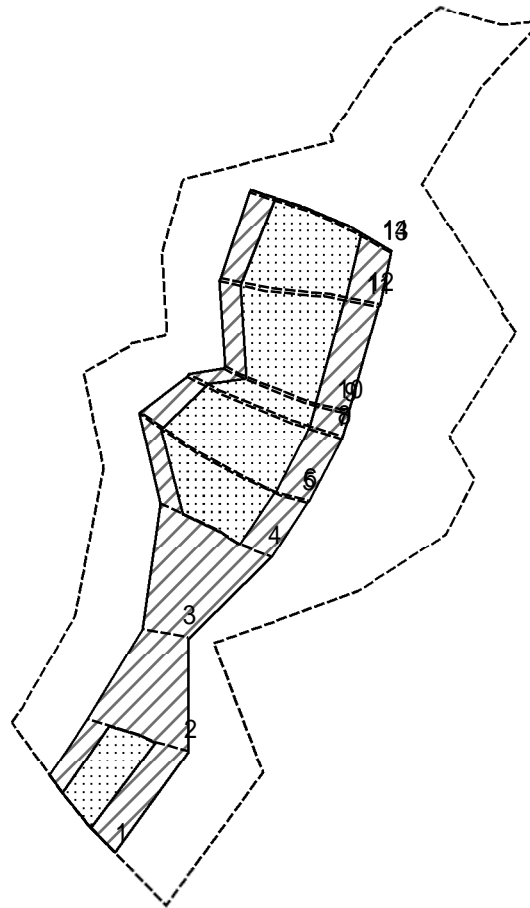
土砂災害防止法施行令第二条の基準に該当する区域	
土砂災害防止法施行令第三条の基準に該当する区域	
土砂等の(移動)高さが1m以下の場合、土砂等の移動による力が100kN/mを超える区域	
土砂等の堆積の高さが3mを超える区域	
それ以外の区域	



縮尺
1:2,000

自然現象の種類	急傾斜地の崩壊	箇所番号	1611
告示番号		箇所名	磯辺(2)
告示年月日		所在地	富山県氷見市磯辺

土砂災害警戒区域等の指定の公示に係る図書(その2 - 2)



図中の数字は横断測線番号を示す

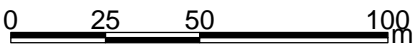
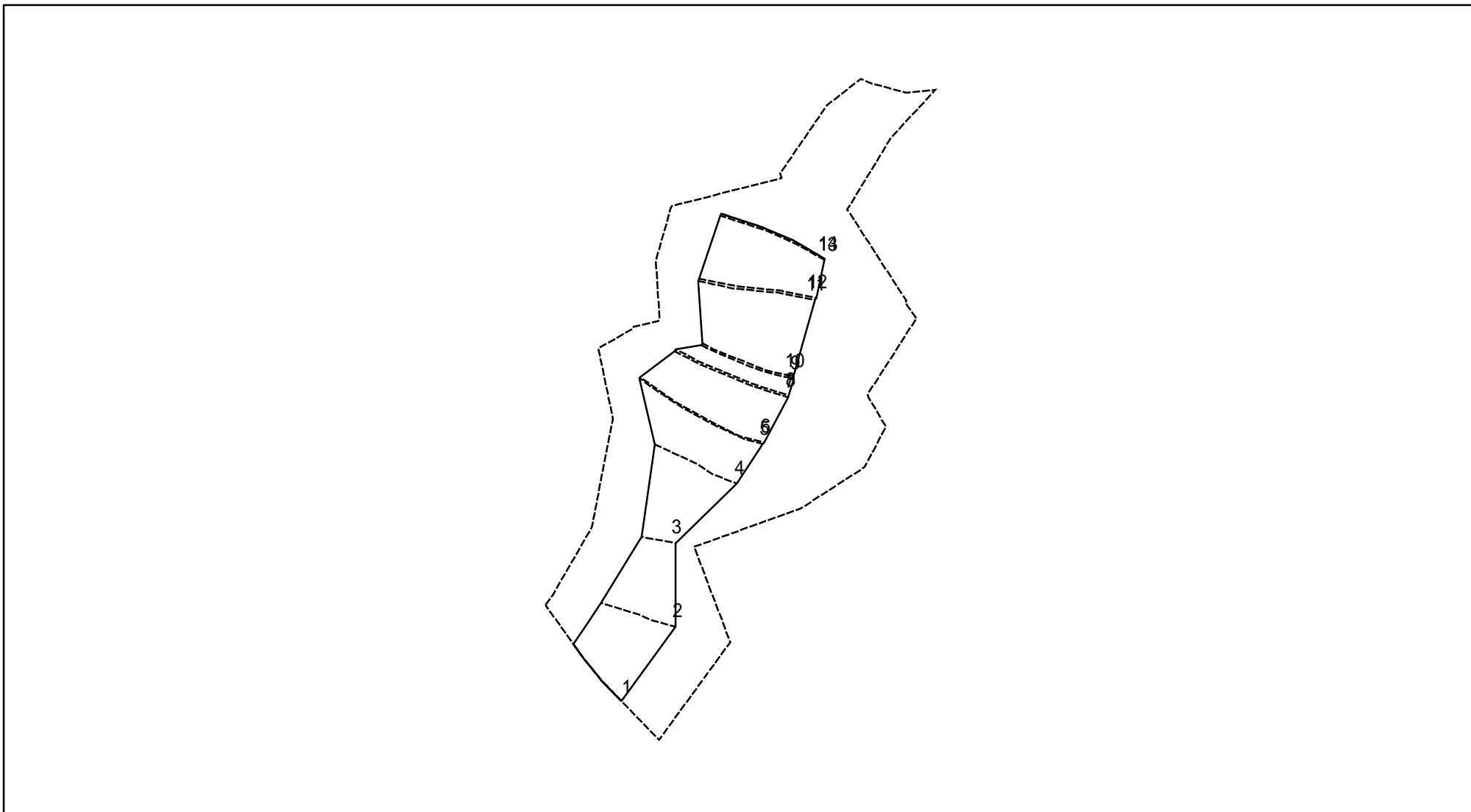
様式 - 2 - 2 (急)
 土砂災害特別警戒区域の区域区分図
 (急傾斜地の崩壊に伴う土石等の移動により
 建築物の地上部に作用すると想定される力)

土砂災害防止法施行令第二条の基準に該当する区域	
土砂災害防止法施行令第三条の基準に該当する区域	
それ以外の区域	

N	
縮尺	
1:2,000	

自然現象の種類	急傾斜地の崩壊	箇所番号	1611
告示番号		箇所名	磯辺(2)
告示年月日		所在地	富山県氷見市磯辺

土砂災害警戒区域等の指定の公示に係る図書(その2 - 3)



図中の数字は横断測線番号を示す

様式 - 2 - 3 (急)
 土砂災害特別警戒区域の区域区分図
 (急傾斜地の崩壊に伴う土石等の堆積により
 建築物の地上部に作用すると想定される力)

土砂災害防止法施行令第二条の基準に該当する区域	
土砂災害防止法 施行令第三条の 基準に該当する 区域	
それ以外の区域	

N

 縮尺
 1:2,000

自然現象 の種類	急傾斜地の崩壊	箇所番号	1611
告示番号		箇所名	磯辺(2)
告示年月日		所在地	富山県氷見市磯辺

土砂災害警戒区域等の指定の公示に係る図書（その3）

横断測線の区間	土石等の移動により建築物の地上部に作用すると想定される力				土石等の堆積により建築物の地上部に作用すると想定される力				横断測線の区間	土石等の移動により建築物の地上部に作用すると想定される力				土石等の堆積により建築物の地上部に作用すると想定される力			
	土石等の(移動)高さが1m以下の場合、土石等の移動による力が100kN/m ² を超える区域		それ以外の区域		土石等の堆積の高さが3mを超える区域		それ以外の区域			土石等の(移動)高さが1m以下の場合、土石等の移動による力が100kN/m ² を超える区域		それ以外の区域		土石等の堆積の高さが3mを超える区域		それ以外の区域	
	力の大きさのうち最大のもの(kN/m ²)	土石等の高さ(m)	力の大きさのうち最大のもの(kN/m ²)	土石等の高さ(m)	力の大きさのうち最大のもの(kN/m ²)	土石等の高さ(m)	力の大きさのうち最大のもの(kN/m ²)	土石等の高さ(m)		力の大きさのうち最大のもの(kN/m ²)	土石等の高さ(m)	力の大きさのうち最大のもの(kN/m ²)	土石等の高さ(m)	力の大きさのうち最大のもの(kN/m ²)	土石等の高さ(m)	力の大きさのうち最大のもの(kN/m ²)	土石等の高さ(m)
1～2	133.8	1.0	100.0	1.0	-	-	11.94	2.2	～								
2～3	-	-	100.0	1.0	-	-	11.75	2.2	～								
3～4	-	-	100.0	1.0	-	-	11.61	2.2	～								
4～5	150.3	1.0	100.0	1.0	-	-	14.55	2.7	～								
5～6	150.4	1.0	100.0	1.0	-	-	14.55	2.7	～								
6～7	159.4	1.0	100.0	1.0	-	-	13.96	2.6	～								
7～8	159.4	1.0	100.0	1.0	-	-	15.42	2.9	～								
8～9	158.1	1.0	100.0	1.0	-	-	15.42	2.9	～								
9～10	143.8	1.0	100.0	1.0	-	-	11.68	2.2	～								
10～11	157.9	1.0	100.0	1.0	-	-	13.94	2.6	～								
11～12	157.9	1.0	100.0	1.0	-	-	15.47	2.9	～								
12～13	157.6	1.0	100.0	1.0	-	-	15.47	2.9	～								
13～14	146.2	1.0	100.0	1.0	-	-	13.19	2.5	～								
14～15	-	-	-	-	-	-	-	-	～								
15～16	-	-	-	-	-	-	-	-	～								
16～17	-	-	-	-	-	-	-	-	～								
17～18	-	-	-	-	-	-	-	-	～								
～									～								
～									～								
～									～								
～									～								
～									～								
～									～								
～									～								
～									～								
～									～								
～									～								

様式-3(急) 建築物の構造の規制に必要な衝撃に関する事項	自然現象の種類	急傾斜地の崩壊	箇所番号	1611
	告示番号		箇所名	磯辺(2)
	告示年月日		所在地	富山県氷見市磯辺